



## รหัสโปรแกรม 261448



# หนานหนิง เต๋อเทียน

น้ำตกสองแผ่นดิน เท่ขาวล้วน ชมซากุระ | 4วัน 3คืน



### เดินทาง

เฉพาะกรุปที่เดินทางตั้งแต่วันที่ 29 มีนาคม 2569 เป็นต้นไป  
ขาไป (GX8908 BKK 21.15 - NNG 00.30)  
ขากลับ (GX8907 NNG 19.00 - BKK 20.15)

01 - 04 เม.ย. 69  
08 - 11 เม.ย. 69  
15 - 18 เม.ย. 69

22 - 25 เม.ย. 69  
25 - 28 เม.ย. 69

### ไฮไลท์

น้ำตกเต๋อเทียน - เทาชิงซิว - ชมดอกซากุระ  
เที่ยวสวนส้มกลางขุนเขา - เมืองโบราณไท่ผิง  
ถ้ำน้ำแข็งหลงกง - เมืองโบราณไท่ผิง  
ศาลเจ้าแม่กวนอิมพันกร - POP MART



ถ้ำน้ำแข็งหลงกง



เมืองโบราณไท่ผิง



ศาลเจ้าแม่กวนอิมพันกร

ราคาเริ่มต้น  
**12,888**

2UNNG-GX004

ไม่ลงร้านช้อปปิ้ง

gx 北部湾航空

เมนูพิเศษ  
ปลาอบมะนาว

พักโรงแรม 4 ดาว



หนานหนิง เต๋อเทียน มหัทศจรรย์น้ำตกสองแผ่นดิน  
เที่ยวสวนผลไม้ ชมดอกไม้ตามฤดูกาล

4 วัน 3 คืน

โดยสายการบิน Guangxi Beibu Gulf Airlines (GX)



BKK



NNG

เที่ยวบิน

เวลาออก

เวลาถึง

GX8910

10:50

13:55

NNG



BKK

เที่ยวบิน

เวลาออก

เวลาถึง

GX8909

08:50

09:50

เฉพาะกรุ๊ปออกเดินทางตั้งแต่วันที่ 29 มีนาคม 2569 เป็นต้นไป

NNG



BKK

เที่ยวบิน

เวลาออก

เวลาถึง

GX8909

21.15

00.30

BKK



NNG

เที่ยวบิน

เวลาออก

เวลาถึง

GX8907

19.00

20.15

\*\*\*เนื่องจากเข้าสู่ฤดูร้อนตารางไฟล์ทบินมีการปรับเปลี่ยน ไม่ส่งผลกระทบต่อกรรายการทัวร์\*\*\*



วัน	โปรแกรมท่องเที่ยว	เช้า	เที่ยง	ค่ำ	ที่พัก
1	กรุงเทพฯ(สนามบินสุวรรณภูมิ) – สนามบินหนานหนิง (GX8910 BKK10.50 – NNG 13.55) หนานหนิง-เมืองฉงจั่ว-ชมบรรยากาศยามค่ำคืนเมืองโบราณไท่ผิง ***เฉพาะกรุ๊ปที่เดินทางตั้งแต่วันที่ 29 มี.ค. 2569 เป็นต้นไป เปลี่ยนเป็นไฟล์ท (GX8908 BKK 21.15 – NNG 00.30)				MAN DALA HOTEL หรือ ระดับเทียบเท่า 4 ดาว
2	เมืองฉงจั่ว-น้ำตกเต๋อเทียน-ร้านกาแฟน้ำตกเต๋อเทียน (ไม่รวมค่ากาแฟ)-ถ้ำน้ำแข็งหลงกง-เมืองฉงจั่ว				MAN DALA HOTEL หรือ ระดับเทียบเท่า 4 ดาว
3	หนานหนิง-เซ็คอินไร่ส้ม-เขาชิงชิว-ศาลเจ้าแม่กวนอิมพันกร-ชมเทศกาลดอกไม้ 4ฤดูกาล-อิสระช้อปปิ้งถนนคนเดิน+POP MART OPTION : ล่องเรือแม่น้ำหยงเจียงชมวิวกลางคืน 200 RMB/ท่าน				NANNING VIENNA HOTEL หรือ ระดับเทียบเท่า 4 ดาว
4	สนามบินหนานหนิง – กรุงเทพฯ (สนามบินสุวรรณภูมิ) (GX8909 NNG 08.50 -BKK 09.50) ***เฉพาะกรุ๊ปที่เดินทางตั้งแต่วันที่ 29 มี.ค. 2569 เป็นต้นไป เปลี่ยนเป็นไฟล์ท (GX8907 NNG 19.00 –BKK 20.15) อาหาร (เช้า/เที่ยง) ปรับรายการครึ่งบ่ายวันที่สามของการเดินทางทดแทน- อิสระช้อปปิ้งห้างและ ถนนคนเดิน +POP MART-สนามบินหนานหนิง – กรุงเทพฯ(สนามบินสุวรรณภูมิ)				



วันเดินทาง	ผู้ใหญ่ พัก 2-3 ท่าน ท่านละ	พักเดี่ยว เพิ่มท่านละ
01-04 เม.ย.69	12,888.-	3,000.-
08-11 เม.ย.69	12,888.-	3,000.-
15-18 เม.ย.69	12,888.-	3,000.-
22-25 เม.ย.69	12,888.-	3,000.-
25-28 เม.ย.69	12,888.-	3,000.-

ราคาทัวร์ข้างต้นยังไม่รวมค่าทิปมัคคุเทศก์ท้องถิ่นและคนขับรถ 2,000บาท/ท่าน/ทริป  
**หัวหน้าทัวร์ที่ดูแลคณะจากเมืองไทยตามแต่ท่านจะเห็นสมควร**  
 เด็กทารกอายุต่ำกว่า 2 ขวบ ท่านละ 6,000 บาท  
 รายการทัวร์อาจจะมีการปรับเปลี่ยนตามความเหมาะสมของสภาพอากาศและฤดูกาล

วันแรก กรุงเทพฯ (สนามบินสุวรรณภูมิ) – (ท่าอากาศยานนานาชาติหนานนิง วูชู่) (GX8910: 10:50 - 13:50)  
 หนานหนิง-ฉงจั่ว-ชมบรรยากาศยามค่ำคืนเมืองโบราณไทผิง //  
 เฉพาะกรุ๊ปที่เดินทาง ตั้งแต่วันที่ 29 มีนาคม 2569 เป็นต้นไป เปลี่ยนเป็นไฟล์ท  
 (GX8908 BKK 21.15 – NNG 00.30)  
 หลังผ่านพิธีตรวจคนเข้าเมืองนำท่านเข้าสู่ที่พักและออกเดินทางสู่เมืองฉงจั่วในเช้าวันถัดไป

08:00 น. พร้อมกันที่ ท่าอากาศยานสุวรรณภูมิ อาคารผู้โดยสารระหว่างประเทศ ชั้น 4 ประตู 10 เคาน์เตอร์สายการบิน  
 Guangxi Beibu Gulf Airlines (GX) รวมน้ำหนักกระเป๋า 23 กิโลกรัม/ท่านละ 1 ใบ  
 โดยมีเจ้าหน้าที่คอยให้การต้อนรับและอำนวยความสะดวกตรวจเช็คสัมภาระและเอกสารการเดินทางให้กับทุก  
 ท่าน

เฉพาะกรุ๊ปที่เดินทาง ตั้งแต่วันที่ 29 มีนาคม 2569 เป็นต้นไป เปลี่ยนเป็นไฟล์ท (GX8908 BKK 21.15 – NNG  
 00.30)เวลานัดหมาย 18.30 น.พร้อมกันที่ ท่าอากาศยานสุวรรณภูมิ อาคารผู้โดยสารระหว่างประเทศ ชั้น 4  
 ประตู 10 เคาน์เตอร์สายการบิน Guangxi Beibu Gulf Airlines (GX) รวมน้ำหนักกระเป๋า 23 กิโลกรัม/ท่าน  
 ละ 1 ใบ โดยมีเจ้าหน้าที่คอยให้การต้อนรับและอำนวยความสะดวกตรวจเช็คสัมภาระและเอกสารการเดินทาง  
 ให้กับทุกท่าน เดินทางถึงหนานหนิงเวลา 00.30 น. หลังผ่านพิธีตรวจคนเข้าเมืองนำท่านเข้าสู่ที่พักและออก  
 เดินทางสู่เมืองฉงจั่วในเช้าวันถัดไป



- 10:50 น. ออกเดินทางสู่ หนานหนิง โดยสายการบิน Guangxi Beibu Gulf Airlines (GX) เที่ยวบินที่ GX8910 ใช้เวลาเดินทางประมาณ 2.10 ชั่วโมง \*\*ไม่มีอาหารบนเครื่อง\*\*
- 13:55 น. เดินทางถึง สนามบินหนานหนิง ประเทศจีน เป็นเมืองทางตอนใต้ของจีนใกล้ชายแดนเวียดนาม เป็นเมืองหลวงของภูมิภาคกวางสี ด้วยสภาพอากาศแบบเขตร้อนที่อบอุ่น จึงขึ้นชื่อจากพื้นที่สีเขียวเวลาท้องถิ่นเร็วกว่าประเทศไทย 1 ชั่วโมง (โปรดปรับเวลาเพื่อสะดวกต่อการนัดหมาย) หลังผ่านขั้นตอนการตรวจคนเข้าเมืองและรับสัมภาระเรียบร้อยแล้ว
- บ่าย นำท่านเดินทางสู่ เมืองฉงจั่ว (崇左) ตั้งอยู่ทางทิศตะวันตกเฉียงใต้ของเขตปกครองตนเองกว่างซีจ้วง ทางภาคใต้ของจีน ฉงจั่ว เมืองเล็กๆ ในกว่างซีที่ถูกมองข้าม มีสภาพแวดล้อมที่สวยงามไม่แพ้กุ้ยหลิน มีเสน่ห์ของชนชาติจ้วง เป็นเมืองการค้าชายแดนและด่านนำเข้าผลไม้ทางบกที่สำคัญของจีน นอกจากนี้ยังมีชื่อเสียงและเป็นที่ยอมรับกันในนามว่า "เมืองแห่งน้ำตาลของจีน (中国的糖都)" เนื่องจากเป็นแหล่งปลูกอ้อยและผลิตน้ำตาลที่ใหญ่ที่สุดของจีน และยังเป็นที่ตั้งของน้ำตาลกเต๋อเทียน เป็นสถานที่ท่องเที่ยวระดับ 4A ของจีนอีกด้วย
- ค่ำ รับประทานอาหารค่ำ ณ ภัตตาคาร (มื้อที่ 1)



หลังรับประทานอาหารเสร็จ นำท่าน ชมเมืองโบราณไทผิง ตั้งอยู่ในถนนไทผิง เขตเจียงโจว เมืองฉงจั่ว เขตปกครองตนเองกว่างซีจ้วง เป็นเมืองแห่งวัฒนธรรมที่มีชื่อเสียงซึ่งมีประวัติศาสตร์ยาวนานกว่า 1,000 ปี ชมวิวกกลางคืนของเมืองโบราณมีเสน่ห์เป็นพิเศษ ด้วยแสงไฟที่สว่างไสวและสีสันต่างๆ ทำให้ที่นี่เป็นสถานที่ที่เหมาะสมกับการถ่ายรูปและเช็คอิน พร้อมชมการแสดงพื้นบ้านมีการแสดงพื้นบ้านต่างๆ ในตอนเย็น เช่น การแสดงแฟชั่นของนักแสดงหัวซาน และการแสดงพื้นบ้านของกลุ่มชาติพันธุ์จ้วงบนหอคอย

ที่พัก MAN DALA HOTEL ระดับ 4\* หรือเทียบเท่า



วันที่สอง เมืองจ๋ว-น้ำตกเต๋อเทียน-ร้านกาแฟน้ำตกเต๋อเทียน (ไม่รวมค่ากาแฟ)-ถ้ำน้ำแข็งหลงกง-เมืองจ๋ว

เช้า รับประทานอาหารเช้า ณ ห้องอาหารของโรงแรม (มื้อที่ 2)

นำท่านเดินทางสู่น้ำตกเต๋อเทียน ที่มีต้นกำเนิดมาจากแม่น้ำก๊วยซุน ในเขตจิงซี กวางสี หลังจากไหลเข้าสู่เวียดนาม แล้วไหลกลับไปสู่กวางสี เป็นน้ำตกที่ตั้งอยู่ระหว่าง จีน และ เวียดนาม ขึ้นชื่อเรื่องสายน้ำสุดอลังการที่ลดหลั่นลงมาเป็นชั้นน้ำตกที่สลับซับซ้อน ทำให้มีทิวทัศน์ที่สวยงามตระการตา น่าตื่นตาตื่นใจเป็นอย่างมาก จุดไฮไลท์ของน้ำตกเต๋อเทียน คือ ผืนน้ำที่เป็นสีเขียวมรกต เป็นความสวยงามสุดตระการตาของน้ำตกที่ล้อมรอบไปด้วยพุ่มไม้อันอุดมสมบูรณ์ นอกจากนี้ด้านล่างของน้ำตกก็มีสะพานไม้ให้ผู้คนไปยืนถ่ายรูปวิวสุดอลังการของน้ำตกได้ด้วย



แวะชม ร้านกาแฟน้ำตกเต๋อเทียน ที่มีวิวฉากหลังเป็นน้ำตกขนาดใหญ่และภูเขาเขียว ธรรมชาติสวยงามเหมือนในเทพนิยาย เอาใจสายคาเฟ่ให้ท่านได้ ชิม ซุป แชะ ไปกับบรรยากาศอย่าง Slow Life



กลางวัน รับประทานอาหารกลางวัน ณ ภัตตาคาร (มื้อที่ 3)

บ่าย นำท่านเดินทางสู่ ถ้ำน้ำแข็งหลงกง ถ้ำน้ำแข็งแห่งนี้เป็นสถานที่ท่องเที่ยวระดับ 4A ตั้งอยู่มณฑลต้าชิ่ง ซึ่งเป็นถ้ำหินงอกหินย้อยที่เกิดขึ้นเองตามธรรมชาติ ทางอุทยานแห่งนี้ได้มีการปรับอุณหภูมิให้คงที่ทำให้ภายในถ้ำมีอุณหภูมิที่ติดลบ จึงเกิดมีเกล็ดน้ำแข็งมาเกาะตามหินงอกหินย้อย และกำแพงถ้ำจึงเป็นที่มาของถ้ำน้ำแข็งหลงกงแห่งนี้



สมควรแก่เวลานำท่านเดินทางกลับสู่ เมืองฉงจั่ว ใช้เวลาเดินทางประมาณ 1 ชั่วโมง

ค่ำ รับประทานอาหารค่ำ ณ ภัตตาคาร (มื้อที่ 4)

ที่พัก MAN DALA HOTEL ระดับ 4\* หรือเทียบเท่า



วันที่สาม

เมืองฉงจั่ว-เซ็คอินไร่ส้ม-หนานหนิง-เขาชิงชิว-ศาลเจ้าแม่กวนอิมพันกร-ชมเทศกาลดอกไม้  
อิสระช้อปปิ้งถนนคนเดินถนนสามตอกสองซอย +POP MART

4ฤดูกาล-

**OPTIONAL : ล่องเรือแม่น้ำยงเจียง ชมความงดงามยามค่ำคืนของเมืองหนานหนิง 200 หยวน/ท่าน**

เช้า รับประทานอาหารเช้า ณ ห้องอาหารของโรงแรม (มื้อที่ 5)

จากนั้นนำท่านสู่ ไร่ส้มเมืองฉงจั่ว (Chongzuo Orange Farm) และเซ็คอินไร่ส้ม ซึ่งตั้งอยู่เขตปกครองตนเอง กว่างซีจ้วงของจีน สวนส้มและพื้นที่เกษตรกรรมที่เกี่ยวกับส้ม มักจะอยู่ในเมืองฉงจั่ว (Chongzuo) ซึ่งมีภูเขา ล้อมรอบ ท่านจะได้ชมความงดงามสไตล์ฟาร์มส้มและชิมส้มจากต้นสดใหม่ หากท่านสนใจสามารถซื้อส้ม กลับไปทานได้โดยชั่งตามน้ำหนักราคาราวๆ 5-20 หยวน ขึ้นอยู่กับความต้องการ



จากนั้นนำท่านสู่ ภูเขาชิงชิว แหล่งท่องเที่ยวระดับ 5A ของจีน มีความสูงไม่มาก แต่มีเนินเขาและยอดเขามาก ถึง 18 แห่ง มีพืชพรรณนานาชนิดขึ้นปกคลุมทั่วทั้งอาณาบริเวณ 4,000 ตารางเมตร ประกอบไปด้วยสวน ดอกไม้ สระน้ำ วัด จุดชมวิวและสถาปัตยกรรมสมัยราชวงศ์ซ่งและหมิงตลอดทั้งปี ภูเขาชิงชิวจะมีเทศกาล ต่างๆ เปิดให้ประชาชนได้รับชมและมีส่วนร่วม



กลางวัน รับประทานอาหารกลางวัน ณ ภัตตาคาร (มื้อที่ 6)

นำท่านสักการะ ศาลเจ้าแม่กวนอิมพันกร ที่แกะจากไม้จันทน์หอม ด้านหน้าศาลมีจุดชมวิวที่สามารถมองเห็นเมืองหนานหนิงทั้งเมืองได้ เรียกได้ว่าทั้งอิมใจและอิมบุญในเวลาเดียวกันทีเดียว

นำท่านชม สวนดอกไม้ 4 ฤดู แห่งภูเขาชิงชิว ที่เที่ยวระดับ AAAAA ภูเขากลางเมือง ปกคลุมทั่วทั้งอาณาบริเวณ 4,000 ตารางเมตรฉายา “ปอดแห่งเมือง” บนภูเขาจะมีทั้งสวนดอกไม้ สระน้ำ วัด จุดชมวิวและสถาปัตยกรรมสมัยราชวงศ์ซ่งและหมิง



คำ อธิษฐานขอพรทำ เพื่อสะดวกแก่การท่องเที่ยว

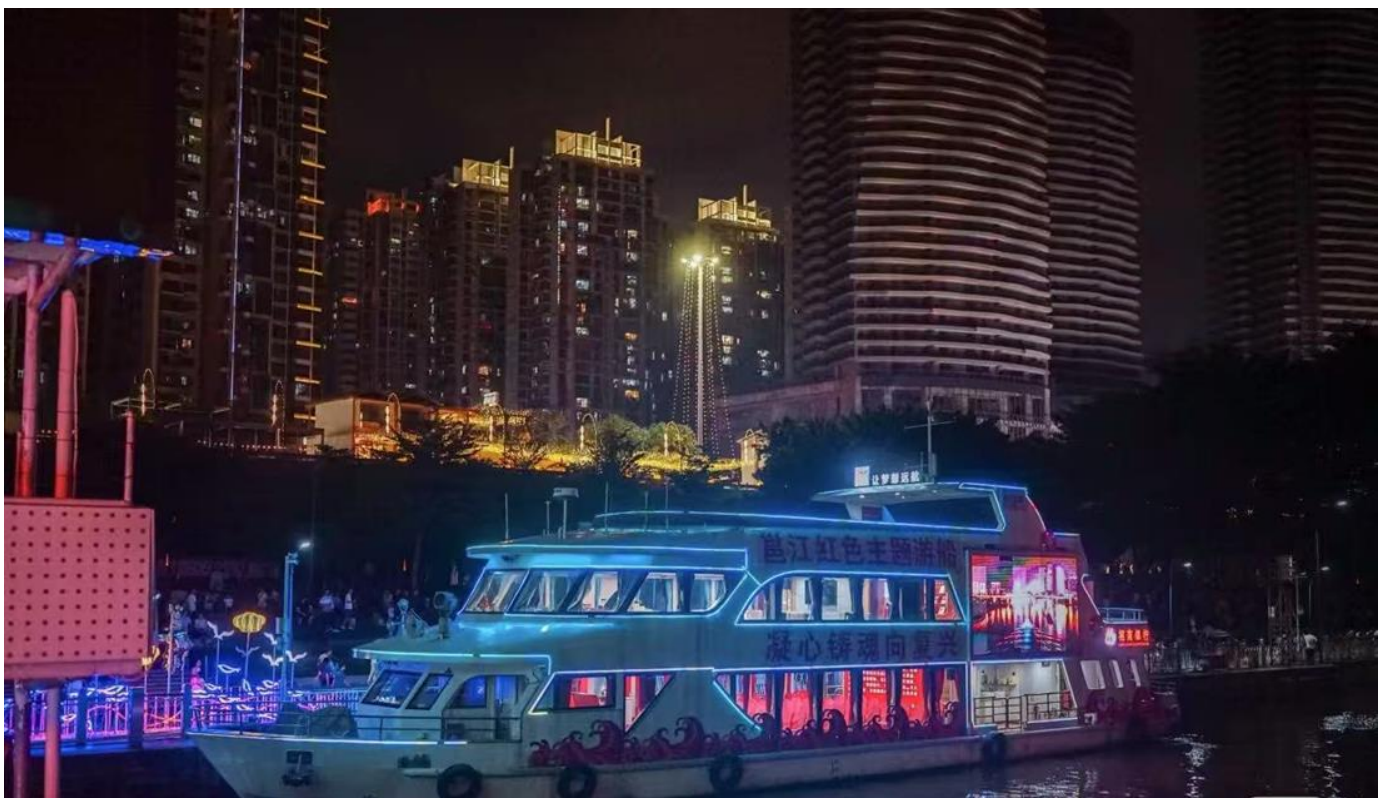


นำท่านชม ถนนสามตอกสองซอย เป็นย่านประวัติศาสตร์และวัฒนธรรมที่มีชื่อเสียงของหนานหนิง เมืองที่มีประวัติศาสตร์ยาวนานแต่ละเมืองมีถนนสายเก่าที่มีลักษณะเฉพาะเช่นนี้ ถนนสายเก่าที่มีลักษณะเฉพาะของหนานหนิงอยู่ที่ถนนสามและสองตรอก ถนนสายพิเศษหลายแห่ง เต็มไปด้วยร้านอาหารพิเศษและร้านค้า วัฒนธรรมและความคิดสร้างสรรค์ในหนานหนิง รวมถึงสถานที่ทางวัฒนธรรม เช่น วัดเจิ้งหวงและหอรำลึกเต็งหยิง นอกจากนี้ยังมีร้านอาหารแฟชั่นใหม่ที่ผู้คนหนุ่มสาวชื่นชอบ ซึ่งตระหนักถึงการผสมผสานระหว่างประวัติศาสตร์และความทันสมัยให้ท่านได้เพลิดเพลินเดินช้อปปิ้งกันเต็มอ้อม หากท่านใดชื่นชอบสินค้า Art Toys สามารถเลือกชม เลือกซื้อได้ที่ร้าน POP MART



Optional

ล่องเรือแม่น้ำยงเจียง ชมแสงสียามค่ำคืนของเมืองหนานหนิง ราคาท่านละ 200 RMB / ท่าน





ที่พัก NANNING VIENNA HOTEL ระดับ 4\* หรือเทียบเท่า

วันที่สี่ หนานหนิง-สนามบินหนานหนิง – กรุงเทพฯ (สนามบินสุวรรณภูมิ) (GX8909 NNG 08.40 -BKK 09.45) // เฉพาะกรุ๊ปที่เดินทางตั้งแต่ 29 มีนาคม 2569 เป็นต้นไป เปลี่ยนเป็นไฟล์ท (GX8907 NNG 19.00 -BKK 20.15) รวมอาหาร (เช้า/เที่ยง)  
ปรับรายการครึ่งบ่ายวันที่สามของการเดินทางทดแทน- อีสระช้อปปี้งห้างและ ถนนคนเดิน +POP MART-สนามบินหนานหนิง – กรุงเทพฯ(สนามบินสุวรรณภูมิ)

เช้า รับประทานอาหารเช้า แบบ Set Box เพื่อความสะดวกต่อการเดินทางสู่สนามบิน (มื้อที่ 7)

สมควรแก่เวลานำท่านเดินทางสู่ สนามบินหนานหนิง

08.40 น. ออกเดินทางสู่ สนามบินสุวรรณภูมิ โดยสารการบิน Guangxi Beibu Gulf Airlines (GX) เที่ยวบินที่ GX8909 **\*\*ไม่มีอาหารบนเครื่อง\*\***

09.45 น. เดินทางถึง สนามบินสุวรรณภูมิ ประเทศไทยโดยสวัสดิภาพ พร้อมความประทับใจ

เฉพาะกรุ๊ปที่เดินทางตั้งแต่ 29 มีนาคม 2569 เป็นต้นไป เปลี่ยนเป็นไฟล์ท (GX8907 NNG 19.00 -BKK 20.15) รวมอาหาร (เช้า/เที่ยง)

ปรับรายการครึ่งบ่ายวันที่สามของการเดินทางทดแทน- อีสระช้อปปี้งห้างและ ถนนคนเดิน +POP MART-สนามบินหนานหนิง – กรุงเทพฯ(สนามบินสุวรรณภูมิ)

\*\*\*\*\*



## อัตราค่าบริการรวม



ค่าตัวโดยสารเครื่องบินไป-กลับ ชั้นประหยัด พร้อมค่าภาษีสนามบินทุกแห่งตามรายการทัวร์ข้างต้น



เจ้าหน้าที่บริษัท ๙ คอยอำนวยความสะดวกทุกท่านตลอดการเดินทาง



ค่าประกันวินาศภัยเครื่องบินตามเงื่อนไขของแต่ละสายการบิน



ค่าอาหาร ค่าเข้าชม และ ค่ายานพาหนะทุกชนิดตามที่ระบุไว้ในรายการทัวร์ข้างต้น



ค่าน้ำหนักกระเป๋าเดินทางในกรณีที่เกิดกว่าสายการบินกำหนด 23 กิโลกรัม / ท่าน / ใบ



คุ้มครองการเสียชีวิตจากอุบัติเหตุสูงสุด 2,000,000 บาท  
คุ้มครองค่ารักษาพยาบาลจากอุบัติเหตุสูงสุด 500,000 บาท

(เงื่อนไขตามกรมธรรม์)เงื่อนไขประกันการเดินทาง ค่าประกันอุบัติเหตุและค่ารักษาพยาบาล คุ้มครองเฉพาะกรณีที่ได้รับอุบัติเหตุระหว่างการเดินทางไม่คุ้มครองถึงการสูญเสียทรัพย์สินส่วนตัวและไม่คุ้มครองโรคประจำตัวของผู้เดินทางและคุ้มครองเฉพาะผู้เดินทางไปกลับพร้อมกรุ๊ปเท่านั้น



ค่าที่พักห้องละ 2-3 ท่าน ตามโรงแรมที่ระบุไว้ในรายการหรือ ระดับเทียบเท่า

- กรณีห้อง TWIN BED (เตียงเดี่ยว 2 เตียง) ซึ่งโรงแรมไม่มีหรือเต็ม ทางบริษัทขอปรับเป็นห้อง DOUBLE BED แทนโดยมี ต้องแจ้งให้ทราบล่วงหน้า

- หากต้องการห้องพักแบบ DOUBLE BED ซึ่งโรงแรมไม่มีหรือเต็ม ทางบริษัทขอปรับเป็นห้อง TWIN BED แทนโดยมี ต้อง แจ้งให้ทราบล่วงหน้า เช่นกัน

- กรณีพักแบบ TRIPLE ROOM 3 ท่าน ท่านที่ 3 อาจเป็นเสริมเตียง หรือ SOFA BED หรือ เสริมฟูกที่นอน ทั้งนี้ ขึ้นอยู่กับรูปแบบการจัดห้องพักของโรงแรมนั้นๆ



## อัตราค่าบริการไม่รวม



ค่าทำหนังสือเดินทางไทย และเอกสารต่างดาว



ค่าภาษีน้ำมัน ที่สายการบินเรียกเก็บเพิ่ม ภายหลังจากทางบริษัทฯ ได้ออกตั๋วเครื่องบินไปแล้ว ซึ่งลูกค้าต้องชำระส่วนต่างเพิ่ม



ภาษีมูลค่าเพิ่ม 7% และหัก ณ ที่จ่าย 3%



ค่าทิปมัคคุเทศก์ท้องถิ่นและคนขับรถ รวม 2,000 บาท/ท่าน/ทริป (เด็กชำระทิปเท่ากับผู้ใหญ่) ชำระที่สนามบิน



ค่าน้ำหนักกระเป๋าเดินทางในกรณีที่เกิดกว่าสายการบินกำหนด



ค่าใช้จ่ายส่วนตัวนอกเหนือจากรายการ เช่น ค่าเครื่องดื่ม, ค่าอาหารที่สั่งเพิ่ม, ค่าโทรศัพท์ ฯลฯ

สำหรับท่านที่รับประทานอาหารพิเศษ อาหารเจ หรือไม่ทานเนื้อสัตว์ ไม่ทานหมู ไม่ทานไก่ และมีความจำเป็นให้ทางบริษัท จัดเตรียมอาหารไว้ให้ท่านเป็นพิเศษนอกเหนือจากที่กรุ๊ปจัดไว้ในรายการ ขอสงวนสิทธิ์ในการเรียกเก็บค่าใช้จ่ายเพิ่มเติมตามจริงเท่านั้น



ค่าธรรมเนียมเอกสารเข้าเมืองสำหรับผู้ถือพาสปอร์ตต่างประเทศ

(ทางรัฐบาลจีนประกาศยกเลิกวีซ่าให้กับคนไทย ผู้ที่ประสงค์จะพำนักระยะสั้นในประเทศจีน ในรอบ 6 เดือน ไม่เกิน 90 วัน \*\*ถ้ากรณีทางรัฐบาลจีนประกาศให้กลับมาใช้วีซ่า ผู้เดินทางจะต้องเสียค่าใช้จ่ายเพิ่มในการขอวีซ่าตามที่สถานทูตกำหนด)





## เงื่อนไขการให้บริการ

1. การเดินทางในแต่ละครั้งจะต้องมีผู้โดยสารจำนวน 10 ท่านขึ้นไป ถ้าผู้โดยสารไม่ครบจำนวนดังกล่าว ทางบริษัทฯ ขอสงวนสิทธิ์ในการเปลี่ยนแปลงราคาหรือยกเลิกการเดินทาง
2. ในกรณีที่ลูกค้าต้องออกตัวโดยสารภายในประเทศ กรุณาติดต่อเจ้าหน้าที่ของบริษัทฯ เพื่อเช็คว่ากรุ๊ปมีการคอนเฟิร์มเดินทางก่อนทุกครั้ง เนื่องจากสายการบินอาจมีการปรับเปลี่ยนไฟล์ทบิน หรือเวลาบิน โดยไม่ได้แจ้งให้ทราบล่วงหน้า ทางบริษัทฯ จะไม่รับผิดชอบใด ๆ ในกรณี ถ้าท่านออกตัวภายในโดยไม่แจ้งให้ทราบและหากไฟล์ทบินมีการปรับเปลี่ยนเวลาบินเพราะถือว่าท่านยอมรับในเงื่อนไขดังกล่าว
3. การชำระค่าบริการ
  - 3.1 กรุณาชำระมัดจำ ท่านละ 10,000 บาท
  - 3.2 กรุณาชำระค่าทัวร์เต็มจำนวน ในกรณีที่ค่าทัวร์ราคาต่ำกว่า 10,000 บาท
  - 3.3 กรุณาชำระค่าทัวร์ส่วนที่เหลือ 30 วันก่อนออกเดินทาง **\*\*45 วันก่อนเดินทางสำหรับช่วงสงกรานต์และปีใหม่\*\***
  - 3.4 กรณีวันเดินทางน้อยกว่า 21 วัน หรือราคาทัวร์โปรโมชั่น ต้องชำระค่าทัวร์เต็มจำนวนเท่านั้น
4. กรณีผู้เดินทางที่ต้องการความช่วยเหลือเป็นพิเศษ เช่น การขอใช้วีลแชร์ที่สนามบิน กรุณาแจ้งบริษัทฯ อย่างน้อย 7 วันก่อนการเดินทาง หรือเริ่มตั้งแต่ท่านจองทัวร์ มิฉะนั้นทางบริษัทฯ ไม่สามารถจัดการได้ล่วงหน้า ทางบริษัทฯ ขอสงวนสิทธิ์ในการเรียกเก็บค่าใช้จ่ายตามจริงที่เกิดขึ้นกับผู้เดินทาง (ถ้ามี)
5. กรณีใช้หนังสือเดินทางราชการ (เล่มน้ำเงิน) เดินทางเพื่อการท่องเที่ยวกับคณะทัวร์ หากท่านถูกปฏิเสธในการเข้า-ออกประเทศใด ๆ ก็ตาม ทางบริษัทฯ ขอสงวนสิทธิ์ไม่คืนค่าทัวร์และรับผิดชอบใด ๆ ทั้งสิ้น



## เงื่อนไขอื่นๆ

**โปรดตรวจสอบ PASSPORT :** กรุณานำพาสปอร์ตติดตัวมาในวันเดินทาง พาสปอร์ตต้องมีอายุไม่ต่ำกว่า 6 เดือน หรือ 180 วัน ขึ้นไปก่อนการเดินทาง และต้องมีหน้ากระดาษอย่างต่ำ 6 หน้า

**หมายเหตุ :** สำหรับผู้เดินทางที่อายุไม่ถึง 18 ปี และไม่ได้เดินทางกับบิดา มารดา ต้องมีจดหมายยินยอมให้บุตรเดินทางไปต่างประเทศจากบิดาหรือมารดาแนบมาด้วย





## เงื่อนไขการยกเลิก

\*\*กรณีการขอยกเลิกการเดินทาง หรือเลื่อนการเดินทาง นักท่องเที่ยวหรือตัวแทนจำหน่าย(ผู้มีชื่อในเอกสารการจอง) จะต้องแพกซ์ อีเมลล์ หรือ มาเซ็นเอกสารการยกเลิกที่บริษัท ใดๆอย่างหนึ่ง เพื่อเป็นการแจ้งยกเลิกกับทางบริษัทอย่างเป็นลายลักษณ์อักษร (ทางบริษัทไม่ยอมรับยกเลิกการจอง ผ่านทางโทรศัพท์ไม่ว่ากรณีใดๆ)

\*\*กรณีนักท่องเที่ยวหรือตัวแทนจำหน่าย ต้องการขอรับเงินค่าบริการคืน นักท่องเที่ยวหรือตัวแทนจำหน่าย (ผู้มีชื่อในเอกสารการจอง) จะต้องแพกซ์ อีเมลล์ หรือ มาเซ็นเอกสารขอรับเงินคืนที่บริษัท ใดๆอย่างหนึ่ง เพื่อทำเรื่องขอรับเงินค่าบริการคืน โดยแนบหนังสือมอบอำนาจพร้อมหลักฐานประกอบการมอบอำนาจ หลักฐานการชำระค่าบริการต่างๆ และหน้าสมุดบัญชีธนาคารที่ต้องการให้นำเงินเข้าให้ครบถ้วน โดยมีเงื่อนไขการคืนเงินค่าบริการ ตาม “ประกาศคณะกรรมการธุรกิจนำเที่ยวและมัคคุเทศก์ เรื่อง หลักเกณฑ์เกี่ยวกับการกำหนดอัตราการจ่ายเงินค่าบริการคืนให้แก่นักท่องเที่ยว พ.ศ. 2563” ดังนี้

### ยกเลิก ไม่น้อยกว่า 30 วันก่อนการเดินทาง (ไม่นับวันเดินทาง)

**คืนเงินค่าทัวร์เต็มจำนวน** ยกเว้น ค่าใช้จ่ายที่เกิดขึ้นจริงเพื่อการเตรียมการนำเที่ยว ทั้งหมด เช่น ค่ามัดจำตัวเครื่อง ค่าบริการแลนด์ ต่างประเทศ เป็นต้น

### ยกเลิก น้อยกว่า 15 วันก่อนการเดินทาง

**ทางบริษัทฯ ขอสงวนสิทธิ์ ไม่คืนเงินค่าทัวร์ทั้งหมด** การจ่ายเงินคืนแก่นักท่องเที่ยวตามข้อกำหนดด้านบน ซึ่งมีการหักเงินในบางส่วนนั้น เนื่องจากทางบริษัทมีค่าใช้จ่ายที่ได้จ่ายจริงเพื่อการเตรียมการนำเที่ยวไปแล้ว เช่น การมัดจำที่นั่งบัตรโดยสารเครื่องบิน การจองที่พัก และ ค่าใช้จ่ายที่จำเป็นอื่นๆ เป็นต้น

### ยกเลิก ไม่น้อยกว่า 15-29 วันก่อนเดินทาง (ไม่นับวันเดินทาง)

**คืนเงิน 50% ของค่าทัวร์ทั้งหมด** ยกเว้น ค่าใช้จ่ายที่เกิดขึ้นจริงเพื่อการเตรียมการนำเที่ยวทั้งหมด เช่น ค่ามัดจำตัวเครื่อง ค่าบริการแลนด์ ต่างประเทศ เป็นต้น

### หากท่านงดการใช้บริการรายการใดรายการหนึ่ง หรือไม่เดินทางพร้อมคณะ

ทางบริษัทฯ จะถือว่าท่านสละสิทธิ์ **ไม่อาจเรียกร้องค่าบริการและเงินมัดจำคืน ไม่ว่ากรณีใดๆ ทั้งสิ้น**

### การยกเลิกเดินทางกับกรุ๊ปที่ออกเดินทางช่วงเทศกาลวันหยุด เช่น ปีใหม่, สงกรานต์ เป็นต้น

บางสายการบินมีการกีดกันที่นั่งกับสายการบิน และค่ามัดจำที่แพง รวมถึงเที่ยวบินพิเศษ เช่น CHARTER FLIGHT **จะไม่มีการคืนเงินมัดจำ หรือ ค่าทัวร์ทั้งหมดที่ชำระแล้ว** ไม่ว่าจะยกเลิกด้วยกรณีใดๆ

### กรณีที่กองตรวจคนเข้าเมืองในกรุงเทพฯ และต่างประเทศปฏิเสธการเดินทางออกหรือเข้าประเทศที่ระบุ

**บริษัทฯ ขอสงวนสิทธิ์ที่จะไม่คืนค่าทัวร์** ไม่ว่ากรณีใดๆ \*สำคัญ !! บริษัททำธุรกิจเพื่อการท่องเที่ยวเท่านั้น ไม่สนับสนุนการเดินทางเข้าญี่ปุ่นโดยผิดกฎหมาย ลูกค้าต้องผ่านการตรวจคนเข้าเมืองด้วยตัวของตัวเอง โดยมีมัคคุเทศก์ไม่สามารถช่วยเหลือใดๆได้ทั้งสิ้น \*





บริษัท ทัวร์โปร จำกัด  
TOURPRO CO.,LTD.

ใบอนุญาตประกอบธุรกิจนำเที่ยวเลขที่ 11/10654

☎ 02 254 9334-8

✉ Info@tourpro.co

🌐 www.Tourpro.co

📍 @tourpro.co



## สอบถาม / จองทัวร์

สอบถาม / จอง



<https://lin.ee/m83w9ALa>

สอบถาม / จอง



<https://m.me/tourpro.co>

## ติดตามโปรโมชั่น facebook

<https://www.facebook.com/tourpro.co>

โปรไฟล์ใหม่  
LINE OPENCHAT



<https://bit.ly/3xg2dAP>



<https://bit.ly/3xeP5fg>



<https://bit.ly/43DJRG7>

## รายละเอียดการชำระค่าบริการ



krungsri  
กรุงศรี

บริษัท ทัวร์โปร จำกัด  
**330-0-01472-9**  
(บัญชีกระแสรายวัน)

ธนาคารกสิกรไทย  
KASIKORNBANK 泰华农民银行



บริษัท ทัวร์โปร จำกัด  
**153-3-92338-7**  
(บัญชีกระแสรายวัน)