



บริษัท ทัวร์โปร จำกัด
TOURPRO CO.,LTD.



ใบอนุญาตประกอบธุรกิจนำเที่ยวเลขที่ 11/10654

☎ 02 254 9334-8

✉ Info@tourpro.co

🌐 www.Tourpro.co

📱 @tourpro.co

รหัสโปรแกรม 261574

พิชิต 3 อุทยานธรรมชาติสุดยิ่งใหญ่

เจิ่งตุ

สี่ดรุณี • ต้ากู่ปิงชวน • จิวจ้ายโกว

ทริปเดียวเที่ยวครบทุกไฮไลต์ & เก็บครบทุกแลนด์มาร์ค

6 วัน | 5 คืน

รหัส : TGN-VZTFU01

**เที่ยวครบ
จบทุกไฮไลต์**

~~SHOP~~

**ไม่
มีวันอิสระ**

**9
การ์นต์
คนออกเดินทาง**

**เดินทาง
เม.ย. - ต.ค. 69**

**พิเศษ
นั่งรถไฟ
ความเร็วสูง**

แพนด้ายักษ์ป็นติก

กอนคนเดินชุนซีลู่

วัดต้าฉีอู

ห้าง SKP

ราคาเริ่มต้น

25,990.-

ภูเขาสี่ดรุณี | อุทยานชวงเฉียวโกว | เมืองเผ่าเสียน | อุทยานธารน้ำแข็งต้ากู่ปิงชวน
 อุทยานจิวจ้ายโกว | น้ำตกธารไต้บูท | นั่งรถไฟความเร็วสูงสู่เจิ่งตุ
 ถนนโบราณชอยกว้างชอยแคบ | ห้าง SKP | น้ำพุแม่ไผ่ | วัดต้าฉีอู
 ถนนโบราณจินหลี่ | ถนนคนเดินชุนซีลู่ | แพนด้ายักษ์ป็นติก | ถนนคนเดินไท่กู่หลี่

vietjet
Air.com

น้ำหนักกระเป๋า
23Kg.

พักรแอมฮง
4 ตาว

อาหาร
14 มื้อ



พืชมัต 3 อุทยานธรรมชาติสวยยิ่งใหญ่

6 วัน 5 คืน

เจิงตู

สี่ดรุณี • ต่ากู่ปิงชว่น • จิวจ้ายโกว

ทริปเดียวเที่ยวครบทุกไฮไลต์ & เก็บครบทุกแลนด์มาร์ค

vietjet
AIR.com

FLIGHT : VZ3680

BKK 17.50 → TFU 22.00

ขาไป

FLIGHT : VZ3681

TFU 23.00 → BKK 01.15+1

ขากลับ

วันที่	รายการ	อาหาร			โรงแรม
		เช้า	กลางวัน	เย็น	
1	สนามบินสุวรรณภูมิ BKK-TFU VZ3680 (17.50-22.00) • สนามบินเจิงตูเทียนฟู่	✗	✗	✗	HOLIDAY INN EXPRESS HOTEL 4* หรือเทียบเท่า
2	เจิงตู • ภูเขาสี่ดรุณี • อุทยานชวงเฉียวโกว (รวมรถอุทยาน) • แม่เสียน	🍴	🍴	🍴	XIQIANG HOMELAND HOTEL 4* หรือเทียบเท่า
3	แม่เสียน • อุทยานธารน้ำแข็งต่ากู่ปิงชว่น (รวมรถอุทยาน+กระเช้าขึ้น-ลง) • ชวนจู้ซื่อ	🍴	🍴	🍴	WASSIM HOTEL 4* หรือเทียบเท่า
4	ชวนจู้ซื่อ • จิวจ้ายโกว • อุทยานจิวจ้ายโกว (รวมรถวนประจำทาง)	🍴	🍴 บุฟเฟ่ต์	🍴	MARRIOTT COURTYARD HOTEL 4* หรือเทียบเท่า
5	จิวจ้ายโกว • ชวนจู้ซื่อ • นั่งรถไฟความเร็วสูงสู่เจิงตู • ถนนโบราณชอยกว้างชอยแคบห่าง SKP - น้ำพุไม้ไฟ	🍴	🍴	🍴 สุกี้หม่าล่า	HOLIDAY INN EXPRESS HOTEL 4* หรือเทียบเท่า
6	เจิงตู • วัดต้าจื่อ • ถนนโบราณจินหลี่ • ถนนคนเดินซุนซีลู่ • แพนด้ายักษ์ปิ่นตึก • ถนนคนเดินไท่กู่หลี่ • สนามบินเจิงตูเทียนฟู่ TFU-BKK VZ3681 (23.00-01.15+1) • สนามบินสุวรรณภูมิ	🍴	🍴	✗	

โปรแกรมอาจมีการสลับวันหรือเปลี่ยนแปลงไปตามความเหมาะสม ทั้งนี้ทางบริษัทจะคำนึงถึงประโยชน์และความปลอดภัยของทุกท่านเป็นหลักสำคัญ



อัตราค่าบริการและเงื่อนไขรายการท่องเที่ยว

เมืองตู-สี่ครุณี-ต่ากูปังชวณ-จีวจ่ายโกว (VZ) 6D5N

วันเดินทาง	ราคาทัวร์ผู้ใหญ่/ท่าน พักห้องละ 2-3 ท่าน	ราคาทัวร์เด็ก อายุ 2-18 ปี หรือหนังสือเดินทางต่างชาติ	ราคาทัวร์/ท่าน ไม่รวมตัว เครื่องบิน	ราคา ห้องพักเดี่ยว
01 – 06 เมษายน 69 **วันจักรี**	27,990	27,990	20,990	5,500
02 – 07 เมษายน 69 **วันจักรี**	27,990	27,990	20,990	5,500
09 – 14 เมษายน 69 **วันสงกรานต์**	30,990	30,990	22,990	7,000
10 – 15 เมษายน 69 **วันสงกรานต์**	30,990	30,990	22,990	7,000
12 – 17 เมษายน 69 **วันสงกรานต์**	30,990	30,990	22,990	7,000
13 – 18 เมษายน 69 **วันสงกรานต์**	30,990	30,990	22,990	7,000
29 เมษายน – 04 พฤษภาคม 69 **วันแรงงาน** **วันฉัตรมงคล**	27,990	27,990	20,990	5,500
30 เมษายน - 05 พฤษภาคม 69 **วันแรงงาน** **วันฉัตรมงคล**	27,990	27,990	20,990	5,500
01 – 06 พฤษภาคม 69 **วันแรงงาน** **วันฉัตรมงคล**	27,990	27,990	20,990	5,500
30 พฤษภาคม – 04 มิถุนายน 69 **วันวิสาขบูชา** **วันคล้ายวันเฉลิมพระ ชนมพรรษา**	27,990	27,990	20,990	5,500
25 – 30 กรกฎาคม 69 **วันคล้ายวันเฉลิมพระ ชนมพรรษา** **วันอาสาฬหบูชา**	27,990	27,990	20,990	5,500
08 – 13 สิงหาคม 69 **วันแม่แห่งชาติ**	25,990	25,990	20,990	5,500
08 – 13 ตุลาคม 69 **วันนวมินทราชินาธิราช**	27,990	27,990	20,990	5,500



09 – 14 ตุลาคม 69 **วันนวมินทราธิราช**	27,990	27,990	20,990	5,500
10 – 15 ตุลาคม 69 **วันนวมินทราธิราช**	27,990	27,990	20,990	5,500
20 – 25 ตุลาคม 69 **วันปิยมหาราช**	27,990	27,990	20,990	5,500
21 – 26 ตุลาคม 69 **วันปิยมหาราช**	27,990	27,990	20,990	5,500
27 ตุลาคม – 01 พฤศจิกายน 69	26,990	26,990	20,990	5,500

อัตรานี้ **✘** ยังไม่รวม ค่าทิปคนขับรถ มัคคุเทศก์ท้องถิ่น และ
หัวหน้าทัวร์ ท่านละ 1,800 บาท/ทริป/ลูกทัวร์ 1 ท่าน

ราคาสำหรับ INFANT อายุไม่เกิน 2 ปี ณ
วันเดินทางกลับ ท่านละ 10,000 บาท
อัตรานี้รวมรายการทัวร์ และตั๋วเครื่องบินแล้ว



โปรดอ่านอย่างละเอียด :

- เนื่องจากห้องพักของโรงแรมในประเทศจีนนั้น มีห้องพักประเภท DOUBLE BED (DBL) คู่อนข้างจำกัด หากลูกค้ามีความประสงค์จะพักห้องประเภทนี้ กรุณาแจ้งเจ้าหน้าที่ล่วงหน้าก่อนทำการจองเท่านั้น
- บริษัทฯ จะยึดประเภทห้องพักตามใบจองจากบริษัทเอเจนซีที่ท่านทำการจองทัวร์มาเท่านั้น หากมีการปรับเปลี่ยนห้องพักในระยะเวลาใกล้วันเดินทาง บริษัทฯ ขอสงวนสิทธิ์เปลี่ยนแปลงประเภทห้องพัก หรือเรียกเก็บค่าใช้จ่ายเพิ่มเติม
- จองทัวร์พร้อมชำระเงินมัดจำ **ท่านละ 10,000 บาท / ท่าน / วันหยุดยาว 15,000 บาท / ท่าน** ส่วนที่เหลือชำระทันทีก่อนการเดินทางไม่น้อยกว่า 31 วัน มิฉะนั้นถือว่าท่านทำการยกเลิกการเดินทางโดยอัตโนมัติ (ช่วงวันหยุดยาวหรือวันหยุดเทศกาล ควรชำระก่อนเดินทางไม่น้อยกว่า 35 วัน) **หรือ ราคาทัวร์พิเศษต้องชำระค่าทัวร์เต็มจำนวน 100% เท่านั้น**
- โรงแรมที่ระบุในรายการทัวร์เป็นเพียงโรงแรมที่นำเสนอเบื้องต้นเท่านั้น ซึ่งอาจมีการเปลี่ยนแปลง แต่โรงแรมที่เข้าพักจะเป็นระดับเดียวกันตามมาตรฐานโรงแรมประเทศจีน
- ท่านที่ต้องออกบัตรโดยสารภายในประเทศ (ตัวเครื่องบิน, รถทัวร์, รถไฟ) กรุณาสอบถามเจ้าหน้าที่ทุกครั้งก่อนทำการออกบัตรโดยสาร เนื่องจากสายการบินอาจมีการปรับเปลี่ยนไฟล์ทหรือเวลาบินโดยไม่แจ้งล่วงหน้า การแนะนำจากเจ้าหน้าที่เป็นเพียงคำแนะนำเท่านั้น
- โปรแกรมที่มีการเดินทางด้วยรถไฟความเร็วสูง อาจมีการสลับปรับเปลี่ยนสถานีต้นทางหรือปลายทาง หากตัวรถไฟรอบที่ระบุในโปรแกรมเต็มหรือไม่สามารถจองได้ กรณีเปลี่ยนแปลงผู้เดินทางจะต้องทำการออกตั๋วใหม่เท่านั้น ไม่สามารถเปลี่ยนชื่อผู้เดินทางได้ทุกกรณี
- หากเป็นเที่ยวบินแบบเหมาลำ (Charter Flight) กรณียกเลิกการเดินทาง ไม่สามารถคืนค่าตัวเครื่องบินได้ทุกกรณี
- โปรแกรมทัวร์ไม่รวมค่าวีซ่า บริษัทฯ ขอสงวนสิทธิ์ไม่คืนค่าวีซ่าทุกกรณี เนื่องจากรัฐบาลไทย-จีน ประกาศยกเลิกวีซ่า (ตั้งแต่ 1 มี.ค. 67 เป็นต้นไป) หากมีการเปลี่ยนแปลงจะยึดตามเงื่อนไขท้ายรายการ
- **ข้อความสำคัญ!** พาสปอร์ตต้องมีอายุการใช้งาน **ไม่ต่ำกว่า 6 เดือน** นับจากวันที่เดินทางกลับเข้าประเทศไทย และมีหน้าว่างสำหรับลงตราประทับวีซ่า รวมทั้งประทับตราเข้า-ออกประเทศ **อย่างน้อย 2 หน้าเต็ม**



วันที่หนึ่ง

ท่าอากาศยานนานาชาติสุวรรณภูมิ · ท่าอากาศยานนานาชาติเจิ้งตูเทียนฟู่

๑๑ (-/-/-)

- 14.50 น. พร้อมกันที่ ท่าอากาศยานนานาชาติสุวรรณภูมิ อาคารผู้โดยสารขาออกระหว่างประเทศ ชั้น 4 เคาน์เตอร์สายการบิน Thai Vietjet Airlines (VZ) โดยมีเจ้าหน้าที่บริษัทฯ คอยต้อนรับอำนวยความสะดวกด้านเอกสาร
- 17.50 น. ออกเดินทางสู่ นครเฉิงตู ประเทศจีน โดยเที่ยวบินที่ VZ3680
- 22.00 น. เดินทางถึง ท่าอากาศยานนานาชาติเจิ้งตูเทียนฟู่ สาธารณรัฐประชาชนจีน ผ่านขั้นตอนการตรวจคนเข้าเมืองและศุลกากร (เวลาท้องถิ่นประเทศจีนเร็วกว่าประเทศไทย 1 ชั่วโมง กรุณาปรับเวลาของท่านเพื่อความสะดวกในการนัดหมาย) นครเฉิงตู เมืองหลวงของมณฑลเสฉวนและมีประชากรหนาแน่นที่สุดของประเทศจีน รายล้อมด้วยเทือกเขา มีสภาพภูมิอากาศที่เหมาะสมต่อการประกอบอาชีพเกษตรกรรม อีกทั้งยังเป็นศูนย์กลางการเดินทางทั้งทางอากาศและทางรถไฟ รวมถึงเป็นศูนย์กลางทางเศรษฐกิจ วัฒนธรรม และการปกครอง นอกจากนี้ยังเป็นเมืองที่สะท้อนความเป็น “เมืองจีน” อย่างที่ผู้คนจินตนาการไว้อีกด้วย



พักที่

นำท่านเข้าสู่ที่พัก

HOLIDAY INN EXPRESS HOTEL หรือเทียบเท่าระดับ 4 ดาว



วันที่สอง

เจิงตู · ภูเขาสี่ดรุณี · อุทยานจงเจียวโกว (รวมรดอุทยาน) · แม่เสียน

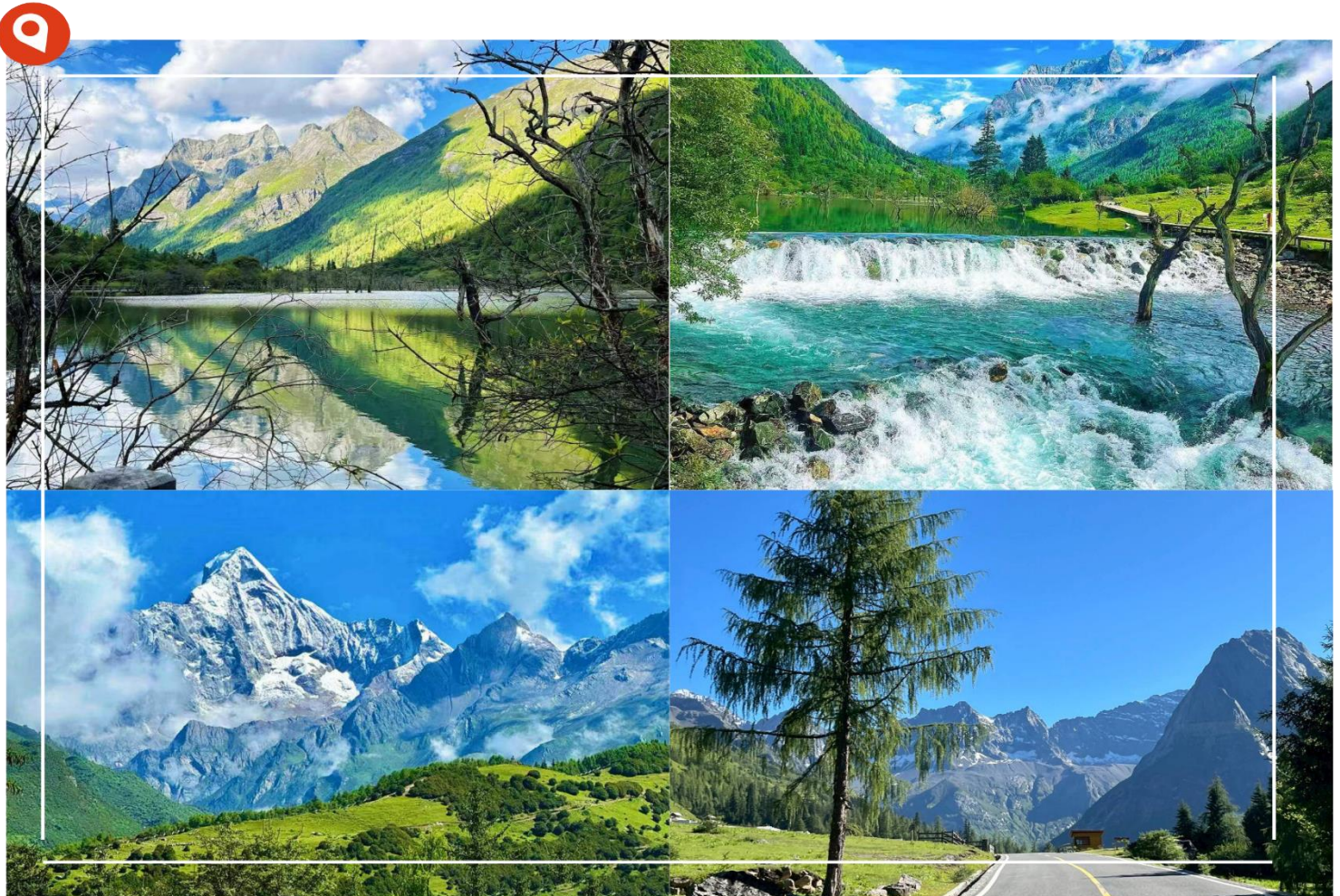
📍 (เช้า/กลางวัน/เย็น)

เช้า

📍 บริการอาหารเช้า ณ ห้องอาหารโรงแรม



นำท่านเดินทางสู่ **ภูเขาสี่ดรุณี หรือ ซื่อกู่เหมียงชาน** ซึ่งเป็นหนึ่งในสถานที่ท่องเที่ยวทางธรรมชาติที่สวยงามที่สุดในมณฑลเสฉวน ตั้งอยู่ในเมือง เซียวจู่ (Xiaojin County) เขตปกครองตนเองชนชาติทิเบตและเซียง (Qiang) "**เทือกเขาแอลป์แห่งจินตะวันตก**" คือชื่อเล่นที่นักท่องเที่ยวตั้งให้กับที่นี่ ด้วยภูเขาหิมะสูงตระหง่าน ป่าสนหนาทึบ หุบเขาเขียวสงบ และทะเลหมอกเคลื่อนไหวคล้อย





กลางวัน

📍 บริการอาหารกลางวัน ณ ภัตตาคาร

นำท่านเดินทางสู่ **อุทยานชวงเฉียวโกว (รวมรถอุทยาน)** หนึ่งในอัญมณีทางธรรมชาติของมณฑลเสฉวน ตั้งอยู่ในเขตอุทยานภูเขาสีดรูณี (Mount Siguniang) เมืองเซียวจิน จังหวัดอาป่า เส้นทางนี้ขึ้นชื่อว่าเป็น **"ทางเดินชมวิวที่สวยงามที่สุดในจีนตะวันตก"** ด้วยภูมิทัศน์ของ ยอดเขาหิมะ ทะเลสาบใส พุ่มหญ้า และป่าสนสีทอง ที่สลับซับซ้อนเหมือนภาพวาดจีนโบราณ



จากนั้น

นำท่านเดินทางสู่ **เมืองเม่าเสียน** ตั้งอยู่ในอำเภออาป่า (Aba หรือ Ngawa) มณฑลเสฉวน ทางตะวันตกเฉียงเหนือของจีน เป็นพื้นที่อยู่ชายขอบที่ราบสูงทิเบต เชิงเขาและหุบเขา มีธรรมชาติอันงดงามและวัฒนธรรมชนเผ่าเฉียน



ค่ำ

📍 บริการอาหารเย็น ณ ภัตตาคาร

นำท่านเข้าสู่ที่พัก

พักที่

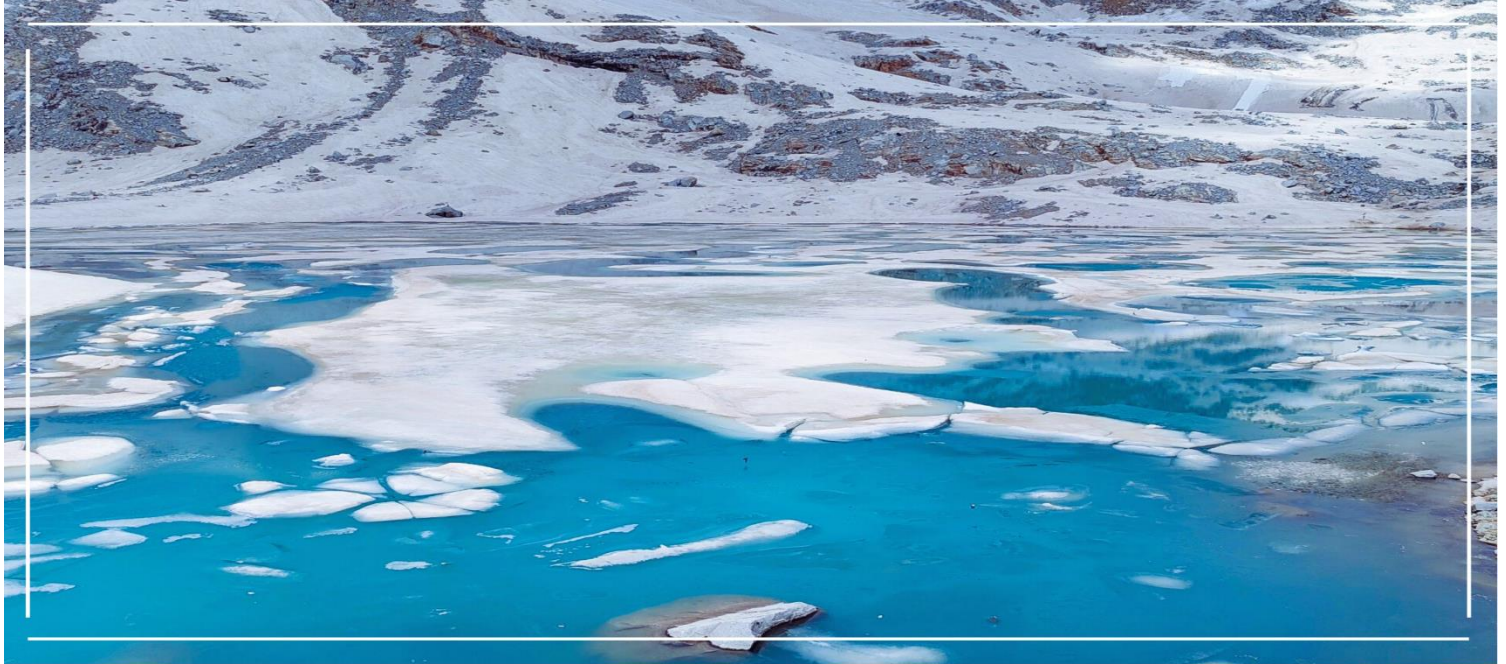
XIQIANG HOMELAND HOTEL หรือเทียบเท่าระดับ 4 ดาว



วันที่สาม

เมาส์เลียน · อุทยานธารน้ำแข็งต้ากู่ปังชว่น (รวมรถอุทยาน+กระเช้าขึ้น-ลง) · ชวนดูชื้อ

📍 (เช้า/กลางวัน/เย็น)



เช้า

📍 บริการอาหารเช้า ณ ห้องอาหารโรงแรม

นำท่านเดินทางสู่ **อุทยานธารน้ำแข็งต้ากู่ปังชว่น (Dagu Glacier Park)** ตั้งอยู่ในเขตเหอฮ้อชุย มณฑลเสฉวน ภายใต้เขตปกครองของอาปา เป็นหนึ่งในภูมิภาคน้ำแข็งที่ขึ้นชื่อที่สุดในจีนตะวันตกเฉียงใต้ มีธารน้ำแข็ง 13 แห่ง บนภูเขาต้ากู่ บางแห่งเป็นธารน้ำแข็งใหม่ บางแห่งเก่าแก่หลายล้านปี และสูงจากระดับน้ำทะเลช่วงประมาณ 3,800–5,100 ม. ถือว่าเป็นหนึ่งในอุทยานธารน้ำแข็งที่เข้าถึงง่ายที่สุดของจีน เป็นจุดหมายในฝันของคนรักขุนเขา หิมะ และอากาศหนาวเย็นตลอดปี จากนั้นนำท่าน

นั่งกระเช้าลอยฟ้าสู่ความสูง 4,860 เมตร มองเห็นแนวธารน้ำแข็ง ทะเลเมฆ และยอดเขาแบบ 360° วิหารระดับพานอรามา และธรรมชาติที่รวมทั้งหิมะ ป่าเขียว น้ำตก และทะเลสาบไวโนที่เดียว นอกจากธรรมชาติแสนสวย ยังมีหมู่บ้านทิเบต-เฉียนกระจายตัวอยู่รายรอบ วิถีชีวิตเรียบง่ายแบบชนเผ่าดั้งเดิม รอยยิ้มและผ้าพันศีรษะหลากสีที่ปลิวไสวริมเขา เป็นเสน่ห์ที่หาดูได้ยากในเมืองใหญ่ (รวมรถอุทยาน+กระเช้าขึ้น-ลง)



กลางวัน

📍 บริการอาหารกลางวัน ณ ภัตตาคาร

นำท่านเดินทางสู่ **เมืองชุนจูซื่อ** เมืองเล็กๆที่ตั้งอยู่ระหว่างเส้นทางสู่จิวจ้ายโกว ถือเป็นจุดพักค้างแรมที่สำคัญก่อนเข้าสู่เขตอุทยาน ด้วยที่ตั้งอยู่บนความสูงราว 2,900 เมตรเหนือระดับน้ำทะเล เมืองแห่งนี้จึงโอบล้อมด้วยขุนเขา ทุ่งหญ้า และวิถีชีวิตท้องถิ่นของชาวทิเบตที่เรียบง่ายและอบอุ่น มีวัดทิเบตโบราณตั้งอยู่ใจกลางเมือง ท่ามกลางวิวธรรมชาติอันงดงาม

ค่า

📍 บริการอาหารเย็น ณ ภัตตาคาร

นำท่านเข้าสู่ที่พัก

พักที่

WASSIM HOTEL หรือเทียบเท่าระดับ 4 ดาว

วันที่สี่

ชุนจูซื่อ · จิวจ้ายโกว · อุทยานจิวจ้ายโกว (รวมรถวนประจำทาง)

📍 (เช้า/กลางวัน/เย็น)

เช้า

📍 บริการอาหารเช้า ณ ห้องอาหารโรงแรม

นำท่านเดินทางสู่ **จิวจ้ายโกว** ดินแดนมหัศจรรย์แห่งทะเลสาบสีน้ำเงินใส น้ำตกหลายชั้น และผืนป่าโบราณที่แผ่คลุมไปตามระดับความสูงที่หลากหลายของภูเขา จากนั้นนำท่านเดินทางสู่ **อุทยานแห่งชาติจิวจ้ายโกว (เดินทางโดยใช้รถเวียนของอุทยาน)** ดินแดนมหัศจรรย์ที่ได้รับการยกย่องจากองค์การยูเนสโกให้เป็น มรดกโลกทางธรรมชาติ ครอบคลุมพื้นที่กว่า 720 ตารางกิโลเมตร ตั้งอยู่ทางตอนเหนือของมณฑลเสฉวน ท่ามกลางแนวเขาสูงที่มีความสูงตั้งแต่ 2,000 – 4,700 เมตรเหนือระดับน้ำทะเล ชื่อ **“จิวจ้ายโกว”** แปลว่า หุบเขาเก้าหมู่บ้าน อันมีที่มาจากชนเผ่าทิเบตที่อาศัยกระจายอยู่ตามแนวธารน้ำ ความเชื่อของชาวพื้นเมืองผสมผสานกับธรรมชาติรอบตัว ทำให้สถานที่แห่งนี้ถูกยกให้เป็นดินแดนศักดิ์สิทธิ์ของขุนเขาและธารน้ำ ภายในอุทยานเต็มไปด้วย ทะเลสาบใสราวคริสตัลกว่า 140 แห่ง, น้ำตกหลายชั้น และ ป่าดึกดำบรรพ์ที่ยังอุดมสมบูรณ์ น้ำในทะเลสาบมีสีฟ้า มรกต และเขียวสด สะท้อนกับยอดเขาหิมะและท้องฟ้าสีคราม ราวกับภาพฝันที่ธรรมชาติรังสรรค์ขึ้นอย่างประณีต ด้วยภูมิประเทศที่หลากหลาย ภูมิอากาศที่เย็นสบายตลอดปี และทัศนียภาพที่งดงาม

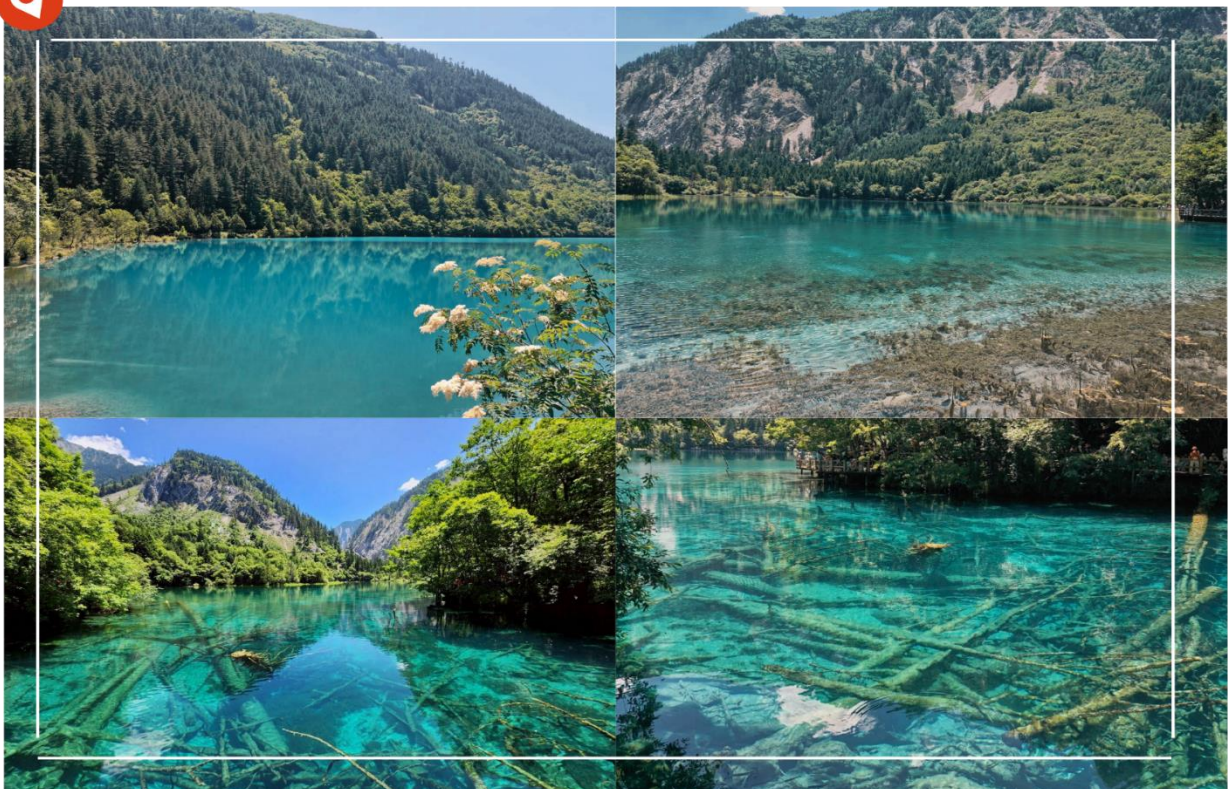


ทุกฤดูกาล จิวจ้ายโกว จึงกลายเป็นหนึ่งในจุดหมายปลายทางระดับ 5A ของจีน ที่นักท่องเที่ยวจากทั่วโลก ใฝ่ฝันอยากไปสัมผัสสักครั้งในชีวิต (อัตราค่าบริการรวมรถนำเที่ยวในอุทยานแล้ว (รถเวียน) หากต้องการ เมาารถแบบส่วนตัวทั้งกรุ๊ป ต้องชำระเพิ่มกับทางไกด์ท้องถิ่นหรือหัวหน้าทัวร์)



สถานที่ท่องเที่ยวที่น่าสนใจภายในอุทยานแห่งชาติจิวจ้ายโกว

- **ทะเลสาบกระจก (MIRROR LAKE)** หนึ่งในไฮไลต์สำคัญของอุทยานจิวจ้ายโกว ทะเลสาบแห่งนี้มีผิวน้ำเรียบใสราวกับกระจก สะท้อนภาพของภูเขา ป่าไม้ และท้องฟ้าได้อย่างงดงามราวภาพวาด โดยเฉพาะในยามเช้าและฤดูใบไม้เปลี่ยนสี จะยิ่งเห็นเงาสท้อนชัดเจนเป็นพิเศษ จนได้รับสมญานามว่า “**กระจกสวรรค์แห่งจิวจ้ายโกว**”
- **ทะเลสาบนกยูง (Peacock Lake)** ทะเลสาบขนาดเล็กที่ตั้งงดงามราวกับอัญมณีซ่อนอยู่กลางหุบเขา โดดเด่นด้วยสีสันหลากเฉดบนผิวน้ำ ตั้งแต่ฟ้าใส เขียวมรกต จนถึงน้ำเงินเข้ม สะท้อนแสงแดดระยิบระยับคล้ายขนนกยูงตามธรรมชาติ จึงได้ชื่อว่า “ทะเลสาบนกยูง” เป็นอีกหนึ่งจุดชมวิวที่นักท่องเที่ยวไม่ควรพลาดเมื่อมาเยือนจิวจ้ายโกว
- **ทะเลสาบไผ่ลูกศร (ARROW BAMBOO LAKE)** ทะเลสาบสวยใสที่ล้อมรอบด้วยป่าไผ่หนาแน่นซึ่งขึ้นชื่อว่ามีรูปร่างคล้ายลูกศรพุ่งขึ้นฟ้า น้ำในทะเลสาบใสจนมองเห็นกิ่งไม้ที่จมอยู่ใต้น้ำอย่างชัดเจน และยังเป็นสถานที่ถ่ายทำภาพยนตร์เรื่อง Hero ของจางอี้โหมวอีกด้วย
- **ทะเลสาบเสือ (Tiger Lake)** ทะเลสาบขนาดเล็กที่แผ่แสงหันทึบสงบท่ามกลางภูเขาและผืนป่าเขียวขจี น้ำในทะเลสาบสะท้อนแสงเป็นประกายดังดวงดาวในป่าลึก ได้รับชื่อนี้จากรูปร่างของทะเลสาบที่ดูคล้ายหัวเสือเมื่อมองจากมุมสูง อีกทั้งยังมีตำนานท้องถิ่นเล่าขานถึงเสือโบราณที่เคยอาศัยอยู่ในบริเวณนี้
- **ทะเลสาบห้าดอกไม้ (Five Flower Lake)** ทะเลสาบชื่อดังที่สุดของจิวจ้ายโกว ที่ได้รับการยกย่องว่าเป็น “**หัวใจของจิวจ้ายโกว**” ด้วยน้ำที่ใสจนเห็นพื้นเบื้องล่าง และเปล่งประกายเป็นหลากหลายเฉดสี—ฟ้า เขียว เหลือง เทา และน้ำตาล—คล้ายดอกไม้ห้าสีที่แบ่งบานอยู่ใต้ผิวน้ำ สีสันเหล่านี้เกิดจากแร่ธาตุธรรมชาติ พีชใต้น้ำ และการหักเหของแสงในน้ำใสบริสุทธิ์





กลางวัน

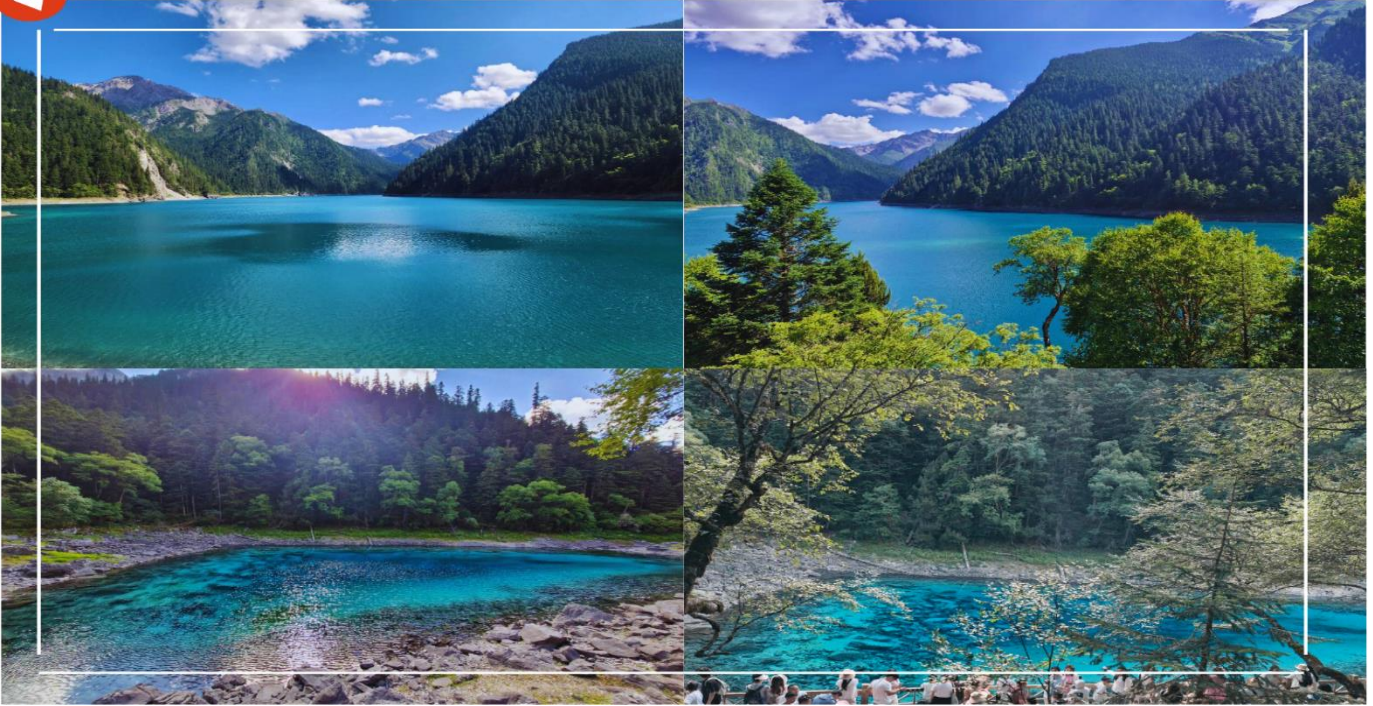
📍 บริการอาหารกลางวัน ณ ภัตตาคาร **บุฟเฟต์**

หลังอาหารนำท่านชม

- **น้ำตกธารไข่มุก (Pearl Shoal Waterfall)** หนึ่งในน้ำตกที่สวยงามที่สุดของอุทยานจิวจ้ายโกว น้ำตกมีลักษณะเป็นแผ่นหินกว้างที่น้ำไหลรินราวกับไข่มุกนับพันไหลลงมาเป็นสายระยิบระยับ ท่ามกลางผืนป่าและโขดหินสีเขียวมรกต ก่อให้เกิดภาพงามตาที่กลมกลืนไปกับธรรมชาติอย่างสมบูรณ์แบบ



- **ทะเลสาบยาว (Long Lake)** ทะเลสาบขนาดใหญ่ที่สุดในอุทยานจิวจ้ายโกว ตั้งอยู่สูงถึง 3,100 เมตรเหนือระดับน้ำทะเล โอบล้อมด้วยยอดเขาหิมะและป่าสน ทะเลสาบมีลักษณะยาวตามหุบเขา น้ำสีฟ้าเข้มลึกสะท้อนท้องฟ้าและธรรมชาติได้อย่างงดงามราวกับกระจก เป็นจุดชมวิวที่เงียบสงบและงดงามมากที่สุดแห่งหนึ่งของอุทยาน
- **สระห้าสี (Five-Color Pond)** หนึ่งในจุดไฮไลต์ของอุทยานจิวจ้ายโกว สระน้ำขนาดไม่ใหญ่มากแต่มีสีสันสวยงามน่าทึ่ง เปลี่ยนเฉดสีได้หลายระดับ ตั้งแต่น้ำเงิน ฟ้า เขียว มรกต ไปจนถึงสีทอง สาเหตุมาจากแร่ธาตุและพืชใต้น้ำ รวมถึงการหักเหของแสงแดด ทำให้สระนี้มีเสน่ห์แตกต่างในแต่ละช่วงเวลา และมักถูกขนานนามว่า “สระที่สวยงามที่สุดในจิวจ้ายโกว”



**** แจ้งให้ทราบ : การเที่ยวชมภายในอุทยานจิวจ้ายโกว ขึ้นอยู่กับการรักษาเวลาของคณะทัวร์และจำนวนนักท่องเที่ยวในวันนั้น ๆ ไกด์และหัวหน้าทัวร์จะพาคณะเที่ยวชมตามจุดไฮไลท์สำคัญ ๆ ตามที่ระบุในรายการทัวร์ หากไม่สามารถเที่ยวชมได้ครบทุกจุด ทางบริษัทฯ ขอสงวนสิทธิ์ไม่คืนเงินใด ๆ ทั้งสิ้น ****

ค่า

🍽️ บริการอาหารเย็น ณ ภัตตาคาร

นำท่านเข้าสู่ที่พัก

พักที่

MARRIOTT COURTYARD HOTEL หรือเทียบเท่าระดับ 5 ดาว



วันที่ทำ

จิว่จ่ายโกว · ชวนจู่ซือ · นั้งรถไฟความเร็วสูงสู่เจิงตุ · ถนนโบราณชอยกว้างชอยแคบ
ห่าง SKP - น้ำพุไม้ไผ่

📍 (เช้า/กลางวัน/เย็น)



เช้า

📍 บริการอาหารเช้า ณ ห้องอาหารโรงแรม

นำท่านเดินทางสู่ **เมืองชวนจู่ซือ** เพื่อเดินทางโดย **รถไฟความเร็วสูง (High-Speed Train)** เส้นทางชวนจู่ซือ-เจิงตุ โดยสารในชั้น 2 เพื่อเดินทางสู่ **นครเจิงตุ** เมืองหลวงของมณฑลเสฉวน และเป็นศูนย์กลางเศรษฐกิจ-วัฒนธรรมของจีนตะวันตก ที่นี่เต็มไปด้วยวัฒนธรรมจีนดั้งเดิม ผสมกับกลิ่นอายโมเดิร์นแบบคนรุ่นใหม่ เป็นเมืองที่รวมทั้งธรรมชาติ วัฒนธรรม อาหารอร่อย และความทันสมัยเข้าไว้ด้วยกันอย่างลงตัว ใช้เวลาเดินทางเพียง 2 – 2.5 ชั่วโมง ขณะที่หากเดินทางด้วยรถยนต์จะต้องใช้เวลาถึง 6 – 7 ชั่วโมงเป็นอย่างน้อย

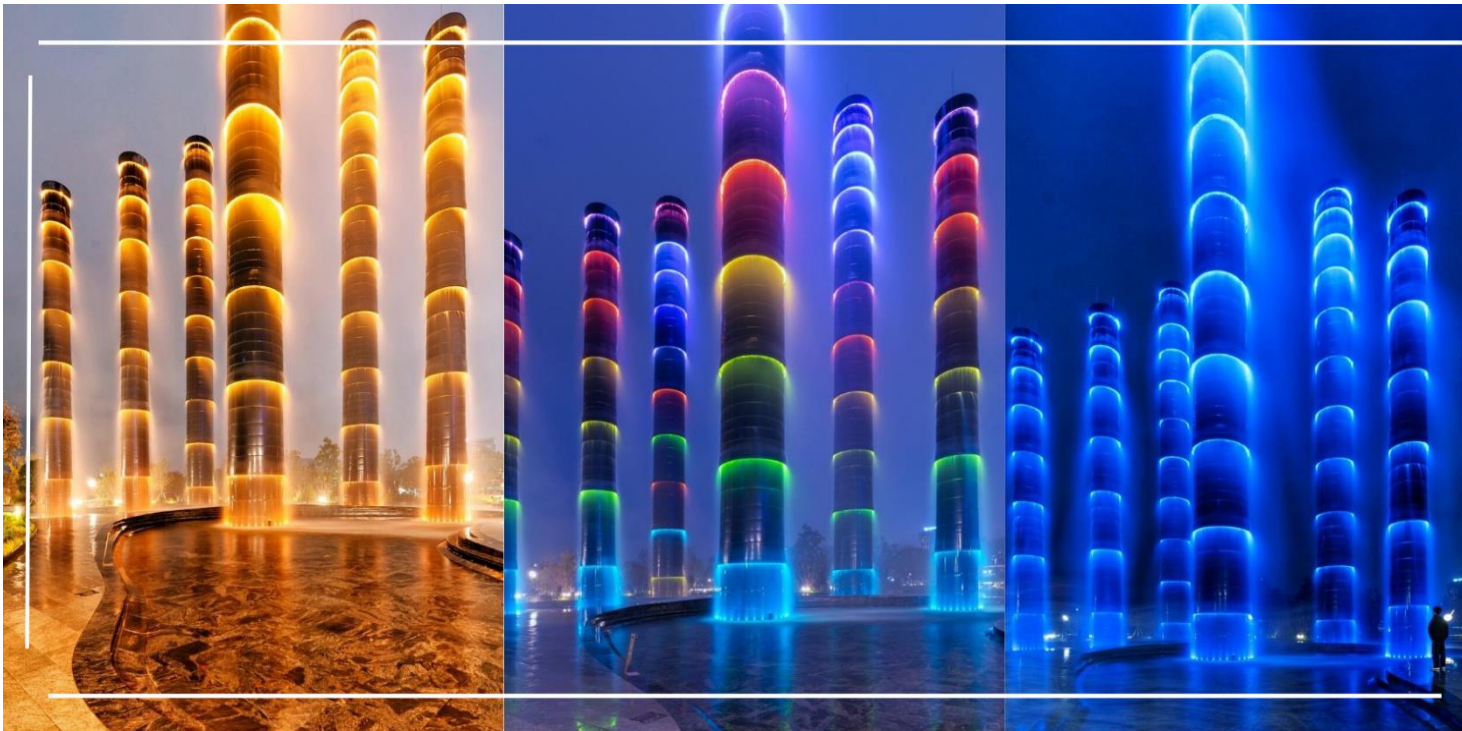
กลางวัน

📍 บริการอาหารกลางวัน ณ ภัตตาคาร

จากนั้น นำท่านเดินเล่นช้อปปิ้ง **ถนนคนเดินชอยกว้างชอยแคบ** อีกหนึ่งจุดหมายสำคัญของเจิงตุ ที่ผสมผสานความเก่าแก่ของเมืองเก่า กับ ชีวิตสมัยใหม่ อย่างมีชีวิตชีวา ชอยอ้วน-ผอม เป็นถนนโบราณเก่าแก่ตั้งแต่สมัยราชวงศ์ซิง ประกอบด้วยสามชอยติดกัน ได้แก่ ชอยอ้วน, ชอยผอม และชอยบ่อน้ำ ซึ่งได้รับการประกาศให้เป็นเขตอนุรักษ์ทางวัฒนธรรมและประวัติศาสตร์ของเมืองเจิงตุ ที่นี่เป็นสถานที่ที่เหมาะสมแก่การ เดินเล่น ช้อปปิ้ง และสัมผัสวิถีชีวิตท้องถิ่น เพลิดเพลินกับ บ้านเรือนเก่าแก่ สถาปัตยกรรมดั้งเดิม ร้านค้าเล็ก ๆ ขายของพื้นเมืองของฝาก และอาหารท้องถิ่น ทั้งยังมีมุมถ่ายรูปสวย ๆ ให้เก็บภาพบรรยากาศย้อนยุค ไม่ว่าจะเดินผ่าน ชอยกว้าง สำหรับชมบรรยากาศเมือง หรือ ชอยแคบ ที่เต็มไปด้วยร้านค้าเล็ก ๆ ถนนคนเดินชอยอ้วน-ผอม จะมอบประสบการณ์การท่องเที่ยวที่ ผสมผสานอดีตและปัจจุบันได้อย่างลงตัว



นำท่านเดินทางสู่ **SKP Chengdu** ห้างสรรพาสินค้าที่มีสวนในร่ม เพลิดเพลินเที่ยวชมถ่ายภาพเช็คอินกับ น้ำตกแก้วที่เป็นเสาน้ำพุที่พ่นน้ำพุ่งกระจาย และช้อปปิ้งสินค้าต่างๆ ที่ย่านใจกลางเมือง ได้อย่างสนุก ถ่ายรูปคู่กับ **น้ำพุไม้ไผ่** อันเป็นแลนด์มาร์กที่นักท่องเที่ยวไม่พลาดที่จะมาเช็คอิน



ค่า **!** บริการอาหารเย็น ณ ภัตตาคาร **มีอพิเศษ** เมนู **สุกี้หม่าล่า**
นำท่านเข้าสู่ที่พัก
พักที่ **HOLIDAY INN EXPRESS HOTEL** หรือเทียบเท่าระดับ 4 ดาว



วันที่หก เจิงตุ · วัดต้าฉือ · ถนนโบราณจินหลี่ · ถนนคนเดินซุนซีลู่ · แพนด้ายักษ์ปิ่นตึก · ถนนคนเดินไท่กู่หลี่
ท่าอากาศยานนานาชาติเจิงตุเทียนฟู่ · ท่าอากาศยานนานาชาติสุวรรณภูมิ

📍 (เช้า/กลางวัน/-)

เช้า 📍 บริการอาหารเช้า ณ ห้องอาหารโรงแรม

จากนั้น

นำท่านไหว้พระขอพรที่ **วัดต้าฉือ** ตั้งอยู่ใจกลางเมืองเจิงตุ เป็นวัดที่พระถังซำจั๋งบวชเป็นพระภิกษุ เป็นวัดที่มีอายุมากกว่า 1,600 ปี วัดแห่งนี้ก่อตั้งขึ้นในศตวรรษที่ 3-4 และได้รับชื่ออย่างเป็นทางการในยุคราชวงศ์ถัง โดยจักรพรรดิ Xuanzong หลังจากชมพระสงฆ์ช่วยบรรเทาทุกข์ประชาชน ภายในวัดมีสวนชา ซึ่งผู้มาเยือนสามารถนั่งจิบชา ชมการแสดงงิ้วเสฉวน หรือฟังสดดนตรีพื้นบ้านในบรรยากาศสบายๆ



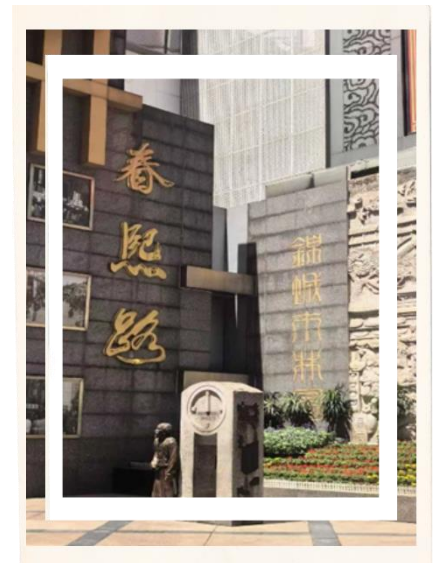
จากนั้น พาท่านเดินทางสู่ **ถนนโบราณจินหลี่** หนึ่งในย่านเก่าแก่ชื่อดังของเมืองเจิงตุ ที่มีประวัติศาสตร์ยาวนานตั้งแต่สมัยสามก๊ก และเคยเป็นศูนย์กลางการค้าสำคัญในอดีต ปัจจุบันถนนสายนี้ได้รับการบูรณะให้กลับมามีชีวิตชีวาอีกครั้ง เต็มไปด้วยเสน่ห์สถาปัตยกรรมโบราณจีนผสมผสานกับความคึกคักสมัยใหม่ สองฝั่งถนนเต็มไปด้วยร้านค้า ร้านน้ำชา ของที่ระลึก งานหัตถกรรมพื้นเมือง รวมถึงอาหารท้องถิ่นและสตรีทฟู้ดชื่อดังมากมาย ทำให้ท่านได้ทั้งช้อปปิ้ง ชิม และชิลในที่เดียว



กลางวัน

📍 บริการอาหารกลางวัน ณ ภัตตาคาร

จากนั้น นำท่านช้อปปิ้งที่ **ถนนคนเดินชุนซีลู่** ตั้งอยู่ใจกลางเมืองเฉิงตู เป็นหนึ่งในย่านช้อปปิ้งชื่อดังที่สุดของจีน และถือเป็นหัวใจชีวิตกลางคืนของเมืองเฉิงตู ให้ท่านได้อิสระเลือกซื้อสินค้าต่าง ๆ มากมาย ทั้งแบรนด์ต่างประเทศและแบรนด์ภายในประเทศ อาทิ เสื้อผ้า, รองเท้า, เครื่องหนัง, กระเป๋าเดินทาง, นาฬิกา, เกมส์, ของที่ระลึกต่างๆ ฯลฯ บริเวณโดยรอบยังเต็มไปด้วยชุมชนอาหารริมทาง ไม่ว่าจะเป็นทาโกะยากิ, ไก่ทอดผงซุรสเสฉวน, Hot Pot แบบพวกพา ไปจนถึงแบรนด์คาเฟ่ชื่อดังของจีน ให้ท่านเลือกชิมตามอัธยาศัย



จากนั้น เช็คอินถ่ายรูปต่อที่ **แพนด้ายักษ์ปิ่นตึก** ที่ห้าง IFS

(International Finance Square) หมีแพนด้ายักษ์สุดชวนที่ปิ่นเกาะตึกห้างใจกลางย่านช้อปปิ้งชื่อดังอย่างถนนชุนซีลู่แบบไม่แคร์โลก เป็น **แลนด์มาร์กห้ามพลาด!** ใครผ่านไปผ่านมาเป็นต้องหยุดชะงักกับน้องแพนด้า ใครอยากได้รูปแนวอาร์ต เท่ ๆ หรือมั่งมีก็สามารถจัดมุมได้ตามสไตล์ ต่อด้วยการช้อปปิ้งที่ย่านไลฟ์สไตล์ **ถนนคนเดินไท่กุ๋หลี่** ซึ่งตั้งอยู่ติดกับถนนชุนซีลู่ ใจกลางเฉิงตู โดยมีการผสมผสานระหว่างกลิ่นอายอดีตกับความทันสมัยได้อย่างลงตัว มีร้านค้ากว่า 300 ร้าน อาทิ Hermès, Gucci, MUJI, Apple, Fangsuo Commune รวมถึงร้านอาหารระดับ Michelin-star และร้านกาแฟบรรยากาศชิลล์ ที่นี่ถือเป็นแลนด์มาร์กที่ตอบโจทย์ทั้งสายช้อปปิ้ง-กิน-ถ่ายรูปอาร์ต อิสระเลือกซื้อสินค้าและพักผ่อนตามอัธยาศัย



อาหารเย็นอิสระตามอัธยาศัย

สมควรแก่เวลา นำทุกท่านเดินทางสู่ **ท่าอากาศยานนานาชาติเฉิงตูเทียนฟู่** สาธารณรัฐประชาชนจีน
 23.00 น. เดินทางสู่ **ประเทศไทย** โดยสายการบิน **Thai Vietjet Airlines (VZ)** เที่ยวบินที่ **VZ3681**
 01.15+1 น. เดินทางถึง **ท่าอากาศยานนานาชาติสุวรรณภูมิ ประเทศไทย** โดยสวัสดิภาพ

**** หมายเหตุ : โปรแกรมอาจมีการสลับวันหรือเปลี่ยนแปลงไปตามความเหมาะสมโดยไม่แจ้งให้ทราบล่วงหน้า ขึ้นอยู่กับตามสถานการณ์ท้องถิ่น สถานที่ท่องเที่ยว เทศกาล หรือ สภาพอากาศท้องถิ่น ณ เวลานั้น ทั้งนี้ การเปลี่ยนทางบริษัทจะคำนึงถึงประโยชน์และความปลอดภัยของทุกท่านเป็นหลักสำคัญ ****



อัตราค่าบริการนี้รวม

- ✈️ ตั๋วเครื่องบิน ไป-กลับ พร้อมคณะ
- 🚄 ค่าตัวรถไฟความเร็วสูง ชั้น2
- 🛏️ ค่าโรงแรมที่พักตามที่ระบุในรายการ
- 🍽️ ค่าอาหารทุกมื้อตามรายการที่ระบุ (สงวนสิทธิ์ในการสลับมือ หรือเปลี่ยนแปลงเมนูอาหารตามสถานการณ์)
- 🚰 น้ำดื่มบริการบนรถ วันละ 1ขวด/ท่าน
- 🚗 ค่าธรรมเนียมเข้าชมสถานที่ และค่ารถโค้ชปรับอากาศนำเที่ยวตามรายการที่ระบุ
- 👮 ค่ามัคคุเทศก์ท้องถิ่น และหัวหน้าทัวร์นำเที่ยวคนไทย
- 👤 ภาษีน้ำมัน และภาษีตัวทุกชนิด (สงวนสิทธิ์ในการเรียกเก็บเพิ่ม หากสายการบินมีการปรับขึ้นก่อนวันเดินทาง)
- 📄 ประกันอุบัติเหตุ ค่ารักษาพยาบาล วงเงินไม่เกิน 500,000 บาทและวงเงินประกันชีวิตไม่เกิน 1,000,000บาท (เงื่อนไขเป็นไปตามที่ระบุในกรมธรรม์)

อัตราค่าบริการนี้ไม่รวม

- ❌ ค่าธรรมเนียมออกหนังสือเดินทางไทย หรือค่าธรรมเนียมสำหรับผู้ที่ถือหนังสือเดินทางต่างชาติ (หากมีการเรียกเก็บเพิ่มเติม)
- ❌ ค่าใช้จ่ายส่วนตัวอื่น ๆ ที่ไม่ได้ระบุไว้ในรายการ
- ❌ ค่าส่วนต่างของน้ำหนักกระเป๋าเดินทาง กรณีที่เกินกว่าที่สายการบินกำหนด
- ❌ ค่าใช้จ่ายอันเกิดจากความล่าช้าของสายการบิน อุบัติภัยธรรมชาติ การประท้วง การก่อจลาจล หรือการนัดหยุดงาน ซึ่งอยู่นอกเหนือการควบคุมของบริษัทฯ
- ❌ ค่าใช้จ่ายเพิ่มเติม หากหน่วยงานรัฐบาลไทย/จีน มีการปรับเปลี่ยนข้อตกลงเกี่ยวกับการกักตัว หรือขอเรียกตรวจโรคเพิ่มเติม
- ❌ ค่าทิปไกด์ท้องถิ่น พนักงานขับรถ และหัวหน้าทัวร์ ท่านละ 1,800 บาท / ทริป / ลูกทัวร์ 1 ท่าน
- ❌ ภาษีมูลค่าเพิ่ม (VAT 7 %) และภาษีหัก ณ ที่จ่าย 3%



เงื่อนไขการสำรองที่นั่งและการยกเลิกทัวร์

การจองทัวร์

- กรุณาจองทัวร์ล่วงหน้า ก่อนการเดินทาง พร้อมชำระมัดจำ ท่านละ **10,000 บาท** ภายใน ส่วนที่เหลือชำระเต็มจำนวนไม่น้อยกว่า 31 วันก่อนวันเดินทาง หากไม่ชำระภายในระยะเวลาดังกล่าว บริษัทฯ ขอสงวนสิทธิ์ถือว่าท่าน ยกเลิกการเดินทางโดยอัตโนมัติ
- กรณีราคาทัวร์โปรโมชัน ราคาทัวร์พิเศษ ต้องชำระค่าทัวร์เต็มจำนวน 100% เท่านั้น**

กรณียกเลิก

- ยกเลิกก่อนวันเดินทาง 45 วันขึ้นไป บริษัทฯ คืนเงินมัดจำทั้งหมด โดยหักค่าใช้จ่ายที่เกิดขึ้นจริง อาทิ ค่าตัวเครื่องบิน ค่าโรงแรม ค่าพาหนะ ฯลฯ
- ยกเลิกก่อนวันเดินทางน้อยกว่า 45 วัน บริษัทฯ ขอหักค่าทัวร์ 50% จากราคาขาย และหักค่าใช้จ่ายที่เกิดขึ้นจริง อาทิ ค่าตัวเครื่องบิน ค่าโรงแรม ค่าพาหนะ ฯลฯ
- ยกเลิกก่อนวันเดินทางตั้งแต่ 30 วันลงมา บริษัทฯ ขอสงวนสิทธิ์ ไม่คืนค่าทัวร์ทั้งหมด ไม่ว่าจะกรณีใด ๆ ทั้งสิ้น

การจองทัวร์ : ช่วงวันหยุดเทศกาล หรือวันหยุดยาว

- กรุณาทำการจองทัวร์ล่วงหน้าก่อนวันเดินทาง พร้อมชำระมัดจำ ท่านละ **15,000 บาท** ภายใน ส่วนที่เหลือชำระเต็มจำนวนไม่น้อยกว่า 35 วันก่อนวันเดินทาง หากไม่ชำระภายในระยะเวลาดังกล่าว บริษัทฯ ขอสงวนสิทธิ์ถือว่าท่านยกเลิกการเดินทางโดยอัตโนมัติ
- กรณีราคาทัวร์โปรโมชัน ราคาทัวร์พิเศษ ต้องชำระค่าทัวร์เต็มจำนวน 100% เท่านั้น**

กรณียกเลิก : ช่วงวันหยุดเทศกาล หรือวันหยุดยาว

- ยกเลิกก่อนวันเดินทาง 60 วันขึ้นไป บริษัทฯ คืนเงินมัดจำทั้งหมด โดยหักค่าใช้จ่ายที่เกิดขึ้นจริง อาทิ ค่าตัวเครื่องบิน ค่าโรงแรม ค่าพาหนะ ฯลฯ
- ยกเลิกก่อนวันเดินทางน้อยกว่า 60 วัน บริษัทฯ หักค่าทัวร์ 50% จากราคาขาย และหักค่าใช้จ่ายที่เกิดขึ้นจริง อาทิ ค่าตัวเครื่องบิน ค่าโรงแรม ค่าพาหนะ ฯลฯ
- ยกเลิกก่อนวันเดินทางตั้งแต่ 45 วันลงมา บริษัทฯ ขอสงวนสิทธิ์ ไม่คืนค่าทัวร์ทั้งหมด ไม่ว่าจะกรณีใด ๆ ทั้งสิ้น



กรณีเจ็บป่วย

- กรณีเจ็บป่วย จนไม่สามารถเดินทางได้ ผู้เดินทางต้องยื่นหลักฐานพร้อมใบรับรองแพทย์ประกอบ เพื่อใช้ในการยื่นขอยกเลิก หรือเลื่อนการเดินทาง กับสายการบินและหน่วยงานที่เกี่ยวข้อง ทั้งนี้ ขึ้นอยู่กับการพิจารณาของสายการบิน และหน่วยงานที่เกี่ยวข้องเป็นสำคัญ หากมีค่าใช้จ่ายเพิ่มเติมเกิดขึ้น ผู้เดินทางต้องเป็นผู้รับผิดชอบค่าใช้จ่ายดังกล่าวเอง
- ในกรณีเจ็บป่วยกะทันหันและแจ้งล่วงหน้าเพียง 10 วันทำการ ทางบริษัทฯ ขอสงวนสิทธิ์ ไม่คืนเงินทุกกรณี

รายละเอียดเพิ่มเติม

- บริษัทฯ มีสิทธิ์ในการเปลี่ยนแปลงโปรแกรมทัวร์ในกรณีที่เกิดเหตุสุดวิสัย ซึ่งไม่อาจแก้ไขได้
- เกี่ยวกับ ราคา และรายการท่องเที่ยว สามารถเปลี่ยนแปลงได้ตามความเหมาะสม โดยคำนึงถึงผลประโยชน์ของผู้เดินทางเป็นสำคัญ
- หนังสือเดินทางต้องมีอายุการใช้งานเหลือไม่น้อยกว่า 6 เดือน และบริษัทฯ รับผิดชอบผู้จองตั๋วเครื่องบินเพื่อท่องเที่ยวเท่านั้น (บริษัทฯ จะไม่รับผิดชอบหากหนังสือเดินทางมีอายุไม่น้อยกว่า 6 เดือน และทำให้ไม่สามารถเดินทางได้) **หมายเหตุ:** สำหรับผู้เดินทางที่มีอายุต่ำกว่า 18 ปี และไม่ได้เดินทางกับบิดาหรือมารดา ต้องมีจดหมายยินยอมจากบิดาหรือมารดาแนบมาด้วย
- บริษัทฯ จะไม่รับผิดชอบใด ๆ กรณีเกิดความล่าช้าของสายการบิน สายการบินยกเลิกบิน การประท้วง การนัดหยุดงาน การก่อกองจรด หรือกรณีที่ผู้เดินทางถูกปฏิเสธการเข้าหรือออกเมืองจากเจ้าหน้าที่ตรวจคนเข้าเมือง หรือเจ้าหน้าที่กรมแรงงาน ทั้งจากประเทศไทยและต่างประเทศ ซึ่งอยู่นอกเหนือความรับผิดชอบของบริษัทฯ รวมถึงเหตุภัยพิบัติทางธรรมชาติ (ลูกค้าต้องยอมรับเงื่อนไข ในกรณีเกิดเหตุสุดวิสัย บริษัทฯ อาจปรับเปลี่ยนโปรแกรมตามความเหมาะสม)
- บริษัทฯ จะไม่รับผิดชอบใด ๆ ทั้งสิ้น หากผู้เดินทางประสบเหตุฉุกเฉินจากโรคประจำตัว ซึ่งไม่ได้เกิดจากอุบัติเหตุในรายการท่องเที่ยว (ลูกค้าต้องยอมรับเงื่อนไขในกรณีเกิดเหตุสุดวิสัยที่อยู่นอกเหนือความรับผิดชอบของบริษัทฯ)
- บริษัทฯ จะไม่รับผิดชอบใด ๆ ทั้งสิ้น หากท่านใช้บริการของบริษัทฯ ไม่ครบถ้วน เช่น ไม่เข้าร่วมบางรายการหรือไม่ทานอาหารบางมื้อ เนื่องจากค่าใช้จ่ายทั้งหมด บริษัทฯ ได้ชำระเหมาจ่ายกับตัวแทนต่างประเทศแล้ว
- บริษัทฯ จะไม่รับผิดชอบในกรณีสิ่งของสูญหายจากการโจรกรรม หรืออุบัติเหตุที่เกิดจากความประมาทของนักท่องเที่ยวเอง รวมถึงกรณีกระเป๋าเดินทางสูญหายหรือชำรุดจากสายการบิน
- กรณีตรวจคนเข้าเมืองทั้งที่กรุงเทพฯ และต่างประเทศ ปฏิเสธมิให้เดินทางออกหรือเข้าประเทศที่ระบุในรายการเดินทาง บริษัทฯ ขอสงวนสิทธิ์ ไม่คืนค่าบริการในทุกกรณี
- ตัวเครื่องบินเป็นตัวราคาพิเศษ กรณีท่านไม่เดินทางพร้อมคณะ จะไม่สามารถเลื่อนวันเดินทาง คืนเงิน หรือเปลี่ยนชื่อผู้โดยสารได้ หากมีการปรับราคาตัวตามอัตราค่าน้ำมันหรือค่าเงินแลกเปลี่ยน บริษัทฯ ขอสงวนสิทธิ์ในการปรับราคาตัวดังกล่าว



- เมื่อท่านชำระเงินไม่ว่าจะทั้งหมดหรือบางส่วน ผ่านตัวแทนหรือชำระตรงกับบริษัทฯ ถือว่าท่านยอมรับเงื่อนไขและข้อตกลงทั้งหมดที่ระบุไว้ข้างต้นแล้ว
- สำหรับกรุ๊ปเดินทางในช่วงวันหยุดหรือเทศกาล ที่ต้องการันตีมัดจำกับสายการบินหรือตัวแทนทั้งในประเทศและต่างประเทศ รวมถึงเที่ยวบินพิเศษ เช่น Charter Flight หรือ Extra Flight จะไม่มีการคืนเงินมัดจำหรือค่าทัวร์ใด ๆ ทั้งสิ้น
- หนังสือเดินทาง (Passport) ต้องไม่มีการชำรุด เปียกน้ำ ชัดเขียน หรือตราปั๊มลายการ์ตูนที่ไม่ใช่ตราประทับอย่างเป็นทางการของเจ้าหน้าที่ตรวจคนเข้าเมือง กรุณาตรวจสอบหนังสือเดินทางของท่านก่อนการเดินทาง หากเจ้าหน้าที่ปฏิเสธการเข้า-ออกเมือง บริษัทฯ จะไม่รับผิดชอบใด ๆ ทั้งสิ้น
- กรณีใช้หนังสือเดินทางราชการ (เล่มสีน้ำเงิน) เพื่อการท่องเที่ยวกับคณะทัวร์ หากถูกปฏิเสธการเข้า-ออกประเทศใด ๆ บริษัทฯ ขอสงวนสิทธิ์ไม่คืนค่าทัวร์และไม่รับผิดชอบใด ๆ ทั้งสิ้น
- กรณีมี "คดีความ" ที่ไม่อนุญาตให้เดินทางออกนอกประเทศ โปรดตรวจสอบก่อนจองทัวร์ หากไม่สามารถเดินทางได้ ซึ่งอยู่นอกเหนือการควบคุมของบริษัทฯ บริษัทฯ จะไม่รับผิดชอบใด ๆ ทั้งสิ้น
- กรณี "หญิงตั้งครรภ์" ท่านต้องมีใบรับรองแพทย์ระบุว่าสามารถเดินทางได้ รวมถึงระบุอายุครรภ์ที่ชัดเจน บริษัทฯ จะไม่รับผิดชอบในกรณีที่เกิดปัญหาด้านสุขภาพที่เกี่ยวข้อง ซึ่งอยู่นอกเหนือการควบคุมของบริษัทฯ
- ห้องพักแต่ละโรงแรมมีลักษณะแตกต่างกัน ได้แก่ ห้องเดี่ยว (Single), ห้องคู่ (Twin/Double) และห้องพักแบบ 3 ท่าน (Triple Room) โดยห้องพักแต่ละประเภทอาจจะไม่ติดกัน และบางโรงแรมอาจไม่มีห้องพักแบบ 3 ท่าน ซึ่งอาจเป็น 1 เตียงใหญ่ กับ 1 เตียงเสริมแทน
 - กรณีห้อง Twin Bed (เตียงเดี่ยว 2 เตียง) หากโรงแรมไม่มีหรือเต็ม บริษัทขอปรับเป็นห้อง Double Bed โดยไม่ต้องแจ้งให้ทราบล่วงหน้า
 - กรณีห้องพักแบบ Double Bed หากโรงแรมไม่มีหรือเต็ม บริษัทขอปรับเป็นห้อง Twin Bed โดยไม่ต้องแจ้งให้ทราบล่วงหน้า
 - กรณีพักแบบ Triple Room (3 ท่าน 1 ห้อง) ท่านที่ 3 อาจใช้เตียงเสริม (Extra Bed), โซฟาเบด (Sofa Bed) หรือฟูกเสริม ทั้งนี้ขึ้นอยู่กับรูปแบบการจัดห้องพักของแต่ละโรงแรม
- กรณีผู้เดินทางเป็นชาวอิสลาม ไม่รับประทานเนื้อสัตว์ หรือแพ้อาหารบางประเภท กรุณาแจ้งเจ้าหน้าที่ล่วงหน้าเป็นกรณีพิเศษ
- กรณีผู้เดินทางต้องการความช่วยเหลือพิเศษ เช่น ต้องการใช้รถเข็น (วีลแชร์) กรุณาแจ้งบริษัทฯ อย่างน้อย 5-7 วันก่อนการเดินทาง มิฉะนั้นจะไม่สามารถจัดเตรียมล่วงหน้าได้
- ภาพที่ใช้ในโปรแกรมเป็นภาพเพื่อการโฆษณาเท่านั้น

** ก่อนตัดสินใจจองทัวร์ กรุณาอ่านเงื่อนไขการเดินทางและรายการทัวร์ทุกหน้าอย่างละเอียด และเข้าใจต้องแท้ เพื่อประโยชน์ของท่านเอง ทางบริษัทฯ จะถือว่าท่านรับทราบและยอมรับในเงื่อนไขต่างๆ ที่ระบุไว้ในรายการทัวร์ทั้งหมดแล้ว **



บริษัท ทัวร์โปร จำกัด
TOURPRO CO.,LTD.



ใบอนุญาตประกอบธุรกิจนำเที่ยวเลขที่ 11/10654

☎ 02 254 9334-8 | ✉ Info@tourpro.co | 🌐 www.Tourpro.co | 📱 @tourpro.co

สอบถาม / จองทัวร์

สอบถาม / จอง



<https://lin.ee/m83w9ALa>

สอบถาม / จอง



<https://m.me/tourpro.co>

ติดตามโปรโมชั่น facebook

<https://www.facebook.com/tourpro.co>

โปรไฟล์ใหม่
LINE OPENCHAT



<https://bit.ly/3xg2dAP>



<https://bit.ly/3xeP5fg>



<https://bit.ly/43DJRG7>

รายละเอียดการชำระค่าบริการ



krungsri
กรุงศรี

บริษัท ทัวร์โปร จำกัด
330-0-01472-9
(บัญชีกระแสรายวัน)

ธนาคารกสิกรไทย
KASIKORNBANK 泰华农民银行



บริษัท ทัวร์โปร จำกัด
153-3-92338-7
(บัญชีกระแสรายวัน)