



รหัสโปรแกรม 261958

BEST AMERICA

รหัส : BT-USA02_JX

10 วัน | 7 คืน

รวมที่พักฟรี

ตั๋วเครื่องบิน โรงแรม
หัวหน้าทัวร์

ไม่รวมวีซ่า จ่ายตามจริง

ประกันการเดินทาง

10 วัน

มหัศจรรย์
America
West Coast

ครบไฮไลต์หลัก
“อเมริกาตะวันตก”

เที่ยว 4 แคนยอน • แกรนด์แคนยอน
• แอนติโลปแคนยอน • ฮอร์สชู เบนด์ • โบรซ์แคนยอน

159,999.- ราคา
เพียง

📅เดินทาง : 8-17 ต.ค. | 13-22 พ.ย. 69

**นั่ง Limousine
ชมเมือง Las Vegas**

**ถ่ายภาพคู่สะพาน
Golden Gate**

**เดินสกายวอล์ก
ชมแกรนด์แคนยอน**

พิเศษ!
FREE WIFI
บนเครื่อง

★★★★
พักโรงแรม
3-4 ดาว

🍴 **อาหาร**
18 มื้อ

🏨 **พักใจกลางเมือง
Las Vegas 1 คืน**

ลาสแองเจลิส แวนาดา ลาสเวกัส แอร์โซน่า เพจ ยูทาร์ ซานฟรานซิสโก เที่ยว Universal 1 วันเต็ม !!



บินตรงสู่อเมริกา 10D 7N

Code : BT-USA02_JX



America West Coast

STARBUCK	FLIGHT : JX742 BKK 13:10 → TPE 18:00	FLIGHT : JX002 TPE 00:10 → LAX 21:10
	FLIGHT : JX011 SFO 00:50 → TPE 05:25	FLIGHT : JX741 TPE 09:00 → BKK 12:00

INCLUDING

- น้ำหนักกระเป๋า 23 กก.
- FREE WIFI บนเครื่อง
- เกียรติธรรมชาติสวย ซอปปิ้งปัง
- เกียรติคส่งตัว เดินไม่เมื่อย



โปรแกรมเดินทาง

DAY 01 🍴 -/-/ DoubleTree by Hilton Whittier Los Angeles หรือเทียบเท่า

- เช็กอิน ณ สนามบินสุวรรณภูมิ • สนามบินเกาหยวน
- สนามบินนานาชาติลอสแอนเจลิส สหรัฐอเมริกา • ลอสแอนเจลิส

DAY 02 🍴 B/L/D DoubleTree by Hilton Whittier Los Angeles หรือเทียบเท่า

- โรงละครดิสเนย์ • พิพิธภัณฑ์ The board • ซานตา โมนิกา
- ย่านเบเวอลี่ฮิลล์ • ย่านฮอลลีวูดสตาร์

DAY 03 🍴 B/-/- DoubleTree by Hilton Whittier Los Angeles หรือเทียบเท่า

- สวนสาธารณะกรีฟพาร์ค • ยูนิเวอร์แซล สตูดิโอ ฮอลลีวูด

DAY 04 🍴 B/L/D Courtyard Page at Lake Powell หรือเทียบเท่า

- ลาสเวกัส • นั่งรถลีมูซีนชมเมืองลาสเวกัส

DAY 05 🍴 B/L/D Courtyard Page at Lake Powell หรือเทียบเท่า

- ทางเดินลอยฟ้าแกรนด์แคนยอน • เฟื่องฮูเวอร์

DAY 06 🍴 B/L/D Courtyard Page at Lake Powell หรือเทียบเท่า

- แอนติโลป แคนยอน • ซอร์สซู เบนด์

DAY 07 🍴 B/L/- PARC 55 หรือเทียบเท่า

- โบรซ์แคนยอน • สนามบินลาสเวกัส • สนามบินซานฟรานซิสโก

DAY 08 🍴 B/L/D

- สะพานโกลเดนเกต • Pier 39 • Painted Ladies • Union Square

DAY 09 🍴 -/-/-

- สนามบินซานฟรานซิสโก

DAY 10 🍴 -/-/-

- สนามบินเกาหยวน • สนามบินสุวรรณภูมิ • กรุงเทพฯ



อัตราค่าบริการและเงื่อนไขรายการท่องเที่ยว

วันเดินทาง	จำนวน	ไฟล์ทบินขาไป-ขากลับ	ผู้ใหญ่	เด็กอายุต่ำกว่า 12 ปีพักกับผู้ใหญ่ 2 ท่าน (ไม่มีเตียง)	พักเดี่ยวเพิ่ม
8-17 ตุลาคม 2569	25+1	JX742 BKKTPE 13.10-18.00 JX002 TPELAX 00.10-21.10 - JX011 SFOTPE 00.50+05.25 JX741 TPEBKK 09.00-12.00	159,999	158,999	+27,900
13-22 พฤศจิกายน 2569	25+1	JX742 BKKTPE 13.45-18.25 JX002 TPELAX 23.40-19.00 - JX011 SFOTPE 23.10-05.15 JX741 TPEBKK 09.25-12.35	169,999	168,999	+27,900

ราคารวม ทิปไกด์ท้องถิ่น ค่าเช่าแต่ละสถานที่ตามโปรแกรมเรียบร้อยแล้ว

หัวหน้าทัวร์ **ไม่บังคับ** ขึ้นอยู่ความพอใจของท่าน

รายละเอียดเพิ่มเติม	ราคา
ชั้นธุรกิจ Business Class เพิ่มเงินจากราคาเดิม ***กรุณาเช็คกับทางเจ้าหน้าที่ก่อนทำการจองค่ะ***	110,000-120,000 บาท
กรณีที่มีตัวเครื่องบินแล้วหักออกจากค่าทัวร์	25,000 บาท

***** การันตี 10 ท่านออกเดินทาง พร้อมหัวหน้าทัวร์คนไทย*****



วันแรก เช็คอิน ณ สนามบินสุวรรณภูมิ • สนามบินเกาหยวน • สนามบินนานาชาติลอสแอนเจลิส สหรัฐอเมริกา • ลอสแอนเจลิส 📷 (-/-/-)

10.00 น. พร้อมกันที่ สนามบินสุวรรณภูมิ ชั้น 4 เคาน์เตอร์สายการบินสตาร์ลัคซ์แอร์ไลน์ (JX) ประตู 3 เคาน์เตอร์ สตาร์ลัคซ์แอร์ไลน์ (JX) โดยมีเจ้าหน้าที่อำนวยความสะดวกแก่ทุกท่าน



13.10 น. ออกเดินทางสู่ ลอสแอนเจลิส สหรัฐอเมริกา เที่ยวบินที่ **JX742** (ใช้เวลาบินประมาณ 3 ชั่วโมง)

18.00 น. เดินทางถึง สนามบินเกาหยวน (TPE) แวะพักเปลี่ยนเครื่อง

00.10 น. ออกเดินทางต่อสู่ ลอสแอนเจลิส สหรัฐอเมริกา เที่ยวบินที่ **JX002** (ใช้เวลาบินประมาณ 12 ชั่วโมง 25 นาที) ****เดินทางข้ามเส้นแบ่งเวลา****

21.10 น. เดินทางถึง สนามบินนานาชาติลอสแอนเจลิส (LAX) ผ่านพิธีตรวจคนเข้าเมืองและศุลกากร **** เวลาท้องถิ่นช้ากว่าประเทศไทยประมาณ 14 ชั่วโมง ****

เดินทางสู่ “ลอสแอนเจลิส (Los Angeles)” หรือที่ทุกคนรู้จักกันในชื่อ แอลเอ (LA) เป็นเมืองที่ตั้งอยู่ภายในรัฐแคลิฟอร์เนีย มีประชากรอาศัยอยู่มากเป็นอันดับที่ 2 ของสหรัฐอเมริกา เพราะนอกจากจะเป็นเมืองใหญ่ ยังมีจุดน่าสนใจมากมาย เป็นแหล่งรวมความบันเทิงแบบครบครัน



ที่พัก **DoubleTree by Hilton Whittier Los Angeles** หรือเทียบเท่าในระดับเดียวกัน (โรงแรมที่ระบุในรายการทัวร์เป็นเพียงโรงแรมที่นำเสนอเบื้องต้นเท่านั้น ซึ่งอาจมีการเปลี่ยนแปลงแต่โรงแรมที่เข้าพักจะเป็นโรงแรมระดับเทียบเท่ากัน โดยจะแจ้งพร้อมใบนัดหมาย 5-7 วันก่อนการเดินทางและขอสงวนสิทธิ์ในการปรับเปลี่ยนที่พักไปเมืองใกล้เคียงในกรณีที่มีเทรคแพร์หรือเทศกาล)



วันที่สอง โรงละครดิสนีย์ • พิพิธภัณฑ The board • ซานตา โมนิกา • ย่านเบเวลีฮิลล์ • ย่านฮอลลีวูด
สตาร์ ๑๑ (เช้า/กลางวัน/เย็น)

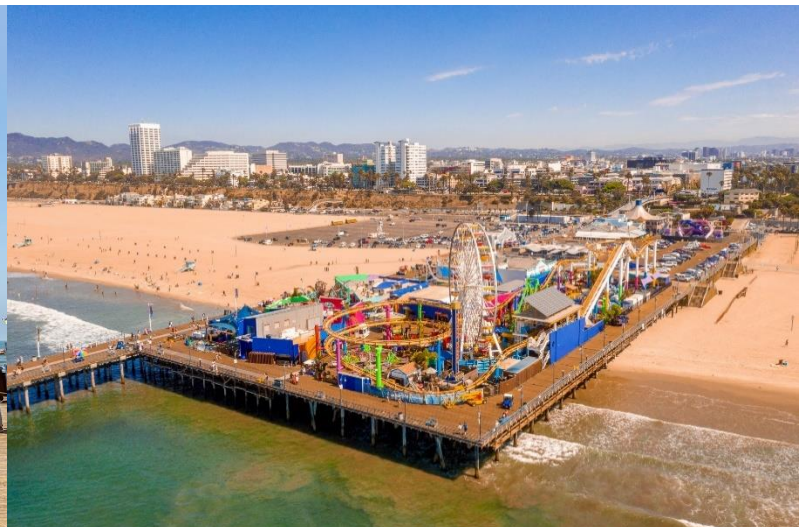
เช้า บริการอาหารเช้า ณ ห้องอาหารโรงแรม

แวะถ่ายภาพด้านหน้า **โรงละครดิสนีย์ (Disney Concert Hall)** โรงละครที่มีสถาปัตยกรรมแปลกตา และ **พิพิธภัณฑ The board** ที่รวบรวมศิลปะร่วมสมัย ผลงานของดีกมีลักษณะคล้ายรังผึ้ง ซึ่งช่วยกรองแสงธรรมชาติที่ส่องเข้ามาในห้องจัดแสดง ไม่ให้โดนงานศิลปะด้านในมากเกินไป



กลางวัน บริการอาหารกลางวัน ณ ภัตตาคารท้องถิ่น

จากนั้นพาทุกท่านเดินทางสู่ **ซานตา โมนิกา (Santa Monica)** เป็นชายหาดชื่อดังที่มีชีวิตชีวาที่สุด เป็นแหล่งท่องเที่ยวที่บรรยากาศดี ไฮไลท์ของซานตา โมนิกา คือเป็นจุดสิ้นสุดของถนน **Route 66** ถนนสายหลักของอเมริกาเป็นระยะทางเกือบ 4,000 กม. แล้วจบลงที่ Pacific Park สวนสนุกริมทะเลที่มีชิงช้าสวรรค์ขนาดใหญ่ตั้งโดดเด่นอยู่ ถือเป็นภาพที่ทุกท่านคุ้นตามาจากหนังและซีรีส์ อีกทั้งยังมี ร้านค้า ร้านอาหาร รวมไปถึงกิจกรรมอื่นๆอีกมากมาย





เสพความหรูหราที่ **ย่านเบเวอลี่ฮิลล์ (Beverly Hills)** ย่านชื่อดังนี้คือตำนานที่อยู่คู่กับแอลเอมาตลอด ที่คุ้นตากันดีกับถนนสองข้างทางที่รายล้อมไปด้วยต้นปาล์มสูงเรียงรายกันอยู่ เป็นที่อยู่ของดารา นักร้อง เซเลบริตี้ และมหาเศรษฐีจำนวนมาก เป็นย่านที่นักท่องเที่ยวส่วนใหญ่นิยมแวะไปเช็คอิน ถ่ายรูป และเดินเล่นช้อปปิ้งแบรนด์เนมดังๆมากมาย



เดินเล่น **ย่านฮอลลีวูดสตาร์ (Hollywood Walk of Fame)** ถูกยกให้เป็นอนุสรณ์สถานทางประวัติศาสตร์และวัฒนธรรมของลอสแอนเจลิส ให้ทุกท่านได้ถ่ายภาพกับทั้งสองฝั่งพื้นถนนของเส้นนี้จะถูกประดับได้ด้วยสัญลักษณ์หินขัดรูปดาวสีชมพู 5 แฉก พร้อมชื่อของนักแสดง ผู้กำกับ นักร้อง นักดนตรี วงดนตรี และคนมีชื่อเสียงด้านต่างๆของวงการฮอลลีวูด ถือเป็นอีกหนึ่งกิจกรรมยอดฮิตที่ไม่ควรพลาดหากไปแอลเอ





เย็น บริการอาหารเย็น ณ ภัตตาคารอาหารไทย

ที่พัก DoubleTree by Hilton Whittier Los Angeles หรือเทียบเท่าในระดับเดียวกัน

(โรงแรมที่ระบุในรายการทัวร์เป็นเพียงโรงแรมที่นำเสนอเบื้องต้นเท่านั้น ซึ่งอาจมีการเปลี่ยนแปลงแต่โรงแรมที่เข้าพักจะเป็นโรงแรมระดับเทียบเท่ากัน โดยจะแจ้งพร้อมใบนัดหมาย 5-7 วันก่อนการเดินทางและขอสงวนสิทธิ์ในการปรับเปลี่ยนที่พักไปเมืองใกล้เคียงในกรณีที่มีเหตุแพร่หรือเทศกาล)

วันที่สาม สวนสาธารณะกริฟฟิธ • ยูนิเวอร์แซล สตูดิโอ ฮอลลิวูด

🕒 (เช้า/-/-)

เช้า บริการอาหารเช้า ณ ห้องอาหารโรงแรม



พาทุกท่านถ่ายภาพด้านหน้า หอดูดาวกริฟฟิธ (Griffith observatory) สวนสาธารณะอันกว้างใหญ่ ตั้งอยู่บนภูเขาซานตาโมนิกา เต็มไปด้วยธรรมชาติของต้นไม้และภูเขา ที่นี่เป็นหอดูดาวและนิทรรศการทางดาราศาสตร์ จากตรงนี้ท่านสามารถถ่ายภาพกับป้าย Hollywood ได้อีกด้วย





เปิดประสบการณ์ไปกับสตูดิโอชื่อดังระดับโลก **ยูนิเวอร์แซล สตูดิโอ ฮอลลีวูด (Universal Studios Hollywood)** ที่รวบรวมเครื่องเล่นและโชว์สุดพิเศษจากภาพยนตร์การ์ตูนเรื่องต่างๆ ด้วย ฉาก เอฟเฟกต์ แสง สี เสียง สุดอลังการให้มาสนุกกันได้ตลอดทั้งวัน ไม่ว่าจะเป็น Jurassic World, Harry Potter, Fast & Furious, The Minions และอีกมากมาย Super Mario สำหรับคนรักเกม ในโซน Super Nintendo World และภายในยังมีทั้งร้านอาหาร คาเฟ่เปิดใหม่ Power-Up Café และ ร้านขายของที่ระลึกอีกมากมาย



MUST DO สำคัญกับโซน Super Nintendo World ไม่ว่าจะเป็น ชูปเห็ด, คาลโซเน่เห็ด, เพทเซลรูปดอกไม้ไฟ, ป๊อปคอร์นเนยตกแต่งด้วยกลิตเตอร์กินได้ และเครื่องดื่มที่ ลูกค้าสามารถเลือกรูปทรงน้ำตาลลงในเครื่องดื่มเพื่อเปลี่ยนสีและรสชาติได้

อิสระอาหารกลางวันและอาหารเย็นเพื่อไม่เป็นการรบกวนเวลาของท่าน

ที่พัก

DoubleTree by Hilton Whittier Los Angeles หรือเทียบเท่าในระดับเดียวกัน

(โรงแรมที่ระบุในรายการทัวร์เป็นเพียงโรงแรมที่นำเสนอเบื้องต้นเท่านั้น ซึ่งอาจมีการเปลี่ยนแปลงแต่โรงแรมที่เข้าพักจะเป็นโรงแรมระดับเทียบเท่ากัน โดยจะแจ้งพร้อมใบนัดหมาย 5-7 วันก่อนการเดินทางและขอสงวนสิทธิ์ในการปรับเปลี่ยนที่พักไปเมืองใกล้เคียงในกรณีที่มีเทรคแพร์หรือเทศกาล)



วันที่ ลาสเวกัส • นั่งรถลีมูซีนชมเมืองลาสเวกัส **๑๑ (เช้า/กลางวัน/เย็น)**

เช้า **บริการอาหารเช้า ณ ห้องอาหารโรงแรม**
จากนั้นพาทุกท่านเดินทางสู่ **ลาสเวกัส (Las Vegas)** เมืองแห่งคาสีโนที่ถูกกฎหมาย ขึ้นชื่อว่าเป็นเมืองแห่งแสงสียามค่ำคืน และสถาปัตยกรรมในการออกแบบจะใช้ชื่อและรูปแบบเลียนแบบสถานที่สำคัญของโลก

กลางวัน **บริการอาหารกลางวัน ณ ภัตตาคารจีน**
พาทุกท่าน **สัมผัสประสบการณ์ทัวร์ระดับพรีเมียมด้วย รถลีมูซีน Limousine** เพื่อชมสถานที่ที่มีชื่อเสียงใน Las Vegas Strip ถ่ายภาพกับป้ายต้อนรับ Las Vegas บริเวณคาสีโนเบลลาจิคาสีโน **ที่ตีที่สุดในโลก** อันเป็นสัญลักษณ์ของเมืองลาสเวกัส และถนนฟรีเมอนต์ ใจกลางลาสเวกัส





เย็น บริการอาหารเย็น ณ ภัตตาคารอาหารท้องถิ่น

ที่พัก Planet Hollywood, Las Vegas หรือเทียบเท่าระดับเดียวกัน

(โรงแรมที่ระบุในรายการทัวร์เป็นเพียงโรงแรมที่นำเสนอเบื้องต้นเท่านั้น ซึ่งอาจมีการเปลี่ยนแปลงแต่โรงแรมที่เข้าพักจะเป็นโรงแรมระดับเทียบเท่ากัน โดยจะแจ้งพร้อมใบนัดหมาย 5-7 วันก่อนการเดินทางและขอสงวนสิทธิ์ในการปรับเปลี่ยนที่พักไปเมืองใกล้เคียงในกรณีที่มีเหตุแพร่หรือเทศกาล)

วันที่ทำ ทางเดินลอยฟ้าแกรนด์แคนยอน • เชื่อนฮูเวอร์

🕒 (เช้า/กลางวัน/เย็น)

เช้า บริการอาหารเช้า ณ ห้องอาหารของโรงแรม

พาท่านถ่ายรูป เป็นที่ระลึกกับ สิ่งมหัศจรรย์ของโลกด้านวิศวกรรม **เชื่อนฮูเวอร์ (Hoover Dam)** เป็นโครงสร้างขนาดใหญ่ในแบล็คแคนยอนริมแม่น้ำโคโลราโด ด้วยความสูง 736 ฟุต สร้างขึ้นโดยใช้คอนกรีต 6.6 ล้านตัน และแรงงานหลายพันคน นอกจากนี้การสร้างเขื่อนยังมีผลพลอยได้อื่นๆ ทั้งในเรื่องการป้องกันน้ำท่วมและการผลิตไฟฟ้า ถือเป็นเขื่อนชื่อดังของโลกที่มีโอกาสที่ควรแวะเวียนมาชม



กลางวัน บริการอาหารกลางวัน ณ ภัตตาคารท้องถิ่น



พาทุกท่านเก็บ **ประสบการณ์ทำความกล้า ทางเดินลอยฟ้าแกรนด์แคนยอน (Grand Canyon West Skywalk)** ชมวิวยุทธระการตาที่ Guano Point และ Eagle Point พบมุมมองที่แตกต่างมากมายของความมหัศจรรย์ทางธรรมชาติแห่งนี้ หนึ่งในเจ็ดสิ่งมหัศจรรย์ทางธรรมชาติของโลก สะพานกระจกรูปเกือกม้าขนาดกว้าง 10 ฟุตที่นำที่นั่งนี้ทอดยาวออกไป 70 ฟุตเหนือขอบแกรนด์แคนยอน ทำให้สามารถมองวิวได้ชัดเจนจากความสูง 4,000 ฟุต แต่ไม่ต้องกลัวว่าจะไม่ปลอดภัย เพราะสกายวอล์คแข็งแรงพอที่จะรองรับเครื่องบินโดยสารรุ่น 747 จำนวน 747 ลำ



เย็น **บริการอาหารเย็น ณ ภัตตาคารอาหารจีน**

ที่พัก **Courtyard Page at Lake Powell หรือเทียบเท่าระดับเดียวกัน**

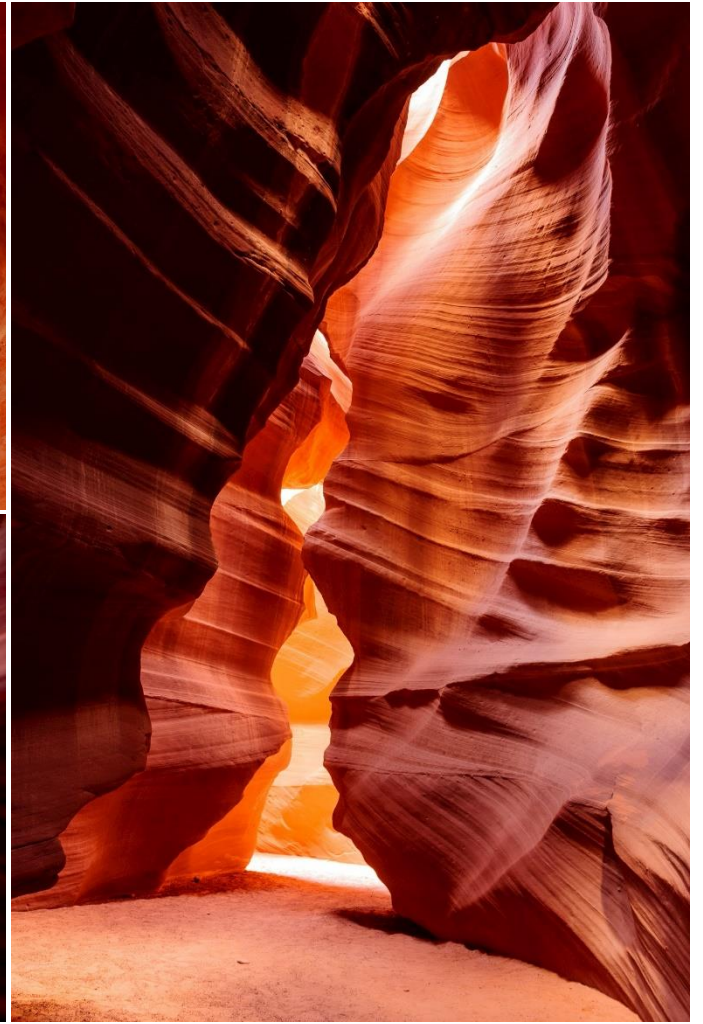
(โรงแรมที่ระบุในรายการทัวร์เป็นเพียงโรงแรมที่นำเสนอเบื้องต้นเท่านั้น ซึ่งอาจมีการเปลี่ยนแปลงแต่โรงแรมที่เข้าพักจะเป็นโรงแรมระดับเทียบเท่ากัน โดยจะแจ้งพร้อมใบนัดหมาย 5-7 วันก่อนการเดินทางและขอสงวนสิทธิ์ในการปรับเปลี่ยนที่พักไปเมืองใกล้เคียงในกรณีที่มีเทรคแพร์หรือเทศกาล)

วันที่หก **แอนติโลป แคนยอน • ฮอร์สชู เบนด์**

๑๑ (เช้า/กลางวัน/เย็น)

เช้า **บริการอาหารเช้า ณ ห้องอาหารของโรงแรม**

พาทุกท่านสู่ **แอนติโลป แคนยอน (Antelope Canyon)** หนึ่งในหุบเขาที่โด่งดังที่สุดของสหรัฐอเมริกา ด้วยลักษณะทางธรณีวิทยาของหินชั้น ที่มีความสลัซซึบซ้อน และสีส้มที่โดดเด่น และมีลักษณะคดเคี้ยวอันเกิดจากการกัดเซาะของน้ำไหลนับล้านปี ถือเป็นสถานที่ที่ต้องไม่พลาดเมื่อมาเยือนรัฐแอริโซนา



กลางวัน **บริการอาหารกลางวัน ณ ภัตตาคารท้องถิ่น**

จากนั้น

พาท่านชม **ฮอร์สชูเบนด (Horseshoe Bend)** จุดอันเป็นโค้งน้ำของแม่น้ำโคโลราโด โดยชื่อได้มาจากลักษณะที่เหมือนกันเกือกม้า เป็นหน้าผาสูงชันถึง 300 เมตร มากว่านั้นบริเวณโดยรอบยังมีทัศนียภาพที่สวยงามไม่เหมือนที่ไหนในโลก



เย็น

บริการอาหารเย็น ณ ภัตตาคารอาหารท้องถิ่น



ที่พัก

Courtyard Page at Lake Powell หรือเทียบเท่าระดับเดียวกัน

(โรงแรมที่ระบุในรายการทัวร์เป็นเพียงโรงแรมที่นำเสนอเบื้องต้นเท่านั้น ซึ่งอาจมีการเปลี่ยนแปลงแต่โรงแรมที่เข้าพักจะเป็นโรงแรมระดับเทียบเท่ากัน โดยจะแจ้งพร้อมใบนัดหมาย 5-7 วันก่อนการเดินทางและขอสงวนสิทธิ์ในการปรับเปลี่ยนที่พักไปเมืองใกล้เคียงในกรณีที่มีเทรคแพร์หรือเทศกาล)

วันที่เจ็ด

ไบรซ์แคนยอน • สนามบินลาสเวกัส • สนามบินซานฟรานซิสโก

🕒 (เช้า/กลางวัน/-)

เช้า

บริการอาหารเช้า ณ ห้องอาหารของโรงแรม

พาท่านสู่ อุทยานแห่งชาติไบรซ์แคนยอน (Bryce Canyon National Park) อีกหนึ่งจุดที่ต้องมาชมของรัฐยูทาห์ โดยจะมีลักษณะเป็นแท่งหินยอดแหลม เรียกว่า ฮูดู ที่มีอายุกว่า 60 ล้านปี ตามความเชื่อของคนอินเดียแดงเชื่อว่าแท่งหินที่เห็นนั้น แต่เดิมคือมนุษย์ที่ต้องคำสาป





จากนั้น

ออกเดินทางสู่ **สนามบินลาสเวกัส (LAS)** เพื่อเดินทางสู่ **ซานฟรานซิสโก**

San Francisco (ซานฟรานซิสโก) ตั้งอยู่ทางตอนเหนือของรัฐแคลิฟอร์เนีย โดยเป็นเมืองที่มีประชากรมากเป็นอันดับ 4 ของประเทศอเมริกา จุดเด่นที่ทำให้นักท่องเที่ยวสะดุดตาในเมืองนี้คือ ถนนในเมืองที่ลาดชันมากเนื่องจากถูกสร้างบนเนินเขา และมีทราฟฟิคตัดผ่าน



เย็น บริการอาหารเย็น ณ ภัตตาคารอาหารท้องถิ่น

ที่พัก **PARC 55** หรือเทียบเท่าระดับเดียวกัน

(โรงแรมที่ระบุในรายการทัวร์เป็นเพียงโรงแรมที่นำเสนอเบื้องต้นเท่านั้น ซึ่งอาจมีการเปลี่ยนแปลงแต่โรงแรมที่เข้าพักจะเป็นโรงแรมระดับเทียบเท่ากัน โดยจะแจ้งพร้อมใบนัดหมาย 5-7 วันก่อนการเดินทางและขอสงวนสิทธิ์ในการปรับเปลี่ยนที่พักไปเมืองใกล้เคียงในกรณีที่มีเหตุสุดวิสัยหรือเทศกาล)



วันที่แปด

• สะพานโกลเดนเกต • Pier 39 • Painted Ladies • Union Square

🕒 (เช้า/กลางวัน/เย็น)

เช้า

บริการอาหารเช้า ณ ห้องอาหารของโรงแรม

พาทุกท่านถ่ายภาพกับ สะพานโกลเดนเกต Golden gate เป็นสถานที่ถ่ายทำหนังฮอลลีวูดมากกว่า 60 เรื่อง เช่น X-Men, Superman, Superman, Ant man, Star trek และอื่นๆอีกมากมาย ซึ่งมีอายุการใช้งานมามากกว่า 80 ปี เริ่มก่อสร้างในปี ค.ศ.1933 โดยมีความยาวถึง 1,280 เมตร กว้าง 27 เมตร มีเลนรยยนต์ 6 เลน รถบรรทุก 3 เลน และรถไฟอีก 2 ทาง มีการออกแบบให้ทนต่อกระแสน้ำและแรงลม รวมถึงทนต่อการกัดแผ่นดินไหว



พาท่านชมอีกหนึ่งสถานที่ท่องเที่ยวอันโด่งดังที่ได้ชื่อมาจากหนังสือ Painted Ladies ของนักเขียน Elizabeth Pomada และ Michael Larsen ในปี ค.ศ. 1978 เป็นคำเปรียบเปรยที่หมายถึงงานสถาปัตยกรรมในช่วง Queen Victoria มีทั้งสีขาวและสีพาสเทล เป็นสถานที่ถ่ายทำหนังฮอลลีวูดประกอบด้วยบ้าน 7 หลังสีสดใสได้ระดับความสูงของเนิน ตัดกับตึกระฟ้าสมัยใหม่



พาท่านถ่ายรูปกับ **ถนนลมบาร์ด (Lombard Street)** หนึ่งในถนนที่ได้ชื่อว่าคดเคี้ยวที่สุดในประเทศสหรัฐอเมริกา สร้างขึ้นปี 1922 สำหรับเชื่อมถนนไฮด์กับลีเวนเวิร์ท ด้วยเอกลักษณ์เป็นโค้งหักศอกถึง 8 โค้ง ทำให้ถนนเส้นนี้มีชื่อเสียงเป็นอย่างมาก



พิเศษ!! บริการท่านด้วยไอศกรีม Swensen's สาขาแรกของโลก ต้นตำหรับของแท้ ท่านละ 1 Scoop

กลางวัน บริการอาหารกลางวัน ณ ภัตตาคารไทย

จากนั้น

พาท่านสู่ **Pier 39** ท่าเรือที่โด่งดังของเมือง ปัจจุบันถูกแปรเปลี่ยนเป็นแหล่งท่องเที่ยวที่มีร้านรวงต่างๆ ทั้งยังเป็นจุดเช็กอินสำคัญที่พลาดไม่ได้เมื่อท่านมาเยือนซานฟรานซิสโก และไฮไลท์สำคัญจะมีสิงโตทะเล นอนกลิ้งไปกลิ้งมาอยู่บริเวณท่าเรือ ให้ท่านได้เก็บภาพเป็นที่ระลึก





จากนั้นอิสระให้ท่านเดินเล่นและช้อปปิ้งที่ **Union Square** ที่นี้เป็นสวนสาธารณะในเมืองซานฟรานซิสโก ซึ่งมีร้านค้า ร้านอาหารชั้นเลิศ ท่าเล็กลางเมืองบรรยากาศสองข้างถนนเรียงตัวด้วยต้นปาล์มและสถาปัตยกรรมโดยรอบทำให้สถานที่แห่งนี้มีเอกลักษณ์เฉพาะตัว





ถึงเวลาสมควรนำทุกท่านเดินทางสู่ **สนามบินซานฟรานซิสโก (SFO)** เพื่อเดินทางกลับสู่กรุงเทพฯ มีเวลาให้ท่านได้ทำ TAX REFUND คินภาษีก่อนการเช็คอิน

วันที่เก่า **สนามบินซานฟรานซิสโก** 📍 (-/-/-)

00.50 น. เดินทางกลับ **กรุงเทพฯ** โดย **สายการบินสตาร์ลัคซ์แอร์ไลน์ (JX)** เที่ยวบินที่ **JX011** (ใช้เวลาบินประมาณ **13 ชั่วโมง 25 นาที**)

วันที่สิบ **สนามบินเกาหยวน • สนามบินสุวรรณภูมิ • กรุงเทพฯ** 📍 (-/-/-)

05.25 น. เดินทางถึง **สนามบินเกาหยวน (TPE)** แวะพักเปลี่ยนเครื่อง

09.00 น. ออกเดินทางต่อสู่ **กรุงเทพฯ** โดย **สายการบินสตาร์ลัคซ์แอร์ไลน์ (JX)** เที่ยวบินที่ **JX741** (ใช้เวลาบินประมาณ **3 ชั่วโมง 50 นาที**)

12.00 น. เดินทางถึง **สนามบินสุวรรณภูมิ กรุงเทพฯ** โดยสวัสดิภาพ พร้อมความประทับใจไม่รู้ลืม

หมายเหตุ: โปรแกรมและรายละเอียดของการเดินทางอาจมีการเปลี่ยนแปลงหรือสลับกันได้ตามความเหมาะสม ทั้งนี้ขึ้นอยู่กับสถานะอากาศ และเหตุสุดวิสัยต่างๆ ที่ไม่สามารถคาดการณ์ล่วงหน้า เช่น บางสถานที่ในยุโรปอาจปิดในวันอาทิตย์ หรืออาจมีการปิดปรับปรุง หรืออาจทำการจองไม่ได้เนื่องจากต้องรอกรุ๊ปคอนเฟิร์มก่อนทำการจอง หากวันเดินทางตรงกับวันเหล่านี้ โดยทาง



อัตราค่าบริการรวม

- ✉️ ตัวเครื่องบินชั้นประหยัด Economy Class ไป - กลับ พร้อมกรุ๊ป
- ✈️ ภาษีน้ำมันและภาษีตัวทุกชนิด (สงวนสิทธิ์เก็บเพิ่มหากสายการบินปรับขึ้นก่อนวันเดินทาง)
- 🧳 ค่าระวางน้ำหนักกระเป๋าไม่เกิน 23 กก.ต่อ 1 ใบ (โหลดได้ท่านละ 1 ใบ) กระเป๋าถือขึ้นเครื่อง Hand Carry 7 กก.ต่อ 1 ใบ
- 🏠 ที่พักโรงแรมตามรายการ ที่พักห้องละ 2-3 ท่าน (กรณีที่พักไม่มีห้องพักสำหรับ 3 ท่าน ลูกค้ายจะต้องเพิ่มเงินเป็นห้องพักห้องเดียว)
- 🍽️ มื้ออาหารตามรายการระบุ (สงวนสิทธิ์ในการสลับมื้อหรือเปลี่ยนแปลงเมนูอาหารตามสถานการณ์)
- 🍷 ค่าน้ำดื่มบนรถวันละ 1 ขวด/ท่าน
- 📍 ค่าเข้าชมสถานที่ท่องเที่ยวตามรายการระบุ
- 🚌 ค่ารถโค้ช รับ-ส่ง สถานที่ท่องเที่ยวตามรายการระบุ (กฎหมายในสหรัฐอเมริกาไม่อนุญาตให้คนขับรถเกิน 12 ชั่วโมงต่อวัน)
- 📄 ค่าทิปไกด์ท้องถิ่นและคนขับรถนำเที่ยวตามรายการ
- 📄 ประกันโควิด-19 วงเงินคุ้มครองค่ารักษาพยาบาล 50,000 USD ประกันอุบัติเหตุวงเงิน 2,000,000 บาท (เงื่อนไขตามกรมธรรม์)
- 📄 ภาษีมูลค่าเพิ่ม 7% และภาษีหัก ณ ที่จ่าย 3%

*เงื่อนไขประกันการเดินทาง ค่าประกันอุบัติเหตุและค่ารักษาพยาบาล คุ้มครองเฉพาะกรณีที่ได้รับอุบัติเหตุของผู้เดินทาง ระหว่างการเดินทาง ไม่คุ้มครองถึงการสูญเสียทรัพย์สินส่วนตัวและไม่คุ้มครองโรคประจำตัวและปัญหาสุขภาพอื่นๆ

อัตราค่าบริการไม่รวม

- ✘ ค่าวีซ่าอเมริกา โดยชำระตามค่าใช้จ่ายจริงที่สถานทูตเรียกเก็บ ประมาณ 7,000 บาท / ท่าน (ขึ้นอยู่กับอัตราแลกเปลี่ยน และการปรับขึ้นลงจากสถานทูต)
- ✘ ค่าทำหนังสือเดินทางไทย และค่าธรรมเนียมสำหรับผู้ถือพาสปอร์ตต่างชาติ
- ✘ ค่าน้ำหนักกระเป๋าเดินทางในกรณีที่เกิดเกินกว่าสายการบินกำหนด 23 กิโลกรัมต่อท่าน
- ✘ ค่าใช้จ่ายส่วนตัว อาทิ อาหารและเครื่องดื่มที่สั่งเพิ่มพิเศษ, โทรศัพท์-โทรสาร, อินเทอร์เน็ต, มินิบาร์, ซักรีดที่ไม่ได้ระบุไว้ในรายการ
- ✘ ค่าใช้จ่ายอันเกิดจากความล่าช้าของสายการบิน, อุบัติภัยทางธรรมชาติ, การประท้วง, การจลาจล, การนัดหยุดงาน, การถูกปฏิเสธ ไม่ให้ออกและเข้าเมืองจากเจ้าหน้าที่ตรวจคนเข้าเมืองและเจ้าหน้าที่กรมแรงงานทั้งที่เมืองไทยและต่างประเทศซึ่งอยู่นอกเหนือ ความควบคุมของบริษัทฯ

ค่าบริการพนักงานยกกระเป๋าทุกสถานที่

****ทิปหัวหน้าทัวร์ ไม่บังคับ ขึ้นอยู่กับความพึงพอใจของท่าน****



กรณีที่ท่านต้องออกตัวภายใน เช่น (ตัวเครื่องบิน, ตัวรถทัวร์, ตัวรถไฟ) กรุณาสอบถามที่เจ้าหน้าที่ทุกครั้ง ก่อนทำการออกตัว เนื่องจากสายการบินอาจมีการเปลี่ยนแปลงไฟลท์บิน หรือเวลาบินโดยไม่ได้แจ้งให้ทราบล่วงหน้า ทางบริษัทฯ จะไม่มีผิดชอบใด ๆ ในกรณี ถ้าท่านออกตัวภายในโดยไม่แจ้งให้ทราบและหากไฟลท์บิน มีการเปลี่ยนแปลงเวลาบินเพราะถือว่าท่านยอมรับในเงื่อนไขดังกล่าว



โรงแรมที่พัก



- ☑ สำหรับห้องพักแบบ 3 เตียง (Triple) มีบริการเฉพาะบางโรงแรมเท่านั้น กรณีเดินทางเป็นคู่ใหญ่ 3 ท่าน บริษัทฯ ขอแนะนำให้ท่านเปิดห้องพักเป็นแบบ 2 ห้อง (1 Twin+1 Sgl) ซึ่งท่านจะต้องชำระค่าพักเตียงเพิ่ม เนื่องจากบางโรงแรมอาจจะมี 1 เตียงใหญ่กับเตียงพับเสริมซึ่งไม่สะดวกสบายในการพัก
กรุณาอ่านเงื่อนไขการจองแบบ 3 ท่านหากลูกค้าพึงพอใจ ทางบริษัทฯ จะถือว่าท่านยอมรับในเงื่อนไขของห้องพักดังกล่าว
- ☑ โรงแรมในอเมริกาส่วนใหญ่จะเป็นห้องแบบ Twin เตียงเดี่ยว 2 เตียงในห้อง ห้อง Double และส่วนใหญ่ก็จะเป็นลักษณะการนำเตียงมาติดกันให้เป็น Double หากลูกค้ารีควสพัก Double ทางบริษัทฯ จะไม่รับรองเรื่องห้องให้เนื่องจากระบบการจองแต่ละโรงแรมจะไม่สามารถล็อคห้องพักได้จึงขึ้นอยู่กับการจัดการของทางโรงแรมเป็นหลัก ทั้งนี้ลูกค้าจะต้องยอมรับในเงื่อนไขดังกล่าว
- ☑ โรงแรมยุโรปที่มีลักษณะเป็น Traditional ห้องที่เป็นห้องเดี่ยวอาจมีขนาดกะทัดรัดและไม่ค่อยมีอ่างอาบน้ำ ซึ่งขึ้นอยู่กับรูปแบบของแต่ละโรงแรมนั้นๆ และห้องพักแต่ละห้องอาจมีลักษณะแตกต่างกัน และห้องพักเดี่ยวและคู่ อาจจะไม่ได้ติดกันหรืออยู่คนละชั้น
- ☑ กรณีมีการจัดงานประชุมนานาชาติ Trade Fair เป็นผลให้ค่าโรงแรมสูงขึ้นมากและห้องพักในเมืองเต็ม บริษัทฯ ขอสงวนสิทธิ์ในการปรับเปลี่ยนหรือย้ายเมืองเพื่อให้เกิดความเหมาะสม
- ☑ ในโรงแรมในอเมริกาส่วนมากจะไม่มีเครื่องปรับอากาศ เนื่องจากอยู่ในภูมิภาคที่มีอุณหภูมิต่ำ จะมีบริการเครื่องปรับอากาศเฉพาะในฤดูร้อนเท่านั้น
- ☑ บางสถานที่ในอเมริกาอาจปิดในวันอาทิตย์ หรืออาจจะมีการเปิดปรับปรุงในช่วงฤดูหนาว หากวันเดินทางตรงกับวันเหล่านี้ ทางบริษัทฯ ขอสงวนสิทธิ์ในการเปลี่ยนโปรแกรมโดนแจ้งให้ท่านทราบล่วงหน้า หากทราบเวลาที่แน่นอนก่อนเดินทาง

เงื่อนไขการสำรองที่นั่งและการยกเลิกทัวร์



การจองทัวร์

- กรุณาจองทัวร์ล่วงหน้า ก่อนการเดินทาง พร้อมชำระมัดจำ 80,000 บาท ส่วนที่เหลือชำระทันทีก่อนการเดินทางไม่น้อยกว่า 30 วัน มิฉะนั้นถือว่าท่านยกเลิกการเดินทางโดยอัตโนมัติ (ช่วงเทศกาลกรุณาชำระก่อนเดินทาง 45 วัน)

กรณียกเลิก : จอยกรุ๊ป

- ยกเลิกก่อนการเดินทาง 60 วันขึ้นไป บริษัทฯ จะคืนเงินมัดจำให้ทั้งหมด โดยหักค่าใช้จ่ายที่เกิดขึ้นจริง ยกเว้นในกรณีวันหยุดเทศกาล, วันหยุดนักขัตฤกษ์ ยกเลิกก่อนการเดินทาง 60 วัน จะคืนเงินมัดจำให้ทั้งหมด โดยหักค่าใช้จ่ายที่เกิดขึ้นจริง (ค่าใช้จ่ายที่เกิดขึ้นจริง อาทิเช่น ค่าตัวเครื่องบิน ค่าโรงแรม ฯลฯ)
- ยกเลิกการเดินทาง 45 วัน ก่อนการเดินทาง หักค่าทัวร์ 50% จากราคาขาย และหักค่าใช้จ่ายที่เกิดขึ้นจริงทั้งหมดไม่ว่ากรณีใดๆ ทั้งสิ้น (ค่าใช้จ่ายที่เกิดขึ้นจริง อาทิเช่น ค่าตัวเครื่องบิน ค่าโรงแรม ฯลฯ)
- ยกเลิกการเดินทาง 30 วัน ก่อนการเดินทาง บริษัทฯ ขอสงวนสิทธิ์เก็บเงินค่าทัวร์ทั้งหมดไม่ว่ากรณีใด ๆ ทั้งสิ้น

กรณียกเลิก : ตัดกรุ๊ป

- ยกเลิกหรือเลื่อนการเดินทางต้องทำก่อนการเดินทาง 60 วัน บริษัทฯ จะคืนเงินมัดจำให้ทั้งหมด ยกเว้นในกรณีวันหยุดเทศกาล, วันหยุดนักขัตฤกษ์ ทางบริษัทฯ ขอสงวนสิทธิ์ยึดเงินมัดจำโดยไม่มีเงื่อนไขใดๆทั้งสิ้น
- ยกเลิกการเดินทางภายใน 60 วัน ทางบริษัทฯ ขอสงวนสิทธิ์ยึดเงินมัดจำโดยไม่มีเงื่อนไขใดๆทั้งสิ้น
- ยกเลิกการเดินทางหลังชำระเต็มจำนวน ทางบริษัทฯ ขอสงวนสิทธิ์เก็บเงินค่าทัวร์ทั้งหมดโดยไม่มีเงื่อนไขใดๆทั้งสิ้น

กรณีเจ็บป่วย

- กรณีเจ็บป่วย จนไม่สามารถเดินทางได้ ซึ่งจะต้องมีใบรับรองแพทย์จากโรงพยาบาลรับรอง บริษัทฯ จะทำการเลื่อนการเดินทางของท่านไปยังคณะต่อไป แต่ทั้งนี้ท่านจะต้องเสียค่าใช้จ่ายที่ไม่สามารถยกเลิกหรือเลื่อนการเดินทางได้ตามความเป็นจริง
- ในกรณีเจ็บป่วยกะทันหันก่อนล่วงหน้าเพียง 7 วันทำการ ทางบริษัทฯ ขอสงวนสิทธิ์ในการคืนเงินทุกกรณี

****ก่อนตัดสินใจจองทัวร์ควรอ่านเงื่อนไขการเดินทางและรายการทัวร์อย่างละเอียดทุกหน้าอย่างถี่ถ้วนแล้วจะมัดจำเพื่อประโยชน์ของท่านเอง****



เงื่อนไขการสำรองที่นั่งและการยกเลิกทัวร์



กรณีวีซ่าที่ท่านยื่นไม่ผ่านการพิจารณาและคณะกรรมการสามารถออกเดินทางได้ท่านจะต้องเสียค่าใช้จ่ายจริงที่เกิดขึ้นดังต่อไปนี้

- ค่าธรรมเนียมและค่าดำเนินการตามจริง ทางสถานทูตไม่คืนค่าธรรมเนียมใดๆ ทั้งสิ้นแม้ว่าจะผ่านหรือไม่ผ่านการพิจารณา
- ในกรณีที่ท่านออกตัวเครื่องบินกับทางบริษัท ค่ามัดจำตัวเครื่องบินที่ออกมาจริง ณ วันยื่นวีซ่า ซึ่งตัวเป็นเอกสารที่สำคัญในการยื่นวีซ่า หากท่านไม่ผ่านการพิจารณา ตัวเครื่องบินถ้าออกตัวมาแล้วจะต้องทำการ REFUND โดยจะมีค่าธรรมเนียมที่ท่านต้องถูกหักบางส่วน และส่วนที่เหลือจะคืนให้ท่านภายใน 45-60 วัน (ตามกฎหมายของแต่ละสายการบิน) ถ้ายังไม่ ออกตัวท่านจะเสียแต่ค่ามัดจำตัวตามจริง
- ค่าห้องพัก ถ้าคณะออกเดินทางได้ และท่านไม่ผ่านการพิจารณาวีซ่า หากท่านไม่ปรากฏตัวตามวันที่เข้าพัก ทางโรงแรมจะต้องยึดค่าห้องพัก 100% ในทันที ทางบริษัทจะแจ้งให้ทราบ และมีเอกสารชี้แจงให้ท่านเข้าใจ
- หากท่านผ่านการพิจารณาวีซ่า และยกเลิกการเดินทาง ทางบริษัทของสงวนสิทธิ์ในการยึดค่าใช้จ่าย 100%
- ทางบริษัทเริ่มต้นการบริการ โดยมีเจ้าหน้าที่ส่งกรุ๊ปคอยอำนวยความสะดวกในการแจกเอกสารและช่วยท่านโหลดกระเป๋า ณ สนามบินสุวรรณภูมิ และจบการให้บริการต่างๆ หลังจากนำท่านเข้าสู่ที่พัก ณ วันที่ 6 ของโปรแกรม กรณีท่านเดินทางมาจากต่างจังหวัด หรือ ต่างประเทศ และจะสำรองตั๋วเครื่องบิน หรือยานพาหนะอย่างหนึ่งอย่างใดที่ใช้ในการเดินทางมาสนามบิน ทางบริษัท จะไม่รับผิดชอบค่าใช้จ่ายในส่วนนี้ เพราะเป็นค่าใช้จ่ายที่นอกเหนือจากโปรแกรมการเดินทางของบริษัท ฉะนั้น ท่านควรจะให้กรุ๊ป FINAL 100% ก่อนสำรองยานพาหนะ

รายละเอียดเพิ่มเติม



- บริษัทจะทำการยื่นวีซ่าของท่านก็ต่อเมื่อคณะของท่านได้ทำการชำระมัดจำกับทางบริษัทฯ เป็นที่เรียบร้อยแล้ว พร้อมกับเอกสารจำเป็นต่างๆ ที่ครบถ้วนในการใช้ยื่นวีซ่า อาทิ ตัวเครื่องบิน, ห้องพักที่ได้รับการยืนยันจากทางยุโรป ประกันการเดินทาง ฯลฯ เป็นต้น
- หากในช่วงที่ท่านเดินทาง คิววีซ่ากรุ๊ปในการยื่นวีซ่าเต็ม ทางบริษัทต้องขอสงวนสิทธิ์ในการยื่นวีซ่าเดี่ยว ซึ่งทางท่านจะต้องเดินทางมายื่นวีซ่าด้วยตัวเอง ตามวัน และเวลานัดหมายจากทางสถานทูต โดยเจ้าหน้าที่บริษัทคอยดูแลและอำนวยความสะดวก
- เอกสารต่างๆ ที่ใช้ในการยื่นวีซ่าท่องเที่ยวทวีปยุโรป ทางสถานทูตเป็นผู้กำหนดออกมา มิใช่บริษัททัวร์เป็นผู้กำหนด
- ท่านที่มีความประสงค์จะยื่นวีซ่าท่องเที่ยวทวีปยุโรป กรุณาจัดเตรียมเอกสารให้ถูกต้อง และครบถ้วน ตามที่สถานทูตต้องการ เพราะจะมีผลต่อการพิจารณาวีซ่าของท่าน บริษัททัวร์เป็นเพียงตัวกลาง และอำนวยความสะดวก ในการยื่นวีซ่าเท่านั้น มิได้เป็นผู้พิจารณาว่าวีซ่าให้กับทางท่าน
- บริษัทฯ ขอสงวนสิทธิ์ในการเก็บค่าใช้จ่ายทั้งหมด กรณีท่านยกเลิกการเดินทางและมีผลทำให้คณะเดินทางไม่ครบตามจำนวนที่ท่านและทางบริษัทฯ ได้ตกลงกันในตอนต้น เนื่องจากเกิดความเสียหายต่อทางบริษัทฯ และผู้เดินทางอื่นที่เดินทางในคณะเดียวกัน บริษัทต้องนำไปชำระค่าเสียหายต่างๆ ที่เกิดจากการยกเลิกของท่าน
- ในกรณีที่มิผู้เดินทางไม่ถึง 10 ท่าน ขอสงวนสิทธิ์เลื่อนวันเดินทาง หรือยกเลิกการเดินทาง และกรณีผู้ร่วมเดินทางในคณะไม่ผ่านการพิจารณาวีซ่าได้ครบ 10 ท่าน ทางบริษัทฯ ยินดีคืนเงินให้ทั้งหมด หลังจากหักค่าธรรมเนียมการยื่นวีซ่าและค่าใช้จ่ายทั้งหมดที่เกิดขึ้นจริง โดยทางบริษัทฯ จะแจ้งให้ท่านทราบล่วงหน้า 10 วันก่อนการเดินทาง



หากสถานที่ท่องเที่ยวต่างๆ ในรายการมีการปิดโดยไม่แจ้งให้ทราบล่วงหน้าโดยเป็นการปฏิบัติการทางรัฐบาลหรือหน่วยงานในประเทศ ทางผู้จัดของสงวนสิทธิ์ในการปรับและเปลี่ยนแปลงโปรแกรมตามความเหมาะสม ทั้งนี้ลูกค้าจะต้องยอมรับในเงื่อนไข



รายละเอียดเพิ่มเติม

- บริษัทฯ มีสิทธิ์ในการเปลี่ยนแปลงโปรแกรมทัวร์ในกรณีที่เกิดเหตุสุดวิสัยจนไม่อาจแก้ไขได้
- เที่ยวบิน, ราคาและรายการท่องเที่ยว สามารถเปลี่ยนแปลงได้ตามความเหมาะสมโดยคำนึงถึงผลประโยชน์ของผู้เดินทางเป็นสำคัญ
- หนังสือเดินทางต้องมีอายุการใช้งานเหลือไม่น้อยกว่า 6 เดือน และบริษัทฯ รับผิดชอบผู้มีจุดประสงค์เดินทางเพื่อท่องเที่ยวเท่านั้น (หนังสือเดินทางต้องมีอายุเหลือใช้งานไม่น้อยกว่า 6 เดือน บริษัทฯ ไม่รับผิดชอบหากอายุเหลือไม่ถึงและไม่สามารถเดินทางได้)
- ทางบริษัทฯ จะไม่รับผิดชอบใดๆ ทั้งสิ้น หากเกิดความล่าช้าของสายการบิน, สายการบินยกเลิกบิน, การประท้วง, การนัดหยุดงาน, การก่อกองกำลังหรือกรณีท่านถูกปฏิเสธการเข้าหรือออกเมืองจากเจ้าหน้าที่ตรวจคนเข้าเมือง หรือ เจ้าหน้าที่กรมแรงงานทั้งจากไทย และต่างประเทศซึ่งอยู่นอกเหนือความรับผิดชอบของบริษัทฯ หรือเหตุภัยพิบัติทางธรรมชาติ (ซึ่งลูกค้าจะต้องยอมรับในเงื่อนไขในกรณีที่เกิดเหตุสุดวิสัย ซึ่งอาจจะปรับเปลี่ยนโปรแกรมตามความเหมาะสม)
- ทางบริษัทฯ จะไม่รับผิดชอบใดๆ ทั้งสิ้น หากผู้เดินทางประสบเหตุสภาวะฉุกเฉินจากโรคประจำตัว ซึ่งไม่ได้เกิดจากอุบัติเหตุ ในรายการท่องเที่ยว (ซึ่งลูกค้าจะต้องยอมรับในเงื่อนไขในกรณีที่เกิดเหตุสุดวิสัย ซึ่งอยู่นอกเหนือความรับผิดชอบของบริษัทฯ)
- ทางบริษัทฯ จะไม่รับผิดชอบใดๆ ทั้งสิ้น หากท่านใช้บริการของทางบริษัทฯ ไม่ครบ อาทิ ไม่เที่ยวบางรายการ, ไม่ทานอาหารบางมื้อ, เพราะค่าใช้จ่ายทุกอย่างทางบริษัทฯ ได้ชำระค่าใช้จ่ายให้ตัวแทนต่างประเทศแบบเหมาจ่ายขาด ก่อนเดินทางเรียบร้อยแล้ว เป็นการชำระเหมาขาด
- ทางบริษัทฯ จะไม่รับผิดชอบใดๆ ทั้งสิ้น หากเกิดสิ่งของสูญหายจากการโจรกรรมและหรือเกิดอุบัติเหตุที่เกิดจากความประมาทของนักท่องเที่ยวเองหรือในกรณีที่กระเป๋าเกิดสูญหายหรือขารูดจากสายการบิน
- กรณีที่การตรวจคนเข้าเมืองทั้งที่กรุงเทพฯ และในต่างประเทศปฏิเสธมิให้เดินทางออกหรือเข้าประเทศที่ระบุไว้ในรายการเดินทาง บริษัทฯ ขอสงวนสิทธิ์ที่จะไม่คืนค่าบริการไม่ว่ากรณีใดๆ ทั้งสิ้น
- ตัวเครื่องบินเป็นตัวราคาพิเศษ กรณีที่ท่านไม่เดินทางพร้อมคณะไม่สามารถนำมาเลื่อนวันหรือคืนเงินและไม่สามารถเปลี่ยนชื่อได้ หากมีการปรับราคาบัตรโดยสารสูงขึ้น ตามอัตราค่าน้ำมันหรือค่าเงินแลกเปลี่ยน ทางบริษัทฯ ขอสงวนสิทธิ์ปรับราคาตัวดังกล่าว
- เมื่อท่านตกลงชำระเงินไม่ว่าทั้งหมดหรือบางส่วนผ่านตัวแทนของบริษัทฯ หรือชำระโดยตรงกับทางบริษัทฯ ทางบริษัทฯ จะถือว่าท่านได้ยอมรับในเงื่อนไขข้อตกลงต่างๆ ที่ได้ระบุไว้ข้างต้นนี้แล้วทั้งหมด
- กรุ๊ปที่เดินทางช่วงวันหยุดหรือเทศกาลที่ต้องการันตีมัดจำกับสายการบินหรือผ่านตัวแทนในประเทศหรือต่างประเทศ รวมถึงเที่ยวบินพิเศษ เช่น Charter Flight, Extra Flight จะไม่มีการคืนเงินมัดจำหรือค่าทัวร์ทั้งหมด
- ในกรณีของ PASSPORT นั้น จะต้องไม่มีการชำรุด เปียกน้ำ การขีดเขียนรูปต่างๆ หรือแม้กระทั่งตราปั๊มลายการ์ตูน ที่ไม่ใช่การประทับตราอย่างเป็นทางการของตม. กรุณาตรวจสอบ PASSPORT ของท่านก่อนการเดินทางทุกครั้ง หาก ตม. ปฏิเสธการเข้า-ออกเมืองของท่าน ทางบริษัทฯ จะไม่รับผิดชอบใดๆ ทั้งสิ้น
- กรณีมี "คดีความ" ที่ไม่อนุญาตให้ท่านเดินทางออกนอกประเทศได้ โปรดทำการตรวจสอบก่อนการจองทัวร์ว่าท่านสามารถเดินทางออกนอกประเทศได้หรือไม่ ถ้าไม่สามารถเดินทางได้ ซึ่งเป็นสิ่งที่อยู่นอกเหนือการควบคุมของบริษัทฯ ทางบริษัทฯ จะไม่รับผิดชอบใดๆ ทั้งสิ้น
- กรณี "หญิงตั้งครรภ์" ท่านจะต้องมีใบรับรองแพทย์ ระบุชัดเจนว่าสามารถเดินทางออกนอกประเทศได้ รวมถึงรายละเอียดอายุครรภ์ที่ชัดเจน สิ่งนี้อยู่นอกเหนือการควบคุมของบริษัทฯ ทางบริษัทฯ จะไม่รับผิดชอบใดๆ ทั้งสิ้น
- กรณีใช้หนังสือเดินทางราชการ (เล่มน้ำเงิน) เพื่อการท่องเที่ยวกับคณะทัวร์ หากท่านถูกปฏิเสธในการเข้า-ออกประเทศใดๆ ก็ตามทางบริษัทฯ ขอสงวนสิทธิ์ไม่คืนค่าทัวร์และรับผิดชอบใดๆ ทั้งสิ้น
- เมื่อท่านได้ชำระเงินมัดจำหรือทั้งหมด ทางบริษัทฯ จะถือว่าท่านรับทราบและยอมรับในเงื่อนไขต่างๆ ของบริษัทฯ ที่ได้ระบุไว้ในรายการทัวร์ทั้งหมด
- ภาพที่ใช้เพื่อการโฆษณาเท่านั้น

กรณีจองทัวร์วันหยุดเทศกาล, วันหยุดนักขัตฤกษ์, วันหยุดยาวต่อเนื่อง และได้มีการแจ้งยกเลิกทัวร์ ทางบริษัทฯ ขอสงวนสิทธิ์เก็บค่าทัวร์ทั้งหมด โดยไม่มีเงื่อนไขใดๆ ทั้งสิ้น



เอกสารประกอบการยื่นวีซ่า



เอกสารประกอบการยื่นคำร้องขอวีซ่า ในส่วนที่เป็นสำเนาผู้สมัคร ไม่ต้องเซ็นรับรองสำเนาถูกต้อง ประกอบด้วยรายละเอียดดังต่อไปนี้

1 หนังสือเดินทาง

1.1 หนังสือเดินทางประเทศไทย (Thailand Passport) หนังสือเดินทางเล่มปัจจุบัน จะต้องเหลืออายุการใช้งานเดินทางไป และกลับไม่น้อยกว่า 180 วัน และมีหน้าว่าง 2 หน้า (สำหรับวีซ่าสติกเกอร์) พร้อมสำเนาหน้าหนังสือเดินทาง 2 ชุด



***สำหรับหนังสือเดินทาง ต้องใช้เป็นหนังสือเดินทางบุคคลทั่วไป (สีเลือดหมู) เท่านั้น

ห้ามใช้หนังสือเดินทางราชการ (สีน้ำเงิน) หนังสือเดินทางทูต (สีแดง) หรืออื่นๆ ที่นอกเหนือจากหนังสือเดินทางบุคคลทั่วไป โดยเด็ดขาด***

1.2 หนังสือเดินทางเล่มเก่าตัวจริง ถ้าเคยมีวีซ่าอเมริกา ระยะเวลาไม่เกิน 3 ปี ตัวอย่างหน้าวีซ่าอเมริกา



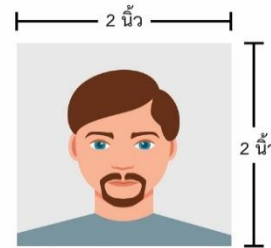
ในกรณีที่ถือพาสปอร์ต สัญชาติไทย แต่พำนักอยู่ต่างประเทศ, ทำงานอยู่ต่างประเทศ หรือนักเรียน นักศึกษาศึกษาอยู่ต่างประเทศ กรุณาแจ้งเจ้าหน้าที่ของทางบริษัทให้ทราบทันที เพราะการยื่นขอวีซ่าจะมีเงื่อนไข และ ข้อกำหนดของทางสถานทูตฯ ต้องการเพิ่มเติม และบางสถานทูตอาจไม่สามารถยื่นขอวีซ่าในประเทศไทยได้ ข้อกำหนดนี้รวมไปถึงผู้เดินทางที่ถือพาสปอร์ตต่างชาติด้วย



เอกสารประกอบการยื่นวีซ่า

2 รูปถ่ายสี

รูปถ่ายสี ขนาด 3.5X4.5 cm 2 รูป ที่มีพื้นหลังสีขาว (ไม่เกิน 6 เดือน) ห้ามซ้ำกับรูปถ่ายที่เคยทำวีซ่า
ภาพใบหน้าต้องชัดเจน ไม่ใส่หมวก, ไม่ใส่แว่นและคอนแทคเลนส์, ไม่ยิ้มเห็นฟัน
และห้ามตกแต่งภาพใดๆทั้งสิ้น
ความยาวของใบหน้าตั้งแต่ศีรษะจรดคาง
อยู่ระหว่าง 3-3.5 เซนติเมตร
ความกว้างของใบหน้า
2.5 แต่ไม่เกิน 3 เซนติเมตร



3 หลักฐานการเงิน

3.1 Bank Statement ย้อนหลัง 6 เดือน

3.2 หากออกค่าใช้จ่ายให้คนในครอบครัวต้องขอ Bank guarantee จากธนาคารให้บุคคลนั้นๆด้วย
หลักฐานทางการเงินชื่อและนามสกุลต้องสะกดเป็นภาษาอังกฤษถูกต้องตรงตามกับพาสปอร์ต
และต้องขอจากธนาคารไม่เกิน 7 วันก่อนวันยื่นวีซ่า

****หมายเหตุ**** ผู้สมัครควรเลือกใช้บัญชีออมทรัพย์ที่มีเงินอยู่ในบัญชีไม่ต่ำกว่า 100,000 บาทขึ้นไป

3.3 ปรับสมุดบัญชีธนาคารตัวจริง และเตรียมไปในวันที่ยื่นวีซ่า

ตัวอย่างขนาดรูปถ่ายที่ตรงตามสถานทูตกำหนด

ตัวอย่าง Bank Statement ที่ผู้สมัครต้องขอกับธนาคาร

Date	RT Date	Descriptions	Withdrawal / Deposit	Overriding Balance	Channel	Branch Code	Teller ID
01-12-21		Beginning Balance		45,870.12			
01-12-21	01/20	Transfer Withdrawal	1,200.00	44,670.12	K THB	1000	88888
01-12-21	15/09	Transfer Withdrawal	13,000.00	31,670.12	K THB	1000	88888
01-12-21	15/11	Transfer Deposit	113.88	31,784.00	K THB	1000	88888
01-12-21	18/11	Transfer Deposit	814.00	32,598.00	K THB	1000	88888
01-12-21	18/12	Transfer Deposit	295.00	32,893.00	K THB	1000	88888
01-12-21	21/11	Transfer Deposit	675.00	33,568.00	K THB	1000	88888
02-12-21	18/02	Patient	2,180.00	31,388.00	K THB	0000	88888
02-12-21	18/07	Patient	1,078.00	30,310.00	K THB	0000	88888
03-12-21	15/10	Transfer Withdrawal	10,000.00	20,310.00	K THB	1000	88888
04-12-21	06/09	Transfer Deposit	298,193.12	218,503.12	K THB	1000	88888
04-12-21	06/10	Transfer Withdrawal	200,000.00	18,503.12	K THB	1000	88888
04-12-21	06/10	Transfer Withdrawal	10,000.00	8,503.12	K THB	1000	88888
04-12-21	06/10	Transfer Withdrawal	3,000.00	5,503.12	K THB	1000	88888
04-12-21	06/11	Transfer Withdrawal	17,199.00	1,304.12	K THB	1000	88888
04-12-21	06/12	Transfer Withdrawal	14,000.00	1,304.12	K THB	1000	88888
04-12-21	06/20	Transfer Withdrawal	684.80	419.32	K THB	1000	88888
04-12-21	06/26	Transfer Withdrawal	72,790.88	1,304.12	K THB	1000	88888
04-12-21	06/28	Transfer Withdrawal	3,281.22	1,304.12	K THB	1000	88888
04-12-21	06/30	Transfer Withdrawal	2,345.00	1,304.12	K THB	1000	88888
04-12-21	06/31	Transfer Withdrawal	4,301.40	1,304.12	K THB	1000	88888
04-12-21	06/07	Transfer Withdrawal	68,000.00	1,304.12	K THB	1000	88888
04-12-21	06/08	Transfer Withdrawal	68,000.00	1,304.12	K THB	1000	88888
04-12-21	06/09	Transfer Withdrawal	6,000.00	1,304.12	K THB	1000	88888
04-12-21	18/03	Transfer Withdrawal	8,000.00	1,304.12	K THB	1000	88888
04-12-21	18/05	Transfer Withdrawal	8,000.00	1,304.12	K THB	1000	88888
04-12-21	18/07	Transfer Withdrawal	8,000.00	1,304.12	K THB	1000	88888
04-12-21	18/09	Transfer Withdrawal	8,000.00	1,304.12	K THB	1000	88888
04-12-21	18/11	Transfer Withdrawal	8,000.00	1,304.12	K THB	1000	88888
04-12-21	18/12	Transfer Withdrawal	8,000.00	1,304.12	K THB	1000	88888
04-12-21	18/01	Transfer Withdrawal	8,000.00	1,304.12	K THB	1000	88888
04-12-21	18/02	Transfer Withdrawal	8,000.00	1,304.12	K THB	1000	88888
04-12-21	18/03	Transfer Withdrawal	8,000.00	1,304.12	K THB	1000	88888
04-12-21	18/04	Transfer Withdrawal	8,000.00	1,304.12	K THB	1000	88888
04-12-21	18/05	Transfer Withdrawal	8,000.00	1,304.12	K THB	1000	88888
04-12-21	18/06	Transfer Withdrawal	8,000.00	1,304.12	K THB	1000	88888
04-12-21	18/07	Transfer Withdrawal	8,000.00	1,304.12	K THB	1000	88888
04-12-21	18/08	Transfer Withdrawal	8,000.00	1,304.12	K THB	1000	88888
04-12-21	18/09	Transfer Withdrawal	8,000.00	1,304.12	K THB	1000	88888
04-12-21	18/10	Transfer Withdrawal	8,000.00	1,304.12	K THB	1000	88888
04-12-21	18/11	Transfer Withdrawal	8,000.00	1,304.12	K THB	1000	88888
04-12-21	18/12	Transfer Withdrawal	8,000.00	1,304.12	K THB	1000	88888

ตัวอย่าง Bank Guarantee ที่ผู้สมัครต้องขอกับธนาคาร

ธนาคารกสิกรไทย
KASIKORN BANK
Bank Ref 0078-00902022

June 02, 2022

THE CONSUL GENERAL
ประเทศที่เขียนวีซ่า

To Whom It May Concern,

This letter serves as bank reference for our customer who applied for a permit with you. We are pleased to give you the following details on our customer's account with us:

- Title of account : ชื่อ - สกุล ภาษาอังกฤษให้ตรงกับพาสปอร์ต
- Name of Managing Director/ Authorized Person in case of juristic person :
- Customer of : KCONSIAM Branch
- Type of account : Savings Account, Account Number เลขบัญชีธนาคาร
- Overdraft on sound securities : -
- Length of time account maintained : 21 Years 11 Months
- Present balance of account as of June 02, 2022 at 00:01 AM :
Credit balance of account 7,517.95
Average balance of account for 6 Months : Credit balance low five figure amount
- Name of applicant : ชื่อ - สกุล ภาษาอังกฤษให้ตรงกับพาสปอร์ต
- Note : Considered financially capable of supporting himself throughout his trip in your country.

Sincerely,
KASIKORN BANK PCL

Assistant Branch Manager

(Exchange rate as of the issuing date = 42.51513 THB / 1 GBP)
The certified data herein shall not create an obligation of KBank or a KBank officer.
K-Contact Center 02-8888888
www.kasikornbank.com

บริการพระคัมภีร์ฉบับใหม่



เอกสารประกอบการยื่นวีซ่า

4 หลักฐานการทำงาน

4.1 สำหรับเจ้าของกิจการ

ต้องมีสำเนาหนังสือรับรองทะเบียนพาณิชย์ สำเนาทะเบียนการค้า หรือ สำเนาจดทะเบียนบริษัท (อายุไม่เกิน 3 เดือน) ฉบับภาษาไทยและภาษาอังกฤษ

4.2 สำหรับท่านที่ทำงานบริษัท กรุณาระบุ TO WHOM IT MAY CONCERN แทนการใส่ชื่อของสถานทูต ต้องระบุวันลาให้ครอบคลุมตลอดช่วงการท่องเที่ยว ตำแหน่ง และอัตราเงินเดือนที่ได้รับ (ระยะเวลาของหนังสือรับรองต้องไม่เกิน 1 เดือน)

ต้องมีตราแสดมภ์จากบริษัทและเอกสารต้องระบุเป็นภาษาอังกฤษ

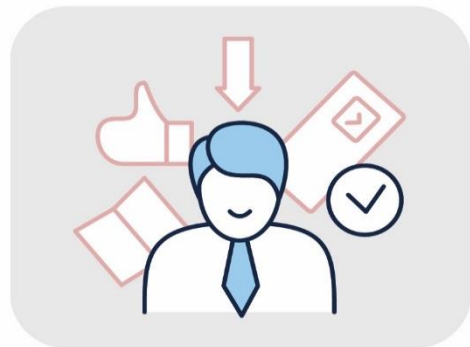
4.3 สำหรับนักเรียน หรือนักศึกษา

ต้องขอหนังสือรับรองจากทางสถาบัน เพื่อแสดงให้เห็นว่าปัจจุบันกำลังอยู่ระหว่างการศึกษา

เอกสารต้องระบุเป็นภาษาอังกฤษ

5 เอกสารส่วนตัว

- สำเนาทะเบียนบ้าน
- สำเนาบัตรประชาชน
- สูติบัตร(กรณีเด็กอายุต่ำกว่า 18 ปี)
- ทะเบียนสมรส/ทะเบียนหย่า/มรณะบัตร(ถ้ามี)
- ใบเปลี่ยนชื่อ-นามสกุล (ถ้ามีการเปลี่ยน)



6 กรณีเด็กอายุไม่ถึง 18 ปี

6.1 สูติบัตรฉบับภาษาไทย/อังกฤษ

6.2 กรณีเดินทางพร้อมกับบิดา มารดา ต้องยื่นหนังสือรับรองจากสถาบันการศึกษา

6.3 กรณีไม่ได้เดินทางพร้อมกับบิดา มารดา หรือเดินทางไปกับบิดา มารดา ท่านใดท่านหนึ่ง

จะต้องขอจดหมายยินยอมจากทางอำเภอ โดยที่บิดา หรือมารดา

ผู้ไม่ได้เดินทางจะต้องไปยื่นความจำนงเพื่ออนุญาตให้บุตรเดินทางไปต่างประเทศกับอีกท่านหนึ่งได้

ณ ที่ว่าการอำเภอ หรือเขต โดยมีนายอำเภอ หรือผู้อำนวยการเขตลงลายมือชื่อ

และลงตราประทับจากราชการอย่างถูกต้องฉบับภาษาไทย/อังกฤษ

ในการยื่นวีซ่าทางสถานทูตจะเก็บหนังสือเดินทาง ไว้จนกว่าจะได้รับการรับอนุมัติผลวีซ่า ไม่สามารถดึงหนังสือเดินทางออกมาใช้ได้ ระยะเวลาในการพิจารณาวีซ่าไม่น้อยกว่า 15 วันทำการ ไม่รวมวันหยุด เสาร์-อาทิตย์ และ วันหยุดนักขัตฤกษ์ และวันหยุดของทางสถานทูต หรือ อาจช้าหรือเร็วกว่ากำหนดขึ้นอยู่กับสถานทูต

*** สถานทูตมีการเปลี่ยนแปลงกฎเกณฑ์ในการยื่นเอกสารตลอดเวลา***



เอกสารประกอบการยื่นวีซ่า

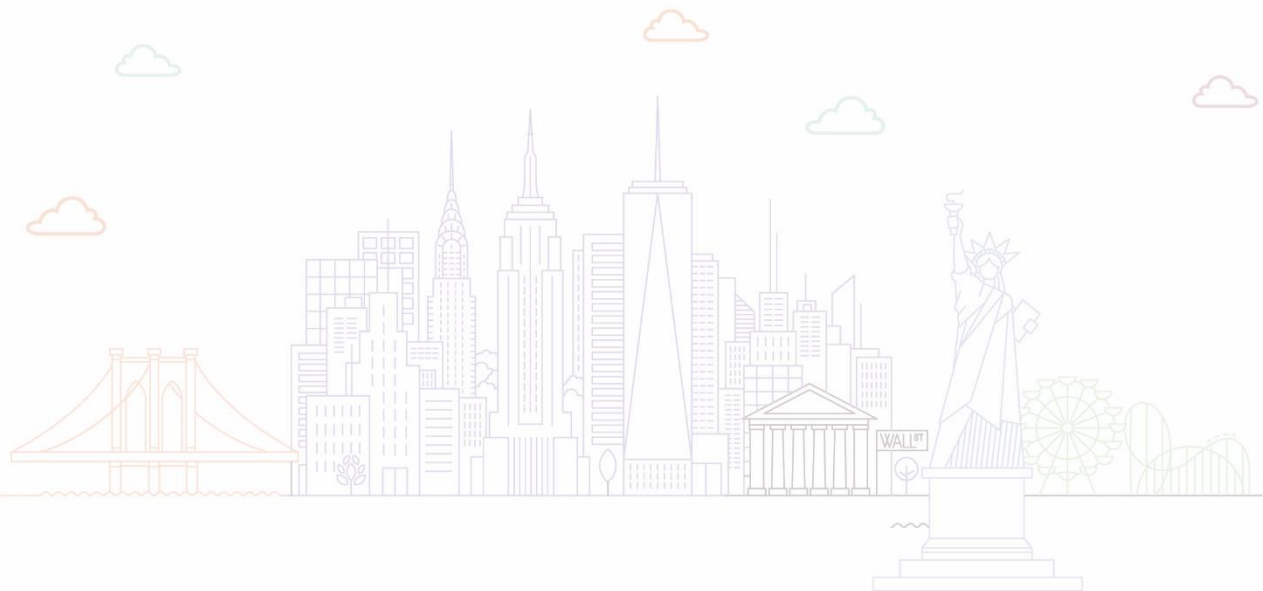


6 กรณีเด็กอายุไม่ถึง 18 ปี



*** การพิจารณาผล VISA ขึ้นอยู่กับดุลยพินิจของทางสถานทูต ทางบริษัทไม่มีส่วนเกี่ยวข้องกับการพิจารณาใดๆทั้งสิ้น บริษัทเป็นเพียงตัวแทนที่คอยอำนวยความสะดวกในการยื่นวีซ่าเท่านั้น ข้อมูลและเอกสารทุกอย่างต้องเป็นความจริงความบิดเบือน ทางบริษัทขอสงวนสิทธิ์ไม่คืนเงิน
ในกรณีที่ VISA ไม่ผ่านทุกกรณี ***

*** ในบางประเทศการยื่นวีซ่ากับทางบริษัททัวร์ **จะต้องทำการยื่นวีซ่าประเภทหมู่คณะเท่านั้น**
การยื่นหมู่คณะต้องมีจำนวน 10 คนขึ้นไป ซึ่งทางศูนย์รับยื่นจะเป็นผู้กำหนดวันยื่นวีซ่าเท่านั้น
ผู้เดินทางไม่สามารถกำหนดวันยื่นได้เอง หากผู้เดินทางไม่สามารถไปยื่นวีซ่าในวันที่ทางศูนย์รับยื่นกำหนดได้
จะมีค่าใช้จ่ายเพิ่มเติม PREMIUM หรือสำหรับการยื่นเดี่ยว เงื่อนไขกรุณาสอบถามกับบริษัททัวร์อีกครั้ง
ทั้งนี้ ค่าใช้จ่ายที่เกิดขึ้น ผู้เดินทางต้องชำระกับทางศูนย์รับยื่นโดยตรง





แบบฟอร์มสำหรับกรอกข้อมูลยื่นวีซ่า

1) ข้อมูลเกี่ยวกับหนังสือเดินทางของผู้เดินทาง

ชื่อและนามสกุล _____

ชื่อและนามสกุลเก่า(ถ้ามี) _____

ชื่อและนามสกุล (ระบุเป็นภาษาอังกฤษ) _____

หมายเลขบัตรประจำตัวประชาชน 13 หลัก

--	--	--	--	--	--	--	--	--	--	--	--	--

วัน/เดือน/ปีเกิด ค.ศ. _____ สถานที่เกิด (จังหวัด) _____

2) ข้อมูลของผู้เดินทาง และครอบครัว

ที่อยู่ปัจจุบัน(ที่สามารถติดต่อได้)

โทรศัพท์มือถือ _____ E-mail : _____

สถานภาพ : โสด สมรสโดยจดทะเบียนสมรส สมรสไม่ได้จดทะเบียน

หย่า หม้าย

วัน/เดือน/ปี ค.ศ. การเปลี่ยนสถานภาพ(สมรส, หย่า ฯลฯ) _____

ถ้าท่านสมรส โปรดระบุรายละเอียดของคู่สมรส

ชื่อและนามสกุลคู่สมรส (ระบุเป็นภาษาอังกฤษ) _____

วัน/เดือน/ปีเกิด ค.ศ. ของคู่สมรส _____

สถานที่เกิด (จังหวัด) _____

3) ข้อมูลของผู้เดินทางเกี่ยวกับอาชีพ, หรือถ้ากำลังศึกษาอยู่ให้ลงรายละเอียดของสถานศึกษา และลงรายละเอียดอื่นๆ ลงในช่องว่าง

3.1) ชื่อบริษัทที่ทำงาน, โรงเรียน, มหาวิทยาลัย (ระบุเป็นภาษาอังกฤษ)



3.2) ที่อยู่ของบริษัทที่ท่านทำงาน, โรงเรียน, มหาวิทยาลัย (ระบุเป็นภาษาอังกฤษ)

3.3) งานปัจจุบันทำอาชีพ โปรดระบุตำแหน่ง (ระบุเป็นภาษาอังกฤษ และภาษาไทย)

3.4) เบอร์โทรศัพท์ที่ท่านทำงาน หรือเบอร์โทรศัพท์สถาบันที่ท่านกำลังศึกษาอยู่ _____

4) ข้อมูลเกี่ยวกับการเดินทางไปต่างประเทศ

4.1) ท่านเคยมีวีซ่าเชงเก้นในกลุ่มเชงเก้นภายในระยะเวลา 3 ปี (ถ้ามีโปรดระบุ)

มีวันที่ออกวีซ่า และวันที่หมดอายุวีซ่า ให้ตรวจสอบที่หน้าเชงเก้นที่ท่านเคยเดินทาง

ประเทศ _____ วันที่ออกวีซ่า _____ วันหมดอายุวีซ่า _____

ประเทศ _____ วันที่ออกวีซ่า _____ วันหมดอายุวีซ่า _____

ประเทศ _____ วันที่ออกวีซ่า _____ วันหมดอายุวีซ่า _____

ประเทศ _____ วันที่ออกวีซ่า _____ วันหมดอายุวีซ่า _____

ไม่เคยมีวีซ่าเชงเก้น

4.1.1) ถ้าท่านเคยมีวีซ่าเชงเก้น โปรดระบุวันที่สแกนลายนิ้วมือล่าสุด

(ผู้สมัครสามารถตรวจสอบรายละเอียด วัน เดือน ปี ที่สแกนลายนิ้วมือล่าสุด)
ได้จากหน้าวีซ่าเชงเก้นล่าสุดที่ท่านเคยเดินทาง)

ประเทศ _____ วันที่สแกนลายนิ้วมือล่าสุด _____

5) ค่าใช้จ่ายในการเดินทาง

ออกค่าใช้จ่ายเอง

มีผู้ออกค่าใช้จ่ายให้ ระบุชื่อ _____ ความสัมพันธ์ _____



บริษัท ทัวร์โปร จำกัด
TOURPRO CO.,LTD.



ใบอนุญาตประกอบธุรกิจนำเที่ยวเลขที่ 11/10654

☎ 02 254 9334-8 | ✉ Info@tourpro.co | 🌐 www.Tourpro.co | 📱 @tourpro.co

สอบถาม / จองทัวร์

สอบถาม / จอง



<https://lin.ee/m83w9ALa>

สอบถาม / จอง



<https://m.me/tourpro.co>

ติดตามโปรโมชั่น facebook

<https://www.facebook.com/tourpro.co>

โปรไฟล์ใหม่
LINE OPENCHAT



<https://bit.ly/3xg2dAP>



<https://bit.ly/3xeP5fg>



<https://bit.ly/43DJRG7>

รายละเอียดการชำระค่าบริการ



krungsri
กรุงศรี

บริษัท ทัวร์โปร จำกัด
330-0-01472-9
(บัญชีกระแสรายวัน)

ธนาคารกสิกรไทย
KASIKORNBANK 泰华农民银行



บริษัท ทัวร์โปร จำกัด
153-3-92338-7
(บัญชีกระแสรายวัน)