



บริษัท ทัวร์โปร จำกัด  
TOURPRO CO.,LTD.



ใบอนุญาตประกอบธุรกิจนำเที่ยวเลขที่ 11/10654

☎ 02 254 9334-8 | ✉ Info@tourpro.co | 🌐 www.Tourpro.co | 📱 @tourpro.co

รหัสโปรแกรม 262245

ECO-EUR002-SV  
8 วัน | 5 คืน

**ยุโรป ตะวันตก**  
**เที่ยวอำไปเลยจะแมรี!!**  
ฝรั่งเศส สวิต อิตาลี

JUNGFRAU  
TOP OF EUROPE

ราคาเริ่มต้น  
**69,988.-**

- ✓ เที่ยวครบ 3 ประเทศดังของยุโรป
- ✓ พิธีจุงเฟรา Top Of Europe
- ✓ ล่องเรือแม่น้ำแซน เข้าพระราชวังแวร์ซายน์

วีซ่า ง่ายตามจริง  
ไม่บวกเพิ่ม

เดินทาง : ต.ค. - ธ.ค. 69

น้ำหนักกระเป๋า : **23 kg.** | พักโรงแรม : **3-4 ดาว** | เข้าปารีส ออกมิลาน  
2 ใบ (รวม 46 กก.)

พักสวิต 2 คืน เมมูพิเศษจัดเต็ม หอยเอสคาโก้พร้อมไวน์ ชีสฟองดู และบุฟเฟ่ต์นานาชาติ

**Saudia**



ECO-EUR002-SV



# ฝรั่งเศส สวิต จุงเฟรา อิตาลี

## เที่ยวจ๋าไปเลยจะแม่ริ!!

### 8D 5N



เข้าปารีส  
ออกมิลาโน



โรงแรม  
3-4 ดาว



น้ำหนักกระเป๋า 23 kg.  
2 ใบ (รวม 46 กก.)



พีชตจุงเฟรา  
Top Of Europe



FLIGHT : SV845

**BKK** 15:20 → **JED** 19:30

FLIGHT : SV131

**JED** 01:50 → **CDG** 06:10

FLIGHT : SV210

**MXP** 15:40 → **JED** 22:45

FLIGHT : SV844

**JED** 01:25 → **BKK** 13:40

วันที่ 1

• สนามบินสุวรรณภูมิ • สนามบินนานาชาติคิงอับดุลอะซีซ

วันที่ 2

• สนามบินนานาชาติคิงอับดุลอะซีซ • กรุงปารีส • จัตุรัสทรอกาเดโร • ล่องเรือแม่น้ำแซน • ประตูชัยอาร์กเดอเทรียงท์ • พิพิธภัณฑ์ลูฟร์ • ห้าง Galeries Lafayette



Brit Hotel Privilege Paris  
Rosny-sous-Bois  
หรือเทียบเท่าในระดับเดียวกัน

วันที่ 3

• พระราชวังแวร์ซายส์ • La Vallee Village Outlet • เมืองดิมง



Hotel Ibis Dijon Gare  
หรือเทียบเท่าในระดับเดียวกัน

วันที่ 4

• กรุงเบิร์น • อาสนวิหารแห่งกรุงเบิร์น • บ่อหมี • ย่านมาร์กาสเซ • นาฬิกาดาราศาสตร์ • เมืองอินเทอลากัน • ถนน Hoheweg



Hotel Central Continental  
หรือเทียบเท่าในระดับเดียวกัน

วันที่ 5

• เมืองกรินเดอวาลด์ • กระเช้า Eiger Express • อุโมงค์น้ำแข็ง • อุโมงค์โลกอัลไพน์ • Jungfrau Panorama view • เมืองเลาเทอร์บรุนเนน • เมืองลูเซิร์น • อนุสาวรีย์สิงโต • สะพานไม้ชาเปิล



Holiday Inn Express  
Luzern-Neuenkirch  
หรือเทียบเท่าในระดับเดียวกัน

วันที่ 6

• เมืองมิลาโน • มหาวิทยาลัยมิลาโน • กัลเลรีอาวิคตอริโอเอมานูเอลเซ คอนโด



UNAHOTELS Expo  
Fiera Milano  
หรือเทียบเท่าในระดับเดียวกัน

วันที่ 7

• สนามบินนานาชาติมิลาโน โนมัลเพนซ่า • สนามบินนานาชาติคิงอับดุลอะซีซ



วันที่ 8

• สนามบินนานาชาติคิงอับดุลอะซีซ • สนามบินนานาชาติสุวรรณภูมิ



วันเดินทาง	จำนวน	ผู้ใหญ่	เด็ก อายุต่ำกว่า 6 ปี พักกับผู้ใหญ่ 2 ท่าน (ไม่เสริมเตียง)	พักเดี่ยวเพิ่ม
5-12 ต.ค. 2569	30+1	75,988	75,988	+13,900
9-16 ต.ค. 2569	30+1	75,988	75,988	+13,900
20-27 พ.ย. 2569	30+1	69,988	69,988	+13,900
2 - 9 ธ.ค. 2569	30+1	75,988	75,988	+13,900

ราคารวม ทิปไกด์ท้องถิ่น ค่าเช่าแต่ละสถานที่ตามโปรแกรมเรียบร้อยแล้ว

**\*\*ทิปหัวหน้าทัวร์ ไม่บังคับ ขึ้นอยู่กับความพึงพอใจของท่าน\*\***

ราคาไม่รวม ค่าธรรมเนียมและค่าวีซ่าเซงกัน \*\*จ่ายตามจริงไม่มีเก็บเพิ่ม ประมาณ 4,700 บาท\*\*

**\*\*กรณีควมพรีเมียมอาจมีค่าใช้จ่ายเพิ่มเติม\*\***

หากท่านยืนยันกับทางบริษัทฯ ดำเนินการยืนยันและแปลเอกสารให้ พร้อมเจ้าหน้าที่ดูแล ณ วันยื่นวีซ่า

รายละเอียดเพิ่มเติม

ราคา

กรณีที่มีตัวเครื่องบินแล้วหักออกจากค่าทัวร์

20,000 บาท

ชั้นธุรกิจ Business Class เพิ่มเงินจากราคาเดิม

110,000-120,000 บาท

**\*\*\*กรุณาใช้กับทางเจ้าหน้าที่ก่อนทำการจองค่ะ\*\*\***

**\*\*\* การันตี 15 ท่านออกเดินทางพร้อมหัวหน้าทัวร์คนไทย \*\*\***



วันแรก

สนามบินสุวรรณภูมิ • เจดดาห์ (แวะเปลี่ยนเครื่อง)

🕒 (- / - / -)

12.00 น. พร้อมกันที่ สนามบินสุวรรณภูมิ (BKK) **เคาน์เตอร์สายการบิน Saudia Airlines (SV)** โดยมีเจ้าหน้าที่อำนวยความสะดวกด้านการเช็คอินให้แก่ทุกท่าน

15.20 น. ออกเดินทางสู่ ท่าอากาศยานนานาชาติคิงอับดุลอะซีซ ประเทศซาอุดีอาระเบีย โดยสายการบิน Saudia เที่ยวบินที่ SV845 (บริการอาหารและเครื่องดื่มบนเครื่อง)

19.30 น. เดินทางถึง ท่าอากาศยานนานาชาติคิงอับดุลอะซีซ (เพื่อรอเปลี่ยนเครื่อง)

วันที่สอง

เจดดาห์ (แวะเปลี่ยนเครื่อง) • กรุงปารีส • จัตุรัสทรอกาเดโร • ล่องเรือแม่น้ำแซน • ประตูดัชชาร์ทเดอทรียงท์ • พิพิธภัณฑ์ลูฟท์ • แกลเลอรี ลาฟาแยตต์

🕒 (-/กลางวัน/-)

01.50 น. ออกเดินทางสู่ กรุงปารีส ประเทศฝรั่งเศส โดยเที่ยวบินที่ SV131

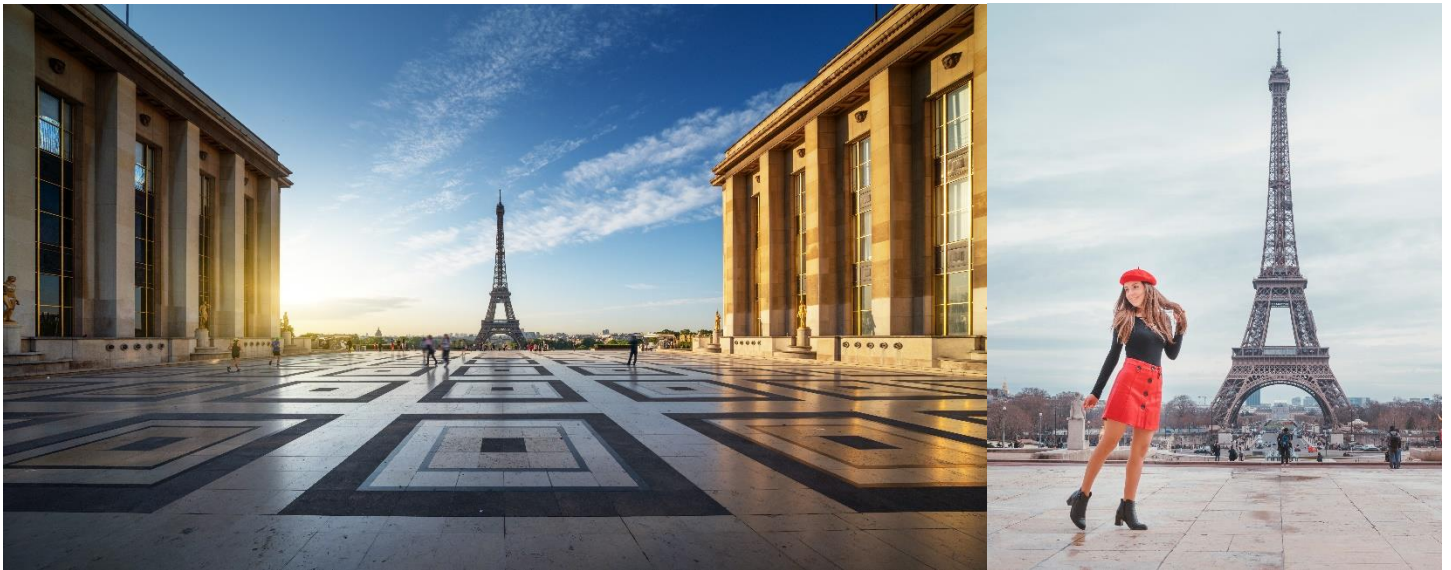
06.10 น. เดินทางถึงเดินทางถึง ท่าอากาศยานนานาชาติปารีส ชาร์ล เดอ โกลด์ ประเทศฝรั่งเศส นำท่านผ่านพิธีการตรวจคนเข้าเมืองและศุลกากร (เวลาท้องถิ่นช้ากว่าประเทศไทย 5 ชม. และ 6 ชม. ในฤดูหนาว)

จากนั้นนำท่านเดินทางสู่ **กรุงปารีส** เมืองหลวงสุดโรแมนติกของประเทศฝรั่งเศส หนึ่งในจุดหมายปลายทางในฝันของใครหลายๆ คนที่แม้กระทั่งชาวฝรั่งเศสที่อาศัยอยู่นอกเมืองหรือต่างจังหวัด หรือต่างแคว้นแดนไกล กล่าวว่ตราบใดที่มีลมหายใจ ก็ขอให้ได้เห็นมหานครปารีสสักครั้ง





ชมจุดถ่ายรูปหอไอเฟลที่สวยงามที่สุด ณ **จัตุรัสทรอกาเดโร (TROCADERO)** แต่เดิมบริเวณนี้เคยใช้เป็นสถานที่จัดงานสำคัญๆ ของประเทศอยู่หลายครั้ง แต่โด่งดังด้วยเพราะทัศนียภาพที่ท่านจะสามารถเห็น **หอไอเฟล (EIFFEL)** ได้อย่างไม่มีอะไรมาบดบัง โดยหอส่งสัญญาณแห่งนี้นั้น ถือเป็นสัญลักษณ์ของพาปารีสที่พลาดไม่ได้ ด้วยประการทั้งปวง หอไอเฟลนั้น ตั้งตามชื่อของสถาปนิกผู้ออกแบบ กุสตาฟ ไอเฟล เพื่อใช้เป็นสัญลักษณ์ในงานแสดงสินค้าโลก ในปี 1889 เมื่อมีได้ที่จะกล่าวถึงปารีส ก็จะต้องมีโครงสร้างหลักเจ้าของความสูง 324 เมตร ที่เคยเป็นอาคารที่สูงที่สุดในโลก แห่งนี้อยู่ด้วยเสมอ



จากนั้นนำท่าน **ล่องเรือแม่น้ำแซน** ชมบรรยากาศรอบเมืองปารีส เมืองที่ได้ชื่อว่าเป็น 1 ใน เมืองที่โรแมนติกที่สุดของโลกในอีกมุมหนึ่งโดยในระหว่างทางนั้นจะผ่านสถานที่ที่สำคัญๆ มากมายไม่ว่าจะเป็น สะพาน PONT DE L'ALMA สะพานอเล็กซานเดอร์ที่ 3 พิพิธภัณฑท์ออร์แซ พิพิธภัณฑท์ลูฟวร์ รวมไปถึงอาสนวิหารน็อทร์-ดามแห่งปารีส ถือเป็นอีก 1 กิจกรรมที่ไม่ควรพลาดเมื่อมาปารีส





เที่ยง

บริการอาหารกลางวัน ณ ภัตตาคารท้องถิ่น ต้อนรับคณะด้วยเมนูหอยแครงสดพร้อมไวน์แดง



จากนั้นนำท่านถ่ายรูปกับ **ประตูชัยอาร์กเดอทรีองฟ์ (ARC DE TRIOMPHE)** วงเวียนที่เชื่อมถนน 12 เส้นของปารีสไว้ โดยสร้างขึ้นเพื่อเป็นอนุสรณ์การฝรั่งเศสที่ร่วมรบในสงครามต่างๆ โดยเฉพาะในสงครามนโปเลียน เนื่องจากเริ่มสร้างในรัชสมัยของพระองค์หลังได้รับชัยชนะในสงครามยุทธการที่เอาสเทอร์ มีความสูง 49.5 เมตร กว้าง 45 เมตร และหนาถึง 22 เมตร

ทางทิศตะวันตกยังเป็นที่ตั้งของถนนสายที่โด่งดังที่สุดของโลกสายหนึ่ง นั่นคือ **ถนนช็องเซลีเซ (CHAMPS-ÉLYSÉES)** ถนนที่ได้ชื่อมาจากสวนสวรรค์ของเหล่าเทพกรีกโบราณ ในอดีตเคยเป็นส่วนหนึ่งของการขยายพื้นที่สวยห่มของพระราชวังตุยเลอรี โดยเมื่อครั้งพระบาทสมเด็จพระจุลจอมเกล้าเจ้าอยู่หัวเสด็จประพาสยุโรป ทรงมีพระราชดำรัสให้นำรูปแบบถนนช็องเซลีเซ มาสร้างเป็นถนนพระราชดำเนินกลางในกรุงเทพมหานคร ว่ากันว่าอัตราค่าเช่าพื้นที่บนถนนแห่งนี้มีมูลค่าสูงที่สุดในยุโรป และเป็นที่ตั้งของสินค้าแบรนด์ระดับโลกมากมาย





แนวถ่ายรูปด้านหน้า พิพิธภัณฑ์ลูฟร์ (LOUVRE MUSEUM) เป็นสถานที่จัดแสดงและเก็บรักษาผลงานทางศิลปะที่ทรงคุณค่าระดับโลกจำนวนมาก นับเป็นอีกหนึ่งสถานที่เที่ยวในปารีสที่ต้องไปเยือน



นำท่านสัมผัสกับบรรยากาศที่เต็มไปด้วยนักช้อปปิ้งจากทั่วทุกมุมโลก ในห้างสรรพสินค้าใหญ่ใจกลางกรุงปารีส ณ **แกลเลอรี ลาฟาแยตต์**

**(GALERIES LAFAYETTE)**

**คำ** อิสระอาหารเย็น เพื่อไม่เป็นการรบกวนเวลาของท่าน

**ที่พัก** Brit Hotel Privilège Paris Rosny-sous-Bois หรือเทียบเท่าในระดับเดียวกัน

(โรงแรมที่นำเสนอนี้เป็นโรงแรมเสนอเบื้องต้นเท่านั้น ชื่อโรงแรมที่ท่านพักทางบริษัทจะทำการแจ้งพร้อมใบนัดหมาย 5-7 วันก่อนเดินทาง ขอสงวนสิทธิ์ในการปรับเปลี่ยนที่พัก ไปพักเมืองใกล้เคียงกรณีติดงานแฟร์หรือมีเทศกาล)



วันที่สาม

พระราชวังแวร์ซายส์ • เอาท์เล็ท ลาวาล์ • เมืองคิงง

📍 (เช้า/-/เย็น)

เช้า

บริการอาหารเช้า ณ ห้องอาหารของโรงแรม

จากนั้น

นำท่านเดินทางเข้าชม **พระราชวังแวร์ซายน์ (Château de Versailles)** (ใช้เวลาในการเดินทางประมาณ 30 นาที) หนึ่งในพระราชวังที่มีคนพูดถึงมากที่สุด และยังเป็น 1 ใน 7 สิ่งมหัศจรรย์ของโลกยุคปัจจุบันอีกด้วย แต่เดิมนั้นเป็นเพียงเมืองเล็กๆที่พระมหากษัตริย์ราชวงศ์บูร์บงโปรดมาล่าสัตว์เท่านั้นแต่เมื่อพระเจ้าหลุยส์ที่ 14 ครั่งทรงพระเยาว์ เสด็จตามพระราชบิดามาล่าสัตว์ ทรงโปรดพื้นที่บริเวณนี้มากเมื่อทรงขึ้นครองราชย์จึงมีพระราชดำรัสให้สร้างพระราชวังแห่งใหม่แทนพระราชวังลูฟท์ที่กรุงปารีสโดยมีพระราชประสงค์ให้เป็นพระราชวังที่สวยงามที่สุดในโลก



ภายในพระราชวังนั้นประกอบไปด้วยห้องหับถึง 700 ห้องมีภาพวาด 6,123 ภาพและงานแกะสลักถึง 15,034 ชิ้นไฮไลท์สำคัญของพระราชวังแห่งนี้คงหนีไม่พ้นห้องกระจกซึ่งบริเวณผนังด้านขวานั้นประดับด้วยกระจกฉาบปรอทมากถึง 17 บาน แต่ละบานมีประกอบด้วยกระจก 21 แผ่นซึ่งในสมัยก่อนนั้นกระจกเป็นสิ่งที่มีความสูง



มากเทียบเท่าทองคำเลยทีเดียว ซึ่งห้องกระจกแห่งนี้ยังใช้เป็นสถานที่ในการลงนามสนธิสัญญาสงบศึกในสงครามโลกครั้งที่1 ระหว่างฝ่ายสัมพันธมิตร และฝ่ายจักรวรรดิเยอรมัน



นำท่านเดินทางสู่ **เอาท์เล็ต ลาวาเล่ (La Vallée Village)** (ใช้เวลาในการเดินทางประมาณ 1 ชั่วโมง)

แหล่งช้อปปิ้งที่รวมร้านค้าแบรนด์เนมดังมากมายกว่า 70 ร้าน สัมผัสประสบการณ์การช้อปปิ้ง ที่ครบครันด้วยสินค้าชั้นนำต่างๆ มากมาย เช่น Celine, Kenzo, Longchamp, Polo, Blanc Bleu, Francois Girbaud, Paul Smith, Burberry, Valentino, Versace, Kevin Klein, Diesel, Samsonite, Armani, Cerruti, Dolce & Gabbana, Givenchy ฯลฯ อิสระให้ท่านเลือกซื้อสินค้าตามอัธยาศัย

**เที่ยง** อิสระอาหารกลางวัน เพื่อไม่เป็นการรบกวนเวลาช้อปปิ้งของท่าน

นำท่านเดินทางสู่ **เมืองดิมง (DIJON)** (ใช้เวลาเดินทางประมาณ 3.30 ชม.) ผ่านชมทัศนียภาพอันงดงามที่เต็มไปด้วยขุนเขาทะเลสาบ และดอกไม้ป่า ที่สวยงามงดงาม ที่จะทำให้ท่านตื่นตาตื่นใจ ตลอดการเดินทางจนทำให้ท่านหลับตาไม่ลง เป็นแห่งเมืองชุมทางรถไฟ และศูนย์กลางการคมนาคมที่สำคัญแห่งหนึ่งของฝรั่งเศส และเป็นเมืองที่มีลักษณะคล้ายปารีสอย่างมาก

**ค่ำ** รับประทานอาหารค่ำ ณ ภัตตาคารท้องถิ่น

**ที่พัก** Hôtel ibis Dijon Gare หรือเทียบเท่าในระดับเดียวกัน



(โรงแรมที่นำเสนอเป็นโรงแรมเสนอเบื้องต้นเท่านั้น ชื่อโรงแรมที่ท่านพักทางบริษัทจะทำการแจ้งพร้อมใบนัดหมาย 5-7 วันก่อนเดินทาง ขอสงวนสิทธิ์ในการปรับเปลี่ยนที่พัก ไปพักเมืองใกล้เคียงกรณีติดงานแฟร์หรือมีเทศกาล)

วันที่

กรุงเบิร์น • อาสนวิหารแห่งกรุงเบิร์น • บ่อหมี • ย่านมาร์กาสเซ • นาฬิกาดาราศาสตร์ • เมืองเลาเทอบรุนเนิน • เมืองอินเทอลาเกิน • ถนน Hoheweg

🕒 (เช้า/-/เย็น)

เช้า

บริการอาหารเช้า ณ ห้องอาหารโรงแรม

จากนั้น เที่ยวงม **กรุงเบิร์น (BERN)** (ใช้เวลาเดินทางประมาณ 3.30 ชั่วโมง) เมืองท่องเที่ยวที่มีชื่อเสียงสวยงาม จนได้รับการขึ้นทะเบียนเป็นมรดกโลกจากองค์การยูเนสโก ปี 1983 อีกด้วย



พาท่านถ่ายรูปเป็นที่ระลึกกับความตระการตาของ **อาสนวิหารแห่งกรุงเบิร์น (Bern Minster)** ที่คงความงามมาตั้งแต่ปีค.ศ. 1573 ต่อไปยัง **บ่อหมี (Bärengaben)** ริมแม่น้ำอาเร โดย คำว่า Bern ที่เป็นชื่อเมืองนั้นมาจากคำว่า "Baren" ในภาษาเยอรมันที่แปลว่า "หมี" หรือ "Bear" ในภาษาอังกฤษ ซึ่งเกิดมาจากในสมัยก่อนนั้นผู้ครองเมืองเบิร์นได้ไปออกล่าสัตว์ และสัตว์ที่ได้กลับมานั้นก็หมีนั่นเอง จนทำให้เบิร์นนั่นกลายเป็นชื่อของเมือง และมีสัญลักษณ์ของเมืองเป็นรูปหมีไปด้วย



### เที่ยง

อิสระอาหารกลางวัน เพื่อไม่เป็นการรบกวนเวลาของท่าน

จากนั้นเดินทางต่อไปยัง **เมืองอินเทอลาเก้น (Interlaken)** (ใช้เวลาเดินทางประมาณ 1 ชม.) จุดศูนย์กลางของประเทศ ที่รายล้อมไปด้วย 4 ขุนเขา และ 2 ทะเลสาบ พาท่านเดินชม ความงามและเป็นเอกลักษณ์เฉพาะของเมือง พาท่านเดินชม **ถนน Hoheweg** จุดที่ครึกครื้นที่สุดในเมืองอินเทอลาเก้น ท่านสามารถเลือกซื้อสินค้าคุณภาพสวิสได้อย่างหลากหลาย ไม่ว่าจะเป็นแบรนด์ Omega, Swatch ช็อคโกแลตสวิสที่ขึ้นชื่อ หรือแม้แต่เสื้อผ้า เครื่องประดับก็ยังมีให้ท่านเลือกสรรได้ตลอดถนนเลยทีเดียว



### ค่ำ 🍷 บริการอาหารค่ำ ณ ภัตตาคารท้องถิ่น

**พิเศษเมนูสวิสชีสฟองดูว์**





ที่พัก Hotel Central Continental AG หรือเทียบเท่าในระดับเดียวกัน

(โรงแรมที่นำเสนอเป็นโรงแรมเสนอเบื้องต้นเท่านั้น ชื่อโรงแรมที่ท่านพักทางบริษัทจะทำการแจ้งพร้อมใบนัดหมาย 5-7 วันก่อนเดินทาง ขอสงวนสิทธิ์ในการปรับเปลี่ยนที่พัก ไปพักเมืองใกล้เคียงกรณีจัดงานแฟร์หรือมีเทศกาล)

วันที่ทำ เมืองกรินเดอวาลด์ • กระเช้า Eiger Express • อุโมงค์น้ำแข็ง • อุโมงค์โลกอัลไพน์  
• Jungfrau Panorama view • เมืองเลาเทอร์บรุนเนน • เมืองลูเชิร์น • อนุสาวรีย์สิงโต • สะพานไม้ชาเปล  
🕒 (เช้า/ กลางวัน /-)

เช้า บริการอาหารเช้า ณ ห้องอาหารโรงแรม

จากนั้นนำท่านสู่ **เมืองกรินเดอวาลด์ (Grindelwald)** เมืองอันเป็นจุดเริ่มต้นในการพิชิตยอดเขาจุงฟราว Top Of Europe ด้วยทัศนียภาพที่เป็นหุบเขาที่มีบ้านสไตล์สวิสชาเลย์ตั้งอยู่โดยรอบ ทำให้มีความสวยงามจนเป็นเหมือนหน้าตาของสวิสเซอร์แลนด์ที่คุ้นเคย





พาท่านสู่สถานีกรินเดอวัลด์ เพื่อพาท่านขึ้น กระเช้า Eiger Express ที่เปิดอย่างเป็นทางการเมื่อปี 2020 ที่ผ่านมา โดยจะทำให้ท่านประหยัดเวลาในการพิชิตเขาจุงฟราวเร็วขึ้นถึง 47 นาที เพื่อให้ท่านได้มีเวลาเพลิดเพลินบน Top Of Europe

เมื่อถึงแล้ว พาท่านชม **อุโมงค์น้ำแข็ง (Ice Palace)** ที่มีอายุเก่าแก่ 1,000 ปี ธารน้ำแข็งลึกเขาไปกว่า 30 เมตร มประติมากรรมน้ำแข็งอยู่อย่างมากมาย และคงอุณหภูมิอยู่ที่ -3 องศา ตลอดทั้งปี เก็บภาพความสวยงามและยิ่งใหญ่ของของธารน้ำแข็ง Aletsch ที่ยาวที่สุดในเทือกเขาแอลป์ ชม **อุโมงค์โลกอัลไพน์ (ALPINE SENSATON)** ที่จัดแสดงวิถีชีวิต วัฒนธรรมและธรรมชาติของชาวเมือง นอกจากนี้หากมีเวลาแนะนำพาท่านชม **ร้านช็อคโกแลต LINDT** และเลือกซื้อกลับไปเป็นของฝากจากร้านช็อคโกแลตที่สูงที่สุดในโลก และนำท่านขึ้นสู่ **JUNGFRAU PANORAMA VIEW** จุดสูงสุดของสถานี ที่ 3,571 เมตร ให้ท่านได้ถ่ายรูปเป็นที่ระลึก



เที่ยง **🍽️ บริการอาหารกลางวัน ณ ภัตตาคาร บนยอดเขาจุงฟราว ให้ท่านเต็มอิ่มกับบรรยากาศของทิวทัศน์สุด**

**อลังการ**



นำท่านลงสู่อีก 1 เมืองซานเขาจุงฟราว **เมืองเลาเทอร์บรุนเนน (Lauterbrunnen)** เดินทางด้วยรถไฟใต้เขา แสนคลาสสิก ระหว่างทางท่านสามารถมองเห็น **น้ำตกชเตาบบาค (Staubbach)** ที่สูงกว่า 300 เมตร มุมสุดอลังการกับริ้วน้ำตกที่แทรกผ่านหน้าผาสูง โดยมีเบื้องล่างเป็นบ้านเรือนสลับทุงหญ้า ที่มองก็ครั้งก็ไม่เบื่อโดยท่านจะสามารถมองเห็นได้ระหว่างนั่งรถไฟ



จากนั้นนำท่านเดินทางเข้าสู่ **เมืองลูเซิร์น (Lucerne)** (ใช้เวลาเดินทางประมาณ 1.30 ชั่วโมง) หนึ่งในเมืองที่งดงามที่สุดของประเทศ นำท่านถ่ายรูปกับ **อนุสาวรีย์สิงโต (Lion Monument)** ซึ่งสร้างขึ้นเพื่อเป็นการรำลึกถึงทหารหาญชาวสวิสผู้ซื่อสัตย์ต่อหน้าที่จนวินาทีสุดท้าย อนุสาวรีย์นี้คือสัญลักษณ์สำคัญของลูเซิร์นที่ไม่มีนักท่องเที่ยวคนไหนพลาดมาที่นี่



นำท่านชม **สะพานไม้ชาเปล (Chapel Bridge)** อันเป็นสัญลักษณ์ของเมือง และได้ชื่อว่าเป็นสะพานไม้ที่เก่าแก่ที่สุดในโลก ทอดยาวระหว่างแม่น้ำ Reuss โดยสร้างมาตั้งแต่ศตวรรษที่ 14 จากนั้น ให้ท่านได้ชมความงามของสถาปัตยกรรมรอบๆตัวเมืองใน **เขตเมืองเก่า (Oldtown)** ด้วยตัวอาคารสไตล์ยุโรปผนวกกับร้านสมัยใหม่ ทำให้เป็นหนึ่งในความวิเศษของเขตนี้



**คำ** อีสรอาหารเย็น เพื่อไม่เป็นการรบกวนเวลาของท่าน ให้ท่านได้เพลิดเพลินอย่างเต็มที่

**ที่พัก** Holiday Inn Express Luzern-Neuenkirch หรือเทียบเท่าในระดับเดียวกัน

(โรงแรมที่นำเสนอเป็นโรงแรมเสนอเบื้องต้นเท่านั้น ชื่อโรงแรมที่ท่านพักทางบริษัทจะทำการแจ้งพร้อมใบนัดหมาย 5-7 วันก่อนเดินทาง ขอสงวนสิทธิ์ในการปรับเปลี่ยนที่พัก ไปพักเมืองใกล้เคียงกรณีติดงานแฟร์หรือมีเทศกาล)

**วันที่**

เมืองมิลาน • มหาวิหารมิลาน • กัลเลรีอาวิตโตริโอเอมานูเอลเซ คอนโด

🕒 (เช้า/กลางวัน/-)

**เช้า** บริการอาหาร ณ ห้องอาหารของโรงแรม

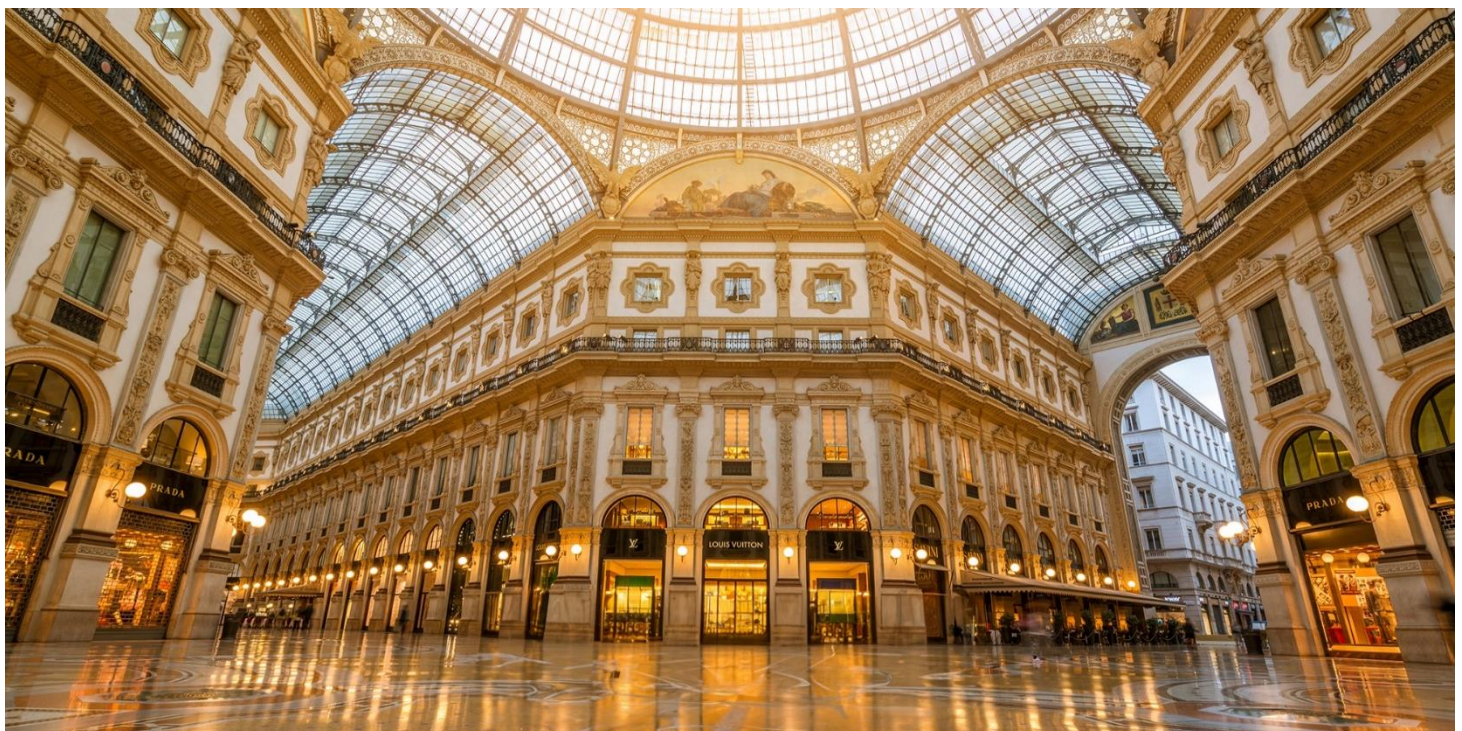
นำท่านเดินทางสู่ **มิลาน (MILAN)** (ใช้เวลาเดินทางประมาณ 3.30 ชม.) เมืองสำคัญทางภาคเหนือของอิตาลี ตั้งอยู่บริเวณที่ราบลอมบาร์ดี ชื่อเมืองมิลานมาจากภาษาเซลต์คำว่า MID-LAN ซึ่งหมายถึงอยู่กลางที่ราบ มีชื่อเสียงในด้านแฟชั่นและศิลปะ

**เที่ยง** 🕒 บริการอาหารกลางวัน ณ ภัตตาคารอาหารบุฟเฟ่ต์นานาชาติ

นำท่านถ่ายรูปบริเวณด้านหน้า **มหาวิหารมิลาน (Duomo di Milano)** หนึ่งในโบสถ์คริสต์สถาปัตยกรรมกอทิกที่ใหญ่ที่สุดในโลก ภายใน วิหารเชื่อกันว่ามีการบรรจุหุมดตรงไม้กางเขนของจริงที่ใช้ในการประหารชีวิตพระเยซู บริเวณด้านหน้าตกแต่งด้วยรูปสลักหินอ่อนที่วิจิตรเป็นอย่างยิ่ง



นอกจากนั้นหากมีเวลาให้ท่านได้เพลิดเพลินกับช้อปปิ้งมอลล์ที่เก่าแก่ที่สุดแห่งหนึ่งของยุโรปที่ **กัลเลรีอาวิ**  
**ตโตริโอเอมานูเอเลเซ คอนโด (Galleria Vittorio Emanuele II)** ที่อัดแน่นไปด้วย แแบรนด์ชั้นนำระดับโลก  
อาทิ Prada, Versace, Armani, Dolce & Gabbana, Valentino รวมไปถึงแบรนด์เนมที่คุ้นหู อีกมากมาย  
อย่าง Gucci, LOUIS VUITTON, Swarovski





**คำ** อีระอาหารเย็น เพื่อไม่เป็นการรบกวนเวลาของท่าน ให้ท่านได้เพลิดเพลินอย่างเต็มที่

**ที่พัก** UNAHOTELS Expo Fiera Milano หรือเทียบเท่าในระดับเดียวกัน

(โรงแรมที่นำเสนอเป็นโรงแรมเสนอเบื้องต้นเท่านั้น ชื่อโรงแรมที่ท่านพักทางบริษัทจะทำการแจ้งพร้อมใบนัดหมาย 5-7 วันก่อนเดินทาง ขอสงวนสิทธิ์ในการปรับเปลี่ยนที่พัก ไปพักเมืองใกล้เคียงกรณีจัดงานแฟร์หรือมีเทศกาล)

**วันที่เจ็ด** สนามบินนานาชาติมิลานโน้มัลเพนซ่า • เจดดาห์ (แวะเปลี่ยนเครื่อง) 🌙 (เช้า/-/-)

**เช้า** บริการอาหาร ณ ห้องอาหารของโรงแรม

ได้เวลาอันสมควร นำท่านเดินทางสู่ ท่าอากาศยานมิลานโน้ มัลเพนซ่า (Aeroporto di Milano Malpensa) เพื่อให้ท่านได้มีเวลาทำการคืนภาษี (Tax Refund)

15.40 น. ออกเดินทางสู่ ท่าอากาศยานนานาชาติคิงอับดุลอะซีซ ประเทศซาอุดีอาเบีย โดยสายการบิน Saudia Airlines (SV) เที่ยวบินที่ SV210 **\*\*บริการอาหารและเครื่องดื่มบนเครื่อง\*\***

22.45 น. ถึง ท่าอากาศยานนานาชาติคิงอับดุลอะซีซ ให้ท่านผ่อนคลายอริยบทระหว่างรอเวลาเปลี่ยนเครื่อง

**วันที่แปด** เจดดาห์ • สนามบินนานาชาติสุวรรณภูมิ

02.00 น. เดินทางสู่ท่าอากาศยานนานาชาติสุวรรณภูมิ โดยเที่ยวบินที่ SV844

13.40 น. เดินทางถึง สนามบินสุวรรณภูมิ กรุงเทพฯ โดยสวัสดิภาพ พร้อมความประทับใจมิรู้ลืม

หมายเหตุ: โปรแกรมและรายละเอียดของการเดินทางอาจมีการเปลี่ยนแปลงหรือสลับกันได้ตามความเหมาะสมทั้งนี้ขึ้นอยู่กับสถานะอากาศและเหตุสุดวิสัยต่างๆ ที่ไม่สามารถคาดการณ์ล่วงหน้า เช่น บางสถานที่ในยุโรปอาจปิดในวันอาทิตย์ หรืออาจมีการปิดปรับปรุง หรืออาจทำการจองไม่ได้เนื่องจากต้องรอกรุ๊ปคอนเฟิร์มก่อนทำการจอง หากวันเดินทางตรงกับวันเหล่านี้ โดยทางบริษัทฯ จะคำนึงถึงผลประโยชน์และความปลอดภัยของผู้ร่วมเดินทางเป็นสำคัญ และขอสงวนสิทธิ์ในการเปลี่ยนโปรแกรมโดยแจ้งให้ท่านทราบล่วงหน้า หากทราบเวลาและสถานที่ที่แน่นอนก่อนเดินทาง



## เงื่อนไขการจองและการยกเลิกทัวร์



### การจองทัวร์

- จองทัวร์พร้อม **"มัดจำ 30,000 บาท"** ส่วนที่เหลือชำระก่อนขึ้นวีซ่า
- ค่าวีซ่าท่านชำระตรงกับศูนย์ยื่นฯ ตามค่าใช้จ่ายจริงที่ทางศูนย์ยื่นเรียกเก็บ



### การยกเลิก : จอยกรุป

- ยกเลิกก่อนเดินทาง **45** วันขึ้นไป คืนเงินเต็มจำนวน หักค่าใช้จ่ายที่เกิดขึ้นจริง
- ยกเลิกก่อนเดินทาง **45** วัน แต่ไม่ถึง **30** วัน หักค่าใช้จ่าย 50% ของค่าทัวร์
- ยกเลิกก่อนเดินทาง น้อยกว่า **30** วัน ขอสงวนสิทธิ์ไม่คืนเงินทุกกรณี



### การยกเลิก : ตัดกรุป

- ยกเลิกหรือเลื่อนการเดินทางก่อน **60** วัน คืนเงินมัดจำทั้งหมด
- ยกเลิกภายใน **60** วัน ทางบริษัทฯ ขอสงวนสิทธิ์ไม่คืนเงินมัดจำทุกกรณี
- หลังชำระเต็มจำนวนแล้ว ขอสงวนสิทธิ์ไม่คืนเงินทุกกรณี



### กรณีเจ็บป่วย

- กรณีเจ็บป่วย จนไม่สามารถเดินทางได้ ต้องมีใบรับรองแพทย์จากโรงพยาบาล
- บริษัทฯ จะทำการเลื่อนการเดินทางของท่าน ไปยังคณะต่อไป แต่ทั้งนี้ท่านจะต้องเสียค่าใช้จ่ายที่ไม่สามารถยกเลิกหรือเลื่อนการเดินทางได้ตามความเป็นจริง
- ในกรณีเจ็บป่วยกระทันหันก่อนล่วงหน้าเพียง 7 วันทำการ ทางบริษัทฯ ขอสงวนสิทธิ์ในการคืนเงินทุกกรณี



กรณีจองทัวร์วันหยุดเทศกาล, วันหยุดนักขัตฤกษ์, วันหยุดยาวต่อเนื่อง และได้มีการแจ้งยกเลิกทัวร์ ทางบริษัทฯ ขอสงวนสิทธิ์เก็บค่าทัวร์ทั้งหมด โดยไม่มีเงื่อนไขใดๆ ทั้งสิ้น



### อัตราค่าบริการรวม

- ✈️ ตัวเครื่องบินไป - กลับพร้อมคณะ (ไม่สามารถเลื่อนวันเดินทางได้)
- ✈️ ภาษีน้ำมันและภาษีตัวทุกชนิด (สงวนสิทธิ์เก็บเพิ่มหากสายการบินปรับขึ้นก่อนวันเดินทาง)
- 🧳 ค่าระวางน้ำหนักกระเป๋าไม่เกิน 23 กก. จำนวน 2 ใบ (รวม 46 กก.) กระเป๋าถือขึ้นเครื่อง Hand Carry 7 กก.ต่อ 1 ใบ
- 🏨 ที่พักโรงแรมตามรายการ พักห้องละ 2-3 ท่าน (กรณีโรงแรมไม่มีห้องพักสำหรับ 3 ท่าน ลูกค้าจะต้องเพิ่มเงินเป็นห้องพักห้องเดี่ยว)
- 🍽️ มื้ออาหารตามรายการระบุ (สงวนสิทธิ์ในการสลับมื้อหรือเปลี่ยนแปลงเมนูอาหารตามสถานการณ์)
- 🚰 ค่าน้ำดื่มบนรถวันละ 1 ขวด/ท่าน
- 📺 ค่าเข้าชมสถานที่ท่องเที่ยวตามรายการระบุ
- 🚗 ค่ารถโค้ช รับ-ส่ง สถานที่ท่องเที่ยวตามรายการระบุ (กฎหมายในยุโรปไม่อนุญาตให้คนขับรถเกิน 12 ชั่วโมงต่อวัน)
- 📄 ค่าทิปไกด์ท้องถิ่นและคนขับรถนำเที่ยวตามรายการ
- 📄 ภาษีมูลค่าเพิ่ม 7% และภาษีหัก ณ ที่จ่าย 3% (เฉพาะค่าบริการ)

\*เงื่อนไขประกันการเดินทาง ค่าประกันอุบัติเหตุและค่ารักษาพยาบาล คู่คุ้มครองเฉพาะกรณีที่ได้รับอุบัติเหตุของผู้เดินทางระหว่างการเดินทาง ไม่คุ้มครองถึงการสูญเสียทรัพย์สินส่วนตัวและไม่คุ้มครองโรคประจำตัวและปัญหาสุขภาพอื่นๆ

### อัตราค่าบริการไม่รวม

- ✗ ค่าทำหนังสือเดินทางไทย และค่าธรรมเนียมสำหรับผู้ถือพาสปอร์ตต่างชาติ
- ✗ ค่าน้ำหนักกระเป๋าเดินทางในกรณีที่เกินกว่าสายการบินกำหนด
- ✗ ค่าธรรมเนียมการยื่นวีซ่าเชงเก้น สถานทูตจะไม่คืนค่าวีซ่าให้ท่านไม่ว่าจะผ่านการพิจารณาหรือไม่ก็ตาม
- ✗ ค่าใช้จ่ายส่วนตัว อาทิ อาหารและเครื่องดื่มที่สั่งเพิ่มพิเศษ, โทรศัพท์-โทรสาร, อินเทอร์เน็ต, มินิบาร์, ซักรีดที่ไม่ได้ระบุไว้ในรายการ
- ✗ ค่าใช้จ่ายอันเกิดจากความล่าช้าของสายการบิน, อุบัติภัยทางธรรมชาติ, การประท้วง, การจลาจล, การนัดหยุดงาน, การถูกปฏิเสธไม่ให้ออกและเข้าเมืองจากเจ้าหน้าที่ตรวจคนเข้าเมืองและเจ้าหน้าที่กรมแรงงานทั้งที่เมืองไทยและต่างประเทศซึ่งอยู่นอกเหนือความควบคุมของบริษัทฯ
- ✗ ค่าบริการพนักงานยกกระเป๋าทุกสถานที่

**\*\*ทิปหัวหน้าทัวร์ ไม่บังคับ ขึ้นอยู่กับความพึงพอใจของท่าน\*\***



กรณีที่ท่านต้องออกตัวภายใน เช่น (ตัวเครื่องบิน, ตัวรถทัวร์, ตัวรถไฟ) กรุณาสอบถามที่เจ้าหน้าที่ทุกครั้ง ก่อนทำการออกตัว เนื่องจากสายการบินอาจมีการปรับเปลี่ยนไฟล์บิน หรือเวลาบินโดยไม่ได้แจ้งให้ทราบล่วงหน้า ทางบริษัทฯ จะไม่รับผิดชอบใด ๆ ในกรณี ถ้าท่านออกตัวภายในโดยไม่แจ้งให้ทราบและหากไฟล์บินมีการปรับเปลี่ยนเวลาบินเพราะถือว่าท่านยอมรับในเงื่อนไขดังกล่าว



## เงื่อนไขการจองและการยกเลิกทัวร์



### กรณีวีซ่าที่กักขังไม่ผ่านการพิจารณาและคณะกรรมการสามารถออกเดินทางได้ท่านจะต้องเสียค่าใช้จ่ายจริงที่เกิดขึ้นดังต่อไปนี้

- ค่าธรรมเนียมและค่าดำเนินการตามจริง ทางสถานทูตไม่คืนค่าธรรมเนียมใดๆ ทั้งสิ้นแม้ว่าจะผ่านหรือไม่ผ่านการพิจารณา
- ในกรณีที่ท่านออกตั๋วเครื่องบินกับทางบริษัท ค่ามัดจำตั๋วเครื่องบินที่ออกมาจริง ณ วันยื่นวีซ่า ซึ่งตัวเป็นเอกสารที่สำคัญในการยื่นวีซ่าหากท่านไม่ผ่านการพิจารณา ตั๋วเครื่องบินถ้าออกตั๋วมาแล้วจะต้องทำการ REFUND โดยจะมีค่าธรรมเนียมที่ท่านต้องถูกหักบางส่วน และส่วนที่เหลือจะคืนให้ท่านภายใน 45-60 วัน (ตามกฎหมายของแต่ละสายการบิน) ถ้ายังไม่ออกตั๋วท่านจะเสียแต่ค่ามัดจำตั๋วตามจริง
- ค่าห้องพัก ถ้าคณะออกเดินทางได้ และท่านไม่ผ่านการพิจารณาวีซ่า หากท่านไม่ปรากฏตัวตามวันที่เข้าพัก ทางโรงแรมจะต้องยึดค่าห้อง 100% ในทันที ทางบริษัทจะแจ้งให้ทราบ และมีเอกสารชี้แจงให้ท่านเข้าใจ
- หากท่านผ่านการพิจารณาวีซ่า และยกเลิกการเดินทาง ทางบริษัทของสงวนสิทธิ์ในการยึดค่าใช้จ่าย 100%
- ทางบริษัทเริ่มต้นการบริการ โดยมีเจ้าหน้าที่ส่งกรุ๊ปคอยอำนวยความสะดวกในการแจกเอกสารและช่วยท่านโหลดกระเป๋า ณ สนามบินสุวรรณภูมิ และจบการให้บริการต่างๆ หลังจากนำท่านเข้าสู่ที่พัก ณ วันที่ 6 ของโปรแกรม กรณีท่านเดินทางมาจากต่างจังหวัด หรือ ต่างประเทศ และจะสำรองตั๋วเครื่องบิน หรือยานพาหนะอย่างหนึ่งอย่างใดที่ใช้ในการเดินทางมาสนามบินทางบริษัท จะไม่รับผิดชอบค่าใช้จ่ายในส่วนนี้เพราะเป็นค่าใช้จ่ายที่นอกเหนือจากโปรแกรมการเดินทางของบริษัท ฉะนั้น ท่านควรจะให้กรุป FINAL 100% ก่อนสำรองยานพาหนะ



หากสถานที่ท่องเที่ยวต่างๆ ในรายการมีการปิดโดยไม่แจ้งให้ทราบล่วงหน้าโดยเป็นการปฏิบัติการทางรัฐบาลหรือหน่วยงานในประเทศ ทางผู้จัดขอสงวนสิทธิ์ในการปรับและเปลี่ยนแปลงโปรแกรมตามความเหมาะสม ทั้งนี้ลูกค้าจะต้องยอมรับในเงื่อนไขดังกล่าวก่อนทำการจองทุกครั้ง



## โรงแรมที่พัก

- สำหรับห้องพักแบบ 3 เตียง (Triple) มีบริการเฉพาะบางโรงแรมเท่านั้น กรณีเดินทางเป็นผู้ใหญ่ 3 ท่าน บริษัทฯ ขอแนะนำให้ท่านเปิดห้องพักเป็นแบบ 2 ห้อง (1 Twin+1 Sgl) ซึ่งท่านจะต้องชำระค่าพักเดี่ยวเพิ่ม เนื่องจากบางโรงแรมอาจจะไม่มี 1 เตียงใหญ่กับเตียงพับเสริมซึ่งไม่สะดวกสบายในการพัก  
**\*\*กรุณาอ่านเงื่อนไขการจองแบบ 3 ท่านหากลูกค้าพึงพอใจ ทางบริษัทฯ จะถือว่าท่านยอมรับในเงื่อนไขของห้องพักดังกล่าว\*\***
- โรงแรมในยุโรปส่วนใหญ่จะเป็นห้องแบบ Twin เตียงเดี่ยว 2 เตียงในห้อง ห้อง Double และส่วนใหญ่ก็จะเป็นลักษณะการนำเตียงมาชิดกันให้เป็น Double หากลูกค้ารีเคสพัก Double ทางบริษัทฯ จะไม่รับรองเรื่องห้องให้เนื่องจากระบบการจองแต่ละโรงแรมจะไม่สามารถล็อคห้องพักได้จึงขึ้นอยู่กับจัดการของทางโรงแรมเป็นหลัก ทั้งนี้ลูกค้าจะต้องยอมรับในเงื่อนไขดังกล่าว
- โรงแรมในยุโรปที่มีลักษณะเป็น Traditional ห้องที่เป็นห้องเดี่ยวอาจมีขนาดกะทัดรัดและไม่มีอ่างอาบน้ำ ซึ่งขึ้นอยู่กับการออกแบบของแต่ละโรงแรมนั้นๆ และห้องพักแต่ละห้องอาจมีลักษณะแตกต่างกัน และห้องพักเดี่ยวและคู่ อาจจะไม่ติดกันหรืออยู่คนละชั้น
- กรณีมีการจัดงานประชุมนานาชาติ Trade Fair เป็นผลให้ค่าโรงแรมสูงขึ้นมากและห้องพักในเมืองเต็ม บริษัทฯ ขอสงวนสิทธิ์ในการปรับเปลี่ยนหรือย้ายเมืองเพื่อให้เกิดความเหมาะสม
- ในโรงแรมในยุโรปส่วนมากจะไม่มีเครื่องปรับอากาศ เนื่องจากอยู่ในภูมิภาคที่มีอุณหภูมิต่ำ จะมีบริการเครื่องปรับอากาศเฉพาะในฤดูร้อนเท่านั้น
- บางสถานที่ในยุโรปอาจปิดในวันอาทิตย์ หรืออาจจะมีการเปิดปรับปรุงในช่วงฤดูหนาว หากวันเดินทางตรงกับวันเหล่านี้ ทางบริษัทฯ ขอสงวนสิทธิ์ในการเปลี่ยนโปรแกรมโดนแจ้งให้ท่านทราบล่วงหน้า หากทราบเวลาที่แน่นอนก่อนเดินทาง

## เงื่อนไขอื่น ๆ

- บริษัทฯ จะทำการยืนยันวีซ่าของท่านก็ต่อเมื่อคณะของท่านได้ทำการชำระมัดจำกับทางบริษัทฯ เป็นที่เรียบร้อยแล้ว พร้อมกับเอกสารจำเป็นต่างๆ ที่ครบถ้วนในการยืนยันวีซ่า อาทิ ตัวเครื่องบิน, ห้องพักที่ได้รับการยืนยันจากทางยุโรป ประกันการเดินทาง ฯลฯ เป็นต้น
- หากในช่วงที่ท่านเดินทาง คิววีซ่ากรุปในการยืนยันวีซ่าเต็ม ทางบริษัทฯ ต้องขอสงวนสิทธิ์ในการยืนยันวีซ่าเดี่ยว ซึ่งทางท่านจะต้องเดินทางมายืนยันวีซ่าด้วยตัวเอง ตามวัน และเวลานัดหมายจากทางสถานทูต โดยเจ้าหน้าที่บริษัทคอยดูแลและอำนวยความสะดวกในการยืนยันวีซ่าท่านนั้น มิได้เป็นผู้พิจารณาว่าวีซ่าให้กับทางท่าน
- เอกสารต่างๆ ที่ใช้ในการยืนยันวีซ่าท่องเที่ยวทวีปยุโรป ทางสถานทูตเป็นผู้กำหนดออกมา มิใช่บริษัททัวร์เป็นผู้กำหนด
- ท่านที่มีความประสงค์จะยืนยันวีซ่าท่องเที่ยวทวีปยุโรป กรุณาจัดเตรียมเอกสารให้ถูกต้อง และครบถ้วน ตามที่สถานทูตต้องการ เพราะจะมีผลต่อการพิจารณาวีซ่าของท่าน บริษัทฯ ทัวร์เป็นเพียงตัวกลาง และอำนวยความสะดวก ในการยืนยันวีซ่าท่านนั้น มิได้เป็นผู้พิจารณาว่าวีซ่าให้กับทางท่าน
- บริษัทฯ ขอสงวนสิทธิ์ในการเก็บค่าใช้จ่ายทั้งหมด กรณีท่านยกเลิกการเดินทางและมีผลทำให้คณะเดินทางไม่ครบตามจำนวนที่ท่านและทางบริษัทฯ ได้ตกลงกันในตอนต้น เนื่องจากเกิดความเสียหายต่อทางบริษัทฯ และผู้เดินทางอื่นที่เดินทางในคณะเดียวกัน บริษัทฯ ต้องนำไปชำระค่าเสียหายต่างๆ ที่เกิดจากการยกเลิกของท่าน
- ในกรณีที่มิใช่ผู้เดินทางไม่ถึง 10 ท่าน ขอสงวนสิทธิ์เลื่อนวันเดินทาง หรือยกเลิกการเดินทาง และกรณีผู้ร่วมเดินทางในคณะไม่ผ่านการพิจารณาวีซ่าได้ครบ 10 ท่าน ทางบริษัทฯ ยินดีคืนเงินให้ทั้งหมด หลังจากหักค่าธรรมเนียมการยืนยันวีซ่าและค่าใช้จ่ายทั้งหมดที่เกิดขึ้นจริง โดยทางบริษัทฯ จะแจ้งให้ท่านทราบล่วงหน้า 10 วันก่อนการเดินทาง



## รายละเอียดเพิ่มเติม

- บริษัทฯ มีสิทธิ์ในการเปลี่ยนแปลงโปรแกรมทัวร์ในกรณีที่เกิดเหตุสุดวิสัยจนไม่อาจแก้ไขได้
- เที่ยวบิน, ราคาและรายการท่องเที่ยว สามารถเปลี่ยนแปลงได้ตามความเหมาะสมโดยคำนึงถึงผลประโยชน์ของผู้เดินทางเป็นสำคัญ
- หนังสือเดินทางต้องมีอายุการใช้งานเหลือไม่น้อยกว่า 6 เดือน และบริษัทฯ รับผิดชอบผู้มีจุดประสงค์เดินทางเพื่อท่องเที่ยวเท่านั้น (หนังสือเดินทางต้องมีอายุเหลือใช้งานไม่น้อยกว่า 6 เดือน บริษัทฯ ไม่รับผิดชอบหากอายุเหลือไม่ถึงและไม่สามารถเดินทางได้)
- ทางบริษัทฯ จะไม่รับผิดชอบใดๆ ทั้งสิ้น หากเกิดความล่าช้าของสายการบิน, สายการบินยกเลิกบิน, การประท้วง, การนัดหยุดงาน, การก่อกวนจลาจลหรือกรณีท่านถูกปฏิเสธการเข้าหรือออกเมืองจากเจ้าหน้าที่ตรวจคนเข้าเมือง หรือ เจ้าหน้าที่กรมแรงงานทั้งจากไทยและต่างประเทศซึ่งอยู่นอกเหนือความรับผิดชอบของบริษัทฯ หรือเหตุภัยพิบัติทางธรรมชาติ (ซึ่งลูกค้าจะต้องยอมรับในเงื่อนไขในกรณีที่เกิดเหตุสุดวิสัย ซึ่งอาจจะปรับเปลี่ยนโปรแกรมตามความเหมาะสม)
- ทางบริษัทฯ จะไม่รับผิดชอบใดๆ ทั้งสิ้น หากผู้เดินทางประสบเหตุสภาวะฉุกเฉินจากโรคประจำตัว ซึ่งไม่ได้เกิดจากอุบัติเหตุ ในรายการท่องเที่ยว (ซึ่งลูกค้าจะต้องยอมรับในเงื่อนไขในกรณีที่เกิดเหตุสุดวิสัย ซึ่งอยู่นอกเหนือความรับผิดชอบของบริษัทฯ)
- ทางบริษัทฯ จะไม่รับผิดชอบใดๆ ทั้งสิ้น หากท่านใช้บริการของทางบริษัทฯ ไม่ครบ อาทิ ไม่เที่ยวบางรายการ, ไม่ทานอาหารบางมื้อ, เพราะค่าใช้จ่ายทุกอย่างทางบริษัทฯ ได้ชำระค่าใช้จ่ายให้ตัวแทนต่างประเทศแบบเหมาจ่ายขาด ก่อนเดินทางเรียบร้อยแล้ว เป็นการชำระเหมาจ่ายขาด
- ทางบริษัทฯ จะไม่รับผิดชอบใดๆ ทั้งสิ้น หากเกิดสิ่งของสูญหายจากการโจรกรรมและหรือเกิดอุบัติเหตุที่เกิดจากความประมาทของนักท่องเที่ยวเองหรือในกรณีที่กระเป๋าเกิดสูญหายหรือชำรุดจากสายการบิน
- กรณีที่การตรวจคนเข้าเมืองทั้งที่กรุงเทพฯ และในต่างประเทศปฏิเสธมิให้เดินทางออกหรือเข้าประเทศที่ระบุไว้ในรายการเดินทาง บริษัทฯ ขอสงวนสิทธิ์ที่จะไม่คืนค่าบริการไม่ว่ากรณีใดๆ ทั้งสิ้น
- ตัวเครื่องบินเป็นตัวราคาพิเศษ กรณีที่ท่านไม่เดินทางพร้อมคณะไม่สามารถนำมาเลื่อนวันหรือคืนเงินและไม่สามารถเปลี่ยนชื่อได้ หากมีการปรับราคาบัตรโดยสารสูงขึ้น ตามอัตราค่าน้ำมันหรือค่าเงินแลกเปลี่ยน ทางบริษัทฯ ขอสงวนสิทธิ์ปรับราคาตัวดังกล่าว
- เมื่อท่านตกลงชำระเงินไม่ว่าทั้งหมดหรือบางส่วนผ่านตัวแทนของบริษัทฯ หรือชำระโดยตรงกับทางบริษัทฯ ทางบริษัทฯ จะถือว่าท่านได้ยอมรับในเงื่อนไขข้อตกลงต่างๆ ที่ได้ระบุไว้ข้างต้นนี้แล้วทั้งหมด
- กรู๊ปที่เดินทางช่วงวันหยุดหรือเทศกาลที่ต้องการันตีมัดจำกับสายการบินหรือผ่านตัวแทนในประเทศหรือต่างประเทศ รวมถึงเที่ยวบินพิเศษ เช่น Charter Flight, Extra Flight จะไม่มีการคืนเงินมัดจำหรือค่าทัวร์ทั้งหมด
- ในกรณีของ PASSPORT นั้น จะต้องไม่มีการชำรุด เปียกน้ำ การขีดเขียนรูปต่างๆ หรือแม้กระทั่งตราปั๊มลายการตุน ที่ไม่ใช่การประทับตราอย่างเป็นทางการของตม. กรุณาตรวจสอบ PASSPORT ของท่านก่อนการเดินทางทุกครั้ง หาก ตม. ปฏิเสธการเข้า-ออกเมืองของท่าน ทางบริษัทฯ จะไม่รับผิดชอบใดๆ ทั้งสิ้น
- กรณีมี "คดีความ" ที่ไม่อนุญาตให้ท่านเดินทางออกนอกประเทศได้ โปรดทำการตรวจสอบก่อนการจองทัวร์ว่าท่านสามารถเดินทางออกนอกประเทศได้หรือไม่ ถ้าไม่สามารถเดินทางได้ ซึ่งเป็นสิ่งที่อยู่เหนือการควบคุมของบริษัทฯ ทางบริษัทฯ จะไม่รับผิดชอบใดๆ ทั้งสิ้น
- กรณี "หญิงตั้งครรภ์" ท่านจะต้องมีใบรับรองแพทย์ ระบุชัดเจนว่าสามารถเดินทางออกนอกประเทศได้ รวมถึงรายละเอียดอายุครรภ์ที่ชัดเจน สิ่งนี้อยู่เหนือการควบคุมของบริษัทฯ ทางบริษัทฯ จะไม่รับผิดชอบใดๆ ทั้งสิ้น
- ภาพที่ใช้เพื่อการโฆษณาเท่านั้น



ก่อนตัดสินใจจองทัวร์ควรอ่านเงื่อนไขการเดินทางและรายการทัวร์อย่างละเอียด  
ทุกหน้าอย่างถี่ถ้วนแล้วจึงมัดจำเพื่อประโยชน์ของท่านเอง



## เอกสารประกอบการยื่นวีซ่าเชงเก้น

เอกสารประกอบการยื่นคำร้องขอวีซ่า ในส่วนที่เป็นสำเนาผู้สมัคร  
ไม่ต้องเซ็นรับรองสำเนาถูกต้อง ประกอบด้วยรายละเอียดดังต่อไปนี้



### 1 หนังสือเดินทาง

1.1 หนังสือเดินทางประเทศไทย (Thailand Passport) หนังสือเดินทางเล่มปัจจุบัน จะต้องเหลืออายุการใช้งานเดินทางไป และกลับไม่น้อยกว่า 180 วัน และมีหน้าว่าง 2 หน้า (สำหรับวีซ่าสติกเกอร์) พร้อมสำเนาหน้าหนังสือเดินทาง 2 ชุด



\* สำหรับหนังสือเดินทาง ต้องใช้เป็นหนังสือเดินทางบุคคลทั่วไป (สีเลือดหมู) เท่านั้น

ห้ามใช้หนังสือเดินทางราชการ (สีน้ำเงิน) หนังสือเดินทางทูต (สีแดง) หรืออื่นๆ ที่นอกเหนือจากหนังสือเดินทางบุคคลทั่วไป โดยเด็ดขาด \*

1.2 หนังสือเดินทางเล่มเก่าตัวจริง ถ้าเคยมีวีซ่าเชงเก้นระยะเวลาไม่เกิน 3 ปี ตัวอย่างหน้าวีซ่าเชงเก้น



\*\* ในกรณีที่ถือพาสปอร์ต สัญชาติไทย แต่พำนักอยู่ต่างประเทศ, ทำงานอยู่ต่างประเทศ หรือนักเรียน นักศึกษาศึกษาอยู่ต่างประเทศ กรุณาแจ้งเจ้าหน้าที่ของทางบริษัทให้ทราบทันที เพราะการยื่นขอวีซ่าจะมีเงื่อนไข และ ข้อกำหนดของทางสถานทูตฯ และบางสถานทูตอาจไม่สามารถยื่นขอวีซ่าในประเทศไทยได้ ข้อกำหนดนี้รวมไปถึงผู้เดินทางที่ถือพาสปอร์ตต่างชาติด้วย \*\*





## 4 หลักฐานการทำงาน

### 4.1 สำหรับเจ้าของกิจการ

ต้องมีสำเนาหนังสือรับรองทะเบียนพาณิชย์ สำเนาทะเบียนการค้า หรือ สำเนาจดทะเบียนบริษัท (อายุไม่เกิน 3 เดือน) **ฉบับภาษาไทยและภาษาอังกฤษ**

### 4.2 สำหรับท่านที่ทำงานบริษัท กรุณาระบุ TO WHOM IT MAY CONCERN แทนการใส่ชื่อของสถานทูต ต้องระบุวันลาให้ครอบคลุมตลอดช่วงการท่องเที่ยว ตำแหน่ง และอัตราเงินเดือนที่ได้รับ (ระยะเวลาของหนังสือรับรองต้องไม่เกิน 1 เดือน)

**ต้องมีตราแสตมป์จากบริษัทและเอกสารต้องระบุเป็นภาษาอังกฤษ**

### 4.3 สำหรับนักเรียน หรือนักศึกษา

ต้องขอหนังสือรับรองจากทางสถาบัน เพื่อแสดงให้เห็นว่าปัจจุบันกำลังอยู่ระหว่างการศึกษา **เอกสารต้องระบุเป็นภาษาอังกฤษ**

### 4.4 สำหรับท่านที่ประกอบอาชีพอิสระ หรือธุรกิจไม่จดทะเบียน

เขียนจุดหมายชี้แจงตนเองเกี่ยวกับหน้าที่การงาน ในเอกสารจะต้องระบุ ชื่อกิจการ/ชื่อร้านค้า/ ลักษณะงานที่ทำ/ตำแหน่ง/ที่ตั้งของสถานที่ทำงาน วันที่เริ่มกิจการ/รายได้โดยประมาณต่อเดือน **เอกสารต้องระบุเป็นภาษาอังกฤษ**

## 5 เอกสารส่วนตัว

- สำเนาทะเบียนบ้าน
- สำเนาบัตรประชาชน
- สูติบัตร (กรณีเด็กอายุต่ำกว่า 18 ปี)
- ทะเบียนสมรส/ทะเบียนหย่า/มรณะบัตร(ถ้ามี)
- ใบเปลี่ยนชื่อ-นามสกุล (ถ้ามีการเปลี่ยน)



\*\*\* ในบางประเทศการยื่นวีซ่ากับทางบริษัททัวร์ จะต้องทำการยื่นวีซ่าประเภทหมู่คณะเท่านั้น การยื่นหมู่คณะต้องมีจำนวน 10 คนขึ้นไป ซึ่งทางศูนย์รับยื่นจะเป็นผู้กำหนดวันยื่นวีซ่าเท่านั้น ผู้เดินทางไม่สามารถกำหนดวันยื่นได้เอง หากผู้เดินทางไม่สามารถไปยื่นวีซ่าในวันที่ทางศูนย์รับยื่นกำหนดได้ จะมีค่าใช้จ่ายเพิ่มเติม PREMIUM หรือสำหรับการยื่นเดี่ยว เงื่อนไขกรุณาสอบถามกับบริษัททัวร์อีกครั้ง "ทั้งนี้ ค่าใช้จ่ายที่เกิดขึ้น ผู้เดินทางต้องชำระกับทางศูนย์รับยื่นโดยตรง" \*\*\*



## 6 กรณีเด็กอายุไม่ถึง 18 ปี

6.1 สติบัตรฉบับภาษาไทย/อังกฤษ

6.2 กรณีเดินทางพร้อมกับบิดา มารดา ต้องยื่นหนังสือรับรองจากสถาบันการศึกษา

6.3 กรณีไม่ได้เดินทางพร้อมกับบิดา มารดา หรือเดินทางไปกับบิดา มารดา ท่านใดท่านหนึ่ง

ต้องขอจดหมายยินยอมจากทางอำเภอ โดยที่บิดา หรือมารดา ผู้ไม่ได้เดินทางจะต้องไปยื่นความจำนงเพื่ออนุญาตให้บุตรเดินทางไปต่างประเทศ โดยเอกสารให้ระบุว่า อนุญาตให้เดินทางไปต่างประเทศกับใคร วันที่เดินทาง และระบุความสัมพันธ์ว่าเป็นอะไรกันอย่างไรชัดเจน และลงตราประทับจากราชการอย่างถูกต้อง เป็นฉบับภาษาไทย หรือ อังกฤษ

6.4 กรณีบุตรอยู่ในการดูแลของฝ่ายใดฝ่ายหนึ่ง

- ใบสำเนาบันทึกการหย่าที่ระบุว่าบุตรอยู่ในการดูแลของใคร
- เอกสารการปกครองบุตร (ป.ค.14) ฉบับจริงเท่านั้น

6.5 กรณีบุตรบุญธรรม

- ใบจดทะเบียนรับบุตรบุญธรรม จากทางเขตหรือที่ว่าการอำเภอ

ในการยื่นวีซ่าทางสถานทูตจะเก็บหนังสือเดินทางไว้จนกว่าจะได้รับการรับอนุมัติวีซ่า ระหว่างรอผลพิจารณาจะไม่สามารถดึงหรือขอหนังสือเดินทางออกมาใช้ได้ ระยะเวลาในการพิจารณาวีซ่าไม่น้อยกว่า 15 วันทำการไม่รวมวันหยุด เสาร์-อาทิตย์ และ วันหยุดนักขัตฤกษ์ และวันหยุดของทางสถานทูต หรือ อาจช้าหรือเร็วกว่ากำหนดขึ้นอยู่กับสถานทูต \*\*\*\*สถานทูตมีการเปลี่ยนแปลงกฎเกณฑ์ในการยื่นเอกสารตลอดเวลา\*\*\*\*



การพิจารณาผล VISA ขึ้นอยู่กับดุลยพินิจของทางสถานทูต ทางบริษัทไม่มีส่วนเกี่ยวข้องกับการพิจารณาใดๆ ทั้งสิ้น บริษัทเป็นเพียงตัวแทน ที่คอยอำนวยความสะดวกในการยื่นวีซ่าเท่านั้น ข้อมูลและเอกสารทุกอย่าง ต้องเป็นความจริงห้ามบิดเบือน

ทางบริษัทขอสงวนสิทธิ์ไม่คืนเงินในกรณีที่ VISA ไม่ผ่านทุกกรณี





สถานที่เกิด (จังหวัด) \_\_\_\_\_

3) ข้อมูลของผู้เดินทางเกี่ยวกับอาชีพ, หรือถ้ากำลังศึกษาอยู่ ให้ลงรายละเอียดของสถานที่ศึกษา และลงรายละเอียดอื่นๆ ลงในช่องว่าง

3.1) ชื่อบริษัทที่ทำงาน, โรงเรียน, มหาวิทยาลัย (ระบุเป็นภาษาอังกฤษ)

\_\_\_\_\_

3.2) ที่อยู่ของบริษัทที่ทำงาน, โรงเรียน, มหาวิทยาลัย (ระบุเป็นภาษาอังกฤษ)

\_\_\_\_\_

3.3) งานปัจจุบันทำอาชีพ โปรดระบุตำแหน่ง (ระบุเป็นภาษาอังกฤษ และภาษาไทย)

\_\_\_\_\_

3.4) เบอร์โทรศัพท์ที่ทำงาน หรือเบอร์โทรศัพท์สถานที่ท่านกำลังศึกษาอยู่ \_\_\_\_\_

4) ข้อมูลเกี่ยวกับการเดินทางไปต่างประเทศ

4.1) ท่านเคยมีวีซ่าเชงเก้นในกลุ่มเชงเก้นภายในระยะเวลา 3 ปี (ถ้ามีโปรดระบุ)

มีวันที่ออกวีซ่า และวันที่หมดอายุวีซ่า ให้ตรวจสอบที่หน้าเชงเก้นที่ท่านเคยเดินทาง

ประเทศ \_\_\_\_\_ วันที่ออกวีซ่า \_\_\_\_\_ วันหมดอายุวีซ่า \_\_\_\_\_

ประเทศ \_\_\_\_\_ วันที่ออกวีซ่า \_\_\_\_\_ วันหมดอายุวีซ่า \_\_\_\_\_

ประเทศ \_\_\_\_\_ วันที่ออกวีซ่า \_\_\_\_\_ วันหมดอายุวีซ่า \_\_\_\_\_

ประเทศ \_\_\_\_\_ วันที่ออกวีซ่า \_\_\_\_\_ วันหมดอายุวีซ่า \_\_\_\_\_

ไม่เคยมีวีซ่าเชงเก้น

4.1.1) ถ้าท่านเคยมีวีซ่าเชงเก้น โปรดระบุวันที่สแกนลายนิ้วมือล่าสุด

(ผู้สมัครสามารถตรวจสอบรายละเอียด วัน เดือน ปี ที่สแกนลายนิ้วมือล่าสุด)

ได้จากหน้าวีซ่าเชงเก้นล่าสุดที่ท่านเคยเดินทาง)

ประเทศ \_\_\_\_\_ วันที่สแกนลายนิ้วมือล่าสุด \_\_\_\_\_



5) ค่าใช้จ่ายในการเดินทาง

ออกค่าใช้จ่ายเอง

มีผู้ออกค่าใช้จ่ายให้  ระบุชื่อ \_\_\_\_\_ ความสัมพันธ์ \_\_\_\_\_

6) ท่านมีเดินทางต่างประเทศก่อนวันที่เดินทางตามรายการภายใน 45 วันหรือไม่ \_\_\_\_\_

7) มีวันใดที่ท่านคาดว่าจะไม่สะดวกขึ้นวีซ่าหรือไม่ \_\_\_\_\_



บริษัท ทัวร์โปร จำกัด  
TOURPRO CO.,LTD.



ใบอนุญาตประกอบธุรกิจนำเที่ยวเลขที่ 11/10654

☎ 02 254 9334-8 | ✉ Info@tourpro.co | 🌐 www.Tourpro.co | 📱 @tourpro.co

## สอบถาม / จองทัวร์

สอบถาม / จอง



<https://lin.ee/m83w9ALa>

สอบถาม / จอง



<https://m.me/tourpro.co>

## ติดตามโปรโมชั่น facebook

<https://www.facebook.com/tourpro.co>

โปรไฟล์ใหม่  
LINE OPENCHAT



<https://bit.ly/3xg2dAP>



<https://bit.ly/3xeP5fg>



<https://bit.ly/43DJRG7>

## รายละเอียดการชำระค่าบริการ



krungsri  
กรุงศรี

บริษัท ทัวร์โปร จำกัด  
**330-0-01472-9**  
(บัญชีกระแสรายวัน)

ธนาคารกสิกรไทย  
KASIKORNBANK 泰华农民银行



บริษัท ทัวร์โปร จำกัด  
**153-3-92338-7**  
(บัญชีกระแสรายวัน)