



บริษัท ทัวร์โปร จำกัด
TOURPRO CO.,LTD.



ใบอนุญาตประกอบธุรกิจนำเที่ยวเลขที่ 11/10654

☎ 02 254 9334-8 | ✉ Info@tourpro.co | 🌐 www.Tourpro.co | 📱 @tourpro.co

รหัสโปรแกรม 262742



อัมบุญ

อินเดีย เนปาล

สังเวชนียสถาน 4 ตำบล

ชมทัชมาฮาล สุราชสถานเมืองสีชมพู

พุทธรคยา • พาราณสี • กุสินทรา • ลุมพินี • อัครา • ชัยปุระ



พระราชวังสายาม





องค์พระพุทธรเจ้าน้อย

ทัชมาฮาล



บินตรงลงพุทธรคยา
สะสมไมล์ 50 %

อาหารครบ
ทุกมื้อ

โรงแรมดี
มาตรฐาน

น้ำหนักกระเป๋า
อิสระ: 20-30 กก.

9

วัน

7

คืน

GO1GAY-TG007

อัมบุญ ครั้งหนึ่งของชาวพุทธ ตามรอยพระพุทธรเจ้า

- 🌸 ลักการะจัดเต็ม ครบทุก 4 ตำบล พุทธสังเวชนียสถาน
- 🌸 เต็มอัม อริษฐานจิต - ปฏิบัติธรรม เพื่อมงคลชีวิต
- 🌸 อัมใจ พาชมด้านในสิ่งมหัศจรรย์ของโลก Taj Mal
- 🌸 ใจฟู กับมุมมองรูป Jaipur City สีชมพูทั้งเมือง

เดินทาง

28 ต.ค.-5 พ.ย. 69

18 - 26 พ.ย. 69 ลอยกระทงบูชา
09 - 17 ธ.ค. หยุดวันรัฐธรรมนูญ

วันพรบี่ใหม่

29 ธ.ค.69 - 06 ม.ค. 70

ราคาเริ่มต้น

45,900



อัมบญา อินเดีย เนปาล ครบสี่พุทธสังเวชนียสถาน

โดยสายการบินไทย (TG) 9 วัน 7 คืน

อนุสรณ์อมตะรัก ทักษมาฮาล เมืองสีชมพู ชัยปุร์นคร

สังเวชนียสถาน 4 ตำบล

เส้นทางแห่งศรัทธา แสงบุญแดนพุทธภูมิ



1 มหาวิหารมายาเทวี
สถานที่ประสูติ
เมืองลุมพินี ประเทศเนปาล



2 มหาโพธิเจดีย์, ต้นพระศรีมหาโพธิ์
สถานที่ตรัสรู้
เมืองพุทธคยา ประเทศอินเดีย

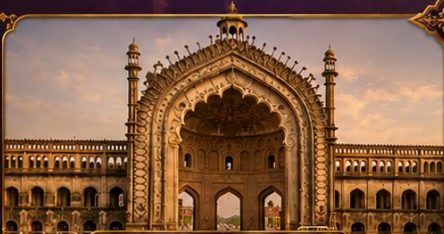


3 ธรรมเมกขสถูป
สถานที่แสดงปฐมเทศนา
เมืองสารนาถ, พาราณสี ประเทศอินเดีย



4 ศาลาโนทยานเจดีย์
สถานที่ปรินิพพาน
เมืองกุสินารา ประเทศอินเดีย

พร้อมชมสิ่งมหัศจรรย์อินเดียในทริป 9 วัน 7 คืน



ซุ้มประจำเมืองหลวงลัคเนา
Rumi Darwaza



ทัชมาฮาล
Taj Mahal



พระราชวังสายลม
Hawa Mahal



อัตราค่าบริการอินเดีย – เนปาล โดยสายการบินไทย (TG)

เส้นทาง พุทธคยา - พาราณสี - กุสินารา - ลุมพินี - อัครา - ชัยปุระ - เดลี

กำหนดวันเดินทาง	ผู้ใหญ่พัก 2-3 ท่าน ท่านละ	ราคาทัวร์ (ไม่รวมตั๋วเครื่องบิน)	พักเดี่ยว เพิ่มท่านละ
28 ต.ค. – 05 พ.ย. 69	45,900	31,900	9,700
18 – 26 พ.ย. 69 ลอยกระทงบูชา ในอินเดีย	47,900	33,900	9,700
09 – 17 ธ.ค. 69 หยุดวันรัฐธรรมนูญ	46,900	32,900	9,700
29 ธ.ค.69 – 06 ม.ค. 70 สวดมนต์ รับพรข้ามปี ณ ศาลากุสินาราเฉลิมราชย์	49,900	35,900	11,500

ราคาทัวร์ข้างต้นยังไม่รวมค่าทิปพนักงานขับรถและไกด์ท้องถิ่น (2,000 บาท / ท่าน / ทริป)
ชำระที่สนามบินวันเดินทาง
และทิปหัวหน้าทัวร์ตามความพึงพอใจ ถือเป็นสินน้ำใจจากท่าน

FLIGHT
TG327

BKK **GAY**

เวลาออก **11.00** เวลาถึง **12.40**

FLIGHT
TG316

DEL **BKK**

เวลาออก **00.20** เวลาถึง **05.45**



 โปรแกรมการเดินทาง	 มื้ออาหาร	โรงแรมที่พัก	
วันแรก กรุงเทพฯ - พุทธคยา สนามบินสุวรรณภูมิ (TG327 11.00 -12.40) สนามบินเมืองคยา - ต้นพระศรีมหาโพธิ์ องค์พระพุทธรเมตตา - สัณหาสถานทั้ง 7 (พุทธสังเวชนียสถานที่ 1)	เช้า - กลางวัน เครื่องบิน อาหารเช้า	ค่ำ อาหารเช้า	HOTEL ANAND INTERNATIONAL HOTEL DHAMMA GRAND หรือเทียบเท่า เมืองพุทธคยา
วันที่สอง พุทธคยา - พาราณสี เมืองพุทธคยา - บูชาพระบรมสารีริกธาตุ สารนาถ วัดศรีสังฆารธรรมกาลิก - เมืองพาราณสี	อาหารเช้า	อาหารเช้า	HOTEL PINNACLE INN HOTEL THE FERN หรือเทียบเท่า เมืองพาราณสี
วันที่สาม พาราณสี - กุสินารา ล่องเรือแม่น้ำคงคา พาราณสี ธรรมเขานสกุป ป่าอิสิปตนมฤคทายวัน (พุทธสังเวชนียสถานที่ 2) เมืองสารนาถ - เมืองกุสินารา	อาหารเช้า	อาหารเช้า	HOTEL OM RESIDENCY HOTEL IMPERIAL หรือเทียบเท่า เมืองกุสินารา
วันที่สี่ กุสินารา - ลุมพินี สาโลไนถยาน - พระพุทธรูปยืน (พุทธสังเวชนียสถานที่ 3) ข้ามด่านชายแดนออกอินเดีย เข้าเนปาล	อาหารเช้า	อาหารเช้า	HOTEL ASIAN BUDDHA HOTEL BHAIRHAWA GARDEN หรือเทียบเท่า เมืองลุมพินี
วันที่ห้า ลุมพินี - ลัคเนา มหาวิทยาลัยเทวี - พระพุทธรูปยืน (พุทธสังเวชนียสถานที่ 4) ข้ามด่านชายแดนกลับอินเดีย - ลัคเนา	อาหารเช้า	อาหารเช้า	HOTEL PICCADILY HOTEL THE ELITE หรือเทียบเท่า เมืองลัคเนา
วันที่หก ลัคเนา - อัครา เมืองลัคเนา ชุมประจำเมืองหลวงรัฐจตุรประเทศ พระราชวังแห่งลัคเนา - อีมาบบารา- บังรลประมาณ เมืองอัครา	อาหารเช้า	อาหารเช้า	HOTEL CYLSTAL INN HOTEL ALLEVIATE หรือเทียบเท่า เมืองอัครา
วันที่เจ็ด อัครา - ชัยปุระ กำมาซาล - ป้อมปราการอัครา - พระราชวังสายลม เมืองชัยปุระ	อาหารเช้า	อาหารเช้า	HOTEL KK ROYAL HOTEL SEVEN APPLE หรือเทียบเท่า เมืองชัยปุระ
วันที่แปด ชัยปุระ - เดลี เมืองชัยปุระ พระราชวังเมืองสีชมพู แอมเบอร์ฟอร์ต - สนามบินเดลี	อาหารเช้า	อาหารเช้า	
วันที่เก้า เดลี - กรุงเทพฯ สนามบินเดลี (TG316 00.20 -05.45) สนามบินสุวรรณภูมิ	เครื่องบิน อาหารเช้า	- -	 เข้าตู่

โปรแกรมอาจมีการเปลี่ยนแปลงหรือสลับขึ้นอยู่กับสภาพอากาศตามสถานการณ์
 โดยคำนึงถึงผลประโยชน์และความปลอดภัยของท่านเป็นหลัก



วันที่หนึ่ง

ศูนย์รวมศรัทธาพุทธศาสนิกชนทั่วโลก พุทธสังเวชนียสถานที่ 1

สนามบินสุวรรณภูมิ (TG327 11.00-12.40) – สนามบินเมืองคยา

สถูปบ้านนางสุชาดา - ต้นพระศรีมหาโพธิ์ - องค์พระพุทธรเมตตา -

สัตตมหาสถานทั้ง 7 โดยรอบ

- 08.00 น.** 📍 คณะพร้อมกันที่ **สนามบินสุวรรณภูมิ** ชั้น 4 เคาน์เตอร์เช็คอิน สายการบินไทย (Thai Airways) โดยมีเจ้าหน้าที่ของบริษัทฯ คอยต้อนรับ อำนวยความสะดวกตลอดขั้นตอนการเช็คอิน และหัวหน้าทัวร์ให้คำแนะนำเพื่อเตรียมความพร้อมก่อนออกเดินทาง
- 10.55 น.** ✈️ ออกเดินทางสู่เมืองคยา สาธารณรัฐอินเดีย โดยสายการบินไทย เที่ยวบินที่ **TG 327** (ใช้เวลาเดินทางประมาณ 2 ชั่วโมง 50 นาที) บนเครื่องบิน มีอาหารกลางวันบริการ



- 12.40* น.** (เวลาท้องถิ่น) ถึงท่าอากาศยานนานาชาติเมืองคยา ผ่านพิธีการตรวจคนเข้าเมืองและศุลกากร *เวลาอินเดียช้ากว่าประเทศไทย 1.30 ชม. หลังผ่านพิธีการตรวจคนเข้าเมืองเรียบร้อยแล้ว รับกระเป๋าสัมภาระ ออกเดินทางโดยรถโค้ชปรับอากาศไปยังโรงแรมที่พัก

ที่พัก **เข้าที่พัก Hotel Anand / Hotel Dhamma Grand หรือระดับเทียบเท่า**

จากนั้น นัดหมายเวลาพร้อมเพรียงกันที่ล็อบบี้



แนะนำ

การแต่งกาย : ในพุทธสถานควรแต่งชุดสุภาพ รองเท้าแบบสวมถอดได้ง่าย เนื่องจากต้องถอดรองเท้าขณะเข้าไปในพุทธสถานโดยสามารถสวมถุงเท้าได้ **(ไม่อนุญาตให้นำโทรศัพท์มือถือ, อุปกรณ์สื่อสารและอิเล็กทรอนิกส์ทุกชนิดเข้าภายในบริเวณต้นพระศรีมหาโพธิ์ ท่านสามารถเก็บไว้ในกระเป๋าใบใหญ่ที่โรงแรมหรือบนรถ)**

นำท่านออกชมบริเวณที่สันนิษฐานว่าเคยเป็นบ้านนางสุชาดา อุบาสิกาอุปถัมภ์ภคคนสำคัญของพระศาสนา บุตรสาวของคฤหบดีเศรษฐีแห่งตำบลอุรุเวลาเสนานิคม ผู้ถวายข้าวมธุปายาสอันประณีต แต่พระบรมศาสดาก่อน การตรัสรู้ ถือเป็นภัตตาหารอันประณีตและยังความหมายต่อชาวพุทธถึงปัจจุบัน ชมริมฝั่งแม่น้ำเนรัญชรา ที่พระบรมศาสดาทรงอธิษฐานลอยถาดทองคำที่นางสุชาดาถวายพร้อมข้าวมธุปายาส ที่ทำสุปติภูริฐะ จากท่าน้ำนี้ท่านสามารถเห็นเจดีย์มหาโพธิ์



จากนั้นเดินทางต่อไปยังบริเวณ ต้นพระศรีมหาโพธิ์ พุทธสังเวชนียสถานที่ 1



ค่าธรรมเนียมกล้องถ่ายรูปบริเวณองค์เจดีย์พุทธคยา (ชำระที่หัวหน้าทัวร์)

กล้องถ่ายรูปธรรมดา 100 รูปี

กล้องวีดีโอ 300 รูปี

เดินทางถึงบริเวณองค์พระมหาเจดีย์พุทธคยา ผ่านด่านตรวจรักษาความปลอดภัยเรียบร้อยแล้ว นำคณะกราบ**นมัสการพระพุทธรูปเมตตา** ซึ่งประดิษฐานภายในพระมหาเจดีย์ และกราบสักการะต้นพระศรีมหาโพธิ์ จากนั้นนำชมสถูปมหาสถาน ธรรมสถานแห่งพระพุทธเจ้าเสวยวิมุตติสุขหลังจากตรัสรู้ 49 วัน ทั้ง 7 แห่ง โดยรอบบริเวณมีสี่ปาด้าที่ 1 - 4 เป็นสถานที่จริงตามคำสันนิษฐาน และสถานที่จำลองในสี่ปาด้าที่ 5-6



สถูปมหาสถาน

ธรรมสถานแห่งพระพุทธเจ้าเสวยวิมุตติสุข
หลังจากตรัสรู้ 49 วัน ทั้ง 7 แห่ง

และชมสถานที่จำลอง ที่สร้างขึ้นโดยรอบพระเจดีย์พุทธคยา
พร้อมฟังการบรรยายถึงความสำคัญของสถานที่ต่าง ๆ และพุทธสถานที่สำคัญโดยรอบ
อันได้แก่ สี่ปาด้าที่ 5, 6 และ 7

1 พระแท่นวัชรอาสน์  ใต้ต้นศรีมหาโพธิ์ ทรงประทับเสวยวิมุตติสุข ตลอด 7 วัน ในสี่ปาด้าที่ 1	2 อนิมิสเจดีย์  ทรงยืนจ้องพระเนตร ที่ต้นศรีมหาโพธิ์ โดยมิได้กระพริบพระเนตร ตลอด 7 วัน ในสี่ปาด้าที่ 2	3 รัตนจงกรมเจดีย์  ทรงนิมิตฐานจงกรมขึ้น แล้วทอดพระบาทจงกรม เป็นเวลา 7 วัน ในสี่ปาด้าที่ 3	4 รัตนขจรเจดีย์  โดยเสด็จไปทางทิศตะวันออกเฉียงเหนือ ของต้นศรีมหาโพธิ์ และประทับนั่งขัดสมาธิ ในเรือนแก้วเหล่ากวดานิมิตตถวาย ทรงพิจารณาพระอภิธรรมนั้น 7 วัน ในสี่ปาด้าที่ 4
5 ต้นไทร (อชปาลนิโคร)  เสด็จไปประทับนั่งขัดสมาธิใต้ "ต้นไทร" เป็นเวลา 7 วัน ได้ต้นอชปาลนิโคร ที่พิกของคนเลี้ยงแกะ ในสี่ปาด้าที่ 5	6 ต้นจิกนุจลินทร์  เสด็จไปประทับนั่งขัดสมาธิใต้ "ต้นจิกนุจลินทร์" ไปทางทิศตะวันออก เฉียงใต้ของต้นศรีมหาโพธิ์ ในสี่ปาด้าที่ 6	7 ต้นเทกหรือต้นราชายณะ  เสด็จไปประทับใต้ "ต้นเทกหรือต้นราชายณะ" ประทับนั่งเสวยวิมุตติสุขตลอด 7 วัน ในสี่ปาด้าที่ 7	<div style="text-align: center;"> <p>เป็นอันครบ</p> <h1 style="font-size: 2em;">49 วัน</h1> <p>แห่งการพิจารณาธรรม ด้วยองค์เอง</p> </div>

เรียบร้อยแล้ว นำคณะจาริกบุญสวดมนต์ทำวัตรเย็นกรายรายงานตัวต่อองค์พระสัมมา เพื่อสิริมงคล นำท่านบูชาพระรัตนตรัย และสวดมนต์บูชาสังเวชนียสถาน จากนั้นเชิญท่านทัศนารธรรม นั่งสมาธิปฏิบัติบูชาตามอริยาศัย สมควรแก่เวลานัดหมายเวลาเชิญท่านกลับโรงแรมที่พัก

ค่ำ รับประทานอาหารค่ำ **(มื้อที่ 1)**

ที่พัก เข้าที่พัก **Hotel Anand International / Hotel Dhamma Grand หรือระดับเทียบเท่า**



วันที่สอง

เมืองรากรีกอินดูสถาน ศาสนาพราหมณ์กว่า 4,000ปี

พุทธศยา – บูชาพระบรมสารีริกธาตุ วัดศรีลังการธรรมกาลิก - พارانสี

เช้า รับประทานอาหารเช้า ณ ห้องอาหารของโรงแรม (มื้อที่ 2)

จากนั้นเช็คเอาท์สัมภาระ ออกเดินทางสู่เมืองพارانสี

นั่งรถประมาณ 5-6 ชั่วโมง ระหว่างทางมีจุดแวะพักอิริยาบถ เข้าห้องน้ำสะอาด

กลางวัน รับประทานอาหารกลางวัน (มื้อที่ 3)

นำท่าน**วัดพุทธศรีลังกา** ธรรมอนาคาริกธรรมपालะ ถือว่าเป็นวัดที่สำคัญ ของบุคคลผู้ฟื้นฟูพระพุทธศาสนา ในอินเดียให้กลับมารุ่งเรืองอีกครั้ง และพิเศษสำหรับผู้เดินทางชาวไทย พระภิกษุที่ดูแล ท่านจะยกพระบรมสารีริกธาตุที่บรรจุอยู่ในพระสถูปทองเหลืองวางบนศีรษะของเราแต่ละคนที่เดินเรียงกันเข้าไปสักการะ เชิญท่านทำการอธิษฐานเป็นการส่วนตัว และทำบุญบำรุงพระพุทธศาสนา ถือเป็นการร่วมสร้างบารมีกับท่าน อนุคาริกฯ



จากนั้นนำท่าน เข้าชมวัดพุทธของไทย ที่วัดไทยสารนาถ สักการะพระพุทธรูปองค์ใหญ่ อันศักดิ์สิทธิ์ "พระพุทธรูปยืนปางประทานพร" ที่มีความสูงถึง 24 เมตร ประดิษฐานด้านหน้าพระอุโบสถ และในส่วน of พระอุโบสถก็มีลักษณะโดดเด่น ต่างจากรูปแบบพระอุโบสถวัดไทยในพุทธสังเวชนียสถานอื่นๆ กลางลานกว้างเป็นที่ตั้งที่สง่างามมาก เหมาะสำหรับผู้สัญจรไปมาจะเคารพกราบไหว้



ค่า บริการอาหารมื้อค่ำ ที่ห้องอาหารของโรงแรม (มื้อที่ 4)

ที่พัก เข้าที่พัก Hotel The Fern / Hotel Pinnacle หรือระดับเทียบเท่า

วันที่สาม

ครบองค์พระรัตนตรัย ณ ธรรมเมกขสถูป พุทธสังเวชนียสถานที่ 2

เมืองพาราณสี ล่องเรือคงคาหนานที – เจาคันธีสถูป- ธรรมเมกขสถูป
ป่าอิสิปตนมฤคทายวัน เมืองสารนาท – เมืองกุสินารา

ปลุกตื่น

นำท่านไปยังริมฝั่งแม่น้ำคงคา คณะล่องเรือ (ใช้เวลาล่องเรือราวๆ 40 นาที) เพื่อชมพิธีบูชาพระสุริยะเทพ อาบน้ำชำระล้างบาป ของชาวฮินดูแท้ ที่มีความเชื่อว่าเป็นแม่น้ำศักดิ์สิทธิ์เพราะไหลมาจากภูเขาไกรลาส (Mt. Kailash) บนสรวงสวรรค์ (ตามสภาพภูมิศาสตร์แม่น้ำนี้ไหลมาจากเทือกเขาหิมาลัย ที่ราบสูงทิเบต) โค้งแม่น้ำคงคานี้ มีความเชื่อทั้งทางฮินดูและพุทธ ท่านสามารถชมพิธีการบูชาของพารหมณ์ฮินดู บูชาพระศิวะเทพ เป็นพิธีศักดิ์ และมีการบูชาขึ้นในทุกวันริมฝั่งแม่น้ำคงคา **พิธีกรรมบูชา** ต่อพระแม่คงคา และยังสามารถปลดทุกข์ ปลดปล่อยโคลง ปลงสังขารในโค้งน้ำศักดิ์นี้ ท่านจะได้ล่องเรือชมพิธีการปลงสังขารสุดท้ายของชีวิตแบบฮินดู ที่ทำเผาศพที่สืบต่อเนื่องซึ่งมีมานานกว่า 4,000 ปีโดยกองไฟที่เผาศพไม่เคยดับมอด (**บริเวณท่าเผาศพนี้ห้ามถ่ายรูป**)



เรียบร้อยแล้วขึ้นรถ กลับโรงแรมที่พัก

เช้า รับประทานอาหารเช้า ณ ห้องอาหารของโรงแรม (มื้อที่ 5)



ผ่านชม**เจาคันธีสถูป** สถานที่พระพุทธองค์ทรงพบพราหมณ์ปัญจวัคคีย์ก่อนสำเร็จเป็นพระอรหันต์เป็นพุทธสาวก อันครบองค์สามแห่งพระรัตนตรัย สถูปทรงแปดเหลี่ยมนี้ถือว่าเป็นหน้าด่านของสารนาถตั้งอยู่บนเนินดินพูน สูงพิเศษ ซึ่งไม่ห่างจากสถานที่ทรงแสดงปฐมเทศนานัก ประมาณ 1 กิโลเมตรเศษ

จากนั้นนำท่านกราบสักการะ **ธรรมเมกขสถูป** สถานที่แสดงปฐมเทศนา พุทธสังเวชนียสถานที่ 2 สถานที่ซึ่งพระพุทธเจ้าทรงโปรดแสดงพระธรรมเทศนา บทสำคัญ มีชื่อว่า “ธัมมจักกัปปวัตตนสูตร” ผลแห่งการแสดงผลธรรมเทศนาครั้งแรกทำให้ท่านพระโกณฑัญญะผู้เป็นหัวหน้าของปัญจวัคคีย์ ได้ดวงตาเห็นธรรมคือ บรรลุธรรม และได้รับการอุปสมบทเอหุภิกขุเป็นพระสงฆ์องค์แรกในพระพุทธศาสนา ทำให้พระรัตนตรัยครบบริบูรณ์ คือ พระพุทธ พระธรรม พระสงฆ์ และต่อมาหลังจากพระพุทธเจ้าเสด็จดับขันธอีกประมาณ 300 ปีเมื่อพระเจ้าอโศกมหาราชได้หันมานับถือพระพุทธศาสนา ได้เสด็จมานมัสการสถานที่นี้ พระองค์ได้ทรงสร้างถาวรวัตถุต่างๆ ไว้มากมายเพื่อเป็นอนุสรณ์ ณ ป่าอิสิปตนมฤคทายวัน นำท่านชมพระมุลคันธกุฎีของพระพุทธเจ้า เสาศิลาจารึกพราหมณ์ของพระเจ้าอโศก กลุ่มอิฐกุฎี กว่า 100 หลัง ที่ขุดค้นและบูรณะโดยรอบ นำคณะผู้จาริกบุญ สวดมนต์บทธัมมะจักกัปปวัตตนะสูตร



กลางวัน รับประทานอาหารกลางวัน **(มื้อที่ 6)** เช็กเอาท์พร้อมสัมภาระ

จากนั้น ออกเดินทางต่อไปยังเมืองกุสินารา (ใช้เวลาในการเดินทางประมาณ 5-6 ชั่วโมง)



กลางวัน รับประทานอาหารกลางวัน **(มื้อที่ 9)** เช็คเอาท์พร้อมสัมภาระ

ออกเดินทางไปเมืองลุมพินี ประเทศเนปาล (ใช้เวลาเดินทาง 4-5 ชั่วโมง)

ก่อนถึงชายแดนด่านตรวจหนังสือเดินทางออกจากประเทศอินเดีย เข้าสู่เนปาล แวะพักอิริยาบถวัดไทย 960 ได้เวลาสมควรเชิญท่านขึ้นรถ ถึงบริเวณด่านตรวจคนเข้า- ออกเมือง ฝั่งอินเดีย เชิญท่านลงสแกนนิ้วมือพร้อมลงตราออกจากประเทศอินเดีย



โปรดสังเกต

นาฬิกาบนโทรศัพท์มือถือหรือ SMART WATCH จะปรับเวลาอัตโนมัติ / โปรดปรับนาฬิกาข้อมือ

เวลาท้องถิ่นเนปาลช้ากว่าเวลาท้องถิ่นของประเทศไทย 1 ชั่วโมง 15 นาที และเร็วกว่าสาธารณรัฐอินเดีย 15 นาที

ค่า

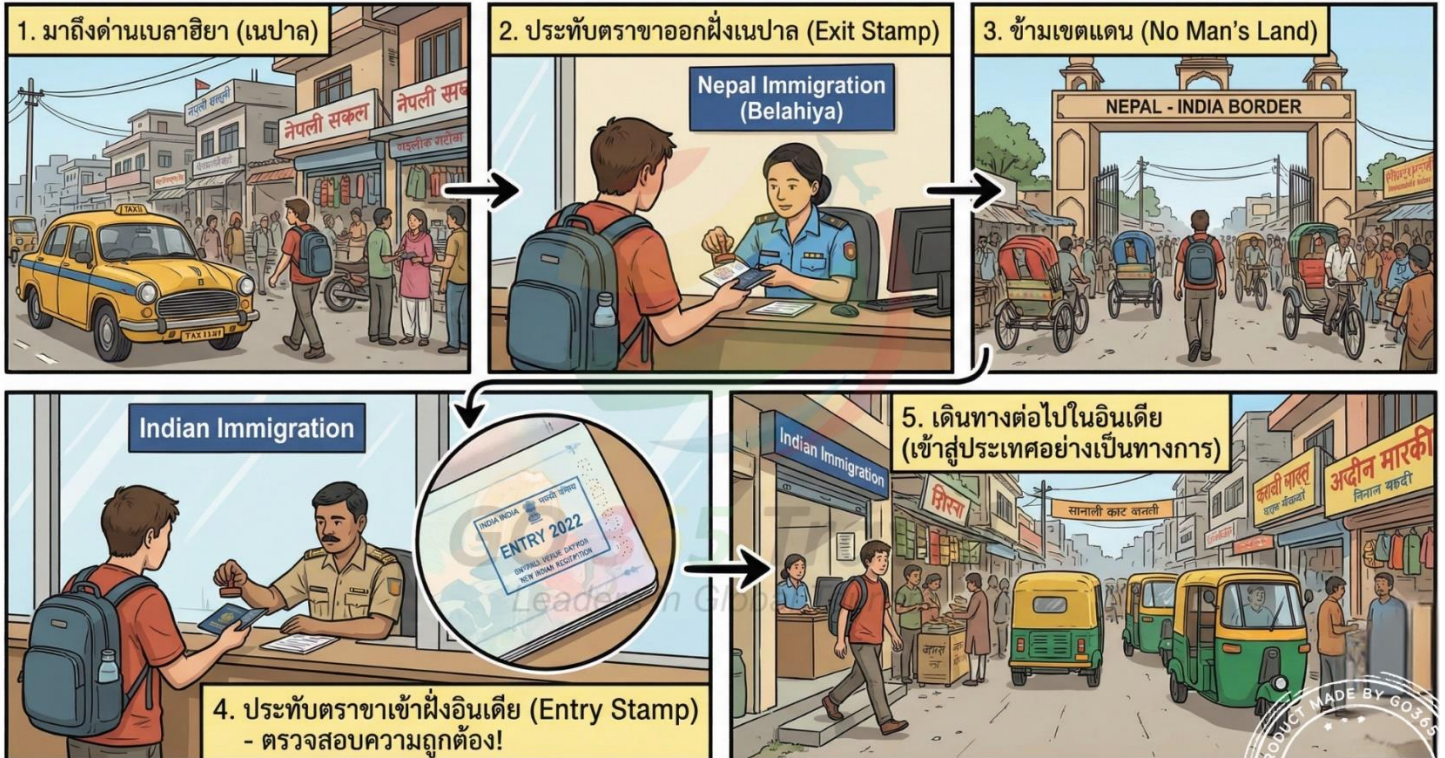
รับประทานอาหารค่ำที่โรงแรม **(มื้อที่ 10)**

ที่พัก

โรงแรมที่พัก Hotel Asian Buddha / Hotel Landmark หรือระดับเทียบเท่า



จากนั้นเช็คเอาท์สัมภาระ ออกเดินทางสู่ชายแดนเนปาล-อินเดียอีกครั้ง



ตรวจสอบตราออกจากเนปาลเข้าสู่ประเทศอินเดียแล้ว เดินทางต่อไปเมืองลัคเนา (นั่งรถ 5-6 ชั่วโมง) นครลัคเนา เป็นเมืองหลวงของรัฐอุตตรประเทศ ทางตอนเหนือของ ห่างจากชายแดน เนปาลลงมาทางใต้ค่อนข้างไปทางตะวันออก โดยมีความสำคัญในปี ค.ศ. 1528 เมื่อถูกยึดครองโดยบาบูร์ ผู้ปกครองราชวงศ์โมกุลคนแรกของอินเดีย ปัจจุบันมีประชากรหนาแน่นมาก ประมาณ 2.7 ล้านคน และถือเป็นประตูสู่การเรียนรู้ราชวงศ์โมกุล อีกหนึ่งวัฒนธรรมของประเทศอินเดีย

คำ รับประทานอาหารที่ห้องอาหารโรงแรม **(มื้อที่ 13)**

ที่พัก เข้าสู่ที่พัก **Hotel Piccadilly / Hotel The Elite หรือระดับเทียบเท่า**



วันที่หก

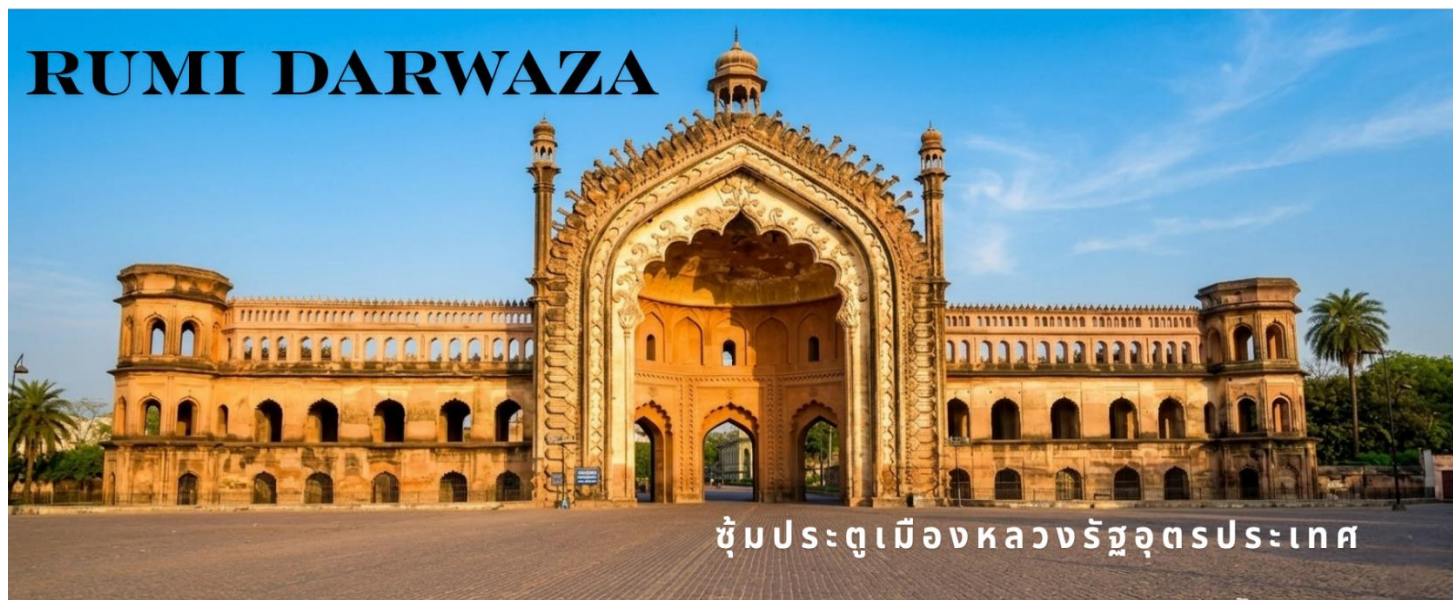
ประตูสู่จักรวรรดิโมกุล

เมืองลัคเนา – ชุมประจำเมืองหลวงรัฐอุตสาหราชประเทศ Rumi Darwaza -
อิหม่าม บารา Bara Imambara - เมืองอัครา

เช้า รับประทานอาหารเช้าที่ห้องอาหารโรงแรม (เมื่อที่ 14)

เช็คเอาท์ สัมภาระ จากนั้นเดินทางออกชม เมืองลัคเนา ในช่วงเช้าอันสงบ

นำท่านชม ประตูเมืองหลวงรัฐอุตสาหราชประเทศ Rumi Darwaza อัญมณีทางสถาปัตยกรรมอันน่า
หลงใหลที่กระซิบถึงเรื่องราวในยุคกรุงโรมัน หนึ่งในสถานที่ ที่มีชื่อเสียงซึ่งด้านสถาปัตยกรรมอันน่า
หลงใหลและประวัติศาสตร์อันยาวนานที่จะทำให้คุณทั้ง Rumi Darwaza ตั้งอยู่ใจกลางเมืองลัคเนา
ท่ามกลางการจราจรที่พลุกพล่านในแต่ละวันของลัคเนา โดยเป็นสัญลักษณ์ของนางฟ้าผู้พิทักษ์
เหนือกาลเวลาที่ได้เห็นทั้งชัยชนะและความล่มสลายของเมือง



จากนั้นชม อิหม่าม บารา Bara Imambara สถาปัตยกรรมสำคัญของเมืองลัคเนา ประเทศอินเดีย
สร้างขึ้นในสมัยนาวับแห่งอ่าว รวปี ค.ศ. 1784 มีจุดเด่น ที่อาคารโถงใหญ่ไร้คาน รองรับหลังคา
ขนาดมหึมา “Bhool Bhulaiya” เขาวงกตชื่อดังด้านบนอาคาร ด้วยสถาปัตยกรรมแบบโมกุลผสม
เปอร์เซีย สวยมากทั้งกลางวันและช่วงแสงเย็น และยังเป็นสถานที่สำคัญของชาวมุสลิมซิกข์ ใช้
ประกอบพิธีทางศาสนา



BARA IMAMBARA

สถาปัตยกรรมแบบโมกุลผสมเปอร์เซีย

ระหว่างทางท่านจะได้ผ่านชม **Chattar Manzil ลัคเนา** เป็นสถานที่สำคัญที่มีเอกลักษณ์เฉพาะตัว และมีสถาปัตยกรรมที่งดงามตระการตา ถือเป็นพระราชวังที่สามแห่ง นาวาบ อันบงบอกถึงความเจริญรุ่งเรืองเมื่อครั้งจักรวรรดิโมกุล แพร่อำนาจขึ้นกระจายการปกครอง



CHATTAR MANZIL

ปัจจุบันเป็นสถานที่ราชการประจำเมืองลัคเนา

กลางวัน รับประทานอาหารกลางวัน **(มื้อที่ 15)**

จากนั้น เดินทางสู่เมืองอัครา ใช้เวลาในเดินทาง 5 ชั่วโมง

นครอัครา / อัครา (Agra) เมืองที่ตั้งอยู่ริมแม่น้ำยมนา ในรัฐอุตตรประเทศ ทางทิศใต้ของกรุงนิวเดลี ด้วยประชากรทั้งหมดประมาณ 1.6 พันล้านคน มากเป็นอันดับที่ 4 ของรัฐอุตตรประเทศ และอันดับที่ 23 ในประเทศอินเดีย



คำ **รับประทานอาหารเช้าที่ห้องอาหารของโรงแรม (เมื่อที่ 16)**

ที่พัก **เข้าที่พัก โรงแรม Hotel Crystal inn / Hotel Crimson หรือระดับเทียบเท่า**

วันที่เจ็ด

อนุสรณ์สถานแห่งรักนิรันดร์

เมืองอัครา - ทักษมาฮาล – อัคราฟอร์ท - ชัยปุระ

เช้า **รับประทานอาหารเช้าที่ห้องอาหาร (เมื่อที่ 17)**

นำท่านเดินทางชมความงดงามของสถาปัตยกรรม 1 ใน 7 สิ่งมหัศจรรย์ของโลก ตั้งอยู่บริเวณริมน้ำ

ยมนา **ทัชมาฮาล (Taj Mahal)** อนุสรณ์สถานแห่งความรักที่ยิ่งใหญ่และนิรันดร์ของกษัตริย์ชา
จารฮาล สถานที่แห่งนี้ใช้สำหรับเป็นที่ฝังพระศพของพระนางมুমตัสและกษัตริย์ชาจารฮาล สร้าง
ขึ้นด้วยหินอ่อนสีขาวและหินทรายสี ได้รับการจดทะเบียนให้เป็นมรดกโลกทางวัฒนธรรม เมื่อปี
พ.ศ.ที่ 2526 หรือปี ค.ศ 1983 อาคารนี้ผสมผสานประเพณีการออกแบบของสถาปัตยกรรมอินเดีย-
อิสลามและโมกุล โดยใช้โครงสร้างที่สมมาตรโดยใช้รูปทรงและสัญลักษณ์ต่างๆ ในขณะที่สุสาน
สร้างด้วยหินอ่อนสีขาวฝังด้วยหินอัญมณีหลากสี (ด้านในทัชมาฮาล ห้ามถ่ายรูป)



นำท่านเที่ยวชม **ป้อมอัครา Agra Fort** เป็นป้อมปราการที่สร้างด้วยหินทรายสีแดง ตั้งอยู่ริมฝั่ง
แม่น้ำยมนา พระเจ้าอัครบารสร้างขึ้นในปี คริสต์ศักราช 1565 และสร้างต่อเติมกันเรื่อยมาจนถึงรุ่น
หลานคือ พระเจ้าชาจารฮาล กษัตริย์ลำดับที่ 5 แห่งราชวงศ์โมกุล ซึ่งปรับเปลี่ยนจากป้อมปราการ
ทางทหาร มาเป็นพระราชวัง มีกำแพงสูงกว่า 20 เมตร ยาว 2.5 กิโลเมตร สถานที่ที่กษัตริย์ชาจารฮา



ถูกรังโดยพระโอรสของพระองค์เอง ผู้มีพระนามว่า “ออรังเซบ” และใช้เวลาช่วงสุดท้ายของชีวิตมองผ่านแม่น้ำยมนาไปยังทัชมาฮาลที่ซึ่งมเหสีสุดที่รักของพระองค์ประทับอยู่อย่างนิรันดร์



กลางวัน รับประทานอาหารกลางวัน **(มือที่ 18)**

เดินทางไปยังเมืองสีชมพู ชัยปุระ นั่งรถประมาณ 4 ชม.

เมืองหลวงแห่งแคว้นราชสถาน แคว้นที่มีขนาดใหญ่ที่สุดของประเทศอินเดีย เมืองแห่งนี้ถูกก่อตั้งขึ้นในปี คริสต์ศักราช 1727 โดยมหาราชาไสวจัย ซิงห์ ที่ 2 ผู้สืบเชื้อสายแห่งราชวงศ์โมกุล โดยมีวัตถุประสงค์ของการสร้างเมืองชัยปุระเพื่อเป็นการแทนที่วังเดิม อันมีสาเหตุมาจากจำนวนประชากรเกิดสภาวะขาดแคลนแหล่งน้ำ

ค่ำ รับประทานอาหารค่ำ **(มือที่ 19)**

ที่พัก โรงแรม **Hotel Seven Apple / Hotel KK Royal** หรือระดับเทียบเท่า



วันที่แปด

เมืองสีชมพู ชัยปุร์นครสี่สันแห่งรัฐราชาสถาน

ชัยปุระ- พระราชวังสายลม (HAWA MAHAL)- ซิตี้พาลาซ พระราชวัง
(CITY PALACE JAIPUR) - แอมเบอร์ พอร์ต (AMBER PORT) - เดลี

เช้า รับประทานอาหารที่ห้องอาหารของโรงแรม (มื้อที่ 20)

จากนั้นเชคเอาท์ สัมภาระ

นำท่าน ผ่านชม พระราชวังชาลมาฮาล (JAL MAHAL) หรือพระราชวังลอยน้ำ โดยพระราชวังแห่งนี้ ตั้งอยู่กลางทะเลสาบมานชาโลวาร์ (MAAN SAROVAR LAKE) เพื่อใช้เป็นพระราชวังฤดูร้อน ที่มีฉากหลังเป็นแนวเขาราวัลลี (ARAVALLI HILL) เป็นแนวป้องกันทางธรรมชาติที่ ป้อมปราการเรียงราย อยู่ตามแนวเขา อิสระถ่ายรูปเป็นที่ระลึก

นำท่านเที่ยวชม (ด้านนอก) **พระราชวังสายลม HAWA MAHAL** หรือ PALACE OF THE WIND ซึ่งเป็นหนึ่งในหลายพระราชวังที่อยู่ในกำแพงเมืองของนครสีชมพูแห่งนี้ไม่ได้ พระราชวังสายลมเคยเป็นฮาเร็มของมหาราชา มีลักษณะเป็นอาคาร 5 ชั้น สร้างด้วยหินทรายออกแดงคล้ายสีปูนแห้ง เป็นรูปแบบของสถาปัตยกรรมสไตล์เปอร์เซียกับโมกุล ที่สวยงาม คือ ลวดลายฉลุหินตามหน้าต่าง ช่องระบายอากาศที่บรรดานางสนมในวังใช้เป็นที่แอบดูชีวิตความเป็นอยู่ของสามัญชนทั่วไปที่ตกแต่งด้วยลวดลายฉลุเป็นช่องลมฉลุจำนวน 953 ช่อง ซึ่งได้มีการถอดแบบมาจากรูปทรงของมงกุฎพระนารายณ์และหน้าต่างแต่ละบานนั้นมีไว้สำหรับให้บรรดาเหล่าสตรีนางในที่มาชมบรรยากาศภายนอกวัง หรือชมขบวนพิธีต่างๆ รวมไปถึงการเฝ้าส่งกษัตริย์ยามมีสงครามและต้องจัดทัพออกศึก

ฝั่งตรงข้ามพระราชวังสายลม มีคาเฟ่สุดชิค สำหรับชมวิว และถ่ายรูปเป็นที่ระลึก อิสระเวลาท่าน ขึ้นชมวิว หรือ เลือกซื้อสินค้าเป็นของฝาก ใช้เวลาพอประมาณ นัดหมายนำท่านชมสถานที่ต่อไป



HAWA MAHAL

พระราชวังสายลม สถาปัตยกรรม 953 หน้าต่างที่ ชื่นชอบความงามเหล่ามเหสี

นำท่านเที่ยวชม **พระราชวังชัยปุระ (CITY PALACE)** ถูกสร้างขึ้นในรัชกาลของมหาราชาจัย ซิงห์ และถูกต่อเติมเรื่อยมา เป็นสถาปัตยกรรมแบบราชาสถาน ที่มีกลิ่นอายศิลปะแบบโมกุล พระราชวังแห่งนี้ถูกใช้เป็นที่พำนักของเมืองชัยปุระ ที่แสดงเครื่องใช้ส่วนพระองค์ของมหาราชาแห่งเมืองชัยปุระ ในปัจจุบัน ถึงแม้จะไม่มีมหาราชาแล้ว แต่พระราชวังแห่งนี้ยังถือว่าเป็นสมบัติส่วนพระองค์ และชาวเมืองชัยปุระบางส่วนก็ยังเคารพนับถือพระองค์ ด้วยกิจการที่ยังคงดำเนินอยู่มากมายโดยทั่วเมืองชัยปุระและทั่วประเทศอินเดีย

(ไม่รวมค่าเช่า "Blue room" ชมห้องสีฟ้า 4,500 รูปี / ราคาอัปเดตวันที่ 20 พ.ค.69)



CITY PALACE

พระราชวังแห่งชัยปุระ หนึ่งในพระราชวังของรัฐราชสถาน ที่ยังคงมีกษัตริย์ประทับอยู่จนถึงปัจจุบัน



กลางวัน รับประทานอาหาร **(มื้อที่ 21)**

นำท่านขึ้นชม **พระราชวังสีอำพัน (Amber Fort)** ซึ่งอดีตเคยเป็นราชธานีสำคัญแห่งเมืองชัยปุระ



ทัวร์บริการ นั่งรถจี๊ปตอนขึ้น-ลงเขา สู่พระราชวังแล้ว หากลูกค้าท่านใดต้องการขี่ช้าง (ไม่รวมในค่าทัวร์) โปรดแจ้งหัวหน้าทัวร์ และชำระค่าใช้จ่ายเพิ่มเติม 30 USD / 1100 บาท (รวมทิปคนขี่ช้าง)

AMBER FORT 1 ในแลนด์มาร์กที่สำคัญของรัฐบาลสถาน และได้รับการขึ้นทะเบียนเป็นส่วนหนึ่งของ UNESCO Hill Forts of Rajasthan ซึ่งตั้งตระหง่านอยู่บนเนินเขาสูงเหนือทะเลสาบเมอตา (MAOTA LAKE) และรายล้อมไปด้วยชุมชนของเขตเมืองเก่า เดิมทีสถานที่แห่งนี้เคยเป็นที่ตั้งของป้อมปราการเก่า ในยุคศตวรรษที่ 11 โดยพระราชวังแห่งนี้ถูกสร้างขึ้นในปี คริสต์ศักราช 1592 โดยมหาราชาแมน ซิงห์ แล้วเสร็จในรัชกาลของมหาราชาใจ ซิงห์ ป้อมปราการแห่งนี้ยังถือได้ว่าโดดเด่นมากด้วยศิลปะแบบราชปุตผสมโมกุล

จากนั้นออกเดินทางไปยังเดลี ใช้เวลานั่งรถ 5-6 ชั่วโมง ระหว่างทางมีจุดแวะพัก

ค่ำ **รับประทานอาหาร ที่ร้านอาหารในเมืองเดลี (มื้อที่ 22)**

จากนั้นนำท่านเดินทางสู่ท่าอากาศยานนานาชาติอินทิราคานธี นครเดลี



วันที่เก่า

สนามบินเมืองเดลี – กรุงเทพฯ สนามบินสุวรรณภูมิ

00.20

ออกเดินทางกลับประเทศไทยโดยสายการบิน TG316

05.45 น.**

ถึง สนามบินสุวรรณภูมิ โดยสวัสดิภาพ

**เวลาท้องถิ่นประเทศไทย



อัตราค่าบริการและเงื่อนไขรายการท่องเที่ยว

กำหนดวันเดินทาง	ผู้ใหญ่พัก 2-3 ท่าน ท่านละ	ราคาทัวร์ (ไม่รวมตัวเครื่องบิน)	พักเดี่ยว เพิ่มท่านละ
28 ต.ค. – 05 พ.ย. 69	45,900	31,900	9,700
18 – 26 พ.ย. 69 ลอยกระทงบูชา ในอินเดีย	47,900	33,900	9,700
09 – 17 ธ.ค. 69 หยุดวันรัฐธรรมนูญ	46,900	32,900	9,700
29 ธ.ค.69 – 06 ม.ค. 70 สวดมนต์ รับพรข้ามปี ณ ศาลากุสินารารเฉลิมราชย์	49,900	35,900	11,500

ราคาทัวร์ข้างต้นยังไม่รวมค่าทิปพนักงานขับรถและไกด์ท้องถิ่น (2,000 บาท / ท่าน / ทริป)
ชำระที่สนามบินวันเดินทาง
และทิปหัวหน้าทัวร์ตามความพึงพอใจ ถือเป็นสินน้ำใจจากท่าน

หากหลังจากวันที่ 30 มิถุนายน 2569 ทางกรอินเดียมีการเรียกเก็บค่าธรรมเนียมวีซ่า

ทางทัวร์ขอเก็บเพิ่มในส่วนค่าใช้จ่ายเพิ่มตามสถานทูตกำหนด

สำหรับ วีซ่าอิเล็กทรอนิกส์ ท่องเที่ยว เข้า – ออก ภายใน 30 วัน

โดยยังฟรีในส่วนของค่าบริการกรอกฟอร์มฯ ตามเงื่อนไขด้านล่าง



✔ อัตราค่าบริการรวม



ค่าตัวโดยสารเครื่องบินไป-กลับ ชั้นประหยัด พร้อมค่าภาษีสนามบินทุกแห่งตามรายการทัวร์ข้างต้น



เจ้าหน้าที่บริษัท ๔ คอยอำนวยความสะดวกทุกท่านตลอดการเดินทาง



ค่าประกันวินาศภัยเครื่องบินตามเงื่อนไขของแต่ละสายการบิน



ค่าอาหารทุกมื้อตามรายการที่ระบุ พร้อมอาหารไทยเสริมทุกมื้อ



ค่าน้ำหนักกระเป๋าเดินทางโหลดใต้ท้องเครื่อง TG 20 กิโลกรัม / ท่าน / ใ
ไม่รวมต้อขึ้นเครื่อง ไม่เกิน 7 ก.ก. ท่าน / ใ



ค่าเข้าชมสถานที่ท่องเที่ยวต่างๆ ตามรายการระบุ เฉพาะผู้ที่ถือหนังสือเดินทางไทยเท่านั้น



ค่ารถบริการระหว่างการนำเที่ยวตามรายการระบุ



ค่าประกันอุบัติเหตุวงเงิน 2,000,000 บาท

(เงื่อนไขตามกรมธรรม์)เงื่อนไขประกันการเดินทาง ค่าประกันอุบัติเหตุและค่ารักษาพยาบาล คุ้มครองเฉพาะกรณีที่ได้รับอุบัติเหตุระหว่างการเดินทางไม่คุ้มครองถึงการสูญเสียทรัพย์สินส่วนตัวและไม่คุ้มครองโรคประจำตัวของผู้เดินทาง และคุ้มครองเฉพาะผู้เดินทางไปกลับพร้อมกรุ๊ปเท่านั้น



ค่าที่พักห้องละ 2-3 ท่าน ตามโรงแรมที่ระบุไว้ในรายการหรือ ระดับเทียบเท่า

- กรณีห้อง TWIN BED (เตียงเดี่ยว 2 เตียง) ซึ่งโรงแรมไม่มีหรือเต็ม ทางบริษัทขอปรับเป็นห้อง DOUBLE BED แทนโดยมี ต้องแจ้งให้ทราบล่วงหน้า
- หากต้องการห้องพักแบบ DOUBLE BED ซึ่งโรงแรมไม่มีหรือเต็ม ทางบริษัทขอปรับเป็นห้อง TWIN BED แทนโดยมีต้อง แจ้งให้ทราบล่วงหน้า เช่นกัน
- กรณีพักแบบ TRIPLE ROOM 3 ท่าน ท่านที่ 3 อาจเป็นเสริมเตียง หรือ SOFA BED หรือ เสริมพุกที่นอน ทั้งนี้ขึ้นอยู่กับรูปแบบการจัดห้องพักของโรงแรมนั้นๆ



ค่าวีซ่าเนปาล และค่าบริการกรอกฟอร์มวีซ่าอินเดียแบบ ออนไลน์ E-Visa Tourist*

- เนปาล วีซ่าแบบออนไลน์ Tourist Double Entry ภายใน 15 วัน
- อินเดีย วีซ่าแบบออนไลน์ *E Visa Tourist / Double Entry

*ทางการอินเดีย ประกาศฟรีค่าธรรมเนียมวีซ่า ตั้งวันที่ 30 มิถุนายน 2569 สำหรับ อิเล็กทรอนิกส์ (e-Tourist Visa) เข้า - ออก ภายใน 30 วัน หากมีการเรียกเก็บภายหลัง สงวนสิทธิ์เก็บค่าใช้จ่ายตามจริง โดยยึดตามประกาศสถานทูตเป็นหลัก

✘ อัตราค่าบริการไม่รวม



ค่าทำหนังสือเดินทางไทย และเอกสารต่างดาว



ค่าภาษีน้ำมัน ที่สายการบินเรียกเก็บเพิ่มภายหลังจากทางบริษัทฯ ได้ออกตั๋วเครื่องบินไปแล้ว ซึ่งลูกค้าต้องชำระส่วนต่างเพิ่ม

**อัตรานำเสนอนี้ รวมภาษีน้ำมัน และ ภาษีสนามบินทุกแห่ง ณ วันที่ 01 เม.ย. 69 ** (หากสายการบินมีการปรับราคาน้ำมันเพิ่มในภายหลัง ทางบริษัทฯ ขอสงวนสิทธิ์ในการเรียกเก็บส่วนต่างตามจริง)



ค่าน้ำหนักกระเป๋าเดินทางในกรณีเกินกว่าสายการบินกำหนด



ค่าใช้จ่ายส่วนตัวนอกเหนือจากรายการ เช่น ค่าเครื่องดื่ม, ค่าอาหารที่สั่งเพิ่ม, ค่าโทรศัพท์ ฯลฯ

สำหรับท่านที่รับประทานอาหารพิเศษ อาหารเจ หรือไม่ทานเนื้อสัตว์ ไม่ทานหมู ไม่ทานไก่ และมีความจำเป็นให้ทางบริษัท จัดเตรียมอาหารไว้ให้ท่านเป็นพิเศษนอกเหนือจากที่กรุ๊ปจัดไว้ในรายการ ขอสงวนสิทธิ์ในการเรียกเก็บค่าใช้จ่ายเพิ่มเติมตามจริงบริษัทฯ



ค่าทิปมัคคุเทศก์ท้องถิ่นและคนขับรถ รวม 2,000 บาท/ท่าน/กรุ๊ป (เด็กชำระทิปเท่ากับผู้ใหญ่) ชำระที่สนามบิน



ค่าธรรมเนียมเอกสารเข้าเมือง ค่าเข้าชมสถานที่สำหรับผู้ถือพาสปอร์ตต่างประเทศ

อัตราดังกล่าว สำหรับผู้เดินทางถือพาสปอร์ตไทยเท่านั้น สำหรับชาวต่างชาติ โปรดสอบถาม



ภาษีมูลค่าเพิ่ม 7% และหัก ณ ที่จ่าย 3%

กรณีที่ผู้เดินทางไม่เข้าข่ายเงื่อนไขการขอวีซ่าฟรีแบบออนไลน์ ท่านจำเป็นต้องทำการขอวีซ่าแบบติดเล่ม มีค่าใช้จ่ายเพิ่มเติมท่านละ 4,500 บาท (ไม่รวมในค่าทัวร์) พร้อมกับเอกสารส่วนตัวเพิ่มเติม ตามที่กำหนด





เงื่อนไขการให้บริการ

1. การเดินทางในแต่ละครั้งจะต้องมีผู้โดยสารจำนวน 15 ท่านขึ้นไป ถ้าผู้โดยสารไม่ครบจำนวนดังกล่าว ทางบริษัทฯ ขอสงวนสิทธิ์ในการเปลี่ยนแปลงราคาหรือยกเลิกการเดินทาง
2. ในกรณีที่ลูกค้าต้องออกตัวโดยสารภายในประเทศ กรุณาติดต่อเจ้าหน้าที่ของบริษัทฯ เพื่อเช็คว่ากรุ๊ปมีการคอนเฟิร์มเดินทางก่อนทุกครั้ง เนื่องจากสายการบินอาจมีการปรับเปลี่ยนไฟล์ทบิน หรือเวลาบิน โดยไม่ได้แจ้งให้ทราบล่วงหน้า ทางบริษัทฯ จะไม่รับผิดชอบใด ๆ ในกรณี ถ้าท่านออกตัวภายในโดยไม่แจ้งให้ทราบและหากไฟล์ทบินมีการปรับเปลี่ยนเวลาบินเพราะถือว่าท่านยอมรับในเงื่อนไขดังกล่าว
3. การชำระค่าบริการ
 - 3.1 กรุณาชำระมัดจำ ท่านละ 20,000 บาท
 - 3.2 กรุณาชำระค่าทัวร์เต็มจำนวน ในกรณีที่ค่าทัวร์ราคาต่ำกว่า 20,000 บาท
 - 3.3 กรุณาชำระค่าทัวร์ส่วนที่เหลือ 30 วันก่อนออกเดินทาง ****45 วันก่อนเดินทางสำหรับช่วงสงกรานต์และปีใหม่****
 - 3.4 กรณีวันเดินทางน้อยกว่า 21 วัน หรือราคาทัวร์โปรโมชัน ต้องชำระค่าทัวร์เต็มจำนวนเท่านั้น
4. กรณีผู้เดินทางที่ต้องการความช่วยเหลือเป็นพิเศษ เช่น การขอใช้วีซ่าเชงเก้นที่สนามบิน กรุณาแจ้งบริษัทฯ อย่างน้อย 7 วันก่อนการเดินทาง หรือเริ่มตั้งแต่ท่านจองทัวร์ มิฉะนั้นทางบริษัทฯ ไม่สามารถจัดการได้ล่วงหน้า ทางบริษัทฯ ขอสงวนสิทธิ์ในการเรียกเก็บค่าใช้จ่ายตามจริงที่เกิดขึ้นกับผู้เดินทาง (ถ้ามี)
5. บริษัทออกเดินทางเพื่อการท่องเที่ยวตามเส้นทางในรายการเท่านั้น หากท่านโดนปฏิเสธการออกนอกประเทศ หรือห้ามเข้าประเทศปลายทาง ทางบริษัทฯ ไม่รับผิดชอบทุกกรณี และกรณีใช้หนังสือเดินทางราชการ (เล่มน้ำเงิน) เดินทางเพื่อการท่องเที่ยวกับคณะทัวร์ หากท่านถูกปฏิเสธในการเข้า – ออกประเทศใด ๆ ก็ตาม ทางบริษัทฯ ขอสงวนสิทธิ์ไม่คืนค่าทัวร์และรับผิดชอบใด ๆ ทั้งสิ้น
6. ทางบริษัทฯ ทำหน้าที่เป็นเพียงตัวแทนในการประสานงานการเดินทางเท่านั้น และ ขอสงวนสิทธิ์ปฏิเสธความรับผิดชอบ และไม่สามารถคืนเงินค่าบริการหรือชดเชยค่าใช้จ่ายใดๆ ได้ในทุกกรณี สำหรับความสูญเสีย, ความเสียหาย, หรือค่าใช้จ่ายที่เพิ่มขึ้นของนักท่องเที่ยว ซึ่งเกิดจากเหตุสุดวิสัยและปัจจัยที่อยู่นอกเหนือการควบคุมของบริษัทฯ อาทิเช่น ภัยธรรมชาติ, สภาพอากาศแปรปรวน, ภัยสงคราม, การจลาจล, การนัดหยุดงาน, โรคระบาด, การยกเลิก/เลื่อน/เปลี่ยนแปลงตารางการบิน, ความขัดข้องของการขนส่งมวลชน, อุบัติเหตุ, ความเจ็บป่วย, การสูญหายหรือเสียหายของสัมภาระ: รวมทั้งการถูกปฏิเสธการเข้า-ออกประเทศหรือข้อกำหนดทางกฎหมายจากเจ้าหน้าที่รัฐ ทั้งนี้ บริษัทฯ จะให้ความช่วยเหลือในด้านการประสานงานตามความสามารถสูงสุด
7. หากท่านไม่ใช้บริการใดๆ ตามรายการ ถือว่าท่านสละสิทธิ์ ไม่สามารถเรียกร้องขอค่าบริการคืนได้



เงื่อนไขอื่นๆ

ใบตรวจสุขภาพ PASSPORT : กรุณานำพาสปอร์ตติดตัวมาในวันเดินทาง พาสปอร์ตต้องมีอายุไม่ต่ำกว่า 6 เดือน หรือ 180 วัน ขึ้นไปก่อนการเดินทาง และต้องมีหน้ากระดาษอย่างต่ำ 2 หน้า

หมายเหตุ : สำหรับผู้เดินทางที่อายุไม่ถึง 18 ปี และไม่ได้เดินทางกับบิดา มารดา ต้องมีจดหมายยินยอมให้บุตรเดินทางไปต่างประเทศจากบิดาหรือมารดาแนบมาด้วย





เงื่อนไขการยกเลิก

**กรณีการขอยกเลิกการเดินทาง หรือเลื่อนการเดินทาง นักท่องเที่ยวหรือตัวแทนจำหน่าย(ผู้มีชื่อในเอกสารการจอง) จะต้องแพกซ์ อีเมลล์ หรือ มาเซ็นเอกสารการยกเลิกที่บริษัท ใดๆอย่างใดอย่างหนึ่ง เพื่อเป็นการแจ้งยกเลิกกับทางบริษัทอย่างเป็นทางการ (ทางบริษัทไม่ขอรับยกเลิกการจอง ผ่านทางโทรศัพท์ไม่ว่ากรณีใดๆ)

**กรณีนักท่องเที่ยวหรือตัวแทนจำหน่าย ต้องการขอรับเงินค่าบริการคืน นักท่องเที่ยวหรือตัวแทนจำหน่าย (ผู้มีชื่อในเอกสารการจอง) จะต้องแพกซ์ อีเมลล์ หรือ มาเซ็นเอกสารขอรับเงินคืนที่บริษัท ใดๆอย่างใดอย่างหนึ่ง เพื่อกำเรื่องขอรับเงินค่าบริการคืน โดยแนบหนังสือมอบอำนาจพร้อมหลักฐานประกอบการมอบอำนาจ หลักฐานการชำระค่าบริการต่างๆ และหน้าสมุดบัญชีธนาคารที่ต้องการให้นำเงินเข้าให้ครบถ้วน โดยมีเงื่อนไขการคืนเงินค่าบริการ ตาม “ประกาศคณะกรรมการธุรกิจนำเที่ยวและมัคคุเทศก์ เรื่อง หลักเกณฑ์เกี่ยวกับการกำหนดอัตราค่าเงินค่าบริการคืนให้แก่นักท่องเที่ยว พ.ศ. 2563” ดังนี้

ยกเลิก ไม่น้อยกว่า 30 วันก่อนการเดินทาง (ไม่นับวันเดินทาง)

คืนเงินค่าทัวร์เต็มจำนวน ยกเว้น ค่าใช้จ่ายที่เกิดขึ้นจริงเพื่อการเตรียมการนำเที่ยว ทั้งหมด เช่น ค่ามัดจำตัวเครื่อง ค่าบริการแลนด์ ต่างประเทศ เป็นต้น

ยกเลิก น้อยกว่า 15 วันก่อนการเดินทาง

ทางบริษัทฯ ขอสงวนสิทธิ์ ไม่คืนเงินค่าทัวร์ทั้งหมด การจ่ายเงินคืนแก่นักท่องเที่ยวตามข้อกำหนดด้านบน ซึ่งมีการหักเงินในบางส่วนนั้น เนื่องจากทางบริษัทมีค่าใช้จ่ายที่ได้จ่ายจริงเพื่อการเตรียมการนำเที่ยวไปแล้ว เช่น การมัดจำที่นั่งบัตรโดยสารเครื่องบิน การจองที่พัก และ ค่าใช้จ่ายที่จำเป็นอื่นๆ เป็นต้น

ยกเลิก ไม่น้อยกว่า 15-29 วันก่อนเดินทาง (ไม่นับวันเดินทาง)

คืนเงิน 50% ของค่าทัวร์ทั้งหมด ยกเว้น ค่าใช้จ่ายที่เกิดขึ้นจริงเพื่อการเตรียมการนำเที่ยวทั้งหมด เช่น ค่ามัดจำตัวเครื่อง ค่าบริการแลนด์ ต่างประเทศ เป็นต้น

หากท่านงดการใช้บริการรายการใดรายการหนึ่ง หรือไม่เดินทางพร้อมคณะ

ทางบริษัทฯ จะถือว่าท่านสละสิทธิ์ **ไม่อาจเรียกร้องค่าบริการและเงินมัดจำคืน ไม่ว่ากรณีใดๆ ทั้งสิ้น**

การยกเลิกเดินทางกับกรุ๊ปที่ออกเดินทางช่วงเทศกาลวันหยุด เช่น ปีใหม่, สงกรานต์ เป็นต้น

บางสายการบินมีการกักที่นั่งมัดจำที่นั่งกับสายการบิน และค่ามัดจำที่แพง รวมถึงเที่ยวบินพิเศษ เช่น CHARTER FLIGHT **จะไม่มีการคืนเงินมัดจำ หรือ ค่าทัวร์ทั้งหมดที่ชำระแล้ว** ไม่ว่ายกเลิกด้วยกรณีใดๆ

กรณีนักท่องเที่ยวตรวจคนเข้าเมืองในกรุงเทพฯ และต่างประเทศปฏิเสธการเดินทางออกหรือเข้าประเทศที่ระบุ

บริษัทฯ ขอสงวนสิทธิ์ที่จะไม่คืนค่าทัวร์ ไม่ว่ากรณีใดๆ *สำคัญ !! บริษัททำธุรกิจเพื่อการท่องเที่ยวเท่านั้น ไม่สนับสนุนการเดินทางเข้าญี่ปุ่นโดยผิดกฎหมาย ลูกค้าต้องผ่านการตรวจคนเข้าเมืองด้วยตัวของตนเอง โดยมัคคุเทศก์ไม่สามารถช่วยเหลือใดๆได้ทั้งสิ้น *





สำคัญ โปรดอ่านเงื่อนไขที่ท่านควรทราบ



ข้อมูลสำคัญเกี่ยวกับสายการบิน

การจัดที่นั่งบนเครื่องบินจะถูกกำหนดโดยสายการบิน ซึ่งจะดำเนินการผ่านระบบอัตโนมัติ ผู้โดยสารไม่สามารถเลือกที่นั่งได้ และที่นั่งอาจไม่ได้อยู่ติดกัน ซึ่งบริษัทไม่สามารถเข้าไปจัดการได้แต่อย่างใด



ข้อมูลสำคัญเกี่ยวกับโรงแรมที่พัก

ห้องพักในโรงแรมอาจมีความแตกต่างกัน ดังนั้น ห้องพักประเภทห้องเดี่ยว (Single) ห้องพักร่วม (Twin/Double) และห้องพักสำหรับ 3 ท่าน (Triple) อาจไม่ได้ตั้งอยู่ในอาคารหรือชั้นเดียวกัน



เงื่อนไขและข้อควรทราบอื่นๆ กว้ไปที่ท่านควรทราบ

รายการทัวร์อาจมีการปรับเปลี่ยนหรือยกเลิกตามสภาพอากาศและความเหมาะสม โดยคำนึงถึงความปลอดภัยของผู้เดินทางเป็นหลัก โดยไม่จำเป็นต้องแจ้งให้ทราบล่วงหน้า

อัตราค่าทัวร์ที่นำเสนอนี้ ได้รวมภาษีน้ำมันและภาษีสนามบินตามอัตราปัจจุบัน ณ วันที่ออกโปรแกรมแล้ว อย่างไรก็ตาม หากก่อนวันเดินทาง ทางสายการบิน มีการประกาศปรับขึ้นค่าภาษีน้ำมัน ภาษีสนามบิน หรือมีค่าใช้จ่ายเพิ่มส่วนอื่นๆ (แม้ว่าทางบริษัทฯ จะได้ทำการออกตั๋วเครื่องบินไปแล้วก็ตาม) ทางบริษัทฯ ขอความกรุณาเรียกเก็บค่าใช้จ่ายในส่วนต่างๆนี้เพิ่มตามความเป็นจริง

ไม่รับผิดชอบค่าใช้จ่าย ตัวเครื่องบินภายในประเทศทุกกรณี

กรณีที่ท่านเดินทางจากต่างจังหวัด ค่าใช้จ่ายในการเดินทางเช่น ตัวเครื่องบิน รถไฟ รถทัวร์ ที่พัก ไม่ได้ อยู่ในรายการทัวร์ รวมถึงกรณีที่เกี่ยวข้อง (ภายในประเทศ) มีการเปลี่ยนแปลงอันเนื่องมาจาก สายการบินเปลี่ยนแปลงเวลาบิน เที่ยวบิน ยกเลิกเที่ยวบิน หรือสาเหตุสุดวิสัยอื่นๆ ทางบริษัทฯ จะไม่รับผิดชอบค่าใช้จ่ายในส่วนนี้



หากทำการชำระเงินแล้ว

ทางบริษัทขอสงวนสิทธิ์ในการถือว่าท่านได้ยอมรับเงื่อนไขดังกล่าวแล้ว และจะไม่มี การฟ้องร้องใดๆ เนื่องจากท่านได้ยอมรับเงื่อนไขในการให้บริการแล้ว

สำคัญ!!
กรุณาอ่านเงื่อนไข
แนบท้ายโดยละเอียด
เพื่อประโยชน์สูงสุดของท่าน





GO INDIA

เอกสารการยื่นวีซ่าอินเดีย แบบท่องเที่ยว ONLINE E-VISA



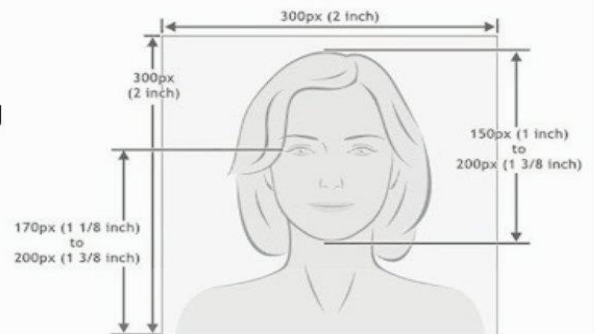
1

1 หนังสือเดินทาง (Passport)

- ต้องมีหน้าเหลือสำหรับประทับวีซ่าอย่างน้อย 2 หน้า อายุการใช้งานเหลือไม่น้อยกว่า 6 เดือน นับถึงวันเดินทางกลับ
- สแกนส่งไฟล์ PDF รายละเอียดชัดเจน ตามตัวอย่างรูปด้านล่าง

2 รูปถ่ายสี

- พื้นหลังสีขาวเท่านั้น ขนาด 2 x 2 นิ้ว จำนวน 1 รูป
- รูปถ่ายไม่เกิน 6 เดือน ไม่เลอะหมึก
- ไม่ใส่ชุดข้าราชการ
- ห้ามสวมแว่นตาหรือเครื่องประดับ
- ไม่ใส่คอนแทคเลนส์



3 เอกสารเพิ่มเติม

- สำคัญ!! สำหรับท่านที่เคยเดินทางไปประเทศอินเดียในเล่มปัจจุบัน **ต้องถ่ายรูปการแสดมปีเข้า-ออกอินเดียแบบมาด้วย**
- หากท่านเคยเดินทางกลุ่มประเทศ SAARC ในระยะเวลา 5 ปีที่ผ่านมา ถ้าเคย กรุณาระบุปีให้ครบถ้วน **หรือถ่ายรูปหน้าสแสดมปีเข้า-ออก ส่งเพิ่มเติม** (กลุ่มประเทศSAARC ได้แก่บังกลาเทศ ภูฏาน เนปาล มัลดีฟส์ ปากีสถาน ศรีลังกา อัฟกานิสถาน)

4 แบบฟอร์มเอกสาร (หน้าถัดไป)

- กรุณากรอกข้อมูลให้ครบถ้วนในแบบฟอร์มเอกสารด้านล่าง เพื่อประโยชน์ในการพิจารณาวีซ่าของท่านเอง
- แจ้งเบอร์ที่สามารถติดต่อได้โดยสะดวก เนื่องจากทางสถานทูตอาจมีการสุ่มโทรเช็คข้อมูลโดยตรงกับท่าน

****หากท่านเคยโดนปฏิเสธการขอวีซ่ามาก่อน กรุณาแจ้งเจ้าหน้าที่ทัวร์ให้ทราบตั้งแต่ที่ท่านทำการจองทัวร์เข้ามา เพื่อแก้ไขการขอเอกสารเพิ่มเติมในการขอวีซ่าครั้งนี้ มิฉะนั้นอาจจะมีผลเสียต่อการพิจารณาวีซ่าของท่านเอง****



GO INDIA

แบบฟอร์มกรอกข้อมูล การยื่นวีซ่าออนไลน์ อินเดีย

โปรดกรอกเป็นภาษาอังกฤษ



- PASSENGER ข้อมูลผู้เดินทาง ชื่อ-นามสกุล (สะกดตรงตามหนังสือเดินทาง)
(MR./*MRS./MS./MSTR.) _____
- สถานะภาพ/ MARITAL STATUS : แต่งงาน/ MARRIED โสด/ SINGEL
 หย่าร้าง/DIVORCE แต่งงานพ่ไม่จดทะเบียน/ MARRIED UNFORMAL
***สำหรับสุภาพสตรีใช้คำนำหน้า MRS. ในพาสปอร์ต ต้องระบุชื่อคู่สมรส**
ชื่อ-สกุล คู่สมรส SPOUSE _____
ที่เกิด PLACE OF BIRTH : _____ สัญชาติ NATIONALITY : _____
อาชีพ Occupation _____
- ประวัติครอบครัว (FAMILY INFORMATION)
FATHER'S NAME SURNAME _____
ชื่อ/นามสกุลบิดา : _____ สัญชาติ NATIONALITY : _____
สถานที่เกิด / PLACE OF BIRTH _____
MOTHER'S NAME / SURNAME _____ NATIONALITY _____
ชื่อ/นามสกุลมารดา : _____ สัญชาติ NATIONALITY : _____
สถานที่เกิด / PLACE OF BIRTH _____
- ข้อมูลผู้เดินทาง (PASSENGER INFORMATION)
Religion / ศาสนา _____
Visible identification mark / ตำนานที่เด่นชัด เช่น ปาน แผลเป็น (หากมี) _____
Educational / วุฒิการศึกษา _____
ที่อยู่ตามบัตร ป.ช.ช. ID ADDRESS. _____
รหัสไปรษณีย์ _____ เบอร์โทร PHONE _____
ที่อยู่ปัจจุบัน PERMANENT ADDRESS. _____
รหัสไปรษณีย์ _____ เบอร์มือถือ MOBILE _____
- ท่านมี ปู่/ย่า/ตา/ยาย พ่อหรือแม่ เป็นชาวปากีสถานหรือไม่ มี ไม่มี หากมีโปรดระบุ
ชื่อ _____ .เลขบัตรปชช. ID CARD _____
เมืองที่อยู่ _____



GO INDIA

โปรดกรอกเป็นภาษาอังกฤษ



- ประวัติการทำงานผู้เดินทาง (PROFESSION INFORMATION)
 กรณีที่เกษียณอายุ กรุณาระบุชื่อ และ ที่อยู่ สถานที่ทำงานเก่า เนื่องจากเป็นเงื่อนไขของสถานทูต
 ชื่อสถานที่ทำงาน EMPLOYER'S NAME _____
 ตำแหน่งงาน POSITION _____ โทร _____
 ที่อยู่ ADDRESS _____
- สำคัญ ท่านเคยเดินทางเข้าประเทศอินเดียมาก่อนหรือไม่ ไม่เคย เคย
 ประเภทวีซ่า _____ วันที่เดินทาง เข้าอินเดีย ____ / ____ / ____ สนามบิน _____
 หรือส่งหน้าแสดมปีเดินทางเข้า - ออก และหากท่านเคยเดินทางกลุ่มประเทศ SAARC ในระยะเวลา 5 ปีที่ผ่านมา
 กรุณาส่งหน้าแสดมปี (กลุ่มSAARC ได้แก่ บังกลาเทศ ภูฏาน เนปาล มัลดีฟส์ ปากีสถาน ศรีลังกา อัฟกานิสถาน)
- ประเทศที่เคยเดินทางในเล่มพาสปอร์ตปัจจุบัน _____
- ชื่อสมาชิกในครอบครัวพร้อมเบอร์ ใช้ติดต่อระหว่างที่ท่านพำนักอยู่ ณ ประเทศอินเดีย
 ชื่อ - สกุล _____ โทร _____
 ที่อยู่ ADDRESS _____

การพิจารณาวีซ่าเป็นดุลยพินิจของทางสถานทูตเท่านั้น ทางบริษัทเป็นผู้ดำเนินการเรื่องเอกสารและอำนวยความสะดวก ซึ่งสามารถกรอกออนไลน์ได้ก่อนเดินทาง 30 วัน หรือหลังจากท่านชำระเงินงวดสุดท้าย ทั้งนี้หลังจากกรอกข้อมูลเข้าระบบแล้วใช้เวลาพิจารณา 7-15 วันทำการ กรณีวีซ่าท่านล่าช้าหรือถูกปฏิเสธและมีค่าใช้จ่ายเพิ่มเติม ทางบริษัทขอสงวนสิทธิ์เก็บตามค่าใช้จ่ายที่เกิดขึ้นจริง



ตัวอย่างการสแกนหน้าพาสปอร์ต ข้อมูลต้องครบถ้วน
ท่านสามารถสแกนส่งไฟล์ PDF หรือถ่ายรูปส่งแทนได้ (รูปไม่เอียง ไม่ติดนิ้ว)



ทางทัวร์ บริการกรอกฟอร์มวีซ่าสำหรับท่องเที่ยวฟรี ประเภท
E-VISA TOURIST DOUBLE ENTRY
กรณีลูกค้าเคยมีวีซ่าแล้วในเล่มพาสปอร์ตปัจจุบัน
หรือไม่ผ่านการอนุมัติครั้งแรก โปรดอ่านเงื่อนไขด้านล่าง



INDIA

เงื่อนไขและข้อกำหนดสำหรับการขอวีซ่าอินเดียออนไลน์ (e-Visa India)

1. จำนวนครั้งในการขอ e-Visa ต่อปีผู้ถือหนังสือเดินทางไทย สามารถยื่นขอวีซ่าอินเดียออนไลน์ (e-Visa) ได้สูงสุด 2 ครั้งต่อปีปฏิทิน ต้องเว้นระยะเวลาหลังจากการขอครั้งแรก อย่างน้อย 4-6 เดือน ก่อนจะยื่นขอครั้งที่สองหากต้องการเดินทางมากกว่า 2 ครั้งภายในปีเดียวกัน จะต้องขอ วีซ่าท่องเที่ยวประเภท Tourist Visa 1 Year / Multiple Entry หรือวีซ่าประเภทติดเล่มต้องยื่นขอผ่านศูนย์รับยื่นวีซ่า VFS Global พร้อมเอกสารที่กำหนด และมีค่าใช้จ่ายเพิ่มเติม (โปรดสอบถาม)
2. ความสำคัญของข้อมูลการเดินทางเข้า-ออกอินเดีย: การกรอกข้อมูลการเดินทางเข้าและออกจากรัฐอย่างถูกต้องและตรงตามความเป็นจริงเป็นสิ่งสำคัญ หากข้อมูลที่ให้ไม่ตรงกับความเป็นจริง อาจส่งผลต่อการพิจารณาวีซ่า
3. ค่าดำเนินการเพิ่มเติมในกรณีที่ใช้บริการขอวีซ่าผ่านศูนย์รับยื่นวีซ่า มีค่าธรรมเนียมดำเนินการเพิ่มเติม(ค่าใช้จ่ายเหล่านี้ ไม่รวมอยู่ในราคาทัวร์ ผู้สมัครต้องชำระเพิ่มเติมตามที่กำหนด)
4. ดุลยพินิจในการอนุมัติวีซ่าการอนุมัติวีซ่าขึ้นอยู่กับ ดุลยพินิจของสถานทูตอินเดีย ค่าธรรมเนียมวีซ่า ไม่สามารถขอคืนได้ทุกกรณี





บริษัท ทัวร์โปร จำกัด
TOURPRO CO.,LTD.



ใบอนุญาตประกอบธุรกิจนำเที่ยวเลขที่ 11/10654

☎ 02 254 9334-8 | ✉ Info@tourpro.co | 🌐 www.Tourpro.co | 📱 @tourpro.co

สอบถาม / จองทัวร์

สอบถาม / จอง



<https://lin.ee/m83w9ALa>

สอบถาม / จอง



<https://m.me/tourpro.co>

ติดตามโปรโมชั่น facebook

<https://www.facebook.com/tourpro.co>

โปรไฟล์ใหม่
LINE OPENCHAT



<https://bit.ly/3xg2dAP>



<https://bit.ly/3xeP5fg>



<https://bit.ly/43DJRG7>

รายละเอียดการชำระค่าบริการ



krungsri
กรุงศรี

บริษัท ทัวร์โปร จำกัด
330-0-01472-9
(บัญชีกระแสรายวัน)

ธนาคารกสิกรไทย
KASIKORNBANK 泰华农民银行



บริษัท ทัวร์โปร จำกัด
153-3-92338-7
(บัญชีกระแสรายวัน)