



## รหัสโปรแกรม 262854

**JXJ319**  
**5วัน 3คืน**

*A season in gold*

# NAGOYA

SHIRAKAWAGO TOYAMA KORANKEI

ชมใบไม้เปลี่ยนสี 2 สโตร์ที่โอบาระ ซากุระบาน ใบไม้แดง  
 หุบเขาโคริงเค จุดชมใบไม้เปลี่ยนสีชื่อดัง  
 เดินเล่นเมืองเก่าทาคายาม่า หมู่บ้านมรดกโลกชิราคาวาโกะ  
 ชมวิวชายฝั่งอามะฮาระชิ เขื่อนอินปราสาทโทยาม่า  
 ซุปบึงจูงิยาม่าซากาเอะ ถ่ายรูปสุดชิลที่ Oasis 21  
 หอคอยนาโงย่า TV Tower

**34,888**

ราคาเริ่มต้น

**ท่องเที่ยวครบทุกวัน**

**เที่ยวบิน**  
สายการบิน AirAsia X (XJ)  
น้ำหนักกระเป๋า 20 KG

เชอออนเซ็นสุดฟิน

เมนูพิเศษ  
ชาบูบุฟเฟ่ต์ไม่อั้น

โทยาม่า

ชากาอะ

ปราสาทโทยาม่า

**เดินทาง**

15 - 19 ต.ค. 69 / 5 - 9 พ.ย. 69  
 12 - 16 พ.ย. 69 / 26 - 30 พ.ย. 69  
 17 - 21 ธ.ค. 69

🏠 พักอชิกะวะ 1 คืน กิฟุออนเซ็น 1 คืน นาโงย่า 1 คืน



## FLIGHT:

DMK



NGO



NGO



DMK

เที่ยวบิน

เวลาออก

XJ638

00.45

08.30

เที่ยวบิน

เวลาออก

XJ639

10.30

15.15

## JXJ319 A season in gold NAGOYA

### SHIRAKAWAGO TOYAMA KORANKEI 5 วัน 3 คืน

ชมใบไม้เปลี่ยนสี 2 สไตส์ที่โอบาระ: ซากุระบาน ใบไม้แดง หุบเขาโคริงเค  
จุดชมใบไม้เปลี่ยนสีชื่อดัง เดินเล่นเมืองเก่าทาคายาม่า หมู่บ้านมรดกโลกชิราคาวาโกะ  
ชมวิวชายฝั่งอามาราสึ เช็คนินปราสาทโทยาม่า จุดชมวิวชายฝั่งอามาราสึ  
ช้อปปิ้งจตุรัสชากาเอะ ถ่ายรูปสุดชิคที่ Oasis 21 หอคอยนาโงย่า TV Tower

• เที่ยวครบทุกวัน

พิเศษ!!! • พัก ฮิชิกะวะ 1 คืน • กิฟุออนเซ็น 1 คืน • นาโงย่า 1 คืน

พิเศษ ชาบูบุฟเฟ่ต์ ไม่อั้น

เดินทางโดยสายการบิน AirAsia X (XJ) น้ำหนักสัมภาระโหลดใต้ท้องเครื่อง 20 kg. / CARRY ON 7 kg.



วันที่	โปรแกรมท่องเที่ยว	เช้า	เที่ยง	เย็น	โรงแรม
1	ทำอากาศยานนานาชาติดอนเมือง				
2	XJ638 <b>DMK-NGO 00.45 -08.25</b> ทำอากาศยานนานาชาติดอนเมือง - ทำอากาศยานนานาชาติซูบะเซ็นแทร์ - จังหวัดกิฟุ - หมู่บ้านมรดกโลกชิราคาวาโกะ - เมืองคานาซาวะ - ตลาดปลาโอมิโจ - ย่านอิทากาชิชายะ				Kanazawa Frexhotel 3* หรือระดับและเมืองที่ใกล้เคียงกัน
3	จังหวัดโทยาม่า - จุดชมวิวยายฝั่งอามาฮาราชิ - Starbucks Toyama Kansui - ปราสาทโทยาม่า - จังหวัดกิฟุ - ย่านเมืองเก่าทาคายาม่า				Gujo Vacance Mura Hotel 3* Onsen หรือระดับและเมืองที่ใกล้เคียงกัน
4	เมืองนาโกย่า - Duty Free - ถนนช้อปปิ้งซากาเอะ (โอเอซิส21+ทิวทาวเวอร์) - สวนโอบาระฟูเรโอ ชมซิกิซาคุระ - หุบเขาโครินเค				Toyoko Inn Nagoya meieki minami 3* หรือระดับและเมืองที่ใกล้เคียงกัน
5	ทำอากาศยานนานาชาติซูบะเซ็นแทร์ - ทำอากาศยานนานาชาติดอนเมือง XJ639 <b>NGO-DMK 10.30-15.20</b>				SET BOX

วันเดินทาง	ราคาผู้ใหญ่ (บาท)	ราคาเด็ก (บาท)	พักเดี่ยว เพิ่ม (บาท)	ที่นั่ง	หมายเหตุ
15-19 ตุลาคม 2569	36,888	ไม่มีราคาเด็ก (Infant ไม่เกิน 2 ปี 6,000 บาท)	7,500	34	
05-09 พฤศจิกายน 2569	35,888			34	
12-16 พฤศจิกายน 2569	34,888			34	
26-30 พฤศจิกายน 2569	35,888			34	
17-21 ธันวาคม 2569	37,888			34	



## วันที่หนึ่ง ทำอากาศยานนานาชาติดอนเมือง

21.00 น. พร้อมกันที่ ณ ทำอากาศยานนานาชาติดอนเมือง อาคารผู้โดยสารระหว่างประเทศขาออก ชั้น 3 เคาน์เตอร์สายการบิน AIR ASIA X (XJ) มีเจ้าหน้าที่ของบริษัทฯ คอยอำนวยความสะดวกด้านเอกสารและติดแท็กกระเป๋าก่อนขึ้นเครื่อง

00.45 น. เดินทางสู่ ประเทศญี่ปุ่น โดยสายการบิน AIR ASIA X (XJ) เที่ยวบินที่ XJ638 (ค่าทัวร์ไม่รวมค่าอาหารบนเครื่อง บนเครื่องมีจำหน่าย)

## วันที่สอง ทำอากาศยานนานาชาติดอนเมือง - ทำอากาศยานนานาชาติซูเซ็นแทร์ - จังหวัดกิฟุ - หมู่บ้านมรดกโลก ชิราคาวาโกะ - เมืองคานาซาว่า - ตลาดปลาโอมิโจ - ย่านอิคาชิซายะ 🍷 อาหารเที่ยง

08.30 น. เดินทางถึง ทำอากาศยานนานาชาติซูเซ็นแทร์ ประเทศญี่ปุ่น (เวลาท้องถิ่นเร็วกว่าประเทศไทย 2 ชั่วโมง กรุณาปรับนาฬิกาของท่านเป็นเวลาท้องถิ่น เพื่อความสะดวกในการนัดหมาย) นำท่านผ่านพิธีตรวจคนเข้าเมืองและศุลกากร สำคัญ!!! ประเทศญี่ปุ่นไม่อนุญาตให้นำอาหารสด จำพวก เนื้อสัตว์ พืช ผัก ผลไม้ เข้าประเทศ หากฝ่าฝืนจะมีโทษจับและปรับ

เดินทางสู่ จังหวัดกิฟุ (Gifu) (ใช้เวลาเดินทางประมาณ 2 ชั่วโมง) เป็นเมืองที่มีธรรมชาติอันอุดมสมบูรณ์ พื้นที่ส่วนใหญ่ถูกล้อมรอบด้วยภูเขาและแม่น้ำ อีกทั้งยังมีวัฒนธรรมโบราณที่สืบทอดต่อกันมา บ้านทรงโบราณที่ยังคงหลงเหลืออยู่มาจนถึงปัจจุบัน เป็นเมืองที่มีเสน่ห์ในตัวเองอย่างมาก

🍷 **รับประทานอาหารเที่ยง (มื้อที่ 1)**

**เยี่ยมชมหมู่บ้านมรดกโลกของญี่ปุ่น หมู่บ้านมรดกโลกชิราคาวาโกะ (Shirakawa-go)** ที่นี่ได้รับการขึ้นทะเบียนเป็นมรดกโลกทางวัฒนธรรม เป็นหมู่บ้านเล็กๆ ที่เต็มไปด้วยบ้านเรือนที่มีอายุเก่าแก่กว่า 200-300 ปี จุดที่ไม่ควรพลาดเมื่อมาชิราคาวาโกะ คือบ้านเก่าแก่ประจำหมู่บ้านอย่าง Wada House หรือ Kanda House ที่ถือว่าเป็นบ้านทรงกัส

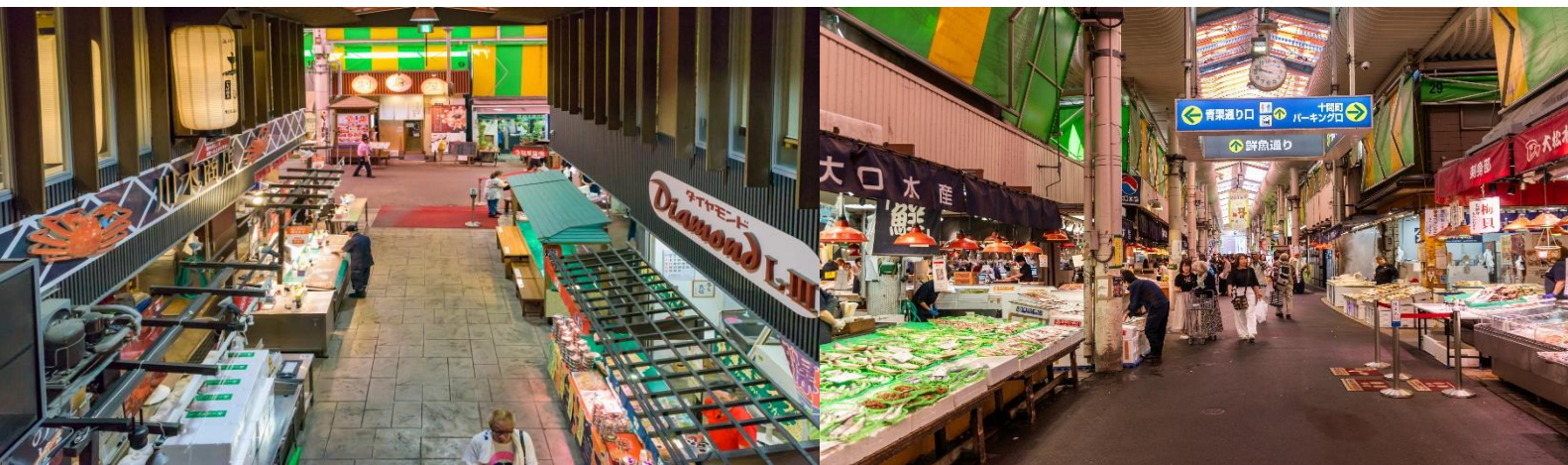
**Highlight!** บ้านทรงกัสโซ่ หรือ กัสโซชิริคุ คือบ้านหลังคาสามเหลี่ยมสูง ตัวบ้านไม่มีการตกแต่ง แต่ใช้วิธีการเข้าไม้เข้าลิ้น เข้าเดือย และใช้การมัดแทน

โซ่แบบโบราณที่อนุรักษ์เอาไว้จวบจนปัจจุบันอันเป็นสมบัติของชาติ และพิพิธภัณฑ์ที่จัดแสดงวิถีชีวิตความเป็นอยู่ของคนในหมู่บ้าน นอกจากนี้ชิราคาวาโกะจะมีบ้านเก่าแก่ดั้งเดิมของญี่ปุ่นให้เราได้เดินชม ก็ยังมีบ้านหลายๆ หลังที่เปิดเป็นร้านค้า ร้านอาหาร ร้านขายของที่ระลึก อีสร่ถ่ายภาพตามอรัยาศัย





ตั้งแต่วันที่ 1 ธันวาคม 2026 เป็นต้นไป หมู่บ้านชิราคาวาโกะ จังหวัดกิฟุ จะเริ่มใช้ระบบจองล่วงหน้าสำหรับรถทัวร์ที่เข้าจอด ณ ลานจอดรถของหมู่บ้าน ในกรณีที่ไม่สามารถสำรองที่จอดรถได้ เนื่องจากจำนวนที่จอดเต็ม บริษัทฯ ขอสงวนสิทธิ์ในการปรับเปลี่ยนโปรแกรมการเดินทางจากหมู่บ้านชิราคาวาโกะเป็นหมู่บ้านไอนิคุระ (Ainokura Village) โดยไม่จำเป็นต้องแจ้งให้ทราบล่วงหน้า ทั้งนี้ถือเป็นดุลยพินิจของบริษัทฯ ในการบริหารจัดการโปรแกรมการเดินทางให้เป็นไปอย่างเหมาะสม



จากนั้นนำทุกท่านเดินทางไปยัง เมืองคานาซาวะ จังหวัดอิชิคาวะ (ใช้เวลาเดินทางโดยประมาณ 1 ชั่วโมง) พร้อมเช็กอินความอร่อย! ตลาดโอมิโจ (Omicho Market) ตลาดสดขนาดใหญ่สุดเก่าแก่กว่า 200 ปี ที่ได้รับสมญานามว่าเป็น "ห้องครัวแห่งเมืองคานาซาวะ" ตื่นตาตื่นใจไปกับสารพัดอาหารทะเลสดๆ บิ๊กไซส์ ผักและผลไม้ท้องถิ่นต่างๆ ส่งตรงจากธรรมชาติ ความสนุกของตลาดแห่งนี้คือท่านสามารถเลือกจับของดีเกรดพรีเมียม ไม่ว่าจะเป็นปูยักษ์ หอยเชลล์ อุนิหวานละมุน แล้วเปิดประสบการณ์ลองลิ้มชิมรสแล้วกินกันสดๆ หน้าร้านได้ทันที! บอกเลยว่าสดกว่านี้ไม่มีอีกแล้ว สายกินฟินกระจายแน่นอน





**ปักหมุดพิกัดสุดคลาสสิกที่ ย่านอิคาชิชายะ (Higashi Chaya District)** ถนนสายวัฒนธรรมและย่านเกอิชาชื่อดังระดับตำนาน! สัมผัสกลิ่นอายความรุ่งเรืองในอดีตผ่านบ้านเรือนไม้โบราณที่อนุรักษ์ไว้อย่างสมบูรณ์แบบดั้งเดิมยุคเอโดะ ลองได้ก้าวเท้าเดินทอดน่องไปบนถนนสายนี้ เชื่อว่าทุกท่านจะตกหลุมรักความเก่าแบบมีสไตล์จนถอนตัวไม่ขึ้น ตลอดทางยังมีร้านน้ำชาโบราณ คาเฟ่เก๋ๆ และร้านขายของที่ระลึกที่น่าทึ่งค้ำเปลว ซึ่งเป็นของขึ้นชื่อคานาซาว่า มาครีเอทเป็นไอศกรีมและขนมหวานสุดว้าว ให้ท่านได้เดินเล่น ถ่ายรูป และเพลิดเพลินกันอย่างเต็มที่

เย็น

อิสระรับประทานอาหารเย็น ตามอัธยาศัย เพื่อไม่เป็นการรบกวนเวลาของท่าน

ที่พัก: Kanazawa Frexhotel 3\* หรือระดับและเมืองที่ใกล้เคียงกัน

(ชื่อโรงแรมที่ท่านพัก ทางบริษัทจะทำการแจ้งพร้อมใบนัดหมาย 5-7 วัน ก่อนเดินทาง)

**\*\*\*กรุณิพักที่โรงแรม Kanazawa Frexhotel ทุกท่านสามารถออกมาเดินเล่นยามค่ำคืน สัมผัสบรรยากาศเมืองคานาซาว่าแบบใกล้ชิด เนื่องจากโรงแรมอยู่ใกล้แหล่งร้านอาหารและร้านค้าท้องถิ่นมากมาย พร้อมลิ้มลองอาหารญี่ปุ่นและเมนูท้องถิ่นขึ้นชื่อได้อย่างจุใจ\*\*\***

**วันที่สาม**

จังหวัดโทยาม่า - จุดชมวิวยายฝั่งอามาราชิ - Starbucks Toyama Kansui - ปราสาทโทยาม่า -

จังหวัดกิฟุ - ย่านเมืองเก่าทาคายาม่า

🍽️ อาหาร เช้า, เกียง,เย็น

เช้า

🍽️ รับประทานอาหารเช้า ณ โรงแรม **(มื้อที่2)**

นำท่านเดินทางสู่ **จังหวัดโทยาม่า (Toyama)** จุดเชื่อมต่อที่สมบูรณ์แบบ ที่มีวิวระดับ Unseen จนได้ชื่อว่าเป็น "อัญมณีเม็ดงาม" ของฝั่งทะเลญี่ปุ่น ส่วนผสมที่ลงตัวระหว่างความอลังการของเทือกเขาเจแปนแอลป์ และอาหารทะเลที่สดที่สุดในญี่ปุ่น 🐟 **เน้นฟีลลิ่ง สโลว์ไลฟ์ และความละมุนแต่สวยจนลึมหายใจ จุดชมวิวยายฝั่งอามาราชิ (Amaharashi Coast.)** (ใช้เวลาเดินทางประมาณ 1.30 ชั่วโมง) สัมผัสความมหัศจรรย์ระดับ Unseen จุดชมวิวที่สวยงามติดอันดับต้นๆ ของญี่ปุ่น! ตื่นตาตื่นใจกับภาพทิวทัศน์ของ **ยอดหินยักษ์กลางทะเล** ที่มีฉากหลังเป็น **เทือกเขาเจแปนแอลป์** สูงเสียดฟ้าปกคลุมด้วยหิมะขาวโพลน (ในวันที่อากาศดีจะมีโอกาสได้พบ) ความงามที่ลงตัวระหว่างเกลียวคลื่นสีน้ำเงินและยอดเขาหิมะนี้ คือเสน่ห์ที่ทำให้ช่างภาพทั่วโลกต้องมนตรา



# บริษัท ทัวร์โปร จำกัด

TOURPRO CO.,LTD.

ใบอนุญาตประกอบธุรกิจนำเที่ยวเลขที่ 11/10654

☎ 02 254 9334-8

✉ Info@tourpro.co

🌐 www.Tourpro.co

📱 @tourpro.co



ปักหมุด จิบกาแฟในร้านที่สวยงามที่สุดในโลกกับ Starbucks Coffee - Toyama Kansui Park ตัวร้านดีไซน์กระจกใสสุดโมเดิร์นริมคลอง ให้คุณนั่งจิบกาแฟพร้อมชมวิวสะพาน Tenmon-kyo และประภาศน้ำระยิบระยับแบบพาโนรามาบรรยากาศสุดโรแมนติกที่สายคอนเทนต์ห้ามพลาด! ☕ ✨ (ค่าทัวร์ไม่รวมค่าอาหารและเครื่องดื่ม)

**Highlight!** การันตีด้วยรางวัลสาขานี้เคยได้รับรางวัล "Store Design Award" เป็นอันดับ 1 ของโลกจาก Starbucks ในปี





🏯 🌿 สัมผัสความยิ่งใหญ่ด้านนอกของ ปราสาทโทยาม่า (Toyama Castle) (ใช้เวลาเดินทางประมาณ 1 ชั่วโมง) แลนด์มาร์คสีขาวสง่างามกลางสวนสวยใจกลางเมือง เดินเล่นพักผ่อนในสวนประวัติศาสตร์ชมแมกไม้ นานาพันธุ์ที่ล้อมรอบคูเมืองโบราณ (เข้าฟรี!) หรือเลือกเข้าชมพิพิธภัณฑ์ภายในปราสาทเพื่อย้อนรอยอดีตและชม วิวเมืองจากมุมสูง (ค่าเข้าชมประมาณ 210 เยน) และยังมีร้านมัตสึคาวะ ชายะ



หากใครอยากนั่งพักชิลๆปล่อยตัวปล่อยใจ ก็มีคาเฟ่ ที่คุณสามารถเพลิดเพลินกับขนมหวานและอาหารเบาๆ เช่น กาแฟ ขนมตามฤดูกาลต่างๆ พักดื่มเดียวที่ให้คุณครบทั้งธรรมชาติ ประวัติศาสตร์ และศิลปะ เป็นการพักผ่อนที่ ลงตัว (ค่าทัวร์ไม่รวมค่าเข้าชมสถานที่และกิจกรรมต่างๆ)

เที่ยง 🍽️ รับประทานอาหารเที่ยง (มื้อที่3) พิเศษ!!! เมนูซาบู ซาบู บุฟเฟ่ต์

เดินทางสู่ เมืองทาคายาม่า จังหวัดกิฟุ (Gifu) (ใช้เวลาเดินทางโดยประมาณ 2 ชั่วโมง) จากนั้นเช็คอินเมืองเก่า อายุกว่า 100 ปีที่ ย่านเมืองเก่าทาคายาม่า (Takayama Old Town) ย่านที่เต็มไปด้วยอาคารบ้านไม้โบราณและ ได้รับการอนุรักษ์ไว้เป็นอย่างดีจนถึงทุกวันนี้ เดินชม หมู่บ้าน LITTLE KYOTO หรือย่านซันมาชิซุจิ (Sanmachi-Suji) เป็นเขตเมืองเก่าที่มีการอนุรักษ์บ้านเรือนในสมัยเอโดะที่มีอายุกว่า 300 ปี ไว้ได้เป็นอย่างดี การสร้างบ้าน สโตล์ญี่ปุ่นแท้ ใช้เฉพาะโถงสื่อน้ำตาลหรือสีดำเท่านั้น ในปัจจุบันนี้ถ้าใครจะสร้างบ้านหลังใหม่ก็จะต้องใช้แค่ 2 สีนี้ เท่านั้น เพื่อไม่ให้โดดเด่นหรือดูแปลกแยกออกมาจากบ้านหลังอื่น ย่านนี้มีร้านค้าหลากหลาย เช่น ร้านผลิตและ จำหน่ายเหล้าสาเก ร้านทำมิโซะ ร้านซูชิ ไอศกรีม ของหวาน ฯลฯ รวมไปถึงสามารถเลือกซื้อของที่ระลึก สินค้า พื้นเมืองเฉพาะถิ่น เช่น ซารุโอะโอะ หรือ ตุ๊กตาการกลิ้งตัวสีแดงไม่มีหน้าตา ซึ่งถือว่าเป็นสัญลักษณ์หนึ่งของ เมืองทาคายาม่า หรือ ถ่ายรูปกับสะพาน Nakabashi Bridge สะพานสีแดงที่ทอดข้ามแม่น้ำมียากาวะซึ่งเป็น สัญลักษณ์ของเมืองทาคายาม่าอีกด้วย อีสาระเก็บภาพความประทับใจเลือกซื้อสินค้าตามอัธยาศัย



**Highlight!** แนะนำให้ท่านลิ้มลองของอร่อยของเมืองนี้คือ ซูชิเนื้อฮิดะ: แคล่ส้มพิเศษแรกคือเนื้อนุ่มจนละลายในปาก



นำท่านเดินทางสู่ โรงมัทที่ฟัก (ใช้เวลาเดินทางประมาณ 1 ชั่วโมง) เพื่อพักผ่อนตามอริยาคัย



**Highlight!** ♨️ ✨ ออนเซ็น (Onsen) แช่น้ำแร่พิ้นๆ รับไอเย็น... ความสุขระดับสิบที่คนรักญี่ปุ่นต้องหลงรัก ที่สุดของรางวัลแห่งการเดินทาง! ให้ท่านได้ผ่อนคลายร่างกายและจิตใจ น้ำแร่ธรรมชาติที่อุดมไปด้วยแร่ธาตุทรงคุณค่า ช่วยบำรุงผิวพรรณ ให้เปล่งปลั่งและคลายความเมื่อยล้าจากทุกอย่างก้าว 🧼 The Small Towel: ผ้าขนหนูผืนเล็กที่ได้รับมาให้นำมาวางบนศีรษะขณะแช่ เพื่อช่วยคุณอุณหภูมิจากร่างกาย ไม่ต้องนำลงไปจุ่มในน้ำ 🧴



เย็น

๑๐ รับประทานอาหารเย็น (มื้อที่4)

ที่พัก: Gujo Vacance Mura Hotel Onsen 3\* หรือระดับและเมืองที่ใกล้เคียงกัน

(ชื่อโรงแรมที่ท่านพัก ทางบริษัทจะทำการแจ้งพร้อมใบนัดหมาย 5-7 วัน ก่อนเดินทาง)

วันที่สี่

เมืองนาโกย่า – Duty Free – ถนนช้อปปิ้งซากาเอะ (โตเอซิส21+ทีวีทาวเวอร์) – จังหวัดไอจิ – สวนโอบาระฟูเรไอ ชมซึกิซากุระ – หุบเขาโครินเค

๑๐ อาหาร เช้า

เช้า

๑๐ รับประทานอาหารเช้า ณ โรงแรม (มื้อที่5)

นำท่านเดินทางสู่ เมืองนาโกย่า (Nagoya) จังหวัดไอจิ (Aichi) (ใช้เวลาเดินทางโดยประมาณ 2.30 ชั่วโมง) เมืองท่าที่ใหญ่ที่สุดใน ภูมิภาคชูบุ เมืองใหญ่มีสิ่งที่น่าสนใจไม่แพ้เมืองอื่นๆ ทั้งจุดชมธรรมชาติ พิพิธภัณฑ์ สวนสนุกและอื่นๆ อีกมากมาย **ช้อปปิ้งที่ Duty free** แหล่งช้อปปิ้งปลอดภาษี ที่รวบรวมสินค้าราคาพิเศษ และมีชื่อเสียงที่เห็นแล้วต้องรู้ว่ามาจากประเทศญี่ปุ่นเช่น โฟมถ่านหินฟูเฮาไฟ วิตามิน อาหารเสริม ครีมต่างๆ ขนญี่ปุ่นหลากหลายชนิด รวมไปถึงชาเขียว ผลิตภัณฑ์ขึ้นชื่อของญี่ปุ่น เป็นต้น **ระวังกระเป๋าจิก!** ช้อปมันส์สุดพลังที่ **ถนนช้อปปิ้งซากาเอะ (Sakae)** (ใช้เวลาเดินทางโดยประมาณ 30 นาที) ย่านการค้าที่คึกคักและทันสมัยที่สุดของนาโกย่ากัน! ที่นี่คือสวรรค์ของนักช้อปปิ้งตัวจริงที่รับรองว่าคุณจะช้อปจนลืมเวลา! ย่านนี้เต็มไปด้วยห้างสรรพสินค้าขนาดใหญ่และร้านแบรนด์เนมยอดนิยมมากมาย ทั้ง H&M, Bershka, Adidas, miu miu, GAP, Louis Vuitton และอีกเพียบ! ไม่ว่าคุณจะตามหาแฟชั่นใหม่ล่าสุด หรือสินค้าแบรนด์โปรด ที่นี้มีให้เลือกละลานตาจนตาลายแน่นอน ช้อปจนเหนื่อยไม่ต้องห่วง! ซากาเอะยังมี ร้านอาหารและคาเฟ่ ให้คุณได้แวะพักเติมพลังเพียบ! จะนั่งจิบกาแฟชิลๆ หรือหาของอร่อยๆ ทานก็ครบครันสุดๆ ไปเลย



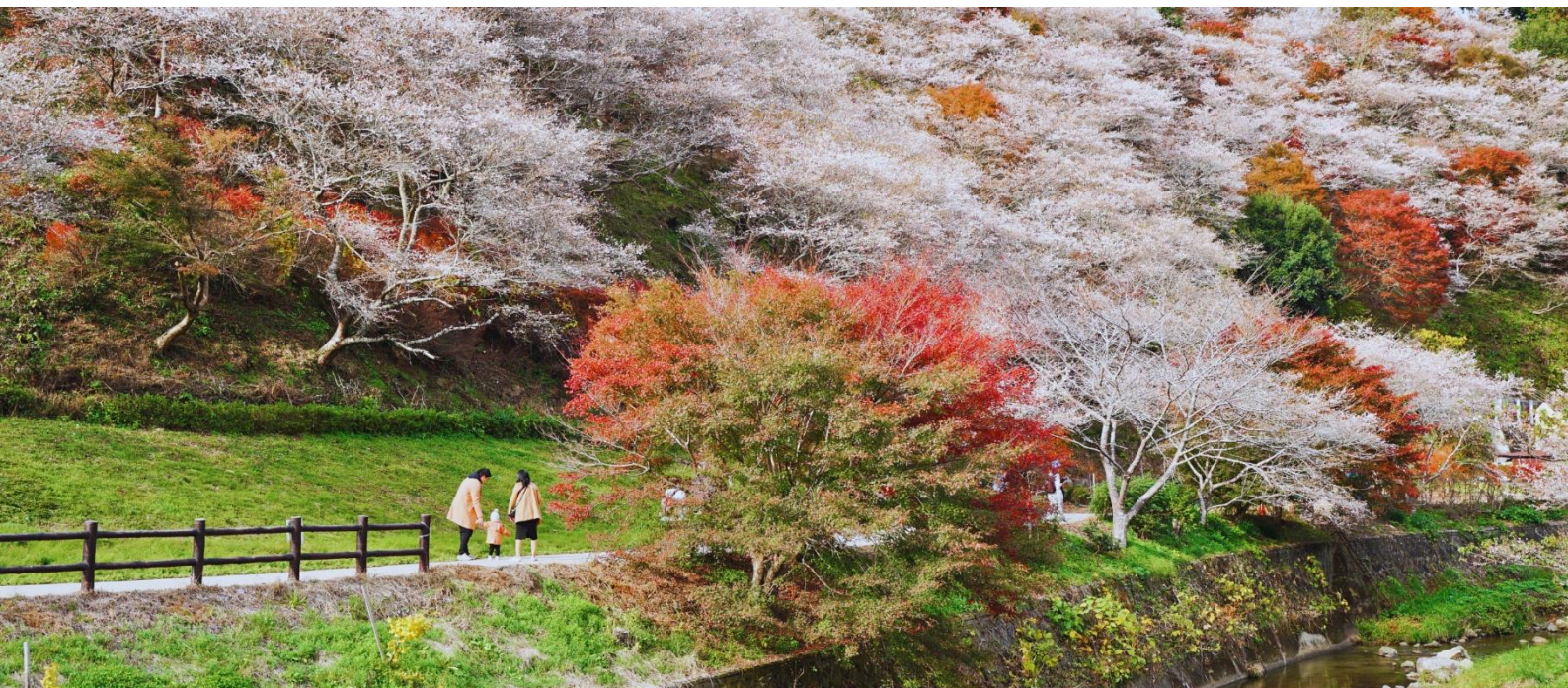


เที่ยง [อิสระรับประทานอาหารเที่ยง ตามอรรถาศัย](#) เพื่อไม่เป็นการรบกวนเวลาของท่าน

หากพอมีเวลาแนะนำให้ท่านอิสระท่องเที่ยวสุดยอด **โอเอซิส 21 (Oasis 21)** เป็นอาคารสถาปัตยกรรมสมัยใหม่ที่มีเอกลักษณ์ โดดเด่นด้วยพื้นที่สีเขียวขนาดใหญ่บนชั้นดาดฟ้า เรียกว่า "สวนน้ำวน" (Waterfall Garden) จุดชมวิวที่ฮิตตลอดกาล **หอคอยโทรทัศน์นาโกย่า (Nagoya TV Tower)** เป็นหอคอยสูง 180 เมตร ถือว่าเป็นจุดชมวิวเมืองนาโกย่าแบบ 360 องศา จากชั้น 100 โอโห ! จะสวยงามเต็มตาแค่ไหน หรือจะชมพิพิธภัณฑ์ ต่อด้วยร้านอาหาร ซอปปิงในร้านขายของที่ระลึก อะไรจะครบขนาดนี้



เดินทางสู่ เมือง โตโยต้า (TOYOTA) (ใช้เวลาเดินทางโดยประมาณ 1 ชั่วโมง) มีธรรมชาติที่หลากหลายถูกปกคลุมด้วยภูเขามากมาย และเป็นที่ตั้งของสถานที่ท่องเที่ยวที่สวยงามจนกลายเป็นจุดหมายปลายทางของใครหลายๆ คน





หนึ่งเดียวในญี่ปุ่นห้ามพลาด! ชมชิกซากุระที่ สวนโอบาระฟูเรอิ(Obara Fureai Park) ความสวยงามปกคลุมทั่วทุกที่ ตลอดทางเดินจะถูกรายล้อมไปด้วยต้นชิกซากุระ(Shikizakura) แสนน่ารักและพร้อมจะผลิบานออกดอกสีชมพูเคียงคู่ไปกับใบไม้สีส้มแดงที่กำลังผลัดใบเปลี่ยนสีในช่วงปลายปี เป็นฉากโรแมนติคมองไปทางไหนก็สวยงาม (การบานของดอกชิกซากุระ บานช้า หรือ บานเร็ว อีกทั้งการออกดอกในปริมาณมากหรือออกดอกในปริมาณน้อย ทั้งนี้ขึ้นอยู่กับสภาพอากาศในแต่ละปี)

พลาดอะไรก็ได้แต่ห้ามพลาดการชมใบไม้เปลี่ยนสีที่นี่!! หุบเขาโครันเค (Korankei Gorge) หรือชาวบ้านจะเรียกว่า ช่องเขาโครันเค เดินชิลๆ ชมทัศนียภาพสุดตะลึง สัมผัสความน่าประทับใจของดอกเมเปิ้ลญี่ปุ่น กว่า 4,000 ต้น ที่มีใบไม้สีแดงสด สีส้ม สีเหลือง ผสมๆ กันไป ตัดกับวิวแม่น้ำโทโมเอะ มองไปทางไหนก็สวยไปหมด บอกได้คำเดียวเลยว่า... ฝัน (การเปลี่ยนสีของใบไม้ช้าหรือเร็ว อีกทั้งการร่วงของใบมากหรือน้อย ทั้งนี้ขึ้นอยู่กับสภาพอากาศในแต่ละปี)

**Highlight!** รูปว้าวๆ ต้องถ่ายที่สะพานไทเกะซึเคียว (Taigetsukyo Bridge) เพราะเป็นจุดที่สามารถชมใบไม้ได้ถึง 5 สี ใ้อัยต้องรีบละโหมเนี่ย!!

นำท่านเดินทางสู่ เมืองนาโกย่า (Nagoya) (ใช้เวลาเดินทางประมาณ 1 ชั่วโมง) เมืองท่าที่ใหญ่ที่สุดในภูมิภาคชูบุ เมืองใหญ่มีสิ่งที่น่าสนใจไม่แพ้เมืองอื่นๆ ทั้งจุดชมธรรมชาติ พิพิธภัณฑ์ สวนสนุกและอื่นๆ อีกมากมาย



การเปลี่ยนสีและการร่วงโรยของใบไม้ในแต่ละปีอาจเกิดขึ้นเร็วหรือช้ากว่าปกติ ขึ้นอยู่กับสภาพอากาศและปัจจัยทางธรรมชาติในช่วงเวลานั้นๆ บริษัทฯ ขอสงวนสิทธิ์ในการปรับเปลี่ยนโปรแกรมการเดินทางหรือสถานที่ท่องเที่ยวตามความเหมาะสม โดยคำนึงถึงประโยชน์สูงสุดของลูกค้าเป็นสำคัญ โดยไม่จำเป็นต้องแจ้งให้ทราบล่วงหน้า

**เย็น** อิสระรับประทานอาหารเย็น ตามอัธยาศัย เพื่อไม่เป็นการรบกวนเวลาของท่าน  
ที่พัก: Toyoko Inn Nagoya Meieki minami 3\* หรือระดับและเมืองที่ใกล้เคียงกัน  
ชื่อโรงแรมที่ท่านพัก ทางบริษัทจะทำการแจ้งพร้อมใบนัดหมาย 5-7 วัน ก่อนเดินทาง)



วันที่ห้า ทำอากาศยานนานาชาติซูบูเซ็นแทรร์ – ทำอากาศยานนานาชาติดอนเมือง

🍽️ อาหาร เช้า

เช้า 🍽️ รับประทานอาหารเช้า (เบื้อที่6) แบบ Box Set บนเครื่องบิน

เดินทางสู่ ทำอากาศยานนานาชาติซูบูเซ็นแทรร์ ประเทศญี่ปุ่น เพื่อเตรียมตัวเดินทางกลับ ประเทศไทย

10.30 น. เดินทางสู่ ทำอากาศยานนานาชาติดอนเมือง โดยสายการบิน AIR ASIA X (XJ) เที่ยวบินที่ XJ639

(ค่าทัวร์รวมค่าอาหารบนเครื่องบิน)

15.15 น. เดินทางถึง ทำอากาศยานนานาชาติดอนเมือง ประเทศไทย โดยสวัสดิภาพ

\*\*\*\*\*



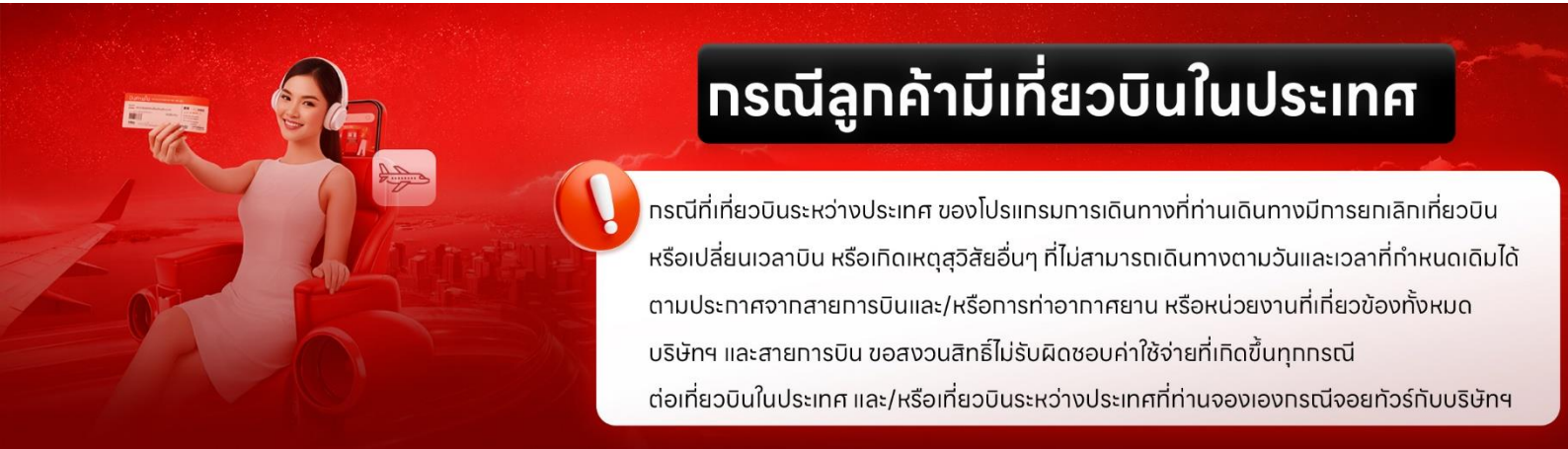
**\*\* เนื่องจากโปรแกรมทัวร์เป็นช่วงฤดูใบไม้เปลี่ยนสี การสัมผัสความงดงามของธรรมชาติ การร้องโรยและการเปลี่ยนสีของใบไม้ ไหวหรือซ่า ทั้งนี้ขึ้นอยู่กับสภาพอากาศในแต่ละปี**

**หมายเหตุ:** รายการทัวร์สามารถเปลี่ยนแปลงได้ตามความเหมาะสม เนื่องจากสภาวะอากาศ, การเมือง, สายการบิน การจราจรช่วงเทศกาลหรือวันหยุดของญี่ปุ่น เป็นต้น โดยมีต้องแจ้งให้ทราบล่วงหน้า โดยทางผู้จัดจะปรับเปลี่ยนโดยคำนึงถึงผลประโยชน์ของท่านเป็นหลัก เพื่อให้ท่านท่องเที่ยวได้ครบถ้วนตามโปรแกรม

\*การบริการของรถบัสนำเที่ยวญี่ปุ่น ตามกฎหมายของประเทศญี่ปุ่นนั้น สามารถให้บริการสูงสุดวันละไม่เกิน 11 ชั่วโมง คนขับรถบัสนำเที่ยวจะต้องมีเวลาพักผ่อนอย่างน้อย 13 ชั่วโมงต่อวัน และไม่สามารถขอเพิ่มเวลาให้บริการรถบัสนำเที่ยวได้ โดยมีคนดูแลและคนขับจะเป็นผู้บริหารเวลาตามความเหมาะสม จึงขอสงวนสิทธิ์ในการปรับเปลี่ยนเวลาท่องเที่ยวตามสถานที่ในโปรแกรมการเดินทาง

**\*\* ตามกฎหมายของประเทศญี่ปุ่นนั้น สามารถให้บริการสูงสุดวันละไม่เกิน 10 ชั่วโมง กรณีที่คนขับรถไม่ได้พักโรงแรมเดียวกับกรุ๊ปทัวร์ หรือ คนขับรถต้องนำรถส่งกลับบริษัทฯ จะสามารถให้บริการกรุ๊ปทัวร์ในวันนั้นๆ ได้สูงสุด 10 ชั่วโมงเท่านั้น เพื่อเป็นการเผื่อเวลาให้คนขับรถถึงที่หมายปลายทางนั้นๆ แล้วเวลารวมทั้งสิ้นไม่เกินเวลา 10 ชม. ตามที่กฎหมายกำหนดบังคับ**

**ประกาศสำคัญ:** รับเฉพาะผู้มีวัตถุประสงค์เพื่อการท่องเที่ยวเท่านั้น ค่าทัวร์ที่จ่ายให้กับผู้จัด เป็นการชำระแบบจ่ายชำระขาด และผู้จัดได้ชำระให้กับสายการบินและสถานที่ต่างๆ แบบชำระขาดเช่นกันก่อนออกเดินทาง ฉะนั้นหากท่านไม่ได้ร่วมเดินทางหรือใช้บริการตามรายการไม่ด้วยสาเหตุใด หรือได้รับการปฏิเสธการเข้าหรือออกนอกเมืองจากประเทศในรายการ (ประเทศไทยและประเทศญี่ปุ่น) ทางผู้จัดขอสงวนสิทธิ์การคืนเงินสดส่วนใดๆ รวมทั้งค่าตัวเครื่องบินให้แก่ท่าน



## กรณีลูกค้ามีเที่ยวบินในประเทศ



กรณีที่เที่ยวบินระหว่างประเทศ ของโปรแกรมการเดินทางที่ท่านเดินทางมีการยกเลิกเที่ยวบิน หรือเปลี่ยนเวลาบิน หรือเกิดเหตุสุดวิสัยอื่นๆ ที่ไม่สามารถเดินทางตามวันและเวลาที่กำหนดเดิมได้ ตามประกาศจากสายการบินและ/หรือการทำอากาศยาน หรือหน่วยงานที่เกี่ยวข้องทั้งหมด บริษัทฯ และสายการบิน ขอสงวนสิทธิ์ไม่รับผิดชอบค่าใช้จ่ายที่เกิดขึ้นทุกกรณี ต่อเที่ยวบินในประเทศ และ/หรือเที่ยวบินระหว่างประเทศที่ท่านจองเองกรณีจอยทัวร์กับบริษัทฯ

### เงื่อนไขการให้บริการ

- ▶ การเดินทางครั้งนี้จะต้องมีจำนวน 20 ท่านขึ้นไป กรณีไม่ถึงจำนวนดังกล่าว
    - จะส่งจอยทัวร์กับบริษัทที่มีโปรแกรมใกล้เคียงกัน
    - หรือเลื่อน หรือยกเลิกการเดินทาง โดยทางบริษัทจะทำการแจ้งให้ท่านทราบล่วงหน้าก่อนการเดินทางประมาณ 10 วัน
    - หรือขอสงวนสิทธิ์ในการปรับราคาค่าบริการเพิ่ม (ในกรณีที่ผู้เดินทางไม่ถึง 15 ท่าน และท่านยังประสงค์เดินทางต่อ) โดยทางบริษัทจะทำการแจ้งให้ท่านทราบก่อนล่วงหน้า
  - ▶ ในกรณีที่ลูกค้าต้องออกตัวโดยสารภายในประเทศ กรุณาติดต่อเจ้าหน้าที่ของบริษัทฯ ก่อนทุกครั้ง มิฉะนั้นทางบริษัทจะไม่รับผิดชอบใดๆ ทั้งสิ้น
  - ▶ การจองทัวร์และชำระค่าบริการ
    - **กรุณาชำระค่ามัดจำ ท่านละ 20,000 บาท** กรุณาส่งสำเนาหน้าพาสปอร์ต พร้อมเอกสารชำระมัดจำค่าทัวร์
    - ค่าทัวร์ส่วนที่เหลือชำระ 25-30 วันก่อนออกเดินทาง **กรณีบริษัทฯ จำเป็นต้องออกตัวก่อนท่านจำเป็นต้องชำระค่าทัวร์ส่วนที่เหลือตามที่บริษัทกำหนดแจ้งเท่านั้น**
- \*\*สำคัญ\*\*** สำเนาหน้าพาสปอร์ตผู้เดินทาง (จะต้องมีอายุเหลือมากกว่า 6 เดือนก่อนหมดอายุนับจากวันเดินทางไป-กลับ และจำนวนหน้าหนังสือเดินทางต้องเหลือว่างสำหรับติดวีซ่าไม่ต่ำกว่า 3 หน้า) **\*\*กรุณาตรวจสอบก่อนส่งให้บริษัทมิฉะนั้นทางบริษัทจะไม่รับผิดชอบกรณีพาสปอร์ตหมดอายุ \*\*** กรุณาส่งพร้อมหลักฐานการโอนเงินมัดจำ



## เงื่อนไขการยกเลิก

- ยกเลิกก่อนการเดินทางตั้งแต่ 30 วันขึ้นไป คืนเงินค่าทัวร์โดยหักค่าใช้จ่ายที่เกิดขึ้นจริง
  - ยกเลิกก่อนการเดินทาง 15-29 วัน ยึดเงิน 50% จากยอดที่ลูกค้าชำระมา และเก็บค่าใช้จ่ายที่เกิดขึ้นจริง(ถ้ามี)
  - ยกเลิกก่อนการเดินทางน้อยกว่า 15วัน ขอสงวนสิทธิ์ยึดเงินเต็มจำนวน
- \*กรณีมีเหตุยกเลิกทัวร์ โดยไม่ใช่ความผิดของบริษัททัวร์ คืนเงินค่าทัวร์โดยหักค่าใช้จ่ายที่เกิดขึ้นจริง(ถ้ามี)
- \*ค่าใช้จ่ายที่เกิดขึ้นจริง เช่น ค่ามัดจำตัวเครื่องบิน โรงแรม ค่าวีซ่า และค่าใช้จ่ายจำเป็นอื่นๆ

กรณีจองทัวร์วันหยุดเทศกาล วันหยุดนักขัตฤกษ์ วันหยุดยาวต่อเนื่อง หากได้มีการแจ้งยกเลิกทัวร์ ทางบริษัทฯ ขอสงวนสิทธิ์เก็บค่าทัวร์ทั้งหมด โดยไม่มีเงื่อนไขใดๆ ทั้งสิ้น

## อัตราค่าบริการนี้ รวม

1. ค่าตัวโดยสารเครื่องบินไป-กลับ ชั้นประหยัดพร้อมค่าภาษีสนามบินทุกแห่งตามรายการทัวร์ข้างต้น *(ตัวกรุ๊ปไม่สามารถUpgradeที่นั่ง ได้ และต้องเดินทางไป-กลับพร้อมตัวกรุ๊ปเท่านั้นไม่สามารถเลื่อนวันได้)*
2. ค่าที่พักห้องละ 2-3 ท่าน ตามโรงแรมที่ระบุไว้ในรายการหรือ ระดับใกล้เคียงกัน  
กรณีพัก 3 ท่านถ้าวันที่เข้าพักห้องโรงแรม ไม่มีห้อง TRP ( 3 ท่าน) อาจจำเป็นต้องแยกพัก 2 ห้อง (มีค่าใช้จ่ายพักเดี่ยวเพิ่ม) กรณีห้อง TWIN BED (เตียงเดี่ยว 2 เตียง) ซึ่งโรงแรมไม่มีหรือเต็ม ทางบริษัทขอปรับเป็นห้อง DOUBLE BED แทนโดยมีต้องแจ้งให้ทราบล่วงหน้า หรือ หากต้องการห้องพักแบบ DOUBLE BED ( 1 เตียงใหญ่) ซึ่งโรงแรมไม่มีหรือเต็ม ทางบริษัทขอปรับเป็นห้อง TWIN BED แทนโดยมีต้องแจ้งให้ทราบล่วงหน้า กรณีห้องพักในเมืองที่ระบุไว้ในโปรแกรมมีเทศกาลวันหยุด มีงานแฟร์ต่างๆ บริษัทขอจัดที่พักในเมืองใกล้เคียงแทน
3. ค่าอาหาร ค่าเข้าชม และ ค่ายานพาหนะทุกชนิด ตามที่ระบุไว้ในรายการทัวร์ข้างต้น
4. เจ้าหน้าที่บริษัท ๓ คนคอยอำนวยความสะดวกตลอดการเดินทาง
5. ค่าน้ำหนักกระเป๋า **สายการบิน AirAsia X (XJ) สัมภาระโหลดใต้ท้องเครื่อง ไม่เกิน 20 กิโลกรัมและ ถือขึ้นเครื่องได้ 7 กิโลกรัม** และค่าประกันวินาศภัยเครื่องบินตามเงื่อนไขของแต่ละสายการบินที่มีการเรียกเก็บ และกรณีสัมภาระเกินท่านต้องเสียค่าปรับตามที่สายการบินเรียกเก็บ **\*\*กรณีท่านมีความประสงค์จะซื้อน้ำหนักเพิ่ม กรุณาแจ้งพร้อมจองทัวร์หรือก่อนเดินทางอย่างช้า 10วัน พร้อมชำระค่าน้ำหนัก\*\*** ซื้อน้ำหนักเพิ่ม 5 กก. ชำระเพิ่ม 700 บาท /เพิ่ม 10 กก. ชำระเพิ่ม 1,400 บาท/เพิ่ม 20 กก. ชำระเพิ่ม 3,500 บาท
6. ค่าประกันอุบัติเหตุตามกรมธรรม์วงเงิน 1,000,000 บาท ค่ารักษาพยาบาล ตามเงื่อนไขของบริษัทฯประกันภัยที่บริษัททำไว้ ทั้งนี้ย่อมอยู่ในข้อจำกัดที่มีการตกลงไว้กับบริษัทประกันชีวิต ทุกกรณี ต้องมีใบเสร็จและเอกสารรับรองทางการแพทย์ จากหน่วยงานที่เกี่ยวข้อง ไม่คุ้มครองโรคประจำตัว การสูญเสียทรัพย์สินส่วนตัวของผู้เดินทาง และ ไม่รวมประกันสุขภาพ ท่านสามารถสั่งซื้อประกันสุขภาพเพิ่มได้จากบริษัทประกันทั่วไป



7. ค่าภาษีสนามบิน และค่าภาษีน้ำมันตามรายการทัวร์ \*บริษัทฯ ขอสงวนสิทธิ์ในการปรับอัตราค่าบริการขึ้น เนื่องจากการปรับ ภาษีสนามบินขึ้นและ/หรือการปรับเปลี่ยนค่าเชอร์ชาร์จ์น้ำมัน จากสายการบิน โดยมีต้องแจ้งให้ทราบล่วงหน้า
8. ค่ารถปรับอากาศนำเที่ยวตามระบุไว้ในรายการ พร้อมคนขับรถ (กฎหมายไม่อนุญาตให้คนขับรถเกิน 10 ชม./วัน)
9. รวมภาษีมูลค่าเพิ่ม 7% และภาษีหัก ณ ที่จ่าย 3% (ค่าบริการเท่านั้น)

## อัตราค่าบริการนี้ ไม่รวม

1. ค่าทำหนังสือเดินทางไทย และเอกสารต่างด้าวต่างๆ
2. ค่าใช้จ่ายอื่นๆ ที่นอกเหนือจากรายการระบุ อาทิเช่น ค่าอาหาร เครื่องดื่ม ค่าซักรีด ค่าโทรศัพท์ เป็นต้น
3. ค่าภาษีทุกรายการคิดจากรายการค่าบริการ, ค่าภาษีเดินทาง (ถ้ามีการเรียกเก็บ)
4. ค่าภาษีน้ำมันที่สายการบินเรียกเก็บเพิ่มหลังจากทางบริษัทฯ ได้ออกตั๋วเครื่องบิน ได้ทำการขายโปรแกรมไปแล้ว
5. ค่าพนักงานยกกระเป๋าที่โรงแรม
6. ค่าทิปโถกด์ คนขับรถ ขออนุญาตนำเก็บ **ณ สนามบินวันแรก ท่านละ 2,000 บาท / ท่าน**

## หมายเหตุ

กรุณาอ่านศึกษารายละเอียดทั้งหมดก่อนทำการจอง เพื่อความถูกต้องและความเข้าใจตรงกันระหว่างท่านลูกค้าและบริษัทฯ และเมื่อท่านตกลงชำระเงินมัดจำหรือค่าทัวร์ทั้งหมดกับทางบริษัทฯ แล้ว ทางบริษัทฯ จะถือว่าท่านได้ยอมรับเงื่อนไข ข้อตกลงต่างๆ ทั้งหมด

1. บริษัทฯ ขอสงวนสิทธิ์ที่จะเลื่อนการเดินทางหรือปรับราคาค่าบริการขึ้นในกรณีที่มีผู้ร่วมคณะไม่ถึง 15 ท่าน
2. ขอสงวนสิทธิ์การเก็บค่าน้ำมันและภาษีสนามบินทุกแห่งเพิ่ม หากสายการบินมีการปรับขึ้นก่อนวันเดินทาง \*บริษัทฯ ขอสงวนสิทธิ์ในการปรับอัตราค่าบริการขึ้น เนื่องจากการปรับ ภาษีสนามบินขึ้นและ/หรือการปรับเปลี่ยนค่าเชอร์ชาร์จ์น้ำมัน จากสายการบิน โดยมีต้องแจ้งให้ทราบล่วงหน้า
3. บริษัทฯ ขอสงวนสิทธิ์ในการเปลี่ยนเที่ยวบิน โดยมีต้องแจ้งให้ทราบล่วงหน้าอันเนื่องจากสาเหตุต่างๆ
4. บริษัทฯ จะไม่รับผิดชอบใดๆ ทั้งสิ้น หากเกิดกรณีความล่าช้าจากสายการบิน, การยกเลิกบิน, การประท้วง, การนัดหยุดงาน, การก่อการจลาจล, ภัยธรรมชาติ, การนำสิ่งของผิดกฎหมาย ซึ่งอยู่นอกเหนือความรับผิดชอบของบริษัทฯ
5. บริษัทฯ จะไม่รับผิดชอบใดๆ ทั้งสิ้น หากเกิดสิ่งของสูญหาย อันเนื่องเกิดจากความประมาทของท่าน, เกิดจากการโจรกรรม และ อุบัติเหตุจากความประมาทของนักท่องเที่ยวเอง
6. เมื่อท่านตกลงชำระเงินมัดจำหรือค่าทัวร์ทั้งหมดกับทางบริษัทฯ แล้ว ทางบริษัทฯ จะถือว่าท่านได้ยอมรับเงื่อนไข ข้อตกลงต่างๆ ทั้งหมด
7. รายการนี้เป็นเพียงข้อเสนอที่ต้องได้รับการยืนยันจากบริษัทฯ อีกครั้งหนึ่ง หลังจากได้สำรองโรงแรมที่พักในต่างประเทศเรียบร้อยแล้ว โดยโรงแรมจัดในระดับใกล้เคียงกัน ซึ่งอาจจะปรับเปลี่ยนตามที่ระบุในโปรแกรม



8. การจัดการเรื่องห้องพัก เป็นสิทธิ์ของโรงแรมในการจัดห้องให้กับกรุ๊ปที่เข้าพัก โดยมีห้องพักสำหรับผู้สูบบุหรี่ / ปลอดบุหรี่ได้ โดยอาจจะขอเปลี่ยนห้องได้ตามความประสงค์ของผู้ที่พัก ทั้งนี้ขึ้นอยู่กับความพร้อมให้บริการของ โรงแรม และไม่สามารถรับประกันได้
9. กรณีผู้เดินทางต้องการความช่วยเหลือเป็นพิเศษ อาทิเช่น ใช้วีลแชร์ กรุณาแจ้งบริษัทฯ อย่างน้อย 14 วัน ก่อนการ เดินทาง มิฉะนั้น บริษัทฯ ไม่สามารถจัดการได้ล่วงหน้าได้
10. มีคฤหัสถ์ พนักงานและตัวแทนของผู้จัด ไม่มีสิทธิ์ในการให้คำสัญญาใดๆ ทั้งสิ้นแทนผู้จัด นอกจากมีเอกสารลงนาม โดยผู้มีอำนาจของผู้จัดกำกับเท่านั้น
11. ผู้จัดจะไม่รับผิดชอบและไม่สามารถคืนค่าใช้จ่ายต่างๆ ได้เนื่องจากเป็นการเหมาจ่ายกับตัวแทนต่างๆ ในกรณีที่ผู้ เดินทางไม่ผ่านการพิจารณาในการตรวจคนเข้าเมือง-ออกเมือง ไม่ว่าจะเป็นกองตรวจคนเข้าเมืองหรือกรมแรงงาน ของทุกประเทศในรายการท่องเที่ยว อันเนื่องมาจากการกระทำที่ส่อไปในทางผิดกฎหมาย การหลบหนี เข้าออกเมือง เอกสารเดินทางไม่ถูกต้อง หรือ การถูกปฏิเสธในกรณีอื่นๆ



บริษัท ทัวร์โปร จำกัด  
TOURPRO CO.,LTD.



ใบอนุญาตประกอบธุรกิจนำเที่ยวเลขที่ 11/10654

☎ 02 254 9334-8 | ✉ Info@tourpro.co | 🌐 www.Tourpro.co | 📱 @tourpro.co

## สอบถาม / จองทัวร์

สอบถาม / จอง



<https://lin.ee/m83w9ALa>

สอบถาม / จอง



<https://m.me/tourpro.co>

## ติดตามโปรโมชั่น facebook

<https://www.facebook.com/tourpro.co>

โปรไฟล์ใหม่  
LINE OPENCHAT



<https://bit.ly/3xg2dAP>



<https://bit.ly/3xeP5fg>



<https://bit.ly/43DJRG7>

## รายละเอียดการชำระค่าบริการ



krungsri  
กรุงศรี

บริษัท ทัวร์โปร จำกัด

330-0-01472-9

(บัญชีกระแสรายวัน)

ธนาคารกสิกรไทย  
KASIKORNBANK 泰华农民银行



บริษัท ทัวร์โปร จำกัด

153-3-92338-7

(บัญชีกระแสรายวัน)