



รหัสโปรแกรม 262909

WEST LAKE & HUANGSHAN


5 วัน 4 คืน


ทางใจ หวงซาน เกี้ยวครบ 2 เมืองไฮไลท์


BCHGH32-GJ

 สายการบิน
Loong Air (GJ)

 โรงแรม
4 ดาว

 อาหาร
9 มื้อ

 น้ำหนักกระเป๋า
20 Kg.

 ประกันการเดินทาง

 ไม่ลงร้านช้อปปิ้ง

เดินทาง ต.ค.- ธ.ค.69

ราคาเริ่มต้น

21,998.-

ไฮไลท์เที่ยวครบทุกวัน

- ทะเลสาบซีหู (ไม่รวมค่าส่งเรือ)
- ถนนโบราณถุนซี
- อุทยานภูเขาหวงซาน (รวมกระเช้า ไป-กลับ)
- หมู่บ้านมรดกโลกหงซุน
- ถนนคนเดินเห่อฝางเจีย
- HUBIN IN77 แลนด์มาร์คทางใจ



ทะเลสาบซีหู



ถนนโบราณถุนซี



อุทยานภูเขาหวงซาน

เมนูพิเศษ !! หม้อไฟ



WEST LAKE & HUANGSHAN

หางโจว หวงซาน เทียบครบ 2 เมืองไฮไลท์

ทะเลสาบซีหู ภูเขาหวงซาน หมู่บ้านโบราณหงซุน มรดกโลก (5 วัน 4 คืน)

ทัวร์ไม่ลงร้านช้อปปิ้ง!!! เทียบครบทุกวัน!!!

** พิเศษ เมนูหม้อไฟ**



| FLIGHT NO. | ROUTING | TIME | AIRLINES |
|------------|---------|-------------|----------------|
| GJ8022 | BKK-HGH | 17.25-22.25 | Loong Air (GJ) |
| GJ8021 | HGH-BKK | 12.35-16.25 | Loong Air (GJ) |

น้ำหนักสัมภาระโหลดใต้ท้องเครื่องไม่เกิน 20 Kg. // สัมภาระถือขึ้นเครื่อง (Carry on) ไม่เกิน 7 Kg.

**ราคาเฉพาะคนไทยเท่านั้น / คนละกรุ๊ป 20 ท่าน *การันตีออกเดินทาง 10ท่าน พร้อม หัวหน้าทัวร์ไทย

พาสปอร์ตต่างชาติเก็บเพิ่ม 2,000 บาท / ท่าน **

ราคาทัวร์ดังกล่าวรวมภาษีน้ำมันที่ปรับขึ้นแล้ว ณ วันที่ 29 มิ.ย. 69

หากราคาภาษีน้ำมันมีการปรับเปลี่ยนทางบริษัทขอสงวนสิทธิ์ในการเรียกเก็บภาษีน้ำมันที่มีการปรับขึ้น



| วันที่ | รายการ | อาหาร | | | โรงแรม |
|--------|---------------------------------------------------------------------------------------|-------|---|---|-----------------------------------------------------------|
| | | B | L | D | |
| 1 | สนามบินสุวรรณภูมิ - สนามบินหางโจว GJ8022 (17.25 - 22.25) เข้าสู่ที่พัก | × | × | × | HOLIDAY INN EXPRESS HANGZHOU หรือเทียบเท่า 4 ดาวจีน |
| 2 | หางโจว - ทะเลสาบซีหู (ไม่รวมค่าล่องเรือ) - เมืองหวงซาน - ถนน โบราณถุนซี | ☉ | ☉ | ☉ | JUN XI HOTEL หรือเทียบเท่า 4 ดาวจีน |
| 3 | อุทยานภูเขาหวงซาน (รวมกระเช้า ไป-กลับ) | ☉ | ☉ | ☉ | JUN XI HOTEL หรือเทียบเท่า 4 ดาวจีน |
| 4 | หมู่บ้านมรดกโลกหงซุน - หางโจว - ถนนคนเดินเห่อฝางเจีย - HUBIN IN77 แลนด์มาร์คหางโจว | ☉ | ☉ | × | HOLIDAY INN EXPRESS HANGZHOU หรือเทียบเท่า 4 ดาวจีน |
| 5 | สนามบินหางโจว - สนามบินสุวรรณภูมิ GJ8021 (12.35 - 16.25) | ☉ | × | × | |

| กำหนดการเดินทาง | | ผู้ใหญ่ (พักห้องละ 2-3 ท่าน) (ราคาเด็ก / ผู้ใหญ่ เท่ากัน) | พักเดี่ยวเพิ่ม |
|-----------------|--------------------------------|--------------------------------------------------------------|----------------|
| จันทร์ - ศุกร์ | 12 - 16 ตุลาคม 2569 | 22,998.- | 4,500.- |
| ศุกร์ - อังคาร | 16 - 20 ตุลาคม 2569 | 22,998.- | 4,500.- |
| ศุกร์ - อังคาร | 23 - 27 ตุลาคม 2569 | 24,998.- | 4,500.- |
| จันทร์ - ศุกร์ | 26 - 30 ตุลาคม 2569 | 22,998.- | 4,500.- |
| จันทร์ - ศุกร์ | 02 - 06 พฤศจิกายน 2569 | 21,998.- | 4,500.- |
| ศุกร์ - อังคาร | 06 - 10 พฤศจิกายน 2569 | 23,998.- | 4,500.- |
| ศุกร์ - อังคาร | 13 - 17 พฤศจิกายน 2569 | 23,998.- | 4,500.- |
| จันทร์ - ศุกร์ | 16 - 20 พฤศจิกายน 2569 | 22,998.- | 4,500.- |
| ศุกร์ - อังคาร | 27 พฤศจิกายน - 01 ธันวาคม 2569 | 23,998.- | 4,500.- |
| ศุกร์ - อังคาร | 04 - 08 ธันวาคม 2569 | 25,998.- | 4,500.- |
| จันทร์ - ศุกร์ | 07 - 11 ธันวาคม 2569 | 23,998.- | 4,500.- |
| จันทร์ - ศุกร์ | 14 - 18 ธันวาคม 2569 | 23,998.- | 4,500.- |
| ศุกร์ - อังคาร | 18 - 22 ธันวาคม 2569 | 23,998.- | 4,500.- |



ข้อควรทราบ ก่อนการจองทัวร์

ไม่รวมค่าทิป
ไกด์ท้องถิ่นและ
พนักงานขับรถท้องถิ่น

ท่านละ **2,000 บาท**
/ลูกค้า 1 ท่าน

สำหรับค่าทิปหัวหน้าทัวร์ตามความพึงพอใจของท่าน

ไม่มีราคาเด็ก
เนื่องจากเป็น
ทัวร์ราคาพิเศษ!!

ไม่สามารถเลือกที่นั่ง
บนเครื่องบิน
เนื่องจากเป็น
กรุ๊ปทัวร์

ฟรี! พาสปอร์ตไทย
ไม่มีค่าธรรมเนียมวีซ่า
(เฉพาะพาสปอร์ตไทย)
เดินทางไป-กลับ
พร้อมกรุ๊ป

การซื้อตั๋วภายในประเทศ

ท่านใดที่ต้องออกตัวภายในประเทศ (เครื่องบิน, รถทัวร์, รถไฟ)

!!! กรุณาแจ้งเจ้าหน้าที่บริษัททัวร์ให้ทราบและคอนเฟิร์มการเดินทางก่อนทุกครั้ง

หากท่านทำการออกตัวก่อนที่จะได้รับการยืนยันไฟลท์บินและการเดินทางจากบริษัท

****ทางบริษัทสงวนสิทธิ์จะไม่รับผิดชอบในทุกกรณี****

รายละเอียดโปรแกรม

วันแรก สนามบินสุวรรณภูมิ – สนามบินหางโจว GJ8022 (17.25 – 22.25) เข้าสู่ที่พัก

- 14.00 น.** คณะพร้อมกัน ณ อาคารผู้โดยสารขาออกระหว่างประเทศ ชั้น 4 ณ ท่าอากาศยานสุวรรณภูมิ เคาน์เตอร์เช็คอินสายการบิน Loong Air (GJ) โดยมีเจ้าหน้าที่ของบริษัทฯคอยให้การต้อนรับ *กรุณาเผื่อเวลาในการเดินทางมายังสนามบิน เนื่องจากต้องใช้เวลาในการเช็คอิน ซึ่งสายการบินจะปิดให้ทำการเช็คอินก่อนเวลาบินประมาณ 1 ชั่วโมง
- 17.25 น.** ออกเดินทางสู่หางโจว โดยเที่ยวบินที่ GJ8022
- 22.25 น.** เดินทางถึงท่าอากาศยานหางโจว ประเทศจีน (เวลาท้องถิ่นเร็วกว่าประเทศไทย 1 ชั่วโมง) หลังผ่านขั้นตอนการตรวจหนังสือเดินทางและตรวจรับสัมภาระเรียบร้อย จากนั้นนำทุกท่านสู่หางโจว เป็นเมืองเก่าแก่ 1 ใน 6 ของประเทศจีนหางโจว เป็นเมืองใหญ่ที่สุดในมณฑลเจ้อเจียง เป็นพื้นที่เศรษฐกิจที่สำคัญในระดับประเทศและยังเป็นเมืองที่มีความก้าวหน้าทางเทคโนโลยีขั้นสูงจนได้รับฉายาว่า เป็น ‘Silicon Valley’ ของจีนเป็นเมืองหลวงของมณฑลเจ้อเจียงสาธารณรัฐประชาชนจีนเมืองหางโจวซึ่งเป็นเมือง เก่าแก่ 1 ใน 6 ของประเทศจีน

ที่พัก HOLIDAY INN EXPRESS HANGZHOU หรือเทียบเท่า 4 ดาวจีน



วันที่สอง

ทางโจว – ทะเลสาบซีหู (ไม่รวมค่าล่องเรือ) – เมืองหวงซาน - ถนนโบราณถุนซี

เช้า

📍บริการอาหารเช้า ณ ห้องอาหารของโรงแรม

จากนั้นนำท่านเดินทางสู่ **ทะเลสาบซีหู (West Lake)** เป็นทะเลสาบน้ำจืดที่มีชื่อเสียง โด่งดังในเรื่องของธรรมชาติที่สวยงามในเมืองทางโจว มณฑลเจ้อเจียง เป็นมรดกโลก UNESCO ที่สวยงามดุจสวรรค์บนดิน ล้อมรอบด้วยภูเขา 3 ด้าน มีจุดเด่นคือวิวทิวทัศน์ธรรมชาติที่โรแมนติก เจดีย์เหลยเฟิง และตำนานนางพญางูขาว ทะเลสาบขนาดใหญ่ล้อมรอบด้วยภูเขาและสวนแบบจีน มีน้ำใสสะอาดและเขื่อนดินที่ปลูกต้นไม้สวยงาม **(ราคาทัวร์ไม่รวม ล่องเรือในทะเลสาบซีหู ราคา 90หยวน/ท่าน)**



ทะเลสาบซีหู



กลางวัน

📍บริการอาหารกลางวัน ณ ภัตตาคาร

จากนั้นนำท่านเดินทางสู่เมืองหวงซาน เป็นเมืองประวัติศาสตร์เก่าแก่ และเป็นเมืองต้นแบบของวัฒนธรรมฮูโจว อยู่ทางตอนใต้ของมณฑลอันฮุยทางภาคตะวันออกของจีน มี แหล่งท่องเที่ยวชื่อดังคือภูเขาหวงซานอันได้ชื่อว่าเป็นหนึ่งในภูเขาที่สวยงามที่สุดของจีนเป็นไอคอนของเมือง **ใช้เวลาเดินทางประมาณ 3 ชั่วโมง**

นำท่านเดินทางสู่ **ถนนเก่าถุนซี (Tunxi Old Street)** มีจุดเริ่มต้นมาตั้งแต่ สมัยราชวงศ์ซ่ง (960-1279) ซึ่งเป็นหนึ่งในยุคที่การค้าภายในจีนเจริญรุ่งเรืองกว่าที่อื่น ๆ จึงค่อย ๆ พัฒนาเป็นย่านการค้าที่สำคัญของภูมิภาคฮูโจว ถนนหลักของถุนซีมีความยาวประมาณ 1,270 เมตร (ประมาณ 1.2 กิโลเมตร) และมีตรอกซอกซอยรวมกันหลายสิบเส้น ทำให้เส้นทางเดินมีลักษณะคล้าย ครีปปลาหรือ “รูปปลา” ซึ่งสะท้อนการวางผังเมืองแบบดั้งเดิมของจีน เป็นแหล่งโบราณแห่งการค้าเก่าแก่ที่สุดแห่งหนึ่งในจีน เดินชม ถ่ายรูป และช้อปปิ้งที่ระลึก



เย็น **🎯 บริการอาหารเย็น ณ ภัตตาคาร !!! หม้อไฟ !!!**
ที่พัก JUN XI HOTELหรือเทียบเท่า 4 ดาวจีน

วันที่สาม อุทยานภูเขาหวงซาน (รวมกระเช้า ไป-กลับ)

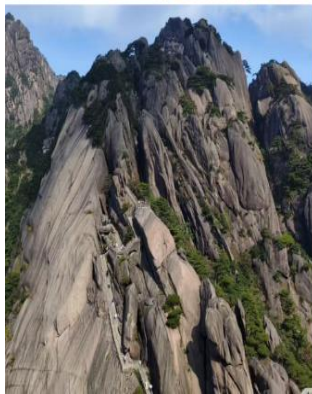
เช้า **🎯บริการอาหารเช้า ณ ห้องอาหารของโรงแรม**

จากนั้นนำท่านเดินทางสู่ **ภูเขาหวงซาน (Huangshan หรือ Yellow Mountain)** ตั้งอยู่ในเขตมณฑลอันฮุย ทางตะวันออกของจีน ความสูงประมาณ 1,864 เป็นภูเขาที่ได้รับการยกย่องว่าสวยงามที่สุดในประเทศจีนและเป็นมรดกโลก Unesco มีความโดดเด่นด้วยยอดเขาหินแกรนิตรูปทรงแปลกตาและสูงตระหง่าน ซึ่งเกิดจากกระบวนการกัดเซาะของธรรมชาติเป็นเวลาหลายปี ต้นสนโบราณที่เติบโตบนหน้าผาสูงชัน หนึ่งในสัญลักษณ์สำคัญของที่นี่ โดยเฉพาะ “สนรับแขก” ที่นักท่องเที่ยวนิยมมาถ่ายรูป ทะเลหมอก สีขาวลอยคลุมยอดเขา สวยราวภาพวาดจีนโบราณ โดยเฉพาะหลังฝนตกหรือช่วงเช้า จุดชมวิวอย่าง Bright Summit และ Beihai Scenic Area คือจุดยอดนิยมสำหรับเก็บภาพแสงทองเหนือทะเลหมอก กระเช้าชมวิวยาวโนรามานั่งกระเช้าขึ้น-ลงสู่ยอดเขา ชมวิวมุมสูงแบบ 360 องศา

กลางวัน **🎯 บริการอาหารกลางวัน ณ อุทยานหวงซาน**



อุทยานภูเขาหงซาน



ค่ำ

📍 บริการอาหารค่ำ ณ ภัตตาคาร

ที่พัก JUN XI HOTELหรือเทียบเท่า 4 ดาวจีน

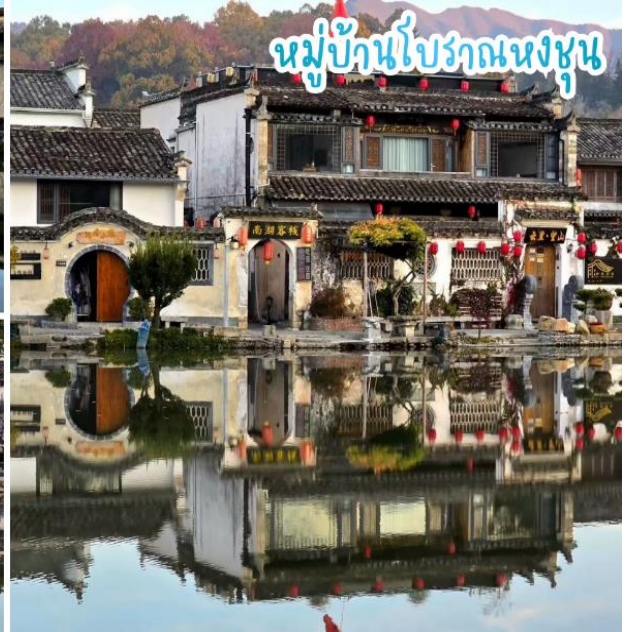
วันที่สี่

หมู่บ้านมรดกโลกหงซุน - ทางโจว - ถนนคนเดินเห่อผางเจีย - HUBIN IN77 แลนด์มาร์กทางโจว

เช้า

📍 บริการอาหารเช้า ณ ห้องอาหารของโรงแรม

จากนั้นนำท่านเดินทางสู่ **หมู่บ้านโบราณหงซุน (Hongcun Ancient Village)** ตั้งอยู่ห่างจากเมืองหวงซามณฑลอันฮุยราว 11 กิโลเมตร เป็นกลุ่มสถาปัตยกรรมสมัยราชวงศ์หมิง (ค.ศ. 1368 - 1644) ราชวงศ์ชิง (ค.ศ. 1644 - 1912) และยุคสาธารณรัฐ (ค.ศ. 1912 - ปัจจุบัน) มีพื้นที่ทั้งหมด 280,000 ตารางเมตร คือหนึ่งในหมู่บ้านโบราณที่สวยงามและมีชื่อเสียงที่สุดของจีน ปัจจุบันได้รับการขึ้นทะเบียนเป็น มรดกโลกทางวัฒนธรรมของยูเนสโก เนื่องจากยังคงอนุรักษ์ผังหมู่บ้าน สถาปัตยกรรม และระบบชลประทานโบราณไว้ได้อย่างสมบูรณ์ หงซุนคือหมู่บ้านมรดกโลกที่ยังคงวิถีชีวิตและสถาปัตยกรรมฮวงโจวไว้อย่างสมบูรณ์ที่สุดแห่งหนึ่งของจีน โดดเด่นด้วยผังหมู่บ้านรูปวัว สระน้ำสะท้อนเงาบ้านโบราณ และบรรยากาศราวกับเดินอยู่ในภาพวาดจีนโบราณ



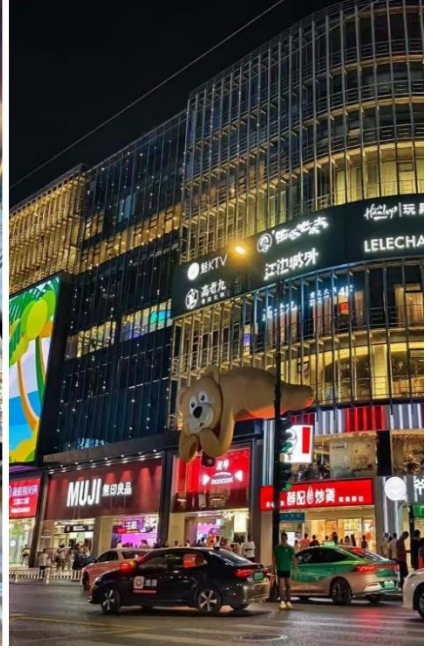
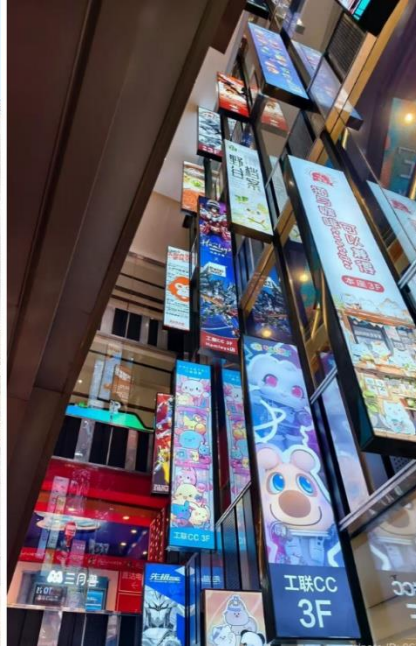
กลางวัน

📍 บริการอาหารกลางวัน ณ ภัตตาคาร

จากนั้นนำทุกท่านเดินทางสู่เมืองหางโจว นำทุกท่านเดินทางสู่ **ถนนเหอฟางเจีย** เป็นถนนคนเดินโบราณที่มีชื่อเสียงในการเมืองหางโจว มีอายุมากกว่า 800 ปี ตั้งแต่สมัยราชวงศ์ซ่งใต้ ถนนแห่งนี้เคยเป็น ศูนย์การค้า วัฒนธรรม ที่ผสมผสานเสน่ห์แบบดั้งเดิมกับบรรยากาศร่วมสมัย ถนนยาวประมาณ 1,800 เมตรเรียงรายด้วยอาคารแบบจีนโบราณและให้ท่านได้เดินเล่นและช้อปปิ้ง ร้านค้าเก่าแก่หลากหลายและของกินพื้นเมืองละลานตาให้ท่านได้เลือกชิมตามอัธยาศัย



นำท่านเดินทางสู่ **HUBIN IN77 ย่านช้อปปิ้ง** และไลฟ์สไตล์ที่ทันสมัยที่สุดของหางโจว ตั้งอยู่ติดริมทะเลสาบซีหู ทำให้เป็นจุดหมายยอดนิยมของทั้งนักท่องเที่ยวและคนท้องถิ่น ภายในแบ่งเป็นหลายโซนที่เชื่อมต่อถึงกัน สามารถเดินช้อปปิ้ง เดินเล่น และถ่ายรูปได้ตลอดทั้งวัน ที่นี่รวบรวมแบรนด์แฟชั่นระดับโลก ร้านเครื่องสำอาง คาเฟ่ ร้านอาหาร และร้านขนมชื่อดังไว้มากมาย ไม่ว่าจะเป็นสายช้อปปิ้ง สายคาเฟ่ หรือสายถ่ายรูปก็สามารถใช้เวลาได้อย่างเพลิดเพลิน



อิสระอาหารค่ำตามอัธยาศัย

ที่พัก HOLIDAY INN EXPRESS HANGZHOU หรือเทียบเท่า 4 ดาวจีน

วันที่ทำ สนามบินหางโจว – สนามบินสุวรรณภูมิ GJ8021 (12.35 – 16.25)

เช้า บริการอาหารเช้า ณ ห้องอาหารของโรงแรม
ได้เวลาอันสมควรนำท่านเดินทางสู่สนามบินหางโจว เพื่อทำการเช็คอิน และโหลดสัมภาระ
12.35 น. ออกเดินทางกลับประเทศไทย โดยเที่ยวบินที่ GJ8021
16.25 น. ถึงท่าอากาศยานนานาชาติสุวรรณภูมิ โดยสวัสดิภาพและประทับใจ



หมายเหตุ**



โปรแกรมและรายละเอียดของการเดินทางอาจมีการเปลี่ยนแปลงได้
ทั้งนี้ขึ้นอยู่กับสภาวะภายนอกที่บริษัทไม่สามารถควบคุมได้ อาทิเช่น
ภาวะอากาศ พายุเข้า รถติดหนัก เหตุสุดวิสัยต่างๆ ที่ไม่สามารถคาดการณ์
หรือล่วงหน้าโดยทาง บริษัทฯจะคำนึงถึงผลประโยชน์และความปลอดภัยของ
ผู้ร่วมเดินทางเป็นสำคัญ



สำคัญมาก!! พาสปอร์ต(Passport) ควรมีอายุมากกว่า 6 เดือนก่อนเดินทาง พาสปอร์ตต้องไม่มีรอยขีดเขียน ไม่มีรอยขาด หรือลักษณะบวมจากการโดนน้ำ บริษัทฯ สงวนสิทธิ์ไม่รับผิดชอบ กรณีที่ท่านส่งหนังสือเดินทางหมดอายุ หรือผิดเล่มมาให้

เด็กอายุต่ำกว่า 18 ปี กรณีไม่ได้เดินทางกับพ่อแม่

ต้องมีหนังสือยินยอมให้ผู้เยาว์เดินทางไปต่างประเทศ ซึ่งออกโดยอำเภอ หรือสำนักงานเขตฯ ที่พ่อแม่มีชื่ออยู่ในทะเบียนบ้านเท่านั้น พร้อมระบุชื่อ-สกุลของญาติที่เดินทางกับเด็ก และวันที่เดินทางไป-กลับ อย่างชัดเจนในเอกสารยินยอม



ข้อควรระวัง



ท่านใดที่ต้องออกตัวภายในประเทศ (เครื่องบิน, รถทัวร์, รถไฟ) กรุณาแจ้งเจ้าหน้าที่บริษัททัวร์ให้ทราบและคอนเฟิร์มการเดินทางก่อนทุกครั้ง หากท่านทำการจองตัวเครื่อง ก่อนที่ท่านจะได้รับการคอนเฟิร์มการเดินทางจากบริษัท **ทางบริษัทจะไม่รับผิดชอบในทุกกรณี**



✔ วัตถุประสงค์บริการรวม

- ค่าตัวเครื่องบินเดินทางไป-กลับ ชั้นประหยัดตามเส้นทาง และสายการบิน รวมถึงค่าภาษีสนามบิน (น้ำหนักโหลดท่านละไม่เกิน 20 กิโลกรัม ท่านละ 1 ใบ / ถังขึ้นเครื่อง 7 กิโลกรัม)
- ค่าที่พักระดับ 4 ดาว ตามมาตรฐานโรงแรมประเทศจีน (ห้องละ 2-3 ท่าน)

โปรดทราบ...เรื่องห้องพัก



กรณีพัก 3 ท่านถ้าวันที่เข้าพักโรงแรม **ไม่มีห้อง TRP (3 ท่าน)** อาจจำเป็นต้องแยกพัก 2 ห้อง (มีค่าใช้จ่ายพักเดี่ยวเพิ่ม) กรณีห้อง TWIN BED (เตียงเดี่ยว 2 เตียง) ซึ่งโรงแรมไม่มีหรือเต็ม ทางบริษัทขอปรับเป็นห้อง DOUBLE BED แทนโดยไม่ต้องแจ้งให้ทราบล่วงหน้า หรือหากต้องการห้องพักแบบ DOUBLE BED (1 เตียงใหญ่) ซึ่งโรงแรมไม่มีหรือเต็ม ทางบริษัทขอปรับเป็นห้อง TWIN BED แทนโดยไม่ต้องแจ้งให้ทราบล่วงหน้า กรณีห้องพักในเมืองที่ระบุไว้ในโปรแกรมมีเทศกาลวันหยุดยาว มีงานประชุมหรืองานแฟร์ต่างๆ บริษัทขอจัดที่พักในเมืองใกล้เคียงแทน

- ค่าพาหนะนำเที่ยวตลอดเส้นทาง
- ค่าอาหารแต่ละมื้อ
- ค่าเข้าชมตามสถานที่ต่างๆ
- ค่าประกันอุบัติเหตุระหว่างการเดินทาง ท่านละ 1 ล้านบาท กรณีรักษาพยาบาล 5 แสนบาท(เงื่อนไขตามกรมธรรม์)



✘ วัตถุประสงค์บริการไม่รวม

- ค่าน้ำหนักกระเป๋าเดินทางที่เกินจากสายการบินกำหนดไว้
- ค่าธรรมเนียมน้ำมัน และภาษีสนามบิน ในกรณีที่สายการบินมีการปรับขึ้นราคา
- ค่าใช้จ่ายส่วนตัว อาทิเช่น ค่าโทรศัพท์, ค่าซักรีด, ค่าอาหาร และเครื่องดื่มนอกเหนือจากในรายการ
- ค่าภาษีมูลค่าเพิ่ม 7% และภาษีหัก ณ ที่จ่าย 3% (กรณีลูกค้าต้องการใบเสร็จรับเงินแบบเต็มรูปแบบ)
- **ค่าสินน้ำใจ(ทิปไกด์)สำหรับมัคคุเทศก์ท้องถิ่น, คนขับรถ ท่านละ 2,000.- บาท/ทริป *สำหรับหัวหน้าทัวร์ ขึ้นอยู่กับความพึงพอใจในการบริการ**
- ค่าทิปพนักงานยกกระเป๋าที่โรงแรม (ใบละ 5 หยวน/ครั้ง), ค่าทิปต่าง ๆ หากท่านใช้บริการ
- หากวีซ่ากรุ๊ปยกเลิก ท่านจะต้องทำวีซ่าเดี่ยว ซึ่งจะต้องมีค่าใช้จ่ายเพิ่มเติม
- ค่าดำเนินการคัดกรองตรวจหาเชื้อ RT-PCR หรือ ATK ในกรณีที่ประเทศจีนต้องให้ตรวจ
- ค่าวีซ่าเงินสำหรับชาวต่างชาติ



การชำระค่าทัวร์

มัดจำท่านละ 10,000.- บาท (ภายใน 3 วันหลังการจอง)
ชำระส่วนที่เหลือ ก่อนเดินทาง 21 วัน

*กรณียกเลิกการเดินทางน้อยกว่า 30 วันทำการ บริษัทฯ ขอสงวนสิทธิ์ในการคืนค่ามัดจำ
*หรือหักค่าทัวร์ตามค่าใช้จ่ายที่เกิดขึ้นจริง โดยไม่สามารถขอคืนเงินได้ทุกกรณี

เงื่อนไขการสำรองที่นั่ง

1

กรณียกเลิกการเดินทางน้อยกว่า 30 วันทำการ และช่วงวันหยุดยาว หรือวันหยุดเทศกาลกรรณาแจ้งยกเลิกการเดินทางมากกว่า 45 วัน บริษัทฯ ขอสงวนสิทธิ์ในการคืนค่ามัดจำ หรือ หักค่าใช้จ่ายที่เกิดขึ้นจริง

2

กรณีท่านไม่ผ่านการอนุมัติวีซ่าของประเทศจีน หรือถูกปฏิเสธการเข้าประเทศจีน ด้วยเหตุผลใดก็ตาม บริษัทฯ ขอสงวนสิทธิ์ในการคืนค่าทัวร์ หรือหักค่าใช้จ่ายที่เกิดขึ้นจริง โดยไม่สามารถขอคืนเงินได้ทุกกรณี

3

หากท่านไม่ชำระมัดจำตามที่กำหนด ขออนุญาตยกเลิกการจองให้ลูกค้าท่านอื่น หากท่านชำระไม่ครบตามจำนวน บริษัทฯ ถือว่าท่านยกเลิกการเดินทาง โดยปริยาย เมื่อท่านได้ชำระเงินบางส่วน หรือทั้งหมด บริษัทฯ ถือว่าท่านได้ยอมรับเงื่อนไข และข้อตกลงต่างๆ ตามที่ได้ระบุไว้

4

หากท่านชำระเงินในบางส่วนแล้ว โปรดส่งสำเนาการโอนเงินมาทางอีเมลล์ ให้เซลล์ที่ท่านติดต่อ และส่งรายชื่อผู้จอง โดยผู้เดินทางจะต้องส่งสำเนาหนังสือเดินทาง (Passport) ตัวจริง

5

หากไม่ส่งสำเนาหนังสือเดินทาง (Passport) มาให้ทางบริษัทฯ ขอสงวนสิทธิ์ไม่รับผิดชอบค่าเสียหายอันเกิดจากความผิดพลาดจากการสะกดชื่อ-นามสกุล และอื่นๆ เพื่อใช้ในการจองตั๋วเครื่องบินทั้งสิ้น

เมื่อท่านจองทัวร์ และชำระมัดจำแล้ว

ถือว่าท่านได้ยอมรับในเงื่อนไขตามที่บริษัทกำหนดไว้ข้างต้น



เงื่อนไขการยกเลิกการเดินทาง

กรณีลูกค้าเลื่อนการเดินทาง หรือ ยกเลิกการเดินทาง

ตามเงื่อนไขของรายการทัวร์ นักท่องเที่ยวต้องแจ้งการยกเลิกหรือเลื่อนการเดินทาง เพื่อลงนามยืนยันการยกเลิกเดินทางเป็นลายลักษณ์อักษรเท่านั้น

แจ้งยกเลิกก่อนเดินทาง

30 วัน

กรณียกเลิกการเดินทางน้อยกว่า 30 วันทำการ และช่วงวันหยุดยาว บริษัทฯ ขอสงวนสิทธิ์ใน **คืนค่ามัดจำทัวร์ หรือ ค่าใช้จ่ายที่เกิดขึ้นจริง** อาทิเช่น ค่ามัดจำที่นั่งสายการบิน

แจ้งยกเลิกก่อนเดินทาง

15-29 วัน

กรณียกเลิกการเดินทางน้อยกว่า 15-29 วันทำการ หรือช่วงวันหยุดยาว **เก็บค่าใช้จ่าย 50% ของค่าทัวร์ หรือ ค่าใช้จ่ายที่เกิดขึ้นจริง** หรือหากมีค่าใช้จ่ายที่มากกว่าค่ามัดจำ ขอสงวนสิทธิ์ในการเรียกเก็บเพิ่มเติม

แจ้งยกเลิกก่อนเดินทาง

0-14 วัน

กรณียกเลิกการเดินทางน้อยกว่า 0-14 วันทำการ หรือช่วงวันหยุดยาว **เก็บค่าใช้จ่าย 100 % ของค่าทัวร์**

ในวันเดินทาง หากท่านไม่ประสงค์เดินทางหรือไม่สามารถเดินทาง พร้อมกันคณะได้ ขอสงวนสิทธิ์ในการไม่คืนค่าทัวร์ทุกกรณี



หมายเหตุ



- กรณีผู้ร่วมคณะยินดีที่จะเดินทางน้อยกว่า 15 ท่าน ทางบริษัทฯ ขอสงวนสิทธิ์ ไม่มีหัวหัวหน้าทัวร์ (มีไกด์ท้องถิ่นตลอดการเดินทาง)
- กรณีเจ้าหน้าที่ตรวจคนเข้าเมืองของประเทศนั้น ๆ ปฏิเสธการเข้า-ออก ด้วยเหตุผลใดก็ตาม ถือเป็นเหตุผลซึ่งอยู่นอกเหนืออำนาจ และความรับผิดชอบ ทางบริษัทฯ ขอสงวนสิทธิ์ที่จะไม่คืนเงินทั้งหมด
- กรณีท่านเดินทางช่วงเทศกาลต้องมีการยืนยันที่นั่งกับทางสายการบิน และทางโรงแรม โดยการผ่านตัวแทนทั้งใน และต่างประเทศ รวมถึงเที่ยวบินพิเศษ และเที่ยวบินเหมาลำ ทางบริษัทฯ ขอสงวนสิทธิ์ในการไม่คืนเงินทั้งหมด
- บริษัทฯ ขอสงวนสิทธิ์ที่จะไม่รับผิดชอบค่าใช้จ่ายใดๆ ในกรณีที่เกิดเหตุสุดวิสัยที่บริษัทไม่สามารถควบคุมได้ เช่น การยกเลิกเที่ยวบิน การเปลี่ยนตารางเวลาบิน หรือความล่าช้าของสายการบิน, อุบัติเหตุ, ภัยธรรมชาติ, การนัดหยุดงาน, การก่อกองจลาจล หรือสิ่งของสูญหายตามสถานที่ต่าง ๆ
- บริษัทฯ ขอสงวนสิทธิ์ที่จะเปลี่ยนแปลงราคา โดยไม่ต้องแจ้งให้ทราบล่วงหน้า ในกรณีที่มีการขึ้นลงของเงินตราต่างประเทศ และจากการปรับขึ้นค่าน้ำมันของสายการบิน
- บริษัทฯ ขอสงวนสิทธิ์ในการเปลี่ยนแปลงรายการท่องเที่ยวได้ตามความเหมาะสม ทั้งนี้จะยึดถือผลประโยชน์ของคณะผู้เดินทางเป็นสำคัญ โดยบริษัทฯ ยังคงรักษามาตรฐานการบริการไว้คงเดิม
- บริษัทฯ ขอสงวนสิทธิ์ เมื่อท่านเดินทางไปพร้อมคณะแล้วท่านงดใช้บริการใด หรือไม่เดินทางพร้อมคณะ ถือว่าท่านสละสิทธิ์ ซึ่งไม่สามารถเรียกร้องค่าบริการ และไม่สามารถขอเงินคืนได้ ไม่ว่ากรณีใดๆ ทั้งสิ้น ในกรณีที่ผู้ร่วมเดินทางไม่ครบตามจำนวน ทางบริษัทฯ ขอสงวนสิทธิ์เลื่อนการเดินทาง
- บริษัทฯ ขอสงวนสิทธิ์เมื่อท่านเดินทางไปพร้อมคณะ แล้วท่านงดใช้บริการใด หรือไม่เดินทางพร้อมคณะ ถือว่าท่านสละสิทธิ์ ไม่อาจเรียกร้องค่าบริการ และเงินคืน ไม่ว่ากรณีใด ๆ ทั้งสิ้น
- บริษัทฯ ขอสงวนสิทธิ์เลื่อนการเดินทางในกรณีที่มีผู้ร่วมคณะเป็นผู้ใหญ่ไม่ครบจำนวนตามที่แจ้งไว้



แจ้งเพื่อทราบ

กรณีที่ลูกค้าจองทัวร์ และชำระมัดจำแล้ว ถือว่าท่าน
ได้ยอมรับในเงื่อนไขตามที่บริษัทกำหนดไว้ข้างต้น



รายการทัวร์ดังกล่าว



รวมประกันอุบัติเหตุระหว่างเดินทาง ตาม พรบ.ท่องเที่ยว

ท่านสามารถซื้อแผนประกันสุขภาพเพิ่มเติม
ได้ด้วยตนเองหรือติดต่อทางบริษัทประกันภัยที่ท่านไว้วางใจ

| ข้อตกลงความคุ้มครอง | ความคุ้มครอง |
|------------------------------------------------------------------------------------------------------------------------------------------------------------------------------------------------------------------------------------------------------------------------------------------------------------------------------------|--------------|
| 1. เสียชีวิต สูญเสียอวัยวะ: สายตา หรือ กุพพลภาพสิ้นเชิง อบรม.1 (P.A.1 Loss of Life, Dismemberment, Loss of Sight or Total Permanent Disability) | 1,000,000 |
| 2. การรักษาพยาบาลต่ออุบัติเหตุแต่ละครั้ง ต่อคน ต่อระยะเวลาเดินทาง ไม่เกินวงเงิน (Medical Expenses due to accident, per each Accident) | 500,000 |
| ขยายความคุ้มครองหมวดค่ารักษาพยาบาลจากข้อ 2 | |
| 2.1 ผลกระทบจากการก่อการร้าย 30,000 บาท | |
| 2.2 การรักษาพยาบาล จาก การเล่นสกี การดำน้ำแบบ Snorkeling ผู้โดยสารเรือ Speed Boat Banana Boat เจ็ทสกี เรือลากรัม และ Sea Walker ที่อยู่ภายใต้การดูแลและรับผิดชอบของผู้ถือกรมธรรม์ประกันภัย | |
| 2.3 การรักษาพยาบาล จากอาหารเป็นพิษ 100,000 บาท/คน | |
| 2.4 ชดเชยรายได้ในกรณีเข้ารับรักษาพยาบาลจากอุบัติเหตุวันละ 1,000 บาท สูงสุด 30 วัน | |
| 2.5 การส่งศพกลับภูมิลำเนากรณีเสียชีวิตจากอุบัติเหตุ สูงสุด 100,000 บาท/คน | |
| 2.6 ค่าเคลื่อนย้ายเพื่อการรักษา กรณีเกิดอุบัติเหตุ ไม่เกิน 100,000 บาท/คน | |
| เงื่อนไขความคุ้มครอง | |
| 1. ความคุ้มครองและผลประโยชน์จำกัดความรับผิดชอบต่อการสูญเสียจากอุบัติเหตุแต่ละครั้งสูงสุด 100,000,000 บาท ภายใต้กรมธรรม์มาตรฐานสำหรับธุรกิจนำเที่ยว | |
| 2. ผู้ถือกรมธรรม์ต้องแจ้งรายละเอียดการเดินทาง จำนวน รายชื่อ วันที่เดินทาง ของนักท่องเที่ยว ให้บริษัทฯ ทราบก่อนการเดินทาง | |
| 3. อายุผู้เอาประกันภัย : ไม่จำกัด | |
| ข้อยกเว้น | |
| 1. การเดินทางไปหรือผ่านในประเทศต่อไปนี้ อัฟกานิสถาน, อาเซอร์ไบจาน, คิวบา, อิหร่าน, อิรัก, สาธารณรัฐคีร์กีซ, เลบานอน, ลิเบีย, สาธารณรัฐนิการากัว, เกาหลี(เหนือ), ปากีสถาน, ซีเรีย, ทาจิกิสถาน, เติร์กเมนิสถาน, ปาเลสไตน์, อุซเบกิสถาน, อิสราเอล, ซูดาน, บุรุนดี, รวันดา, ไลบีเรีย, เอลีโอบี, เอลิเทรีย, แองโกลา, แอลจีเรีย และเยเมน | |
| 2. ข้อยกเว้นเป็นไปตามกรมธรรม์ประกันอุบัติเหตุเดินทางสำหรับธุรกิจนำเที่ยวและมัคคุเทศก์ (แบบพิเศษ) | |



บริษัท ทัวร์โปร จำกัด
TOURPRO CO.,LTD.

ใบอนุญาตประกอบธุรกิจนำเที่ยวเลขที่ 11/10654

☎ 02 254 9334-8

✉ Info@tourpro.co

🌐 www.Tourpro.co

📱 @tourpro.co



สอบถาม / จองทัวร์

สอบถาม / จอง



<https://lin.ee/m83w9ALa>

สอบถาม / จอง



<https://m.me/tourpro.co>

ติดตามโปรโมชั่น facebook

<https://www.facebook.com/tourpro.co>

โปรไฟล์หมั
LINE OPENCHAT



<https://bit.ly/3xg2dAP>



<https://bit.ly/3xeP5fg>



<https://bit.ly/43DJRG7>

รายละเอียดการชำระค่าบริการ



krungsri
กรุงศรี

บริษัท ทัวร์โปร จำกัด
330-0-01472-9

(บัญชีกระแสรายวัน)

ธนาคารกสิกรไทย

KASIKORNBANK 泰华农民银行



บริษัท ทัวร์โปร จำกัด
153-3-92338-7

(บัญชีกระแสรายวัน)