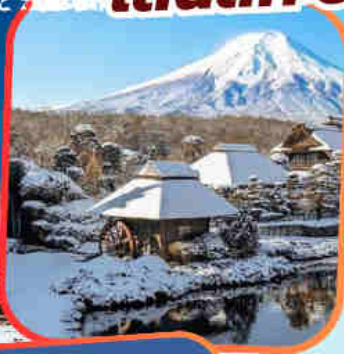


KAWAZU SAKURA FUJI TOKYO

5 DAY 3 NIGHT BY THAI AIRASIA X



**ชมซากุระ เทียบสบาย
เล่นสกี ซ้อปิ้งครบ**



KAWAZU SAKURA FUJI TOKYO



หมู่บ้านโอชิโนะ อักโก
โกเทมบะ-ฟรีเหมียมเจ้าท์เล็ต
เทศกาลKAWAZU SAKURA 2025

- ลานสกีเยติ - ออนเซน
- วัดอาชะกุซ่า - ตลาดปลาสิคิจิ
- ซ้อปิ้งชินจุกุ



5 วัน 3 คืน

14-18, 21-25 ก.พ.

ราคาเริ่มต้น**

43,900.-



TOP-314

กำหนดการเดินทาง : กุมภาพันธ์ 2568

วัน	รายการท่องเที่ยว	เช้า	เที่ยง	เย็น	โรงแรมที่พัก
01	CHECK IN สนามบินดอนเมือง 23.30 น.				
02	สนามบินดอนเมือง - สนามบินนาริตะ XJ 602 (02.40-10.45) หมู่บ้านโอชิโนะ ฮักไก - โกเท็มบะ พรีเมี่ยมแอร์ท์เล็ด - ออนเซ็น				TOMINOKO ONSEN  HOTEL หรือเทียบเท่า
03	เทศกาล KAWAZU SAKURA 2025 - ลานสกีเยติ - ออนเซน				TOMINOKO ONSEN  HOTEL หรือเทียบเท่า
04	วัดอาชะกุซ่า - ตลาดปลาสดิจิ - ซ้อปปิงชินจูกุ				NARITA ANA HOTEL หรือเทียบเท่า
05	สนามบินนาริตะ - สนามบินดอนเมือง XJ 603 (12.00-17.00)				

ลำดับ	วันเดินทาง	ราคาผู้ใหญ่	เด็กมีเตียง (6-11ปี)	เด็ก ไม่มีเตียง (2-5ปี)	พักเดี่ยว	ราคาไม่ รวมตัว
ราคานี้ไม่รวมค่าทิปไกด์และคนขับ ท่านละ 700 บาท						
1	14 - 18 กุมภาพันธ์ 2568	43,900	43,900	37,900	7,900	25,900
2	21 - 25 กุมภาพันธ์ 2568	42,900	42,900	36,900	7,900	24,900

วันแรกของการ
เดินทาง

สนามบินดอนเมือง – สนามบินนาริตะ

สนามบินดอนเมือง



เวลา 23.30 น. พร้อมกันที่ **สนามบินดอนเมือง** อาคารผู้โดยสารขาออกระหว่างประเทศแคว้นเตอร์ **สายการบินไทยแอร์เอเชีย เอ็กซ์** เจ้าหน้าที่คอยให้การต้อนรับ ดูแลด้านเอกสาร เช็คอิน และสัมภาระในการเดินทาง

สนามบินนาริตะ – หมู่บ้านโอชิโนะ ฮักไก – โกเท็มบะพรีเมียมแฮทล์เล็ด – ออนเซ็น

วันที่สองของ
การเดินทาง

สนามบินนาริตะ



เวลา 02.40 น. ออกเดินทางสู่ **สนามบินนาริตะ** ประเทศญี่ปุ่น โดย **สายการบินไทยแอร์เอเชียเอ็กซ์** เที่ยวบินที่ XJ 602

เวลา 10.45 น. เดินทางถึง **สนามบินนาริตะ** ประเทศญี่ปุ่น นำท่านผ่านขั้นตอนการตรวจคนเข้าเมืองและศุลกากร

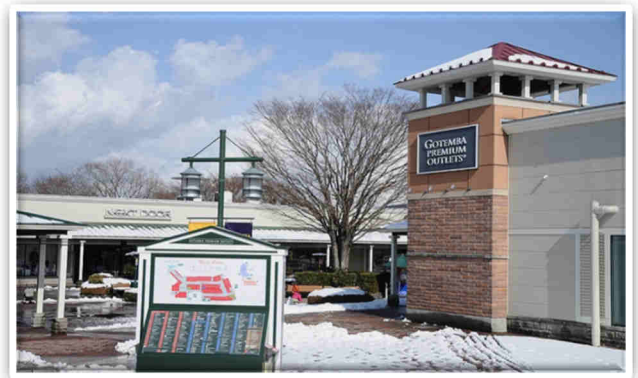
เวลาญี่ปุ่น เร็วกว่าประเทศไทย 2 ชั่วโมง

รับประทานอาหารกลางวัน ณ ภัตตาคาร

จากนั้นนำท่านเดินทางสู่ หมู่บ้านโอชิโนะฮักไก (OSHINO HAKKAI) เป็นจุดท่องเที่ยวที่สร้างเป็นหมู่บ้านเล็กๆ ประกอบด้วยบ่อน้ำ 8 บ่อในโอชิโนะ ตั้งอยู่ระหว่างทะเลสาบคาวากุจิโกะ (LAKE KAWAGUCHIKO) กับทะเลสาบยามานาคาโกะ (LAKE YAMANAKAKO) ซึ่งเป็นพื้นที่เก่าของทะเลสาบแห่งที่ 6 ที่แห้งขอดไปเมื่อ 200-300 ปีที่ผ่านมา บ่อน้ำทั้ง 8 นี้เป็นน้ำจากหิมะที่ละลายในช่วงฤดูร้อนที่ไหลมาจากทางลาดใกล้ๆภูเขาไฟฟูจิผ่านหินลาวาที่มีรูพรุนอายุกว่า 80 ปี ทำให้น้ำใสสะอาดเป็นพิเศษ



จากนั้นนำท่านเดินทางสู่ โกเทมบะพรีเมียมเอาท์เล็ต (GOTEMBA PREMIUM OUTLETS) ตั้งอยู่ที่เขตฮาโกเน่ (HAKONE) ภายในจังหวัดคานากาวา (KANAGAWA) อยู่ห่างจากโตเกียวประมาณ 90 นาทีเท่านั้นเอง เรียกได้ว่าเป็น OUTLET ที่ใหญ่ที่สุดในญี่ปุ่นทั้งบรรณคดีในประเทศและบรรณคดีต่างประเทศ เอาท์เล็ตแห่งนี้จะมีบรรยากาศแบบเอาท์ดอร์ ภายในมีร้านค้ากว่า 200 ร้าน

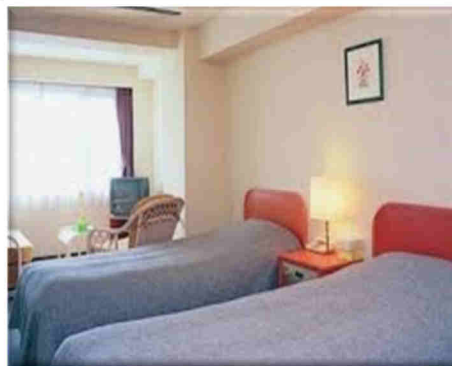


นำท่านเข้าสู่ที่พัก TOMINOKO ONSEN HOTEL หรือเทียบเท่า

รับประทานอาหารค่ำ ณ ห้องอาหารของโรงแรม



หลังจากรับประทานอาหารค่ำแล้ว ให้ท่านได้อาบน้ำแร่เพื่อสุขภาพ
เพิ่มวิตามินผิวให้กับร่างกาย ผ่อนคลายความเมื่อยล้าได้อย่างเต็มที่



เทศกาล KAWAZU SAKURA 2025 -
ลานสกีเยติ - ออนเซน

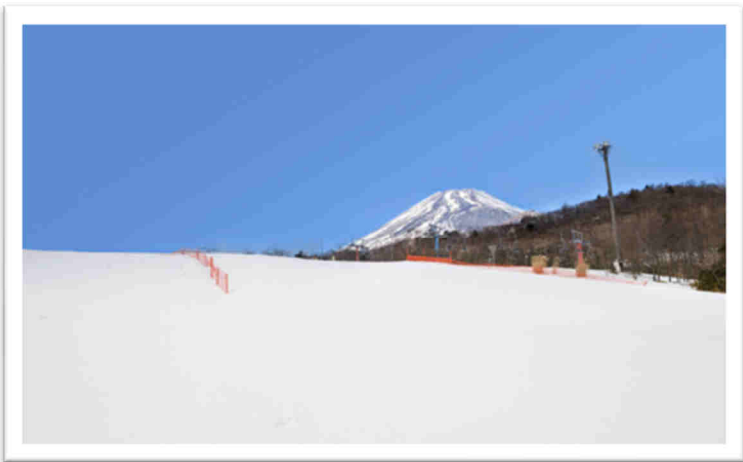
รับประทานอาหารเช้า ณ ห้องอาหารของโรงแรม

คาวาซุ ซากุระ เฟสติวัล (Kawazu Sakura Festival) โดยมักจัดช่วงต้นเดือนกุมภาพันธ์ - ต้นเดือนมีนาคม ของทุกปี ซึ่งได้รับความนิยมใจอย่างมาก มีผู้เข้าชมมากถึง 1 ล้านคน จุดเด่นของดอกซากุระของที่นี่ คือดอกมีสีชมพู และมีขนาดใหญ่พิเศษ ที่นี่มีซากุระมากถึง 8,000 ต้น



รับประทานอาหารกลางวัน ณ ภัตตาคาร

จากนั้นนำท่านเดินทางสู่ **ลานสกีสโนว์ทาวน์ เยติ (SNOWTOWN YETI, SHIZUOKA)** หรือที่รู้จักกันในชื่อสโนว์ทาวน์ เยติ (SNOW TOWN YETI) ตั้งอยู่ที่สถานีที่ 2 ของเชิงเขาทางใต้ของภูเขาไฟฟูจิ อยู่ในเขตจังหวัดชิซุโอกะ (SHIZUOKA) ให้ท่านได้สัมผัสลานหิมะชาวโพลน สนุกกับการเล่น SLED ที่ลานSNOW PARK โดยในวันที่ฟ้าเปิด คุณยังสามารถชมทิวทัศน์ของภูเขาไฟฟูจิ อีสระให้ท่านได้บันทึกภาพความงามของภูเขาไฟแห่งนี้ และเพลิดเพลินกับกิจกรรมในสกีรีสอร์ทตามอัธยาศัย (ค่าทัวร์รวมค่าเข้าลานสกีรีสอร์ทและเครื่องเล่นเฉพาะ SNOW SLED แผ่นสไลด์หิมะ เท่านั้น)

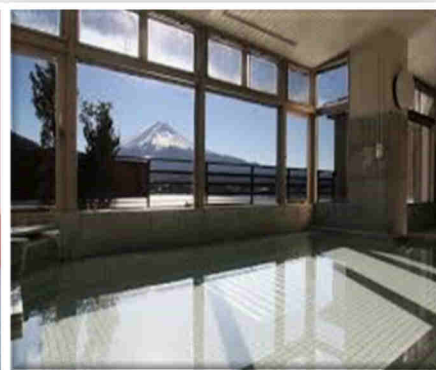
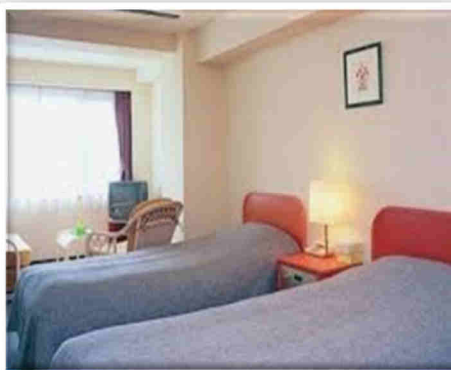


นำท่านเข้าสู่ที่พัก TOMINOKO ONSEN HOTEL หรือเทียบเท่า

รับประทานอาหารค่ำ ณ ห้องอาหารของโรงแรม



หลังจากรับประทานอาหารค่ำแล้ว ให้ท่านได้อาบน้ำแร่เพื่อสุขภาพ
เพิ่มวิตามินผิวให้กับร่างกาย ผ่อนคลายความเมื่อยล้าได้อย่างเต็มที่



วันที่สี่ของการ
เดินทาง

วัดอาชะกุซุฮา - ตลาดปลาสิคิจิ -

ซ้อปั้งชินจูกุ

รับประทานอาหารเช้า ณ ห้องอาหารของโรงแรม

เดินทางสู่ **วัดอาซากุสะ** หรือเรียกอีกชื่อหนึ่งว่า วัดเซ็นโซจิ (Sensoji Temple) มีสัญลักษณ์เป็นโคมสีแดงใหญ่ ที่เขียนเป็นตัวอักษรคันจิว่า Kaminari-Mon ซึ่งแปลว่า ประตูลายฟ้า ทำให้ผู้คนที่ผ่านไปผ่านมาจดจำวัดนี้ได้เป็นอย่างดี และด้วยที่ตั้งที่อยู่ในย่านอาซากุสะ ทำให้ทุกคนเรียกวัดนี้ว่า วัดอาซากุสะ วัดนี้เป็นวัดพุทธที่นับถือเจ้าแม่กวนอิม หรือ พระโพธิสัตว์คันนง และเป็นวัดที่เก่าแก่ที่สุดในโตเกียว ในส่วนของด้านหน้าวัด จะมีร้านขายของที่ระลึกต่าง ๆ ร้านขนม ร้านของฝาก และอื่น ๆ



จากนั้นนำท่านเดินทางสู่ **ตลาดปลาซึกิจิ** เป็นตลาดค้าส่งปลา, ผักและผลไม้ขนาดใหญ่ใจกลางกรุงโตเกียว ในบรรดาตลาดค้าส่งที่กระจายอยู่ในโตเกียวนั้น ตลาดปลาแห่งนี้นับเป็นที่ที่มีชื่อเสียงมากที่สุดและเป็นที่รู้จักกันดีว่าเป็นหนึ่งในตลาดปลาที่ใหญ่ที่สุดในโลกอีกด้วย เนื่องจากการซื้อขายสินค้าทะเลกว่า 2000 ตันต่อวัน มีร้านอาหารมากมาย โดยมากจะเป็นอาหารทะเลสด ๆ เต็มสองข้างทาง ผู้คนที่มาที่นี่จะนิยมมาและลองชิมซูชิ ซาซิมิ ปลาที่นี้จะค่อนข้างสด, อร่อย และราคาไม่แพง

นอกจากนี้ยังมีพวกของแห้ง มีดแร่ปลา และอาหารอื่น ๆ อีกหลายอย่างให้ท่านเลือกซื้อเป็นของฝากกลับเมืองไทยอีกด้วย

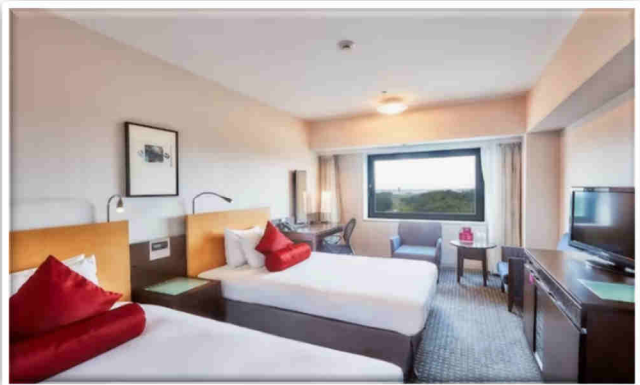
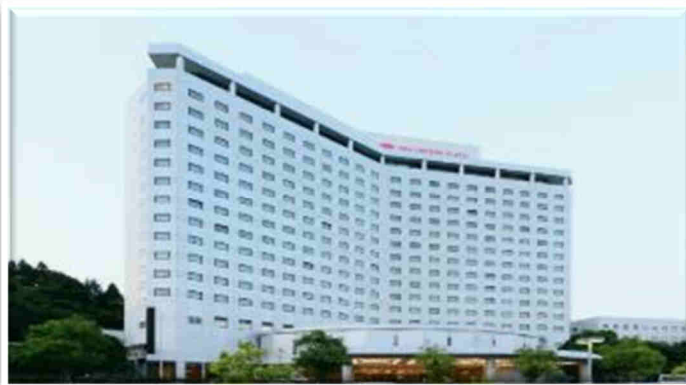
รับประทานอาหารกลางวัน ณ ภัตตาคาร

เดินทางสู่ **ชินจูกุ** ให้ท่านอิสระและเพลิดเพลินกับการช้อปปิ้งสินค้ามากมายและ เครื่องใช้ไฟฟ้า กล้องถ่ายรูปดิจิตอล นาฬิกา เครื่องเล่นเกม หรือสินค้าที่จะเอาใจคุณผู้หญิงด้วย กระเป๋า รองเท้า เสื้อผ้า แบรินต์เนม เสื้อผ้าแฟชั่นสำหรับวัยรุ่น



เพื่อไม่เป็นการรบกวนเวลาของท่าน ให้ท่านเลือกรับประทานอาหารค่ำตามอิสระ

นำท่านเข้าสู่ที่พัก NARITA ANA HOTEL หรือเทียบเท่า



วันที่ห้าของการ
เดินทาง

สนามบินนาริตะ - สนามบินดอนเมือง

รับประทานอาหารเช้า ณ ห้องอาหารของโรงแรม

ถึงเวลาอันสมควร นำท่านเดินทางไปสู่ สนามบินนาริตะ

เวลา 12.00 น. ออกเดินทางสู่ ท่าอากาศยานดอนเมือง กรุงเทพฯ ฯ

โดยสารการบินไทยแอร์เอเชียเอ็กซ์ เที่ยวบินที่ XJ 603

เวลา 17.00 น. เดินทางถึง ท่าอากาศยานดอนเมือง กรุงเทพฯ ฯ โดยสวัสดิภาพ

พร้อมกับความประทับใจ

เงื่อนไขการจองทัวร์

อัตรานี้รวม

- ✓ ราคานี้รวมภาษีน้ำมัน ณ วันที่ 01 สิงหาคม 2566 และ ทางบริษัทฯ ขอสงวนสิทธิ์ในการปรับราคาน้ำมันขึ้น หากทางสายการบินมีการเรียกเก็บเพิ่มเติม โดยทางบริษัท จะแจ้งให้ทราบก่อนการออกตั๋วเครื่องบิน
- ✓ ค่าตัวเครื่องบินไป-กลับ ตามเส้นทางที่ระบุ
- ✓ ค่าภาษีสนามบินทุกแห่งตามรายการที่ระบุ
- ✓ ค่าพาหนะรับส่งตามรายการนำเที่ยวที่ระบุ
- ✓ ค่าโรงแรมห้องพัก 2-3 ท่านต่อห้องตามรายการที่ระบุ
- ✓ ค่าอาหาร เครื่องดื่มตามรายการที่ระบุ
- ✓ ค่าเข้าชมสถานที่ต่างๆ ตามรายการที่ระบุ
- ✓ ค่าประกันอุบัติเหตุคุ้มครองในวงเงินท่านละ 1,000,000 บาท
- ✓ ค่าเบี้ยประกัน อุบัติเหตุในระหว่างการเดินทางท่องเที่ยว วงเงินประกันท่านละ 500,000 บาท (ไม่ครอบคลุมถึง สุขภาพ อากาศเจ็บป่วย หรือ โรคประจำตัว) กรณีเสียชีวิต จากอุบัติเหตุระหว่างการเดินทางท่องเที่ยว วงเงินประกัน ท่านละ 1,000,000 บาท (เงื่อนไขตามกรมธรรม์)

อัตรานี้ไม่รวม

- ✗ ค่าทำหนังสือเดินทาง หรือ พาสปอร์ต วัคซีนพาสปอร์ต
- ✗ ค่าใช้จ่ายส่วนตัวนอกเหนือในรายการ เช่น ค่าโทรศัพท์, ค่าซักรีด, ค่าเครื่องดื่มและอาหารที่สั่งเพิ่มเติมจากรายการที่ทางบริษัท จัดให้เป็นต้น
- ✗ ค่าน้ำหนักกระเป๋าเดินทางในกรณีน้ำหนักเกินกว่าสายการบินกำหนด
- ✗ ค่าธรรมเนียมในการยื่นใบอนุญาติสำหรับคนต่างด้าวที่กลับเข้าประเทศ
- ✗ ค่าภาษีน้ำมันที่ทางสายการบินมีการเรียกเก็บเพิ่มเติม หรือมีการเปลี่ยนแปลงกะทันหัน
- ✗ ค่าภาษีมูลค่าเพิ่ม 7% และ ค่าภาษีหัก ณ ที่จ่าย 3% ซึ่งต้องจ่ายเพิ่มจากราคาค่าทัวร์
- ✗ ค่าทิปไกด์และคนขับ 700 บาท / ท่าน

หมายเหตุ : อายุ 6 เดือน - ไม่ถึง 1 ปี และ อายุ 76 - 85 ปี
ค่าประกันอุบัติเหตุคุ้มครองในวงเงินท่านละ 500,000 บาท

เงื่อนไขการชำระเงิน

เมื่อท่านทำการจองทัวร์กับทางบริษัทฯ

- ขอเรียกเก็บมัดจำค่าทัวร์ท่านละ 25,000 บาท
- ส่วนที่เหลือต้องชำระทั้งหมด 20 วัน ก่อนการเดินทาง

เงื่อนไขการยกเลิก

***** กรุณาพิจารณาเงื่อนไขต่างๆ และเงื่อนไขการยกเลิกทัวร์ของบริษัทฯ ก่อนทำการจองทัวร์ หากท่านได้ทำการจองทัวร์ ทางบริษัทฯ ถือว่าท่านได้รับทราบและยอมรับเงื่อนไขทุกอย่างเรียบร้อยแล้ว *****

- | | |
|---|----------------------------------|
| ➔ ยกเลิกก่อนการเดินทาง 45 วัน | หักค่าใช้จ่ายตามจริงที่เกิดขึ้น |
| ➔ ยกเลิกก่อนการเดินทาง 15 - 44 วัน | หักค่าใช้จ่าย 50 % ของราคาทัวร์ |
| ➔ ยกเลิกก่อนการเดินทาง 8 - 14 วัน | หักค่าใช้จ่าย 75 % ของราคาทัวร์ |
| ➔ ยกเลิกก่อนการเดินทาง 1 - 7 วัน | หักค่าใช้จ่าย 100 % ของราคาทัวร์ |
| ➔ ผู้เดินทางไม่สามารถเข้า - ออกเมืองได้ เนื่องจากเอกสารปลอม หรือการห้ามของเจ้าหน้าที่ หรือ ไม่ว่าด้วยเหตุผลใดใด | หักค่าใช้จ่าย 100 % ของราคาทัวร์ |

หมายเหตุ (สำคัญมาก ผู้โดยสารที่เดินทางต้องรับทราบ และยินยอม ก่อนการเดินทาง)

- รายการอาจมีการเปลี่ยนแปลงตามความเหมาะสม เนื่องจากความล่าช้าของสายการบิน โรงแรม ที่พัก การจลาจล เหตุการณ์ทางการเมือง การนัดหยุดงาน การก่อกองกำลัง อุบัติเหตุ สภาพอากาศ ภัยธรรมชาติ วิกฤติภัย อัคคีภัย หรือไม่ว่าจะด้วยสาเหตุใดๆ ก็ตาม (ซึ่งเป็นเหตุการณ์ที่เหนือการควบคุมจากทางบริษัททัวร์ฯ) โดยทางบริษัทจะคำนึงถึงความปลอดภัยของลูกค้าเป็นสำคัญ
- หากสถานที่ท่องเที่ยวใดที่ไม่สามารถเข้าชมได้ไม่ว่าด้วยสาเหตุใดก็ตาม ทางบริษัทขอสงวนสิทธิ์ในการไม่คืนค่าใช้จ่าย เนื่องจากทางบริษัทได้ทำการจองและถูกเก็บค่าใช้จ่ายไปแล้ว

- หากท่านยกเลิกตั๋ว เนื่องจากเหตุการณ์ความไม่สงบทางการเมือง สายการบิน สภาพอากาศ ภัยธรรมชาติ วิกฤติ อคติภัย ทั้งที่สายการบิน หรือในส่วนของการบริการทางประเทศที่ท่านเดินทางท่องเที่ยว ยังคงให้บริการอยู่เป็นปกติ ทางบริษัทฯ ขอสงวนสิทธิ์ในการไม่คืนค่าตั๋วทั้งหมด หรือบางส่วนให้กับท่าน
- บริษัทฯ จะไม่รับผิดชอบ และ ขอสงวนสิทธิ์ในการ ไม่คืนค่าตั๋วทั้งหมด หรือบางส่วนให้กับท่าน ในกรณีดังนี้
 - กรณีที่กองตรวจคนเข้าเมือง ห้ามผู้เดินทาง เดินทาง เนื่องจากมีสิ่งผิดกฎหมาย หรือสิ่งของห้ามนำเข้าประเทศเอกสารเดินทางไม่ถูกต้อง หรือความประพฤติส่อไปในทางเสื่อมเสียด้วยเหตุผลใดๆ ก็ตามที่ทางกองตรวจคนเข้าเมืองห้ามเดินทาง
 - กรณีที่สถานทูตงดออกวีซ่า อันสืบเนื่องมาจากตัวผู้โดยสารเอง
 - กรณีที่กองตรวจคนเข้าเมืองของประเทศไทยงดออกเอกสารเข้าเมือง ให้กับชาวต่างชาติ หรือ คนต่างด้าวที่พำนักอยู่ในประเทศไทย

**** ซึ่งทางบริษัทฯ ขอสงวนสิทธิ์ในการไม่คืนค่าตั๋วทั้งหมด หรือบางส่วน ให้กับท่าน หากเกิดเหตุการณ์ดังกล่าว ****

ข้อมูลเพิ่มเติม

ตัวเครื่องบิน



ในการเดินทางเป็นหมู่คณะ ผู้โดยสารจะต้องเดินทางไป-กลับพร้อมกัน หากต้องการ
เลื่อนวันเดินทางกลับ ท่านจะต้องชำระค่าใช้จ่ายส่วนต่างที่สายการบิน และบริษัททัวร์
เรียกเก็บและการจัดที่นั่งของกรุ๊ป เป็นไปโดยสายการบินเป็นผู้กำหนด

ในกรณียกเลิกการเดินทาง และได้ดำเนินการออกตัวเครื่องบินไปแล้ว
(กรณีตัว REFUND ได้) ผู้เดินทางต้องรอ REFUND ตามระบบของสายการบินเท่านั้น



โรงแรมที่พัก

เนื่องจากการวางแผนแบบห้องพักของแต่ละโรงแรมแตกต่างกัน จึงอาจทำให้
ห้องพักแบบห้องเดี่ยว (Single) และห้องคู่ (Twin / Double) และ ห้องพักแบบ
3 ท่าน / 3 เตียง (Triple Room) ห้องพักอาจจะไม่ติดกัน

กรณีมีงานจัดประชุมนานาชาติ (Trade Fair) เป็นผลให้ค่าโรงแรมสูงขึ้นมาก
และห้องพักในเมืองเต็ม บริษัทฯ ขอสงวนสิทธิ์ ในการปรับเปลี่ยน หรือย้ายเมือง
เพื่อให้เกิดความเหมาะสม



สัมภาระ และ ค่าพนักงานยกกระเป๋า

สำหรับน้ำหนักของสัมภาระที่ทางสายการบินอนุญาตให้บรรทุกได้ห้องเครื่องบิน
คือ 20 กิโลกรัม สำหรับผู้โดยสารชั้นประหยัด การเรียกเก็บค่าน้ำหนักเพิ่มเป็น
สิทธิ์ของสายการบินที่ไม่อาจปฏิเสธได้

สำหรับกระเป๋าสัมภาระที่ทางสายการบินอนุญาตให้นำขึ้นเครื่องได้ ต้องมีน้ำ
หนักไม่เกิน 7 กิโลกรัม และมีความกว้าง+ยาว+สูง ไม่เกิน 115 เซนติเมตร หรือ
25 เซนติเมตร (9.75 นิ้ว) x 56 เซนติเมตร (21.5 นิ้ว) x 46 เซนติเมตร (18 นิ้ว)

กรณีที่ต้องมีบินด้วยสายการบินภายในประเทศ น้ำหนักของกระเป๋าอาจจะถูก
กำหนดให้ต่ำกว่ามาตรฐานได้ ทั้งนี้ขึ้นอยู่กับข้อกำหนดของแต่ละสายการบิน
ทางบริษัทฯ ขอสงวนสิทธิ์ไม่รับภาระส่วนของค่าใช้จ่ายที่สัมภาระน้ำหนักเกิน
(ท่านต้องชำระในส่วนที่โดนเรียกเก็บเพิ่ม)

ทางบริษัทฯ ไม่รับผิดชอบ กรณีเกิดการสูญหาย , สูญหายของกระเป๋า และ
สัมภาระของผู้โดยสาร

