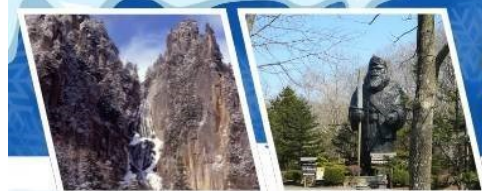


HOKKAIDO SNOW FESTIVAL & DRIFT ICE WALK

6 DAY 4 NIGHT BY THAI AIRWAYS



HOKKAIDO SNOW FESTIVAL & DRIFT ICE WALK 6วัน 4คืน

ออนเซน - สัมผัสประสบการณ์สุดพิเศษกับกิจกรรมเดินบนธารน้ำแข็ง หมู่บ้านชาวไอนุ - ซัปโปโร - ตลาดปลาโทโฮ - ซัปโปโปะฮันทานุกิโคจิ

- เป็นแห่งพระพุทธรเจ้า
- น้ำตกกิ่งกะและน้ำตกริวเซ - โซออนเคียว
- เทศกาล HYOBaku - ออนเซน
- พิพิธภัณฑ์น้ำแข็งขั้วโลก
- OKHOTSK SEA ICE MUSEUM



15 ท่าน เท่านั้น!!
24 ก.พ.- 1 มี.ค.

79,900.-



กำหนดการเดินทาง : 24 กุมภาพันธ์ – 01 มีนาคม 2568

วัน	รายการท่องเที่ยว	เช้า	เที่ยง	เย็น	โรงแรมที่พัก
24	สนามบินสุวรรณภูมิ – สนามบินชิโตเสะ TG 670 (23.45-08.30)				
25	สนามบินชิโตเสะ – เนินแห่งพระพุทธเจ้า – น้ำตกกิงกะและน้ำตกกริวเซ – เมืองโซฮุนเคียว – เทศกาล HYOBaku – ออนเซน				SOUNKYO KANKO  HOTEL หรือเทียบเท่า
26	ล่องเรือตัดน้ำแข็งอะบาชิริ – พิพิธภัณฑ์ น้ำแข็งขั้วโลก OKHOTSK SEA ICE MUSEUM – ออนเซ็น				SHIRETOKO DAIICHI  HOTEL หรือเทียบเท่า
27	สัมผัสประสบการณ์สุดพิเศษกับกิจกรรม เดินบนธารน้ำแข็ง – หมู่บ้านชาวไอนุ – สนามบินคูชิโระ – สนามบินชิโตเสะ NH 4876 (17.10-18.00) – ซัปโปโร				SAPPORO MERCURE HOTEL หรือเทียบเท่า
28	ตลาดปลาโนโจ – ซ้อปปิ้งย่านทานุกิโคจิ ***ไม่ใช่รถในการเดินทาง***				SAPPORO MERCURE HOTEL หรือเทียบเท่า
01	สนามบินชิโตเสะ – สนามบินสุวรรณภูมิ TG 671 (10.00-15.00)				

ลำดับ	วันเดินทาง	ราคาผู้ใหญ่	เด็กมีเตียง (6-11ปี)	เด็ก ไม่มีเตียง (2-5ปี)	พักเดี่ยว	ราคาไม่ รวมตัว
ราคานี้ยังไม่รวมค่าทิปไกด์และคนขับ 700 บาท / ท่าน						
1	24 กุมภาพันธ์ – 01 มีนาคม 2568	79,900	76,900	73,900	8,900	56,900

วันแรกของการ
เดินทาง

สนามบินสุวรรณภูมิ – สนามบินชิตะเสะ



สนามบินสุวรรณภูมิ

เวลา 23.30 น. พร้อมกันที่ สนามบินสุวรรณภูมิ อาคารผู้โดยสารขาออกระหว่างประเทศ เคาน์เตอร์ สายการบินไทย เจ้าหน้าที่คอยให้การต้อนรับ ดูแลด้านเอกสาร เช็คอิน และสัมภาระในการเดินทาง

สนามบินชิตะเสะ – เนินแห่งพระพุทธเจ้า –

น้ำตกกิงกะและน้ำตกกริวเซ –

เมืองโซอุนเคียว – เทศกาล HYOBaku – ออนเซน

วันที่สองของการ
เดินทาง



สนามบินชิตะเสะ

เวลา 23.45 น. ออกเดินทางสู่ สนามบินชิตะเสะ ฮอกไกโด ประเทศญี่ปุ่น โดยสายการบินไทย เที่ยวบินที่ TG 670

เวลา 08.30 น. เดินทางถึง สนามบินชิตะเสะ ฮอกไกโด ประเทศญี่ปุ่น นำท่านผ่านขั้นตอนการตรวจคนเข้าเมือง และศุลกากร

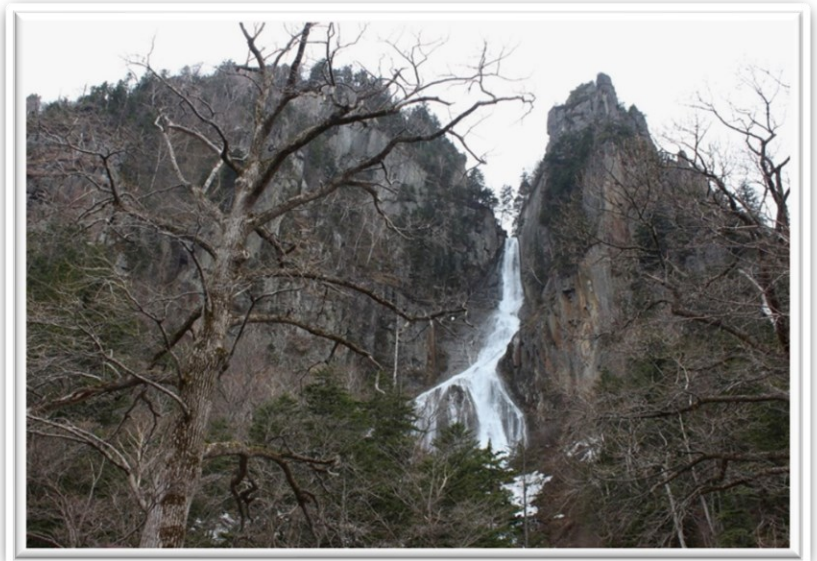
เวลาญี่ปุ่น เร็วกว่าประเทศไทย 2 ชั่วโมง

จากนั้นนำท่านเดินทางสู่ เนินแห่งพระพุทธเจ้า (HILL OF THE BUDDHA) ตั้งอยู่ที่เมืองซัปโปโรทางตอนเหนือของประเทศญี่ปุ่น ถือว่าเป็นผลงานการสร้างชิ้นเอกอีกชิ้นหนึ่งของทาดาโอะ อันโดะ (TADA O ANDO) สถาปนิกชาวญี่ปุ่น

เจ้าของรางวัลพริตซ์เกอร์ที่ถือว่าที่สุดรางวัลของสถาปนิก โดยมีลักษณะเป็นเนินเขาล้อมรอบรูปปั้นพระพุทธรูปมีความสูงมากถึง 13.5 เมตรและมีน้ำหนัก 1500 ตัน พื้นที่ที่ล้อมรอบจะมีค่อย ๆ ลาดลง อีกทั้งรายล้อมด้วยธรรมชาติอันงดงาม



เดินทางสู่ **น้ำตกกิงกะ** และ **น้ำตกริวเซอิ** ตั้งอยู่ในอุทยานแห่งชาติไดเซ็ทสึซัง (DAISETSUZAN NATIONAL PARK) เขตโซอุนเคียว (SOUNKYO) อีกหนึ่งเส้นทางชมใบไม้เปลี่ยนสีที่สวยงามอีกแห่งหนึ่ง โดยน้ำตกกิงกะมีขนาดความสูง 120 เมตร ซึ่งมีอีกชื่อหนึ่งว่าน้ำตกแม่น้ำสีเงิน เพราะน้ำที่ไหลลงมาจากหน้าผานั้นมีลักษณะเป็นเส้นเล็ก ๆ ไชวักันไปมาคล้ายกับเส้นด้ายสีเงิน ส่วนน้ำริวเซอิที่อยู่ถัดไป มีขนาดความสูง 90 เมตร หรือมีอีกชื่อว่าน้ำตกดาวตก เนื่องจากน้ำตกที่ไหลออกจากช่องอ่อนผานั้นเมื่อตรงกับแสงอาทิตย์ ดูงดงามคล้ายกับดวงดาวที่กำลังตกมาจากฟากฟ้า นอกจากนี้ น้ำตกทั้งสองยังได้ชื่อว่าเป็นน้ำตกคู่สามีภรรยาอีกด้วย



รับประทานอาหารกลางวัน ณ ภัตตาคาร

จากนั้นนำท่านเดินทางสู่ **โซคุนเคียว** เป็นช่องเขาหลายช่องที่ตั้งอยู่ในคามิคาวะ จังหวัดฮอกไกโด ประเทศญี่ปุ่น ตั้งอยู่ในอุทยานแห่งชาติ **DAISETSUZAN** พื้นที่นี้เป็นที่รู้จักสำหรับโรงแรมและรีสอร์ทออนเซ็นรวมถึงน้ำตกและทิวทัศน์หน้าผาอันตระการตา คำว่า "โซคุนเคียว" หมายถึงชั้น เมฆ และหุบเขาตามลำดับในภาษาญี่ปุ่น และที่มาของชื่อคือคำว่า "โซคุนเบตสึ"

จากนั้นนำท่านชม **เทศกาลน้ำแข็งโซคุนเคียว (SOUNKYO ICE FALL FESTIVAL)** เป็นเทศกาลที่จัดขึ้นเป็นประจำทุกปีที่โซคุนเคียวออนเซ็น (SOUNKYO ONSEN) ซึ่งตั้งอยู่บริเวณเชิงหุบเขาโซคุนเคียว (SOUNKYO GORGE) ที่โด่งดังด้วยวิวน้ำตกและหน้าผาสูงชันถึง 24 กิโลเมตรใจกลางเกาะฮอกไกโด ในช่วงกลางวันแนะนำให้ไปเดินเล่นชมอนุสาวรีย์น้ำแข็งขนาดยักษ์ โดมน้ำแข็ง และอุโมงค์น้ำแข็งความยาว 100 เมตรที่บริเวณลานน้ำแข็งกันก่อน ซึ่งกระดานลื่นน้ำแข็งนั้นเป็นที่นิยมมากในหมู่เด็ก ๆ และเมื่อถึงเวลากลางคืนจะมีการประดับไฟไลท์อัพสีรุ้ง หากมองจากจุดชมวิวจะเห็นภาพทิวทัศน์สวยงามราวกับโลกแห่งจินตนาการเลยทีเดียว

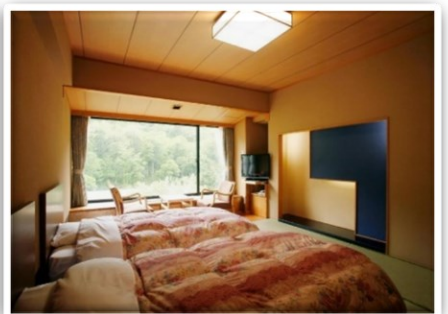


นำท่านเข้าสู่ที่พัก **SOUNKYO KANKO HOTEL** หรือเทียบเท่า

รับประทานอาหารค่ำ ณ ห้องอาหารของโรงแรม



หลังจากรับประทานอาหารค่ำแล้ว ให้ท่านได้อาบน้ำแร่เพื่อสุขภาพ
เพิ่มวิตามินผิวให้กับร่างกาย ผ่อนคลายความเมื่อยล้าได้อย่างเต็มที่



ล่องเรือตัดน้ำแข็งอะบาชิริ - พิพิธภัณฑ์น้ำแข็งขั้วโลก

OKHOTSK SEA ICE MUSEUM - ออนเซ็น

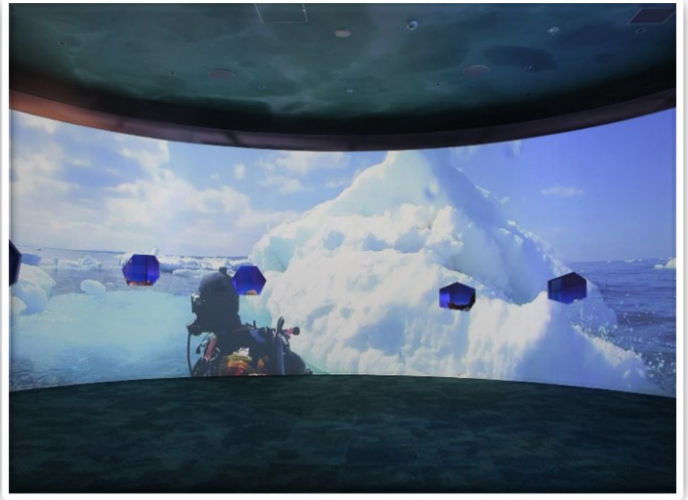
รับประทานอาหารเช้า ณ ห้องอาหารของโรงแรม

จากนั้นนำท่าน **ล่องเรือตัดน้ำแข็ง** เรือจะตัดผ่านน้ำแข็งทะเลนอกชายฝั่งทะเลโอค็อตสค์ พานักท่องเที่ยวชมก้อนน้ำแข็งที่ลอยมาจากขั้วโลกเหนือ ในช่วงปลายฤดูหนาวระหว่างเดือนกุมภาพันธ์-มีนาคม หากโชคดีอาจได้จับสัตว์ทะเลจากทะเลทางเหนือ เช่น **STELLER'S SEA EAGLE** และแมวน้ำลายจุด เดิมทีเรือลำนี้ใช้สำหรับการสำรวจน้ำมันในอลาสก้า ใช้เป็นกิจกรรมท่องเที่ยวมาตั้งแต่ปี 2547 การล่องเรือแต่ละครั้งใช้เวลา 45 นาทีถึง 1 ชั่วโมง



รับประทานอาหารกลางวัน ณ ภัตตาคาร

จากนั้นนำท่านชม **พิพิธภัณฑ์น้ำแข็งขั้วโลก (OKHOTSK RYUHYO MUSEUM)** ตั้งอยู่ที่เมืองอะบาชิริ (ABASHIRI) ของฮอกไกโด (HOKKAIDO) โดยที่นี่จะมีการ จัดแสดงเกี่ยวกับน้ำแข็งขั้วโลกเหนือในทะเลโอค็อตสค์ ตัวอาคารจะมีทั้งหมด 2 ชั้นในชั้นแรกจะเน้นไปที่นิทรรศการเกี่ยวกับสิ่งมีชีวิตที่อาศัยอยู่ในน้ำแข็ง เช่น คลิโอเนะ หรือผีเสื้อทะเล สัตว์ตระกูลหอย ลำตัวใส ๆ ว่ายน้ำด้วยครีบเล็ก ๆ ทั้งสอง และปลาที่ดูแปลกตาชนิดอื่น ๆ อีกมากมายซึ่งในส่วนของบนชั้น 2 ฉายวีดีโอเกี่ยวกับเรือตัดน้ำแข็ง และอีกสิ่งที่น่าสนใจคือหอคอย **TENTO OBSERVATION** ที่สามารถชมวิวเมืองอะบาชิริ ทะเลสาบอะบาชิริ ภูเขาเท็นโท และทะเลโอค็อตสค์แบบ 360 องศา



นำท่านเข้าสู่ที่พัก SHIRETOKO DAIICHI HOTEL หรือเทียบเท่า

รับประทานอาหารค่ำ ณ ห้องอาหารของโรงแรม



หลังจากรับประทานอาหารค่ำแล้ว ให้ท่านได้อาบน้ำแร่เพื่อสุขภาพ
เพิ่มวิตามินผิวให้กับร่างกาย ผ่อนคลายความเมื่อยล้าได้อย่างเต็มที่



วันที่สี่ของการ
เดินทาง

สัมผัสประสบการณ์สุดพิเศษกับกิจกรรมเดินบนธารน้ำแข็ง –
หมู่บ้านชาวไอ누 – สนามบินคูชิโระ – สนามบินชิโตเสะ – ซัปโปโร

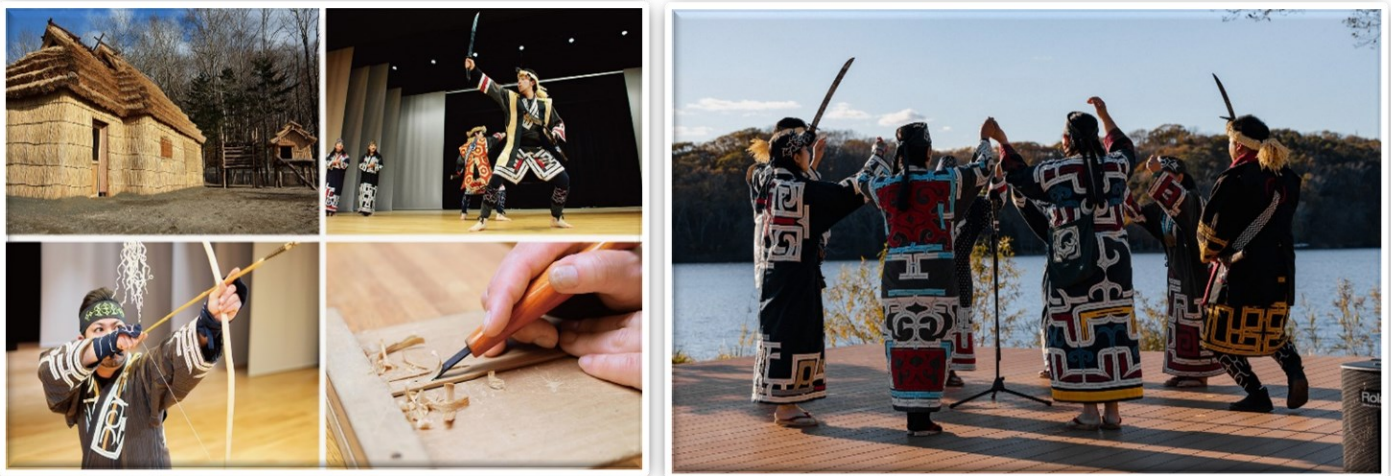
รับประทานอาหารเช้า ณ ห้องอาหารของโรงแรม

สัมผัสประสบการณ์สุดพิเศษกับกิจกรรมเดินบนธารน้ำแข็ง ที่ไหลมาจากประเทศรัสเซีย กิจกรรมที่ถือเป็นหนึ่ง
ประสบการณ์ชีวิตให้ท่านได้เพลิดเพลินกับกิจกรรมเดินทางบนธารน้ำแข็งอย่างสนุกสนานโดยที่มีเจ้าหน้าที่คอยให้
คำแนะนำ ทุกท่านจะได้สวมชุดเวทสูทที่สามารถป้องกันความหนาวและน้ำอึกทั้งยังสามารถลอยตัวในน้ำได้อีกด้วย
**[กิจกรรมนี้ขึ้นอยู่กับสภาพอากาศ เนื่องจากหากสภาพอากาศไม่อำนวย หรือ ในวันที่ลมแรงธารน้ำแข็งอาจถูกพัดให้
ห่างฝั่งออกไปจะไม่สามารถทำกิจกรรมได้]**



รับประทานอาหารกลางวัน ณ ภัตตาคาร

จากนั้นนำท่านเดินทางสู่ **พิพิธภัณฑ์แห่งชาติไอนุ** หมู่บ้านดั้งเดิมที่รวมกลุ่มชาวไอนุซึ่งเป็นชนพื้นเมืองของฮอกไกโด ประเทศญี่ปุ่น มีลักษณะภายนอกของชนเผ่าที่ดูเผิน ๆ อาจนึกถึงชาวอินเดียแดง แต่อยู่ฝั่งเอเชียอยู่คู่กับญี่ปุ่นมานานแสนนาน ภายในหมู่บ้านเราจะพบความเป็นเอกลักษณ์ตั้งแต่สถานที่ที่ตกแต่งไปด้วยไม้แกะสลัก เครื่องหนัง และขนสัตว์โดยเฉพาะตรานกฮูกซึ่งมาจากการที่ชาวบูซาเทพเจ้าและมีสัญลักษณ์ของเผ่าที่บูซาเป็นนกฮูกและหมีป่านั่นเอง ชาวไอนุเองที่แต่งกายด้วยชุดประจำชนเผ่าทั้งแบบปกติและแบบเต็มยศเพื่อแสดงการแสดงความเคารพให้ผู้มาเยือน รับชม ส่วนภายในหมู่บ้านประกอบไปด้วยบ้านเรือนไม้เรียงรายทั่วบริเวณสองข้างทาง พิพิธภัณฑ์จัดแสดงประวัติ และจำลองความเป็นอยู่ในอดีตของชาวไอนุ มีจุดจัดแสดงโชว์ทางวัฒนธรรมของชาวไอนุ และมีจุดจำหน่ายอาหารอร่อยอย่างเนื้อย่างเจงกิสข่าน ซอฟครีม และของที่ระลึกสวย ๆ ประจำหมู่บ้าน พร้อมกับวิวหมู่บ้านชาวไอนุอันเป็นเอกลักษณ์แปลกตากับวิวธรรมชาติเขตทะเลสาบอะคังซึ่งเรียกได้เต็มอ้อมไปกับทั้งวัฒนธรรมและบรรยากาศ



ถึงเวลาอันสมควร นำท่านเดินทางไปสู่ สนามบินคูชิโระ

เวลา 17.10 น. ออกเดินทางสู่ สนามบินชิโตเสะ โดย สายการบิน ออล นิปปอน แอร์เวย์
เที่ยวบินที่ NH 4876

เวลา 18.00 น. เดินทางถึง สนามบินชิโตเสะ นำท่านผ่านขั้นตอนการตรวจคนเข้าเมืองและ
ศุลกากร

เพื่อไม่เป็นการรบกวนเวลาของท่าน

จึงให้ท่านอิสระในการเลือกรับประทานอาหารค่ำได้ตามอัธยาศัย

นำท่านเข้าสู่ที่พัก SAPPORO MERCURE HOTEL หรือเทียบเท่า



วันที่ห้าของการ
เดินทาง

ตลาดปลาโนโจ - ช้อปปิ้งย่านทานุกิโคจิ

ไม่ใช้รถในการเดินทาง

รับประทานอาหารเช้า ณ ห้องอาหารของโรงแรม

นำท่านสู่ **ตลาดนิโจ(NIJO MARKET)** ตั้งอยู่ใจกลางเมืองซัปโปโร โดยตลาดแห่งนี้ถือเป็นตลาดเก่าแก่ที่มีอายุเป็นร้อยปีและเปิดทำการครั้งแรกตั้งแต่ปี ค.ศ. 1903 พื้นที่ของตลาดนั้นครอบคลุมพื้นที่เมือง 1 บล็อก ภายในตลาดเรียกได้ว่ามีสินค้าที่เน้นไปที่ผลผลิตในท้องถิ่น และอาหารทะเลสด ๆ ไม่ว่าจะเป็น ปู ไช้ปลาแซลมอน หอยเม่นทะเล และปลาทะเลสด ๆ



จากนั้นนำท่านช้อปปิ้ง **ย่านทานุกิโคจิ (TANUKI KOJI)** ถือว่าเป็นย่านช้อปปิ้งชื่อดังของเมืองซัปโปโร เป็นแหล่งช้อปปิ้งในร่มที่มีหลังคาคลุมยาวตามแนวถนน ยาว 1 กิโลเมตร หรือประมาณ 7-8 บล็อก จนถึงแม่น้ำ **SOSEI** ที่นี้เปิดมานานเป็นร้อยปี นับว่าเป็นตลาดเก่าแก่ที่เปิดตั้งแต่ปี ค.ศ. 1873 โดยสองข้างทางเต็มไปด้วยร้านค้ากว่า 200 ร้าน ทั้งร้านขายของที่ระลึก ขนม ของเล่น เครื่องสำอาง ช็อคโกแลต เสื้อผ้า ข้าวของเครื่องใช้ต่าง ๆ และร้านอาหารให้เลือกรับประทานมากมาย



เพื่อไม่เป็นการรบกวนเวลาของท่าน

จึงให้ท่านอิสระในการเลือกรับประทานอาหารกลางวันและค่ำได้ตามอัธยาศัย

นำท่านเข้าสู่ที่พัก **SAPPORO MERCURE HOTEL** หรือเทียบเท่า



วันที่จัดของการ
เดินทาง

สนามบินชิตเสะ – สนามบินสุวรรณภูมิ

รับประทานอาหารเช้า ณ ห้องอาหารของโรงแรม

ถึงเวลาอันสมควร นำท่านเดินทางไปสู่ สนามบินชิตเสะ

เวลา 10.00 น. ออกเดินทางสู่ สนามบินสุวรรณภูมิ กรุงเทพฯ โดยสายการบินไทย
เที่ยวบินที่ TG 671

เวลา 15.00 น. เดินทางถึง สนามบินสุวรรณภูมิ กรุงเทพฯ โดยสวัสดิภาพพร้อมด้วยความ
ประทับใจ

เงื่อนไขการจองทัวร์

อัตรานี้รวม

- ✓ ราคานี้รวมภาษีน้ำมัน ณ วันที่ 01 สิงหาคม 2566 และ ทางบริษัทฯ ขอสงวนสิทธิ์ในการปรับภาษีน้ำมันขึ้น หากทางสายการบินมีการเรียกเก็บเพิ่มเติม โดยทางบริษัท จะแจ้งให้ทราบก่อนการออกตั๋วเครื่องบิน
- ✓ ค่าตัวเครื่องบินไป-กลับ ตามเส้นทางที่ระบุ
- ✓ ค่าภาษีสนามบินทุกแห่งตามรายการที่ระบุ
- ✓ ค่าพาหนะรับส่งตามรายการนำเที่ยวที่ระบุ
- ✓ ค่าโรงแรมห้องพัก 2-3 ท่านต่อห้องตามรายการที่ระบุ
- ✓ ค่าอาหาร เครื่องดื่มตามรายการที่ระบุ
- ✓ ค่าเข้าชมสถานที่ต่างๆ ตามรายการที่ระบุ
- ✓ ค่าประกันอุบัติเหตุคุ้มครองในวงเงินท่านละ 1,000,000 บาท
- ✓ ค่าเบี้ยประกัน อุบัติเหตุในระหว่างการเดินทางท่องเที่ยว วงเงินประกันท่านละ 500,000 บาท (ไม่ครอบคลุมถึง สุขภาพ อากาศเจ็บป่วย หรือ โรคประจำตัว) กรณีเสียชีวิต จากอุบัติเหตุระหว่างการเดินทางท่องเที่ยว วงเงินประกัน ท่านละ 1,000,000 บาท (เงื่อนไขตามกรมธรรม์)

อัตรานี้ไม่รวม

- ✗ ค่าทำหนังสือเดินทาง หรือ พาสปอร์ต วัคซีนพาสปอร์ต
- ✗ ค่าใช้จ่ายส่วนตัวนอกเหนือในรายการ เช่น ค่าโทรศัพท์, ค่าซักรีด, ค่าเครื่องดื่มและอาหารที่สั่งเพิ่มเติมจากรายการที่ทางบริษัท จัดให้เป็นต้น
- ✗ ค่าน้ำหนักกระเป๋าเดินทางในกรณีน้ำหนักเกินกว่าสายการบินกำหนด
- ✗ ค่าธรรมเนียมในการยื่นใบอนุญาตสำหรับคนต่างด้าวที่กลับเข้าประเทศ
- ✗ ค่าภาษีน้ำมันที่ทางสายการบินมีการเรียกเก็บเพิ่มเติม หรือมีการเปลี่ยนแปลงกะทันหัน
- ✗ ค่าภาษีมูลค่าเพิ่ม 7% และ ค่าภาษีหัก ณ ที่จ่าย 3% ซึ่งต้องจ่ายเพิ่มจากราคาค่าทัวร์
- ✗ ค่าทิปไกด์และคนขับ 700 บาท / ท่าน

**หมายเหตุ : อายุ 6 เดือน - ไม่ถึง 1 ปี และ อายุ 76 - 85 ปี
ค่าประกันอุบัติเหตุคุ้มครองในวงเงินท่านละ 500,000 บาท**

เงื่อนไขการชำระเงิน

เมื่อท่านทำการจองทัวร์กับทางบริษัทฯ

- ขอเรียกเก็บมัดจำค่าทัวร์ท่านละ 25,000 บาท
- ส่วนที่เหลือต้องชำระทั้งหมด 20 วัน ก่อนการเดินทาง

เงื่อนไขการยกเลิก

***** กรุณาพิจารณาเงื่อนไขต่างๆ และเงื่อนไขการยกเลิกทัวร์ของบริษัทฯ ก่อนทำการจองทัวร์ หากท่านได้ทำการจองทัวร์ ทางบริษัทฯ ถือว่าท่านได้รับทราบและยอมรับเงื่อนไขทุกอย่างเรียบร้อยแล้ว *****

- ➔ ยกเลิกก่อนการเดินทาง 45 วัน **หักค่าใช้จ่ายตามจริงที่เกิดขึ้น**
- ➔ ยกเลิกก่อนการเดินทาง 15 - 44 วัน **หักค่าใช้จ่าย 50 % ของราคาทัวร์**
- ➔ ยกเลิกก่อนการเดินทาง 8 - 14 วัน **หักค่าใช้จ่าย 75 % ของราคาทัวร์**
- ➔ ยกเลิกก่อนการเดินทาง 1 - 7 วัน **หักค่าใช้จ่าย 100 % ของราคาทัวร์**
- ➔ **ผู้เดินทางไม่สามารถเข้า - ออกเมืองได้ เนื่องจากเอกสารปลอม หรือการห้ามของเจ้าหน้าที่ หรือ ไม่ว่าด้วยเหตุผลใดใด **หักค่าใช้จ่าย 100 % ของราคาทัวร์****

หมายเหตุ (สำคัญมาก ผู้โดยสารที่เดินทางต้องรับทราบ และยินยอม ก่อนการเดินทาง)

- รายการอาจมีการเปลี่ยนแปลงตามความเหมาะสม เนื่องจากความล่าช้าของสายการบิน โรงแรม ที่พัก การจราจร เหตุการณ์ทางการเมือง การนัดหยุดงาน การก่อจลาจล อุบัติเหตุ สภาพอากาศ ภัยธรรมชาติ วาตภัย อัคคีภัย หรือไม่ว่าจะด้วยสาเหตุใดๆ ก็ตาม (ซึ่งเป็นเหตุการณ์ที่เหนือการควบคุมจากทางบริษัททัวร์ฯ) โดยทางบริษัทจะคำนึงถึงความปลอดภัยของลูกค้าเป็นสำคัญ
- หากสถานที่ท่องเที่ยวใดที่ไม่สามารถเข้าชมได้ไม่ว่าด้วยสาเหตุใดก็ตาม ทางบริษัทขอสงวนสิทธิ์ในการไม่คืนค่าใช้จ่าย เนื่องจากทางบริษัทได้ทำการจองและถูกเก็บค่าใช้จ่ายไปแล้ว

- หากท่านยกเลิกทัวร์ เนื่องจากเหตุการณ์ความไม่สงบทางการเมือง สายการบิน สภาพอากาศ ภัยธรรมชาติ วิกฤติ อัคคีภัย ทั้งที่สายการบิน หรือในส่วนของการบริการทางประเทศที่ท่านเดินทางท่องเที่ยว ยังคงให้บริการอยู่เป็นปกติ ทางบริษัทฯ ขอสงวนสิทธิ์ในการไม่คืนค่าทัวร์ทั้งหมด หรือบางส่วนให้กับท่าน
- บริษัทฯ จะไม่รับผิดชอบ และ ขอสงวนสิทธิ์ในการ ไม่คืนค่าทัวร์ทั้งหมด หรือบางส่วนให้กับท่าน ในกรณีดังนี้
 - กรณีที่กองตรวจคนเข้าเมือง ห้ามผู้เดินทาง เดินทาง เนื่องจากมีสิ่งผิดกฎหมาย หรือสิ่งของห้ามนำเข้าประเทศเอกสารเดินทางไม่ถูกต้อง หรือความประพฤติส่อไปในทางเสื่อมเสียด้วยเหตุผลใดๆ ก็ตามที่ทางกองตรวจคนเข้าเมืองห้ามเดินทาง
 - กรณีที่สถานทูตงดออกวีซ่า อันสืบเนื่องมาจากตัวผู้โดยสารเอง
 - กรณีที่กองตรวจคนเข้าเมืองของประเทศไทยงดออกเอกสารเข้าเมือง ให้กับชาวต่างชาติ หรือ คนต่างด้าวที่พำนักอยู่ในประเทศไทย

**** ชั่งทางบริษัทฯ ขอสงวนสิทธิ์ในการไม่คืนค่าทัวร์ทั้งหมด หรือบางส่วน ให้กับท่าน หากเกิดเหตุการณ์ดังกล่าว ****

ข้อมูลเพิ่มเติม

ตัวเครื่องบิน



ในการเดินทางเป็นหมู่คณะ ผู้โดยสารจะต้องเดินทางไป-กลับพร้อมกัน หากต้องการเลื่อนวันเดินทางกลับ ท่านจะต้องชำระค่าใช้จ่ายส่วนต่างที่สายการบิน และบริษัททัวร์เรียกเก็บและการจัดที่นั่งของกรุ๊ป เป็นไปโดยสายการบินเป็นผู้กำหนด

ในกรณียกเลิกการเดินทาง และได้ดำเนินการออกตัวเครื่องบินไปแล้ว (กรณีตัว REFUND ได้) ผู้เดินทางต้องรอ REFUND ตามระบบของสายการบินเท่านั้น



โรงแรมที่พัก

เนื่องจากการวางแผนแบบห้องพักของแต่ละโรงแรมแตกต่างกัน จึงอาจทำให้ห้องพักแบบห้องเดี่ยว (Single) และห้องคู่ (Twin / Double) และ ห้องพักแบบ 3 ท่าน / 3 เตียง (Triple Room) ห้องพักอาจจะไม่ติดกัน

กรณีมีงานจัดประชุมนานาชาติ (Trade Fair) เป็นผลให้ค่าโรงแรมสูงขึ้นมาก และห้องพักในเมืองเต็ม บริษัท ขอสงวนสิทธิ์ ในการปรับเปลี่ยน หรือย้ายเมือง เพื่อให้เกิดความเหมาะสม



สัมภาระ และ ค่าพนักงานยกกระเป๋า

สำหรับน้ำหนักของสัมภาระที่ทางสายการบินอนุญาตให้บรรทุกใต้ท้องเครื่องบิน คือ 20 กิโลกรัม สำหรับผู้โดยสารชั้นประหยัด การเรียกเก็บค่าน้ำหนักเพิ่มเป็นสิทธิ์ของสายการบินที่ไม่อาจปฏิเสธได้

สำหรับกระเป๋าสัมภาระที่ทางสายการบินอนุญาตให้นำขึ้นเครื่องได้ ต้องมีน้ำหนักไม่เกิน 7 กิโลกรัม และมีความกว้าง+ยาว+สูง ไม่เกิน 115 เซนติเมตร หรือ 25 เซนติเมตร (9.75 นิ้ว) x 56 เซนติเมตร (21.5 นิ้ว) x 46 เซนติเมตร (18 นิ้ว)

กรณีที่ต้องมีบินด้วยสายการบินภายในประเทศ น้ำหนักของกระเป๋าอาจจะถูกกำหนดให้ต่ำกว่ามาตรฐานได้ ทั้งนี้ขึ้นอยู่กับข้อกำหนดของแต่ละสายการบินทางบริษัท ขอสงวนสิทธิ์ไม่รับภาระส่วนของค่าใช้จ่ายที่สัมภาระน้ำหนักเกิน (ท่านต้องชำระในส่วนที่โดนเรียกเก็บเพิ่ม)

ทางบริษัท ไม่รับผิดชอบ กรณีเกิดการสูญหาย , สูญหายของกระเป๋า และสัมภาระของผู้โดยสาร

