

TAKAYAMA NAGANO HAKUBA ALPS NAGOYA WINTER

7 DAY 5 NIGHT BY THAI AIRWAYS



Japan
いらっしやいませ
"อิริชิยามาเตะ"

โรแมนติกหิมะขาว เมืองมรดกโลก
สัมผัสฤดูหนาว เส้นทางสุดฟิน

**TAKAYAMA NAGANO
HAKUBA ALPS
NAGOYA WINTER**

- ปราสาทกุโจอาจิมัง - ทาคายาม่า - ชันมาชิซูจิ
- อาคารทาคายาม่าจินยะ - ออนเซน
- ตลาดเช้าทาคายาม่า - หมู่บ้านชิราคาว่าโกะ
- ระเบียงชมภูเขาอาคุบะ-เม่าเท็นฮาร์เบอร์
- Yoo-Hoo! SWING นั่งชิงช้าลอยฟ้า
- วัดเซ็นโคจิ - SNOW MONKEY
- ปราสาทมัตสึโมโต้ (ชมเทศกาลประดับไฟ)
- หมู่บ้านชิมาโกะจุกุ - โทคิเจ้าที่เลียต - ซ้อบั้งซาคาอะ



รับได้กรุ๊ปละ 10 ที่!!

เที่ยววันหยุดตรุษจีน

31 ม.ค.-6 ก.พ.

7วัน 5คืน



69,900.-

TOP -323

กำหนดการเดินทาง : 31 มกราคม – 06 กุมภาพันธ์ 2568

วัน	รายการท่องเที่ยว	เข้า	เที่ยง	เย็น	โรงแรมที่พัก
31	CHECK IN สนามบินสุวรรณภูมิ 21.00 น.				
01	สนามบินสุวรรณภูมิ – สนามบินนาโกย่า TG 644 (00.05–08.00) ปราสาทกุโจฮาจิมัง – เมืองทาคายาม่า – ชั้นมาชิซุจิ – อาคารทาคายาม่าจินยะ – ออนเซ็น				HOTEL HIDA PLAZA หรือเทียบเท่า 
02	ตลาดเช้าทาคายาม่า – หมู่บ้านชิราคาวาโกะ – ออนเซ็น				UNAZUKI ONSEN หรือเทียบเท่า 
03	ระเบียงชมภูเขาฮาคุบะเม้าเทนฮาร์เบอร์ – Yoo-Hoo! SWING นั่งชิงช้าลอยฟ้าขนาดใหญ่ – วัดเซ็นโคจิ – ออนเซ็น				MERCURE MATSUSHIRO หรือเทียบเท่า 
04	SNOW MONKEY – ปราสาทมัตสึโมโต้ (ชมงานเทศกาลประดับไฟ ณ ปราสาทมัตสึ โมโต้)				BUENA VISTA HOTEL หรือเทียบเท่า
05	หมู่บ้านซีมาโกะจุกุ – โทคิเอ้าท์เล็ต – ช้อปปิ้งย่านซากาเอะ				CENTAIR AIRPORT HOTEL หรือเทียบเท่า
06	สนามบินนาโกย่า – สนามบินสุวรรณภูมิ TG 645 (10.40–15.35)				

วันเดินทาง	ราคาผู้ใหญ่	เด็ก มีเตียง (6–12 ปี)	เด็ก ไม่มีเตียง (2–5ปี)	พักเดี่ยว	ราคาไม่ รวมตัว
31 มกราคม – 06 กุมภาพันธ์ 2568 (วันตรุษจีน)	69,900	66,900	63,900	9,900	47,900

วันที่หนึ่งของการเดินทาง

สนามบินสุวรรณภูมิ - สนามบินนาโกย่า

สนามบินสุวรรณภูมิ



เวลา 21.00 น. พร้อมกันที่ ท่าอากาศยานสุวรรณภูมิ อาคารผู้โดยสารขาออกระหว่างประเทศ เคาน์เตอร์

สายการบินไทย เจ้าหน้าที่คอยให้การต้อนรับ ดูแลด้านเอกสาร เช็คอิน และสัมภาระในการเดินทาง

สนามบินนาโกย่า - ปราสาทกุโจฮาจิมัง - เมืองทาคายามา -
ชั้นมาชิซูจิ - อาคารทาคายามาจินยะ - ออนเซ็น

วันที่สองของการเดินทาง



บริการอาหารร้อนบนเครื่อง

สนามบินนาโกย่า



เวลา 00.05 น. ออกเดินทางสู่ สนามบินนาโกย่า ประเทศญี่ปุ่น โดยสายการบินไทย เที่ยวบินที่ TG 644

เวลา 08.00 น. เดินทางถึง สนามบินนาโกย่า ประเทศญี่ปุ่น นำท่านผ่านขั้นตอนการตรวจคนเข้าเมืองและศุลกากร

เวลาญี่ปุ่น เร็วกว่าประเทศไทย 2 ชั่วโมง

จากนั้นนำท่านสู่ **ปราสาทกุโจฮาจิมัง** ตั้งอยู่บนภูเขาและรู้จักในชื่อ "ปราสาทบนภูเขาที่สวยงามที่สุดในญี่ปุ่น" และ "ปราสาทแห่งฝันฟ้า" จากบรรยากาศรอบปราสาท การเดินเท้าจากปลายภูเขาไปยังปราสาทใช้เวลาประมาณ 20 นาที จุดสูงสุดของปราสาทท่านจะได้พบกับบรรยากาศที่งดงามตระการตา หลังจากเยี่ยมชมปราสาทกุโจฮาจิมัง เรา



มาเดินชมเมืองปราสาทกันต่อ สิ่งที่แสดงความเป็นกุโจฮาจิมังได้ดีที่สุด คือ บ้านเรือนเก่าแก่กว่า 1,000 หลังและสายน้ำที่ไหล

รับประทานอาหารกลางวัน ณ ภัตตาคาร

จากนั้นนำท่านเดินทางสู่ **หมู่บ้าน LITTLE KYOTO** หรือย่านซันมาชิซุจิ (SANMACHI-SUJI) เป็นเขตเมืองเก่าที่มีการอนุรักษ์บ้านเรือนในสมัยเอโดะที่มีอายุกว่า 300 ปีไว้ได้เป็นอย่างดี เป็น 1 ใน ย่านที่เรียกว่าเป็น Old Town ของญี่ปุ่น เมื่อครั้งหนึ่งในอดีตคือในยุคเอโดะที่มีความเฟื่องฟูทางเศรษฐกิจอย่างมากเพราะว่าเป็นย่านศูนย์กลางสำหรับการค้าของเมืองทาคายาม่า จุดเด่นคืออาคารเก่าแก่ส่วนใหญ่ที่มีมาตั้งแต่ยุคเอโดะเป็นการสร้างบ้านเรือนตามสไตล์แบบ



ญี่ปุ่นแท้ บ้านทั้ง 2 ข้างทางจะมีแต่เฉพาะสีน้ำตาลหรือสีดำ อิสระให้ทุกท่านได้เดินเที่ยวและชื่นชมกับทัศนียภาพเมืองเก่าซึ่งเต็มไปด้วยบ้านเรือนโบราณ และร้านค้าหลากหลาย เช่น ร้านผลิตและจำหน่ายเหล้าสาเก ร้านทำมิโซะ

จากนั้นนำท่านเดินทางสู่ **อาคารทาคายาม่าจinya (TAKAYAMA JINYA) รวมเข้าชมด้านใน** เป็นศาลาว่าการเมืองสมัยเอโดะ ตั้งอยู่ที่เมืองทาคายาม่า (TAKAYAMA) จังหวัดกิฟุ (GIFU) เมื่อก่อนนั้นที่นี้ถือว่าเป็นอาคารสำคัญมากของเมือง

เป็นศาลาว่าการเมืองฮิดะ ราวปี พ.ศ. 2235 ใช้เป็นศูนย์การปกครองเมือง ภายในแบ่งเป็นห้องต่าง ๆ เช่นสำนักงาน ห้องที่ใช้ในการพิจารณาคดี ที่คุมขังนักโทษ ที่พักของผู้ปกครองเมือง ซึ่งได้รับการแต่งตั้งมาจากโชกุนในเมือง โตะเกียว ที่แห่งนี้ใช้ว่าราชการอยู่ราว 176 ปี แล้วเข้าสู่ยุคการปฏิรูปสมัยเมจิ ปัจจุบันทาเคยามะ จินยะ เป็น พิพิธภัณฑที่เปิดให้ประชาชนได้เข้าชม มีการจัดแสดงสิ่งของและเอกสารทางการของขุนนางศักดินา แผนที่ภูมิภาคฮิดะ และประวัติศาสตร์แผนเมือง เรียกได้ว่าเป็นอีกหนึ่งที่ที่เกี่ยวแนวพิพิธภัณฑที่รวมประวัติ ความรู้ สิ่งของต่าง ๆ ทาง ราชการที่สำคัญของภูมิภาคฮิดะมาจัดแสดงให้ได้เรียนรู้กัน

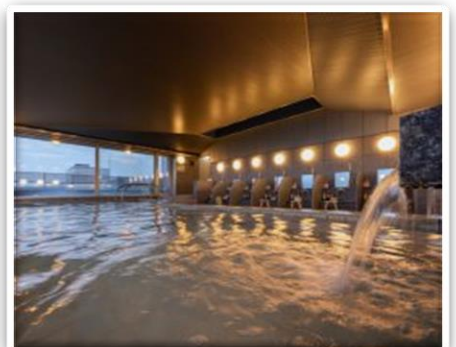


นำท่านเข้าสู่ที่พัก HIDA PLAZA HOTEL หรือเทียบเท่า

รับประทานอาหารค่ำ ณ ห้องอาหารของโรงแรม



หลังจากรับประทานอาหารค่ำแล้ว ให้ท่านได้อาบน้ำแร่เพื่อสุขภาพ
เพิ่มวิตามินผิวให้กับร่างกาย ผ่อนคลายความเมื่อยล้าได้อย่างเต็มที่



ตลาดเช้าทาคายาม่า - หมู่บ้านชิราคาวาโกะ - ออนเซ็น

รับประทานอาหารเช้า ณ ห้องอาหารของโรงแรม

เดินทางสู่ **ตลาดเช้าเมืองทาคายาม่า** ตลาดแห่งนี้ได้เริ่มขึ้นตั้งแต่สมัยเอโดะ เพื่อเป็นตลาดซื้อขายข้าว, ต้นหอม, และดอกไม้หน้านาชนิด จนกระทั่งเข้าสู่กลางสมัยเมจิได้เกิดการเปลี่ยนแปลงขึ้น เมื่อบรรดาภรรยาของชาวไร่ชาวนาได้เริ่มนำผักผลไม้มาขายที่ตลาดแห่งนี้ จนเป็นที่รู้จักในนามของตลาดเช้า



รับประทานอาหารกลางวัน ณ ภัตตาคาร

จากนั้นนำท่านสู่ **หมู่บ้านมรดกโลก ชิราคาวาโกะ (SHIRAKAWA-GO)** เมืองที่เป็นมรดกโลกทางวัฒนธรรมของประเทศญี่ปุ่น เป็นหมู่บ้านชาวนาที่มีรูปร่างแปลกตาติดอันดับ THE MOST BEAUTIFUL VILLAGE IN JAPAN และเป็นเมืองมรดกโลกที่มีชื่อเสียงแห่งหนึ่ง ไฮไลท์!! หมู่บ้านแบบกัชโชสึคุริ เป็นบ้านชาวนาโบราณที่มีอายุมากกว่า 250 ปี

คำว่า กัชโซ มีความหมายว่า พนมมือ ซึ่งเป็นการบ่งบอกถึงลักษณะ รูปแบบของบ้านที่มีหลังคามุงด้วยฟางข้าวที่ทำมุมชันถึง 60 องศา คล้ายสองมือที่ประนมเข้าหากัน ตัวบ้านมีความยาวประมาณ 18 เมตร กว้าง 10 เมตร ทั้งหลังถูกสร้างขึ้นโดยไม้ใช้ตะปู ต่อมา ในปี ค.ศ. 1995 องค์การยูเนสโกขึ้นทะเบียนให้ชิราคาวาโกะเป็นมรดกโลก



นำท่านเข้าสู่ที่พัก KUROBE UNAZUKI ONSEN TOGEN หรือเทียบเท่า

รับประทานอาหารค่ำ ณ ห้องอาหารของโรงแรม



หลังจากรับประทานอาหารค่ำแล้ว ให้ท่านได้อาบน้ำแร่เพื่อสุขภาพ
เพิ่มวิตามินผิวให้กับร่างกาย ผ่อนคลายความเมื่อยล้าได้อย่างเต็มที่



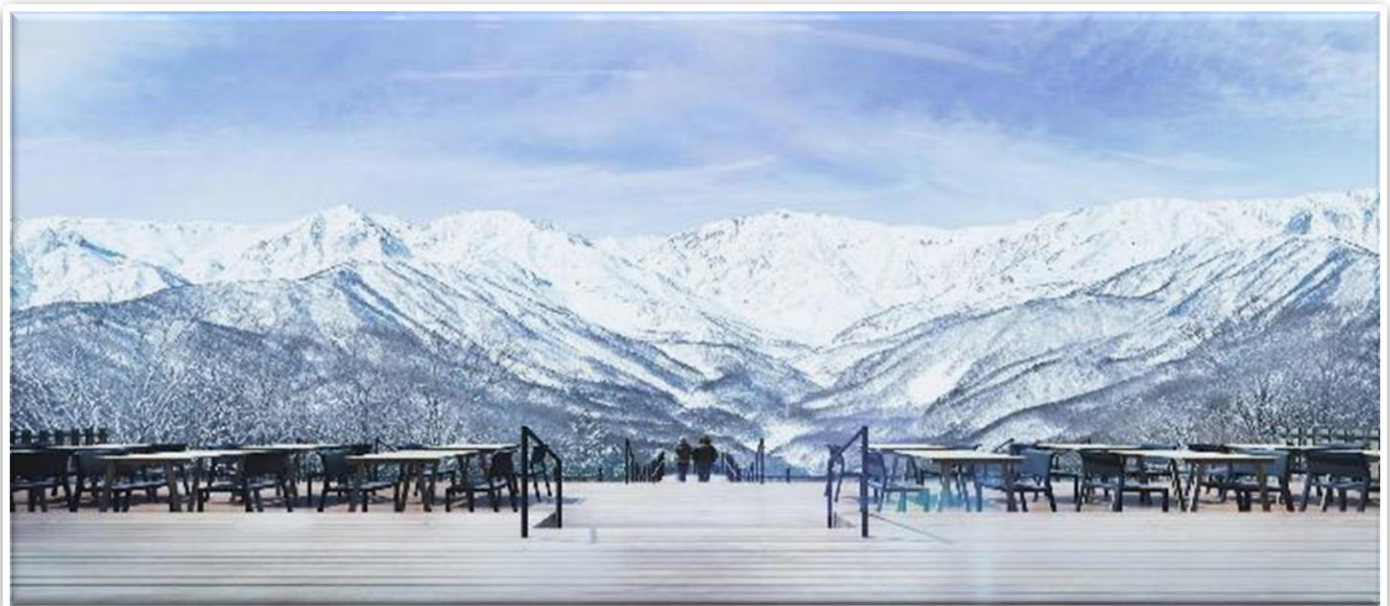
วันที่สี่ของการ
เดินทาง

ระเบียงชมภูเขาฮาคุบะเม้าเทนฮาร์เบอร์ -

Yoo-Hoo! SWING นั่งชิงช้าลอยฟ้าขนาดใหญ่ - วัดเซ็นโคจิ - ออนเซ็น

รับประทานอาหารเช้า ณ ห้องอาหารของโรงแรม

จากนั้นนำท่านเดินทางสู่ จุดชม
วิวฮาคุโบะ เม้าเทน ฮาเบอร์
(HAKUBA MOUNTAIN HARBOR)
เป็นระเบียงไม้และกระจกแบบ
สมัยใหม่ที่ทอดยาวออกไป
เหนือยอดเขาที่สูงถึง 1,300
เมตร สร้างขึ้นเพื่อชมวิวอัน
ตระการตาของเทือกเขาแอลป์
ตอนเหนืออันตระการตา ซึ่ง
ทอดตัวข้ามหุบเขาแห่งนี้ นอกจากนี้ยังมีร้านเบเกอรี่ที่ให้บริการกาแฟสด ขนมหวาน รวมทั้งแซนวิช ซุป และเบียร์
สด โดยจุดชมวิวนี้นี้ได้กลายเป็นสถานที่ยอดนิยมสำหรับบุคคลในพื้นที่และนักท่องเที่ยวตั้งแต่เริ่มเปิดช่วงฤดูใบไม้ร่วง
ปี 2018



Yoo-Hoo! SWING นั่งชิงช้าลอยฟ้าขนาดใหญ่

นำท่านสัมผัสวิถีธรรมชาติของเทือกเขาแอลป์
สุดประทับใจเหมือนอย่างในการ์ตูนอนิเมะ
เรื่องไฮดี้ (HEIDI, GIRL OF THE ALPS) แล้วละ
ก็ ขอแนะนำให้ไปนั่งชิงช้า **YOO-HOO! SWING**
แล้วเก็บเกี่ยวบรรยากาศอันสวยงามของภูเขา
แอลป์ให้เต็มที่ ภาษาญี่ปุ่นออกเสียงตะโกนว่า
"ยะโฮ้" แต่ภาษาอังกฤษใช้คำว่า "วู้ฮู้ว" **YOO-
HOO! SWING** ตั้งอยู่บนยอดเขาอิวาทาเกะ
(IWATAKE) ที่ความสูง 1,289 เมตร ช้าง
HAKUBA MOUNTAIN HARBOR ใน **HAKUBA
IWATAKE MOUNTAIN RESORT** จังหวัดนางา



โนะ (NAGANO) เป็นชิงช้าที่จะทำให้เราได้สัมผัสประสบการณ์หะซมิวโดยมีเทือกเขาเจแปนแอลป์ตั้งตระหง่านอยู่
ตรงหน้า มีความสูง 3.6 เมตร สำหรับชื่อของชิงช้าก็สอดคล้องกับเสียงร้องตะโกน ยะโฮ้! หรือวู้ฮู้ว! ด้วยความสนุก
ตื่นเต้นของคนนั่งในยามที่ชิงช้าเหวี่ยงขึ้นสูง แต่ก็มีข้อจำกัดสำหรับผู้มาใช้บริการเช่นกัน คือต้องมีส่วนสูง 110
เซนติเมตรขึ้นไป

รับประทานอาหารกลางวัน ณ ภัตตาคาร

จากนั้นนำท่านเดินทางสู่ **วัดเซนโคจิ (ZENKOJI
TEMPLE)** เป็นวัดเก่าแก่ที่มีอายุ 1,400 ปี เป็นวัด
ที่ไม่มีนิกายเฉพาะเจาะจง นักท่องเที่ยวทั่วไป
หรือพุทธศาสนิกชนไม่ว่านิกายใดก็ตามสามารถ
เข้ามาเยี่ยมชมและสักการะสิ่งศักดิ์สิทธิ์ที่นี่ได้
โดยวัดนี้เป็นที่ประดิษฐานพระพุทธรูปที่เก่าแก่
ที่สุดในญี่ปุ่นซึ่งถูกสลักขึ้นในประเทศอินเดียช่วง
ศตวรรษที่ 5 เรียกกันว่า องค์พระอมิตาภพุทธะ
อันมีรัศมีร่วมกัน (AMIDA TRIAD SHARING ONE
HALO) ซึ่งอยู่ในวิหารหลักของวัด ซึ่งวิหารนี้ได้รับ



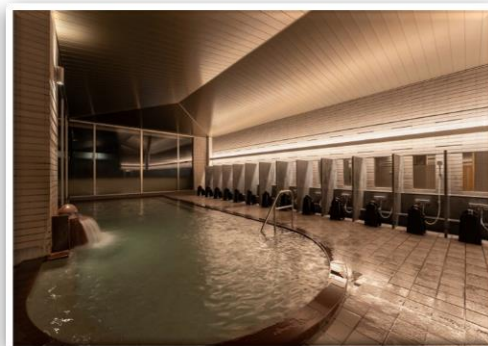
การขึ้นทะเบียนเป็นสมบัติชาติญี่ปุ่นในปีค.ศ. 1953 และในทุกๆ เช้าวัดเซนโคจิจะมีการทำวัตรเช้าและให้พรด้วย
ลูกประคำ และเป็นสถานที่จัดงานประจำเมืองตามเทศกาลสำคัญทางศาสนาตลอดทั้งปี

นำท่านเข้าสู่ที่พัก **MERCURE MATSUSHIRO** หรือเทียบเท่า

รับประทานอาหารค่ำ ณ ห้องอาหารของโรงแรม



หลังจากรับประทานอาหารค่ำแล้ว ให้ท่านได้อาบน้ำแร่เพื่อสุขภาพ
เพิ่มวิตามินผิวให้กับร่างกาย ผ่อนคลายความเมื่อยล้าได้อย่างเต็มที่



วันที่ห้าของการ
เดินทาง

SNOW MONKEY – ปราสาทมัตสึโมโต้

(ชมงานเทศกาลประดับไฟ ณ ปราสาทมัตสึโมโต้)

รับประทานอาหารเช้า ณ ห้องอาหารของโรงแรม

จากนั้นนำท่านสู่ **สวนลิงจิกอคูดานิ (JIGOKUDANI MONKEY PARK)** มีชื่อเสียงเป็นที่รู้จักกันดีว่าเป็นที่ ๆ จะได้เห็นลิง
ญี่ปุ่นที่อาศัยอยู่ในป่าตามธรรมชาติกำลังแช่น้ำ การได้เห็นภาพฝูงลิงแช่น้ำอย่างสบายอารมณ์ท่ามกลาง
ทิวทัศน์แห่งหิมะในฤดูหนาว ช่วยผ่อนคลายจิตใจได้เป็นอย่างดี แต่เนื่องจากการเดินทางมาที่สวนลิงจิกอคูดานินั้น
นักท่องเที่ยวจะต้องเดินจากประตูทางเข้าไปตามเส้นทางบนเขาถึง 30 นาทีต่อเที่ยว จึงขอแนะนำเพื่อให้ใส่เครื่องแต่ง
กายที่สามารถเดินฝ่าหิมะได้ สะเวกเดียวกัน ชิบุอนเซ็น (SHIBU ONSEN) คือเมืองแห่งอนเซ็นซึ่งอบอวลไปด้วย
บรรยากาศแห่งอดีตที่อยู่ใกล้ที่สุด แนะนำให้ไปแช่น้ำเพื่อคลายอาการหนาวเย็นของร่างกายหลังต้องอยู่
ท่ามกลางอากาศหนาวเหน็บมาตลอดวัน



รับประทานอาหารกลางวัน ณ ภัตตาคาร

จากนั้นนำท่านเดินทางสู่ **ปราสาท
มัตสึโมโตะ (MATSUMOTO CASTLE)**
หรือที่เรียกกันว่า ปราสาทอิกา
เพราะตัวปราสาทเป็นสีดำ และ
รอบๆ ปราสาทก็มีอิกาบินไปบินมา
ปราสาท **MATSUMOTO** เป็นปราสาท
ดั้งเดิมมีอายุกว่า 400 ปี ซึ่งถูกสร้าง
ตั้งแต่ปี ค.ศ. 1592 ได้รับการ
แต่งตั้งเป็นทั้งโบราณสถานแห่งชาติ
และสมบัติของชาติ ปราสาทอยู่
บริเวณพื้นราบ โดยมีแนวกำแพง
และคูน้ำล้อมรอบปราสาทไว้ ตัว



ปราสาทไม่ได้ถูกสร้างขึ้นใหม่ เพราะไม่โดนทำลายด้วยภัยสงครามในอดีต ทำให้ยังคงสภาพเดิมเอาไว้จนถึงปัจจุบัน

ชมเทศกาลอิลลูมินเนชันฤดูหนาวในมัตสึโมโตะ

(การแสดงเลเซอร์แมปปิงที่ปราสาทมัตสึโมโตะ และงานประดับไฟแสงสีอิลลูมินเนชันในเมือง)

งานเทศกาลประดับไฟ ณ ปราสาทมัตสึโมโตะ มหัศจรรย์ฤดูหนาว ถักทอแสงสีด้วยคริสตัลน้ำแข็ง (WEAVING LIGHT THROUGH ICE CRYSTAL FOR A FANTASTIC WINTER) ภาพปราสาทมัตสึโมโตะที่สว่างไสวไปด้วยไฟประดับอันงดงาม และยังสะท้อนลงบนผืนน้ำ จะทำให้คุณได้สัมผัสกับความน่าอัศจรรย์ของปราสาทมัตสึโมโตะในมุมที่ต่างไปจากเดิม อีกทั้งบริเวณถนนใจกลางเมืองมัตสึโมโตะไปจนถึงสวนปราสาทมัตสึโมโตะ ก็เต็มไปด้วยความงามของแสงไฟประดับอันอบอุ่น



รับประทานอาหารค่ำ ณ ภัตตาคาร

นำท่านเข้าสู่ที่พัก BUENA VISTA HOTEL หรือเทียบเท่า



วันที่หกของการ
เดินทาง

หมู่บ้านซึมาโกะจูกุ – โทคิเอ้าท์เล็ท – ช้อปปิ้งย่านซาคาเอะ

รับประทานอาหารเช้า ณ ห้องอาหารของโรงแรม

จากนั้นนำท่านเดินทางสู่ **หมู่บ้านซึมาโกะ จูกุ (Tsumago Juku)** เมืองพักผ่อนของบรรดาขุนนางในสมัยก่อน เป็นหมู่บ้านที่ 42 จากทั้งหมด 69 หมู่บ้านซึ่งอยู่ในเส้นทางการค้ากับเอโดะ (โตเกียวในปัจจุบัน) กับเกียวโตเป็นสถานที่ท่องเที่ยวยอดนิยมแห่งหนึ่งในเมืองคิโสะซึ่งอยู่ทางตอนใต้ของจังหวัดนากาโน่ (NAGANO) ได้รับการอนุรักษ์จากทางการให้มีสภาพเหมือนในสมัยเอโดะ ในปี 1968 มี 20 หมู่บ้านได้รับการบูรณะและอนุรักษ์ให้มีสภาพแบบเดิม และในซึมาโกะ จูกุ (Tsumago Juku) ก็มีสถานที่ที่เปิดให้เข้าชม เพื่อทราบถึงชีวิตความเป็นอยู่และประวัติดั้งเดิมในสมัยเอโดะไม่ว่าจะเป็นบ้านโบราณที่อนุรักษ์ไว้ในสภาพเดิม หรือจะเป็นพิพิธภัณฑ์ที่รวบรวมของใช้ในสมัยนั้น และในปี 1976 เมืองนี้ได้รับการอนุรักษ์สถาปัตยกรรมโดยรัฐบาลญี่ปุ่น แต่ซึมาโกะ จูกุ (Tsumago Juku) ยังจัดเป็นที่อยู่อาศัยได้ปกติ แม้ว่าจะเป็นแหล่งท่องเที่ยวของเมืองไปแล้วก็ตาม



รับประทานอาหารกลางวัน ณ ภัตตาคาร

จากนั้นนำท่านเดินทางสู่ **โทคิ พรีเมียม เอ๊าท์เล็ต TOKI PREMIUM OUTLET** ช้อปปีงเฟลีน ๆ ที่เอ๊าท์เล็ต โทคิ พรีเมียม เอ๊าท์เล็ต รวบรวมร้านค้าแบรนด์ดังทั้งระดับโลกและระดับท้องถิ่นมากมายไว้กว่า 180 ร้านค้า นอกจากจะได้ช้อปปีงกันอย่างสนุกสนานแล้วยังได้ชมวิวทิวทัศน์และตึกอาคารที่สวยงามเรียงรายของที่นี่ด้วย โดยเอ๊าท์เล็ตแห่งนี้ได้มีการออกแบบมาให้คล้ายกับรัฐโคโลราโดในสหรัฐอเมริกา



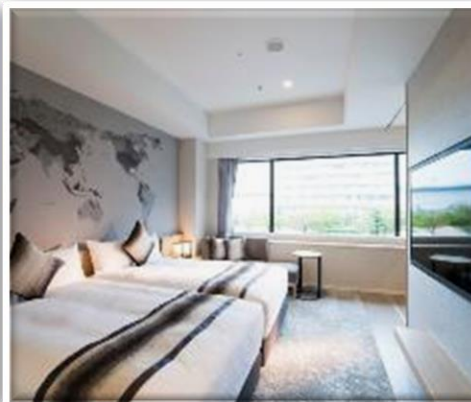
จากนั้นนำท่านเดินทางสู่ **ย่านซาคาเอะ (SAKAE)** เป็นย่านธุรกิจการค้ามีห้างสรรพสินค้ามีตึหาคาราคายะ หรือ เมืองใต้ดิน (CENTRAL PARK) ที่เต็มไปด้วยร้านต่าง ๆ เช่นร้านเสื้อผ้าแฟชั่น, ร้านของใช้กระจุกกระจิก, ร้านชาลอนความงาม เป็นต้นที่นี้กินบริเวณตั้งแต่สถานีซาคาเอะไปจนถึงสถานีอิซายะโอดริ



เพื่อไม่เป็นการรบกวนเวลาของท่าน

จึงให้ท่านอิสระในการเลือกรับประทานอาหารค่าได้ตามอัธยาศัย

นำท่านเข้าสู่ที่พัก **CENTAIR AIRPORT HOTEL** หรือเทียบเท่า



วันที่เจ็ดของการ
เดินทาง

สนามบินนาโกย่า – สนามบินสุวรรณภูมิ

รับประทานอาหารเช้า ณ ห้องอาหารของโรงแรม

ถึงเวลาอันสมควร นำท่านเดินทางไปสู่ สนามบินนาโกย่า

เวลา 10.40 น. ออกเดินทางสู่ ท่าอากาศยานสุวรรณภูมิ กรุงเทพฯ ฯ โดยสายการบินไทย
เที่ยวบินที่ TG 645

เวลา 15.35 น. เดินทางถึง ท่าอากาศยานสุวรรณภูมิ กรุงเทพฯ ฯ โดยสวัสดิภาพพร้อมกับ
ความประทับใจ

เงื่อนไขการจองทัวร์

อัตรานี้รวม

- ✓ ราคานี้รวมภาษีน้ำมัน ณ วันที่ 01 สิงหาคม 2566 และ ทางบริษัทฯ ขอสงวนสิทธิ์ในการปรับราคาน้ำมันขึ้น หากทางสายการบินมีการเรียกเก็บเพิ่มเติม โดยทางบริษัท จะแจ้งให้ทราบก่อนการออกตั๋วเครื่องบิน
- ✓ ค่าตัวเครื่องบินไป-กลับ ตามเส้นทางที่ระบุ
- ✓ ค่าภาษีสนามบินทุกแห่งตามรายการที่ระบุ
- ✓ ค่าพาหนะรับส่งตามรายการนำเที่ยวที่ระบุ
- ✓ ค่าโรงแรมห้องพัก 2-3 ท่านต่อห้องตามรายการที่ระบุ
- ✓ ค่าอาหาร เครื่องดื่มตามรายการที่ระบุ
- ✓ ค่าเข้าชมสถานที่ต่างๆ ตามรายการที่ระบุ
- ✓ ค่าประกันอุบัติเหตุคุ้มครองในวงเงินท่านละ 1,000,000 บาท
- ✓ ค่าเบี้ยประกัน อุบัติเหตุในระหว่างการเดินทางท่องเที่ยว วงเงินประกันท่านละ 500,000 บาท (ไม่ครอบคลุมถึง สุขภาพอาการเจ็บป่วย หรือ โรคประจำตัว) กรณีเสียชีวิต จากอุบัติเหตุระหว่างการเดินทางท่องเที่ยว วงเงินประกัน ท่านละ 1,000,000 บาท (เงื่อนไขตามกรมธรรม์)

อัตรานี้ไม่รวม

- ✗ ค่าทำหนังสือเดินทาง หรือ พาสปอร์ต วัคซีนพาสปอร์ต
- ✗ ค่าใช้จ่ายส่วนตัวนอกเหนือในรายการ เช่น ค่าโทรศัพท์, ค่าซักรีด, ค่าเครื่องดื่มและอาหารที่สั่งเพิ่มเติมจากรายการที่ทางบริษัท จัดให้เป็นต้น
- ✗ ค่าน้ำหนักกระเป๋าเดินทางในกรณีน้ำหนักเกินกว่าสายการบินกำหนด
- ✗ ค่าธรรมเนียมในการยื่นใบอนุญาตสำหรับคนต่างด้าวที่กลับเข้าประเทศ
- ✗ ค่าภาษีน้ำมันที่ทางสายการบินมีการเรียกเก็บเพิ่มเติม หรือมีการเปลี่ยนแปลงกะทันหัน
- ✗ ค่าภาษีมูลค่าเพิ่ม 7% และ ค่าภาษีหัก ณ ที่จ่าย 3% ซึ่งต้องจ่ายเพิ่มจากราคาค่าทัวร์
- ✗ ค่าทิปไกด์และคนขับ 700 บาท / ท่าน

หมายเหตุ : อายุ 6 เดือน - ไม่ถึง 1 ปี และ อายุ 76 - 85 ปี
ค่าประกันอุบัติเหตุคุ้มครองในวงเงินท่านละ 500,000 บาท

เงื่อนไขการชำระเงิน

เมื่อท่านทำการจองทัวร์กับทางบริษัทฯ

- ขอเรียกเก็บมัดจำค่าทัวร์ท่านละ 25,000 บาท
- ส่วนที่เหลือต้องชำระทั้งหมด 20 วัน ก่อนการเดินทาง

เงื่อนไขการยกเลิก

***** กรุณาพิจารณาเงื่อนไขต่างๆ และเงื่อนไขการยกเลิกทัวร์ของบริษัทฯ ก่อนทำการจองทัวร์ หากท่านได้ทำการจองทัวร์ ทางบริษัทฯ ถือว่าท่านได้รับทราบและยอมรับเงื่อนไขทุกอย่างเรียบร้อยแล้ว *****

- ➔ ยกเลิกก่อนการเดินทาง 45 วัน **หักค่าใช้จ่ายตามจริงที่เกิดขึ้น**
- ➔ ยกเลิกก่อนการเดินทาง 15 - 44 วัน **หักค่าใช้จ่าย 50 % ของราคาทัวร์**
- ➔ ยกเลิกก่อนการเดินทาง 8 - 14 วัน **หักค่าใช้จ่าย 75 % ของราคาทัวร์**
- ➔ ยกเลิกก่อนการเดินทาง 1 - 7 วัน **หักค่าใช้จ่าย 100 % ของราคาทัวร์**
- ➔ **ผู้เดินทางไม่สามารถเข้า - ออกเมืองได้ เนื่องจากเอกสารปลอม หรือการห้ามของเจ้าหน้าที่ หรือ ไม่ว่าจะด้วยเหตุผลใดใด **หักค่าใช้จ่าย 100 % ของราคาทัวร์****

หมายเหตุ (สำคัญมาก ผู้โดยสารที่เดินทางต้องรับทราบ และยินยอม ก่อนการเดินทาง)

- รายการอาจมีการเปลี่ยนแปลงตามความเหมาะสม เนื่องจากความล่าช้าของสายการบิน โรงแรม ที่พัก การจราจร เหตุการณ์ทางการเมือง การนัดหยุดงาน การก่อกวนจลาจล อุบัติเหตุ สภาพอากาศ ภัยธรรมชาติ वादภัย อัคคีภัย หรือไม่ว่าจะด้วยสาเหตุใดๆ ก็ตาม (ซึ่งเป็นเหตุการณ์ที่เหนือการควบคุมจากทางบริษัททัวร์ฯ) โดยทางบริษัทจะคำนึงถึงความปลอดภัยของลูกค้าเป็นสำคัญ
- หากสถานที่ท่องเที่ยวใดที่ไม่สามารถเข้าชมได้ไม่ว่าด้วยสาเหตุใดก็ตาม ทางบริษัทขอสงวนสิทธิ์ในการไม่คืนค่าใช้จ่าย เนื่องจากทางบริษัทได้ทำการจองและถูกเก็บค่าใช้จ่ายไปแล้ว

- หากท่านยกเลิกทัวร์ เนื่องจากเหตุการณ์ความไม่สงบทางการเมือง สายการบิน สภาพอากาศ ภัยธรรมชาติ ภัยพิบัติ อัคคีภัย ทั้งที่สายการบิน หรือในส่วนของการบริการทางประเทศที่ท่านเดินทางท่องเที่ยว ยังคงให้บริการอยู่เป็นปกติ ทางบริษัทฯ ขอสงวนสิทธิ์ในการไม่คืนค่าทัวร์ทั้งหมด หรือบางส่วนให้กับท่าน
- บริษัทฯ จะไม่รับผิดชอบ และ ขอสงวนสิทธิ์ในการ ไม่คืนค่าทัวร์ทั้งหมด หรือบางส่วนให้กับท่าน ในกรณีดังนี้
 - กรณีที่กองตรวจคนเข้าเมือง ห้ามผู้เดินทาง เดินทาง เนื่องจากมีสิ่งผิดกฎหมาย หรือสิ่งของห้ามนำเข้าประเทศเอกสารเดินทางไม่ถูกต้อง หรือความประพฤติส่อไปในทางเสื่อมเสียด้วยเหตุผลใดๆ ก็ตามที่ทางกองตรวจคนเข้าเมืองห้ามเดินทาง
 - กรณีที่สถานทูตงดออกวีซ่า อันสืบเนื่องมาจากตัวผู้โดยสารเอง
 - กรณีที่กองตรวจคนเข้าเมืองของประเทศไทยงดออกเอกสารเข้าเมือง ให้กับชาวต่างชาติ หรือ คนต่างด้าวที่พำนักอยู่ในประเทศไทย

**** ชี้แจงบริษัทฯ ขอสงวนสิทธิ์ในการไม่คืนค่าทัวร์ทั้งหมด หรือบางส่วน ให้กับท่าน หากเกิดเหตุการณ์ดังกล่าว ****

ข้อมูลเพิ่มเติม

ตัวเครื่องบิน



ในการเดินทางเป็นหมู่คณะ ผู้โดยสารจะต้องเดินทางไป-กลับพร้อมกัน หากต้องการเลื่อนวันเดินทางกลับ ท่านจะต้องชำระค่าใช้จ่ายส่วนต่างที่สายการบิน และบริษัททัวร์เรียกเก็บและการจัดที่นั่งของกรุ๊ป เป็นไปโดยสายการบินเป็นผู้กำหนด

ในกรณียกเลิกการเดินทาง และได้ดำเนินการออกตัวเครื่องบินไปแล้ว (กรณีตัว REFUND ได้) ผู้เดินทางต้องรอ REFUND ตามระบบของสายการบินเท่านั้น



โรงแรมที่พัก

เนื่องจากการวางแผนแบบห้องพักของแต่ละโรงแรมแตกต่างกัน จึงอาจทำให้ห้องพักแบบห้องเดี่ยว (Single) และห้องคู่ (Twin / Double) และ ห้องพักแบบ 3 ท่าน / 3 เตียง (Triple Room) ห้องพักอาจจะไม่ติดกัน

กรณีมีงานจัดประชุมนานาชาติ (Trade Fair) เป็นผลให้ค่าโรงแรมสูงขึ้นมาก และห้องพักในเมืองเต็ม บริษัทฯ ขอสงวนสิทธิ์ ในการปรับเปลี่ยน หรือย้ายเมือง เพื่อให้เกิดความเหมาะสม



สัมภาระ และ ค่าพนักงานยกกระเป๋า

สำหรับน้ำหนักของสัมภาระที่ทางสายการบินอนุญาตให้บรรทุกได้ห้องเครื่องบินคือ 20 กิโลกรัม สำหรับผู้โดยสารชั้นประหยัด การเรียกเก็บค่าน้ำหนักเพิ่มเป็นสิทธิ์ของสายการบินที่ไม่อาจปฏิเสธได้

สำหรับกระเป๋าสัมภาระที่ทางสายการบินอนุญาตให้นำขึ้นเครื่องได้ ต้องมีน้ำหนักไม่เกิน 7 กิโลกรัม และมีความกว้าง+ยาว+สูง ไม่เกิน 115 เซนติเมตร หรือ 25 เซนติเมตร (9.75 นิ้ว) x 56 เซนติเมตร (21.5 นิ้ว) x 46 เซนติเมตร (18 นิ้ว)

กรณีที่ต้องมีบินด้วยสายการบินภายในประเทศ น้ำหนักของกระเป๋าอาจจะถูกกำหนดให้ต่ำกว่ามาตรฐานได้ ทั้งนี้ขึ้นอยู่กับข้อกำหนดของแต่ละสายการบินทางบริษัทฯ ขอสงวนสิทธิ์ไม่รับภาระส่วนของค่าใช้จ่ายที่สัมภาระน้ำหนักเกิน (ท่านต้องชำระในส่วนที่โดนเรียกเก็บเพิ่ม)

ทางบริษัทฯ ไม่รับผิดชอบ กรณีเกิดการสูญเสี่ย , สูญหายของกระเป๋า และสัมภาระของผู้โดยสาร

