

# HOKKAIDO FURANO PENGUIN

## 6 DAYS 4 NIGHT BY THAI AIRWAY

**Japan**  
いらっしゃいませ  
" 欢迎光临 "

### หนาวนี้ฮอกไกโด สนุกเล่นสกี

### เกาะเหนือ เส้นทางยอดนิยม

สนุกกิจกรรม  
หิมะนานาชนิด

## HOKKAIDO FURANO PENGUIN

- ศาลเจ้าฮอกไกโด - คลองโอตารุ
- พิพิธภัณฑ์กล่องดนตรีโอตารุ
- นาฬิกาไอน้ำ - ตลาดปลาโนโจ
- คามุกิโคจิ - ชูชุกิโนะ

เนินเขาพระพุทธรเจ้า - ฟุราโน - หมู่บ้านนิงเกิลเทอเรส  
ลานสกี WAKUWAKU SNOW LAND - สวนสัตว์อะซาฮิยาม่า  
เทศกาลน้ำแข็งโซฮุนเคียว

**6 วัน 4 คืน**  
**5-10 มี.ค.**

**69,900.-**

TOP -329

วัน	รายการท่องเที่ยว	เช้า	เที่ยง	เย็น	โรงแรมที่พัก
1	เช็คอินสนามบินสุวรรณภูมิ สนามบินสุวรรณภูมิ - สนามบินชิโตเซะ TG 670 ( 23.45 - 08.30 )				
2	สนามบินชิโตเซะ - เนินเขาพระพุทธเจ้า - เมืองฟูราโน่ - หมู่บ้านนิงเกิลเทอร์เรส - ออนเซ็น				FURANO PRINCE HOTEL หรือเทียบเท่า 
3	ลานสกี WAKUWAKU SNOW LAND - สวนสัตว์อะซาฮิยาม่า - เทศกาลน้ำแข็ง โซฮุนเคียว - ออนเซ็น				SOUNKYO CHOYOTEI HOTEL หรือเทียบเท่า 
4	ศาลเจ้าฮอกไกโด - คลองโอตารุ - พิพิธภัณฑ์กล่องดนตรีโอตารุ - นาฬิกาไอน้ำ				SAPPORO STREAM HOTEL หรือเทียบเท่า
5	ตลาดปลานิโงะ - ทานุกิโคจิ - ชูชุกิโนะ <b>**ไม่ใช่รถในการเดินทาง**</b>				SAPPORO STREAM HOTEL หรือเทียบเท่า
6	สนามบินชิโตเซะ - สนามบินสุวรรณภูมิ TG 671 ( 10.00 - 15.00 )				

ลำดับ	วันที่เดินทาง	ผู้ใหญ่	เด็กมีเตียง ( 6 - 11 ปี )	เด็กไม่มีเตียง ( 2 - 5 ปี )	พักเดี่ยว	ราคาไม่ รวมตัว
1	05 - 10 มีนาคม 2568	69,900	66,900	60,900	8,900	37,900

วันแรกของการ  
เดินทาง

## สนามบินสุวรรณภูมิ – สนามบินชิตเซ่



**เวลา 21.00 น.** พร้อมกันที่ ท่าอากาศยานสุวรรณภูมิ อาคารผู้โดยสารขาออกระหว่างประเทศ เคาน์เตอร์ **สายการบินไทย** เจ้าหน้าที่คอยให้การต้อนรับ ดูแลด้าน เอกสาร เช็คอิน และสัมภาระในการเดินทาง

**เวลา 23.45 น.** ออกเดินทางสู่ สนามบินชิตเซ่ ประเทศญี่ปุ่น โดย**สายการบินไทย** เที่ยวบินที่ TG 670

## สนามบินชิตเซ่ – เนินเขาพระพุทธรเจ้า – เมืองฟูราโน่ – หมู่บ้านนิงเกิลเทอเรส – ออนเซ็น

วันที่สองของ  
การเดินทาง



**เวลา 08.30 น.** เดินทางถึง สนามบินชิตเซ่ นำท่านผ่านขั้นตอนการตรวจคนเข้าเมืองและศุลกากร

**เวลาญี่ปุ่น เร็วกว่าประเทศไทย 2 ชั่วโมง**

**เนินแห่งพระพุทธเจ้า(Hill of the Buddha)** ตั้งอยู่ที่เมืองซัปโปโรทางตอนเหนือของประเทศญี่ปุ่น ถือว่าเป็นผลงานการสร้างชิ้นเอกอีกชิ้นหนึ่งของทาดาโอะ อันโดะ(Tadao Ando) สถาปนิกชาวญี่ปุ่นเจ้าของรางวัลพริตซ์เกอร์ที่ถือว่าที่สุดรางวัลของสถาปนิก โดยมีลักษณะเป็นเนินเขาล้อมรอบรูปปั้นพระพุทธรูปมีความสูงมากถึง 13.5 เมตรและมีน้ำหนัก 1500 ตัน พื้นที่ที่ล้อมรอบจะมีค่อย ๆ ลาดลง อีกทั้งรายล้อมด้วยธรรมชาติอันงดงาม



รับประทานอาหารกลางวัน ณ ภัตตาคาร



**นิงเกิ้ลเทอร์เรส(Ningle Terrace)** ตั้งอยู่ตรงข้ามโรงแรม New Furano Prince Hotel ภายในเมืองฟูราโน่ (Furano) ของฮอกไกโด(Hokkaido)รูปแบบของจะทำเป็นกระท่อมไม้เล็ก ๆ ท่ามกลางป่าที่ร่มรื่น เชื่อมต่อด้วยสะพานไม้ โดยที่นี้เน้นไปที่สินค้าจำพวกงานฝีมือแฮนด์เมดและสินค้าพื้นเมืองจำพวกงานฝีมือต่าง ๆ

นำท่านเข้าสู่ที่พัก FURANO PRINCE HOTEL

## รับประทานอาหารค่ำ ณ ห้องอาหารของโรงแรม



หลังจากรับประทานอาหารค่ำแล้ว ให้ท่านได้อาบน้ำแร่เพื่อสุขภาพ  
เพิ่มวิตามินผิวให้กับร่างกาย ผ่อนคลายความเมื่อยล้าได้อย่างเต็มที่

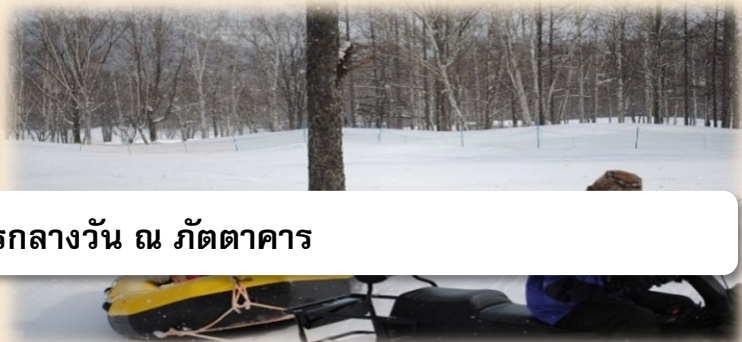
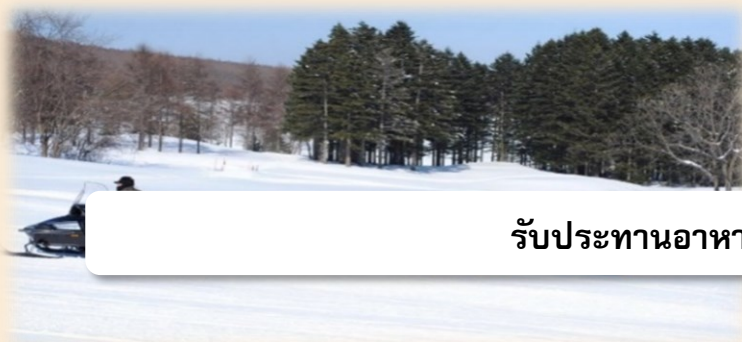


วันที่สามของ  
การเดินทาง

ลานสกี WAKU WAKU SNOW LAND – สวนสัตว์อะซาฮิยาม่า –  
เทศกาลน้ำแข็งโซฮุนเคียว – ออนเซ็น

## รับประทานอาหารเช้า ณ ห้องอาหารของโรงแรม

WAKU WAKU FAMILY SNOW LAND (รวมค่าเครื่องเล่นแล้ว ไม่รวมค่าเช่าอุปกรณ์สกี) มีกิจกรรมเล่นหิมะทั้ง  
เด็กและผู้ใหญ่ก็ร่วมสนุกได้ เหมาะสำหรับการพักผ่อนจากเนินเขา สำหรับผู้ที่ไม่เล่นสกีหรือสโนว์บอร์ด  
และผู้ที่มีเด็กเล็ก กิจกรรมต่าง ๆ ได้แก่ ส่องแก่ง บานาน่าโบ๊ต หิมะ สโนว์โมบิลแบบตีคู่ สกีเดิน สโนว์โมบิล  
ให้เช่า คันจิกิ สโนว์โมบิลตั้งอยู่ในพื้นที่ของโรงแรม NEW FURANO PRINCE ซึ่งอยู่ไม่ไกลจากพื้นที่เล่นสกี  
FURANO ZONE



รับประทานอาหารกลางวัน ณ ภัตตาคาร

**สวนสัตว์อาซาฮิยามะ** เป็นสวนสัตว์ที่ได้รับความนิยมมาก ตั้งอยู่ด้านนอกใจกลางเมืองอาซาฮิคาวะในใจกลางฮอกไกโด ได้รับความนิยมอยู่ที่บริเวณกรงที่ให้ผู้มาเยือนได้ชมสัตว์ต่าง ๆ จากมุมต่าง ๆ ซึ่งหลายแห่งมีเอกลักษณ์เฉพาะในสวนสัตว์อาซาฮิยามะ ไฮไลท์ ได้แก่ อุโมงค์กระจกผ่านสะพานนกเพนกวินที่ให้ผู้เข้าชมได้ชมการบินใต้น้ำของนก และโดมแก้วขนาดเล็กที่อยู่ตรงกลางของกรงหมีขั้วโลกและหมาป่าที่สามารถรับนักท่องเที่ยวได้ท่ามกลางสัตว์ต่าง ๆ สวนสัตว์แห่งนี้ยังเป็นหนึ่งในสวนสัตว์กลุ่มแรก ๆ ที่จัดกิจกรรมเดินชมนกเพนกวินในฤดูหนาว การทำงานกับสิ่งที่แนบมาใหม่และการปรับปรุงสิ่งที่มีอยู่ยังคงดำเนินต่อไปอย่างต่อเนื่องสัตว์ต่าง ๆ ที่จัดแสดง ได้แก่ สัตว์ป่าพื้นเมืองจากฮอกไกโด รวมถึงกวาง นกอินทรี นกกระเรียน และหมาป่า (ที่สูญพันธุ์ไปแล้ว) รวมถึงสัตว์ต่าง ๆ จากทั่วโลก เช่น หมีขั้วโลก ลิง แมวตัวใหญ่ และยีราฟ หากเป็นไปได้ พยายามไปสวนสัตว์วันหยุดสุดสัปดาห์และวันหยุดนักขัตฤกษ์เพื่อลดจำนวนผู้คน



**เทศกาลน้ำแข็งโซอุเนเคียว** ความพิเศษของ เทศกาลน้ำแข็งโซอุเนเคียว อยู่ที่การสร้างประติมากรรมน้ำแข็งต่าง ๆ ด้วยการสูบน้ำจาก แม่น้ำอิชิการิ (Ishikari River) ที่ไหลผ่านพื้นที่จัดงานขึ้นมา แล้วสาดไปบนโครงไม้ซุง ทำเข้าไปมาจนเกิดการเกาะตัวเป็นน้ำแข็ง และแกะสลักเพื่อสร้างสรรค์เป็นประติมากรรมด้วยความปราณีต ทำให้รูปร่างและรูปทรงของประติมากรรมน้ำแข็งในงานนี้ดูสวยงามแปลกตากว่าเทศกาลอื่น ๆ



นำท่านเข้าสู่ที่พัก SOUNKYO CHOYOTEI HOTEL หรือเทียบเท่า

รับประทานอาหารค่ำ ณ ห้องอาหารของโรงแรม



หลังจากรับประทานอาหารค่ำแล้ว ให้ท่านได้อาบน้ำแร่เพื่อสุขภาพ  
เพิ่มวิตามินผิวให้กับร่างกาย ผ่อนคลายความเมื่อยล้าได้อย่างเต็มที่



วันที่สี่ของการ  
เดินทาง

ศาลเจ้าฮอกไกโด - คลองโอตารุ -  
พิพิธภัณฑ์กล่องดนตรีโอตารุ - นาฬิกาไอน้ำ

รับประทานอาหารเช้า ณ ห้องอาหารของโรงแรม



**ศาลเจ้าฮอกไกโด (Hokkaido Shrine)** ตั้งอยู่ที่เมืองซัปโปโร (Sapporo) เรียกได้ว่าเป็นศาลเจ้าของศาสนาพุทธนิกายชินโตที่มีความเก่าแก่เพราะที่ศาลเจ้าแห่งนี้นั้นถูกสร้างในช่วงยุคเรอิมพัฒนาเกาะถ้าจะนับเป็นปีก็ประมาณปี ค.ศ. 1871 ไม่เพียงแต่จะมาสักการะขอพรกับเทพเจ้าที่ประทับภายในศาลเจ้ามากถึง 4 องค์ แต่ด้วยความที่ตัวศาลเจ้าเองมีพื้นที่เชื่อมต่อกับสวนมารุยามะ

**คลองโอตารุ** เป็นคลองที่เกิดขึ้นจากการถมทะเล สร้างเสร็จเมื่อปี ค.ศ. 1923 เพื่อเป็นเส้นทางขนถ่ายสินค้าจากเรือใหญ่สู่โกดังในเมือง ภายหลังเลิกใช้จึงถมคลองครึ่งหนึ่งเป็นถนนสำหรับนักท่องเที่ยวแทนโกดังต่าง ๆ ซึ่งเป็นอาคารอิฐสีแดงจึงกลายเป็นสัญลักษณ์ของเมือง และได้ปรับปรุงเป็นร้านอาหาร ร้านขายของที่ระลึก



### รับประทานอาหารกลางวัน ณ ภัตตาคาร

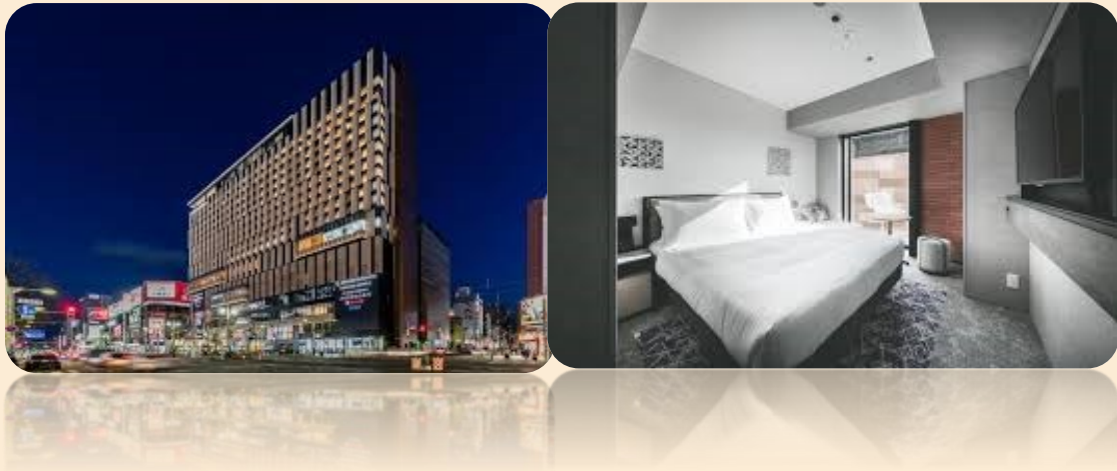
**นาฬิกาไอน้ำโบราณ (STEAM CLOCK)** แห่งเมืองโอตารุ เป็นอีกหนึ่งไฮไลท์สำคัญ ตั้งอยู่ด้านหน้าพิพิธภัณฑ์กล่องดนตรี เป็นนาฬิกาไอน้ำเก่าแก่ที่เมืองแวนคูเวอร์ **พิพิธภัณฑ์กล่องดนตรี** ไฮไลท์หนึ่งในร้านค้าที่ใหญ่ที่สุดของพิพิธภัณฑ์กล่องดนตรีในญี่ปุ่น โดยตัวอาคารมีความเก่าแก่สวยงาม และถือเป็นอีกหนึ่งในสถานที่สำคัญทางประวัติศาสตร์





รับประทานอาหารค่ำ ณ ภัตตาคาร

นำท่านเข้าสู่ที่พัก SAPPORO STREAM HOTEL หรือเทียบเท่า



วันที่ห้าของการ  
เดินทาง

ตลาดปลาไน้ – ทานุกิโคจิ – ชูซุกิโนะ

**\*\*ไม่ใช้รถในการเดินทาง\*\***

รับประทานอาหารเช้า ณ ห้องอาหารของโรงแรม

**ตลาดนิจิโจ(Nijo Market)** ตั้งอยู่ใจกลางเมืองซัปโปโร นับเป็นตลาดที่ได้รับความนิยมอย่างมากในทั้งหมู่นักท่องเที่ยวต่างถิ่นไปจนถึงชาวบังเองก็ตาม โดยตลาดแห่งนี้มีประวัติเป็นตลาดเก่าแก่ที่มีอายุเป็นร้อยปีและเปิดทำการครั้งแรกตั้งแต่ปี ค.ศ. 1903 พื้นที่ของตลาดนั้นครอบคลุมพื้นที่เมือง 1 บล็อก ภายในตลาดเรียกได้ว่ามีสินค้าที่เน้นไปที่ผลผลิตในท้องถิ่น และอาหารทะเลสด ๆ ไม่ว่าจะเป็น ปู ไช้ปลาแซลมอน หอยเม่นทะเล และปลาทะเลสด



### รับประทานอาหารกลางวันอิสระตามอัธยาศัย

**ย่านทานุกิโคจิ (TANUKI KOJI)** ถือเป็นย่านช้อปปิ้งที่มีชื่อเสียงในซัปโปโร เป็นย่านช้อปปิ้งในร่มที่ทอดยาวตลอดถนน 1 กิโลเมตรหรือประมาณ 7-8 ช่วงตึก ไปจนถึงแม่น้ำโซเซ ดำเนินกิจการมาเป็นเวลากว่าร้อยปี เป็นตลาดเก่าที่เปิดมาตั้งแต่ปี พ.ศ. 2416 ทั้งสองฝั่งถนนมีร้านค้ากว่า 200 ร้าน ทั้งร้านขายของที่ระลึก ขนม ของเล่น เครื่องสำอาง ช็อคโกแลต เสื้อผ้า และเครื่องใช้ในครัวเรือนต่าง ๆ รวมไปถึงร้านอาหารมากมาย

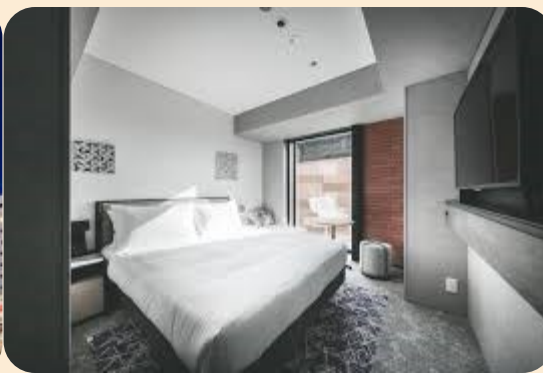




**ย่านซูซุกิโนะ (SUSUKINO)** ซึ่งถือเป็นย่านบันเทิงที่มีชื่อเสียงที่สุดในซัปโปโร (SAPPORO) เป็นที่รู้จักในฐานะย่านบันเทิงที่ใหญ่ที่สุดในภาคเหนือของญี่ปุ่น เต็มไปด้วยร้านค้า บาร์ ร้านอาหาร บาร์คาราโอเกะ และแผงขายปาจิงโกะ รวมกว่า 4,000 ร้านค้า

**รับประทานอาหารค่ำ อิสระตามอัธยาศัย**

**นำท่านเข้าสู่ที่พัก SAPPORO STREAM HOTEL หรือเทียบเท่า**



วันที่หกของการ  
เดินทาง

**สนามบินชิโตเซ่ - สนามบินสุวรรณภูมิ**

**รับประทานอาหารเช้า ณ ห้องอาหารของโรงแรม**

**ถึงเวลาอันสมควร นำท่านเดินทางไปสู่ สนามบินชิโตเซ่**

เวลา 10.00 น.      ออกเดินทางสู่ สนามบินสุวรรณภูมิ กรุงเทพฯ ฯ  
โดยสายการบินไทย เที่ยวบินที่ TG 671

เวลา 15.00 น.      เดินทางถึง สนามบินสุวรรณภูมิ กรุงเทพฯ ฯ  
โดยสวัสดิภาพพร้อมกับความประทับใจ