

# HONSHU ALP SPRING

7 DAY 6 NIGHT BY THAI AIRWAYS



ชมดอกซากุระงดงาม เมืองคลาสสิก  
เส้นทางกำแพงหิมะยักษ์



## HONSHU ALP SPRING



คิโอมิสึ - วัดโดชิยามะ เซโดจิ เอจิเซ็น โดบุตสึ - หน้าผาโทจินโบ  
ออนเซน - กำแพงหิมะเจแปนแอลป์ (ทาเทยาม่า-โอทิวาว่า)  
ปราสาทมัตสึโมโตะ - หมู่บ้านสึมาโทะ จุกุ - โทกึเจ้าที่เล็ดพริเมียม  
ศาลเจ้าอิเสะ - หินแต่งงานโมโตอิวะ - หมู่บ้านนินจา  
วัดโอสึคินนง - ซ้อปซาคาเอะ

เที่ยวสบายๆ  
ราคาสุดคุ้ม  
7 วัน 6 คืน

✔️ กรุ๊ปละ 15 ท่านเท่านั้น!!

✔️ ไซส์รถ 45 ที่นั่ง

\*\*ราคาเริ่มต้น

**74,900.-**



17 - 23, 22 - 28 เม.ย.  
29 เม.ย. - 5 พ.ค. / 8-14 พ.ค.



TOP-321-1

กำหนดการเดินทาง : เมษายน - พฤษภาคม 2568

วัน	รายการท่องเที่ยว	เช้า	เที่ยง	เย็น	โรงแรมที่พัก
1	สนามบินสุวรรณภูมิ - สนามบินคันไซ TG 672 (08.25-15.55) - โอซาก้า				SARASA NUMBA HOTEL หรือเทียบเท่า
2	วัดคิโยมิตสึ - วัดไดชิยามะ เซโดจิ เอจิเซ็น ไดบุตสึ - หน้าผาโทจินโบ - ออนเซ็น				AWARA ONSEN HOTEL หรือเทียบเท่า 
3	กำแพงหิมะเจแปนแอลป์ (ทาเทยาม่า-โอคิซาว่า) - ออนเซ็น				HOTEL ROUTE-INN SHINANO OMACHI  EKIMAE หรือเทียบเท่า
4	ปราสาทมัตสึโมโตะ - หมู่บ้านสึมาโกะ คุกุ - โทกิเอาร์ทเล็ดพีเรียม				NAGOYA IBIS HOTEL หรือเทียบเท่า
5	เมืองฮิเสะ - ศาลเจ้าฮิเสะ - หินแต่งงานโมโตฮิระ - หมู่บ้านนินจา - ออนเซ็น				MISUGI RESORT HOTEL หรือเทียบเท่า 
6	วัดโอสึคันนง - ซ้อปิ้งย่านซาคาเอะ				CENTAIR AIRPORT HOTEL หรือเทียบเท่า
7	สนามบินนาโกย่า - สนามบินสุวรรณภูมิ TG 645 (11.00-15.40)				

ลำดับ	วันเดินทาง	ราคาผู้ใหญ่	เด็กมีเตียง (6-11ปี)	เด็ก ไม่มีเตียง (2-5ปี)	พักเดี่ยว	ราคาไม่รวมตัว
<b>ราคานี้ยังไม่รวมค่าทิปไกด์และคนขับท่านละ 700 บาท</b>						
1	17 - 23 เมษายน 2568	74,900	70,900	64,900	10,900	50,900
2	22 - 28 เมษายน 2568	75,900	71,900	65,900	10,900	51,900
3	29 เมษายน - 05 พฤษภาคม 2568	76,900	72,900	66,900	10,900	52,900
4	08 - 14 พฤษภาคม 2568	74,900	70,900	64,900	10,900	50,900



วันแรกของการ  
เดินทาง

## สนามบินสุวรรณภูมิ – สนามบินคันไซ – โอซาก้า



สนามบินสุวรรณภูมิ

เวลา 05.30 น. พร้อมกันที่ **สนามบินสุวรรณภูมิ** อาคารผู้โดยสารขาออกระหว่างประเทศเคาน์เตอร์ **สายการบิน ไทยแอร์เวย์** เจ้าหน้าที่คอยให้การต้อนรับ ดูแลด้านเอกสาร เช็คอิน และสัมภาระในการเดินทาง

เวลา 08.25 น. ออกเดินทางสู่ **สนามบินคันไซ** ประเทศญี่ปุ่น โดย **สายการบิน ไทยแอร์เวย์** เที่ยวบินที่ TG 672



บริการอาหารร้อนบนเครื่อง

เวลา 15.55 น. เดินทางถึง **สนามบินคันไซ** ประเทศญี่ปุ่น นำท่านผ่านขั้นตอนการตรวจคนเข้าเมืองและศุลกากร

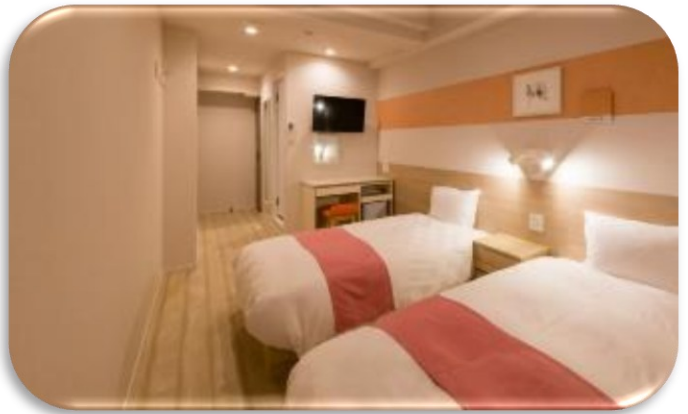
เวลาญี่ปุ่น เร็วกว่าประเทศไทย 2 ชั่วโมง



สนามบินคันไซ

รับประทานอาหารค่ำ ณ ภัตตาคาร

นำท่านเข้าสู่ที่พัก SARASA NUMBA HOTEL หรือเทียบเท่า



**ที่พักใกล้แหล่งท่องเที่ยว !! ย่านชินไซบาชิ (SHINSAIBASHI)** บริเวณแหล่งช้อปปิ้งแห่งนี้มีความยาวประมาณ 600 เมตร เต็มไปด้วยร้านค้าปลีก ร้านแฟชั่นร้านเครื่องสำอางค์ ร้านรองเท้า กระเป๋า นาฬิกา ร้านกาแฟ ร้านอาหาร ร้านขนม ร้านเสื้อผ้าสตรีทแบรนด์ทั้งญี่ปุ่นและต่างประเทศ เช่น ZARA H&M BEANS ABC MART เป็นต้น เรียกว่ามีทุกอย่างที่ต้องการรวมกันอยู่บริเวณนี้ ใกล้กันท่านสามารถเดินไปยัง **ย่านโดทงโบริ(DOTONBORI)** ย่านบันเทิงยามค่ำคืนตลอดแนวถนนเลียบบคลองโดทงโบริ จากสะพานโดทงโบริบาชิไปจนถึงสะพานนิปปอนบาชิ ไฮไลท์!!! ใคร ๆ ก็เซ็คอิน ถ่ายภาพคู่ ป้ายกูลิโกะแมน หรือ ป้ายโดทงโบริกูลิโกะ (DOTONBORI GLICO SIGN) เป็นป้ายไฟนีออนรูปนักกรีฑากำลังวิ่งอยู่บนลู่วิ่ง ซึ่งถูกติดตั้งมาตั้งแต่ปี ค.ศ.1935 นอกจากนี้ยังมีอีกหนึ่งสัญลักษณ์สถานที่นัดพบกันหลง นั่นก็คือ ร้านปูคานิโดราคุ (KANI DORAKU) ซึ่งมีปูยักษ์ขยับแขนและลูกตาได้อีกด้วย และห้ามพลาดสำหรับ ทาโกยากิ อาหารท้องถิ่นของชาวโอซาก้า ที่มาถึงถิ่นแล้วต้องลอง ORIGINAL TASTE รับรองไม่ผิดหวังแน่นอน





วันที่สองของการ  
เดินทาง

วัดคิโยมิตสึ - วัดไดชิยามะ เซไดจิ เอจิเซ็น ไตบุตสึ -  
หน้าผาโทจินโบ - ออนเซ็น

รับประทานอาหารเช้า ณ ห้องอาหารของโรงแรม

นำท่านเดินทางสู่ **วัดคิโยมิตสึ (KIYOMIZU-DEIRA)** หรือที่เรา ๆ รู้จักกันในชื่อ วัดน้ำใส นับเป็นวัดที่ไม่ได้มีชื่อเสียงโด่งดังระดับจังหวัดเท่านั้น เนื่องจากการที่วัดมีสถาปัตยกรรมโบราณที่งดงามชวนตะลึงจนยูเนสโกได้บันทึกให้วัดแห่งนี้ขึ้นเป็นมรดกโลก (UNESCO WORLD HERITAGE SITES) ซึ่งที่มาของชื่อวัดน้ำใสก็มาจากการที่วัดแห่งนี้นั้นได้ถูกสร้างขึ้นปี ค.ศ. 780 แล้วได้มีน้ำที่เกิดขึ้นเองตามธรรมชาติจากน้ำตกโอโตะวะ (OTOWA WATERFALL) ไหลผ่านตัววัดนั่นเอง



รับประทานอาหารกลางวัน ณ ภัตตาคาร

นำท่านเดินทางสู่ **วัดไดชิเซ็น เซไดจิ พระใหญ่เอจิเซ็น** พระพุทธรูปองค์จำลองเป็นรูปปั้นประทับนั่งในถ้ำหลงเหมิน ซานเมืองลั่วหยาง มณฑลเหอหนาน ซึ่งเป็นสถานที่เผยแพร่ศาสนาพุทธ และมีความสูง 17 เมตร มีขนาดใหญ่กว่าพระใหญ่เมืองนารา (วัดในวรวงศ์ดี 16.2 เมตร วัดจริง 14.98 เมตร) อนึ่ง พระรัศมีสูง 23 เมตร ฐานศิลา 2 เมตร และฐานบัว 3 เมตร เหลือมกัน รวมสูง 28 เมตร ในขณะที่นาราไตบุตสึนั้นลำสัน เอจิเซ็นไตบุตสึมิโอบหน้า และลำคอที่สุขุมและสงบนิ่ง ทำจากทองแดงน้ำหนักรวม



200 ตันทองแดง นอกจากนี้ ยังประดิษฐานพระพุทธรูปศิลาและพระพุทธรูปทองคำจำนวน 1,281 องค์ ที่ผนังด้านซ้าย ขวา และด้านหลังพระใหญ่ 3 องค์ ประดิษฐานเป็นพระพุทธรูป  
จากนั้นนำท่านสู่ **หน้าผาโทจินโบ(TOJINBO)** นั้นเป็นสถานที่ท่องเที่ยวชื่อดังแห่งหนึ่งในญี่ปุ่นที่ถือเป็นตัวแทนของจังหวัดฟุกุอิ หน้าผาหินแห่งนี้ถูกคลื่นจากทะเลญี่ปุ่นที่แสนรุนแรงกัดเซาะจนเกิดเป็นหน้าผาทอดยาวกว่า 1 กิโลเมตรที่มีรูปร่างไม่เหมือนใครและจากรูปร่างของมันนั้นเกิดเป็นทิวทัศน์ที่งดงามเป็นเอกลักษณ์จนได้รับการขึ้นทะเบียนให้เป็นสถานที่ทางธรรมชาติอันมีค่าของญี่ปุ่น มีการเดินเรือสำราญบริเวณรอบ ๆ เพื่อให้สามารถชมหน้าผาโทจินโบจากทางทะเลได้อีกด้วย และถ้าได้ขึ้นไปบนหอชมวิวโทจินโบ(TOJINBO TOWER) สูง 55 เมตรที่ตั้งอยู่ใกล้ ๆ ก็จะได้เห็นวิวของที่ราบฟุกุอิ(FUKUI PLAIN) และมิคุนิมินาโตะ(MIKUNI MINATO) จากที่สูงอีกด้วย

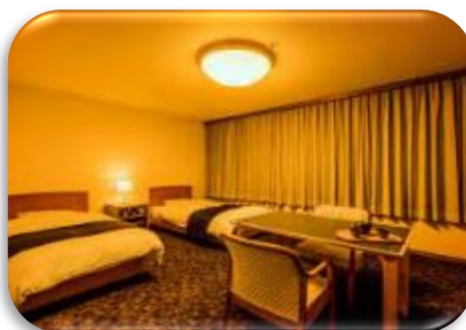


นำท่านเข้าสู่ที่พัก **AWARA ONSEN HOTEL** หรือเทียบเท่า

รับประทานอาหารค่ำ ณ ห้องอาหารของโรงแรม



หลังจากรับประทานอาหารค่ำแล้ว ให้ท่านได้อาบน้ำแร่เพื่อสุขภาพ  
เพิ่มวิตามินผิวให้กับร่างกาย ผ่อนคลายความเมื่อยล้าได้อย่างเต็มที่





วันที่สามของการ  
เดินทาง

## กำแพงหิมะเจแปนแอลป์

(โอกิซาว่า - ทาเทยาม่า) - ออนเซ็น

### รับประทานอาหารเช้า ณ ห้องอาหารของโรงแรม

เดินทางสู่ **เส้นทางเจแปนแอลป์ (โอกิซาว่า - ทาเทยาม่า) TATEYAMA-KUROBE ALPINE ROUTE** หรือเรียกว่าเส้นทางเจแปนแอลป์ ทาเตยามะ-คุโรเบะ เป็นหนึ่งในเส้นทางอัลไพน์ท่องเที่ยวบนทาเตยามะ ภูเขาที่ตั้งสูงสุดในโลก ตั้งอยู่ทางเหนือของญี่ปุ่น เป็นเส้นทางรอยต่อระหว่างจังหวัดโทยามะและนากาโนะ รวมทั้งหมดเป็นระยะทางประมาณ 90 กิโลเมตร **กำแพงหิมะ (SNOW WALL)** เกิดจากการทับถมของหิมะจำนวนมากในช่วงหน้าหนาวของประเทศญี่ปุ่น และอาจสูงได้ถึง 10 เมตร (กำแพงหิมะที่ทาเตยามะสูงที่สุดได้ถึง 20 เมตร) ซึ่งอาจไปปิดกั้นเส้นทางจราจรไว้ทำให้เจ้าหน้าที่จำเป็นต้องละลายหิมะเพื่อให้รถสามารถสัญจรไปมาได้ จนทำให้หิมะที่อยู่ข้างทางมีรูปทรงเป็นกำแพง ผู้คนจึงนิยมเรียกกันว่ากำแพงหิมะ



### รับประทานอาหารกลางวันเช็ทเบนโตะ



รับประทานอาหารค่ำ ณ ภัตตาคาร

นำท่านเข้าสู่ที่พัก HOTEL ROUTE-INN SHINANO OMACHI EKIMAE หรือเทียบเท่า



หลังจากรับประทานอาหารค่ำแล้ว ให้ท่านได้อาบน้ำแร่เพื่อสุขภาพ  
เพิ่มวิตามินผิวให้กับร่างกาย ผ่อนคลายความเมื่อยล้าได้อย่างเต็มที่



วันที่สี่ของการ  
เดินทาง

ปราสาทมัตสึโมโตะ - หมู่บ้านสึมาโกะ จุกุ -  
โทกิเอ้าท์เล็ตพรีเมียม

รับประทานอาหารเช้า ณ ห้องอาหารของโรงแรม

เดินทางสู่ **ปราสาทมัตสึโมโตะ (MATSUMOTO CASTLE)** หรือที่เรียกกันว่าปราสาทฮิกา เพราะตัวปราสาทเป็นสีดำและรอบ ๆ ปราสาทก็มีฮิกาบินไปบินมา ปราสาท MATSUMOTO เป็นปราสาทดั้งเดิมมีอายุกว่า 400 ปี ซึ่งถูกสร้างตั้งแต่ปี ค.ศ. 1592 ได้รับการแต่งตั้งเป็นทั้งโบราณสถานแห่งชาติ และสมบัติของชาติ ปราสาทอยู่บริเวณพื้นราบ โดยมีแนวกำแพงและคูน้ำล้อมรอบปราสาทไว้ ตัวปราสาทไม่ได้ถูกสร้างขึ้นใหม่



เพราะไม่โดนทำลายด้วยภัยสงครามในอดีต ทำให้ยังคงสภาพเดิมเอาไว้จนถึงปัจจุบัน



## รับประทานอาหารกลางวัน ณ ภัตตาคาร

เดินทางสู่ **หมู่บ้านสีมาโกะ จุกุ (TSUMAGO JUKU)** เมืองพักผ่อนของบรรดาขุนนางในสมัยก่อน เป็นหมู่บ้านที่ 42 จากทั้งหมด 69 หมู่บ้านซึ่งอยู่ในเส้นทางการค้ากับเอโดะ (โตเกียวในปัจจุบัน) กับเกียวโต เป็นสถานที่ท่องเที่ยวยอดนิยมแห่ง



หนึ่งในเมืองคิโสะซึ่งอยู่ทางตอนใต้ของจังหวัดนากาโน่(NAGANO)ได้รับการอนุรักษ์จากทางการให้มีสภาพเหมือนในสมัยเอโดะ ในปี 1968 มี 20 หมู่บ้านได้รับการบูรณะและอนุรักษ์ให้มีสภาพแบบเดิม และในสีมาโกะ จุกุ (TSUMAGO JUKU) ก็มีสถานที่ที่เปิดให้เข้าชม เพื่อทราบถึงชีวิตความเป็นอยู่และประวัติดั้งเดิมในสมัยเอโดะไม่ว่าจะเป็นบ้านโบราณที่อนุรักษ์ไว้ในสภาพเดิม หรือจะเป็นพิพิธภัณฑ์ที่รวบรวมของใช้ในสมัยนั้น และในปี 1976 เมืองนี้ได้รับการอนุรักษ์สถาปัตยกรรมโดยรัฐบาลญี่ปุ่น แต่สีมาโกะ จุกุ(TSUMAGO JUKU) ยังจัดเป็นที่อยู่อาศัยได้ปกติ แม้ว่าจะเป็นแหล่งท่องเที่ยวของเมืองไปแล้วก็ตาม

เดินทางสู่ **โทคิ พรีเมียม เอ้าท์เล็ต TOKI PREMIUM OUTLET** ช้อปปิ้งเพลิน ๆ ที่เอ้าท์เล็ตโทคิ พรีเมียม เอ้าท์เล็ต รวบรวมร้านค้าแบรนด์ดังทั้งระดับโลกและระดับท้องถิ่นมากมายไว้กว่า 180 ร้านค้า นอกจากจะได้ช้อปปิ้งกันอย่างสนุกสนานแล้วยังได้ชมวิวทิวทัศน์และตึกอาคารที่สวยงามเรียงรายของที่นี่ด้วย โดยเอ้าท์เล็ตแห่งนี้ได้มีการออกแบบมาให้คล้ายกับรัฐโคโลราโดในสหรัฐอเมริกา



เพื่อไม่เป็นการรบกวนเวลาของท่านให้ท่านอิสระ

ในการเลือกรับประทานอาหารค่ำได้ตามอัธยาศัย

นำท่านเข้าสู่ที่พัก **NAGOYA IBIS HOTEL** หรือเทียบเท่า



วันที่ห้าของการ  
เดินทาง

เมืองฮิเสะ - ศาลเจ้าฮิเสะ -  
หินแต่งงานโมโตอิวะ - หมู่บ้านนินจา - ออนเซ็น

รับประทานอาหารเช้า ณ ห้องอาหารของโรงแรม

จากนั้นนำท่านเดินทางสู่ **ศาลเจ้าฮิเสะ** เป็นศาลเจ้าสำคัญและใหญ่ที่สุดแห่งหนึ่งของลัทธิชินโต มีความเก่าแก่มากชนิดที่ว่าย้อนตำนานกลับไปได้ถึง 2,000 ปีเลย สร้างขึ้นเมื่อ 4 ปีก่อนคริสตกาล หรือตรงกับ พ.ศ. 539 เพื่อเป็นที่ประดิษฐานของ อามาเทราสึ โอมิคามิ เทพเจ้าแห่งดวงอาทิตย์ หรือเทพีแห่งแสงสว่างนั่นเองครับ ซึ่งเทพเจ้าองค์นี้นับว่ามีความสำคัญกับชาวญี่ปุ่นมากๆ เพราะเป็นเทพหลักของศาสนาชินโต อัน



เป็นรากฐานของพิธีกรรมต่าง ๆ มากมาย ทั้งยังเชื่อกันว่าจักรพรรดิของชาวญี่ปุ่นนั้นสืบเชื้อสายมาจากเทพองค์นี้โดยตรง รวมถึงธงชาติญี่ปุ่นยังมีสัญลักษณ์ของดวงอาทิตย์ด้วย นั่นเลยเป็นสาเหตุที่ทำให้ศาลนี้ชาวญี่ปุ่นต่างบอกว่า "ต้องมาสักการะให้ได้สักครั้งหนึ่งในชีวิต" จากนั้นนำท่านเดินเล่นบนถนนช้อปปิ้งโบราณที่ศาลเจ้าฮิเสะ

**ถนนช้อปปิ้ง OHARAIMACHI** ย้อนอดีต (พร้อมกับนักท่องเที่ยวอีกมากมาย) ที่โอะฮะระไรมะชิ (Oharaimachi) ถนนช้อปปิ้งยาว 800 เมตร บนเส้นทางสู่ศาลเจ้าฮิเสะ เดินเที่ยวไปบนถนนที่ปูด้วยหิน สองข้างทางเรียงรายไปด้วยอาคารในแบบสมัยเอโดะ ซึ่งเป็นที่ตั้งของร้านค้าและร้านอาหารมากมาย



## รับประทานอาหารกลางวัน ณ ภัตตาคาร

จากนั้นพาท่าน **หินแต่งงานศาลเจ้าฟุตามิโอดิตามะ (FUTAMI OKITAMA SHRINE)** เมืองอิเสะชิมะ จังหวัดมิเอะ หน้าตาเป็นก้อนใหญ่หนึ่งก้อน ก้อนเล็กหนึ่งก้อน ถูกคล้องเข้าด้วยกันโดยเชือกเส้นใหญ่ ให้อารมณ์เหมือนด้ายมงคลในงานแต่งงาน หินสองก้อนนี้เกิดขึ้นเองตามธรรมชาติครับ ตั้งอยู่ริมทะเลด้านคลื่นลมมาอย่างยาวนาน ด้วยความที่มันมีลักษณะรูปร่างเหมือนกับคู่รักที่อยู่ด้วยกันมานาน ผ่านอุปสรรคเท่าไรก็ไม่หวั่นไหว ชาวญี่ปุ่นเลยนิยมมาขอพรด้านความรักกันที่นี่รวมถึงขอให้ได้พบเจอกับเนื้อคู่ หรือหากต้องพลัดพรากจากกันก็จะได้กลับมาหากันในเร็ววัน



เดินทางสู่ **หมู่บ้านนินจาอิงะ (IGA NINJA MUSEUM)** หรือที่รู้จักกันในชื่อ พิพิธภัณฑ์นินจาอิงะ ตั้งอยู่เมืองอิงะในจังหวัดมิเอะ นับเป็นแหล่งท่องเที่ยวที่เอกลักษณ์ที่ไม่มีที่อื่น ๆ นอกเหนือไปจากญี่ปุ่นที่เป็นถิ่นกำเนิดของเหล่า นินจาแน่นอน ในช่วงศตวรรษที่ 15 เมืองนี้เคยเป็นสถานที่สอนวิชานินจามาก่อน จึงอาจเรียกได้ว่าเป็นบ้านเกิดของนินจาในตระกูลอิงะ ใครที่อยากเห็นความเป็นนินจาขนานแท้ก็ต้องมาที่นี่เลยไม่มีคำว่าผิดหวังแน่นอน ภายในมีการจัดแสดงที่น่าสนใจหลายอย่างรวมถึงการแสดงด้วยทักษะและการฝึกฝนจริง ภายในประกอบด้วยบ้านพักอาศัยในอดีต ในส่วนของห้องแสดงนิทรรศการ 2 ห้อง สำหรับจัดแสดงอาวุธ และวัตถุสิ่งของต่าง ๆ ที่เกี่ยวกับการเป็นนินจา รวมไปถึงงานเขียนในยุคโบราณ



นำท่านเข้าสู่ที่พัก MISUGI RESORT HOTEL หรือเทียบเท่า

รับประทานอาหารค่ำ ณ ห้องอาหารของโรงแรม



หลังจากรับประทานอาหารค่ำแล้ว ให้ท่านได้อาบน้ำแร่เพื่อสุขภาพ  
เพิ่มวิตามินผิวให้กับร่างกาย ผ่อนคลายความเมื่อยล้าได้อย่างเต็มที่



วันที่หกของการ  
เดินทาง

วัดโอสถคันนง - ซ้อปปิงย่านซาคาเอะ

รับประทานอาหารเช้า ณ ห้องอาหารของโรงแรม

จากนั้นนำท่านเดินทางสู่ **วัดโอสถคันนง (OSU KANNON TEMPLE)** ตั้งอยู่ภายในเมืองนาโกย่า (NAGOYA) จังหวัดไอจิ(AICHI) นับว่าเป็นวัดในพระพุทธศาสนาที่มีชื่อเสียงมาก ๆ ในแถบตอนกลางของนาโกย่า(NAGOYA)เลย สิ่งที่ทำให้วัดนี้มีชื่อเสียงโด่งดังมาก ๆ ก็คงเพราะวัดแห่งนี้นั้นเป็นที่ประดิษฐานของเทพคันนอน ซึ่งเชื่อกันว่าเป็นเทพเจ้าที่ขึ้นชื่อเรื่องความเมตตา เนื่องจากเป็นพระพุทธรูปไม้ที่แกะสลักอย่างประณีตโดยพระสงฆ์นามว่า **KOBO DAISHI**



แถมภายใต้ห้องโถงใหญ่ คือห้องสมุดชินปุกุจิ(SHINPUKUJI LIBRARY) ที่จัดเก็บหนังสือภาษาญี่ปุ่นและภาษาจีน



กว่า 15,000 เล่ม หนังสือเหล่านี้เป็นสมบัติของชาติ และเป็นมรดกทางวัฒนธรรม รวมถึงสำเนาที่เก่าแก่ที่สุดของพงศาวดารโคจิคิ(KOJIKI)ที่รวบรวมประวัติศาสตร์ต้นกำเนิดของญี่ปุ่น

นำท่านเดินทางสู่ **ย่านซากาเอะ (SAKAE)** เป็นย่านธุรกิจการค้ามีห้างสรรพสินค้ามัตสึซากาเอะ หรือ เมืองใต้ดิน (CENTRAL PARK) ที่เต็มไปด้วยร้านต่าง ๆ เช่นร้านเสื้อผ้าแฟชั่น, ร้านของใช้กระจุกกระจิก, ร้านชาลอนความงาม เป็นต้นที่นี้กินบริเวณตั้งแต่สถานีซากาเอะไปจนถึงสถานีฮิซาชิมาเอโดริ



เพื่อไม่เป็นการรบกวนเวลาของท่านให้ท่านอิสระ

ในการเลือกรับประทานอาหารกลางวันและค่ำได้ตามอัธยาศัย

นำท่านเข้าสู่ที่พัก **CENTAIR AIRPORT HOTEL** หรือเทียบเท่า



วันที่เจ็ดของการ  
เดินทาง

## สนามบินนาโกย่า - สนามบินสุวรรณภูมิ

รับประทานอาหารเช้า ณ ห้องอาหารของโรงแรม

ถึงเวลาอันสมควร นำท่านเดินทางไปสู่ สนามบินนาโกย่า

เวลา 11.00 น. ออกเดินทางสู่ สนามบินสุวรรณภูมิ กรุงเทพฯ ฯ  
โดยสายการบินไทยแอร์เวย์ เที่ยวบินที่ TG 645

เวลา 15.40 น. เดินทางถึง สนามบินสุวรรณภูมิ กรุงเทพฯ ฯ  
โดยสวัสดิภาพพร้อมกับความประทับใจ



# เงื่อนไขการจองทัวร์

## อัตรานี้รวม

- ✓ ราคานี้รวมภาษีน้ำมัน ณ วันที่ 01 สิงหาคม 2566 และ ทางบริษัทฯ ขอสงวนสิทธิ์ในการปรับภาษีน้ำมันขึ้น หากทางสายการบินมีการเรียกเก็บเพิ่มเติม โดยทางบริษัท จะแจ้งให้ทราบก่อนการออกตั๋วเครื่องบิน
- ✓ ค่าตัวเครื่องบินไป-กลับ ตามเส้นทางที่ระบุ
- ✓ ค่าภาษีสนามบินทุกแห่งตามรายการที่ระบุ
- ✓ ค่าพาหนะรับส่งตามรายการนำเที่ยวที่ระบุ
- ✓ ค่าโรงแรมห้องพัก 2-3 ท่านต่อห้องตามรายการที่ระบุ
- ✓ ค่าอาหาร เครื่องดื่มตามรายการที่ระบุ
- ✓ ค่าเข้าชมสถานที่ต่างๆ ตามรายการที่ระบุ
- ✓ ค่าประกันอุบัติเหตุคุ้มครองในวงเงินท่านละ 1,000,000 บาท
- ✓ ค่าเบี้ยประกัน อุบัติเหตุในระหว่างการเดินทางท่องเที่ยว วงเงินประกันท่านละ 500,000 บาท ( ไม่ครอบคลุมถึง สุขภาพ อากาศเจ็บป่วย หรือ โรคประจำตัว ) กรณีเสียชีวิต จากอุบัติเหตุระหว่างการเดินทางท่องเที่ยว วงเงินประกัน ท่านละ 1,000,000 บาท (เงื่อนไขตามกรมธรรม์)

## อัตรานี้ไม่รวม

- ✗ ค่าทำหนังสือเดินทาง หรือ พาสปอร์ต วัคซีนพาสปอร์ต
- ✗ ค่าใช้จ่ายส่วนตัวนอกเหนือในรายการ เช่น ค่าโทรศัพท์, ค่าซักรีด, ค่าเครื่องดื่มและอาหารที่สั่งเพิ่มเติมจากรายการที่ทางบริษัท จัดให้เป็นต้น
- ✗ ค่าน้ำหนักกระเป๋าเดินทางในกรณีน้ำหนักเกินกว่าสายการบินกำหนด
- ✗ ค่าธรรมเนียมในการยื่นใบอนุญาติสำหรับคนต่างด้าวที่กลับเข้าประเทศ
- ✗ ค่าภาษีน้ำมันที่ทางสายการบินมีการเรียกเก็บเพิ่มเติม หรือมีการเปลี่ยนแปลงกะทันหัน
- ✗ ค่าภาษีมูลค่าเพิ่ม 7% และ ค่าภาษีหัก ณ ที่จ่าย 3% ซึ่งต้องจ่ายเพิ่มจากราคาค่าทัวร์
- ✗ ค่าทิปไกด์และคนขับ 700 บาท / ท่าน

หมายเหตุ : อายุ 6 เดือน - ไม่ถึง 1 ปี และ อายุ 76 - 85 ปี  
ค่าประกันอุบัติเหตุคุ้มครองในวงเงินท่านละ 500,000 บาท

## เงื่อนไขการชำระเงิน

### เมื่อท่านทำการจองทัวร์กับทางบริษัทฯ

- ขอเรียกเก็บมัดจำค่าทัวร์ท่านละ 25,000 บาท
- ส่วนที่เหลือต้องชำระทั้งหมด 20 วัน ก่อนการเดินทาง

## เงื่อนไขการยกเลิก

**\*\*\* กรุณาพิจารณาเงื่อนไขต่างๆ และเงื่อนไขการยกเลิกทัวร์ของบริษัทฯ ก่อนทำการจองทัวร์ หากท่านได้ทำการจองทัวร์ ทางบริษัทฯ ถือว่าท่านได้รับทราบและยอมรับเงื่อนไขทุกอย่างเรียบร้อยแล้ว \*\*\***

- |  |                                  |
|--|----------------------------------|
| ➔ ยกเลิกก่อนการเดินทาง 45 วัน  | หักค่าใช้จ่ายตามจริงที่เกิดขึ้น  |
| ➔ ยกเลิกก่อนการเดินทาง 15 - 44 วัน   | หักค่าใช้จ่าย 50 % ของราคาทัวร์  |
| ➔ ยกเลิกก่อนการเดินทาง 8 - 14 วัน  | หักค่าใช้จ่าย 75 % ของราคาทัวร์  |
| ➔ ยกเลิกก่อนการเดินทาง 1 - 7 วัน   | หักค่าใช้จ่าย 100 % ของราคาทัวร์ |
| ➔ ผู้เดินทางไม่สามารถเข้า - ออกเมืองได้ เนื่องจากเอกสารปลอม หรือการห้ามของเจ้าหน้าที่ หรือ ไม่ว่าด้วยเหตุผลใดๆ | หักค่าใช้จ่าย 100 % ของราคาทัวร์ |

**หมายเหตุ** (สำคัญมาก ผู้โดยสารที่เดินทางต้องรับทราบ และยินยอม ก่อนการเดินทาง)

- รายการอาจมีการเปลี่ยนแปลงตามความเหมาะสม เนื่องจากความล่าช้าของสายการบิน โรงแรม ที่พัก การจราจร เหตุการณ์ทางการเมือง การนัดหยุดงาน การก่อจลาจล อุบัติเหตุ สภาพอากาศ ภัยธรรมชาติ วาตภัย อัคคีภัย หรือไม่ว่าจะด้วยสาเหตุใดๆ ก็ตาม (ซึ่งเป็นเหตุการณ์ที่เหนือการควบคุมจากทางบริษัททัวร์ฯ) โดยทางบริษัทจะคำนึงถึงความปลอดภัยของลูกค้าเป็นสำคัญ
- หากสถานที่ท่องเที่ยวใดที่ไม่สามารถเข้าชมได้ไม่ว่าด้วยสาเหตุใดก็ตาม ทางบริษัทขอสงวนสิทธิ์ในการไม่คืนค่าใช้จ่าย เนื่องจากทางบริษัทได้ทำการจองและถูกเก็บค่าใช้จ่ายไปแล้ว



- หากท่านยกเลิกทัวร์ เนื่องจากเหตุการณ์ความไม่สงบทางการเมือง สายการบิน สภาพอากาศ ภัยธรรมชาติ วิกฤติ อคติภัย ทั้งที่สายการบิน หรือในส่วนของการบริการทางประเทศที่ท่านเดินทางท่องเที่ยว ยังคงให้บริการอยู่เป็นปกติ ทางบริษัทฯ ขอสงวนสิทธิ์ในการไม่คืนค่าทัวร์ทั้งหมด หรือบางส่วนให้กับท่าน
- บริษัทฯ จะไม่รับผิดชอบ และ ขอสงวนสิทธิ์ในการ ไม่คืนค่าทัวร์ทั้งหมด หรือบางส่วนให้กับท่าน ในกรณีดังนี้
  - กรณีที่กองตรวจคนเข้าเมือง ห้ามผู้เดินทาง เดินทาง เนื่องจากมีสิ่งผิดกฎหมาย หรือสิ่งของห้ามนำเข้าประเทศเอกสารเดินทางไม่ถูกต้อง หรือความประพฤติส่อไปในทางเสื่อมเสียด้วยเหตุผลใดๆ ก็ตามที่ทางกองตรวจคนเข้าเมืองห้ามเดินทาง
  - กรณีที่สถานทูตงดออกวีซ่า อันสืบเนื่องมาจากตัวผู้โดยสารเอง
  - กรณีที่กองตรวจคนเข้าเมืองของประเทศไทยงดออกเอกสารเข้าเมือง ให้กับชาวต่างชาติ หรือ คนต่างด้าวที่พำนักอยู่ในประเทศไทย

**\*\* ชี้แจงบริษัทฯ ขอสงวนสิทธิ์ในการไม่คืนค่าทัวร์ทั้งหมด หรือบางส่วน ให้กับท่าน หากเกิดเหตุการณ์ดังกล่าว \*\***

# ข้อมูลเพิ่มเติม

## ตัวเครื่องบิน



ในการเดินทางเป็นหมู่คณะ ผู้โดยสารจะต้องเดินทางไป-กลับพร้อมกัน หากต้องการเลื่อนวันเดินทางกลับ ท่านจะต้องชำระค่าใช้จ่ายส่วนต่างที่สายการบิน และบริษัททัวร์เรียกเก็บและการจัดที่นั่งของกรุ๊ป เป็นไปโดยสายการบินเป็นผู้กำหนด

ในกรณียกเลิกการเดินทาง และได้ดำเนินการออกตัวเครื่องบินไปแล้ว (กรณีตัว REFUND ได้) ผู้เดินทางต้องรอ REFUND ตามระบบของสายการบินเท่านั้น



## โรงแรมที่พัก

เนื่องจากการวางแผนแบบห้องพักของแต่ละโรงแรมแตกต่างกัน จึงอาจทำให้ห้องพักแบบห้องเดี่ยว (Single) และห้องคู่ (Twin / Double) และ ห้องพักแบบ 3 ท่าน / 3 เตียง (Triple Room) ห้องพักอาจจะไม่ติดกัน

กรณีมีงานจัดประชุมนานาชาติ (Trade Fair) เป็นผลให้ค่าโรงแรมสูงขึ้นมาก และห้องพักในเมืองเต็ม บริษัทฯ ขอสงวนสิทธิ์ ในการปรับเปลี่ยน หรือย้ายเมือง เพื่อให้เกิดความเหมาะสม



## สัมภาระ และ ค่าพนักงานยกกระเป๋า

สำหรับน้ำหนักของสัมภาระที่ทางสายการบินอนุญาตให้บรรทุกใต้ท้องเครื่องบิน คือ 20 กิโลกรัม สำหรับผู้โดยสารชั้นประหยัด การเรียกเก็บค่าน้ำหนักเพิ่มเป็นสิทธิ์ของสายการบินที่ไม่อาจปฏิเสธได้

สำหรับกระเป๋าสัมภาระที่ทางสายการบินอนุญาตให้นำขึ้นเครื่องได้ ต้องมีน้ำหนักไม่เกิน 7 กิโลกรัม และมีความกว้าง+ยาว+สูง ไม่เกิน 115 เซนติเมตร หรือ 25 เซนติเมตร (9.75 นิ้ว) x 56 เซนติเมตร (21.5 นิ้ว) x 46 เซนติเมตร (18 นิ้ว)

กรณีที่ต้องมีบินด้วยสายการบินภายในประเทศ น้ำหนักของกระเป๋าอาจจะถูกกำหนดให้ต่ำกว่ามาตรฐานได้ ทั้งนี้ขึ้นอยู่กับข้อกำหนดของแต่ละสายการบินทางบริษัทฯ ขอสงวนสิทธิ์ไม่รับภาระส่วนของค่าใช้จ่ายที่สัมภาระน้ำหนักเกิน (ท่านต้องชำระในส่วนที่โดนเรียกเก็บเพิ่ม)

ทางบริษัทฯ ไม่รับผิดชอบ กรณีเกิดการสูญหาย , สูญหายของกระเป๋า และสัมภาระของผู้โดยสาร

