

BT-HAN47\_FD\_SEP 2024 - MAR 2025\_SAPA HANOI NINH BINH



**Air Asia**  
BT-HAN47\_FD  
4 วัน | 3 คืน

มหัศจรรย์  
**เวียดนาม**

ฮานอย • ซาปา • ฟานซิปัน

**16,999.-** ราคาเริ่มต้น

📅 เดินทาง ก.ย. 67 - มี.ค. 68

ชมนาขั้นบันได ซาปา หลังคาอินโดจีน  
นั่งรถรางและกระเช้าขึ้นเขา ฟานซิปัน  
หมู่บ้านชาวเขา Cat Cat Village

**พิเศษ!!** ซาบูปลาเซลมอน + ไวน์แดง

🧳 ฟรี!!  
น้ำหนักกระเป๋า  
20 kg.

★★★★  
พักโรงแรม  
4 ดาว ทั่วคืน

🍴 อาหาร  
11 มื้อ

# HIGHLIGHT

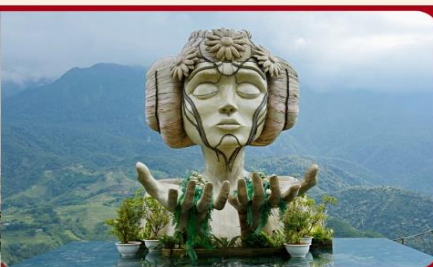


## ทริปเวียดนามเหนือ

4 วัน 3 คืน

Air Asia (FD)

โรงแรม 4 ดาว



เชคอิน โมอาน่า  
(Moana Sapa Cafe)



นั่งกระเช้าสู่อยอดเขาฟานซิปัน



ทะเลสาบซาปา  
ทะเลสาบกลางเมืองซาปา



ล่องเรือจางอาน  
ชมวิวกุ้ยหลินแห่งเวียดนาม



ชมสะพานแสงอาทิตย์ และ ทะเลสาบคินดาบ  
ทะเลสาบใจกลางเมืองฮานอย

### ความน่าสนใจของทริป

สถาปัตยกรรม ★★★★★

กิจกรรม ★★★★★

รสชาติ ★★★★★

ช้อปปิ้ง ★★★★★



# มหัทศรรย์ เวียดนาม

ฮานอย • ซาปา • ฟานซีป็น

**Air Asia**  
BT-HAN47\_FD  
4 วัน | 3 คืน

นาพันบันโด ซาปา หลังคาอินโดจีน

นั่งรถรางและกระเช้าขึ้นเขา ฟานซีป็น

หมู่บ้านชาวเขา Cat Cat Village



เดินทางโดยสายการบินแอร์เอเชีย



อาหาร : 11 มื้อ



โรงแรม : 4 ดาว



FLIGHT : FD642  
DMK 06.40 → HAN 08.30



FLIGHT : FD645  
HAN 20.50 → DMK 22.40

วันที่	รายการทัวร์	อาหาร			โรงแรม
		เช้า	กลางวัน	เย็น	
1	• ดอนเมือง กรุงเทพฯ • สนามบินนอยไบ เวียดนาม • ลาวโก • ซาปา • โบสถ์หินซาปา • ทะเลสาบซาปา • ซุปบั้งนัมมาเก็ด	✓	✓	✓	SAPA CHARM หรือเทียบเท่า 4 ดาว มาตรฐานเวียดนาม
2	• ซาปา • นั่งรถรางขึ้นกระเช้าฟานซีป็น • Moana Sapa • หมู่บ้านชาวเขากัดก๊ต	✓	✓	✓	SAPA CHARM หรือเทียบเท่า 4 ดาว มาตรฐานเวียดนาม
3	• ฮานอย • ร้านเยื่อไม้ • จัตุรัสบาติญ • โบสถ์ฮานอย • ทะเลสาบคินดาบ • สะพานแสงอาทิตย์ • วัดห็อกซิ่น • ซุปบั้งถนน 36 สาย	✓	✓	✓	CHALCEDONY HOTEL หรือเทียบเท่า 4 ดาว มาตรฐานเวียดนาม
4	• นิงห์บิ่งห์ • ล่องเรือจ้างอ่าง • ฮานอย • ดอนเมือง กรุงเทพฯ	✓	✓	Banh Mi	

รายการทัวร์อาจมีสลับปรับเปลี่ยนตามความเหมาะสม โดยดูสถานการณ์หน้างานเป็นหลัก แต่จะเที่ยวครบทุกรายการ

BT-HAN47\_FD\_SEP 2024 - MAR 2025\_SAPA HANOI NINH BINH

โปรแกรมการเดินทาง 4 วัน 3 คืน : เดินทางโดยสายการบินแอร์เอเชีย

**AirAsia**

DMK	→	HAN	HAN	→	DMK
เที่ยวบิน	ออก	ถึง	เที่ยวบิน	ออก	ถึง
FD642	06.40	08.30	FD645	20.50	22.40

วันแรก

ดอนเมือง กรุงเทพฯ • สนามบินนอยไบ เวียดนาม • ลาวไก • ซาปา • โบสถ์หินซาปา  
ทะเลสาบซาปา • ซ้อปั้งไนซ์มาเก็ด

📍 (เฟอ/กลางวัน/เย็น)

03.30 น. พร้อมกันที่ สนามบินดอนเมือง อาคาร 1 ขาออก ชั้น 3 ประตู 1 เคาน์เตอร์สายการบินไทยแอร์เอเชีย Thai Air Asia (FD) โดยมีเจ้าหน้าที่อำนวยความสะดวกแก่ทุกท่าน

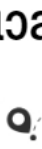


06.40 น. ออกเดินทางสู่ **กรุงฮานอย** โดยเที่ยวบิน **FD642** (ไม่รวมค่าอาหาร+เครื่องดื่มบนเครื่องขาไป-กลับ)

08.30 น. เดินทางถึง **สนามบินนอยไบ** กรุงฮานอย ผ่านพิธีการตรวจคนเข้าเมืองเป็นที่เรียบร้อยแล้ว  
(เวลาท้องถิ่นที่เวียดนาม เท่ากับประเทศไทย)

เช้า 📍 บริการอาหารเช้า ณ ร้านอาหาร (เฟอ เวียดนาม)

เดินทางสู่ **จังหวัดลาวไก** โดยเส้นทางด่วนจากกรุงฮานอยด้วยระยะทางกว่า 245 กิโลเมตร เดินทางต่อไปยัง เมืองซาปาซึ่งเป็นอำเภอหนึ่งตั้งอยู่ในจังหวัดลาวไก ด้วยระยะทางประมาณ 40 กิโลเมตร  
(ใช้เวลาเดินทางโดยประมาณ 5 ชั่วโมง) ตั้งอยู่สูงกว่าระดับน้ำทะเลประมาณ 1,500 เมตร



BT-HAN47\_FD\_SEP 2024 - MAR 2025\_SAPA HANOI NINH BINH



กลางวัน  
นำท่าน

📍 บริการอาหารกลางวัน ณ **ร้านอาหาร ชมโบสถ์หินซาปา** ที่สร้างขึ้นโดยชาวฝรั่งเศส แต่เดิมมีชาวฝรั่งเศสจำนวนมากอาศัยอยู่ในเมืองนี้ ทำให้มีการสร้างโบสถ์นี้ขึ้นเพื่อให้ชาวฝรั่งเศสเข้าร่วมพิธีมิสซาในวัดหยุด แต่ในปัจจุบันได้มีการอนุรักษ์โบสถ์แห่งนี้ไว้เป็นที่รำลึกและยังเป็นสถานที่ท่องเที่ยวอีกแห่งหนึ่งที่มีความสวยงามเป็นอย่างมากในเมืองซาปา

จากนั้น

นำท่านชม **ทะเลสาบซาปา** ซึ่งเป็นทะเลสาบที่ตั้งอยู่บริเวณกลางเมืองซาปา กว้างใหญ่และน้ำนิ่งสงบ ยามค่ำคืนมีการประดับไฟแสงสีสวยงาม ซึ่งรายล้อมไปด้วยบ้านเรือนสถาปัตยกรรมที่ได้รับอิทธิพลมาจากยุโรป สีสนของบ้านที่เรียงราย สะท้อนกับน้ำในทะเลสาบ ฉากหลังเป็นทิวเขาสลับกันไป ทำให้เกิดภาพวิวที่สวยงามสมกับสวิตเซอร์แลนด์เวียดนามที่รำลือจริงๆ



BT-HAN47\_FD\_SEP 2024 - MAR 2025\_SAPA HANOI NINH BINH



มหัศจรรย์  
**เวียดนาม**  
ฮานอย • ฮาลอง • ซาฟา • ฟานซิปิน

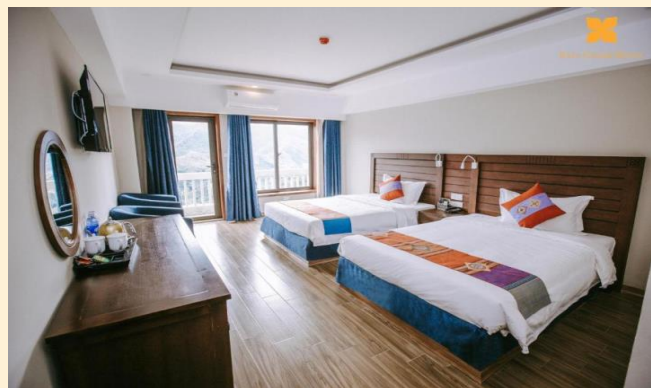
เย็น

๑๒ บริการอาหารเย็น ณ ร้านอาหาร **เมนูพิเศษ ซาบูหม้อไฟปลาแซลมอน+ไวน์แดงคาลัด**

นำท่าน**ช้อปปิ้งไนท์มาเก็ต**ให้ท่านได้เลือกซื้อของที่ระลึกและของฝากต่างๆมากมายตามอัธยาศัย

สมควรแก่เวลานำท่านเข้าที่พัก **SAPA CHARM 4\*** หรือเทียบเท่ามาตรฐานเวียดนาม

(โรงแรมที่ระบุในรายการทัวร์เป็นเพียงโรงแรมที่นำเสนอเบื้องต้นเท่านั้น ซึ่งอาจมีการเปลี่ยนแปลงแต่โรงแรมที่เข้าพักจะเป็นโรงแรมระดับเทียบเท่ากัน)



วันที่สอง

ซาปา • นั่งรถรางขึ้นกระเช้าฟานซิปิน • Moana Sapa • หมู่บ้านชาวเขากั๊กกั๊ด

๑๒ (เช้า/กลางวัน/เย็น)

เช้า

๑๒ บริการอาหารเช้า ณ ห้องอาหารของโรงแรม



BT-HAN47\_FD\_SEP 2024 - MAR 2025\_SAPA HANOI NINH BINH

นำท่านเดินทางสู่ จุดชมวิวที่สูงที่สุดในซา  
ปา ชมทัศนียภาพของเมืองซาปารอบด้าน  
รายล้อมไปด้วยเทือกเขา และเทือกเขา  
เหล่านี้ก็ได้ทอดยาวมาจากมณฑลยูนนาน  
ในประเทศจีน และจะมียอดเขาที่สูงโด  
เด่นที่สุดในบรรดายอดอื่นๆ คือ **ฟานซิปัน**  
**(Fansipan)** ของเทือกเขาหว่างเหลียน  
เขินนี้ นับว่าเป็นยอดเขาที่สูงที่สุดในแถบ  
อินโดจีน สูงถึง 3,143 เมตร ชมทิวทัศน์เมืองซาปาในมุมมองแบบพาโนรามา





BT-HAN47\_FD\_SEP 2024 - MAR 2025\_SAPA HANOI NINH BINH

จากนั้น นำท่าน **นั่งรถรางใหม่**สุดจากสถานีซาปาสู่สถานีกระเช้าเพื่อขึ้น **ยอดเขาฟานซีปัน** ระยะทางประมาณ 2 กิโลเมตร ท่านจะได้สัมผัสกับความสวยงามของธรรมชาติระหว่างสองข้าง **ทาง** นำท่านขึ้นสู่ฟานซีปันยอดเขาสูงสุดแห่งเวียดนามและในภูมิภาคอินโดจีน สูง 3,143 เมตร จนได้รับการกล่าวขานว่า **“หลังคาแห่งอินโดจีน”** สูงที่สุดในอินโดจีนบนความสูงจากระดับน้ำทะเลปานกลาง 3,143 เมตร และมีความหลากหลายทางชีวภาพสูงอย่างยิ่งสภาพป่าก็ยังคงมีความสมบูรณ์และสวยงามดงามมากกว่าการเดินทางสู่ยอดเขาแห่งนี้ไม่ได้สะดวกสบายเลย เพราะสภาพเส้นทางที่ค่อนข้างชัน จนมีเฉพาะผู้พิสมัยการเดินทางทั่วโลกเลือกเป็นจุดหมายปลายทางสำหรับการทดสอบกำลังใจและชื่นชมความงามของผืนป่าดึกดำบรรพ์แห่งเอเชีย (ราคานี้รวมค่ารถรางจากด้านล่างถึงจุดขึ้นกระเช้าไฟฟ้า)





BT-HAN47\_FD\_SEP 2024 - MAR 2025\_SAPA HANOI NINH BINH

**หมายเหตุ :** กระเช้าฟานซีปินอาจจะมีการปิดปรับปรุง ซึ่งจะแจ้งให้ทราบล่วงหน้า ทางบริษัทฯ จะทำการเปลี่ยนรายการท่องเที่ยวไปสะพานแก้วมังกรเมฆแทน ในกรณีที่ไม่ได้ขึ้นกระเช้าฟานซีปิน



**จุดที่ 1 Sapa Station**

**จุดที่ 2 Mono rail Train**

**จุดที่ 3 Mono rail**

**จุดที่ 4 Fansipan**

Walking down

Excluding

Cable car

Including

Including

**หมายเหตุ :** จากจุดกระเช้าไฟฟ้าไปยังยอดเขาฟานซีปิน มี2เส้นทางในการขึ้นไปถึงยอดเขา คือ เดินเท้าขึ้นบันไดไปบนยอดเขาฟานซีปิน หรือ นั่งรถรางเล็กขึ้นไป-กลับ ยอดเขาฟานซีปินจะมีค่าใช้จ่ายเพิ่มเติมประมาณ 300 บาท/ท่าน (ท่านใดจะขึ้นรถรางสามารถแจ้งที่เจ้าหน้าที่หน้างานได้เลยค่ะ/ครับ)

**หมายเหตุ2 :** กระเช้าฟานซีปินอาจจะมีการปิดปรับปรุง ซึ่งจะแจ้งให้ทราบล่วงหน้า ทางบริษัทฯ จะทำการเปลี่ยนรายการท่องเที่ยวไปสะพานแก้วมังกรเมฆแทน ในกรณีที่ไม่ได้ขึ้นกระเช้าฟานซีปิน

จากนั้น นำท่านสู่ **โมอาน่า (Moana Sapa Cafe)** จุดเช็คอินแห่งใหม่ของเมืองซาปาคัลัยกับประตูลูกศรที่บานให้ท่านได้ถ่ายรูปเก๋ๆกับมุมน่ารักๆ ที่เมื่อมองไปด้านหลังจะเห็นเป็นวิวภูเขาอันสวยงาม นอกจากนี้ยังมีเครื่องดื่มจำหน่าย ให้ท่านได้อิสระกับบรรยากาศสุดฟิน



BT-HAN47\_FD\_SEP 2024 - MAR 2025\_SAPA HANOI NINH BINH



**กลางวัน** ๓๑ บริการอาหารกลางวัน ณ ร้านอาหาร  
**นำท่าน** เดินทางสู่ หมู่บ้านชาวเขา Cat Cat

**Village** หมู่บ้านชาวเขาเผ่าม้งดำ ชมวิถีชีวิตความเป็นอยู่ของชาวเขาในหมู่บ้านนี้และชมแปลงนาข้าวแบบขั้นบันไดที่สวยงามกว้างสุดลูกหูลูกตา และเมื่อท่านเดินลงไปด้านล่างสุดของหมู่บ้านจะได้สัมผัสความสวยงามของน้ำตกท่ามกลางหมู่บ้านอีกด้วย

**เย็น** ๓๑ บริการอาหารเย็น ณ ร้านอาหาร  
**จากนั้น** นำท่านเข้าที่พัก SAPA CHARM 4\* หรือเทียบเท่ามาตรฐานเวียดนาม

(โรงแรมที่ระบุในรายการทัวร์เป็นเพียงโรงแรมที่นำเสนอเบื้องต้นเท่านั้น ซึ่งอาจมีการเปลี่ยนแปลงแต่โรงแรมที่เข้าพักจะเป็นโรงแรมระดับเทียบเท่ากัน)



BT-HAN47\_FD\_SEP 2024 - MAR 2025\_SAPA HANOI NINH BINH

วันที่สาม ซานออย • ร้านเยื่อไม้ • จัตุรัสบาติญ • โบสถ์ซานออย • ทะเลสาบคินดาบ • สะพานแสงอาทิตย์  
• วัดห่งอกซิน • ซุปป์ถนน 36 สาย 101 (เช้า/กลางวัน/เย็น)

เช้า

101 บริการอาหารเช้า ณ ห้องอาหารของโรงแรม

นำท่านเดินทางสู่เมือง **ซานออย** เดินทางโดยรถโค้ชปรับอากาศ (ใช้เวลาเดินทางโดยประมาณ 5 ชั่วโมง) ให้ท่านได้เพลิดเพลินไปกับการชมบรรยากาศธรรมชาติทั้ง 2 ข้างทางและวิถีชีวิตของชาวเวียดนาม ระหว่างทางนำท่านแวะ **ร้านเยื่อไม้**

กลางวัน

101 บริการอาหารกลางวัน ณ ร้านอาหาร

จากนั้น

นำท่าน ชม **จัตุรัสบาติญ** เป็นจัตุรัสที่มีชื่อเสียงของกรุงฮานอย ซึ่งมีความสำคัญทางประวัติศาสตร์ คือประธานาธิบดีคนแรกของเวียดนาม ได้มาอ่านคำประกาศอิสรภาพ ณ ที่แห่งนี้ เมื่อวันที่ 2 กันยายน 1945 หลังสงครามโลกครั้งที่สอง และเป็นที่ตั้งของทำเนียบและกระทรวงต่างๆ รวมถึงอนุสรณ์สถานโฮจิมินห์อีกด้วย นำท่านชม **โบสถ์ซานออย** เป็นสถานที่สำคัญอีกแห่งหนึ่งของเวียดนาม



นำท่าน

**ชมทะเลสาบคินดาบ** ทะเลสาบใจกลางเมืองฮานอย ทะเลสาบแห่งนี้มีตำนานกล่าวว่า ในสมัยที่เวียดนามทำสงครามสู้รบกับประเทศจีน กษัตริย์แห่งเวียดนามได้ทำสงครามมาเป็นเวลานาน แต่ยังไม่สามารถเอาชนะทหารจากจีนได้สักที ทำให้เกิดความท้อแท้พระทัย เมื่อได้มาล่องเรือที่ทะเลสาบแห่งนี้ ได้มีเตาขนาดใหญ่ตัวหนึ่งได้คาบดาบวิเศษมาให้พระองค์ เพื่อทำสงครามกับประเทศจีน หลังจากที่พระองค์ได้รับดาบมานั้น พระองค์ได้กลับไปทำสงครามอีกครั้ง และได้รับชัยชนะเหนือประเทศจีน ทำให้บ้านเมืองสงบสุข เมื่อเสร็จศึกสงครามแล้ว พระองค์ได้นำดาบมาคืน ณ ทะเลสาบแห่งนี้

BT-HAN47\_FD\_SEP 2024 - MAR 2025\_SAPA HANOI NINH BINH



จากนั้น นำท่านเข้าชม **สะพานแสงอาทิตย์** สีแดงสดใสสู่กลางทะเลสาบคินดาบ ชม **วัดห็อกเชิน** วัดโบราณภายในประกอบด้วย ศาลเจ้าโบราณ และ เต่าสตัฟฟ์ ขนาดใหญ่ ซึ่งมีความเชื่อว่า เต่าตัวนี้ คือเต่าศักดิ์สิทธิ์ 1 ใน 2 ตัวที่อาศัยอยู่ในทะเลสาบแห่งนี้มาเป็นเวลาช้านาน นำท่าน **อิสระช้อปปิ้งถนน 36 สาย** มีสินค้าราคาถูกให้ท่านได้เลือกสรรมากมาย กระเป๋า เสื้อผ้า รองเท้า ของที่ระลึกต่างๆ และนำท่านแวะ **ร้านขายของที่ระลึก** เพื่อให้ทุกท่านเลือกซื้อตามอัธยาศัย

เย็น **๓๑ บริการอาหารเย็น ณ ร้านอาหาร**

จากนั้น นำท่านเข้าพัก **CHALCEDONY HOTEL 4\*** หรือเทียบเท่า **มาตรฐานเวียดนาม** (โรงแรมที่ระบุในรายการทัวร์เป็นเพียงโรงแรมที่นำเสนอเบื้องต้นเท่านั้น ซึ่งอาจมีการเปลี่ยนแปลงแต่โรงแรมที่เข้าพักจะเป็นโรงแรมระดับเทียบเท่ากัน)

วันที่สี่ **นิงห์บิงห์ • ล่องเรือจ่างอาน • ฮานอย • ดอนเมือง กรุงเทพฯ**

๓๑ (เช้า/กลางวัน/บ้นหมี่)

เช้า **๓๑ บริการอาหารเช้า ณ ห้องอาหารของโรงแรม**

จากนั้น นำท่านล่องเรือ **จ่างอาน (Thung nãng)** เป็นพื้นที่ที่มีทั้งภูมิทัศน์อันงดงามของยอดเขาหินปูน แม่น้ำหลายสายไหลลัดเลาะ บางส่วนจมอยู่ใต้น้ำและยังถูกล้อมรอบด้วยผาสูงชันจึงทำให้สถานที่แห่งนี้งดงามน่าชม มีร่องรอยทางโบราณคดีที่เผยให้เห็นการตั้งถิ่นฐานของมนุษย์สมัยโบราณ ทำให้สถานที่แห่งนี้ได้รับ การขึ้นทะเบียนเป็นมรดกโลกทางวัฒนธรรมและธรรมชาติ **โดยล่องตามเส้นทาง Thung nãng**

BT-HAN47\_FD\_SEP 2024 - MAR 2025\_SAPA HANOI NINH BINH



กลางวัน ๑๑ บริการอาหารกลางวัน ณ ร้านอาหาร

นำท่านเดินทางกลับสู่ กรุงฮานอย (ใช้เวลาเดินทางประมาณ 2 ชั่วโมง)

**\*\* บริการขนมปังแบนหมี Banhmi เป็นอาหารของเวียดนามหรือแซนวิชเวียดนาม\*\***

ได้เวลาสมควรนำท่านเดินทางสู่ สนามบินนานาชาตินอยไบ

20.50 น. ออกเดินทางสู่ท่าอากาศยานดอนเมือง โดยสายการบินไทยแอร์เอเชีย Thai Air Asia (FD)

เที่ยวบินที่ FD 645

22.40 น. เดินทางถึงกรุงเทพฯโดยสวัสดิภาพ พร้อมความประทับใจไม่รู้ลืม

\*\*\*\*\*



BT-HAN47\_FD\_SEP 2024 - MAR 2025\_SAPA HANOI NINH BINH

## อัตราค่าบริการและเงื่อนไขรายการท่องเที่ยว

มหัศจรรย์...เวียดนาม ฮานอย ซาปา นิงห์บิงห์ 4 วัน 3 คืน					
วันเดินทาง	วันเดินทางกลับ	จำนวนต่อ กรุ๊ป	ผู้ใหญ่	เด็กไม่มีเตียง	พักเดี่ยว
19 ก.ย. 67	22 ก.ย. 67	30+1	16,999	15,999	4,000
03 ต.ค. 67	06 ต.ค. 67	30+1	16,999	15,999	4,000
17 ต.ค. 67	20 ต.ค. 67	30+1	19,999	18,999	4,000
09 พ.ย. 67	12 พ.ย. 67	30+1	16,999	15,999	4,000
16 พ.ย. 67	19 พ.ย. 67	30+1	16,999	15,999	4,000
23 พ.ย. 67	26 พ.ย. 67	30+1	16,999	15,999	4,000
14 ธ.ค. 67	17 ธ.ค. 67	30+1	17,999	16,999	4,000
11 ม.ค. 68	14 ม.ค. 68	30+1	17,999	16,999	4,000
18 ม.ค. 68	21 ม.ค. 68	30+1	17,999	16,999	4,000
25 ม.ค. 68	28 ม.ค. 68	30+1	21,999	20,999	4,500
08 ก.พ. 68	11 ก.พ. 68	30+1	18,999	17,999	4,000
15 ก.พ. 68	18 ก.พ. 68	30+1	17,999	16,999	4,000
22 ก.พ. 68	25 ก.พ. 68	30+1	17,999	16,999	4,000
01 มี.ค. 68	04 มี.ค. 68	30+1	17,999	16,999	4,000
08 มี.ค. 68	11 มี.ค. 68	30+1	17,999	16,999	4,000
15 มี.ค. 68	18 มี.ค. 68	30+1	17,999	16,999	4,000
22 มี.ค. 68	25 มี.ค. 68	30+1	17,999	16,999	4,000

\*\*ราคา INFANT (อายุไม่ถึง 2 ปี บริบูรณ์ ณ วันเดินทางกลับ) ท่านละ 5,000 บาท  
อัตรานี้รวมรายการทัวร์และตั๋วเครื่องบินแล้ว\*\*

\*\*จอยแลนไม่รวมตั๋วเครื่องบินลดจากราคาทัวร์ 3,500 บาท/ท่าน\*\*

\*\*โปรแกรมอาจมีการสลับสับเปลี่ยนหน้างานโดยคำนึงถึงประโยชน์ลูกค้าเป็นสำคัญ\*\*

## อัตราค่าบริการรวม

- ✖ ตัวเครื่องบินไป-กลับพร้อมกรุ๊ป เป็นตัวหมู่คณะไม่สามารถสะสมไมล์ได้ และไม่สามารถอัพเกรดที่นั่งได้ อยู่ต่อต้องเสียค่าเปลี่ยนแปลงตัว
- ✖ ที่พักโรงแรมตามรายการ 3 คืน ที่พักห้องละ 2-3 ท่าน (กรณีมาไม่ครบคู่และไม่ต้องการเพิ่มเงินพักห้องเดียว)
- ✖ ค่าระวางน้ำหนักกระเป๋าไม่เกิน 20 กก.ต่อ 1 ใบ (โหลดได้ท่านละ 1 ใบ) กระเป๋าถือขึ้นเครื่อง Hand Carry 7 กก.ต่อ 1 ใบ
- ✖ ค่าอาหารทุกมื้อตามรายการระบุ (สงวนสิทธิ์ในการสลับมือหรือเปลี่ยนแปลงเมนูอาหารตามสถานการณ์)
- ✖ น้ำดื่มบริการบนรถวันละ 1 ขวด/ท่าน
- ✖ ค่าเข้าชมสถานที่ตามรายการระบุ
- ✖ ค่ารถโค้ชรับ-ส่งสถานที่ท่องเที่ยวตามรายการระบุ
- ✖ ภาษีน้ำมันและภาษีตัวทุกชนิด (สงวนสิทธิ์เก็บเพิ่มหากสายการบินปรับขึ้นก่อนวันเดินทาง)
- ✖ ประกันอุบัติเหตุวงเงิน 1,000,000 บาท (เป็นไปเงื่อนไขตามกรมธรรม์)

\*เงื่อนไขประกันการเดินทาง ค่าประกันอุบัติเหตุและค่ารักษาพยาบาล คุ่มครองเฉพาะกรณีที่ได้รับอุบัติเหตุของผู้เดินทางระหว่างการเดินทาง ไม่คุ้มครองถึงการสูญเสียทรัพย์สินส่วนตัวและไม่คุ้มครองโรคประจำตัวและปัญหาสุขภาพอื่นๆ

## อัตราค่าบริการไม่รวม

- ✖ ค่าทำหนังสือเดินทางไทย และค่าธรรมเนียมสำหรับผู้ถือพาสปอร์ตต่างชาติ
- ✖ ค่าน้ำหนักกระเป๋าเดินทางในกรณีที่เกินกว่าสายการบินกำหนด 20 กิโลกรัมต่อท่าน
- ✖ ค่าใช้จ่ายส่วนตัว อาทิ อาหารและเครื่องดื่มที่สั่งเพิ่มพิเศษ, โทรศัพท์-โทรสาร, อินเทอร์เน็ต, มินิบาร์, ซักรีดที่ไม่ได้ระบุไว้ในรายการ
- ✖ ค่าใช้จ่ายอันเกิดจากความล่าช้าของสายการบิน, อุบัติภัยทางธรรมชาติ, การประท้วง, การจลาจล, การนัดหยุดงาน, การถูกปฏิเสธไม่ให้ออกและเข้าเมืองจากเจ้าหน้าที่ตรวจคนเข้าเมืองและเจ้าหน้าที่กรมแรงงานทั้งที่เมืองไทยและต่างประเทศซึ่งอยู่นอกเหนือความควบคุมของบริษัทฯ
- ✖ หากหน่วยงานรัฐบาลไทย และ/หรือ เวียดนามมีการปรับเปลี่ยนข้อกำหนดเกี่ยวกับการกักตัวเพิ่มเติม และ/หรือ ขอเรียกตรวจโรคเพิ่มเติมทางผู้เดินทางจะต้องเป็นผู้รับผิดชอบค่าใช้จ่ายส่วนเกิน
- ✖ ภาษีมูลค่าเพิ่ม 7% และภาษีหัก ณ ที่จ่าย 3%
- ✖ ค่าทิปไกด์ท้องถิ่น, พนักงานขับรถ, ผู้ช่วยคนขับรถ 1,200 บาท/ทริป/ลูกทัวร์ 1 ท่าน (บังคับตามระเบียบธรรมเนียมของประเทศ)
- ✖ ค่าทิปหัวหน้าทัวร์ตามสันทนาการของทุกท่านคะ (ไม่รวมในทิปไกด์ท้องถิ่นและคนขับรถนะคะแต่ไม่บังคับทิปคะ)



กรณีที่ต้องออกตัวภายใน เช่น (ตัวเครื่องบิน, ตัวรถทัวร์, ตัวรถไฟ) กรุณาสอบถามที่เจ้าหน้าที่ทุกครั้งก่อนทำการออกตัว เนื่องจากสายการบินอาจมีการเปลี่ยนแปลงไฟล์กับ หรือเวลาบินโดยไม่ได้แจ้งให้ทราบล่วงหน้า ทางบริษัทฯ จะไม่รับผิดชอบใด ๆ ในกรณี ถ้าท่านออกตัวภายในโดยไม่แจ้งให้ทราบและหากไฟล์กับมีการปรับเปลี่ยนเวลาบินเพราะถือว่าท่านยอมรับในเงื่อนไขดังกล่าว



## เงื่อนไขการสำรองที่นั่งและการยกเลิกทัวร์



### การจองทัวร์

- กรุณาจองทัวร์ล่วงหน้า ก่อนการเดินทาง พร้อมชำระมัดจำ 10,000 บาท ส่วนที่เหลือชำระทันทีก่อนการเดินทางไม่น้อยกว่า 21 วัน มิฉะนั้นถือว่าท่านยกเลิกการเดินทางโดยอัตโนมัติ (ช่วงเทศกาล, วันหยุดนักขัตฤกษ์ กรุณาชำระก่อนเดินทาง 30 วัน)

### กรณียกเลิก : จอยกรูป

- ยกเลิกก่อนการเดินทาง 45 วันขึ้นไป บริษัทฯ จะคืนเงินมัดจำให้ทั้งหมด โดยหักค่าใช้จ่ายที่เกิดขึ้นจริง **ยกเว้นในกรณีวันหยุดเทศกาล, วันหยุดนักขัตฤกษ์ ยกเลิกก่อนการเดินทาง 60 วัน จะคืนเงินมัดจำให้ทั้งหมด โดยหักค่าใช้จ่ายที่เกิดขึ้นจริง** (ค่าใช้จ่ายที่เกิดขึ้นจริง อาทิเช่น ค่าตั๋วเครื่องบิน ค่าโรงแรม ฯลฯ)
- ยกเลิกการเดินทาง 45 วัน ก่อนการเดินทาง หักค่าทัวร์ 50% จากราคาขาย และหักค่าใช้จ่ายที่เกิดขึ้นจริงทั้งหมดไม่ว่ากรณีใดๆ ทั้งสิ้น (ค่าใช้จ่ายที่เกิดขึ้นจริง อาทิเช่น ค่าตั๋วเครื่องบิน ค่าโรงแรม ฯลฯ)
- ยกเลิกการเดินทาง 30 วัน ก่อนการเดินทาง บริษัทฯ ขอสงวนสิทธิ์เก็บเงินค่าทัวร์ทั้งหมดไม่ว่ากรณีใด ๆ ทั้งสิ้น

### กรณียกเลิก : ตัดกรูป

- ยกเลิกหรือเลื่อนการเดินทางต้องทำก่อนการเดินทาง 60 วัน บริษัทฯ จะคืนเงินมัดจำให้ทั้งหมด **ยกเว้นในกรณีวันหยุดเทศกาล, วันหยุดนักขัตฤกษ์ ทางบริษัทฯ ขอสงวนสิทธิ์ยึดเงินมัดจำโดยไม่มีเงื่อนไขใดๆทั้งสิ้น**
- ยกเลิกการเดินทางภายใน 60 วัน **ทางบริษัทฯ ขอสงวนสิทธิ์ยึดเงินมัดจำโดยไม่มีเงื่อนไขใดๆทั้งสิ้น**
- ยกเลิกการเดินทางหลังชำระเต็มจำนวน **ทางบริษัทฯ ขอสงวนสิทธิ์เก็บเงินค่าทัวร์ทั้งหมดโดยไม่มีเงื่อนไขใดๆทั้งสิ้น**

### กรณีเจ็บป่วย

- กรณีเจ็บป่วย จนไม่สามารถเดินทางได้ ซึ่งจะต้องมีใบรับรองแพทย์จากโรงพยาบาลรับรอง บริษัทฯ จะทำการเลื่อนการเดินทางของท่านไปยังคณะต่อไป แต่ทั้งนี้ท่านจะต้องเสียค่าใช้จ่ายที่ไม่สามารถยกเลิกหรือเลื่อนการเดินทางได้ตามความเป็นจริง
- ในกรณีเจ็บป่วยกะทันหันก่อนล่วงหน้าเพียง 7 วันทำการ ทางบริษัทฯ ขอสงวนสิทธิ์ในการคืนเงินทุกกรณี

กรณีจองทัวร์วันหยุดเทศกาล, วันหยุดนักขัตฤกษ์, วันหยุดยาวต่อเนื่อง และได้มีการแจ้งยกเลิกทัวร์ทางบริษัทฯ ขอสงวนสิทธิ์เก็บค่าทัวร์ทั้งหมด โดยไม่มีเงื่อนไขใดๆ ทั้งสิ้น



## เงื่อนไขอื่น ๆ



- บริษัทฯ ขอสงวนสิทธิ์ในการเก็บค่าใช้จ่ายทั้งหมด กรณีท่านยกเลิกการเดินทางและมีผลทำให้คณะเดินทางไม่ครบตามจำนวนที่บริษัทฯ กำหนดไว้ (15 ท่านขึ้นไป) เนื่องจากเกิดความเสียหายต่อทางบริษัทฯ และผู้เดินทางอื่นที่เดินทางในคณะเดียวกัน บริษัทฯ ต้องนำไปชำระค่าเสียหายต่าง ๆ ที่เกิดจากการยกเลิกของท่าน
- คณะผู้เดินทางจำนวน 15 ท่านขึ้นไป จึงออกเดินทาง ในกรณีที่มีผู้เดินทางไม่ถึง 15 ท่าน ขอสงวนสิทธิ์เลื่อนวันเดินทาง หรือ ยกเลิกการเดินทาง โดยทางบริษัทฯ จะแจ้งให้ท่านทราบล่วงหน้า 10 วันก่อนการเดินทาง
- กรณีที่ท่านต้องออกตัวภายใน เช่น (ตั๋วเครื่องบิน, ตั๋วรถทัวร์, ตั๋วรถไฟ) กรุณาสอบถามที่เจ้าหน้าที่ทุกครั้งก่อนทำการออกตัว เนื่องจากสายการบินอาจมีการปรับเปลี่ยนไฟล์ทบิน หรือเวลาบิน โดยไม่ได้แจ้งให้ทราบล่วงหน้า ทางบริษัทฯ จะไม่รับผิดชอบใด ๆ ในกรณี ถ้าท่านออกตัวภายในโดยไม่แจ้งให้ทราบและหากไฟล์ทบินมีการปรับเปลี่ยนเวลาบินเพราะถือว่าท่านยอมรับเงื่อนไขดังกล่าว
- กรณีผู้เดินทางที่ต้องการความช่วยเหลือเป็นพิเศษ เช่น การขอใช้วีลแชร์ที่สนามบิน กรุณาแจ้งบริษัทฯ อย่างน้อย 7 วันก่อนการเดินทาง หรือเริ่มตั้งแต่ท่านจองทัวร์ มิฉะนั้นทางบริษัทฯ ไม่สามารถจัดการได้ล่วงหน้า ทางบริษัทฯ ขอสงวนสิทธิ์ในการเรียกเก็บค่าใช้จ่ายตามจริงที่เกิดขึ้นกับผู้เดินทาง (ถ้ามี)
- การท่องเที่ยวประเทศเวียดนามนั้นจะต้องมีการเข้าชมสินค้าของทางรัฐบาล เพื่อเป็นการส่งเสริมการท่องเที่ยวดังกล่าว คือ ร้านยา, ร้านไม้ไม่ร้านหัตถกรรม เป็นต้น หากท่านใดไม่เข้าร้านดังกล่าวจะต้องจ่ายค่าทัวร์เพิ่ม ทางบริษัทฯ จะขอถือว่าท่านรับทราบและยอมรับเงื่อนไขดังกล่าวแล้ว
- อาหารที่ประเทศเวียดนาม ได้รับอิทธิพลมาจากจีน โดยรสชาติจะออกไปทางจัดจ้านใหญ่รสไม่ค่อยจัดและอาหารทะเลก็จะเป็นขนาดของตามประเทศเวียดนาม
- กรณีท่านเป็นอิสลาม ไม่สามารถทานอาหารบางประเภทได้ โปรดระบุให้ชัดเจนก่อนทำการจอง กรณีแจ้งล่วงหน้าก่อนเดินทางกะทันหัน อาจมีค่าใช้จ่ายเพิ่มเติม





## รายละเอียดเพิ่มเติม

- บริษัทฯ มีสิทธิ์ในการเปลี่ยนแปลงโปรแกรมทัวร์ในกรณีที่เกิดเหตุสุดวิสัยจนไม่อาจแก้ไขได้
- เกี่ยวกับบิน, ราคาและรายการท่องเที่ยว สามารถเปลี่ยนแปลงได้ตามความเหมาะสมโดยคำนึงถึงผลประโยชน์ของผู้เดินทางเป็นสำคัญ
- หนังสือเดินทางต้องมีอายุการใช้งานเหลือไม่น้อยกว่า 6 เดือน และบริษัทฯ รับเฉพาะผู้มีจุดประสงค์เดินทางเพื่อท่องเที่ยวเท่านั้น (หนังสือเดินทางต้องมีอายุเหลือใช้งานไม่น้อยกว่า 6 เดือน บริษัทฯ ไม่รับผิดชอบหากอายุเหลือไม่ถึงและไม่สามารถเดินทางได้)
- ทางบริษัทฯ จะไม่รับผิดชอบใดๆ ทั้งสิ้น หากเกิดความล่าช้าของสายการบิน, สายการบินยกเลิกบิน , การประท้วง, การนัดหยุดงาน, การก่อกองกำลังหรือกรณีท่านถูกปฏิเสธการเข้าหรือออกเมืองจากเจ้าหน้าที่ตรวจคนเข้าเมือง หรือ เจ้าหน้าที่กรมแรงงานทั้งจากไทย และต่างประเทศซึ่งอยู่นอกเหนือความรับผิดชอบของบริษัทฯ หรือเหตุภัยพิบัติทางธรรมชาติ (ซึ่งลูกค้าจะต้องยอมรับในเงื่อนไขนี้ในกรณีที่เกิดเหตุสุดวิสัย ซึ่งอาจจะปรับเปลี่ยนโปรแกรมตามความเหมาะสม)
- ทางบริษัทฯ จะไม่รับผิดชอบใดๆ ทั้งสิ้น หากผู้เดินทางประสบเหตุสภาวะฉุกเฉินจากโรคประจำตัว ซึ่งไม่ได้เกิดจากอุบัติเหตุ ในรายการท่องเที่ยว (ซึ่งลูกค้าจะต้องยอมรับในเงื่อนไขนี้ในกรณีที่เกิดเหตุสุดวิสัย ซึ่งอยู่นอกเหนือความรับผิดชอบของบริษัทฯ)
- ทางบริษัทฯ จะไม่รับผิดชอบใดๆ ทั้งสิ้น หากท่านใช้บริการของทางบริษัทฯ ไม่ครบ อาทิ ไม่เที่ยวบางรายการ, ไม่ทานอาหารบางมื้อ, เพราะค่าใช้จ่ายทุกอย่างทางบริษัทฯ ได้ชำระค่าใช้จ่ายให้ตัวแทนต่างประเทศแบบเหมาจ่ายขาด ก่อนเดินทางเรียบร้อยแล้ว เป็นการชำระเหมาขาด
- ทางบริษัทฯ จะไม่รับผิดชอบใดๆ ทั้งสิ้น หากเกิดสิ่งของสูญหายจากการโจรกรรมและหรือเกิดอุบัติเหตุที่เกิดจากความประมาทของนักท่องเที่ยวเองหรือในกรณีที่กระเป๋าเกิดสูญหายหรือชำรุดจากสายการบิน
- กรณีที่การตรวจคนเข้าเมืองทั้งที่กรุงเทพฯ และในต่างประเทศปฏิเสธมิให้เดินทางออกหรือเข้าประเทศที่ระบุไว้ในรายการเดินทาง บริษัทฯ ขอสงวนสิทธิ์ที่จะไม่คืนค่าบริการไม่ว่ากรณีใดๆ ทั้งสิ้น
- ตัวเครื่องบินเป็นตัวราคาพิเศษ กรณีที่ท่านไม่เดินทางพร้อมคณะไม่สามารถนำมาเลื่อนวันหรือคืนเงินและไม่สามารถเปลี่ยนชื่อได้ หากมีการปรับราคาบัตรโดยสารสูงขึ้น ตามอัตราค่าน้ำมันหรือค่าเงินแลกเปลี่ยน ทางบริษัทฯ ขอสงวนสิทธิ์ปรับราคาตัวดังกล่าว
- เมื่อท่านตกลงชำระเงินไม่ว่าทั้งหมดหรือบางส่วนผ่านตัวแทนของบริษัทฯ หรือชำระโดยตรงกับทางบริษัทฯ ทางบริษัทฯ จะถือว่าท่านได้ยอมรับในเงื่อนไขข้อตกลงต่างๆ ที่ได้ระบุไว้ข้างต้นนี้แล้วทั้งหมด
- กรุ๊ปที่เดินทางช่วงวันหยุดหรือเทศกาลที่ต้องการันตีมัดจำกับสายการบินหรือผ่านตัวแทนในประเทศหรือต่างประเทศ รวมถึงเที่ยวบินพิเศษ เช่น Charter Flight, Extra Flight จะไม่มีการคืนเงินมัดจำหรือค่าทัวร์ทั้งหมด
- ในกรณีของ PASSPORT นั้น จะต้องไม่มีการชำรุด เปียกน้ำ การขีดเขียนรูปต่างๆ หรือแม้กระทั่งตราปั๊มลายการ์ตูน ที่ไม่ใช้การประทับตราอย่างเป็นทางการของตม. กรุณาตรวจสอบ PASSPORT ของท่านก่อนการเดินทางทุกครั้ง หาก ตม. ปฏิเสธการเข้า-ออกเมืองของท่าน ทางบริษัทฯ จะไม่รับผิดชอบใดๆ ทั้งสิ้น
- กรณีมี "คดีความ" ที่ไม่อนุญาตให้ท่านเดินทางออกนอกประเทศได้ โปรดทำการตรวจสอบก่อนการจองทัวร์ว่าท่านสามารถเดินทางออกนอกประเทศได้หรือไม่ ถ้าไม่สามารถเดินทางได้ ซึ่งเป็นสิ่งที่อยู่นอกเหนือการควบคุมของบริษัทฯ ทางบริษัทฯ จะไม่รับผิดชอบใดๆ ทั้งสิ้น
- กรณี "หญิงตั้งครรภ์" ท่านจะต้องมีใบรับรองแพทย์ ระบุชัดเจนว่าสามารถเดินทางออกนอกประเทศได้ รวมถึงรายละเอียดอายุครรภ์ที่ชัดเจน สิ่งนี้อยู่นอกเหนือการควบคุมของบริษัทฯ ทางบริษัทฯ จะไม่รับผิดชอบใดๆ ทั้งสิ้น
- กรณีใช้หนังสือเดินทางราชการ (เล่มน้ำเงิน) เพื่อการท่องเที่ยวกับคณะทัวร์ หากท่านถูกปฏิเสธในการเข้า-ออกประเทศใดๆ ก็ตามทางบริษัทฯ ขอสงวนสิทธิ์ไม่คืนค่าทัวร์และรับผิดชอบใดๆ ทั้งสิ้น
- เมื่อท่านได้ชำระเงินมัดจำหรือทั้งหมด ทางบริษัทฯ จะถือว่าท่านรับทราบและยอมรับในเงื่อนไขต่างๆ ของบริษัทฯ ที่ได้ระบุไว้ในรายการทัวร์ทั้งหมด
- ภาพที่ใช้เพื่อการโฆษณาเท่านั้น

**\*\*ก่อนตัดสินใจจองทัวร์ควรอ่านเงื่อนไขการเดินทางและรายการทัวร์อย่างละเอียดทุกหน้าอย่างถี่ถ้วนแล้วจะมัดจำเพื่อประโยชน์ของท่านเอง\*\***

## รายละเอียดห้องพักที่ประเทศเวียดนาม

-  ห้องพักแต่ละโรงแรมแตกต่างกัน ห้องเดี่ยว (Single), ห้องคู่ (Twin/Double) และห้องพักแบบ 3 ท่าน (Triple Room) ห้องพักแต่ละประเภทอาจจะไม่ติดกันบางโรงแรมอาจจะมีห้องพักแบบ 3 ท่าน อาจจะได้เป็น 1 เตียงใหญ่กับ 1 เตียงเสริม
-  โรงแรมในเวียดนามห้องที่เป็นห้องเดี่ยวอาจเป็นห้องที่มีขนาดกะทัดรัด และไม่มีอ่างอาบน้ำบางโรงแรมแต่ละชั้นจะมี เพียงไม่กี่ห้องซึ่งในกรณีมาเป็นครอบครัวใหญ่ใช้หลายห้อง ห้องพักอาจจะได้ติดกันและอาจจะได้คนละชั้นและบาง โรงแรมอาจจะมีลิฟต์ซึ่งขึ้นอยู่กับการออกแบบของแต่ละโรงแรมนั้น ๆ



\*\* ก่อนตัดสินใจจองทัวร์ควรอ่านเงื่อนไขการเดินทางและรายการทัวร์อย่างละเอียดทุกหน้าอย่างถี่ถ้วนแล้วจึงมัดจำเพื่อประโยชน์ของท่านเอง ทางบริษัทฯจะถือว่า ท่านรับทราบและยอมรับในเงื่อนไขต่างๆของบริษัทฯที่ได้ระบุในรายการทัวร์ทั้งหมด\*\*