



บริษัท ไทม์ ทู คัม ทราเวล
Time To Come Travel
เลขที่ใบอนุญาต 11/11650



โทร. 062-141-1771
67/17 ซอยสุภาภิบาล 5 ซอย 64
แขวงออเงิน เขตสายไหม กรุงเทพมหานคร 10220



BT-HAN12_VN_SAPA HANOI MEGA GRAND WORLD_NOV 2024 - MAR 2025

Vietnam Airlines

BT-HAN12_VN

4 วัน | 3 คืน

มหัศจรรย์ VIETNAM

เวียดนามเหนือ • ซาปา • ฮานอย

17,999.-

ราคาเริ่มต้น

จุดเช็คอินแห่งใหม่เมืองฮานอย Mega Grand World
นั่งรถรางและกระเช้าขึ้นเขา ฟ่านซิปีน
หมู่บ้านชาวเขา Cat Cat Village
📅 เดินทาง พ.ย. 67 - มี.ค. 68

ฟรี!!
น้ำหนักกระเป๋า
23 kg.

★★★★
พักโรงแรมดี
4 ดาว

🍴 | อาหาร
9 มื้อ



Vietnam Airlines

BT-HAN12_VN

4 วัน | 3 คืน

มหัศจรรย์

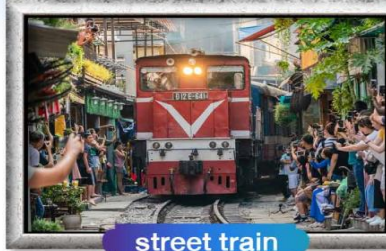
VIETNAM

เวียดนามเหนือ • ซาปา • ฮานอย

จุดเช็คอินแห่งใหม่ Mega Grand World

นั่งรถรางและกระเช้าขึ้นเขา ฟานซีปัน

หมู่บ้านชาวเขา Cat Cat Village



street train



สะพานแก้วมิงกรเมฆ

เดินทางโดยสายการบินเวียดนามแอร์ไลน์



อาหาร : 9 มื้อ



FLIGHT : VN610
BKK 12.20 → — HAN 14.20

FLIGHT : VN619
HAN 15.50 → — BKK 17.55

วันที่	รายการทัวร์	อาหาร			โรงแรม
		เช้า	กลางวัน	เย็น	
1	• สุวรรณภูมิ กรุงเทพฯ • สนามบินนอยไบ เวียดนาม • ลาวไก • ซาปา			✓	SAPA CHARM HOTEL 4* หรือเทียบเท่ามาตรฐานเวียดนาม
2	• ซาปา • นั่งรถรางขึ้นกระเช้าฟานซีปัน • Moana Sapa • หมู่บ้านชาวเขา • ตลาดซาปา	✓	✓	✓	SAPA CHARM HOTEL 4* หรือเทียบเท่ามาตรฐานเวียดนาม
3	• สะพานแก้วมิงกรเมฆ • ฮานอย • ร้านเสื้อผ้า • ทางรถไฟฮานอย	✓	✓	✓	GLOUD HOTEL 4* หรือเทียบเท่ามาตรฐานเวียดนาม
4	• Mega Grand World • สนามบินสุวรรณภูมิ กรุงเทพฯ	✓	✓		

รายการทัวร์อาจมีสลับปรับเปลี่ยนตามความเหมาะสม โดยดูสถานการณ์หน้างานเป็นหลัก แต่จะเกี่ยวข้องครบทุกรายการ



BT-HAN12_VN_SAPA HANOI MEGA GRAND WORLD_NOV 2024 - MAR 2025

โปรแกรมการเดินทาง 4 วัน 3 คืน : เดินทางโดยสายการบินเวียดนามแอร์ไลน์ 

BKK → HAN			HAN → BKK		
เที่ยวบิน	ออก	ถึง	เที่ยวบิน	ออก	ถึง
VN610	12.20	14.20	VN619	15.50	17.55

วันแรก สุวรรณภูมิ กรุงเทพฯ • สนามบินนอยไบ เวียดนาม • ลาวไก • ซาปา

🌅 (-/-/เย็น)

09.30 น. พร้อมกันที่ **สนามบินสุวรรณภูมิ** ขาออก ชั้น 4 เคาน์เตอร์สายการบินเวียดนามแอร์ไลน์ **Vietnam Airlines (VN)** โดยมีเจ้าหน้าที่อำนวยความสะดวกแก่ทุกท่าน



หมายเหตุ

เนื่องจากตัวเครื่องบินของคณะเป็นตัวสุ่มระบบ **Random** ไม่สามารถล็อกที่นั่งได้ ที่นั่งอาจจะไม่ได้นั่งติดกับ และไม่สามารถเลือกช่วงที่นั่งบนเครื่องบินได้ในคณะ ซึ่งเป็นไปตามเงื่อนไขสายการบิน

12.20 น. ออกเดินทางสู่ **กรุงฮานอย** โดยเที่ยวบิน **VN 610** (มีบริการอาหาร+เครื่องดื่มบนเครื่องขาไป-กลับ)

14.20 น. เดินทางถึง **สนามบินนอยไบ** กรุงฮานอย ผ่านพิธีการตรวจคนเข้าเมืองเป็นที่เรียบร้อยแล้ว **(เวลาท้องถิ่นที่เวียดนาม เท่ากับประเทศไทย)**

จากนั้น เดินทางสู่ **จังหวัดลาวไก-ซาปา** โดยเส้นทางด่วนจากกรุงฮานอยด้วยระยะทางกว่า 245 กิโลเมตร เดินทางต่อไปยัง เมืองซาปาซึ่งเป็นอำเภอหนึ่งตั้งอยู่ในจังหวัดลาวไก ด้วยระยะทางประมาณ 40 กิโลเมตร **(ใช้เวลาเดินทางโดยประมาณ 5 ชั่วโมง)** ตั้งอยู่สูงกว่าระดับน้ำทะเลประมาณ 1,500 เมตร



BT-HAN12_VN_SAPA HANOI MEGA GRAND WORLD_NOV 2024 - MAR 2025



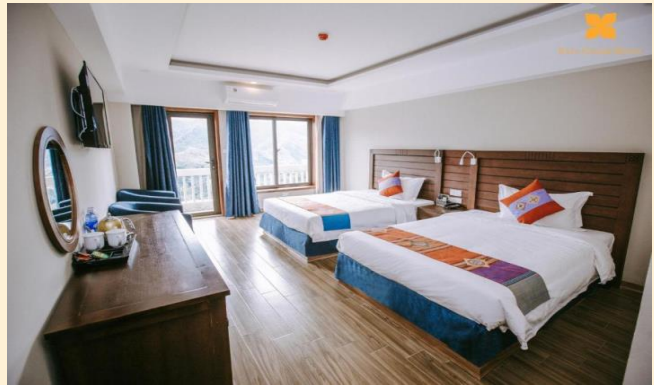
มทศจรรย
เวียดนาม
ฮานอย • ซาปา • ฟานซิปัน

เย็น

🍴 บริการอาหารเช้า ณ ร้านอาหาร

สมควรแก่เวลานำท่านเข้าที่พัก **SAPA CHARM HOTEL 4*** หรือเทียบเท่ามาตรฐานเวียดนาม

(โรงแรมที่ระบุในรายการทัวร์เป็นเพียงโรงแรมที่นำเสนอเบื้องต้นเท่านั้น ซึ่งอาจมีการเปลี่ยนแปลงแต่โรงแรมที่เข้าพักจะเป็นโรงแรมระดับเทียบเท่ากัน)





BT-HAN12_VN_SAPA HANOI MEGA GRAND WORLD_NOV 2024 - MAR 2025

วันที่สอง ซาปา • นั่งรถรางขึ้นกระเช้าฟานซีปัน • Moana Sapa • หมู่บ้านชาวเขา • ตลาดซาปา
📍 (เช้า/กลางวัน/เย็น)

เช้า 📍 บริการอาหารเช้า ณ ห้องอาหารของโรงแรม

นำท่านเดินทางสู่ จุดชมวิวที่สูงที่สุดในซาปา ชมทัศนียภาพของเมืองซาปารอบด้านรายล้อมไปด้วย เทือกเขา และเทือกเขาเหล่านี้ก็ได้ทอดยาวมาจากมณฑลยูนนานในประเทศจีน และจะมียอดเขาที่สูงโดดเด่นที่สุดในบรรดายอดอื่นๆ คือ **ฟานซีปัน(Fansipan)** ของเทือกเขาหวางเหลียนเซินนี้ นับว่าเป็นยอดเขาที่สูงที่สุดในแถบอินโดจีน สูงถึง 3,143 เมตร ชมทิวทัศน์เมืองซาปาในมุมมองแบบพาโนรามา



จากนั้น นำท่าน**นั่งรถรางใหม่** สุดจาก สถานีซาปาสู่สถานีกระเช้าเพื่อขึ้น**ยอดเขาฟานซีปันระยะทางประมาณ 2 กิโลเมตร** ท่านจะได้สัมผัสกับความสวยงามของธรรมชาติระหว่าง**สองข้างทาง** นำท่านขึ้นสู่ฟานซีปันยอดเขาสูงสุดแห่งเวียดนามและในภูมิภาคอินโดจีน สูง3,143 เมตร จนได้รับการกล่าว



ขานว่า **“หลังคาแห่งอินโดจีน”** สูงที่สุดในอินโดจีนบนความสูงจากระดับน้ำทะเลปานกลาง 3,143 เมตร และมีความหลากหลายทางชีวภาพสูงอย่างยิ่งสภาพป่าก็ยังคงมีความสมบูรณ์และสวยงามมากกว่าการเดินทางเท้าสู่อยอดเขาแห่งนี้ไม่ได้สะดวกสบายเลย เพราะสภาพเส้นทางที่

BT-HAN12_VN_SAPA HANOI MEGA GRAND WORLD_NOV 2024 - MAR 2025

ค่อนข้างชั้น จนมีเฉพาะผู้พิสมัยการเดินทางจากทั่วโลกเลือกเป็นจุดหมายปลายทางสำหรับการ
ทดสอบกำลังใจและชื่นชมความงามของผืนป่าดินร้อนแห่งเอเชีย (ราคานี้รวมค่ารถรางจาก
ด้านล่างถึงจุดขึ้นกระเช้าไฟฟ้า)

หมายเหตุ : กระเช้าฟานซีปินอาจจะมีการปิดปรับปรุง
ซึ่งจะแจ้งให้ทราบล่วงหน้า ทางบริษัทฯ จะทำการคืนเงิน
ค่ากระเช้าหน้างานท่านละ 1,000 บาทค่ะ ในกรณีที่ไม่ได้
ขึ้นกระเช้าฟานซีปิน



จุดที่ 1 Sapa Station

จุดที่ 2 Mono rail Train

จุดที่ 3 Mono rail

จุดที่ 4 Fansipan

Walking down

Excluding

Cable car

Including

Including

หมายเหตุ : จากจุดกระเช้าไฟฟ้าไปถึงยอดเขาฟานซีปิน มี2เส้นทางในการขึ้นไปถึงยอดเขา คือ เดินเท้าขึ้น
บันไดไปบนยอดเขาฟานซีปิน หรือ นั่งรถรางเล็กขึ้นไป-กลับ ยอดเขาฟานซีปินจะมีค่าใช้จ่ายเพิ่มเติมประมาณ
500 บาท/ท่าน (ท่านใดจะขึ้นรถรางสามารถแจ้งที่เจ้าหน้าที่หน้างานได้เลยค่ะ/ครับ)

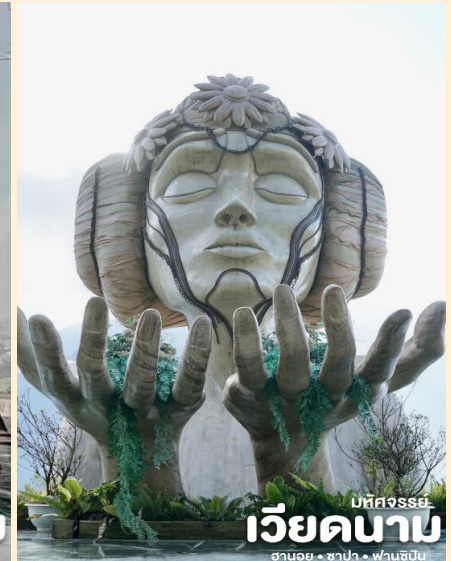
หมายเหตุ2 : กระเช้าฟานซีปินอาจจะมีการปิดปรับปรุงซึ่งจะแจ้งให้ทราบล่วงหน้า ทางบริษัทฯ จะทำการคืน
เงินค่ากระเช้าหน้างานท่านละ 1,000 บาทค่ะ ในกรณีที่ไม่ได้ขึ้นกระเช้าฟานซีปิน

กลางวัน 🍽️ บริการอาหารกลางวัน ณ ร้านอาหาร

BT-HAN12_VN_SAPA HANOI MEGA GRAND WORLD_NOV 2024 - MAR 2025

จากนั้น

นำท่านสู่ **โมอาน่า (Moana Sapa Cafe)** จุดเช็คอินแห่งใหม่ของเมืองซาปาคัลัยกับประตูล้อมรอบที่
บาหลี ให้ท่านได้ถ่ายรูปเก๋ๆกับมุมน่ารักๆ ที่เมื่อมองไปด้านหลังจะเห็นเป็นวิวภูเขาอันสวยงาม
นอกจากนี้ยังมีเครื่องดื่มจำหน่าย ให้ท่านได้อิสระกับบรรยากาศสุดฟิน



BT-HAN12_VN_SAPA HANOI MEGA GRAND WORLD_NOV 2024 - MAR 2025

นำท่าน เดินทางสู่ **หมู่บ้านชาวเขา Cat Cat Village** หมู่บ้านชาวเขาเผ่าม้งดำ ชมวิถีชีวิตความเป็นอยู่ของชาวเขาในหมู่บ้านนี้และชมแปลงนาข้าวแบบขั้นบันไดที่สวยงามกว้างสุดลูกหูลูกตา และเมื่อท่านเดินลงไปด้านล่างสุดของหมู่บ้าน จะได้สัมผัสความสวยงามของน้ำตกท่ามกลางหมู่บ้านอีกด้วย และอิสระท่าน **ช้อปปิ้งในซ้มาเก็ต** ให้ท่านได้เลือกซื้อของที่ระลึกและของฝากต่างๆมากมายตามอัธยาศัย



เย็น ๑๗ บริการอาหารเย็น ณ ร้านอาหารหรือที่พัก **เมนูพิเศษ ซาบูหม้อไฟปลาแซลมอน+ไวน์แดงดालัด** สมควรแก่เวลานำท่านเข้าที่พัก **SAPA CHARM HOTEL 4*** หรือเทียบเท่ามาตรฐานเวียดนาม (โรงแรมที่ระบุในรายการทัวร์เป็นเพียงโรงแรมที่นำเสนอเบื้องต้นเท่านั้น ซึ่งอาจมีการเปลี่ยนแปลงแต่โรงแรมที่เข้าพักจะเป็นโรงแรมระดับเทียบเท่ากัน)

BT-HAN12_VN_SAPA HANOI MEGA GRAND WORLD_NOV 2024 - MAR 2025

วันที่สาม สะพานแก้วมังกรเมฆ • ฮานอย • ร้านเยื่อไม้ • ทางรถไฟฮานอย

📍 (เช้า/กลางวัน/เย็น)

เช้า 📍 บริการอาหารเช้า ณ ห้องอาหารของโรงแรม

จากนั้น นำท่านเดินทางชม **สะพานแก้วมังกรเมฆ Rong May Glass Bridge** เป็นสะพานแก้วใสแห่งแรกในประเทศไทยเวียดนาม ท่านจะได้สัมผัสกับบรรยากาศแบบวิวพาโนรามา 360 องศา ทำความสูงจากระดับน้ำทะเล 2,000 เมตร มีระบบลิฟต์แก้วใสสูงถึง 300 เมตร ชมทัศนียภาพได้สุดลูกหูลูกตา



หลังจากนั้น นำท่านเดินทางสู่เมือง **ฮานอย** เดินทางโดยรถโค้ชปรับอากาศ **(ใช้เวลาเดินทางโดยประมาณ 5 ชั่วโมง)** ให้ท่านได้เพลิดเพลินไปกับการชมบรรยากาศธรรมชาติทั้ง 2 ข้างทางและวิถีชีวิตของชาวเวียดนาม จากนั้น **นำท่านสู่ ร้านเยื่อไม้**

กลางวัน 📍 บริการอาหารกลางวัน ณ ร้านอาหาร

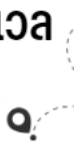
BT-HAN12_VN_SAPA HANOI MEGA GRAND WORLD_NOV 2024 - MAR 2025

นำท่าน เดินทางสู่ อีกหนึ่งไฮไลท์ที่ต้องมาแวะ **ทางรถไฟฮานอย หรือ Ha Noi Train Street** เป็นชุมทางรถไฟที่มีอายุกว่า 100 ปีวิ่งผ่าน ตั้งอยู่ในตรอกแคบๆ ย่าน Old Quarter สามารถนั่งมองรถไฟวิ่งผ่านอย่างใกล้ชิด มีคาเฟ่ เครื่องดื่มชาย และก่อนรถไฟมาประมาณ 10 นาที จะมีพนักงานเจ้าหน้าที่คอยบอกให้เรายืนอยู่ภายในเส้นที่ปลอดภัย ถือเป็นอีกประสบการณ์ใหม่ๆที่ได้ชมรถไฟอย่างใกล้ชิด



เมทีจสรย์
เวียดนาม
ฮานอย • ซาปา • ฟานซิปัน

เย็น **🍽️ บริการอาหารเย็น ณ ร้านอาหารพิเศษ !!! อาหารแบบบุฟเฟ่ต์นานาชาติ ณ SEN BUFFET**
จากนั้น นำท่านเข้าพัก **GLOUD HOTEL 4*** หรือเทียบเท่ามาตรฐานเวียดนาม
(โรงแรมที่ระบุในรายการทัวร์เป็นเพียงโรงแรมที่นำเสนอเบื้องต้นเท่านั้น ซึ่งอาจมีการเปลี่ยนแปลงแต่โรงแรมที่เข้าพักจะเป็นโรงแรมระดับเทียบเท่ากัน)



BT-HAN12_VN_SAPA HANOI MEGA GRAND WORLD_NOV 2024 - MAR 2025

วันที่สี่

Mega Grand World • สยามบิณสุวรรณภูมิ กรุงเทพฯ

10 (เช้า/กลางวัน/-)

เช้า

10 บริการอาหารเช้า ณ ห้องอาหารของโรงแรม

นำท่าน

เดินทางสู่ **Mega Grand World Hanoi** สถานที่เที่ยวยอดฮิตแห่งใหม่ "กรุงฮานอย" ประกอบด้วยพื้นที่จำลองเมืองเวนิสและเคทาว์นกลาง Ocean City โดยความพิเศษของ Mega Grand World Hanoi คือการผสมผสานเสน่ห์ความเป็นตะวันออกกับความเป็นตะวันตกเข้าไว้อย่างลงตัว ซึ่งที่นี่เต็มไปด้วยอาคารสีสันสดใสสไตล์ยุโรป มีให้ลองเรือกอนโดล่า ชมเมือง "มหานครแห่งความฝัน" นอกจากนี้ภูมิทัศน์อันงดงามแล้วยังมีกิจกรรมที่น่าสนใจคือ การแสดงที่ผสมผสานเทคโนโลยี mapping 3D บนผืนน้ำที่ใหญ่ที่สุดในเอเชีย - The Grand Voyage ซึ่งการแสดงจะเปิดให้เข้าชมฟรี ตั้งแต่เวลา 20.30 น. ทุกวัน โดยที่นี้รวมศูนย์การค้า ความบันเทิง ร้านค้า ที่เที่ยว ถ่ายรูป และแหล่งพักผ่อนไว้ด้วยกัน บรรยากาศเหมือนเราหลุดไปอยู่ในยุโรป เวนิส อิตาลี *(ไม่รวมกิจกรรมต่างๆ ในบริเวณ Mege Grand World)*





BT-HAN12_VN_SAPA HANOI MEGA GRAND WORLD_NOV 2024 - MAR 2025

- กลางวัน **🍽️ บริการอาหารกลางวัน ณ ร้านอาหาร**
ได้เวลาสมควรนำท่านเดินทางสู่ **สนามบินนานาชาตินอยไบ**
- 15.50 น.** ออกเดินทางสู่ท่าอากาศยานสุวรรณภูมิ โดยสายการบินเวียดนามแอร์ไลน์ **Vietnam Airlines (VN)**
เที่ยวบินที่ VN 619
- 17.55 น.** เดินทางถึงกรุงเทพฯโดยสวัสดิภาพ พร้อมความประทับใจไม่รู้ลืม

อัตราค่าบริการและเงื่อนไขรายการท่องเที่ยว

มหัศจรรย์...เวียดนาม ฮานอย ซาปา ฟานซิปัน 4 วัน 3 คืน					
วันเดินทาง	วันเดินทางกลับ	จำนวนต่อ กรุ๊ป	ผู้ใหญ่	เด็กไม่มีเตียง	พักเดี่ยว
29 พ.ย. 67	02 ธ.ค. 67	30+1	17,999	16,999	4,000
25 ธ.ค. 67	28 ธ.ค. 67	30+1	19,999	18,999	4,000
14 ก.พ. 68	17 ก.พ. 68	30+1	17,999	16,999	4,000
21 ก.พ. 68	24 ก.พ. 68	30+1	17,999	16,999	4,000
28 ก.พ. 68	03 มี.ค. 68	30+1	18,999	17,999	4,000
14 มี.ค. 68	17 มี.ค. 68	30+1	18,999	17,999	4,000
21 มี.ค. 68	24 มี.ค. 68	30+1	18,999	17,999	4,000
28 มี.ค. 68	31 มี.ค. 68	30+1	18,999	17,999	4,000

****ราคา INFANT (อายุไม่ถึง 2 ปี บริบูรณ์ ณ วันเดินทางกลับ) ท่านละ 5,000 บาท
อัตรานี้รวมรายการทัวร์และตั๋วเครื่องบินแล้ว****
****จอยแลนไม่รวมตั๋วเครื่องบินลดจากราคาทัวร์ 3,500 บาท/ท่าน****

****โปรแกรมอาจมีการสลับสับเปลี่ยนหน้างานโดยคำนึงถึงประโยชน์ลูกค้าเป็นสำคัญ****

อัตราค่าบริการรวม

- ✖ ตัวเครื่องบินไป-กลับพร้อมกระเป๋า เป็นตัวหมู่คณะไม่สามารถสะสมไมล์ได้ และไม่สามารถอัพเกรดที่นั่งได้ อยู่ต่อต้องเสียค่าเปลี่ยนแปลงตัว
- ✖ ที่พักโรงแรมตามรายการ 3 คืน พักห้องละ 2-3 ท่าน (กรณีมาไม่ครบคู่และไม่ต้องการเพิ่มเงินพักห้องเดียว)
- ✖ ค่าระวางน้ำหนักกระเป๋าไม่เกิน 23 กก.ต่อ 1 ใบ (โหลดได้ท่านละ 1 ใบ) กระเป๋าถือขึ้นเครื่อง Hand Carry 7 กก.ต่อ 1 ใบ
- ✖ ค่าอาหารทุกมื้อตามรายการระบุ (สงวนสิทธิ์ในการสลับมือหรือเปลี่ยนแปลงเมนูอาหารตามสถานการณ์)
- ✖ น้ำดื่มบริการบนรถวันละ 1 ขวด/ท่าน
- ✖ ค่าเข้าชมสถานที่ตามรายการระบุ
- ✖ ค่ารถโค้ชรับ-ส่งสถานที่ท่องเที่ยวตามรายการระบุ
- ✖ ภาษีน้ำมันและภาษีตัวทุกชนิด (สงวนสิทธิ์เก็บเพิ่มหากสายการบินปรับขึ้นก่อนวันเดินทาง)
- ✖ ประกันอุบัติเหตุวงเงิน 1,000,000 บาท (เป็นไปเงื่อนไขตามกรมธรรม์)

*เงื่อนไขประกันการเดินทาง ค่าประกันอุบัติเหตุและค่ารักษาพยาบาล คุ่มครองเฉพาะกรณีที่ได้รับอุบัติเหตุของผู้เดินทาง ระหว่างการเดินทาง ไม่คุ้มครองถึงการสูญเสียทรัพย์สินส่วนตัวและไม่คุ้มครองโรคประจำตัวและปัญหาสุขภาพอื่นๆ

อัตราค่าบริการไม่รวม

- ✖ ค่าทำหนังสือเดินทางไทย และค่าธรรมเนียมสำหรับผู้ถือพาสปอร์ตต่างชาติ
- ✖ ค่าน้ำหนักกระเป๋าเดินทางในกรณีที่เกิดกว่าสายการบินกำหนด 23 กิโลกรัมต่อท่าน
- ✖ ค่าใช้จ่ายส่วนตัว อาทิ อาหารและเครื่องดื่มที่สั่งเพิ่มพิเศษ, โทรศัพท์-โทรสาร, อินเทอร์เน็ต, มินิบาร์, ซักรีดที่ไม่ได้ระบุไว้ในรายการ
- ✖ ค่าใช้จ่ายอันเกิดจากความล่าช้าของสายการบิน, อุบัติภัยทางธรรมชาติ, การประท้วง, การจลาจล, การนัดหยุดงาน, การถูกปฏิเสธไม่ให้ออกและเข้าเมืองจากเจ้าหน้าที่ตรวจคนเข้าเมืองและเจ้าหน้าที่กรมแรงงานทั้งที่เมืองไทยและต่างประเทศซึ่งอยู่นอกเหนือความควบคุมของบริษัทฯ
- ✖ หากหน่วยงานรัฐบาลไทย และ/หรือ เวียดนามมีการปรับเปลี่ยนข้อกำหนดเกี่ยวกับการกักตัวเพิ่มเติม และ/หรือ ขอเรียกตรวจโรคเพิ่มเติมทางผู้เดินทางจะต้องเป็นผู้รับผิดชอบค่าใช้จ่ายส่วนเกิน
- ✖ ภาษีมูลค่าเพิ่ม 7% และภาษีหัก ณ ที่จ่าย 3%
- ✖ ค่าทิปไกด์ท้องถิ่น, พนักงานขับรถ, ผู้ช่วยคนขับรถ 1,200 บาท/ทริป/ลูกทัวร์ 1 ท่าน (บังคับตามระเบียบธรรมเนียมของประเทศ)
- ✖ ค่าทิปหัวหน้าทัวร์ตามสินน้ำใจของทุกท่านคะ (ไม่รวมในทิปไกด์ท้องถิ่นและคนขับรถคณะแต่ไม่บังคับทิปคะ)



กรณีที่ต้องออกตัวภายใน เช่น (ตัวเครื่องบิน, ตัวรถทัวร์, ตัวรถไฟ) กรุณาสอบถามที่เจ้าหน้าที่ทุกครั้ง ก่อนทำการออกตัว เนื่องจากสายการบินอาจมีการเปลี่ยนแปลงไฟลท์บิน หรือเวลาบินโดยไม่แจ้งให้ทราบล่วงหน้า ทางบริษัทฯ จะไม่รับผิดชอบใด ๆ ในกรณี ถ้าท่านออกตัวภายในโดยไม่แจ้งให้ทราบและหากไฟลท์บินมีการปรับเปลี่ยนเวลาบินเพราะถือว่าท่านยอมรับในเงื่อนไขดังกล่าว



เงื่อนไขการสำรองที่นั่งและการยกเลิกทัวร์



การจองทัวร์

- กรุณาจองทัวร์ล่วงหน้า ก่อนการเดินทาง พร้อมชำระมัดจำ 10,000 บาท ส่วนที่เหลือชำระทันทีก่อนการเดินทางไม่น้อยกว่า 21 วัน มิฉะนั้นถือว่าท่านยกเลิกการเดินทางโดยอัตโนมัติ (ช่วงเทศกาล, วันหยุดนักขัตฤกษ์ กรุณาชำระก่อนเดินทาง 30 วัน)

กรณียกเลิก : จอยกรูป

- ยกเลิกก่อนการเดินทาง 45 วันขึ้นไป บริษัทฯ จะคืนเงินมัดจำให้ทั้งหมด โดยหักค่าใช้จ่ายที่เกิดขึ้นจริง **ยกเว้นในกรณีวันหยุดเทศกาล, วันหยุดนักขัตฤกษ์ ยกเลิกก่อนการเดินทาง 60 วัน จะคืนเงินมัดจำให้ทั้งหมด โดยหักค่าใช้จ่ายที่เกิดขึ้นจริง** (ค่าใช้จ่ายที่เกิดขึ้นจริง อาทิเช่น ค่าตั๋วเครื่องบิน ค่าโรงแรม ฯลฯ)
- ยกเลิกการเดินทาง 45 วัน ก่อนการเดินทาง หักค่าทัวร์ 50% จากราคาขาย และหักค่าใช้จ่ายที่เกิดขึ้นจริงทั้งหมดไม่ว่ากรณีใดๆ ทั้งสิ้น (ค่าใช้จ่ายที่เกิดขึ้นจริง อาทิเช่น ค่าตั๋วเครื่องบิน ค่าโรงแรม ฯลฯ)
- ยกเลิกการเดินทาง 30 วัน ก่อนการเดินทาง บริษัทฯ ขอสงวนสิทธิ์เก็บเงินค่าทัวร์ทั้งหมดไม่ว่ากรณีใด ๆ ทั้งสิ้น

กรณียกเลิก : ตัดกรูป

- ยกเลิกหรือเลื่อนการเดินทางต้องทำก่อนการเดินทาง 60 วัน บริษัทฯ จะคืนเงินมัดจำให้ทั้งหมด **ยกเว้นในกรณีวันหยุดเทศกาล, วันหยุดนักขัตฤกษ์ ทางบริษัทฯ ขอสงวนสิทธิ์ยึดเงินมัดจำโดยไม่มีเงื่อนไขใดๆทั้งสิ้น**
- ยกเลิกการเดินทางภายใน 60 วัน **ทางบริษัทฯ ขอสงวนสิทธิ์ยึดเงินมัดจำโดยไม่มีเงื่อนไขใดๆทั้งสิ้น**
- ยกเลิกการเดินทางหลังชำระเต็มจำนวน **ทางบริษัทฯ ขอสงวนสิทธิ์เก็บเงินค่าทัวร์ทั้งหมดโดยไม่มีเงื่อนไขใดๆทั้งสิ้น**

กรณีเจ็บป่วย

- กรณีเจ็บป่วย จนไม่สามารถเดินทางได้ ซึ่งจะต้องมีใบรับรองแพทย์จากโรงพยาบาลรับรอง บริษัทฯ จะทำการเลื่อนการเดินทางของท่านไปยังคณะต่อไป แต่ทั้งนี้ท่านจะต้องเสียค่าใช้จ่ายที่ไม่สามารถยกเลิกหรือเลื่อนการเดินทางได้ตามความเป็นจริง
- ในกรณีเจ็บป่วยกะทันหันก่อนล่วงหน้าเพียง 7 วันทำการ ทางบริษัทฯ ขอสงวนสิทธิ์ในการคืนเงินทุกกรณี

กรณีจองทัวร์วันหยุดเทศกาล, วันหยุดนักขัตฤกษ์, วันหยุดยาวต่อเนื่อง และได้มีการแจ้งยกเลิกทัวร์ทางบริษัทขอสงวนสิทธิ์เก็บค่าทัวร์ทั้งหมด โดยไม่มีเงื่อนไขใดๆ ทั้งสิ้น



เงื่อนไขอื่น ๆ



- บริษัทฯ ขอสงวนสิทธิ์ในการเก็บค่าใช้จ่ายทั้งหมด กรณีท่านยกเลิกการเดินทางและมีผลทำให้คณะเดินทางไม่ครบตามจำนวนที่บริษัทฯ กำหนดไว้ (15 ท่านขึ้นไป) เนื่องจากเกิดความเสียหายต่อทางบริษัทฯ และผู้เดินทางอื่นที่เดินทางในคณะเดียวกัน บริษัทฯ ต้องนำไปชำระค่าเสียหายต่าง ๆ ที่เกิดจากการยกเลิกของท่าน
- คณะผู้เดินทางจำนวน 15 ท่านขึ้นไป จึงออกเดินทาง ในกรณีที่มีผู้เดินทางไม่ถึง 15 ท่าน ขอสงวนสิทธิ์เลื่อนวันเดินทาง หรือ ยกเลิกการเดินทาง โดยทางบริษัทฯ จะแจ้งให้ท่านทราบล่วงหน้า 10 วันก่อนการเดินทาง
- กรณีที่ท่านต้องออกตัวภายใน เช่น (ตัวเครื่องบิน, ตัวรถทัวร์, ตัวรถไฟ) กรุณาสอบถามที่เจ้าหน้าที่ทุกครั้งก่อนทำการออกตัว เนื่องจากสายการบินอาจมีการปรับเปลี่ยนไฟล์ทบิน หรือเวลาบิน โดยไม่แจ้งให้ทราบล่วงหน้า ทางบริษัทฯ จะไม่รับผิดชอบใด ๆ ในกรณี ถ้าท่านออกตัวภายในโดยไม่แจ้งให้ทราบและหากไฟล์ทบินมีการปรับเปลี่ยนเวลาบินเพราะถือว่าท่านยอมรับเงื่อนไขดังกล่าว
- กรณีผู้เดินทางที่ต้องการความช่วยเหลือเป็นพิเศษ เช่น การขอใช้วีลแชร์ที่สนามบิน กรุณาแจ้งบริษัทฯ อย่างน้อย 7 วันก่อนการเดินทาง หรือเริ่มตั้งแต่ท่านจองทัวร์ มิฉะนั้นทางบริษัทฯ ไม่สามารถจัดการได้ล่วงหน้า ทางบริษัทฯ ขอสงวนสิทธิ์ในการเรียกเก็บค่าใช้จ่ายตามจริงที่เกิดขึ้นกับผู้เดินทาง (ถ้ามี)
- การท่องเที่ยวประเทศเวียดนามนั้นจะต้องมีการเข้าชมสินค้าของทางรัฐบาล เพื่อเป็นการส่งเสริมการท่องเที่ยวดังกล่าว คือ ร้านอาหาร, ร้านไม้ไฟ, ร้านหัตถกรรม เป็นต้น หากท่านใดไม่เข้าร้านดังกล่าวจะต้องจ่ายค่าทัวร์เพิ่ม ทางบริษัทฯ จะขอถือว่าท่านรับทราบและยอมรับเงื่อนไขดังกล่าวแล้ว
- อาหารที่ประเทศเวียดนาม ได้รับอิทธิพลมาจากจีน โดยรสชาติจะออกไปทางจัดส่วนใหญ่อร่อยไม่ค่อยจัดและอาหารทะเลจะเป็นขนาดของตามประเทศเวียดนาม
- กรณีท่านเป็นอิสลาม ไม่สามารถทานอาหารบางประเภทได้ โปรดระบุให้ชัดเจนก่อนทำการจอง กรณีแจ้งล่วงหน้าก่อนเดินทางกะทันหัน อาจมีค่าใช้จ่ายเพิ่มเติม

รายละเอียดเพิ่มเติม

- บริษัทฯ มีสิทธิ์ในการเปลี่ยนแปลงโปรแกรมทัวร์ในกรณีที่เกิดเหตุสุดวิสัยจนไม่อาจแก้ไขได้
- เที่ยวบิน, ราคาและรายการท่องเที่ยว สามารถเปลี่ยนแปลงได้ตามความเหมาะสมโดยคำนึงถึงผลประโยชน์ของผู้เดินทางเป็นสำคัญ
- หนังสือเดินทางต้องมีอายุการใช้งานเหลือไม่น้อยกว่า 6 เดือน และบริษัทฯ รับเฉพาะผู้มีจุดประสงค์เดินทางเพื่อท่องเที่ยวเท่านั้น (หนังสือเดินทางต้องมีอายุเหลือใช้งานไม่น้อยกว่า 6 เดือน บริษัทฯ ไม่รับผิดชอบหากอายุเหลือไม่ถึงและไม่สามารถเดินทางได้)
- ทางบริษัทฯ จะไม่รับผิดชอบใดๆ ทั้งสิ้น หากเกิดความล่าช้าของสายการบิน, สายการบินยกเลิกบิน , การประท้วง, การนัดหยุดงาน, การก่อกองกำลังหรือกรณีท่านถูกปฏิเสธการเข้าหรือออกเมืองจากเจ้าหน้าที่ตรวจคนเข้าเมือง หรือ เจ้าหน้าที่กรมแรงงานทั้งจากไทย และต่างประเทศซึ่งอยู่นอกเหนือความรับผิดชอบของบริษัทฯ หรือเหตุภัยพิบัติทางธรรมชาติ (ซึ่งลูกค้าจะต้องยอมรับในเงื่อนไขในกรณีที่เกิดเหตุสุดวิสัย ซึ่งอาจจะปรับเปลี่ยนโปรแกรมตามความเหมาะสม)
- ทางบริษัทฯ จะไม่รับผิดชอบใดๆ ทั้งสิ้น หากผู้เดินทางประสบเหตุสภาวะฉุกเฉินจากโรคประจำตัว ซึ่งไม่ได้เกิดจากอุบัติเหตุ ในรายการท่องเที่ยว (ซึ่งลูกค้าจะต้องยอมรับในเงื่อนไขในกรณีที่เกิดเหตุสุดวิสัย ซึ่งอยู่นอกเหนือความรับผิดชอบของบริษัทฯ ทั่ว)
- ทางบริษัทฯ จะไม่รับผิดชอบใดๆ ทั้งสิ้น หากท่านใช้บริการของทางบริษัทฯ ไม่ครบ อาทิ ไม่เที่ยวบางรายการ, ไม่ทานอาหารบางมื้อ, เพราะค่าใช้จ่ายทุกอย่างทางบริษัทฯ ได้ชำระค่าใช้จ่ายให้ตัวแทนต่างประเทศแบบเหมาจ่ายขาด ก่อนเดินทางเรียบร้อยแล้ว เป็นการชำระเหมาขาด
- ทางบริษัทฯ จะไม่รับผิดชอบใดๆ ทั้งสิ้น หากเกิดสิ่งของสูญหายจากการโจรกรรมและหรือเกิดอุบัติเหตุที่เกิดจากความประมาทของนักท่องเที่ยวเองหรือในกรณีที่กระเป๋าเกิดสูญหายหรือชำรุดจากสายการบิน
- กรณีที่การตรวจคนเข้าเมืองทั้งที่กรุงเทพฯ และในต่างประเทศปฏิเสธมิให้เดินทางออกหรือเข้าประเทศที่ระบุไว้ในรายการเดินทาง บริษัทฯ ขอสงวนสิทธิ์ที่จะไม่คืนค่าบริการไม่ว่ากรณีใดๆ ทั้งสิ้น
- ตัวเครื่องบินเป็นตัวราคาพิเศษ กรณีที่ท่านไม่เดินทางพร้อมคณะไม่สามารถนำมาเลื่อนวันหรือคืนเงินและไม่สามารถเปลี่ยนชื่อได้ หากมีการปรับราคาบัตรโดยสารสูงขึ้น ตามอัตราค่าน้ำมันหรือค่าเงินแลกเปลี่ยน ทางบริษัทฯ ขอสงวนสิทธิ์ปรับราคาตัวดังกล่าว
- เมื่อท่านตกลงชำระเงินไม่ว่าทั้งหมดหรือบางส่วนผ่านตัวแทนของบริษัทฯ หรือชำระโดยตรงกับทางบริษัทฯ ทางบริษัทฯ จะถือว่าท่านได้ยอมรับในเงื่อนไขข้อตกลงต่างๆ ที่ได้ระบุไว้ข้างต้นนี้แล้วทั้งหมด
- กรุ๊ปที่เดินทางช่วงวันหยุดหรือเทศกาลที่ต้องมีการนัดจำกัดจำนวนสายการบินหรือผ่านตัวแทนในประเทศหรือต่างประเทศ รวมถึงเที่ยวบินพิเศษ เช่น Charter Flight, Extra Flight จะไม่มีการคืนเงินมัดจำหรือค่าทัวร์ทั้งหมด
- ในกรณีของ PASSPORT นั้น จะต้องไม่มีการชำรุด เปียกน้ำ การขีดเขียนรูปต่างๆ หรือแม้กระทั่งตราปั๊มลายการ์ตูน ที่ไม่ใช่การประทับตราอย่างเป็นทางการของตม. กรุณาตรวจสอบ PASSPORT ของท่านก่อนการเดินทางทุกครั้ง หาก ตม.ปฏิเสธการเข้า-ออกเมืองของท่าน ทางบริษัทฯ จะไม่รับผิดชอบใดๆ ทั้งสิ้น
- กรณีมี "คดีความ" ที่ไม่อนุญาตให้ท่านเดินทางออกนอกประเทศได้ โปรดทำการตรวจสอบก่อนการจองทัวร์ว่าท่านสามารถเดินทางออกนอกประเทศได้หรือไม่ ถ้าไม่สามารถเดินทางได้ ซึ่งเป็นสิ่งที่อยู่นอกเหนือการควบคุมของบริษัทฯ ทางบริษัทฯ จะไม่รับผิดชอบใดๆ ทั้งสิ้น
- กรณี "หญิงตั้งครรภ์" ท่านจะต้องมีใบรับรองแพทย์ ระบุชัดเจนว่าสามารถเดินทางออกนอกประเทศได้ รวมถึงรายละเอียดอายุครรภ์ที่ชัดเจน สิ่งนี้อยู่เหนือการควบคุมของบริษัทฯ ทางบริษัทฯ จะไม่รับผิดชอบใดๆ ทั้งสิ้น
- กรณีใช้หนังสือเดินทางราชการ (เล่มน้ำเงิน) เพื่อการท่องเที่ยวกับคณะทัวร์ หากท่านถูกปฏิเสธในการเข้า-ออกประเทศใดๆ ก็ตามทางบริษัทฯ ขอสงวนสิทธิ์ไม่คืนค่าทัวร์และรับผิดชอบใดๆ ทั้งสิ้น
- เมื่อท่านได้ชำระเงินมัดจำหรือทั้งหมด ทางบริษัทฯ จะถือว่าท่านรับทราบและยอมรับในเงื่อนไขต่างๆ ของบริษัทฯ ที่ได้ระบุไว้ในรายการทัวร์ทั้งหมด
- ภาพที่ใช้เพื่อการโฆษณาเท่านั้น

****ก่อนตัดสินใจจองทัวร์ควรอ่านเงื่อนไขการเดินทางและรายการทัวร์อย่างละเอียดทุกหน้าอย่างถี่ถ้วน
แล้วจะมัดจำเพื่อประโยชน์ของท่านเอง****



รายละเอียดห้องพักที่ประเทศเวียดนาม



ห้องพักแต่ละโรงแรมแตกต่างกัน ห้องเดี่ยว (Single), ห้องคู่ (Twin/Double) และห้องพักแบบ 3 ท่าน (Triple Room) ห้องพักแต่ละประเภทอาจจะไม่ติดกันบางโรงแรมอาจจะมีห้องพักแบบ 3 ท่าน อาจจะได้เป็น 1 เตียงใหญ่กับ 1 เตียงเสริม



โรงแรมในเวียดนามห้องที่เป็นห้องเดี่ยวอาจเป็นห้องที่มีขนาดกะทัดรัด และไม่มีอ่างอาบน้ำบางโรงแรมแต่ละชั้นจะมี เพียงไม่กี่ห้องซึ่งในกรณีมาเป็นครอบครัวใหญ่ใช้หลายห้อง ห้องพักอาจจะไม่ติดกันและอาจจะได้คนละชั้นและบาง โรงแรมอาจจะมีลิฟต์ซึ่งขึ้นอยู่กับการออกแบบของแต่ละโรงแรมนั้น ๆ



** ก่อนตัดสินใจจองทัวร์ควรอ่านเงื่อนไขการเดินทางและรายการทัวร์อย่างละเอียดทุกหน้าอย่างถี่ถ้วนแล้วจึงมัดจำเพื่อประโยชน์ของท่านเอง ทางบริษัทฯจะถือว่า ท่านรับทราบและยอมรับในเงื่อนไขต่างๆของบริษัทฯที่ได้ระบุในรายการทัวร์ทั้งหมด**