

**BEST HONG KONG**

รหัส : BT-HKG46 CX

**3 วัน | 2 คืน**

HONG KONG  
**Disneyland**



Miracle of  
**Hong Kong**



เที่ยว ดิสนีย์แลนด์  
แบบเต็มอิ่มตลอดวัน

**22,999.-** ราคาเริ่มต้น

เดินทาง : ก.พ.-เม.ย.68



น้ำหนักกระเป๋า  
**23Kg.**

พักรับรอง  
**4 ดาว**

อาหาร  
**4 มื้อ**

นั่งรถราง  
ฟักแถม

เมนูพิเศษ!!  
ชาบูชาบู



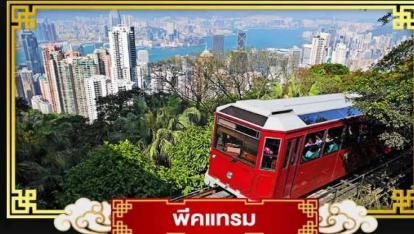
วัดเข่งหนิว วัดเจ้าแม่กวนอิมสองห้า อ่าวริพัลส์เบย์ นั่งรถรางขึ้นสู่จุดชมวิว "วิคตอเรียพีก" ซุปปิ้งจิมซาจู้ย





**BEST HONG KONG**  
รหัส : BT-HKG46 CX  
**3 วัน | 2 คืน**

- สวนสนุกดิสนีย์แลนด์ (เต็มวัน)
- นั่งรถรางขึ้นสู่จุดชมวิว "วิกตอเรียพีค"
- อีสระช้อปเพลนใน ย่านคอสเวย์เบย์



เดินทางโดย : สายการบินคาเธ่ย์แปซิฟิค



อาหาร : 4 มื้อ



โรงแรม : 4 ดาว



FLIGHT : CX700 BKK 08.10 → —HKG 12.10  
CATHAY PACIFIC  
FLIGHT : CX703 HKG 18.35 → —BKK 21.35

วันที่	รายการทัวร์	อาหาร			โรงแรม
		เช้า	กลางวัน	เย็น	
1	• สนามบินสุวรรณภูมิ • สนามบินเช็กแลปก๊อก • วิกตอเรียพีค • นั่งรถรางพีคแตรม • จุดชมวิวเดอะพีค • เจ้าแม่กวนอิม รีพัลส์เบย์ • ย่านคอสเวย์เบย์		✓	✗	I CLUB TO KWA WAN HOTEL / DORSETT TSUI WAN HOTEL หรือเทียบเท่าระดับ 4 ดาว
2	• สวนสนุกดิสนีย์แลนด์ (เต็มวัน)	✓	✗	✗	I CLUB TO KWA WAN HOTEL / DORSETT TSUI WAN HOTEL หรือเทียบเท่าระดับ 4 ดาว
3	• วัดเจ้าแม่กวนอิมฮองฮ่า • วัดแซงกงหมิว • โรงงานจิลเวลรี่ • ร้านหยก • ย่านจิมซาจุ่ย • สนามบินเชดแล็ปก๊อก • กรุงเทพฯ	✓	✓		



รายการทัวร์อาจมีสลับปรับเปลี่ยนตามความเหมาะสม โดยดูสถานการณ์หน้างานเป็นหลัก แต่จะเที่ยวครบทุกรายการ



Miracle of  
**HONG KONG**



**DISNEYLAND**



**MAIN STREET USA**

**GRIZZLY GULCH**

**FANTASY LAND**

**TOMORROW LAND**

**ADVENTURE LAND**

**TOY STORY LAND**

**MYSTIC MANOR**

**WORLD OF FROZEN**



**“MOMENTOUS”** มหึศจรรย์แห่งแสงสีแห่งราตรี





## อัตราค่าบริการและเงื่อนไขรายการท่องเที่ยว

### ฮ่องกง 3 วัน 2 คืน สายการบินคิงคองแปซิฟิก (CX)

วันเดินทาง	ผู้ใหญ่	เด็กมีเตียง	เด็กไม่มีเตียง	แพ็คเกจ
<b>28 กุมภาพันธ์ – 02 มีนาคม 2568</b> ไฟล์ทขาไป CX700 08.10 – 12.10 ไฟล์ทขากลับ CX757 20.25 – 22.35	22,999	22,999	21,999	5,000
<b>07 – 09 มีนาคม 2568</b> ไฟล์ทขาไป CX700 08.10 – 12.10 ไฟล์ทขากลับ CX757 20.25 – 22.35	24,999	24,999	23,999	5,000
<b>14 – 16 มีนาคม 2568</b> ไฟล์ทขาไป CX700 08.10 – 12.10 ไฟล์ทขากลับ CX757 20.25 – 22.35	24,999	24,999	23,999	5,000
<b>21 – 23 มีนาคม 2568</b> ไฟล์ทขาไป CX700 08.10 – 12.10 ไฟล์ทขากลับ CX757 20.25 – 22.35	24,999	24,999	23,999	5,000
<b>28 – 30 มีนาคม 2568</b> ไฟล์ทขาไป CX700 08.10 – 12.10 ไฟล์ทขากลับ CX703 18.35 – 21.35	24,999	24,999	23,999	5,000
<b>05 – 07 เมษายน 2568</b> ไฟล์ทขาไป CX700 08.10 – 12.10 ไฟล์ทขากลับ CX703 18.35 – 21.35	25,999	25,999	24,999	5,000
<b>11 – 13 เมษายน 2568</b> ไฟล์ทขาไป CX700 08.10 – 12.10 ไฟล์ทขากลับ CX703 18.35 – 21.35	29,999	29,999	28,999	5,000
<b>12 – 14 เมษายน 2568</b> ไฟล์ทขาไป CX700 08.10 – 12.10 ไฟล์ทขากลับ CX703 18.35 – 21.35	32,999	32,999	31,999	5,000
<b>13 – 15 เมษายน 2568</b> ไฟล์ทขาไป CX700 08.10 – 12.10 ไฟล์ทขากลับ CX703 18.35 – 21.35	32,999	32,999	31,999	5,000

### หมายเหตุสำคัญ..โปรดอ่าน

- หากไม่มีห้องพักประเภท TRIPLE ROOM (TRP) กรณีเดินทาง 3 ท่าน จะต้องชำระค่าแพ็คเกจเพิ่ม กรุณาสอบถามก่อนทำการจองทุกครั้ง หากมีเด็กอายุไม่เกิน 3- 11 ปีบริบูรณ์ ร่วมเดินทางด้วยและมีความประสงค์จะพักกับผู้ปกครอง ต้องทำการแจ้งล่วงหน้าก่อนทำการจองเท่านั้น พร้อมระบุต้องการพักแบบใด (เด็กมีเตียง/เด็กไม่มีเตียง)
- บริษัทฯ จะยึดประเภทห้องพักตามใบจองจากบริษัทเอเจนซีที่ท่านทำการจองทัวร์มาเท่านั้น หากมีการแจ้งเปลี่ยนห้องพักในระยะเวลาใกล้วันเดินทาง อาจจะมีค่าใช้จ่ายเพิ่มเติม หรือไม่สามารถเปลี่ยนแปลงประเภทห้องพักได้
- กรณีต้องการตัดกรุ๊ปส่วนตัว หากผู้เดินทางเป็น นักเรียน นักศึกษา ครู หมอ พยาบาล ทหาร ธุรกิจขายตรง (เครื่องสำอาง อาหารเสริม หรืออื่นๆ) และชาวต่างชาติ ต้องทำการขอราคาใหม่ทุกครั้ง ถ้าต้องการเพิ่มเติมหรือปรับเปลี่ยนสถานที่เพื่อศึกษาดูงาน กรุณาแจ้งรายละเอียดเพิ่มเติมกับบริษัทฯ โดยละเอียด



- ๑ ตามนโยบายการการท่องเที่ยวของประเทศฮ่องกง (รวมถึงฝั่งมาเก๊า เช่นเงิน และจู่ไห่) ผู้เดินทางจะต้องมีการเข้าชมสินค้าของทางรัฐบาลคือ โรงงานจิลเวลรี่ ร้านหยก ร้านยา ร้านยางพารา เป็นต้น ซึ่งจำเป็นต้องระบุไว้ในรายการทัวร์ หากจะซื้อหรือไม่ซื้อขึ้นอยู่กับความพึงพอใจ
- ๑ เนื่องจากทัวร์ครั้งนี้มีจุดประสงค์เพื่อเดินทางท่องเที่ยวเป็นหมู่คณะเท่านั้น หากต้องการแยกตัวออกจากคณะเดินทางโดยไม่ลงร้านรัฐบาล บริษัทฯ ขอสงวนสิทธิ์คิดค่าดำเนินการแยกท่องเที่ยวเป็นเงิน **2,000 HKD/ลูกทัวร์ 1 ท่าน** หากท่านใดไม่เข้าร้านดังกล่าวจะต้องจ่ายค่าทัวร์เพิ่ม เนื่องจากมีผลต่อราคาทัวร์
- ๑ ในกรณีที่ไม่สามารถเดินทางออกจากประเทศไทยได้ เนื่องจากเจ้าหน้าที่ตรวจคนเข้าเมืองฝั่งไทย /หน่วยงานอื่นๆ ไม่อนุญาตให้ออกเดินทาง หรือไม่สามารถเดินทางเข้าประเทศฮ่องกงได้ เนื่องจากเจ้าหน้าที่ตรวจคนเข้าเมืองทางฝั่งฮ่องกงปฏิเสธการเข้าเมือง บริษัทฯ ขอสงวนสิทธิ์ไม่รับผิดชอบค่าใช้จ่ายที่จะเกิดขึ้นตามมา และจะไม่สามารถคืนเงินค่าทัวร์ในทุกกรณี
- ๑ บริษัทฯ ขอสงวนสิทธิ์สลับโปรแกรมทัวร์ตามความเหมาะสม (โดยไม่ต้องแจ้งให้ทราบล่วงหน้า) อันเนื่องมาจากเหตุการณ์ต่างๆ หรืออาจเกิดขึ้นจากเหตุสุดวิสัย แต่จะคำนึงถึงผลประโยชน์ของผู้เดินทางเป็นสำคัญ
- ๑ โปรแกรม โรงแรม และมื้ออาหาร อาจจะมีการสลับปรับเปลี่ยน ขึ้นอยู่กับความเหมาะสมเป็นหลัก โดยคำนึงถึงประโยชน์ของผู้เดินทางเป็นสำคัญ
- ๑ กรณีสายการบินประกาศยกเลิกเที่ยวบิน หรือประกาศเลื่อนเที่ยวบินออกไปจนกว่าจะสามารถเดินทางได้ อันเนื่องมาจากการเกิดอุบัติเหตุทางธรรมชาติต่างๆ ทำให้ไม่สามารถเดินทางไปยังประเทศฮ่องกงได้ หรือในกรณีเกิดอุบัติเหตุทางธรรมชาติระหว่างท่องเที่ยวอยู่ในประเทศฮ่องกง ทำให้คณะไม่สามารถท่องเที่ยวตามโปรแกรมได้ ซึ่งเหตุสุดวิสัยดังกล่าวอยู่นอกเหนือไปจากความรับผิดชอบและความควบคุมของบริษัทฯ โดยทางบริษัทฯ จะยึดประกาศจากทางรัฐบาลฮ่องกง และความปลอดภัยของคณะเป็นสำคัญ ทั้งนี้ เพื่อความปลอดภัยสูงสุดขอความร่วมมือปฏิบัติตามประกาศ และคำแนะนำของเจ้าหน้าที่อย่างเคร่งครัด หากเกิดอุบัติเหตุอันเนื่องมาจากการฝ่าฝืนค่าประกาศเตือน หรือจากความประมาทของตัวท่านเอง **\*\*บริษัททัวร์ในประเทศไทยและฮ่องกง รวมถึงบริษัทประกันภัยในประเทศไทยและฮ่องกง จะไม่รับผิดชอบต่อค่าเสียหายที่เกิดขึ้นในทุกกรณี\*\***

**\*\* ทางบริษัทฯ จะถือว่าท่านรับทราบ และยอมรับทุกเงื่อนไขดังกล่าวแล้ว \*\***



[OCT-DEC 24] BT-HKG34\_CX 3D2N

โปรแกรมการเดินทาง 3 วัน 2 คืน : เดินทางโดยสายการบินคาเธ่ย์แปซิฟิค



BKK	→	HKG	HKG	→	BKK
เที่ยวบิน	ออก	ถึง	เที่ยวบิน	ออก	ถึง
CX700	08.00	12.10	CX703	18.35	21.35

วันแรก สนามบินสุวรรณภูมิ • สนามบินเซ็กแลปก๊อก • วิกตอเรียพีค • นั่งรถรางพีคแตรม • จุดชมวิวเดอะพีค • เจ้าแม่กวนอิม รีพัลส์เบย์ • ย่านคอสเวย์เบย์

📍 (-/กลางวัน/-)

05.00 น. พร้อมกันที่ สนามบินสุวรรณภูมิ อาคารผู้โดยสารขาออก ชั้น 4 ประตู 8 เคาน์เตอร์ Q สายการบินคาเธ่ย์แปซิฟิค (CX) โดยมีเจ้าหน้าที่อำนวยความสะดวกแก่ทุกท่าน



หมายเหตุ

เนื่องจากตัวเครื่องบินของคณะเป็นตั๋วกรุ๊ประบบ **Random** ไม่สามารถล็อกที่นั่งได้ ที่นั่งอาจจะไม่ได้ที่นั่งติดกัน และไม่สามารถเลือกช่วงที่นั่งบนเครื่องบินได้ในคณะ ซึ่งเป็นไปตามเงื่อนไขสายการบิน

08.00 น. ออกเดินทางสู่ เกาเซ่ฮองกง โดยเที่ยวบินที่ CX700

**\*\* ไฟล์ทบินอาจจะมีการเปลี่ยนแปลง กรุณาเช็คเวลาบินในตารางที่เรียกก่อนทำการจอง หรือออกตัวภายใน \*\***

12.10 น. เดินทางถึง สนามบินเซ็กแลปก๊อก เขตบริหารพิเศษฮ่องกง (เวลาท้องถิ่นที่ฮ่องกง เร็วกว่าประเทศไทย 1 ชั่วโมง กรุณาปรับเวลาของท่านเพื่อความสะดวกในการนัดหมาย) ผ่านขั้นตอนการตรวจคนเข้าเมืองและตรวจรับสัมภาระ

กลางวัน 📍 บริการอาหารกลางวัน ณ ภัตตาคาร





[OCT-DEC 24] BT-HKG34\_CX 3D2N

**นำท่านขึ้นสู่ยอดเขาวิกตอเรียพีค** เพื่อเดินทางไปยังจุดที่สูงที่สุดของฮ่องกง **รถรางพีคแตรัม** จะไต่ขึ้นเขาที่มีความลาดชันที่สุดของฮ่องกง ในระดับความสูง 396 เมตร ซึ่งในระหว่างทางจะได้สัมผัสประสบการณ์ที่น่าตื่นเต้น และมุมมองของทิวทัศน์นอกหน้าต่างตลอดเส้นทางขึ้นเขา โดยใช้เวลาในการขึ้นสู่ **จุดชมวิวเดอะพีค** เพียง 7 นาทีเท่านั้น ตั้งอยู่ด้านบนของยอดเขาวิกตอเรียพีค ซึ่งเป็นยอดเขาที่สูงที่สุดในฝั่งของเกาะฮ่องกง เป็นจุดที่ชมความงามของเมืองจุดหนึ่งที่มีความนิยมกันมาก จุดชมวิวมองเห็นภาพพาโนรามาของเมืองฮ่องกงได้ สามารถจะมองเห็นวิวเมืองด้านล่างได้เกือบทั่วทั้งหมด ไม่เพียงแค่อีกต่าง ๆ รวมถึงอ่าว และสันเขาไกลๆ ของเกาะอีกด้วย



นำท่านสู่ **หาดทรายริพัลส์เบย์** ที่ตั้งของวัดเจ้าแม่กวนอิม หนึ่งในเทพที่ชาวฮ่องกงให้ความเคารพนับถืออย่างมาก ไม่ว่าจะขอพรสิ่งใดก็จะสมความปรารถนาทั้งสิ้น เริ่มต้นด้วยการ **เดินเข้าวัดด้วยเท้าซ้าย และออกด้วยเท้าขวา** เป็นเคล็ดลับที่ชาวฮ่องกง และคนจีนบอกว่าการเดินของเข้มนาฬิกา ซึ่งจะทำให้ชีวิตเจริญก้าวหน้านั่นเอง ก่อนที่จะเดินเข้าวัดให้แวะเสริมดวงแห่งโชคลาภได้ด้วยการ **ลูบลูกแก้วในปากสิงโตด้านหน้าวัด** เพื่อให้มีแต่ความโชคดี จากนั้นนำท่านสักการะขอพร **เจ้าแม่กวนอิม** เป็นองค์แรก คนฮ่องกงเชื่อว่ามีความศักดิ์สิทธิ์มากๆ โดยเฉพาะที่วัดเจ้าแม่กวนอิม บริเวณหาดริพัลส์เบย์ของเกาะฮ่องกง มีคำร่ำลือมาตั้งแต่อดีตว่า **..ไม่ว่าใครจะขอพรอันใดก็สมหวัง สมความปรารถนาทุกประการ..**



[OCT-DEC 24] BT-HKG34\_CX 3D2N

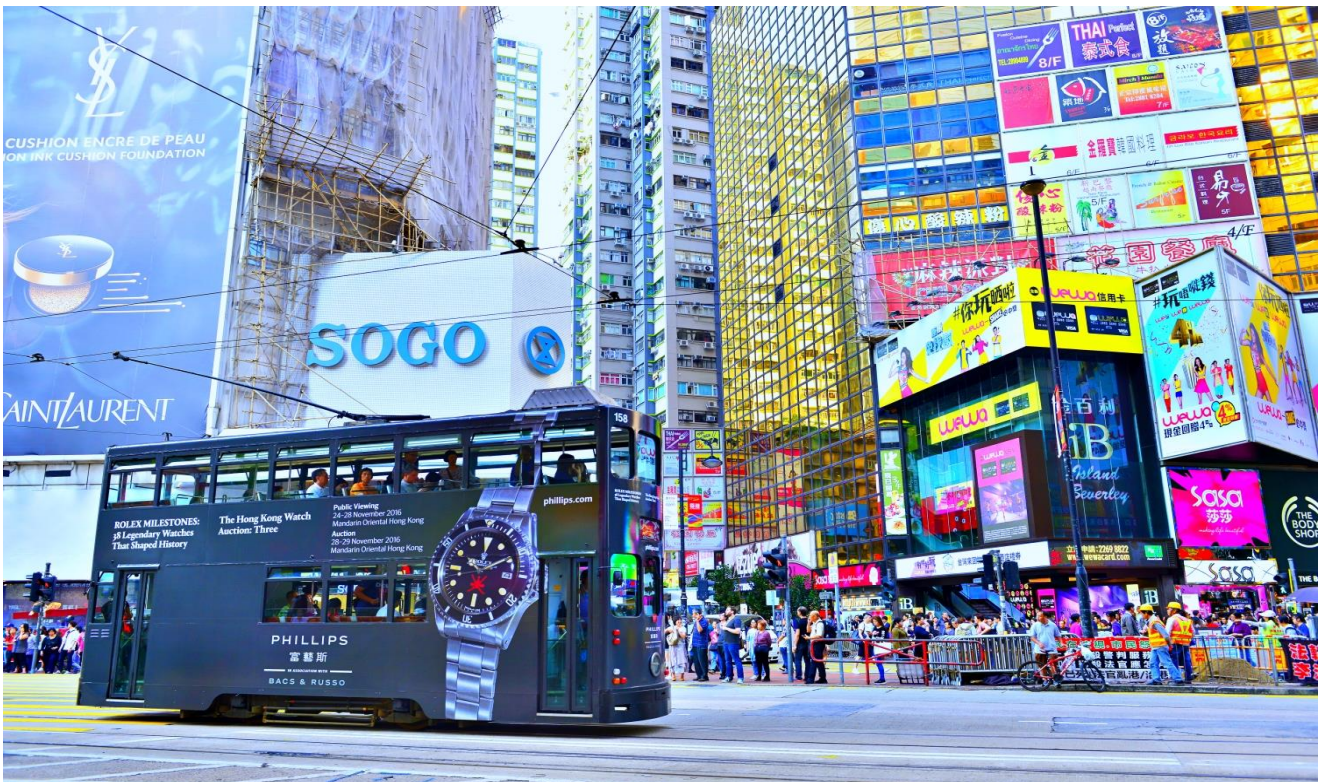


จากนั้นไหว้ขอพร **เจ้าแม่ทับทิม** เป็นองค์ที่สอง เพื่อปกป้องภัยอันตรายจากการเดินทาง และไหว้ขอพร โชคลาภจาก **เทพเจ้าไฉ่ซิงเอี้ย** เป็นเทพเจ้าที่ให้โชคลาภ และความมั่งมีเงินทอง ความร่ำรวย หรือถ้าหาก จะขอลูกให้ขอลูกจาก **พระสังกัจจายน์** หากอยากได้ลูกชายให้ลูบท้องทางด้านขวา แต่ถ้าหากอยากได้ลูกสาวให้ลูบท้องทางด้านซ้าย นำท่าน **ข้ามสะพานต่ออายุ** เชื่อกันว่าข้ามหนึ่งครั้งจะมีอายุยืนเพิ่มขึ้น 3 ปี ถ้าข้ามแล้วห้ามเดินย้อนกลับไปเด็ดขาด เพราะคนฮ่องกงเชื่อว่าชีวิตจะสั้นลงไป 3 ปี สำหรับคนโสดจะเลือกขอพรกับ **เทพเจ้าแห่งความรัก** ให้เอามือลูบที่บริเวณหินสีดำ พร้อมกับอธิษฐานให้สมหวังกับความรัก ปิดท้ายด้วยการรับพลังฮวงจุ้ยจาก **ศาลาแปดทิศ** ซึ่งถือเป็นจุดรวมรับพลังที่ดีที่สุดของฮ่องกง และอิสระช้อปปิ้งใน **ย่านคอสเวย์เบย์** (CAUSEWAY BAY) ย่านช้อปปิ้งแบรนด์เนมชื่อดังแห่งเกาะฮ่องกง แน่นขนัดด้วยร้านรวงต่างๆ มากมาย ตั้งแต่ร้านเสื้อผ้าของนักออกแบบอิสระไปจนถึงห้างสรรพสินค้าขนาดใหญ่ มีร้านค้าให้เลือกช้อปปิ้งมากมาย อาทิ **WTC** แหล่งรวมแฟชั่นในราคาปานกลางจากนักออกแบบเครื่องประดับ และผลิตภัณฑ์บำรุงผิว **ไอส์แลนด์ เบเวอร์ลีย์** เต็มไปด้วยร้านค้ามากมายซึ่งเป็นที่รู้จักในชื่อ "ร้านสี่เหลี่ยมขนาดเล็ก" ในภาษาจีนกวางตุ้ง **Fashion Walk** แหล่งรวมร้านอาหาร และไลฟ์สไตล์ของนักออกแบบมือใหม่ **โซโก้ (คอสเวย์เบย์)** ห้างสรรพสินค้าสไตล์ญี่ปุ่นที่ใหญ่ที่สุดของฮ่องกง มีสินค้านานาชาติให้เลือกมากมาย **ไฮซานเพลส** ละลานตาไปกับสินค้าแฟชั่นและความงามของร้านค้าเกือบ 120 ร้าน **ลีการ์ด**



[OCT-DEC 24] BT-HKG34\_CX 3D2N

หนึ่งถึงหก แหล่งช้อปปิ้งที่ครอบคลุมที่สุดในคอสมโพลี ลิเบียเตอร์และเลห์ตัน ศูนย์รวมร้านค้าไลฟ์สไตล์ต่างประเทศที่ควบคู่ไปกับร้านเด่นร้านดังของแบรนด์แฟชั่นญี่ปุ่นและเกาหลี ไทม์สแควร์ ศูนย์การค้าที่ใหญ่ที่สุดของย่านนี้มีร้านค้ามากกว่า 200 ร้าน ครอบคลุมราคาระดับกลางไปจนถึงแฟชั่นหรูหร



**เย็น** ✕ อีสรอาหารเย็นตามอัยาศัย เพื่อความสะดวกในการท่องเที่ยว ✕  
**จากนั้น** พักที่ | CLUB TO KWA WAN HOTEL / DORSETT TSUI WAN HOTEL หรือเทียบเท่าระดับ 4 ดาว

**วันที่สอง** สวนสนุกดิสนีย์แลนด์ (เต็มวัน)  
🕒 (เช้า/-/-)

**เช้า** 🕒 บริการอาหารเช้า ณ ภัตตาคาร  
**จากนั้น** นำทุกท่านผจญภัยใน **สวนสนุกฮอลลีวูดดิสนีย์แลนด์** สวนสนุกชื่อดังของโลกที่มีทั้งเครื่องเล่น การแสดงโชว์ ขบวนพาเหรดของตัวการ์ตูนดิสนีย์ในวัยเด็กที่คุ้นเคยของใครหลายคน ด้านในของฮอลลีวูดดิสนีย์แลนด์จะแบ่งเครื่องเล่นออกทั้งหมด 7 โซนด้วยกัน คือ



[OCT-DEC 24] BT-HKG34\_CX 3D2N

- Main Street, U.S.A. เป็นโซนแรกเมื่อเดินผ่านประตูเข้ามาภายในดิสนีย์แลนด์ มีทั้งร้านขนม ร้านอาหาร ร้านขายของที่ระลึก
- Tomorrowland เป็นโซนเครื่องเล่นแห่งโลกอนาคต
- Fantasyland เป็นเครื่องเล่นแนวแฟนตาซี สามารถเล่นได้ทุกคนไม่จำกัดความสูง
- Adventureland เป็นเครื่องเล่นแนวผจญภัยต่างๆ อยู่ในโซนกลางแจ้งทั้งหมด
- Toy Story Land เป็นโซนของเครื่องเล่นที่เป็นธีมการ์ตูนเรื่อง Toy Story โดยเฉพาะ
- Grizzly Gulch เป็นจุดถ่ายภาพโซนเล็กๆ
- Mystic Point เป็นโซนของเรื่องราวลึกลับ
- Flights of Fantasy Parade ขบวนพาเหรดของบรรดาเหล่าตัวการ์ตูนดิสนีย์
- World of Frozen ถอดแบบภาพเมือง และตัวละครจากภาพยนตร์ Frozen โซนใหม่ล่าสุด แบบที่ไม่ควรพลาดทุกไฮไลท์ โดยเฉพาะเครื่องเล่น “Frozen Ever After” รับรองว่าจะได้พบปะกับอันนา เอลซ่า เจ้าชายฮานส์ คริสตอฟฟ์ โอลาฟ สโนว์วิกี้ และสเวน อย่างแน่นอน



นอกจากนี้ ยังมีการแสดง “Disney In The Stars” Fireworks ที่ปราสาทเจ้าหญิงนิทราจะมีการจุดพลุ และโชว์ม่านน้ำสุดอลังการ มีเพลงเปิดบรรเลงและเปิดไฟอย่างสวยงามในตอนกลางคืนของทุกๆ วัน และการแสดงโชว์ “Festival of The Lion King” ละครเวทีจากตัวการ์ตูนในเรื่อง The Lion King

**✕ อีสรอาหารกลางวัน/เย็น ตามอัธยาศัย เพื่อความสะดวกในการท่องเที่ยว ✕**

จากนั้น

พักที่ | CLUB TO KWA WAN HOTEL / DORSETT TSUI WAN HOTEL หรือเทียบเท่าระดับ 4 ดาว

วันที่สาม

วัดเจ้าแม่กวนอิมของฮำ • วัดเข่งกวมิว • โรงงานจิลเวลรี่ • ร้านหยก • ย่านจิมซาจุ่ย • สนามบินเซคแล็ปก็อก • กรุงเทพฯ

🕒 (เช้า/กลางวัน/-)



[OCT-DEC 24] BT-HKG34\_CX 3D2N

## เช้า ๑๑ บริการอาหารเช้า ณ ภัตตาคาร

จากนั้น นำทุกท่านเดินทางสู่ **วัดเจ้าแม่กวนอิมของฮ่า** หากกล่าวถึงพิธีศักดิ์สิทธิ์ของฮ่องกงที่มีชื่อเสียง “พิธีเยี่ยมเงินเจ้าแม่กวนอิม” คงเป็นหนึ่งในพิธีที่มีชื่ออยู่ในนั้น วัดแห่งนี้จึงเป็นที่นิยมเพราะมีความศักดิ์สิทธิ์ในการขอพรด้านเงินทองก้อนโต ความเจริญรุ่งเรืองในชีวิต โดยมีชื่อเรียกอีกอย่างว่า “วันเปิดทรัพย์” นั่นเอง ซึ่งถือว่าเป็นฤกษ์วันที่ดีในแต่ละปีอาจจะไม่ตรงกัน เพราะนับจากการคำนวณตามปฏิทินจันทรคติจีนนั่นเอง แต่แต่ละปีจะมีแค่ 1 วันเท่านั้น ทำให้เมื่อถึงวันเปิดทรัพย์ผู้คนจะหลั่งไหลกันมาจากทั่วทุกสารทิศ ทั้งชาวฮ่องกง ทั้งชาวจีนแผ่นดินใหญ่ และนักท่องเที่ยวชาติต่างๆ เพื่อมากราบไหว้ขอพรกันเป็นจำนวนมาก ซึ่งเชื่อกันว่า เป็นพิธีที่จะช่วยเสริมดวงให้เงินทองไหลมาเทมา ส่วนพิธีในการขอพรให้สมหวังแบบรวดเร็วทันใจ เพียงแค่ตั้งจิตอธิษฐานและขอพรอย่างมุ่งมั่นตั้งใจจริง



นำท่านเยี่ยมชม **โรงงานจิ๋วเวอร์รี่** ที่ขึ้นชื่อของฮ่องกง โดยการย่อส่วนใบพัดของกังหันวัดแชกงมาทำเป็นเครื่องประดับ อาทิ จี้ แหวน กำไล เพื่อให้เป็นเครื่องประดับติดตัว ในการส่งเสริมดวงชะตาและเสริมดวงเรื่องฮวงจุ้ย แล้วนำไปทำพิธีปลุกเสกที่วัดแชกงหมิว และนำท่านชม **ร้านหยก** มีสินค้ามากมายเกี่ยวกับหยก อาทิ กำไลหยก หรือสัตว์นำโชคอย่างปี่เสี่ยะ อีสระให้ได้เลือกซื้อเป็นของฝาก หรือเป็นของที่ระลึกนำโชคแก่ตัวเอง



[OCT-DEC 24] BT-HKG34\_CX 3D2N



ออกเดินทางสู่ **วัดแชกงหมิน** เป็นหนึ่งในวัดยอดนิยมของประเทศฮ่องกง เป็นวัดที่ประชาชนชาวจีนให้ความเลื่อมใสศรัทธามาเนิ่นนาน ซึ่งเป็นที่รำลึกถึงความศักดิ์สิทธิ์ ในเรื่องของกัณฑ์ลมที่พัดพาเอาสิ่งไม่ดีออกจากชีวิต จึงมีชื่อเรียกอีกอย่างหนึ่งว่า “วัดกัณฑ์ลม” ทางด้านในวัดจะมีเจ้าหน้าที่ของทางวัดจำหน่ายรูป และเครื่องบูชาต่างๆ เมื่อได้รูปแล้วนำไปให้เจ้าหน้าที่จุดรูปที่ลานกว้าง เขียนชื่อ-นามสกุล และ วัน/เดือน/ปี ที่มาทำบุญครั้งนี้ลงไปบนใบเสเดาะเคราะห์ เพื่อทำให้เกิดสิริมงคล ช่วยปัดเป่าเรื่องร้ายๆ ออกไป

#### วิธีการไหว้ขอพรองค์แชกงที่ถูกวิธี

- ☉ เมื่อได้รับรูปจากเจ้าหน้าที่ของทางวัดแล้ว อันดับแรกให้ไหว้ “เทพเจ้าฟ้าดิน” บริเวณลานกลางวัดแชกง เพื่อให้เกิดสิริมงคลขจัดปัดเป่าเรื่องร้ายๆ ออกไป โดยหันหน้าออกจากวัด บอกชื่อ-นามสกุล ที่อยู่ อายุ และ วัตถุประสงค์ที่มากำบุญที่วัดในครั้งนี้ นำรูปไปปักที่กระถาง โดยใช้มือซ้ายไปลงไปพร้อมกันทั้ง 3 ดอก
- ☉ เมื่อเข้าไปในศาลให้อยู่เบื้องหน้ารูปปั้นของท่านแชกง ตอนอธิษฐานขอพรให้มองหน้าท่านอย่างมุ่งมั่น และตั้งใจ
- ☉ ทำพิธีหมั้นกัณฑ์แห่งโชคชะตา โดยใช้นิ้วชี้หมั้นกัณฑ์ตามเข็มนาฬิกา ตั้งจิตอธิษฐานแล้วใช้มือหมั้นที่กัณฑ์ 3 ครั้ง ถ้าชีวิตในปีที่ผ่านมาไม่ดี ให้ใช้มือซ้ายหมั้นด้านซ้ายไปขวา ถ้าชีวิตดีอยู่แล้วก็ให้หมั้นกัณฑ์กลับจากขวาไปซ้าย เมื่อหมั้นกัณฑ์เสร็จแล้ว ตีกลองอีก 3 ครั้ง ดังๆ เพื่อให้เป็นที่รับรู้ทั่วกันทั้งฟ้าดิน

[OCT-DEC 24] BT-HKG34\_CX 3D2N

**กลางวัน**      **๑๑ บริการอาหารกลางวัน ณ ภัตตาคาร เมนู ชาบูชาบู**

จากนั้น      ช้อปปิ้งตามอัธยาศัย **ย่านจิมซาจุ่ย** มีร้านขายของทั้งเครื่องหนัง เครื่องกีฬา เครื่องใช้ไฟฟ้า กล้องถ่ายรูป และสินค้าแบบที่เป็นของพื้นเมืองฮ่องกงอยู่ด้วย ซึ่งตามซอกตึกอันซับซ้อนมากมายนั้น ยังมี SHOPPING COMPLEX ขนาดใหญ่อย่าง **OCEAN TERMINAL** ซึ่งประกอบไปด้วยห้างสรรพสินค้าเรียงรายกัน และมีทางเชื่อมติดต่อกันสามารถเดินทะลุถึงกันได้ มีแบรนด์หรูระดับ HI-END มากมายให้ได้เลือกซื้อ ไม่ว่าจะเป็น COACH, LONGCHAMP, LOUIS VUITTON, HEMES, PRADA, GIORDANO, BOSSINI และอีกมากมาย หรือจะไปช้อปปิ้งที่ **K11 Musea** ห้างหรูริมอ่าววิกตอเรียแลนด์มาร์กแห่งใหม่ของฮ่องกง ซึ่งสามารถช้อปปิ้งและชมงานศิลปะที่อยู่ภายในไปพร้อมกัน



**ได้เวลาสมควร** นำท่านเดินทางสู่สนามบิน

18.35 น.      ออกเดินทางสู่ **สนามบินสุวรรณภูมิ** โดยเที่ยวบินที่ **CX703**

**\*\* ไฟล์ทบินอาจจะมีการเปลี่ยนแปลง กรุณาเช็คเวลาบินในตารางที่เรียดก่อนทำการจอง หรือออกตัวภายใน \*\***

21.35 น.      เดินทางถึงกรุงเทพฯ โดยสวัสดิภาพ พร้อมความประทับใจไม่รู้ลืม

**ค่าทิปคนขับรถ และมัคคุเทศก์ท้องถิ่น**  
**ท่านละ 1,500 บาท/ทริป/ลูกทัวร์ 1 ท่าน**

**\*\* ทิปหัวหน้าทัวร์ตามความพึงใจในบริการของท่าน \*\***

**ราคา INFANT (อายุไม่ถึง 2 ปี บริบูรณ์ ณ วันเดินทางกลับ) ท่านละ 6,000 บาท อัตรา**  
**นี้รวมรายการทัวร์ และตั๋วเครื่องบินแล้ว**



## อัตราค่าบริการรวม

- ✖️ ตัวเครื่องบินไป - กลับพร้อมคนละ (ไม่สามารถสะสมไมล์ได้)
- ✈️ ภาษีน้ำมันและภาษีตัวทุกชนิด (สงวนสิทธิ์แก่เพิ่มหากสายการบินปรับขึ้นก่อนวันเดินทาง)
- 🏠 ค่าระวางน้ำหนักกระเป๋า ตามที่สายการบินกำหนด
- 🏨 ที่พักโรงแรมตามรายการ พักห้องละ 2-3 ท่าน (กรณีโรงแรมไม่มีห้องพักสำหรับ 3 ท่าน ถูกค้ำจะต้องเพิ่มเงินเป็นห้องพักห้องเดียว)
- 🍽️ มื้ออาหารตามรายการระบุ (สงวนสิทธิ์ในการสลับมือหรือเปลี่ยนแปลงเมนูอาหารตามสถานการณ์)
- 🚗 ค่าน้ำมันรถวันละ 1 ขวด/ท่าน
- 📍 ค่าเข้าชมสถานที่ท่องเที่ยวตามรายการระบุ
- 🚌 ค่ารถโค้ช รับ-ส่ง สถานที่ท่องเที่ยวตามรายการระบุ
- 📄 ประกันอุบัติเหตุวงเงิน 1,000,000 บาท (เป็นไปตามเงื่อนไขตามกรมธรรม์)

\*เงื่อนไขประกันการเดินทาง ค่าประกันอุบัติเหตุและค่ารักษาพยาบาลคุ้มครองเฉพาะกรณีที่ได้รับอุบัติเหตุของผู้เดินทาง ระหว่างการเดินทาง ไม่คุ้มครองถึงการสูญเสียทรัพย์สินส่วนตัวและไม่คุ้มครองโรคประจำตัวและปัญหาสุขภาพอื่นๆ

## อัตราค่าบริการไม่รวม

- ✖️ ภาษีมูลค่าเพิ่ม 7% และภาษีหัก ณ ที่จ่าย 3%
- ✖️ ค่าธรรมเนียมออกหนังสือเดินทางไทย หรือค่าธรรมเนียมสำหรับผู้ถือหนังสือเดินทางต่างชาติ (หากมีการเรียกเก็บเพิ่ม)
- ✖️ ค่าใช้จ่ายส่วนตัวอื่นๆ ที่ไม่ได้ระบุไว้ในรายการ
- ✖️ ค่าส่วนต่างน้ำหนักกระเป๋าเดินทาง กรณีที่เกินกว่าสายการบินกำหนด
- ✖️ ค่าใช้จ่ายอันเกิดจากความล่าช้าของสายการบิน อุบัติภัยธรรมชาติ การประท้วง การก่อกองการนัดหยุดงาน ซึ่งอยู่นอกเหนือจากความควบคุมของบริษัทฯ
- ✖️ ค่าทิปไกด์ท้องถิ่น พนักงานขับรถ ผู้ช่วยคนขับรถ (บังคับตามระเบียบธรรมเนียมของประเทศ)
- ✖️ ค่าใช้จ่ายที่เกี่ยวข้องกับโรค COVID-19 ทุกกรณี

**\*\*ทิปหัวหน้าทัวร์ ไม่บังคับ ขึ้นอยู่กับความพึงพอใจของท่าน\*\***



กรณีที่ท่านต้องออกตัวภายใน เช่น (ตัวเครื่องบิน, ตัวรถทัวร์, ตัวรถไฟ) กรุณาสอบถามที่เจ้าหน้าที่ทุกครั้ง ก่อนทำการออกตัว เนื่องจากสายการบินอาจมีการปรับเปลี่ยนไฟล์บิน หรือเวลาบินโดยไม่แจ้งให้ทราบล่วงหน้า ทางบริษัทฯ จะไม่รับผิดชอบใด ๆ ในกรณี ถ้าท่านออกตัวภายในโดยไม่แจ้งให้ทราบและหากไฟล์บิน มีการปรับเปลี่ยนเวลาบินเพราะถือว่าท่านยอมรับในเงื่อนไขดังกล่าว



## เงื่อนไขการสำรองที่นั่งและการยกเลิกทัวร์

### การจองทัวร์

- กรุณาจองทัวร์ล่วงหน้า ก่อนการเดินทาง พร้อมชำระมัดจำ 10,000 บาท ส่วนที่เหลือชำระทันทีก่อนการเดินทางไม่น้อยกว่า 21 วัน มิฉะนั้นถือว่าท่านยกเลิกการเดินทางโดยอัตโนมัติ (ช่วงเทศกาลกรุณาชำระก่อนเดินทาง 30 วัน)

### กรณียกเลิก : จอยกรุ๊ป

- ยกเลิกก่อนการเดินทาง 45 วันขึ้นไป บริษัทฯ จะคืนเงินมัดจำให้ทั้งหมด โดยหักค่าใช้จ่ายที่เกิดขึ้นจริง ยกเว้นในกรณีวันหยุดเทศกาล, วันหยุดนักขัตฤกษ์ ยกเลิกก่อนการเดินทาง 60 วัน จะคืนเงินมัดจำให้ทั้งหมด โดยหักค่าใช้จ่ายที่เกิดขึ้นจริง (ค่าใช้จ่ายที่เกิดขึ้นจริง อาทิเช่น ค่าตั๋วเครื่องบิน ค่าโรงแรม ฯลฯ)
- ยกเลิกการเดินทาง 45 วัน ก่อนการเดินทาง หักค่าทัวร์ 50% จากราคาขาย และหักค่าใช้จ่ายที่เกิดขึ้นจริงทั้งหมดไม่ว่ากรณีใดๆ ทั้งสิ้น (ค่าใช้จ่ายที่เกิดขึ้นจริง อาทิเช่น ค่าตั๋วเครื่องบิน ค่าโรงแรม ฯลฯ)
- ยกเลิกการเดินทาง 30 วัน ก่อนการเดินทาง บริษัทฯ ขอสงวนสิทธิ์เก็บเงินค่าทัวร์ทั้งหมดไม่ว่ากรณีใด ๆ ทั้งสิ้น

### กรณียกเลิก : ตัดกรุ๊ป

- ยกเลิกหรือเลื่อนการเดินทางต้องทำก่อนการเดินทาง 60 วัน บริษัทฯ จะคืนเงินมัดจำให้ทั้งหมด ยกเว้นในกรณีวันหยุดเทศกาล, วันหยุดนักขัตฤกษ์ ทางบริษัทฯ ขอสงวนสิทธิ์ยึดเงินมัดจำโดยไม่มีเงื่อนไขใดๆทั้งสิ้น
- ยกเลิกการเดินทางภายใน 60 วัน ทางบริษัทฯ ขอสงวนสิทธิ์ยึดเงินมัดจำโดยไม่มีเงื่อนไขใดๆทั้งสิ้น
- ยกเลิกการเดินทางหลังชำระเต็มจำนวน ทางบริษัทฯ ขอสงวนสิทธิ์เก็บเงินค่าทัวร์ทั้งหมดโดยไม่มีเงื่อนไขใดๆทั้งสิ้น

### กรณีเจ็บป่วย

- กรณีเจ็บป่วย จนไม่สามารถเดินทางได้ ซึ่งจะต้องมีใบรับรองแพทย์จากโรงพยาบาลรับรอง บริษัทฯ จะทำการเลื่อนการเดินทางของท่านไปยังคณะต่อไป แต่ทั้งนี้ท่านจะต้องเสียค่าใช้จ่ายที่ไม่สามารถยกเลิกหรือเลื่อนการเดินทางได้ตามความเป็นจริง
- ในกรณีเจ็บป่วยกะทันหันก่อนล่วงหน้าเพียง 7 วันทำการ ทางบริษัทฯ ขอสงวนสิทธิ์ในการคืนเงินทุกกรณี

กรณีจองทัวร์วันหยุดเทศกาล, วันหยุดนักขัตฤกษ์, วันหยุดยาวต่อเนื่อง และได้มีการแจ้งยกเลิกทัวร์ทางบริษัทฯ ขอสงวนสิทธิ์เก็บค่าทัวร์ทั้งหมด โดยไม่มีเงื่อนไขใดๆ ทั้งสิ้น



## เงื่อนไขอื่น ๆ

- สงวนสิทธิ์ในการเก็บค่าใช้จ่ายทั้งหมด กรณีท่านยกเลิกการเดินทาง และมีผลทำให้คณะเดินทางไม่ครบตามจำนวนที่บริษัทฯ กำหนดไว้ (15 ท่านขึ้นไป) เนื่องจากเกิดความเสียหายต่อทางบริษัทฯ และผู้เดินทางอื่นที่เดินทางในคณะเดียวกัน บริษัทต้องนำไปชำระค่าเสียหายต่างๆ ที่เกิดจากการยกเลิกของท่าน
- คณะผู้เดินทางจำนวน 15 ท่านขึ้นไปจึงออกเดินทาง ในกรณีที่ผู้เดินทางไม่ถึง 15 ท่าน ขอสงวนสิทธิ์เลื่อนวันเดินทาง หรือยกเลิกการเดินทาง โดยทางบริษัทจะแจ้งให้ท่านทราบล่วงหน้า 10 วัน ก่อนการเดินทาง
- กรณีที่ท่านต้องออกตัวภายใน เช่น ตัวเครื่องบิน ตัวรถทัวร์ ตัวรถไฟ กรุณาสอบถามที่เจ้าหน้าที่ทุกครั้งก่อนทำการออกตัว เนื่องจากสายการบินอาจมีการปรับเปลี่ยนไฟล์ทบิน หรือเวลาบิน โดยไม่ได้แจ้งให้ทราบล่วงหน้า ทางบริษัทฯจะไม่รับผิดชอบใดๆ ในกรณีถ้าท่านออกตัวภายในโดยไม่แจ้งให้ทราบ และหากไฟล์ทบินมีการปรับเปลี่ยนเวลาบิน เพราะถือว่าท่านยอมรับในเงื่อนไขดังกล่าว
- อัตราค่าทัวร์นี้สำหรับบัตรโดยสารเครื่องบินแบบหมู่คณะ (ตัวกรุ๊ป) ไม่สามารถเลื่อนไฟล์ทขาไปหรือขากลับได้ จำเป็นจะต้องไปและกลับตามกำหนดการเท่านั้น หากต้องการเปลี่ยนแปลงไฟล์ทบิน กรุณาติดต่อเจ้าหน้าที่เป็นกรณีพิเศษ
- กรณีใช้นั่งเรือเดินทางราชการ (เล่มน้ำเงิน) เดินทางเพื่อการท่องเที่ยวเกี่ยวกับคณะทัวร์ หากท่านถูกปฏิเสธในการเข้า-ออกประเทศใดๆ ก็ตามทางบริษัทฯขอสงวนสิทธิ์ไม่คืนค่าทัวร์และรับผิดชอบใดๆ ทั้งสิ้น
- เมื่อท่านได้ชำระเงินมัดจำหรือทั้งหมด ทางบริษัทฯจะถือว่าท่านรับทราบและยอมรับในเงื่อนไขต่างๆ ของบริษัทฯที่ได้ระบุไว้ในรายการทัวร์ทั้งหมด

## รายละเอียดเพิ่มเติม

- บริษัทฯมีสิทธิ์ในการเปลี่ยนแปลงโปรแกรมทัวร์ในกรณีที่เกิดเหตุสุดวิสัยจนไม่อาจแก้ไขได้
- เที่ยวบิน ราคา และรายการท่องเที่ยว สามารถเปลี่ยนแปลงได้ตามความเหมาะสม โดยคำนึงถึงผลประโยชน์ของผู้เดินทางเป็นสำคัญ
- กรณีที่ท่านเป็นอิสลาม ไม่ทานเนื้อสัตว์ หรือแพ้อาหารบางประเภท กรุณาแจ้งเจ้าหน้าที่เป็นกรณีพิเศษ
- กรณีผู้เดินทางต้องการความช่วยเหลือเป็นพิเศษ อาทิ เช่น ต้องการวีลแชร์ กรุณาแจ้งบริษัทฯ อย่างน้อย 5-7 วันก่อนการเดินทาง มิฉะนั้น จะไม่สามารถจัดการให้ล่วงหน้าได้
- หนังสือเดินทางต้องมีอายุการใช้งานเหลือไม่น้อยกว่า 6 เดือน และบริษัทฯรับเฉพาะผู้มีจุดประสงค์ เดินทางเพื่อท่องเที่ยวเท่านั้น (หนังสือเดินทางต้องมีอายุเหลือใช้งานไม่น้อยกว่า 6 เดือน บริษัทฯ ไม่รับผิดชอบหากอายุเหลือไม่ถึง และไม่สามารถเดินทางได้)
- หากเกิดความล่าช้าของสายการบิน หรือสายการบินยกเลิกเที่ยวบิน การประท้วง การนัดหยุดงานการก่อจลาจล หรือเหตุภัยพิบัติทางธรรมชาติ ซึ่งท่านจะต้องยอมรับในเงื่อนไขนี้ ในกรณีที่เกิดเหตุสุดวิสัยอาจจะมีการปรับเปลี่ยนโปรแกรมตามความเหมาะสม
- ในกรณีถูกปฏิเสธการเข้า/ออกเมืองจากเจ้าหน้าที่ตรวจคนเข้าเมืองฝั่งไทย และเจ้าหน้าที่กรม แรงงานทั้งจากไทยและต่างประเทศ หรือถูกปฏิเสธการเข้าประเทศเกาหลีจากเจ้าหน้าที่ตรวจคนเข้าเมือง ซึ่งอยู่นอกเหนือความรับผิดชอบของบริษัทฯ ขอสงวนสิทธิ์ที่จะไม่คืนค่าทัวร์ไม่ว่ากรณีใดๆทั้งสิ้น
- หากผู้เดินทางประสบเหตุสภาวะฉุกเฉินจากโรคประจำตัว ซึ่งไม่ได้เกิดจากอุบัติเหตุในรายการท่องเที่ยว ทางบริษัทฯจะไม่รับผิดชอบใดๆ ทั้งสิ้น ซึ่งท่านจะต้องยอมรับในเงื่อนไขนี้ ในกรณีที่เกิดเหตุสุดวิสัย ซึ่งอยู่นอกเหนือความรับผิดชอบของบริษัทฯทัวร์
- หากใช้บริการของทางบริษัทฯ ไม่ครบ อาทิ ไม่เที่ยวบางรายการ ไม่ทานอาหารบางมื้อ ทางบริษัทฯ จะไม่รับผิดชอบใดๆ ทั้งสิ้น เพราะค่าใช้จ่ายทุกอย่างทางบริษัทฯ ได้ชำระค่าใช้จ่ายให้ตัวแทนต่างประเทศแบบเหมาจ่ายขาดก่อนเดินทางเรียบร้อยแล้ว
- หากเกิดสิ่งของสูญหายจากการโจรกรรม อุบัติเหตุที่เกิดจากความประมาทของนักท่องเที่ยว หรือกรณีที่เกิดเหตุสูญหาย และชำระค่าเสียหายจากสายการบิน ทางบริษัทฯ จะไม่รับผิดชอบใดๆ ทั้งสิ้น



## รายละเอียดเพิ่มเติม

- ตัวเครื่องบินเป็นตัวราคาพิเศษ กรณีที่ท่านไม่เดินทางพร้อมคณะไม่สามารถนำมาเลื่อนวัน คืนเงินหรือไม่สามารถเปลี่ยนชื่อได้ หากมีการปรับราคาบัตรโดยสารสูงขึ้นตามอัตราค่าน้ำมัน หรือค่าเงินแลกเปลี่ยน ทางบริษัทฯ สงวนสิทธิ์ปรับราคาตัวดังกล่าว
- เมื่อตกลงชำระเงินไม่ว่าทั้งหมด หรือบางส่วนผ่านตัวแทนของบริษัทฯ หรือชำระโดยตรงกับทางบริษัทฯ ทางบริษัทฯ จะถือว่าท่านได้ยอมรับในเงื่อนไขข้อตกลงต่างๆ ที่ได้ระบุไว้ข้างต้นนี้แล้วทั้งหมด
- กรุ๊ปที่เดินทางช่วงวันหยุด และเทศกาลที่ต้องการันตีมัดจำกับสายการบิน หรือผ่านตัวแทนในประเทศ/ต่างประเทศ รวมถึงเที่ยวบินพิเศษ เช่น Charter Flight, Extra Flight จะไม่มีการคืนเงินมัดจำหรือค่าทัวร์ทั้งสิ้น
- ในกรณีของหนังสือเดินทางจะต้องไม่มีการชำรุด เปียกน้ำ การขีดเขียนรูปต่างๆ หรือแม้กระทั่งตราปั๊มลายการ์ตูน ที่ไม่ใช้การประทับตราอย่างเป็นทางการของประเทศนั้นๆ กรุณาตรวจสอบก่อนออกเดินทางทุกครั้ง หากเจ้าหน้าที่ตรวจคนเข้าเมืองปฏิเสธการเข้า-ออกเมืองของท่าน ทางบริษัทฯ จะไม่รับผิดชอบใดๆ ทั้งสิ้น
- ผู้เดินทางที่อายุไม่ถึง 18 ปีบริบูรณ์ ไม่ได้เดินทางกับบิดา มารดา ต้องมีจดหมายยินยอมให้บุตรเดินทางไปต่างประเทศจากบิดาหรือมารดาแนบมาด้วย
- กรณีมี "คดีความ" ที่ไม่อนุญาตให้ท่านเดินทางออกนอกประเทศได้ โปรดทำการตรวจสอบก่อนการจองทัวร์ว่าท่านสามารถเดินทางออกนอกประเทศได้หรือไม่ ถ้าไม่สามารถเดินทางได้ ซึ่งเป็นสิ่งที่ยุ่เหนือการควบคุมของบริษัทฯ ทางบริษัทฯ จะไม่รับผิดชอบใดๆ ทั้งสิ้น
- กรณี "หญิงตั้งครรภ์" ท่านจะต้องมีใบรับรองแพทย์ ระบุชัดเจนว่าสามารถเดินทางออกนอกประเทศได้ รวมถึงรายละเอียดอายุครรภ์ที่ชัดเจนสิ่งนี้อยู่เหนือการควบคุมของบริษัทฯ ทางบริษัทฯ จะไม่รับผิดชอบใดๆ ทั้งสิ้น



ก่อนตัดสินใจจองทัวร์ควรอ่านเงื่อนไขการเดินทางและรายการทัวร์อย่างละเอียด  
ทุกหน้าอย่างถี่ถ้วนแล้วจึงมัดจำเพื่อประโยชน์ของท่านเอง