



เที่ยวครบ จบทุกแลนด์มาร์ก

เวียดนามกลาง

ดานัง ฮอยอัน • พักบานาฮิลล์ 1 คืน พักดานัง 2 คืน



**4 วัน
3 คืน**

เที่ยวเวียดนามกลาง เก็บครบทั้งทะเล ภูเขา และเมืองท่าสุดโรแมนติก • นั่งกระเช้ายาวที่สุด สู่บานาฮิลล์ • นมัสการเจ้าแม่กวนอิมองค์ใหญ่ที่สุดของเมืองดานัง
 เช็กอินฮอยอัน เมืองมรดกโลก • สนุกสนานไปกับกิจกรรม!! นั่งเรือกระดิง รับประทานอาหาร • เช็กอินร้านกาแฟ SON TRA MARINA CAFE (รวมเครื่องดื่ม 1 แก้ว/ท่าน)
 ช้อปปิ้งฮาน มาร์เก็ต • อิมเมอร์กับบุฟเฟ่ต์นานาชาติ , หมื้อไฟซ์ฟู้ด , กุ้งมังกรท่านละครึ่งตัว



vietjet
Alf.com

2UDAD-VZ012

เดิเนาท

10 - 13 ก.ค. 69 14,800
 17 - 20 ก.ค. 69 15,800
 25 - 28 ก.ค. 69 16,800
 07 - 10 ส.ค. 69 15,800

15 - 18 ส.ค. 69 15,800
 21 - 24 ส.ค. 69 15,800
 28 - 31 ส.ค. 69 15,800
 04 - 07 ก.ย. 69 15,800
 18 - 21 ก.ย. 69 15,800
 25 - 28 ก.ย. 69 15,800

02 - 05 ต.ค. 69 15,800
 09 - 12 ต.ค. 69 15,800
 16 - 19 ต.ค. 69 15,800
 21 - 24 ต.ค. 69 16,800
 22 - 25 ต.ค. 69 16,800
 23 - 26 ต.ค. 69 16,800

ราคาเริ่มต้น

14,800



**เวียดนามกลาง เที่ยวบินจบทุกแลนด์มาร์ก ดานัง ฮอยอัน
 พักบานาฮิลล์ 1 คืน พัก ดานัง 2 คืน 4 วัน 3 คืน
 โดยสายการบิน
 THAI VIETJET AIR (VZ)**

vietjet Air.com

บินสนุก คุ่มค่า
กับเวียตเจ็ท

Enjoy Flying!

เที่ยวบิน VZ962

BKK → DAD
กรุงเทพฯ (สุวรรณภูมิ) ดานัง

🕒 เวลา 15:50 - 17:30

เที่ยวบิน VZ963

DAD → BKK
ดานัง กรุงเทพฯ (สุวรรณภูมิ)


🕒 เวลา 18:10 - 19:55

น้ำหนักสัมภาระ:

สัมภาระใต้ท้องเครื่อง
ไม่เกิน **20** กก. / ท่าน

สัมภาระถือขึ้นเครื่อง
ไม่เกิน **7** กก. / ท่าน



วันที่	โปรแกรมทัวร์	เช้า	เที่ยง	เย็น	โรงแรม
1	<ul style="list-style-type: none"> กรุงเทพฯ (ทำอากาศยานสุวรรณภูมิ) ดานัง (ทำอากาศยานนานาชาติดานัง) (VZ962 BKK-DAD 15.50-17.30) • สวน APEC สะพานแห่งความรัก • รูปปั้นปลามังกร สะพานมังกร (พักที่เมืองดานัง) 	X	X	 	Golden Sun Hotel, Samdi Hotel, Hadana Hotel หรือเทียบระดับ 4 ดาว
2	<ul style="list-style-type: none"> เมืองดานัง • เดินทางสู่เมืองฮอยอัน • ซุปบึงร้านหินอ่อน • หมู่บ้านกิมทาน • ล่องเรือกระดัง (ไม่รวมค่าทิปล่องเรือ) • เมืองโบราณฮอยอัน • ศาลกวนอู สะพานญี่ปุ่นฮอยอัน • บ้านไม้โบราณตระกูลตันกี 101 • ถนน Tran Phu Street ฮอยอัน (พักที่เมืองดานัง) 				Golden Sun Hotel, Samdi Hotel, Hadana Hotel หรือเทียบระดับ 4 ดาว
3	<ul style="list-style-type: none"> เมืองดานัง วัดลินท้อ • MARINA CAFÉ (รวมเครื่องดื่มท่านละ1แก้ว) • ซุปบึงสินค้าร้านเยื่อไผ่ • นั่งกระเช้าไฟฟ้าขึ้นสู่บานาฮิลล์ • โซนสวนดอกไม้ • สวนสนุก Fantasy Park Bana Hills จัตุรัสแห่งดวงดาว , จัตุรัสสุริยุปราคา Eclipse Square (พักบนบานาฮิลล์ 1 คืน) 			 บุฟเฟต์นานาชาติ	Mercure Danang French Village Bana Hills หรือเทียบระดับ 4 ดาว
4	<ul style="list-style-type: none"> บานาฮิลล์ • สะพานGolden Bridge • ซุปบึงร้านสินค้าโอท็อป • ตลาดฮาน • ดานัง (ทำอากาศยานนานาชาติดานัง) • กรุงเทพฯ (ทำอากาศยานสุวรรณภูมิ) เมนูพิเศษ หม้อไฟซีฟู้ด พร้อมเสิร์ฟกุ้งมังกรท่านละครึ่งตัว (VZ963 DAD-BKK 18.10-19.55) 			 ขนมปัง Banh Mi	

** รายการทัวร์ข้างต้นอาจมีการเปลี่ยนแปลงตามความเหมาะสม **



อัตราค่าบริการ

ระยะเวลาเดินทาง	ห้องพัก 2 ท่าน (Twin/DoubleRoom) ผู้ใหญ่/เด็ก (ราคาท่านละ)	ห้องพัก 3 ท่าน (Triple Room) *บาน่าฮิลล์ พัก FAMILYBUNKS (ราคาท่านละ)	ไม่รวม ตัวเครื่องบิน JOIN LAND *โปรดติดต่อ เจ้าหน้าที่ (ราคาท่านละ)	เด็กทารก INF (ไป-กลับ อายุไม่เกิน 2ปี) (ราคาท่าน ละ)	ห้องพักเดี่ยว (Single room) (ชำระเงิน เพิ่ม)
กรกฎาคม พ.ศ.2569 / ค.ศ.2026					
10-13 ก.ค.69	14,800.-	15,200.-	10,800.-	3,500.-	5,000.-
17-20 ก.ค.69	15,800.-	16,200.-	11,800.-	3,500.-	5,000.-
25-28 ก.ค.69 วันเฉลิมพระชนมพรรษา	16,800.-	17,200.-	12,800.-	3,500.-	5,000.-
สิงหาคม พ.ศ.2569 / ค.ศ.2026					
07-10 ส.ค.69	15,800.-	16,200.-	11,800.-	3,500.-	5,000.-
15-18 ส.ค.69	15,800.-	16,200.-	11,800.-	3,500.-	5,000.-
21-24 ส.ค.69	15,800.-	16,200.-	11,800.-	3,500.-	5,000.-
28-31 ส.ค.69	15,800.-	16,200.-	11,800.-	3,500.-	5,000.-
กันยายน พ.ศ.2569 / ค.ศ.2026					
04-07 ก.ย.69	15,800.-	17,200.-	11,800.-	3,500.-	5,000.-
18-21 ก.ย.69	15,800.-	17,200.-	11,800.-	3,500.-	5,000.-
25-28 ก.ย.69	15,800.-	17,200.-	11,800.-	3,500.-	5,000.-
ตุลาคม พ.ศ.2569 / ค.ศ.2026					
02-05 ต.ค.69	15,800.-	16,200.-	11,800.-	3,500.-	5,000.-
09-12 ต.ค.69	15,800.-	16,200.-	11,800.-	3,500.-	5,000.-
16-19 ต.ค.69	15,800.-	16,200.-	11,800.-	3,500.-	5,000.-
21-24 ต.ค.69	16,800.-	17,200.-	12,800.-	3,500.-	5,000.-
วันหยุดปิยมหาราช					
22-25 ต.ค.69	16,800.-	17,200.-	12,800.-	3,500.-	5,000.-
วันหยุดปิยมหาราช					
23-26 ต.ค.69	16,800.-	17,200.-	12,800.-	3,500.-	5,000.-
วันหยุดปิยมหาราช					
** อัตรานี้ไม่รวมค่าทิปคนขับรถ มัคคุเทศก์ท้องถิ่น ท่านละ 2,000 บาท/ท่าน **					
รายการทัวร์มีลงร้านช้อปปิ้ง (ใช้เวลาลงร้านไม่ต่ำกว่า 60 นาที/ร้าน) *หากไม่ประสงค์เข้าร้านมีค่าใช้จ่ายเพิ่มเติม*					
โปรแกรมอาจจะมีการปรับเปลี่ยนตามความเหมาะสมของสภาพอากาศและฤดูกาล					
อัตราค่าบริการนี้เฉพาะพาสปอร์ตไทยเท่านั้น!! [กรณพาสปอร์ตต่างชาติ กรุณาสอบถามเจ้าหน้าที่อาจมีค่าใช้จ่ายเพิ่มเติม]					



Day1

• กรุงเทพฯ(ท่าอากาศยานสุวรรณภูมิ) • ดานัง (ท่าอากาศยานนานาชาติดานัง VZ962 : BKK-DAD 15.50-17.30 • เมืองดานัง • APEC PARK • สะพานมังกร สะพานแห่งความรัก • รูปปั้นปลามังกร คาร์พดราگون

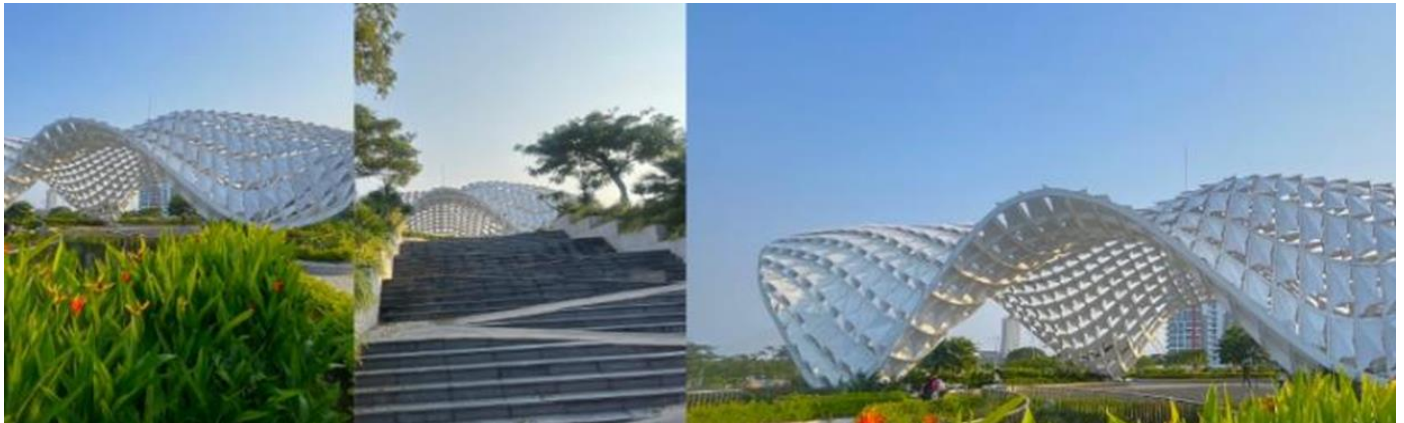
12.00 น. คณะพร้อมกัน ณ **สนามบินสุวรรณภูมิ** ขาออก ชั้น 4 สายการบิน**THAI VIETJET AIR (VZ)** โดยมีเจ้าหน้าที่คอยจัดเตรียมเอกสารการเดินทางสำหรับทุกท่านและนำท่านโหลดสัมภาระ

15.50 น. นำท่านออกเดินทางสู่ ท่าอากาศยานนานาชาติดานัง **ประเทศเวียดนาม** โดย สายการบิน **THAI VIETJET AIR (VZ)** เที่ยวบินที่ **VZ962 : BKK-DAD 15.50-17.30**

**** ไม่มีอาหารบนเครื่อง , สัมภาระโหลดได้เครื่องไม่เกิน 20 ก.ก./ ท่าน/ 1ใบ และสัมภาระถือขึ้นเครื่อง ไม่เกิน 7ก.ก.****

หมายเหตุ : เนื่องจากตัวเครื่องบินของคณะเป็นตัวสุ่มระบบ Random ไม่สามารถล็อกที่นั่งได้ ที่นั่งอาจจะไม่ได้นั่งติดกันและไม่สามารถเลือกช่วงที่นั่งบนเครื่องบินได้ในคณะ ซึ่งเป็นไปตามเงื่อนไขสายการบิน

17.30 น. เดินทางถึง ท่าอากาศยานนานาชาติดานัง **ประเทศเวียดนาม** ผ่านพิธีการตรวจคนเข้าเมืองนำท่านรับสัมภาระ และผ่านด่านศุลกากรเรียบร้อย ชม **สวน APEC** มุมถ่ายรูปสุดชิคที่ไม่ควรพลาดในดานัง ตั้งอยู่ริมฝั่งแม่น้ำฮาน ใกล้ๆสะพานมังกร เมืองดานังนั่นเอง ซึ่งประเทศเวียดนามสร้างไว้เพื่อต้อนรับการประชุม APECที่ประเทศเวียดนามในปี 2017 โดยมีจุดเด่นคือเป็นโดมขนาดยักษ์ ที่สร้างมาจากเหล็ก 200 ตัน รูปทรงมีลักษณะเหมือน 'วาวยักษ์' ซึ่งใหญ่จริง และทาสีขาวได้อย่างลงตัว ถ่ายรูปออกมาสวยชิคทุกมุม





คำ รับประทานอาหารเช้า ณ ภัตตาคาร (มื้อที่ 1)



นำท่านชม **สะพานมังกร (Dragon Bridge)** สะพานข้ามแม่น้ำสายหลักของเมืองอย่าง “แม่น้ำฮาน” ถูกสร้างขึ้นเพื่อเป็นจุดเชื่อมต่อสำคัญด้านเศรษฐกิจ และกลายเป็นแหล่งท่องเที่ยวที่มีชื่อเสียงของเมืองดานัง เป็นสัญลักษณ์ของการฟื้นฟูประเทศและเศรษฐกิจ เปิดใช้งานตั้งแต่ปี 2013 ท่านสามารถเดินไปยัง สะพานแห่งความรัก สะพานที่ถูกตกแต่งด้วยเสารูปหัวใจทอดยาวลงสู่แม่น้ำฮาน เมื่อเดินลงไปท่านจะสามารถเห็นวิวของสะพานมังกรได้อย่างสวยงาม รวมไปถึงในบริเวณนั้นจะมี รูปปั้นปลา มังกรพ่นน้ำ ที่ถือได้ว่าเป็นอีกสัญลักษณ์หนึ่งของเมืองดานังถ่ายภาพเป็นที่ระลึกตามอัธยาศัย

นำท่านชม **สะพานมังกร (Dragon Bridge)** สะพานข้ามแม่น้ำสายหลักของเมืองอย่าง “แม่น้ำฮาน” ถูกสร้างขึ้นเพื่อเป็นจุดเชื่อมต่อสำคัญด้านเศรษฐกิจ และกลายเป็นแหล่งท่องเที่ยวที่มีชื่อเสียงของเมืองดานัง เป็นสัญลักษณ์ของการฟื้นฟูประเทศและเศรษฐกิจ เปิดใช้งานตั้งแต่ปี 2013 ท่านสามารถเดินไปยัง สะพานแห่งความรัก สะพานที่ถูกตกแต่งด้วยเสารูปหัวใจทอดยาวลงสู่แม่น้ำฮาน เมื่อเดินลงไปท่านจะสามารถเห็นวิวของสะพานมังกรได้อย่างสวยงาม รวมไปถึงในบริเวณนั้นจะมี รูปปั้นปลา มังกรพ่นน้ำ ที่ถือได้ว่าเป็นอีกสัญลักษณ์หนึ่งของเมืองดานังถ่ายภาพเป็นที่ระลึกตามอัธยาศัย



ที่พัก

Golden Sun Hotel, Samdi Hotel, Hadana Hotel เทียบเท่าระดับ 4 ดาว

(โรงแรมที่ระบุในรายการเป็นเพียงโรงแรมที่นำเสนอเบื้องต้นเท่านั้น ซึ่งอาจมีการเปลี่ยนแปลง แต่โรงแรมที่เข้าพักจะเป็นโรงแรมระดับเทียบเท่ากัน)

Day2

• เมืองดานัง • เดินทางสู่เมืองฮอยอัน • ช้อปปิ้งร้านหินอ่อน • หมู่บ้านกิมทาน • ล่องเรือกระดัง (ไม่รวมค่าทิปล่องเรือ) • เมืองโบราณฮอยอัน • ศาลกวนอู • สะพานญี่ปุ่นฮอยอัน • บ้านไม้โบราณตระกูลตันกี 101 • ถนน Tran Phu Street ฮอยอัน (พักที่เมืองดานัง)

เช้า

รับประทานอาหารเช้า ณ ห้องอาหารของโรงแรม (มื้อที่ 2)



นำท่านเข้าชม **ร้านหินอ่อน** ชมงานหัตถกรรมศิลปะจากหินอ่อน และสินค้าพื้นเมืองต่างๆ และของฝากหลากหลายประเภทให้ท่านได้เลือกชมและช้อปปิ้งโดยอิสระตามอัธยาศัย



นำท่านออกเดินทางสู่ **หมู่บ้านกัมทาน (Cam Thanh Village)** ตั้งอยู่เขตเมืองฮอยอัน เป็นหมู่บ้านชาวประมงที่มีชื่อเสียงในเรื่องการทำเรือกระดัง ซึ่งเป็นเรือที่ทำจากไม้ไผ่สาน มีลักษณะกลม เรือกระดังสามารถนั่งได้ 3 คน โดยจะมีชาวบ้านท้องถิ่นเป็นคนพายเรือให้

นำท่าน **ล่องเรือกระดัง** กิจกรรมล่องเรือกระดังเป็นกิจกรรมยอดนิยมของนักท่องเที่ยวที่มาเยือนหมู่บ้านกัมทาน ที่นี่ท่านจะได้สัมผัสกับวิถีชีวิตความเป็นอยู่ของชาวบ้าน ชมธรรมชาติที่สวยงาม และเพลิดเพลินกับการพายเรือกระดังไปตามแม่น้ำ ชมวิถีชีวิตของชาวบ้าน ป่าชายเลน และธรรมชาติที่สวยงาม และนกนานาชนิด . **(ไม่รวมค่าทิปสำหรับคนพายเรือกระดัง 50 บาท/ท่าน หรือแล้วแต่ความพึงพอใจของท่าน)**

กลางวัน **รับประทานอาหารกลางวัน ณ ภัตตาคาร (มื้อที่ 3)**

นำคณะเที่ยวชม **เมืองโบราณฮอยอัน** นำท่านเข้าชม **บ้านเลขที่ 101** หรือที่รู้จักกันในชื่อ บ้านไม้โบราณตระกูลตันกี (Tan Ky Ancient House) เป็นหนึ่งในสถานที่ท่องเที่ยวสำคัญของเมืองเก่าฮอยอัน (Hoi An Ancient Town) ประเทศเวียดนาม เป็นบ้านไม้โบราณที่เก่าแก่ที่สุดแห่งหนึ่งในเมือง อายุมากกว่า 200 ปี (สร้างขึ้นในช่วงปลายศตวรรษที่ 18) และสะท้อนให้เห็นถึงสถาปัตยกรรมผสมผสานระหว่างวัฒนธรรมเวียดนาม จีน และญี่ปุ่น ได้อย่างลงตัว





นำคณะเที่ยวชม **สะพานญี่ปุ่น (Japanese Covered Bridge)** สะพานไม้ที่มีเอกลักษณ์พิเศษคือ “มีหลังคาคลุม” ทำจากไม้แกะสลัก ลวดลายละเอียดอ่อน และมุงด้วยกระเบื้องแบบดั้งเดิม สร้างขึ้นเพื่อเชื่อมโยงเขตชุมชนญี่ปุ่นและชุมชนจีนที่ตั้งอยู่สองฝั่งคลอง โดยที่ยังสามารถกันแดดกันฝนได้สำหรับผู้เดินเท้า และภายในสะพานมี “ศาลเจ้า” เล็ก ๆ สำหรับบูชาเทพเจ้าปกป้องเมือง โดยเฉพาะเทพเจ้าตรานหวู (Tran Vo) เทพแห่งสภาพอากาศและภัยพิบัติ เป็นสถานที่ที่ชาวบ้านมักมาไหว้ขอพรอีกด้วย สะพานญี่ปุ่นจึงเสมือนอนุสรณ์แห่งมิตรภาพระหว่างชนชาติในยุคการค้ารุ่งเรืองของฮอยอัน และยังเป็นภาพจำที่ตราตรึงในใจจนถึงปัจจุบัน

จากนั้นนำท่านเดินเข้าสู่ **ศาลกวนอู (Quan Cong Temple)** ตั้งอยู่ในเมืองโบราณฮอยอัน ประเทศเวียดนาม เป็นศาลเจ้าจีนที่มีอายุยาวนานกว่า 350 ปี สร้างขึ้นในช่วงคริสต์ศตวรรษที่ 17 โดยชุมชนชาวจีนในฮอยอัน ศาลนี้ได้รับการบูรณะและดูแลอย่างดีจนกลายเป็นหนึ่งในสถานที่ท่องเที่ยวสำคัญของเมืองฮอยอัน ภายในมีองค์เทพกวนอู และ องค์เจ้าแม่ทับทิมให้ท่านได้สักการะขอพร เทพกวนอู (Quan Cong) เทพเจ้าที่ชาวจีนเคารพนับถือในฐานะเทพแห่งความซื่อสัตย์และความยุติธรรม การบูชากวนอูในศาลนี้เป็นการขอพรให้มีความเจริญรุ่งเรืองในชีวิตและการงานเจ้าแม่ทับทิม (Thien Hau) เทพเจ้าที่ชาวจีนฮกเกี้ยนบูชาเพื่อขอพรให้แคล้วคลาดปลอดภัยในการเดินทางทางทะเล การบูชาเจ้าแม่ทับทิมในศาลนี้เป็นการขอพรให้มีความสุขและความสงบสุขในชีวิต

ค่ำ **รับประทานอาหารค่ำ ณ ภัตตาคาร (มือที่ 4)**

ที่พัก **Golden Sun Hotel, Samdi Hotel, Hadana Hotel เทียบเท่าระดับ 4 ดาว**
(โรงแรมที่ระบุในรายการเป็นเพียงโรงแรมที่นำเสนอเบื้องต้นเท่านั้น ซึ่งอาจมีการเปลี่ยนแปลง แต่โรงแรมที่เข้าพักจะเป็นโรงแรมระดับเทียบเท่ากัน)

Day3 เมืองดานัง วัดลินห์อิ่ง • MARINA CAFÉ (รวมเครื่องดื่ม) ช้อปปิ้งสินค้าร้านเยื่อไม้ • นั่งกระเช้าไฟฟ้าขึ้นสู่บานาฮิลล์ • โซนสวนดอกไม้ • สวนสนุก Fantasy Park Bana Hills • จัตุรัสแห่งดวงดาว , จัตุรัสสุริยุปราคา Eclipse Square (พักบนบานาฮิลล์ 1 คืน)
เมนู พิเศษบุฟเฟ่ต์นานาชาติ บานาฮิลล์

*****หมายเหตุ***** กรุณาเตรียมกระเป๋า Hand Carry เพื่อแบ่งสัมภาระที่จำเป็น และของมีค่า สำหรับเดินทางขึ้นกระเช้าสำหรับไปพักบน Ba Na Hills 1 คืน แนะนำเป็นกระเป๋าเป้ หรือ กระเป๋าถือลากโซลี้ไม่เกิน 20 นิ้ว (กระเป๋าใบใหญ่ จะถูกเก็บไว้ใต้ท้องรถบัสโดยสารของคุณ)

เช้า **รับประทานอาหารเช้า ณ ห้องอาหารของโรงแรม (มือที่ 5)**



นำท่านเข้าสู่ **วัดลินท้อ** เป็นวัดที่ใหญ่ที่สุดของเมืองดานังภายในวิหารใหญ่ของวัดเป็นสถานที่บูชาเจ้าแม่กวนอิมและเทพองค์ต่างๆตามความเชื่อของชาวบ้านแถบนั้นนอกจากนี้ยังมีรูปปั้นปูนขาวเจ้าแม่กวนอิมซึ่งมีความสูงถึง 67 เมตรตั้งอยู่บนฐานดอกบัวกว้าง 35 เมตรยื่นหันหลังให้ภูเขาและหันหน้าออกทะเลคอยปกป้องคุ้มครองชาวประมงที่ออกไปหาปลา นอกชายฝั่งวัดแห่งนี้นอกจากเป็นสถานที่ศักดิ์สิทธิ์ที่ชาวบ้านมากราบไหว้บูชาและขอพรแล้วยังเป็นอีกหนึ่งสถานที่ท่องเที่ยวที่สวยงามเป็นอีกหนึ่งจุดชมวิวที่สวยงามของเมือง ดานัง



นำท่านเดินทางสู่ **MARINA CAFÉ** คาเฟ่ริมทะเลบรรยากาศดีเหมาะกับการถ่ายรูป ตัวร้านตกแต่งด้วยโทนสีฟ้า-ขาวสบายตามีลมทะเลพัดเย็นๆมาพร้อมกับมุมถ่ายภาพที่หลากหลายห้ามพลาดเลยที่เดียว **(รวมค่าเครื่องดื่มให้ท่านละ 1 แก้ว)**

*****เมนูเครื่องดื่ม *******

Smoothies – Mango Smoothie – Chocolate Coconut Ice Blended – Matcha Coconut Ice Blended
Coffees – Black Coffee – Milk Coffee – Vietnamese Milk Coffee – Salted Coffee – Coconut Coffee
Hot Teas –Honey Herbal Ter – Peach Orange Cinnamon Tea – **Latte Milk Foam** –Chocolate Salted Cream – Matcha Salted Cream
 Fruit Teas – Mango Passionfruit Tea – Strawberry White Peach Tea – Pink Guava Tea
Juices – Orange Juice – Coconut- Pineapple Juice – watermelon Juice –Mango Juice – Lemon Juice – Lemon Soda
Soft Drink – water Dasani – Coca- Coca Light – Sprite – Soda – Tonic – Red Bull
Beer – Larue – Huda – Tiger Crystal



นำท่านแวะชม **ร้านเยื่อไผ่** ร้านของฝากที่เป็นเอกลักษณ์ของประเทศเวียดนาม มีสินค้าขายมากมาย ไม่ว่าจะเป็น หมอน ถุงเท้า ผ้าเช็ดตัว ส่วนใหญ่แล้วจะผลิตมาจากเยื่อไม้ไผ่ทั้งหมด อิสระให้ท่านเลือกซื้อสินค้าที่ระลึกและสินค้าพื้นเมืองตามอัธยาศัย

กลางวัน

รับประทานอาหารกลางวัน ณ ภัตตาคาร (มื้อที่ 6)

นำท่านสู่เมืองตากลากอากาศขึ้นชื่อแห่งดำนัง **บานาฮิลล์** ตั้งห่างจากเมืองดำนังออกไปประมาณ 40 กิโลเมตร ใช้เวลาในการเดินทาง 40-50 นาที บานาฮิลล์เป็นแหล่งท่องเที่ยวตากลากอากาศมาตั้งแต่สมัยสงครามโลกครั้งที่ 1 โดยได้เกิดแนวความคิดการสร้างบ้านพักและโรงแรมจากชาวฝรั่งเศส ในสมัยอาณา



นิคมตั้งแต่ปี 1919 หลังจากจบสงครามฝรั่งเศสได้พ่ายแพ้และเดินทางออกจากเวียดนามเพื่อกลับประเทศ ทำให้บานาฮิลล์ถูกทิ้งร้างมาเป็นเวลานาน ปัจจุบันรัฐบาลเวียดนามได้กลับมาบูรณะเป็นเมืองท่องเที่ยวตากลากอากาศแห่งนี้อีกครั้งในปี 2009 พร้อมทั้งได้มีการสร้าง **กระเช้าลอยฟ้า** ที่มีความสูงถึง 5,801 เมตรจากระดับน้ำทะเล เพื่อใช้เป็นเส้นทางสำหรับขึ้นไปยังยอดเขาเดินทางถึงบานาฮิลล์ นำท่านขึ้น **กระเช้าลอยฟ้า** ที่มีความสูงถึง 5,801 เมตรจากระดับน้ำทะเล เพื่อเดินทางขึ้นไปยังยอดเขาบานาฮิลล์



นำท่านชม **โซนสวนดอกไม้ LE JARDIN D'AMOUR** สวนดอกไม้สไตล์ฝรั่งเศส ที่มีดอกไม้หลากหลายพันธุ์ถูกจัดเป็นสัดส่วนอย่างสวยงาม ที่มีมุมถ่ายรูปน่ารักๆ ให้ท่านได้เลือกถ่ายได้ตามใจชอบ อุโมงค์เก็บไวน์ เป็นสถานที่เก็บไวน์บนยอดเขาบานาฮิลล์ ที่มีความลึกลงไปถึง 100 เมตร ภายในอุโมงค์จะมีอุณหภูมิอยู่ที่ 16-20 องศา ว่ากันว่าเป็นอุณหภูมิที่ดีที่สุดสำหรับการบ่มไวน์ สถานที่แห่งนี้ถูกเรียกว่า “Debay Wine Cellar” ออกแบบโดยสถาปนิกชาวฝรั่งเศส และสร้างขึ้นตั้งแต่ปี 1923 สมัยล่าอาณานิคมของฝรั่งเศส (ราคาทัวร์ยังไม่รวมค่าเข้าอุโมงค์เก็บไวน์) เชิญท่านได้สัมผัสกับประสบการณ์ที่เต็มไปด้วยเสน่ห์แห่งตำนานและจินตนาการของการผจญภัยที่ สวนสนุก The Fantasy Park เครื่องเล่นในสวนสนุกของบานาฮิลล์ มีหลากหลายรูปแบบมีให้ท่านเลือก อาทิ เช่น โรงภาพยนตร์ 4D โลกของไดโนเสาร์ รถไฟเหาะแมงมุมที่ชวนให้ทุกท่านระทึกขวัญไปกับเครื่องเล่น รถมอเตอร์ บ้านผีสิง และอีกมากมาย นอกจากนี้ยังมีร้านช้อปปิ้งให้ท่านได้เลือกซื้อของที่ระลึกภายในสวนสนุกอีกด้วย (ราคาทัวร์รวมค่าเครื่องเล่นภายในสวนสนุกทุกเครื่องเล่น ยกเว้นพิพิธภัณฑ์หุ่นขี้ผึ้ง และเครื่องเล่นที่ใช้ระบบหยอดเหรียญ และการเล่นรถไฟเหาะไม่อนุญาตให้นำกล้อง หรือมือถือขึ้นถ่ายภาพ ทางเจ้าหน้าที่จะมีจุดบริการถ่ายภาพ 2 จุด ท่านสามารถเลือกซื้อภาพตนเองไว้เป็นที่ระลึกได้ในราคาประมาณ 70,000 ดอง ณ จุดบริการนักท่องเที่ยว)





จัตุรัสแห่งดวงดาว , จัตุรัสสุริยุปราคา Eclipse Square เป็นโซนที่เปิดใหม่ล่าสุดของบานาฮิลล์ ในโซนเปิดใหม่นี้จะองนั่งรถราง Tram ต่อเข้ามายังปราสาท มีทั้งหมด 4 ชั้น ในแต่ละชั้นจะมีธีมที่แตกต่างกัน ได้แก่ ถ้ำมังกร หมาป่าจอมพลัง นกฮูกอีรูด และจัตุรัสพระจันทร์ ภายในปราสาทยังมีเครื่องเล่นแบบ 4D ชื่อ Flying Eyes Theatre

ค่ำ **รับประทานอาหารค่ำ ณ ภัตตาคาร อาหารบุฟเฟ่ต์นานาชาติ บานาฮิลล์ (มื้อที่ 7)**





ที่พัก

Mercure Danang French Village Bana Hills หรือเทียบระดับ 4 ดาว



***ห้องพักบนบานาน่าฮิลล์ (สำหรับพักเข้าพัก 3 ท่าน)
 ห้องพักแบบ FAMILY BUNKS**

ประกอบด้วย เตียงสองชั้น 2 รวม 4 เตียง
 (ตามภาพประกอบตัวอย่าง)

หมายเหตุ

- ห้องพักบนบานาน่าฮิลล์มีหลายตึก ซึ่งการตกแต่งห้องพักแต่ละตึกจะแตกต่างกันออกไป สามารถทราบได้ว่าพักตึกไหน ณ วันที่เช็คอินเท่านั้น ซึ่งทางบริษัทไม่สามารถควบคุมการจัดห้องพักดังกล่าวได้ เนื่องจากสิทธิในการจัดการห้องพักทั้งหมดขึ้นอยู่กับโรงแรม Mercure Danang French Village Bana Hills เท่านั้น
- กรณีห้องพักบนบานาน่าฮิลล์เต็ม ขอสงวนสิทธิ์ในการเปลี่ยนวันเข้าพัก และปรับเปลี่ยนโปรแกรมทัวร์โดยคำนึงถึงผลประโยชน์ของลูกค้าเป็นสำคัญ



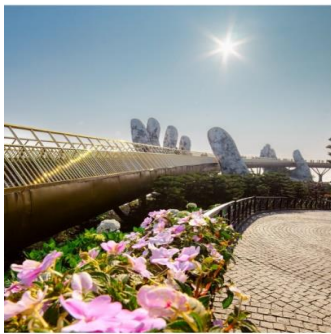
Day4

- บานาฮิลล์ • สะพานGolden Bridge • ช้อปปิ้งร้านสินค้าโอท็อป • ตลาดฮาน • ดานัง (ทำอากาศยานนานาชาติดานัง) • กรุงเทพฯ (ทำอากาศยานสุวรรณภูมิ) VZ963 : DAD-BKK 18.10-19.55
- เมนูพิเศษ หม้อไฟซีฟู้ด พร้อมเสิร์ฟกึ่งมังกรท่านละครึ่งตัว

เช้า

รับประทานอาหารเช้า ณ ห้องอาหารของโรงแรม (มื้อที่ 8)

อิสระให้ท่านเดินชม **สะพานโกลเด้นบริดจ์ (Golden Bridge)** สะพานลอยฟ้าในอุ้งมือยักษ์ ซึ่งเป็นสถานที่ท่องเที่ยวที่เพิ่งเปิดให้นักท่องเที่ยวได้เที่ยวชมได้ไม่นานมานี้ มีความสูงจากระดับน้ำทะเล 1,400 เมตร ความยาว 150 เมตร โค้งไปตามแนวเขา จุดเด่นคือสะพานถูกทอดผ่านอุ้งมือหินขนาดยักษ์สองมือ ผู้ออกแบบจะทำให้รู้สึกราวกับว่ากำลังเดินอยู่บนเส้นด้ายสีทองที่ทอดอยู่ในหัตถ์ของเทพอิสระให้ท่านได้ถ่ายภาพและชมวิวทิวทัศน์นี้ ได้เวลาอันสมควร นำท่าน **นั่งกระเช้าลงจากบานาฮิลล์**



กลางวัน **รับประทานอาหารกลางวัน ณ ภัตตาคาร (มื้อที่ 9) เมนูพิเศษ หม้อไฟซีฟู้ด พร้อมเสิร์ฟกุ้งมังกร ท่านละครึ่งตัว**

นำท่านเดินทางสู่ **ตลาดฮาน** แหล่งรวบรวมสินค้ามากมายซึ่งเป็นที่นิยมทั้งชาวเวียดนามและชาวไทย อาทิ เสื้อเวียดนาม หมวก รองเท้า กระเป๋า สินค้าพื้นเมือง โดยเฉพาะงานฝีมือ อาทิ ภาพผ้าปักมืออันวิจิตร คอมไฟ ผ้าปัก กระเป๋าปัก ตะเกียบไม้แกะสลัก ชุดอ่าวหาย่าย (ชุดประจำชาติเวียดนาม) ฯลฯ ไว้เป็นที่ระลึกมากมายเพื่อฝากคนที่บ้าน อิสระให้ท่านได้เลือกซื้อของฝากและถ่ายภาพตามอัธยาศัย ได้เวลาอันสมควรนำท่านออกเดินทางสู่ ท่าอากาศยานนานาชาติดานัง เพื่อเดินทางกลับประเทศไทย (แจกขนมปังเวียดนาม 1 ชิ้น/ท่าน ก่อนออกเดินทาง)

18.10 น. เดินทางสู่ **กรุงเทพฯ (ท่าอากาศยานสุวรรณภูมิ)** โดย **สายการบินTHAI VIETJET AIR (VZ)** เที่ยวบินที่ **VZ963 : DAD-BKK 18.10-19.55 **ไม่มีอาหารบนเครื่อง , น้ำหนักกระเป๋าโหลดใต้เครื่องไม่เกิน 20 กก./ ท่าน/ 1ใบ และสำภาระถือขึ้นเครื่อง ไม่เกิน 7กก.****

19.55 น. เดินทางถึง **กรุงเทพฯ (ท่าอากาศยานสุวรรณภูมิ)** โดยสวัสดิภาพ พร้อมความประทับใจ



อัตราค่าบริการ

ระยะเวลาเดินทาง	ห้องพัก 2 ท่าน (Twin/DoubleRoom) ผู้ใหญ่/เด็ก (ราคาท่านละ)	ห้องพัก 3 ท่าน (Triple Room) *บาน่าฮิลล์ พัก FAMILYBUNKS (ราคาท่านละ)	ไม่รวม ตัวเครื่องบิน JOIN LAND *โปรดติดต่อ เจ้าหน้าที่ (ราคาท่านละ)	เด็กทารก INF (ไป-กลับ อายุไม่เกิน 2ปี) (ราคาท่าน ละ)	ห้องพักเดี่ยว (Single room) (ชำระเงิน เพิ่ม)
กรกฎาคม พ.ศ.2569 / ค.ศ.2026					
10-13 ก.ค.69	14,800.-	15,200.-	10,800.-	3,500.-	5,000.-
17-20 ก.ค.69	15,800.-	16,200.-	11,800.-	3,500.-	5,000.-
25-28 ก.ค.69 วันเฉลิมพระชนมพรรษา	16,800.-	17,200.-	12,800.-	3,500.-	5,000.-
สิงหาคม พ.ศ.2569 / ค.ศ.2026					
07-10 ส.ค.69	15,800.-	16,200.-	11,800.-	3,500.-	5,000.-
15-18 ส.ค.69	15,800.-	16,200.-	11,800.-	3,500.-	5,000.-
21-24 ส.ค.69	15,800.-	16,200.-	11,800.-	3,500.-	5,000.-
28-31 ส.ค.69	15,800.-	16,200.-	11,800.-	3,500.-	5,000.-
กันยายน พ.ศ.2569 / ค.ศ.2026					
04-07 ก.ย.69	15,800.-	17,200.-	11,800.-	3,500.-	5,000.-
18-21 ก.ย.69	15,800.-	17,200.-	11,800.-	3,500.-	5,000.-
25-28 ก.ย.69	15,800.-	17,200.-	11,800.-	3,500.-	5,000.-
ตุลาคม พ.ศ.2569 / ค.ศ.2026					
02-05 ต.ค.69	15,800.-	16,200.-	11,800.-	3,500.-	5,000.-
09-12 ต.ค.69	15,800.-	16,200.-	11,800.-	3,500.-	5,000.-
16-19 ต.ค.69	15,800.-	16,200.-	11,800.-	3,500.-	5,000.-
21-24 ต.ค.69 วันหยุดปียมหหาราช	16,800.-	17,200.-	12,800.-	3,500.-	5,000.-
22-25 ต.ค.69 วันหยุดปียมหหาราช	16,800.-	17,200.-	12,800.-	3,500.-	5,000.-
23-26 ต.ค.69 วันหยุดปียมหหาราช	16,800.-	17,200.-	12,800.-	3,500.-	5,000.-
** อัตรานี้ไม่รวมค่าทิปคนขับรถ มัคคุเทศก์ท้องถิ่น ท่านละ 2,000 บาท/ท่าน **					
รายการทัวร์มีลงร้านช้อปปิ้ง (ใช้เวลาลงร้านไม่ต่ำกว่า 60 นาที/ร้าน) *หากไม่ประสงค์เข้าร้านมีค่าใช้จ่ายเพิ่มเติม*					
โปรแกรมอาจจะมีการปรับเปลี่ยนตามความเหมาะสมของสภาพอากาศและฤดูกาล					
อัตราค่าบริการนี้เฉพาะพาสปอร์ตไทยเท่านั้น!! [กรณพาสปอร์ตต่างชาติ กรุณาสอบถามเจ้าหน้าที่อาจมีค่าใช้จ่ายเพิ่มเติม]					



✔ อัตราค่าบริการรวม



ค่าตัวโดยสารเครื่องบินไป-กลับ ชั้นประหยัด พร้อมค่าภาษีสนามบินทุกแห่งตามรายการทัวร์ข้างต้น



เจ้าหน้าที่บริษัท ฯ คอยอำนวยความสะดวกทุกท่านตลอดการเดินทาง



ค่าประกันวินาศภัยเครื่องบินตามเงื่อนไขของแต่ละสายการบิน



ค่าอาหาร ค่าเข้าชม และ ค่ายานพาหนะทุกชนิดตามที่ระบุไว้ในรายการทัวร์ข้างต้น



ค่าน้ำหนักกระเป๋าเดินทางตามสายการบิน กำหนดไว้ที่ 20 กิโลกรัม / ท่าน / ใบ



คุ้มครองการเสียชีวิตจากอุบัติเหตุสูงสุด 2,000,000 บาท คุ้มครองค่ารักษาพยาบาลจากอุบัติเหตุสูงสุด 500,000 บาท (เงื่อนไขตามกรมธรรม์) เชื้อไขประกันการเดินทาง ค่าประกันอุบัติเหตุและค่ารักษาพยาบาล คุ้มครองเฉพาะกรณีที่ได้รับอุบัติเหตุระหว่างการเดินทางไม่คุ้มครองถึงการสูญเสียทรัพย์สินส่วนตัวและไม่คุ้มครองโรคประจำตัวของผู้เดินทาง และคุ้มครองเฉพาะผู้เดินทางไปกลับพร้อมกรุ๊ปเท่านั้น



ค่าที่พักห้องละ 2-3 ท่าน ตามโรงแรมที่ระบุไว้ในรายการหรือ ระดับเทียบเท่า

- กรณีห้อง TWIN BED (เตียงเดี่ยว 2 เตียง) ซึ่งโรงแรมไม่มีหรือเต็ม ทางบริษัทขอปรับเป็นห้อง DOUBLE BED แทนโดยมี ต้องแจ้งให้ทราบล่วงหน้า
- หากต้องการห้องพักแบบ DOUBLE BED ซึ่งโรงแรมไม่มีหรือเต็ม ทางบริษัทขอปรับเป็นห้อง TWIN BED แทนโดยมี ต้อง แจ้งให้ทราบล่วงหน้า เช่นกัน
- กรณีพักแบบ TRIPLE ROOM 3 ท่าน ท่านที่ 3 อาจเป็นเสริมเตียง หรือ SOFA BED หรือ เสริมฟูกที่นอน ทั้งนี้ ขึ้นอยู่กับรูปแบบการจัดห้องพักของโรงแรมนั้นๆ

✘ อัตราค่าบริการไม่รวม



ค่าทำหนังสือเดินทางไทย และเอกสารต่างดาว



ค่าภาษีน้ำมัน ที่สายการบินเรียกเก็บเพิ่มภายหลังจากทางบริษัทฯ ได้ออกตั๋วเครื่องบินไปแล้ว ซึ่งลูกค้าต้องชำระส่วนต่างเพิ่มอัตราค่าทัวร์ที่นำเสนอนี้ ได้รวมภาษีน้ำมันและภาษีสนามบินตามอัตราปัจจุบัน ณ วันที่ออกโปรแกรมแล้ว อย่างไรก็ตาม หากก่อนวันเดินทาง ทางสายการบินมีการประกาศปรับขึ้นค่าภาษีน้ำมัน ภาษีสนามบิน หรือมีค่าใช้จ่ายเพิ่มส่วนอื่นๆ (แม้ว่าทางบริษัทฯ จะได้ทำการออกตั๋วเครื่องบินไปแล้วก็ตาม) ทางบริษัทฯ ขอความกรุณาเรียกเก็บค่าใช้จ่ายในส่วนนี้เพิ่มตามความเป็นจริง



ภาษีมูลค่าเพิ่ม 7% และหัก ณ ที่จ่าย 3%



ค่าทิปมัคคุเทศก์ท้องถิ่นและคนขับรถ รวม 2,000 บาท/ท่าน/กรุ๊ป (เด็กชำระทิปเท่ากับผู้ใหญ่) ชำระที่สนามบิน



ค่าน้ำหนักกระเป๋าเดินทางในกรณีที่เกิดเกินกว่าสายการบินกำหนด



ค่าใช้จ่ายส่วนตัวนอกเหนือจากรายการ เช่น ค่าเครื่องดื่ม, ค่าอาหารที่สั่งเพิ่ม, ค่าโทรศัพท์ ฯลฯ สำหรับท่านที่รับประทานอาหารพิเศษ อาหารเจ หรือไม่ทานเนื้อสัตว์ ไม่ทานหมู ไม่ทานไก่ และมีความจำเป็นให้ทางบริษัท จัดเตรียมอาหารไว้ให้ท่านเป็นพิเศษนอกเหนือจากที่กรุ๊ปจัดไว้ในรายการ ขอสงวนสิทธิ์ในการเรียกเก็บค่าใช้จ่ายเพิ่มเติมตามจริงหน้างาน



ค่าธรรมเนียมเอกสารเข้าเมืองสำหรับผู้ถือพาสปอร์ตต่างประเทศ

- ใต้หวัน ประกาศยกเลิกวีซ่าให้กับคนไทย ผู้ที่ประสงค์จะพำนักระยะสั้นในรอบ 14 วัน ขยายมาตรการฟรีวีซ่าไปจนถึง 31 กรกฎาคม 2569
- สอองกง, มาเก๊า และเวียดนาม ประกาศยกเลิกวีซ่าให้กับคนไทย ผู้ที่ประสงค์จะพำนักระยะสั้นในรอบ 30 วัน

****รวมภาษีน้ำมัน และ ภาษีสนามบินทุกแห่ง ณ วันที่ 01 เม.ย. 69 ****
(หากสายการบินมีการปรับภาษีน้ำมันเพิ่มในภายหลัง ทางบริษัทฯ ขอสงวนสิทธิ์ในการเรียกเก็บส่วนต่างตามจริง)





เงื่อนไขการให้บริการ

1. การเดินทางในแต่ละครั้งจะต้องมีผู้โดยสารจำนวน 9 ท่านขึ้นไป ถ้าผู้โดยสารไม่ครบจำนวนดังกล่าว ทางบริษัทฯ ขอสงวนสิทธิ์ในการเปลี่ยนแปลงราคาหรือยกเลิกการเดินทาง
2. ในกรณีที่ลูกค้าต้องออกตัวโดยสารภายในประเทศ กรุณาติดต่อเจ้าหน้าที่ของบริษัทฯ เพื่อเช็คว่ากฏีปมีการคอนเฟิร์มเดินทางก่อนทุกครั้ง เนื่องจากสายการบินอาจมีการปรับเปลี่ยนไฟลท์บิน หรือเวลาบิน โดยไม่ได้แจ้งให้ทราบล่วงหน้า ทางบริษัทฯ จะไม่รับผิดชอบใด ๆ ในกรณี ถ้าท่านออกตัวภายในโดยไม่แจ้งให้ทราบและหากไฟลท์บินมีการปรับเปลี่ยนเวลาบินเพราะถือว่าท่านยอมรับในเงื่อนไขดังกล่าว
3. การชำระค่าบริการ
 - 3.1 กรุณาชำระมัดจำ ท่านละ 10,000 บาท
 - 3.2 กรุณาชำระค่าทัวร์เต็มจำนวน ในกรณีที่ค่าทัวร์ราคาต่ำกว่า 10,000 บาท
 - 3.3 กรุณาชำระค่าทัวร์ส่วนที่เหลือ 30 วันก่อนออกเดินทาง ****45 วันก่อนเดินทางสำหรับช่วงสงกรานต์และปีใหม่****
 - 3.4 กรณีวันเดินทางน้อยกว่า 21 วัน หรือราคาทัวร์โปรโมชัน ต้องชำระค่าทัวร์เต็มจำนวนเท่านั้น
4. กรณีผู้เดินทางที่ต้องการความช่วยเหลือเป็นพิเศษ เช่น การขอวีซ่าเชงเก้นที่สนามบิน กรุณาแจ้งบริษัทฯ อย่างน้อย 7 วันก่อนการเดินทาง หรือเริ่มตั้งแต่ก่อนจองทัวร์ มิฉะนั้นทางบริษัทฯ ไม่สามารถจัดการได้ล่วงหน้า ทางบริษัทฯ ขอสงวนสิทธิ์ในการเรียกเก็บค่าใช้จ่ายตามจริงที่เกิดขึ้นกับผู้เดินทาง (ถ้ามี)
5. กรณีใช้หนังสือเดินทางราชการ (เล่มน้ำเงิน) เดินทางเพื่อการท่องเที่ยวเกี่ยวกับคณะทัวร์ หากท่านถูกปฏิเสธในการเข้า-ออกประเทศใด ๆ ก็ตาม ทางบริษัทฯ ขอสงวนสิทธิ์ไม่คืนค่าทัวร์และรับผิดชอบใด ๆ ทั้งสิ้น
6. *ทางบริษัทฯ ทำหน้าที่เป็นเพียงตัวแทนในการประสานงานการเดินทางเท่านั้น และ ขอสงวนสิทธิ์ปฏิเสธความรับผิดชอบและไม่สามารถคืนเงินค่าบริการหรือชดเชยค่าเสียหายใดๆ ได้ในทุกกรณี สำหรับความสุขเสีย, ความเสียหาย, หรือค่าใช้จ่ายที่เพิ่มขึ้นของนักท่องเที่ยว ซึ่งเกิดจากเหตุสุดวิสัยและปัจจัยที่นอกเหนือการควบคุมของบริษัทฯ อาทิเช่น: ภัยธรรมชาติ, สภาพอากาศแปรปรวน, ภัยสงคราม, การจลาจล, การนัดหยุดงาน, โรคระบาด, การยกเลิก/ล่าช้า/เปลี่ยนแปลงตารางการบิน, ความขัดข้องของการคมนาคม, อุบัติเหตุ, ความเจ็บป่วย, การสูญหายหรือเสียหายของสัมภาระ, ตลอดจนการถูกปฏิเสธการเข้า-ออกเมืองหรือข้อห้ามทางกฎหมายจากเจ้าหน้าที่รัฐ ทั้งนี้ บริษัทฯ จะให้ความช่วยเหลือทางด้านประสานงานอย่างสุดความสามารถ*



เงื่อนไขอื่นๆ

ใบตรวจสุขภาพ PASSPORT : กรุณานำพาสปอร์ตติดตัวมาในวันเดินทาง พาสปอร์ตต้องมีอายุไม่ต่ำกว่า 6 เดือน หรือ 180 วัน ขึ้นไปก่อนการเดินทาง และต้องมีหน้ากระดาษอย่างต่ำ 6 หน้า

หมายเหตุ : สำหรับผู้เดินทางที่อายุไม่ถึง 18 ปี และไม่ได้เดินทางกับบิดา มารดา ต้องมีจดหมายยินยอมให้บุตรเดินทางไปต่างประเทศจากบิดาหรือมารดาแนบมาด้วย





X **เงื่อนไขการยกเลิก**

**กรณีการขอยกเลิกการเดินทาง หรือเลื่อนการเดินทาง นักท่องเที่ยวหรือตัวแทนจำหน่าย(ผู้มีชื่อในเอกสารการจอง) จะต้องแพกซ์ อีเมลล์ หรือ มาเซ็นเอกสารการยกเลิกที่บริษัท ใดๆอย่างใดอย่างหนึ่ง เพื่อเป็นการแจ้งยกเลิกกับทางบริษัทอย่างเป็นทางการ (ทางบริษัทไม่ขอรับยกเลิกการจอง ผ่านทางโทรศัพท์ไม่ว่ากรณีใดๆ)

**กรณีนักท่องเที่ยวหรือตัวแทนจำหน่าย ต้องการขอรับเงินค่าบริการคืน นักท่องเที่ยวหรือตัวแทนจำหน่าย (ผู้มีชื่อในเอกสารการจอง) จะต้องแพกซ์ อีเมลล์ หรือ มาเซ็นเอกสารการขอรับเงินคืนที่บริษัท ใดๆอย่างใดอย่างหนึ่ง เพื่อกำเรื่องขอรับเงินค่าบริการคืน โดยแนบหนังสือมอบอำนาจพร้อมหลักฐานประกอบการมอบอำนาจ หลักฐานการชำระค่าบริการต่างๆ และหน้าสมุดบัญชีธนาคารที่ต้องการให้นำเงินเข้าให้ครบถ้วน โดยมีเงื่อนไขการคืนเงินค่าบริการ ตาม “ประกาศคณะกรรมการธุรกิจนำเที่ยวและมัคคุเทศก์ เรื่อง หลักเกณฑ์เกี่ยวกับการกำหนดอัตราการจ่ายเงินค่าบริการคืนให้แก่นักท่องเที่ยว พ.ศ. 2563” ดังนี้

ยกเลิก ไม่น้อยกว่า 45 วันก่อนการเดินทาง (ไม่นับวันเดินทาง)

คืนเงินค่าทัวร์เต็มจำนวน ยกเว้น ค่าใช้จ่ายที่เกิดขึ้นจริงเพื่อการเตรียมการนำเที่ยวทั้งหมด เช่น ค่ามัดจำตัวเครื่อง ค่าบริการแลนด์ ต่างประเทศ เป็นต้น

การยกเลิกเดินทางกับกรุ๊ปที่ออกเดินทางช่วงเทศกาลวันหยุด เช่น ปีใหม่, สงกรานต์ เป็นต้น

บางสายการบินมีการกีดกันที่นั่งกับสายการบิน และค่ามัดจำที่พัก รวมถึงเที่ยวบินพิเศษ เช่น CHARTER FLIGHT **จะไม่มีการคืนเงินมัดจำ หรือ ค่าทัวร์ทั้งหมดที่ชำระแล้ว** ไม่ว่าจะยกเลิกด้วยกรณีใดๆ

ยกเลิก ไม่น้อยกว่า 15-44 วันก่อนเดินทาง (ไม่นับวันเดินทาง)

คืนเงิน 50% ของค่าทัวร์ทั้งหมด ยกเว้น ค่าใช้จ่ายที่เกิดขึ้นจริงเพื่อการเตรียมการนำเที่ยวทั้งหมด เช่น ค่ามัดจำตัวเครื่อง ค่าบริการแลนด์ ต่างประเทศ เป็นต้น

หากท่านงดการใช้บริการรายการใดรายการหนึ่งหรือไม่เดินทางพร้อมคณะ

ทางบริษัทฯ จะถือว่าท่านสละสิทธิ์ **ไม่อาจเรียกร้องค่าบริการและเงินมัดจำคืน ไม่ว่าจะกรณีใดๆ ทั้งสิ้น**

ยกเลิก น้อยกว่า 15 วันก่อนการเดินทาง

ทางบริษัทฯ ขอสงวนสิทธิ์ ไม่คืนเงินค่าทัวร์ทั้งหมด การจ่ายเงินคืนแก่นักท่องเที่ยวตามข้อกำหนดด้านบน ซึ่งมีการหักเงินในบางส่วนนั้น เนื่องจากทางบริษัทมีค่าใช้จ่ายที่ได้จ่ายจริงเพื่อการเตรียมการจัดนำเที่ยวไปแล้ว เช่น การมัดจำที่นั่งบัตรโดยสารเครื่องบิน การจองที่พัก และ ค่าใช้จ่ายที่จำเป็นอื่นๆ เป็นต้น

กรณีที่กองตรวจคนเข้าเมืองในกรุงเทพฯ และต่างประเศปฏิเสธการเดินทางออกหรือเข้าประเทศที่ระบุ

บริษัทฯ ขอสงวนสิทธิ์ที่จะไม่คืนค่าทัวร์ ไม่ว่าจะกรณีใดๆ ***สำคัญ !!** บริษัททำธุรกิจเพื่อการท่องเที่ยวเท่านั้น ไม่สนับสนุนการเดินทางเข้าญี่ปุ่นโดยผิดกฎหมาย ลูกค้าต้องผ่านการตรวจคนเข้าเมืองด้วยตัวของตัวเอง โดยมัคคุเทศก์ไม่สามารถช่วยเหลือใดๆได้ทั้งสิ้น *





สำคัญ โปรดอ่านเงื่อนไขที่ท่านควรทราบ



ข้อมูลสำคัญเกี่ยวกับสายการบิน

การจัดที่นั่งบนเครื่องบินจะถูกกำหนดโดยสายการบิน ซึ่งจะดำเนินการผ่านระบบอัตโนมัติ ผู้โดยสารไม่สามารถเลือกที่นั่งได้ และที่นั่งอาจไม่ได้อยู่ติดกัน ซึ่งบริษัทไม่สามารถเข้าไปจัดการได้แต่อย่างใด



ข้อมูลสำคัญเกี่ยวกับโรงแรมที่พัก

ห้องพักในโรงแรมอาจมีความแตกต่างกัน ดังนั้น ห้องพักประเภทห้องเดี่ยว (Single) ห้องพักร่วม (Twin/Double) และห้องพักสำหรับ 3 ท่าน (Triple) อาจไม่ได้ตั้งอยู่ในอาคารหรือชั้นเดียวกัน



เงื่อนไขและข้อควรทราบอื่นๆ ที่ไปที่ท่านควรทราบ

รายการทัวร์อาจมีการปรับเปลี่ยนหรือยกเลิกตามสภาพอากาศและความเหมาะสม โดยคำนึงถึงความปลอดภัยของผู้เดินทางเป็นหลัก โดยไม่จำเป็นต้องแจ้งให้ทราบล่วงหน้า

อัตราค่าทัวร์ที่นำเสนอนี้ ได้รวมภาษีน้ำมันและภาษีสนามบินตามอัตราปัจจุบัน ณ วันที่ออกโปรแกรมแล้ว อย่างไรก็ตาม หากก่อนวันเดินทาง ทางสายการบิน มีการประกาศปรับขึ้นค่าภาษีน้ำมัน ภาษีสนามบิน หรือมีค่าใช้จ่ายเพิ่มส่วนอื่นๆ (แม้ว่าทางบริษัทฯ จะได้ทำการออกตั๋วเครื่องบินไปแล้วก็ตาม) ทางบริษัทฯ ขอความกรุณาเรียกเก็บค่าใช้จ่ายในส่วนต่างนี้เพิ่มตามความเป็นจริง

ไม่รับผิดชอบค่าใช้จ่าย ตัวเครื่องบินภายในประเทศทุกกรณี

กรณีที่ท่านเดินทางจากต่างจังหวัด ค่าใช้จ่ายในการเดินทางเช่น ตัวเครื่องบิน รถไฟ รถทัวร์ ที่พัก ไม่ได้ อยู่ในรายการทัวร์ รวมถึงกรณีที่เกี่ยวข้อง (ภายในประเทศ) มีการเปลี่ยนแปลงอันเนื่องมาจาก สายการบินเปลี่ยนแปลงเวลาบิน เที่ยวบิน ยกเลิกเที่ยวบิน หรือสาเหตุสุดวิสัยอื่นๆ ทางบริษัทฯ จะไม่รับผิดชอบค่าใช้จ่ายในส่วนนี้



หากทำการชำระเงินแล้ว

ทางบริษัทขอสงวนสิทธิ์ในการถือว่าท่านได้ยอมรับเงื่อนไขดังกล่าวแล้ว และจะไม่มี การฟ้องร้องใดๆ เนื่องจากท่านได้ยอมรับเงื่อนไขในการให้บริการแล้ว

สำคัญ!!
กรุณาอ่านเงื่อนไข
แนบท้ายโดยละเอียด
เพื่อประโยชน์สูงสุดของท่าน

