





📍 ทบิลีซี | 📍 เคสเนห์ | 📍 ดูโวก์ซี | 📍 ทะเลดำ | 📍 บาดูมี

GEORGIA

A JOURNEY OF TIMELESS BEAUTY

จอร์เจีย ดินแดนแห่งเทือกเขาและประวัติศาสตร์
สัมผัสเสน่ห์เมืองมรดกโลก และธรรมชาติสวยดั่งภาพวาด

TF-TBSTK02

✈ 8 วัน 5 คืน

🌙 มินดีก-กลับเย็น

เดินทาง

1-8 ธันวาคม 2569

ราคาเพียง

63,989

🛫 **คอนเฟิร์มออกเดินทาง**
ตั้งแต่ 10 ท่านขึ้นไป



เมนูพิเศษ
อาหารจีน / ยุโรป
อาหารไทย



อาหาร
ครบทุกมื้อ



เที่ยวเต็ม
ไม่มีอิสระ



น้ำหนักกระเป๋า
30 กก.



โรงแรม
ระดับ 4 ดาว



รวมค่านั่ง
เคเบิลคาร์



ป้อมอนาบูรี



อนุสรณ์ประวัติศาสตร์จอร์เจีย



โบสถ์ทรินิตี้



เมืองชายทะเล บาดูมี

Built for happiness



รายละเอียดเที่ยวบิน : เติร์กิชแอร์ไลน์ Turkish Airlines (TK)

เส้นทางการบิน	น้ำหนักกระเป๋า / อาหารบนเครื่อง	เที่ยวบิน	ระยะเวลาเดินทาง
01 Dec 26 BKK-IST	30KG 1 ชั้น / มีอาหารบริการ	TK069 23.15-06.10+1	ประมาณ 10.55 ชั่วโมง
02 Dec 26 IST-TBS	30KG 1 ชั้น / มีอาหารบริการ	TK378 07.45-11.05	ประมาณ 2.20 ชั่วโมง
07 Dec 26 BUS-IST	30KG 1 ชั้น / มีอาหารบริการ	TK393 17.35-18.45	ประมาณ 2.20 ชั่วโมง
08 Dec 26 IST-BKK	30KG 1 ชั้น / มีอาหารบริการ	TK068 01.40-15.05	ประมาณ 10.55 ชั่วโมง



ลำดับวันที่ของการเดินทาง	รายการท่องเที่ยว	รายละเอียดมื้ออาหาร			โรงแรมที่พัก มาตรฐาน 4 ดาว หรือเทียบเท่า
		เช้า	เที่ยง	เย็น	
วันที่หนึ่ง	กรุงเทพฯ-สนามบินอิสตันบูล- BKK-IST TK069 23.15-06.10+1			✈	
วันที่สอง	IST-TBS TK378 07.45-11.05 สนามบินอิสตันบูล-ท่าอากาศยานนานาชาติทบิลีซี นั่งเคเบิลคาร์-มารดาแห่งจอร์เจีย(รวมค่าเคเบิลคาร์)-ป้อมปราการ นาริกาลา-แวะชมโรงอาบน้ำโบราณ-ถนนคนเดินซาเดอนี	✈	🍽 อาหาร จีน	🍽	Clock's Tbilisi Hotel 4 ดาว หรือเทียบเท่า
วันที่สาม	โบสถ์ทรินิตี้เมืองทบิลีซี-โบสถ์เมเดห์คี- โบสถ์พระแม่มารี-อนุสาวรีย์กษัตริย์-มหาวิหารชิโอนี- มหาวิหารอันซิสคาติ-จัตุรัสเสรีภาพ-ถนนรุสทาวาลี	🍽	🍽	🍽	Clock's Tbilisi Hotel 4 ดาว หรือเทียบเท่า
วันที่สี่	เมืองมิชเคตา(Mtskheta)- วิหารสเวตีสโคเวลี-เมืองคาซเบกกี-รถจีบ 4WD-โบสถ์เกอร์เดตี-แวะถ่ายภาพอนุสรณ์สถานรัสเซีย&จอร์เจีย	🍽	🍽	🍽 บุฟเฟต์	Gudauri Inn Hotel 4 ดาว หรือเทียบเท่า
วันที่ห้า	ป้อมอนานูรี-อ่างเก็บน้ำชินวารี-เมืองกอร์-พิพิธภัณฑ์สตาลิน-คูไตซี	🍽	🍽	🍽	Kutaisi Inn Hotel 4 ดาว หรือเทียบเท่า
วันที่หก	วิหารบาราติ-อารามเจลาติ-ถ้ำ Prometheus Cave (รวมนั่งเรือ)-เมืองบาตูมี	🍽	🍽 อาหาร ไทย	🍽	World Palace Batumi Hotel 4 ดาว หรือเทียบเท่า
วันที่เจ็ด	อนุสรณ์แห่งความรักอาลีและนีโน่-ส่องเรือทะเลดำ- อิสระช้อปปิ้ง Boulevard – จัตุรัสเปียเซซา & จตุรัสมีเดีย - สนามบินบาตูมี - สนามบินอิสตันบูล BUS-IST TK393 17.35-18.45	🍽	🍽	✈	✈
วันที่แปด	IST-BKK TK068 01.40-15.05 สนามบินอิสตันบูล-กรุงเทพฯ				

ผู้จัดฯ รายการท่องเที่ยวอาจมีการปรับและเปลี่ยนแปลงตามความเหมาะสมและสถานการณ์
โดยจะคำนึงถึงผลประโยชน์ลูกค้าเป็นสำคัญ โดยไม่ต้องแจ้งให้ทราบล่วงหน้า



10 ท่านการันตีออกเดินทาง กรณียอดจองไม่ครบตามจำนวนที่ผู้จัดกำหนดไว้ ผู้จัดขอยกเลิกการเดินทาง หรือแนะนำรายการทัวร์อื่นให้ผู้เดินทางแทน หรือ คืนเงินมัดจำเต็มจำนวน
 ราคานี้เป็นราคาที่รวมค่าภาษีน้ำมัน และภาษีสนามบินแล้ว
 หากมีการเรียกเก็บเพิ่มจากสายการบิน ผู้จัดจะทำการแจ้ง และเรียกเก็บเพิ่มจากผู้โดยสารอีกครั้ง

วันเดินทาง	ผู้ใหญ่ (พัก 2-3 ท่าน) (ไม่มีราคาเด็ก)	พักเดี่ยวจ่ายเพิ่ม	Infant (ไม่เกิน 2 ปี)	ค่าทิป (ไกด์+คนขับ+หัวหน้าทัวร์)	มัดจำ/ที่นั่ง
1-8 ธันวาคม 2569	63,989 บาท	9,500 บาท	8,000 บาท	2,000 บาท	20,000 บาท
ชำระค่าทิปที่สนามบินวันเดินทาง ท่านละ 2,000 บาท					

วันที่หนึ่ง กรุงเทพฯ-สนามบินอิสตันบูล BKK-IST TK069 | 23.15-06.10+1 -/-/D

20.00 น. คณะพบกัน ณ จุดนัดหมาย สนามบินสุวรรณภูมิ เคาน์เตอร์สายการบินเตอร์กิชแอร์ไลน์ (Turkish Airlines) โดยจะมีเจ้าหน้าที่คอยอำนวยความสะดวกในการออกบัตรโดยสารและโหลดสัมภาระต่างๆ แก่ท่าน

23.15 น. ออกเดินทางสู่กรุงอิสตันบูล ประเทศตุรกี โดยสายการบินเตอร์กิชแอร์ไลน์ (Turkish Airlines) เที่ยวบิน TK069



วันที่สอง สนามบินอิสตันบูล-ท่าอากาศยานนานาชาติทบิลิซี -L/D

นั่งเคเบิลคาร์-มารดาแห่งจอร์เจีย(รวมค่าเคเบิลคาร์)-ป้อมปราการนาริกาลา-แวะชมโรงอาบน้ำโบราณ-ถนนคนเดินชาเดอณี

IST-TBS TK378 | 07.45-11.05

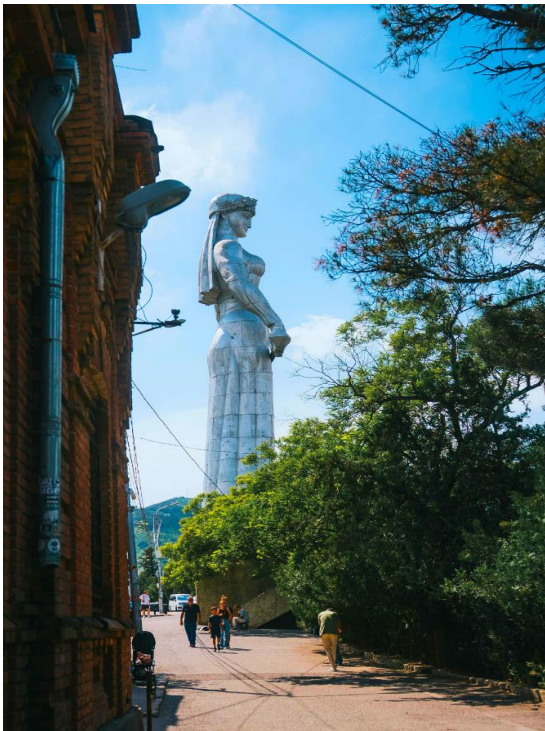
06.10 น. เดินทางถึงสนามบินอิสตันบูล (ITS) เพื่อทำการเปลี่ยนเครื่องบิน

07.45 น. ออกเดินทางสู่กรุงทบิลิซี เมืองหลวงประเทศจอร์เจีย โดยสายการบินเตอร์กิชแอร์ไลน์ (Turkish Airlines) เที่ยวบิน TK378

11.00 น. เดินทางถึงกรุงทบิลิซี ประเทศจอร์เจีย นำท่านผ่านพิธีการตรวจคนเข้าเมือง จากนั้นแต่ละท่านรับกระเป๋าสัมภาระที่ โหลดตรวจเช็คให้เรียบร้อย (ประเทศจอร์เจียเวลาช้ากว่าไทย 3 ชั่วโมง)

เที่ยง **รับประทานอาหารเที่ยง ณ ภัตตาคาร (มื้อที่1)**

นำท่าน นั่งเคเบิลคาร์ชม Mother of Georgia (รวมค่าเคเบิลคาร์) เปิดประสบการณ์ที่น่าตื่นเต้นและเพลินเพลินกับวิวที่สวยงาม โดยเคเบิลคาร์จะนำท่านจากบริเวณใจกลางเมืองขึ้นไปยังยอดเขาที่มีอนุสาวรีย์ Mother of Georgia ซึ่งตั้งอยู่สูงเหนือเมือง ระหว่างการเดินทาง ท่านจะได้เห็นวิวของแม่น้ำคูราและทิวทัศน์ของเมืองทบิลิซีที่สวยงาม รวมถึงสถาปัตยกรรมที่หลากหลาย สวยงามน่าประทับใจ



ในกรณีที่สภาพอากาศไม่เอื้ออำนวยหรือเกิดเหตุสุดวิสัยที่อยู่นอกเหนือการควบคุมของบริษัทฯ เช่น หิมะตกหนัก หรือกระแสเข้าปิดเพื่อการปรับปรุง ส่งผลให้ไม่สามารถใช้บริการกระแสเข้าเพื่อขึ้นสู่ด้านบนได้ บริษัทฯ ขอสงวนสิทธิ์ในการเปลี่ยนแปลงเป็นการพาเดินขึ้นชมด้านบนแทน ทั้งนี้ไม่สามารถคืนเงินค่ากระแสเข้าได้ โดยบริษัทฯ ขอสงวนสิทธิ์ในการดำเนินการดังกล่าวโดยไม่ต้องแจ้งให้ทราบล่วงหน้า

นำท่านถ่ายภาพกับ อนุสาวรีย์มารดาแห่งจอร์เจีย (Mother of Georgia) สัญลักษณ์สำคัญของกรุงทบิลีซี ตั้งตระหง่านอยู่บนยอดเขา โซโลลาเกี (Sololaki Hill) คอยเฝ้ามองเมืองและผู้คนรอบตัว อนุสาวรีย์นี้มีอีกชื่อหนึ่งคือ มารดาการ์ทลิส (Kartlis Deda) หรือ การ์ทลิส เดดา สร้างขึ้นเพื่อฉลองการครบรอบ 1,500 ปีของกรุงทบิลีซี ประติมากรรมนี้สะท้อนถึงความแข็งแกร่งและความอบอุ่นของผู้หญิงชาวจอร์เจีย โดยเธอถือตะบองในมือขวาเป็นสัญลักษณ์ของการปกป้อง และถือถ้วยไวน์ในมือซ้ายเพื่อแสดงถึงความต้อนรับผู้มาเยือน



จากนั้นนำท่านชม **ป้อมนาริกาล่า (Narikala Fortress)** ป้อมปราการโบราณที่ตั้งตระหง่านอยู่เหนือเมืองทบิลีซี สร้างขึ้นตั้งแต่ ศตวรรษที่ 4 เพื่อป้องกันเมืองจากการรุกราน ป้อมนาริกาล่าโดดเด่นด้วยสถาปัตยกรรมแบบ ชูริส ทซิกเค (Shuris Tsikhe) ซึ่งหมายถึงรูปแบบการก่อสร้างที่ไม่สม่ำเสมอและปรับเข้ากับสภาพภูมิประเทศอย่างลงตัว



นำท่านชมและถ่ายภาพด้านหน้า **โรงอาบน้ำโบราณอะบาโนตูบานี (Abanotubani Tbilisi Sulfur Baths)** ตั้งอยู่ในย่านอะบาโนตูบานี (Abanotubani) หรือที่รู้จักกันในชื่อย่าน Sulfur Baths ซึ่งเป็นย่านเมืองเก่าและแหล่งน้ำแร่ซัลเฟอร์ที่มีชื่อเสียง เชื่อกันว่าน้ำพุร้อนของที่นี่อุดมไปด้วยแร่ธาตุหลากหลายชนิด ช่วยบำรุงผิวพรรณให้เปล่งปลั่ง โรงอาบน้ำโบราณแห่งนี้มีเอกลักษณ์โดดเด่นด้วยหลังคาโดมสีน้ำตาล และซุ้มประดับตกแต่งด้วยลวดลายสีน้ำเงินอย่างวิจิตรสวยงาม อีกทั้งเมื่อมองไปด้านหลังยังสามารถชมทัศนียภาพอันยิ่งใหญ่ของป้อมปราการนาริกาล่าได้อย่างน่าประทับใจ



อิสระให้ท่านเดินเล่นและสัมผัสไลฟ์สไตล์ยามค่ำคืนที่ ถนนคนเดินชาเดอณี (Shardeni Street) ตั้งอยู่ใจกลางย่านเมืองเก่า แหล่งรวมวัฒนธรรมของชาวจอร์เจีย ที่นี่ท่านจะได้สัมผัสบรรยากาศสไตล์แบบยุโรป รายล้อมด้วยร้านค้า ร้านของที่ระลึก ร้านอาหาร และร้านกาแฟ ตลอดสองข้างทาง

ค่ำ **รับประทานอาหารค่ำ ณ ภัตตาคาร (มื้อที่ 2)**

จากนั้นเดินทางเข้าสู่โรงแรมที่พัก ระดับ 4 ดาวหรือเทียบเท่า

วันที่สาม

โบสถ์ทรินิตี้เมืองทบิลีซี-โบสถ์เมเตห์คี-
โบสถ์พระแม่แมร์-อนุสาวรีย์กษัตริย์-มหาวิหารซิโอนี-
มหาวิหารอันซิสคาติ-จัตุรัสเสรีภาพ-ถนนรุตาวาลี

B/L/D

เช้า **รับประทานอาหารเช้า ณ โรงแรม (มื้อที่ 3)**

นำท่านชม โบสถ์ทรินิตี้แห่งเมืองทบิลีซี (Holy Trinity Tbilisi) หรือวิหารศักดิ์สิทธิ์แห่งเมืองทบิลีซี ซึ่งเป็นโบสถ์หลักของคริสตจักรออร์ทอดอกซ์จอร์เจีย ตั้งอยู่ในกรุงทบิลีซี เมืองหลวงของประเทศจอร์เจีย โบสถ์แห่งนี้ก่อสร้างขึ้นในช่วงปี ค.ศ. 1995-1997 และได้รับการยกย่องให้เป็นหนึ่งในโบสถ์ที่มีความสูงมากที่สุดในโลก โดยอยู่ในอันดับที่ 3 ภายในวิหารสะท้อนถึงความศักดิ์สิทธิ์และความเคร่งครัดตามหลักศาสนา โดยสตรีทุกท่านจำเป็นต้องคลุมศีรษะขณะเข้าชม ตามขนบธรรมเนียมของคริสตจักรออร์ทอดอกซ์ ซึ่งสืบทอดแนวปฏิบัติมาตั้งแต่สมัยอัครทูตของพระเยซูคริสต์ และยังคงยึดถือหลักเทววิทยาดั้งเดิมโดยไม่เปลี่ยนแปลงตั้งแต่ยุคแรกของศาสนาคริสต์





เทียวม โบสถ์เมเทห์คี (Metekhi Church) หนึ่งในสถานที่สำคัญทางประวัติศาสตร์และศาสนาในกรุงทบิลีซี มีประวัติศาสตร์ที่ยาวนานและมีความสำคัญในวัฒนธรรมจอร์เจีย ถูกสร้างขึ้นในศตวรรษที่ 12 โดยพระเจ้าเดวิดที่ 4 เพื่อเป็นสถานที่สักการะและเป็นศูนย์กลางทางศาสนา โบสถ์ได้รับความเสียหายหลายครั้งตลอดประวัติศาสตร์ โดยเฉพาะในช่วงการทำลายของศัตรูและการเปลี่ยนแปลงทางการเมือง มีการบูรณะหลายครั้งในศตวรรษที่ 17 และ 20 เป็นสถานที่สำคัญสำหรับชาวคริสต์ออร์ทอดอกซ์ในจอร์เจีย และมีการจัดพิธีกรรมทางศาสนาเป็นประจำ มีการออกแบบในสไตล์จอร์เจียดั้งเดิม มีรูปปั้นของพระเจ้า Vakhtang Gorgasali ซึ่งเป็นกษัตริย์ที่สำคัญในการก่อตั้งกรุงทบิลีซี **อนุเสาวรีย์กษัตริย์ (King Vakhtang Gorgasali)** เป็นกษัตริย์ที่มีชื่อเสียงในเรื่องการรวมประเทศและพัฒนาวัฒนธรรมจอร์เจีย โดยเฉพาะการส่งเสริมศาสนาคริสต์ในภูมิภาค อนุเสาวรีย์มีการออกแบบที่มีความละเอียดและสะท้อนถึงเอกลักษณ์ของพระองค์ โดยมักจะแสดงถึงพระองค์ในท่าทางที่สง่างาม พร้อมกับอาวุธและสัญลักษณ์ที่บ่งบอกถึงความเป็นผู้นำ



เที่ยง รับประทานอาหารเที่ยง ณ ภัตตาคาร (มื้อที่4)

ชม มหาวิหารซิโอนี (Sioni Cathedral) โบสถ์ออร์ทอดอกซ์ที่สำคัญและเก่าแก่ที่สุดแห่งหนึ่งของกรุงทบิลีซี ตั้งอยู่ในย่านเมืองเก่า ริมน้ำคูรา มหาวิหารแห่งนี้สร้างขึ้นตั้งแต่ศตวรรษที่ 6 และได้รับการบูรณะหลายครั้งตามช่วงเวลาทางประวัติศาสตร์ มหาวิหารซิโอนีถือเป็นศูนย์รวมจิตใจของชาวคริสต์นิกายออร์ทอดอกซ์จอร์เจีย ภายในประดิษฐาน “ไม้กางเขนของนักบุญนิโน” ซึ่งเป็นสัญลักษณ์สำคัญของการเผยแผ่ศาสนาคริสต์ในจอร์เจีย โดดเด่นด้วยสถาปัตยกรรมแบบดั้งเดิม ภาพจิตรกรรมฝาผนังอันงดงาม และบรรยากาศที่เปี่ยมด้วยความศักดิ์สิทธิ์



มหาวิหารอันซิสคาติ (Anchiskhati Basilica) โบสถ์คริสต์ที่เก่าแก่ที่สุดแห่งหนึ่งของกรุงทบิลีซี ตั้งอยู่ในย่านเมืองเก่า สร้างขึ้นในศตวรรษที่ 6 ในสมัยพระเจ้าแดชิ (Dachi) แห่งราชวงศ์อิวเบเรีย โบสถ์แห่งนี้มีสถาปัตยกรรมแบบบาซิลิกาเรียบง่าย สะท้อนเอกลักษณ์ของศิลปะคริสต์ยุคแรก มหาวิหารอันซิสคาติมีความสำคัญทางประวัติศาสตร์และศาสนา เคยเป็นที่ประดิษฐานไอคอนศักดิ์สิทธิ์จากเมืองอันซี ซึ่งเป็นที่มาของชื่อโบสถ์ ภายในมีบรรยากาศสงบและศักดิ์สิทธิ์ เหมาะสำหรับการเยี่ยมชมเพื่อสัมผัสรากเหง้าทางศาสนาและวัฒนธรรมดั้งเดิมของจอร์เจีย

เดินชม จัตุรัสเสรีภาพ (Freedom Square หรือ Liberty Square) จัตุรัสใจกลางกรุงทบิลีซีที่มีชื่อเสียงและสำคัญที่สุดแห่งหนึ่ง สร้างขึ้นในช่วงต้นศตวรรษที่ 19 ทำหน้าที่เป็นศูนย์กลางทางประวัติศาสตร์ การเมือง และการคมนาคมของเมือง รายล้อมด้วยอาคารสไตล์คลาสสิกและสถาปัตยกรรมยุโรปอันโดดเด่น ปัจจุบันจัตุรัสแห่งนี้เป็นที่จัดกิจกรรมสำคัญต่าง ๆ และเป็นจุดนัดพบยอดนิยมของชาวเมืองและนักท่องเที่ยว ใกล้เคียงนี้พำนักเชคอิน **ถนนรูสตาเวลี (Rustaveli Avenue)** ถนนสายหลักและถนนที่สำคัญที่สุดของกรุงทบิลีซี ตั้งชื่อตามกวีเอกของจอร์เจีย “โชตา รูสตาเวลี” ถนนสายนี้เป็นศูนย์กลางด้านวัฒนธรรม การเมือง และไลฟ์สไตล์ของเมือง สองข้างทางเรียงรายด้วยอาคารสถาปัตยกรรมสวยงาม โรงละครโอเปร่า พิพิธภัณฑ์ หอศิลป์ ร้านค้า ร้านอาหาร และคาเฟ่ต่าง ๆ เหมาะสำหรับการเดินเล่น ชมเมือง และสัมผัสบรรยากาศของทบิลีซียุคใหม่



คำ **รับประทานอาหารค่ำ ณ ภัตตาคาร (มื้อที่ 5)**
 จากนั้นเดินทางเข้าสู่โรงแรมที่พัก ระดับ 4 ดาวหรือเทียบเท่า



วันที่สี่

เมืองมขเคตา(Mtskheta)- วิหารสเวตีสโคเวลี-โบสถ์จวารี -เมืองคاخเบก-รถจีบ 4WD-โบสถ์เกอร์เกตี-แวะ B/L/D
ถ่ายภาพอนุสรณ์สถานรัสเซีย&จอร์เจีย



เช้า รับประทานอาหารเช้า ณ โรงแรม (มื้อที่ 6)

นำท่านสู่ **เมืองมขเคตา(Mtskheta)** ตั้งอยู่ไม่ไกลจากกรุงทบิลีซี เป็นเมืองเก่าแก่และหนึ่งในเมืองสำคัญทางประวัติศาสตร์ของจอร์เจีย ได้รับการขึ้นทะเบียนเป็นมรดกโลกโดยยูเนสโก เนื่องจากเป็นศูนย์กลางทางศาสนาและวัฒนธรรมของจอร์เจียมายาวนาน มขเคตาเป็นที่ตั้งของโบสถ์และวิหารสำคัญหลายแห่ง เช่น **มหาวิหารสเวตีสโคเวลี (Svetitskhoveli Cathedral)** และ **โบสถ์จวารี (Jvari Monastery)** ซึ่งสะท้อนถึงสถาปัตยกรรมและศิลปะคริสตออร์โธดอกซ์ยุคกลาง เมืองนี้เคยเป็นเมืองหลวงเก่าของราชอาณาจักรจอร์เจีย และยังคงความสงบงดงามด้วยทิวทัศน์แม่น้ำและภูเขา รอบเมือง เหมาะแก่การเยี่ยมชมเพื่อเรียนรู้ประวัติศาสตร์ ศาสนา และวัฒนธรรมดั้งเดิมของจอร์เจีย

เที่ยง

รับประทานอาหารเที่ยง ณ ภัตตาคาร (มื้อที่ 7)

จากนั้นนำท่านเดินทางสู่ **เมืองคاخเบก** หรือชื่อปัจจุบัน สเตพานท์สมินดา (Stepantsminda) เมืองเล็กในหุบเขาคอเคซัส ตั้งอยู่ริม แม่น้ำเทอร์กี (Tergi River) บนความสูงประมาณ 1,740 เมตรเหนือระดับน้ำทะเล เมืองคاخเบกโดดเด่นด้วย ธรรมชาติอันงดงามและอากาศบริสุทธิ์ โดยเฉพาะในฤดูร้อนที่เย็นสบาย นำท่านเปลี่ยนการเดินทางเป็น **รถจีบ 4WD** เพื่อไปชมความงดงามของ **โบสถ์เกอร์เกตี (Gergeti Trinity Church)** ซึ่งสร้างขึ้นใน ศตวรรษที่ 14 อีกชื่อที่นิยมเรียกคือ Tsminda Sameba โบสถ์ศักดิ์สิทธิ์แห่งนี้ตั้งอยู่บน ฝั่งขวาของแม่น้ำชเคฮี (Chkheri River) และตั้งอยู่บนเทือกเขาของเมืองคاخเบก ถือเป็นหนึ่งใน ไฮไลท์ทางธรรมชาติและศาสนาของจอร์เจีย





นำท่านเช็คอินและถ่ายภาพกับ อนุสรณ์สถานแห่งมิตรภาพรัสเซีย-จอร์เจีย ตั้งอยู่บน หน้าผาสูง ซึ่งรายล้อมด้วย วิวเทือกเขาคอเคซัสสุดตระการตา อนุสรณ์สถานแห่งนี้สร้างขึ้นในปี ค.ศ. 1983 เป็นโครงสร้างขนาดใหญ่ที่มี ลวดลายโมเสกสีสดใส สีสัน ประวัติศาสตร์และความสัมพันธ์ร่วมกันระหว่างสองชาติ เป็นหนึ่งใน จุดถ่ายรูปรูปอดนิยม ที่สวยงามทั้งในช่วงกลางวันและฤดูหนาว สถานที่นี้ไม่เพียงเหมาะแก่การเก็บภาพความประทับใจ แต่ยังให้ท่านได้สัมผัส วิวภูมิทัศน์อันงดงามและยิ่งใหญ่ของเทือกเขาคอเคซัส



ค่ำ **รับประทานอาหารค่ำ ณ ภัตตาคาร (มื้อที่ 8)**

จากนั้นเดินทางเข้าสู่โรงแรมที่พัก ระดับ 4 ดาวหรือเทียบเท่า

วันที่ทำ ป้อมอนานูรี-อ่างเก็บน้ำชินวารี-เมืองกอรี-พิพิธภัณฑสถานลิน-คูไตซี B/L/D

เช้า **รับประทานอาหารเช้า ณ โรงแรม (มื้อที่ 9)**

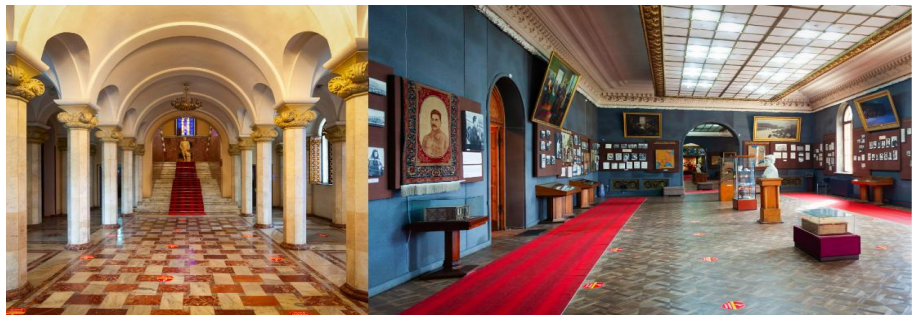
หลังอาหารเช้านำท่านเที่ยวชม ป้อมอนานูรี (Ananuri Fortress) ตั้งอยู่ริมฝั่งแม่น้ำอารากวี (Aragvi River) ห่างจากกรุงทบิลีซีประมาณ 70 กิโลเมตร ป้อมนี้มีประวัติศาสตร์ยาวนานและเป็นสัญลักษณ์ของความมั่งคั่งและความแข็งแกร่งของราชวงศ์ในอดีต ป้อมอนานูรีสร้างขึ้นในศตวรรษที่ 16 และเป็นที่ตั้งของราชวงศ์จอร์เจียที่มีอำนาจในช่วงนั้น ป้อมนี้เคยเป็นจุดยุทธศาสตร์ที่สำคัญในการป้องกันการโจมตีจากศัตรู ประกอบด้วยอาคารหลายหลัง รวมถึงโบสถ์และหอคอยที่มีความสวยงาม โดยมีการตกแต่งด้วยภาพจิตรกรรมฝาผนังที่มีความละเอียดอ่อน ทำให้เป็นตัวอย่างที่โดดเด่นของสถาปัตยกรรมจอร์เจีย ป้อมอนานูรีตั้งอยู่บนเนินเขาที่มองเห็นทิวทัศน์ที่สวยงามของแม่น้ำอารากวีและภูเขาโดยรอบ ทำให้เป็นจุดชมวิวน่าประทับใจ จากนั้นชม อ่างเก็บน้ำชินวารี (Zhinvali Reservoir) ตั้งอยู่ใกล้กับป้อมอนานูรี ทั้งสองสถานที่อยู่ในระยะทางที่สามารถเดินทางได้สะดวกจากกัน อ่างเก็บน้ำนี้ถูกสร้างขึ้นในปี 1986 เพื่อใช้เป็นแหล่งน้ำสำหรับการเกษตรและการผลิตพลังงานไฟฟ้า โดยมีความจุในการเก็บน้ำมาก อ่างเก็บน้ำชินวารีมีทิวทัศน์ที่งดงาม โดยล้อมรอบด้วยภูเขาและธรรมชาติอันบริสุทธิ์ น้ำในอ่างเก็บน้ำมีสีน้ำเงินเข้ม สร้างความรู้สึกสงบและสวยงาม



เที่ยง **รับประทานอาหารเที่ยง ณ ภัตตาคาร (มื้อที่ 10)**

นำท่านเดินทางสู่ **เมืองกอรี (Gori)** เมืองสำคัญทางประวัติศาสตร์ของจอร์เจีย ตั้งอยู่ทางตะวันตกของประเทศ เมืองนี้มีชื่อเสียงทั้งในด้าน ประวัติศาสตร์ วัฒนธรรม และสถาปัตยกรรมท้องถิ่น กอรีเป็นที่รู้จักในฐานะ เมืองบ้านเกิดของบุคคลสำคัญทางประวัติศาสตร์ และยังคงเก็บรักษา โบราณสถาน อาคารเก่าแก่ และพิพิธภัณฑสถานประวัติศาสตร์ ที่สะท้อนเรื่องราวในอดีตของประเทศจอร์เจียได้อย่างน่าสนใจ

จากนั้นนำท่านเข้าชม **พิพิธภัณฑสถานสตาลิน (Stalin Museum)** ซึ่งตั้งอยู่ใน เมืองกอรี (Gori) บ้านเกิดของ โจเซฟ สตาลิน ผู้นำสหภาพโซเวียตรูปแบบโบราณ พิพิธภัณฑสถานแห่งนี้จัดแสดง ประวัติชีวิตของสตาลิน วัตถุโบราณ รูปภาพ และเอกสารสำคัญ ท่านจะได้เห็นทั้ง บ้านเกิดของสตาลิน และ ยานพาหนะ รถไฟส่วนตัว ที่เขาเคยใช้ นอกจากนี้ยังมีการจัดแสดง ของสะสมและของที่ระลึกเกี่ยวกับ ยุคสมัยของเขา ทำให้พิพิธภัณฑสถานแห่งนี้ เป็นสถานที่ที่สะท้อนประวัติศาสตร์ยุคโซเวียตและ บทบาทของสตาลินในจอร์เจีย และรัสเซีย





สมควรแก่เวลาเดินทางสู่ **เมืองคูไตซี (Kutaisi)** หนึ่งใน เมืองเก่าแก่ที่สุดของจอร์เจีย มีประวัติศาสตร์ยาวนานหลายพันปี และเป็นศูนย์กลางทางวัฒนธรรม เศรษฐกิจ และการปกครองของภูมิภาคตะวันตกของประเทศ คูไตซีขึ้นชื่อเรื่องสถาปัตยกรรมโบราณ โบสถ์เก่าแก่ และพิพิธภัณฑสถานประวัติศาสตร์ รวมถึงธรรมชาติรอบเมืองทั้งดงาม

เย็น บริการอาหารเย็น ณ ภัตตาคาร (มื้อที่ 11)

จากนั้นเดินทางเข้าสู่โรงแรมที่พัก ระดับ 4 ดาวหรือเทียบเท่า

วันที่พัก	วิหารบากราติ-อารามเจลาติ-ถ้ำ Prometheus Cave (รวมนั่งเรือ)-เมืองบาตูมี	B/L/D
-----------	--	-------

เช้า รับประทานอาหารเช้า ณ โรงแรม (มื้อที่ 12)

หลังอาหารเช้าทำท่านชม **วิหารบากราติ (Bagrati Cathedral)** ตั้งอยู่บน เนินเขาในเมืองคูไตซี (Kutaisi) วิหารแห่งนี้เป็นสัญลักษณ์สำคัญทางศาสนาและสถาปัตยกรรมของจอร์เจียได้รับการขึ้นทะเบียนเป็น มรดกโลกโดย UNESCO วิหารบากราติโดดเด่นด้วย สถาปัตยกรรมโบราณที่สง่างาม และให้ท่านได้ชม วิวเมืองคูไตซีและภูมิทัศน์โดยรอบจากมุมสูง เป็นจุดชมวิวที่งดงาม



จากนั้นชม **อารามเจลาติ (Gelati Monastery)** หนึ่งใน อารามสำคัญและมีชื่อเสียงที่สุดของจอร์เจีย ตั้งอยู่ใกล้เมืองคูไตซี ก่อตั้งขึ้นใน ศตวรรษที่ 12 โดย กษัตริย์เดวิดที่ 4 อารามแห่งนี้เป็นศูนย์กลางทางศาสนาและการศึกษาในยุคกลาง ภายในอารามมี โบสถ์ วิหาร และจิตรกรรมฝาผนังอันวิจิตรงดงาม ซึ่งเป็นตัวอย่างของ ศิลปะและสถาปัตยกรรมจอร์เจีย

เที่ยง รับประทานอาหารเที่ยง ณ ภัตตาคาร (มื้อที่ 13)

นำท่านเดินทางสู่ **ถ้ำพรอมิธีอุส (Prometheus Cave)** หนึ่งในถ้ำธรรมชาติที่สวยงามที่สุดของจอร์เจีย ภายในถ้ำเต็มไปด้วยหินงอกหินย้อยสีนสวยงามและโครงสร้างธรรมชาติที่อลังการ ท่านจะได้ **ล่องเรือชมภายในถ้ำ** ผ่านธารน้ำใต้ดิน สัมผัสบรรยากาศเย็นสบายและความมหัศจรรย์ของธรรมชาติที่เกิดขึ้นมานับพันปี พร้อมถ่ายภาพความงดงามของโถงถ้ำและแสงไฟที่ช่วยขับเน้นลวดลายของหินงอกหินย้อยอย่างตระการตา เป็นประสบการณ์ที่ทั้งน่าตื่นตาและน่าประทับใจ



สมควรแก่เวลานำท่านเดินทางสู่ **เมืองบาตูมี (Batumi)** เมืองตากอากาศ ทางตะวันตกของจอร์เจีย เป็นเมืองที่มีทั้งชายหาดสวยงาม สถาปัตยกรรมร่วมสมัย และบรรยากาศชีวิตกลางคืนคึกคัก



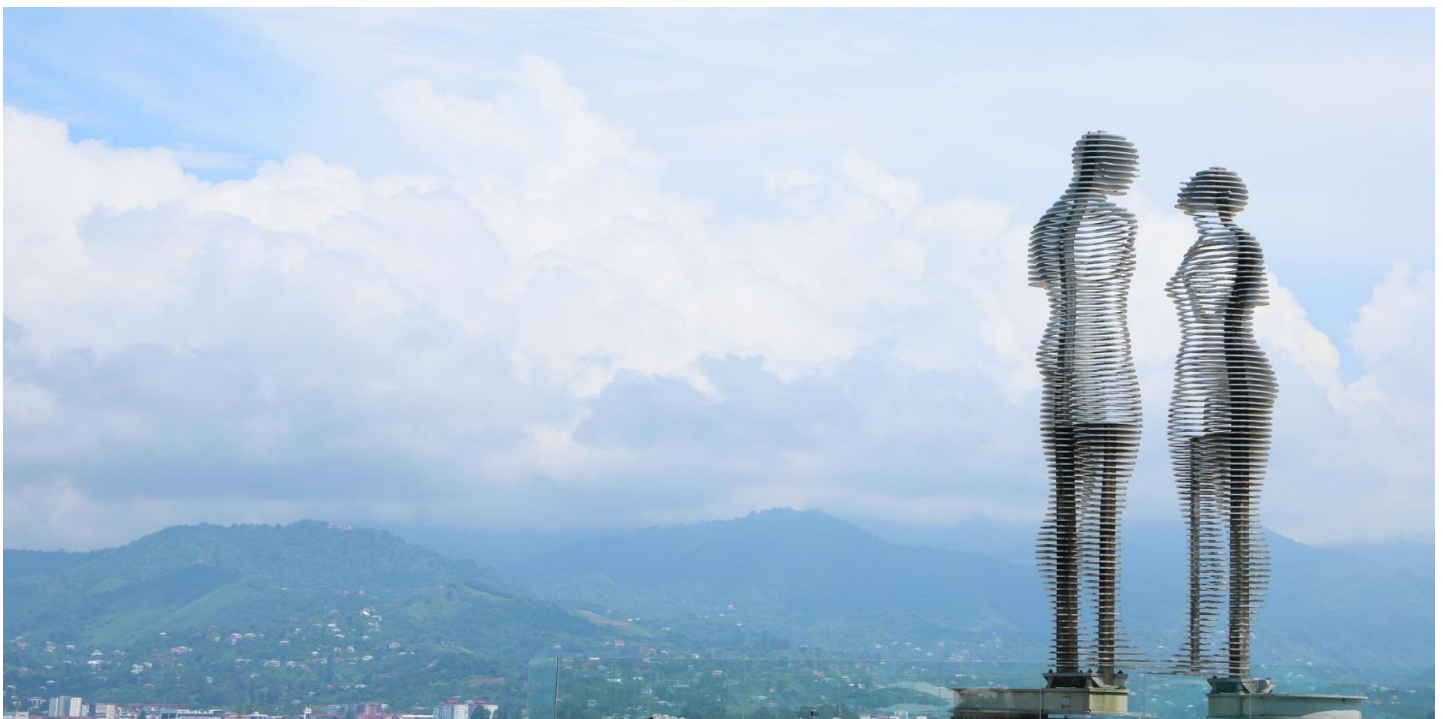
เย็น **บริการอาหารเย็น ณ ภัตตาคาร (มื้อที่14)**
 จากนั้นเดินทางเข้าสู่โรงแรมที่พัก ระดับ 4 ดาวหรือเทียบเท่า



วันที่เจ็ด อนุสรณ์แห่งความรักอาลีและนีโน่-ล่องเรือทะเลดำ-อิสระซ็อบปั้ง Boulevard-จัตุรัสเปียเซซ่า&จัตุรัสมิเดีย- B/L/D
 สนามบินบาตูมี-สนามบินอิสตันบูล
 BUS-IST TK393 | 17.35-18.45

เช้า รับประทานอาหารเช้า ณ โรงแรม (มือที่ 15)

นำท่านเดินทางสู่ อนุสรณ์แห่งความรัก อาลีและนีโน่ (Ali & Nino Monument) แลนด์มาร์คชื่อดังของเมือง บาตูมี (Batumi) อนุสรณ์นี้สร้างขึ้นเพื่อระลึกถึงเรื่องราวรักโรแมนติกระหว่าง อาลี ชายหนุ่มชาวมุสลิม และ นีโน่ สาวชาวจอร์เจีย คริสต์ ตัวประติมากรรมประกอบด้วย รูปปั้นเหล็กเคลือบโลหะสองตัว ที่เคลื่อนไหวเข้าหากันและแยกจากกันอย่างต่อเนื่อง เป็นสัญลักษณ์ของ ความรักและความผูกพันท่ามกลางความแตกต่างทางวัฒนธรรมและศาสนา





นำท่าน ล่องเรือทะเลดำ กิจกรรมยอดนิยมของเมือง บาทูมี (Batumi) ที่พาท่าน ล่องเรือออกสู่ทะเลดำ เพื่อชม ทัศนียภาพ ชายฝั่งเมืองบาทูมีจากมุมมองกลางน้ำ ท่านจะได้เพลิดเพลินกับ บรรยากาศเย็นสบายของทะเล วิสลาปัตยกรรมริมชายฝั่ง และ ท้องฟ้ากว้างสุดลูกหูลูกตา พร้อมเก็บภาพความประทับใจของ เมืองตากอากาศริมทะเลดำแห่งนี้ได้อย่างเต็มอิ่ม

หมายเหตุ: กรณีลมแรง หรือเกิดเหตุสุดวิสัยที่ไม่สามารถล่องเรือได้ ขอสงวนสิทธิ์ไม่คืนค่าใช้จ่ายเนื่องจากทัวร์นี้เป็นแบบเหมา

เที่ยง รับประทานอาหารเที่ยง ณ ภัตตาคาร (มื้อที่ 16)

นำท่าน **อิสระช้อปปิ้งที่ Boulevard** ถนนคนเดินและแหล่งช้อปปิ้งยอดนิยมของกรุงทบิลีซี ที่นี่เต็มไปด้วยร้านค้าแบรนด์ดัง ร้านบูติกเก๋ ๆ ร้านของที่ระลึก และคาเฟ่น่ารัก ๆ ให้ท่านเพลิดเพลินกับการเดินชม ชิม และเลือกซื้อสินค้าตามอัธยาศัย พร้อมสัมผัสบรรยากาศชุมชนท้องถิ่นและไลฟ์สไตล์ของชาวเมืองอย่างใกล้ชิด จากนั้นนำท่านชม **จัตุรัสเปียเซซ่า (Piazza Square)** หนึ่งในจัตุรัสยอดนิยมของกรุงทบิลีซี ตั้งอยู่ใจกลางเมืองเก่า เป็นแหล่งรวมคาเฟ่ ร้านอาหาร บาร์ และร้านค้าสไตล์ยุโรปที่มีเอกลักษณ์ โดดเด่นด้วยสถาปัตยกรรมผสมผสานแบบยุโรป-เมดิเตอร์เรเนียน และบรรยากาศที่เต็มไปด้วยชีวิตชีวา ท่านสามารถเดินเล่น ถ่ายภาพ หรือพักผ่อนจิบกาแฟ ริมจัตุรัส เพลิดเพลินไปกับเสียงดนตรีสด และชมกิจกรรมต่าง ๆ ของชาวเมือง ทำให้จัตุรัสแห่งนี้เป็นจุดนัดพบและแลนด์มาร์กสำคัญของเมือง





สมควรแก่เวลานำท่านเดินทางสู่ สนามบินบาหลี

17.35 น. ออกเดินทางจากเมืองบาหลี โดยสายการบิน เทอร์กิชแอร์ไลน์ (Turkish Airlines) เที่ยวบิน TK393

18.45 น. เดินทางถึงสนามบิน อิสตันบูล ประเทศตุรกี เพื่อเปลี่ยนเครื่อง

วันที่แปด สนามบินอิสตันบูล-กรุงเทพฯ
IST-BKK TK068 | 01.40-15.05

-/-/-

01.40 น. ออกเดินทางจากกรุงอิสตันบูล ประเทศตุรกี โดยสายการบิน เทอร์กิชแอร์ไลน์ (Turkish Airlines) เที่ยวบิน TK068

15.05 น. เดินทางถึงสนามบินสุวรรณภูมิ



เงื่อนไขการจองตั๋ว

- ⚠️ กรุณาทำการจองล่วงหน้าอย่างน้อย 30 วัน ก่อนออกเดินทาง พร้อมชำระเงินมัดจำครั้งที่ 1 ท่านละ 20,000 บาท หลังจากส่งเอกสารยืนยันการจอง ภายใน 48 ชั่วโมง โดยระบบจะยกเลิกอัตโนมัติทันที หากยังไม่ได้รับยอดเงินตามเวลาที่กำหนด สำหรับรายการใกล้วันเดินทาง หรือรายการลดราคาพิเศษ ทางบริษัทขอสงวนสิทธิ์เรียกเก็บค่าบริการ เต็มจำนวน เท่านั้น
- ⚠️ กรุณาชำระค่าตั๋วส่วนที่เหลืออย่างน้อย 15 วัน ก่อนออกเดินทาง หากท่านไม่ชำระภายในระยะเวลาที่บริษัทกำหนด ทางบริษัทจะถือว่าท่านสละสิทธิ์ยกเลิกการเดินทาง และ ขอสงวนสิทธิ์ไม่สามารถคืนเงินมัดจำให้ท่าน ไม่ว่าส่วนใดส่วนหนึ่งก็ตาม
- ⚠️ กรณีลูกค้าทำการจองภายในระยะเวลาคงเหลือไม่ถึง 15 วัน ก่อนออกเดินทาง ทางบริษัทขอสงวนสิทธิ์ในการเรียกเก็บค่าตั๋วเต็มจำนวน 100%

เงื่อนไขการยกเลิก และ เปลี่ยนแปลงการเดินทาง

- ⚠️ ยกเลิกก่อนการเดินทางตั้งแต่ 30 วันขึ้นไป คืนเงินค่าตั๋วโดยหักค่าใช้จ่ายที่เกิดขึ้นจริง *ในกรณีที่วันเดินทางตรงกับวันหยุดนักขัตฤกษ์ ต้องยกเลิกก่อน 45 วัน*
- ⚠️ ยกเลิกก่อนการเดินทาง 15-29 วัน คืนเงิน 50%ของค่าตั๋ว หรือหักค่าใช้จ่ายตามจริง เช่น ค่ามัดจำตัวเครื่องบิน โรงแรม และค่าใช้จ่ายจำเป็นอื่นๆ
- ⚠️ ยกเลิกก่อนการเดินทางน้อยกว่า 15 วัน ขอสงวนสิทธิ์ไม่คืนเงินค่าตั๋วที่ชำระแล้วทั้งหมด
- ⚠️ กรณีมีเหตุยกเลิกตั๋ว โดยไม่ใช่ความผิดของบริษัททัวร์ เช่น มีนโยบายห้ามการเข้าออกของแต่ละประเทศ หรือการยกเลิกเที่ยวบิน โดยสายการบิน บริษัทจะเก็บเป็นเครดิตหรือเลื่อนการเดินทางในพีเรียลถัดไปให้กับลูกค้า โดยยึดตามนโยบายของสายการบินและโรงแรม และไม่สามารถคืนเงินได้ทุกกรณี



ทางบริษัทฯ ขอสงวนสิทธิ์ความรับผิดชอบใด ๆ ในกรณีดังต่อไปนี้

- ✖ หากเกิดกรณีความล่าช้าจากสายการบิน, การประท้วง, การนัดหยุดงาน, การก่อกวน, การปิดด่าน, ภัยธรรมชาติ หรือกรณีที่ท่านถูกปฏิเสธการเข้าหรือออกเมืองจากเจ้าหน้าที่ตรวจคนเข้าเมืองหรือเจ้าหน้าที่กรมแรงงานทั้งจากไทยและต่างประเทศ ซึ่งอยู่นอกเหนือความรับผิดชอบของบริษัทฯ
- ✖ หากท่านใช้บริการของทางบริษัทฯ ไม่ครบ อาทิ ไม่เที่ยวบางรายการ, ไม่ทานอาหารบางมื้อ เพราะค่าใช้จ่ายทุกอย่างทางบริษัทฯ ได้ชำระค่าใช้จ่ายให้ตัวแทนต่างประเทศแบบเหมาขาดก่อนออกเดินทางแล้ว
- ✖ หากเกิดทรัพย์สินสูญหายจากการโจรกรรมและ/หรือ เกิดอุบัติเหตุสูญหายที่เกิดจากความประมาทของตัวนักท่องเที่ยวเอง
- ✖ ตัวเครื่องบินเป็นตัวราคาพิเศษ หากท่านไม่เดินทางพร้อมคณะไม่ว่าจะด้วยเหตุใดก็ตาม ไม่สามารถนำมาเลื่อนวันเดินทางหรือคืนเงินได้

อัตราค่าบริการนี้รวม

- ✔ ค่าบัตรโดยสารโดยเครื่องบิน (ตัว) ไป และ กลับพร้อมคณะ ชั้นประหยัด (ECONOMY CLASS) รวมถึงค่าภาษีสนามบินและค่าภาษีน้ำมันทุกแห่ง กรณีต้องการอัปเกรด UPGRADE ใช้วีลแชร์ (WHEEL CHAIR) หรือ เปลี่ยนแปลงบัตรโดยสาร ไม่ว่าเที่ยวใด เที่ยวหนึ่ง กรุณาติดต่อเจ้าหน้าที่ฝ่ายขาย ทางบริษัทขอสงวนสิทธิ์ในการเรียกเก็บค่าใช้จ่ายตามจริงที่เกิดขึ้นกับผู้เดินทาง
- ✔ ค่าธรรมเนียมน้ำหนักกระเป๋าสำหรับโหลดใต้ท้องเครื่องไม่เกิน 30 ก.ก. 1 ชั้นเท่านั้น และถือขึ้นเครื่องบินได้น้ำหนักไม่เกิน 7 ก.ก. ต่อท่าน (ตามเงื่อนไขของสายการบิน)
- ✔ ภาษีมูลค่าเพิ่ม 7 % (เฉพาะค่าบริการ) และ ภาษีหัก ณ ที่จ่าย 3 % (เฉพาะค่าบริการ)
- ✔ ค่ารถโค้ชปรับอากาศตลอดเส้นทางตามรายการระบุ (ยังไม่รวมทิปพนักงานขับรถ)
- ✔ ค่าเข้าชมสถานที่ตามที่ระบุในโปรแกรมท่องเที่ยว
- ✔ มัคคุเทศก์และหัวหน้าทัวร์นำเที่ยวตลอดการเดินทาง
- ✔ ค่าอาหาร ตามรายการที่ระบุในโปรแกรมการเดินทาง
- ✔ ค่าโรงแรมที่พักระดับมาตรฐานตามรายการที่ระบุ (พัก 2-3 ท่าน ต่อ ห้อง กรณีพัก 3 ท่านจะเป็นเตียงเสริม 1 ท่าน) ในกรณีมีงานเทรดแฟร์ การแข่งขันกีฬา หรือ กิจกรรมอื่นๆ ที่ทำให้โรงแรมตามรายการที่ระบุเต็ม ทางบริษัทขอสงวนสิทธิ์ในการปรับเปลี่ยนโรงแรมที่พัก ทางบริษัทไม่มีนโยบายจัดคูนอนให้กับลูกค้าที่รู้จักกันมาก่อน เช่น กรณีที่ท่านเดินทาง 1 ท่าน จำเป็นต้องชำระค่าห้องพักเดี่ยวตามที่ระบุ
- ✔ ประกันอุบัติเหตุระหว่างการเดินทาง วงเงินท่านละ 1,000,000 บาท (เงื่อนไขตามกรมธรรม์)

อัตราค่าบริการนี้ ไม่รวม

- ✖ ค่ามินิบาร์ในห้องพัก(ถ้ามี) และค่าใช้จ่ายส่วนตัว นอกเหนือจากที่ระบุในรายการ
- ✖ ค่าอาหารสำหรับท่านที่ทานเจ มังสวิรัต หรืออาหารสำหรับมุสลิม
- ✖ ค่าธรรมเนียมการเข้าชมสถานที่ของชาวต่างชาติที่เพิ่มเติมตามการจ่ายจริง
- ✖ ไม่รวมค่าธรรมเนียมในกรณีที่กระเป๋าสัมภาระที่มีน้ำหนักเกินกว่าที่สายการบินนั้นๆ กำหนดหรือสัมภาระใหญ่เกินขนาดมาตรฐาน



- ✘ ค่าธรรมเนียมการจองที่นั่งบนเครื่องบินตามความต้องการเป็นกรณีพิเศษหากสามารถทำได้ ทั้งนี้ขึ้นอยู่กับสายการบิน และ รุ่นของเครื่องบินแต่ละไฟล์ที่ใช้บิน ซึ่งอาจเปลี่ยนแปลงได้อยู่ที่สายการบินเป็นผู้กำหนด
- ✘ ค่าภาษีน้ำมัน ที่สายการบินเรียกเก็บเพิ่ม ภายหลังจากทางบริษัทฯ ได้ออกตั๋วเครื่องบินไปแล้ว
- ✘ VAT 7% และภาษีหัก ณ ที่จ่าย 3% กรณีต้องการออกใบเสร็จรับเงินในนามบริษัทจากค่าทัวร์เต็มทั้งหมด
- ✘ ค่าทิปพนักงานขับรถ หัวหน้าทัวร์ และมีคฤศท์ท้องถิ่น 2,000 บาท ต่อ ทริป ต่อ ลูกค้า ผู้เดินทาง 1 ท่าน รวมไปถึงเด็ก ยกเว้นเด็กอายุไม่ถึง 2 ปี ณ วันเดินทางกลับ (Infant) ทั้งนี้ท่านสามารถให้มากกว่านี้ได้ตามความเหมาะสมและความพึงพอใจของท่าน โดยส่วนนี้ ทางบริษัทขอสงวนสิทธิ์ในการเรียกเก็บก่อนเดินทางทุกท่าน ที่สนามบิน ในวันเดินทาง
- ✘ ค่าวีซ่าเดี่ยวและวีซ่ากรุปเข้าประเทศจอร์เจีย** ในกรณีรัฐบาลจอร์เจียประกาศยกเลิกฟรีวีซ่า ไม่ว่าจะด้วยสาเหตุใดๆทั้งสิ้น ผู้เดินทางจะต้องเสียค่าใช้จ่ายในการทำวีซ่าด้วยตนเอง**